

平成27年3月31日

報道関係各位

銚子信用金庫

宝くじ付き個人向けローンの取り扱いについて

銚子信用金庫（銚子市双葉町5番地の5、理事長：松岡明夫）では、平成27年4月1日（水）から平成27年10月30日（金）までの期間限定で、個人向けローンをご利用いただいたお客様へのジャンボ宝くじ進呈キャンペーンを開始いたしますので、お知らせします。

当金庫では、今後とも地域のお客さまの様々なご要望にお応えしていくため、商品・サービスの充実に取組み、「地域の最良のパートナーとして、常に地域と共に歩む信用金庫」を目指してまいります。

記

【キャンペーン】概要

項目	内 容
キャンペーン期間	平成27年4月1日（水）～平成27年10月30日（金）
取扱総額	30億円（融資実行金額が30億円に達した時点で終了となります。）
対象商品	・マイカーローン・教育ローン（除く当座貸越）・リフォームローン ・無担保住宅ローン・個人ローン・シニアライフローン・フリーローン
対象となる方	キャンペーン期間中に上記商品について、金額50万円以上かつ期間2年以上でご融資を受けられた方。 ※ご融資には、保証会社の審査がございます。
宝くじの種類・枚数	ご融資金額50万円ごとに、平成27年の年末ジャンボ宝くじを5枚進呈いたします。進呈する宝くじは「連番」のみとなります。
宝くじの保管について	対象の宝くじは「みずほ銀行」での保護預りとし、お客さまへは宝くじ現物ではなく「宝くじ番号」を記載した番号通知ハガキをご郵送いたします。
その他	対象商品の内容・キャンペーンの詳細につきましては、当金庫ホームページまたは店頭のパフレットをご参照ください。

以 上

本プレスリリースについてのお問い合わせは下記の担当までお願いいたします。

銚子信用金庫 営業推進部（担当：滝口・角田）

〒288-8686 千葉県銚子市双葉町5番地の5

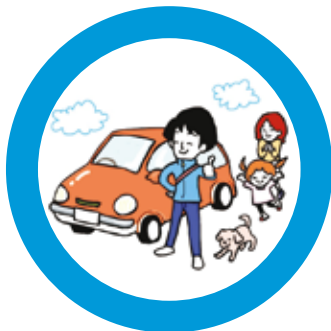
tel : 0479-25-2121 fax : 0479-24-4591 e-mail : eisui02@choshi-shinkin.co.jp

ちょうししんきん

個人向けローン キャンペーン

◆宝くじプレゼント◆
平成27年4月1日(水)～
平成27年10月30日(金)

ちょうししんきんで
楽しく夢かなえましょう



くわしくは次ページ以降をご覧ください。

〈ちょうしんきん〉個人向けローンキャンペーン

平成27年4月1日(水)
▼
平成27年10月30日(金)

宝くじプレゼント

注:期間中にお借れいただいたローンが対象となります。

対象となるお客さま

対象となる商品を

50万円以上 かつ

ご融資期間 2年以上 で

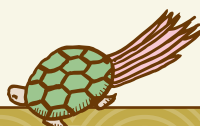
お借れいただいたお客さま

注:ご融資時に「〈ちょうしんきん〉個人向けローンキャンペーン」における宝くじのお取扱いに関する確認書をご提出いただく必要があります。平成27年10月末時点で完済されている場合は、宝くじプレゼントの対象外とさせていただきます。

対象となる商品

- しんきん マイカーローン
- しんきん 教育ローンエース^{※1}
- しんきん リフォームローン
- しんきん 無担保住宅ローン
- しんきん 個人ローン
- しんきん シニアライフローン
- しんきん フリーローンシンプル^{※2}

※1教育ローンエースの当座貸越方式は対象外です。
※2ビジネスシンプルは対象外です。



平成
27年

ご融資金額**50万円毎**に
「年末ジャンボ宝くじ」を
5枚プレゼント!

【宝くじプレゼント】についてのご注意事項

- プレゼントは平成27年12月発売予定の「年末ジャンボ宝くじ」(連番)となります。
 - 宝くじは当金庫にて保護預りとしていただき、宝くじの現物の取扱いはいたしません。なお、宝くじの保護預り業務はみずほ銀行に委託します。お客さまには宝くじの現物ではなく「宝くじ番号」を記載した番号通知ハガキをお届けのご住所に送付いたします。(平成27年12月下旬を予定)このハガキは再発行いたしませんので大切に保管してください。
 - お客様が当金庫に対して案内不要のお届けをしている場合でも、番号通知ハガキは送付いたしますのであらかじめご了承ください。
 - 複数の対象商品の融資実行があった場合は、融資金額を合算せず、対象商品それぞれの融資金額を基準として宝くじをプレゼントいたします。
 - 平成27年10月末時点で完済されている場合は、宝くじプレゼントの対象外とさせていただきます。
 - 当せんした場合、当せん金は抽せん日より1か月程度(予定)で対象商品の返済用預金口座にお振込みいたします。なお、当せん金が振込まれる前に当該預金口座を解約された場合は、当せん金は振込まれません。
 - 当せん金の抽せんにはすれ、平成28年9月2日に行われる予定の「宝くじの日記念お楽しみ抽せん」において当せんされた場合は、みずほ銀行よりカタログ商品ギフトが送付されます。
 - 抽せんによりはすれた宝くじについては、当金庫またはみずほ銀行が処分いたします。
 - 宝くじが発売されなかった場合および宝くじの内容や販売期間等が大幅に変更された場合等は、事前にお客様に通知することなく他の宝くじまたは物品などの景品に変更できるものとします。
- ※くわしくは「個人向けローンキャンペーン」における宝くじのお取扱いに関する確認書に記載しております。

※審査の結果によっては、ご融資できない場合がございます。

融資商品のご案内

※審査の結果によっては、ご融資できない場合がございます。

しんきん マイカーローン

新車・中古車購入

車検や急な修理

マイカーローンの借換

自動車免許取得

●ご融資金額

500万円以内(1万円単位)

●ご融資期間

3か月以上10年以内

●ご融資利率

●変動金利
●固定金利 3年・5年・7年・10年

●ご返済方法

毎月元利均等返済または元金均等返済
(ボーナス時増額返済も併用できます。)

●担保・保証人

一般社団法人しんきん保証基金が保証いたしますので、担保・保証人は不要です。

●保証料

お客様の保証料負担はございません。
保証料は当金庫が負担します。

●その他

ご融資金は、原則としてご購入先へお振込みによりお支払いいただきます。なお、お振込手数料については、お客様負担となりますので、あらかじめご了承願います。



お申込は…



インターネット・スマホ または



窓口・営業担当 まで

しんきん 教育ローンエース

入学金・授業料

受験費用・教材費

教育関連の借換OK

●ご融資金額

●当座貸越 500万円以内(1万円単位)
●証書貸付 500万円以内(1万円単位)
※6年制大学等の場合は1,000万円以内(1万円単位)

●ご融資期間

●当座貸越 最長5年以内※6年制大学等の場合は最長7年以内
●証書貸付 10年以内※6年制大学等の場合は16年以内

●ご融資利率

●当座貸越 変動金利
●証書貸付 変動金利 固定金利 3年・5年・7年・10年
※6年制大学等の場合は固定金利15年も選択できます。

●ご返済方法

●当座貸越 お利息のみのご返済となります。
●証書貸付 毎月元利均等返済または元金均等返済
(ボーナス時増額返済も併用できます。)

●担保・保証人

一般社団法人しんきん保証基金が保証いたしますので、担保・保証人は不要です。

●保証料

お客様の保証料負担はございません。
保証料は当金庫が負担します。



お申込は…



インターネット・スマホ または



窓口・営業担当 まで

しんきん リフォームローン

増改築

修繕

エコ関連設備

リフォームローンの借換

●ご融資金額

1,000万円以内(1万円単位)

●ご融資期間

3か月以上15年以内

●ご融資利率

●変動金利
●固定金利 3年・5年・7年・10年・15年

●ご返済方法

毎月元利均等返済または元金均等返済
(ボーナス時増額返済も併用できます。)

●担保・保証人

一般社団法人しんきん保証基金が保証いたしますので、担保・保証人は不要です。

●保証料

お客様の保証料負担はございません。
保証料は当金庫が負担します。



お申込は…



インターネット・スマホ または



窓口・営業担当 まで

しんきん 無担保住宅ローン

住宅購入

新築・建て替え

隣地購入

住宅ローン借換え

●ご融資金額

1,000万円以内(1万円単位)

●ご融資期間

3か月以上20年以内

●ご融資利率

●変動金利
●固定金利 3年・5年・7年・10年・15年・20年

●ご返済方法

毎月元利均等返済または元金均等返済
(ボーナス時増額返済も併用できます。)

●担保・保証人

一般社団法人しんきん保証基金が保証いたしますので、担保・保証人は不要です。

●保証料

お客様の保証料負担はございません。
保証料は当金庫が負担します。

お申込は…



窓口・営業担当 まで



しんぎん 個人ローン

旅行・趣味

美容・エステ

冠婚葬祭

健康・医療

●ご融資金額

500万円以内(1万円単位)

●ご融資期間

3か月以上10年以内

●ご融資利率

固定金利

●ご返済方法

毎月元利均等返済または元金均等返済
(ボーナス時増額返済も併用できます。)

●担保・保証人

一般社団法人しんぎん保証基金が保証いたしますので、
担保・保証人は不要です。

●保証料

お客さまの保証料負担はございません。
保証料は当金庫が負担します。



お申込は…



インターネット・
スマホ または



窓口・
営業担当 まで

しんぎん シニアライフローン

満60歳以上で年金受給者の方

豊かなシニアライフ

旅行・趣味

担保・保証人不要

●ご融資金額

100万円以内(1万円単位)

●ご融資期間

3か月以上10年以内

●ご融資利率

固定金利

●ご返済方法

隔月元利均等・元金均等割賦返済(約定返済日は偶数月15日)
毎月元利均等・元金均等割賦返済も可能(約定返済日は毎月15日)

●担保・保証人

一般社団法人しんぎん保証基金が保証いたしますので、
担保・保証人は不要です。

●保証料

お客さまの保証料負担はございません。
保証料は当金庫が負担します。



お申込は…



窓口・
営業担当 まで

しんぎん フリーローンサンプル

お使いみち自由

主婦OK!

パート・アルバイトOK!

簡単手続!

●ご融資金額

10万円以上300万円以下(1万円単位)

●ご返済回数

6回以上84回以内(最長7年)

●ご融資利率

固定金利

●ご返済方法

毎月5千円以上、1千円単位の
毎月元利均等定額返済

●担保・保証人

株式会社クレディセゾンが保証いたしますので、
担保・保証人は不要です。



お申込は…



インターネット・
スマホ または



窓口・
営業担当 まで

※審査の結果、ご希望に添えない場合もございますので、あらかじめご了承ください。

※各商品の詳細は本支店窓口または、営業担当までお問い合わせください。

なお、窓口ならびに当金庫ホームページに商品概要説明書をご用意しております。

本店 ☎0479-25-2111
外川支店 ☎0479-22-5525
本城支店 ☎0479-22-5945
橋本支店 ☎0479-22-8786
松岸支店 ☎0479-22-3490
八日市場支店 ☎0479-72-1531

飯岡支店 ☎0479-57-3434
船木椎柴支店 ☎0479-33-1311
松尾支店 ☎0479-86-2421
波崎支店 ☎0479-44-0571
大原支店 ☎0470-62-1222
勝浦支店 ☎0470-73-0102

大多喜支店 ☎0470-82-2831
茂原支店 ☎0475-22-3348
鹿島支店 ☎0299-82-4521
末広支店 ☎043-265-1711
神栖支店 ☎0299-96-3541
東金支店 ☎0475-55-1751

清川町支店 ☎0479-23-6111
東庄支店 ☎0478-86-2111
土合支店 ☎0479-48-3711
旭中央支店 ☎0479-62-1011
横芝支店 ☎0479-82-1551
海上支店 ☎0479-55-3211

千漣支店 ☎0479-63-8888
山田支店 ☎0478-78-2611
千葉支店 ☎043-231-2631
佐倉支店 ☎043-485-1104
蓮沼支店 ☎0475-86-4181

銚子信用金庫

<http://www.choshi-shinkin.co.jp>