

銚子信用金庫の沿革

ちようしんきんは1910年に設立された「銚子信用組合」を前身とし、100余年にわたり、地域金融機関としての使命に努めてまいりました。時代は移り変わりましたが、地域一筋の経営に徹し、「地域と共に」の思いは変わりません。

次の100年を目指して。

1910年 7月	有限責任銚子信用組合創設	2006年 7月	若手経営者勉強会「ちようしんきん経営塾21」開講 会員制情報提供サービス「ビジネス知恵袋」開始
1918年 5月	産業組合法規定により、会員外貯金・手形割引の開始	2008年 3月	旭中央支店を店舗移転、リニューアルオープン
1923年 2月	千葉県信用組合連合会に加盟	8月	千葉県農業信用基金協会への債務保証委託の取扱いを開始
1924年 10月	定期積立貯金の開始	2009年 2月	農業者向け融資の取組みについて関東財務局長より顕彰を受ける
1938年 12月	庶民金庫業務の代理取扱開始(千葉県下信用組合初)	2010年 5月	創立100周年記念事業スタート(～2011年3月)
1943年 6月	市街地信用組合法による信用組合に改組	6月	環境活動推進宣言を公表
11月	本所(本店)新築、移転	12月	冊子「わたしのウレシイ瞬間」を発行
1945年 3月	銚子第一次大空襲により本所(本店)焼失	2011年 3月	東日本大震災発生、飯岡支店が津波により損壊(業務を限定して営業継続) 旭市へ震災見舞金500万円を寄贈
1949年 6月	国民金融公庫業務の代理取扱開始	4月	飯岡支店復旧、全営業を再開
1950年 4月	中小企業等協同組合法による信用協同組合に改組	6月	全国の信用金庫業界役員による募金からの見舞金500万円を旭市に寄贈
1951年 10月	信用金庫法施行により信用金庫に改組(銚子信用金庫に改名)	8月	「銚子市観光振興コンサルティング事業報告書」発刊
1954年 9月	夷隅信用金庫を吸収合併	11月	松岸支店新築オープン
1955年 9月	本店新築オープン	2012年 2月	千葉県下5信用金庫の設置ATMで預金通帳の記帳サービスを開始
1965年 3月	預金100億円達成	7月	信金中央金庫引受の優先出資を一部買入消却(21億円)
1967年 12月	日本銀行と当座取引の開始	2013年 1月	スマートフォン対応ホームページを公開
1971年 11月	日本銀行歳入代理店の認可(本店)	2月	「経営革新等支援機関」として財務省・経済産業省より認定 [しんきん電子記録債権サービス](でんさいネット)の取扱開始
1974年 8月	外貨両替業務(買取)認可(本店・鹿島支店)	2014年 5月	千葉科学大学と「包括連携協定書」を締結
1978年 4月	外貨両替業務(売却)認可(本店)	12月	八日市場支店新築移転オープン
11月	預金1,000億円達成	2016年 2月	清川町支店新築移転オープン
1979年 2月	内国為替、全銀オンラインに接続	8月	信金中央金庫引受の優先出資を一部買入消却(21億円)
1980年 7月	新本店新築オープン	9月	清川町支店が「2016年度 グッドデザイン賞」受賞
10月	普通預金オンライン開始	2017年 4月	銚子信用金庫公式Facebookページを開設
1982年 4月	外為業務、全信連取次により開始	2018年 3月	末広支店を千葉支店に統合
1987年 12月	預金2,000億円達成	2019年 8月	信金中央金庫引受の優先出資を一部買入消却(21億円)
1991年 12月	預金3,000億円達成	9月	橋本支店新築オープン
1995年 6月	サンデーバンキング開始	2020年 4月	創立110周年記念事業スタート
1999年 4月	「経営理念」・「ビジョン」・「行動指針」策定	7月	「ちようしんきんSDGs宣言」を制定
2002年 1月	ホームページ開設	12月	銚子信用金庫創立110周年記念動画をホームページで公開
11月	旭信用金庫と合併	2021年 4月	新三か年計画「Shinking 2030」をスタート
2003年 9月	幸町出張所を末広支店に統合	6月	ホームページを全面リニューアル
10月	祐光出張所を千葉支店に統合	2022年 3月	「会社説明会」の動画配信を開始
2004年 1月	インターネットバンキング・サービス開始	2022年 9月	銚子市の「災害時協力井戸」として橋本支店・松岸支店を登録
2月	仁戸名支店を千葉支店に統合	2023年 3月	「地方創生に資する金融機関等の「特徴的な取組事例」」に選定され内閣府特命担当大臣(地方創生担当)より表彰
2005年 3月	新町支店を旭中央支店に、小見川支店を山田支店に統合 信金中央金庫へ優先出資150億円発行		
5月	明神支店など4店舗を統合		
6月	高野支店など6店舗を統合		
10月	新組織体制(営業店ブロック制度等)の導入		

信用金庫法施行規則に基づく開示項目

このディスクロージャー資料は、信用金庫法規則に規定されている信用金庫のディスクロージャー開示項目に基づいて作成されています。その基準における各項目は以下のページに掲載しています。

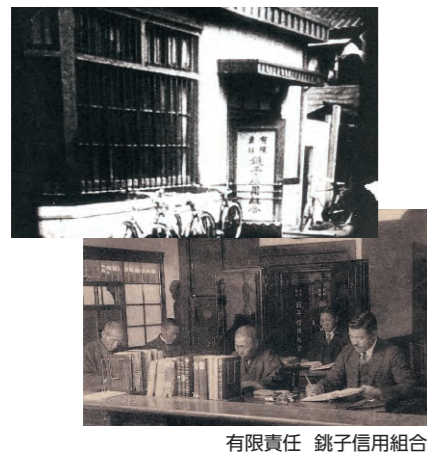
1. 金庫の概況および組織に関する事項	八. 担保の種類別の貸出金残高
(1) 事業の組織 …………… 34	および債務保証見返額 …………… 資
(2) 理事および監事の氏名および役職名 …………… 34	二. 用途別の貸出金残高 …………… 資
(3) 会計監査人の氏名または名称 …………… 資	ホ. 業種別の貸出金残高
(4) 事務所の名称および所在地 …………… 38～39	および貸出金の総額に占める割合 …………… 資
2. 金庫の主要な事業の内容 …………… 20～22	ヘ. 預貸率の期末値および期中平均値 …………… 資
3. 金庫の主要な事業に関する事項	④ 有価証券に関する指標
(1) 直近の事業年度における事業の概況 …… 14～15	イ. 商品有価証券の種類別の平均残高 …… 該当なし
(2) 直近の5事業年度における主要な事業の状況を示す指標	ロ. 有価証券の種類別の残存期間別の残高 …… 資
① 経常収益 …………… 資	ハ. 有価証券の種類別の平均残高 …………… 資
② 経常利益または経常損失 …………… 資	二. 預証率の期末値および期中平均値 …………… 資
③ 当期純利益または当期純損失 …………… 資	4. 金庫の事業の運営に関する事項
④ 出資総額および出資総口数 …………… 資	(1) 中小企業の経営の改善および
⑤ 純資産額 …………… 資	地域の活性化のための取組みの状況 …… 6～13
⑥ 総資産額 …………… 資	(2) リスク管理の体制 …………… 28～29
⑦ 預金積金残高 …………… 資	(3) 法令等遵守の体制 …………… 30～31
⑧ 貸出金残高 …………… 資	(4) 金融ADR制度への対応 …………… 27
⑨ 有価証券残高 …………… 資	(5) 経営者保証に関するガイドラインの活用状況 …… 10
⑩ 単体自己資本比率 …………… 資	5. 金庫の直近の2事業年度における財産の状況に関する事項
⑪ 出資に対する配当金 …………… 資	(1) 貸借対照表、損益計算書
⑫ 職員数 …………… 資	および剰余金処分計算書 …………… 資
(3) 直近の2事業年度における事業の状況を示す指標	(2) 金庫の有する債権のうち次に掲げるものの額および
① 主要な業務の状況を示す指標	① から④までに掲げるものの合計額
イ. 業務粗利益、業務粗利益率、業務純益、	① 破産更正債権およびこれらに準ずる債権 …… 資
実質業務純益、コア業務純益およびコア業務	② 危険債権 …………… 資
純益(投資信託解約損益を除く。) …………… 資	③ 3カ月以上延滞債権(貸出金のみ) …………… 資
ロ. 資金運用収支、役員取引等収支	④ 貸出条件緩和債権(貸出金のみ) …………… 資
およびその他業務収支 …………… 資	⑤ 正常債権 …………… 資
ハ. 資金運用勘定ならびに資金調達勘定の	(3) 自己資本の充実の状況等 …………… 資
平均残高、利息、利回および資金利鞘 …… 資	(4) 次に掲げるものに関する取得価額
二. 受取利息および支払利息の増減 …………… 資	または契約価額、時価および評価損益
ホ. 総資産経常利益率 …………… 資	① 有価証券 …………… 資
ヘ. 総資産当期純利益率 …………… 資	② 金銭の信託 …………… 資
② 預金に関する指標	③ 規則第102条第1項第5号に掲げる取引
イ. 流動性預金、定期性預金、譲渡性預金、	(デリバティブ取引等) …………… 資
その他の預金の平均残高 …………… 資	(5) 貸倒引当金の期末残高および期中の増減額 …… 資
ロ. 固定金利定期預金、変動金利定期預金および	(6) 貸出金償却の額 …………… 資
その他区分ごとの定期預金の残高 …… 資	(7) 会計監査人の監査 …………… 資
③ 貸出金等に関する指標	(8) 報酬等に関する事項(報酬体系について) …… 資
イ. 手形貸付、証書貸付、当座貸越	(9) 直近の事業年度における財務諸表の正確性および
および割引手形の平均残高 …………… 資	財務諸表作成にかかる内部監査の有効性を確認した
ロ. 固定金利および変動金利の区分ごとの	旨の代表者署名 …………… 資
貸出金の残高 …………… 資	

※資=資料編

詳細な計数資料は、「資料編」に掲載しています。

「資料編」は、当金庫本支店窓口または当金庫ホームページでご覧いただけます。

当金庫ホームページ「ディスクロージャー誌」 URL <https://www.choshi-shinkin.co.jp/kigyodisclosure/index.html>



有限責任 銚子信用組合



旧本店

旧本店内部の営業風景



創立100周年ポスター



銚子信用金庫創立110周年記念動画