

# 2021

3月号

## ちょうしんきん

# 景況レポート

Economic Report of Sales Territory



Choshi Shinkin Bank



## 1. 概 況

全体の景況感（全28店舗）

	好転	不変	悪化
前月と比較して	0	21	7
今後3か月程度の見通し	0	20	8

## 【漁業】

銚子港の令和3年2月の総水揚げ数量は45,073トンで、前月比+19,473トン、前年同月比▲5,806トンとなった。総水揚げ金額は3,936百万円で、前月比+290百万円、前年同月比▲513百万円となった。

## 【農業】

旭地区のキュウリ・トマトの価格相場は、以下の通り。

キュウリ（等級：秀） 1本当たり 高値30円（前月比▲15円） 安値10円（前月比±0円）

トマトLMサイズ4kg当たり 高値1,200円（前月比+200円） 安値300円（前月比▲200円）

冬場で出荷量も減少しているが、依然として新型コロナウイルスの影響により特に外食産業の需要が減少しており、例年に比べ低相場となっている。

## 【商業】

勝浦市では、市のブランド豚「なるかポーク」を使ったシューマイの無料試食が、2月21日同市朝市通り近くの市観光協会直営アンテナショップ「かつうら商店」で行われた。

なるかポークは、市内唯一の養豚業者「椎名畜産」が生産。ミネラル豊富な地下水で飼育し、甘みのあるさっぱりとした脂身ときめ細かな赤身が特徴。周辺の直売所や飲食店で取り扱っている。

都内JR新宿駅近くの「るるぶキッチンビルヂング」の飲食店で、勝浦の食材を使ったオリジナル料理を提供する勝浦フェアが2月25日まで開かれた。なるかポークのシューマイもその中の一品。オイスターソースを隠し味に肉汁たっぷり。地元でも食べてもらおうと試食を企画した。

同協会は「勝浦には魚だけではなく豚肉もある。ジューシーでおいしいシューマイを食べに来て」と呼び掛けた。


## 【観光業】

いすみ市では、美しい星空を動画で紹介する「いすみ銀河鉄道オンラインツアー」が、2月27日午後6時～3月1日午後10時に期間限定で配信された。元々は、いすみ鉄道の列車内でプラネタリウムを楽しむ、久我原駅で星空を鑑賞するツアー「いすみ銀河鉄道」が2月6日に予定されていたが、緊急事態宣言発令のため中止。代わりにツアーを疑似体験できる動画を制作した。

同市に移住した星景写真家、草原学さんが市内で撮影した作品や、高精細プラネタリウム「メガスター」を実際に投影した車内の様子を動画で紹介。27日午後7時半から草原さんらが、いすみの星空や同鉄道の魅力を語る対談を生配信した。

地元の人たちも星空を地域の魅力として知ってもらいたいと、動画を無料配信することにした。主催する地域DMOツーリズムいすみは「部屋を真っ暗にして動画を楽しんでほしい。コロナが落ち着いたら星空を眺めにいすみに足を運んで」と呼び掛けた。

## &lt;業種別天気図&gt;

全 体	漁 業	水産加工業	農 業	商 業
				
建 設 業	観 光 業	不 動 産 業	養 豚 業	自 動 車
				

（前月と比較した当月の各業種の景況感を天気図で表示してみました。）



## 2. 主要業種別動向

### ■ 漁業・水産加工業

銚子港の令和3年2月の総水揚げ数量は45,073トンで、前月比+19,473トン、前年同月比▲5,806トンとなった。総水揚げ金額は3,936百万円で、前月比+290百万円、前年同月比▲513百万円となった。

勝浦港の令和3年2月の総水揚げ数量は685.7トンで、前月比+473.7トン、前年同月比+382.7トンとなった。総水揚げ金額は259百万円で、前月比+118百万円、前年同月比+32百万円となった。

波崎の巻き網船団は、近海でのサバ、イワシ中心の操業であった。稼働日数は8日。（前年同月と同等）サバ漁は、イワシ混じりの操業となり、サバの魚体は小さく、90日前後で取引された。

前年同月対比で水揚げの数量、金額ともに減少。前月対比では数量、金額ともに増加となり、浜値が落ち着いてきた。

1年で最も脂が乗る冬のサバ（マサバ）を刺し身やすしで提供する飲食店が増えている。鮮魚量販店が「真さば寿司」などと称した商品を並べているほか、サバの豊漁にわく銚子市周辺でも新たに売り出すところが出始めた。

旭市のペンション「カントリーハウス海辺里（つべり）」は、昨年末に「極上生さば寿司」を売り出した。銚子漁港で揚がったサバの中から大型のものを選び三枚に下して塩だれにつける。さらに酢だれにくぐらせマイナス60度で冷凍し、客からの注文直前に解凍して提供する。

### 銚子魚市場水揚げ高

銚子市漁業協同組合調べ

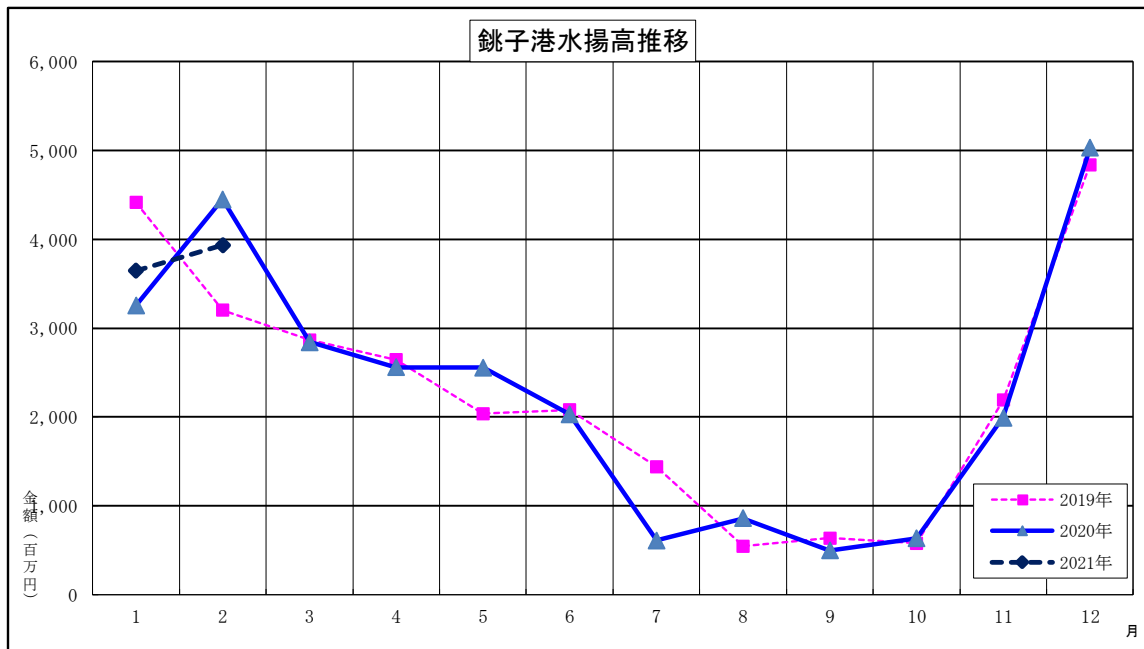
種類	区分	数量（トン）			金額（千円）		
		2021年2月	前年同月	前年同月比	2021年2月	前年同月	前年同月比
鰯		21,634	27,250	▲ 5,616	958,523	1,480,732	▲ 522,209
鯖		21,561	20,618	943	2,226,622	1,751,268	475,354
鰹		0	0	0	0	0	0
鰹・鯖		809	2,604	▲ 1,795	355,002	857,336	▲ 502,334
(内鰹一本釣)		(0)	(0)	(0)	(0)	(0)	(0)
秋刀魚		0	0	0	0	0	0
底曳		187	195	▲ 8	137,570	159,802	▲ 22,232
その他		882	212	670	258,330	200,244	58,086
合計		45,073	50,879	▲ 5,806	3,936,047	4,449,382	▲ 513,335

前月比	数量	176.07%
	金額	107.96%
前年同月比	数量	88.59%
	金額	88.46%

### 水揚げ日数



	2021年2月	2021年1月	2020年2月
鰯	12日	3日	14日
鯖	14日	8日	13日
鰹	0日	0日	0日
鰹・鯖	22日	20日	19日
(内鰹一本釣)	0日	0日	0日
秋刀魚	0日	0日	0日
底曳	16日	16日	19日
その他	21日	22日	23日



## ■ 農 業

旭地区のキュウリ・トマトの価格相場は、以下の通り。  
 キュウリ（等級：秀） 1本当たり 高値30円（前月比▲15円） 安値10円（前月比±0円）  
 トマトLMサイズ4kg当たり 高値1,200円（前月比+200円） 安値300円（前月比▲200円）  
 冬場で出荷量も減少しているが、依然として新型コロナウイルスの影響により特に外食産業の需要が減少しており、例年に比べ低相場となっている。

横芝光町特産のひかりねぎ（冬ねぎ）の価格は3,200円（1箱5.5kg）で取引されている。1月までの安定した気候で一時的に出荷量が増加した反動で2月は出荷量が減少、前月より200円～250円に値上がりして取引されている。

銚子地区の冬キャベツ・青首大根の価格相場は、以下の通り。  
 キャベツ 買値350円、売値500円  
 青首大根 買値700円 売値1,000円  
 緊急事態宣言に伴い軒並みキャベツ、大根は安値にて推移している。

## ■ 商 業

勝浦市では、市のブランド豚「なるかポーク」を使ったシューマイの無料試食が、2月21日同市朝市通り近くの市観光協会直営アンテナショップ「かつうら商店」で行われた。なるかポークは、市内唯一の養豚業者「椎名畜産」が生産。ミネラル豊富な地下水で飼育し、甘みのあるさっぱりとした脂身ときめ細かな赤身が特徴。周辺の直売所や飲食店で取り扱っている。

都内JR新宿駅近くの「るるぶキッチンビルディング」の飲食店で、勝浦の食材を使ったオリジナル料理を提供する勝浦フェアが2月25日まで開かれた。なるかポークのシューマイもその中の一品。オイスターソースを隠し味に肉汁たっぷり。地元でも食べてもらおうと試食を企画した。

同協会は「勝浦には魚だけではなく豚肉もある。ジューシーでおいしいシューマイを食べに来て」と呼び掛けた。

香取市では、佐原地区に洋酒喫茶「茶屋花冠ステーキ茶論（さろん）」がオープンした。路地裏にひっそりたたずむ気品のある店で、飲食を楽しめる。主人の松本さんは「佐原は伝統建築保存地区が注目されがらだが、路地裏にも風情がある。ここから路地文化の魅力を発信していきたい」と意気込んでいる。

小野川沿い以外の佐原の魅力を伝える拠点にもしようと、路地裏にあった元すし店をリノベーション。コロナ禍であることも考慮し、多くの席は設けず、少人数で自分たちの時間を楽しみたい人に向けた空間にした。

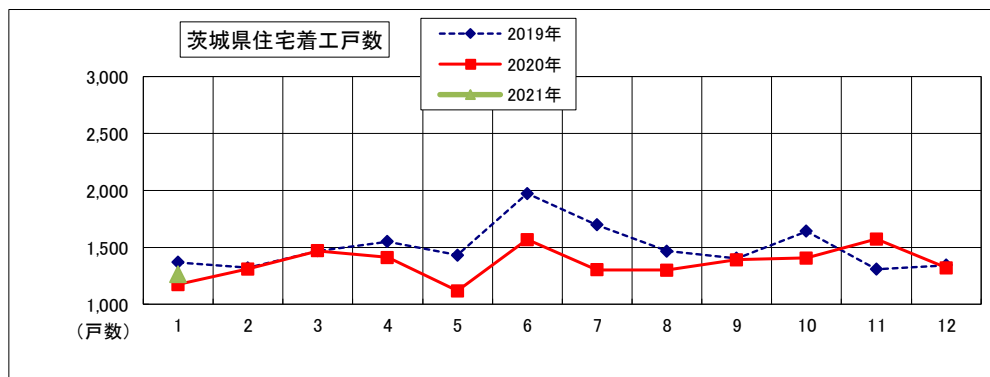
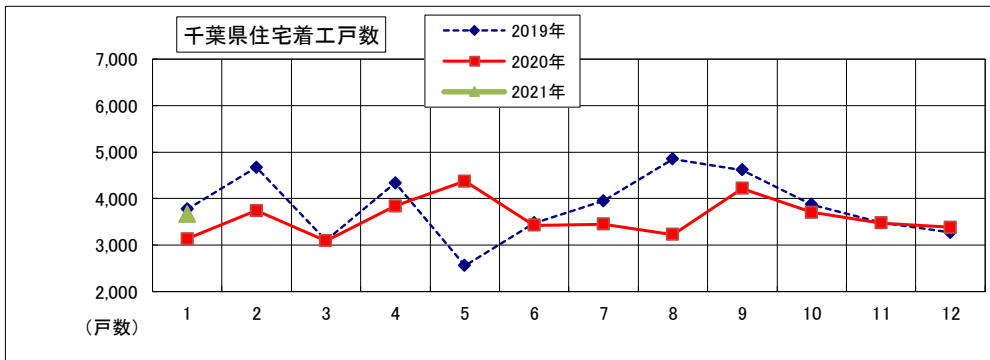
店主は「街道は商人の街。路地は工房の街であると思う。ものづくりの専門店が路地にできてくれば面白くなる」と話した。

## ■ 建設業

令和3年1月の住宅着工戸数は、千葉県で3,661戸と前年同月比116.70% (+524戸)、茨城県では1,261戸で前年同月比107.50% (+88戸)となった。前月(令和2年12月)比では、千葉県で+276戸、茨城県では▲59戸となった。

千葉県・茨城県の住宅着工推移は以下のとおり。

	2021年1月	前月戸数	増減
千葉県	3,661	3,385	276
茨城県	1,261	1,320	▲ 59



国土交通省統計情報より

## ■ 観光業

いすみ市では、美しい星空を動画で紹介する「いすみ銀河鉄道オンラインツアー」が、2月27日午後6時～3月1日午後10時に期間限定で配信された。元々は、いすみ鉄道の列車内でプラネタリウムを楽しみ、久我原駅で星空を鑑賞するツアー「いすみ銀河鉄道」が2月6日に予定されていたが、緊急事態宣言発令のため中止。代わりにツアーを疑似体験できる動画を制作した。同市に移住した星景写真家、草原さんが市内で撮影した作品や、高精細プラネタリウム「メガスター」を実際に投影した車内の様子を動画で紹介。27日午後7時半から草原さんが、いすみの星空や同鉄道の魅力を語る対談を生配信した。地元の人たちも星空を地域の魅力として知ってもらいたいと、動画を無料配信することにした。主催する地域DMOツアーズいすみは「部屋を真っ暗にして動画を楽しんでほしい。コロナが落ち着いたら星空を眺めにいすみに足を運んで」と呼び掛けた。

御宿町では、町の人たちが手作りしたつるし雛(びな)を飾る企画展「おんじゅく つるし雛・飾り展」が同町の月の砂漠記念館で2月13日から始まった。毎年この時期に開くイベント「おんじゅく まちかど つるし雛めぐり」が、新型コロナウイルス感染拡大の影響で中止。イベント開催は見送られたが、中心となって活動する町商工会女性部の作品を、感染予防を徹底しながら町主催の企画展でお披露目することになった。気分が沈みがちなコロナ禍だからこそ、心が温まり癒やしを感じる「陽だまり」を今年のテーマに設定。企画展は4月19日まで。つるし雛作品を紹介する動画を町商工会などのホームページやSNSで発信している。



## ■ 不動産業

千葉市では、マンションから戸建てへ住み替える動きが増加している。仲介業者からの物件紹介は増加傾向となっているも、価格帯は高く、事業計画に見合った物件は少ない状況。

茂原市では、東京から1時間程度の、広い中古物件の相談が増加している。

## ■ 養豚業・畜産業

令和3年2月の東京市場での豚枝肉（上）卸売価格相場は499円/kgとなり、前月比+2円/kg、前年同月比で+65円/kgとなった。

鶏卵（Mサイズ）卸売価格は183円/kgとなり、前月比+41円/kg、前年同月比で▲2円/kgとなった。

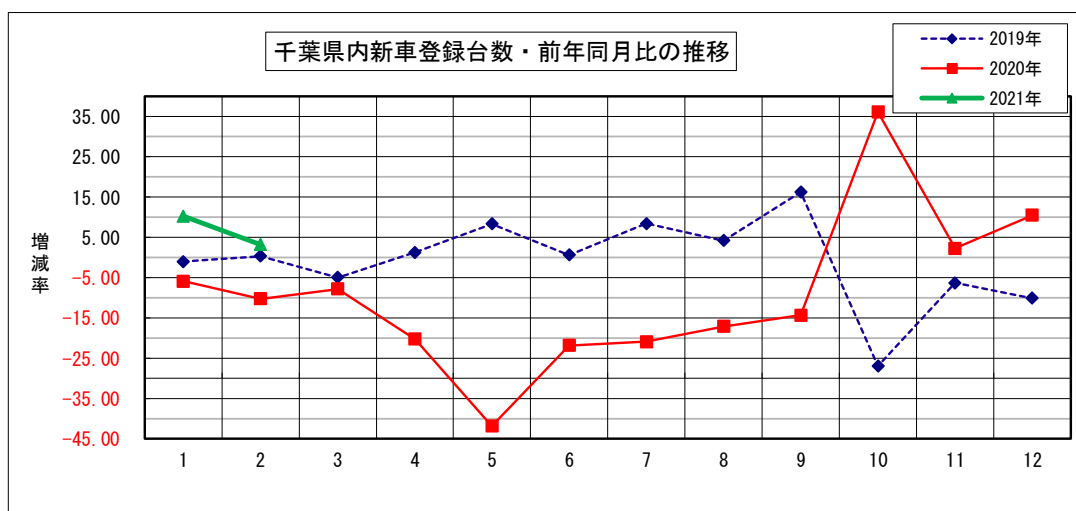
独）農畜産業振興機構／JA全農たまご(株) 統計情報より

## ■ 自動車ディーラー

令和3年2月の千葉県新車登録台数（軽自動車除く）は12,506台（前年同月12,122台）で5ヵ月連続で前年実績を上回った。占拠率はトヨタが1位で(45.5%)を確保、2位はホンダ（11.1%）、3位は日産（8.7%）となった。

千葉県内新車登録台数状況（軽自動車を除く）

		2021年2月	前月	前月比	前年同月	前年比
乗用	普通	6,497	6,243	104.07%	5,740	113.19%
	小型	4,162	3,930	105.90%	4,662	89.27%
	小計	10,659	10,173	104.78%	10,402	102.47%
貨物	普通	647	513	126.12%	611	105.89%
	小型	799	722	110.66%	758	105.41%
	小計	1,446	1,235	117.09%	1,369	105.62%
特殊等	特殊	365	264	138.26%	299	122.07%
	バス	36	23	156.52%	52	69.23%
	小計	401	287	139.72%	351	114.25%
総合計		12,506	11,695	106.93%	12,122	103.17%



### 3. その他の動向

#### 求人

##### 有効求人倍率

(単位：倍、増減はポイント)

	2021年1月	前月	増減	前年同月	増減
銚子公共職業安定所管内	0.86	0.79	0.07	1.03	▲ 0.17
茂原公共職業安定所管内	1.06	1.01	0.05	0.98	0.08
いすみ公共職業安定所管内	0.93	0.91	0.02	0.96	▲ 0.03
成田公共職業安定所管内	0.83	0.77	0.06	1.46	▲ 0.63
佐原公共職業安定所管内	0.78	0.73	0.05	1.20	▲ 0.42
千葉県	0.94	0.92	0.02	1.33	▲ 0.39

有効求人倍率＝有効求人数÷有効求職者数

ハローワーク銚子/茂原/いすみ/成田/佐原 調べ

#### 倒産

##### 【令和3年2月度】

2021年（令和3）年2月度の企業倒産件数は16件、前月比で10件減（38.4%減）、前年同月比で12件減（42.8%減）となった。過去10年間の2月単月では2018年、2015年に次いで3番目に少ない件数となった。負債総額は35億7900万円、前月比60.9%減、前年同月比では27.6%増で、負債総額が10億円を越える企業倒産が2件、過去10年間の2月単月では2013年に次いで2番目に大きい金額となった。

産業別では『サービス業他』が6件（構成比37.5%）で最多、『運輸業』が4件（構成比25.0%）と続いた。

資本金別では『300万円以上（1000万円以下）』と『1000万円以上（3000万円以下）』が各5件（構成比各31.3%）で最多、『300万円未満』が4件（構成比25.0%）と続いた。

従業員数別では『5名未満』が13件（構成比81.3%）となり、小規模事業者の倒産が目立った。

原因別では『業績不振』が13件（構成比81.3%）で最多、『その他（偶発的要因）』が2件（構成比12.5%）、『既往のシワ寄せ（赤字累計）』が1件（構成比6.3%）となった。コロナ禍の長期化による業績不振から体力の消耗が続き、資金繰りの限界を迎えた新型コロナウイルス関連倒産が6件発生（弁護士一任の経営破綻1社を含めると7件）した。

倒産形態別では『破産』14件（構成比87.5%）で最多、再生型の法的手続きは発生しなかった。

2021年1月中旬以降、新規感染者数は大幅な減少を示しているうえ、国内でのワクチン接種も始まった。また、第三次補正予算の成立により、当面は新型コロナウイルス感染防止と経済回復に向けた取り組みが継続されるものの、その一方で、変異型コロナウイルスの増加や東京オリンピック・パラリンピックの開催可否など依然として不安材料も残る。企業規模や業界・業種を問わず、ニューノーマル時代への対応が急がれるなか、特に一般消費者を対象とした飲食・宿泊業界などではビジネスモデルの転換や事業再構築といった大きな変革が生き残りのカギとなってくる。

これまでのところ、国・自治体・金融機関による徹底した資金繰り支援策を背景に企業倒産件数は抑えられているが2021年に入り新型コロナウイルス関連倒産は増加傾向を示し、コロナ禍の長期化で体力を大きく消耗している企業は少なくない。このようななか、足元の資金繰り支援策からニューノーマル時代で持続可能性を高めるための後押しへと支援の在り方にも変化の兆しが見え始めている。しかし、経営リソースに乏しい中小企業においてビジネスモデルの転換や事業再構築といった対応は容易ではない。新規感染者数の減少、ワクチン接種の開始など一部、前向き材料も出始めているが、依然として先行き不透明感は強く、当面は新型コロナウイルスと景気動向とともに、企業倒産について予断を許さない状況が続く。

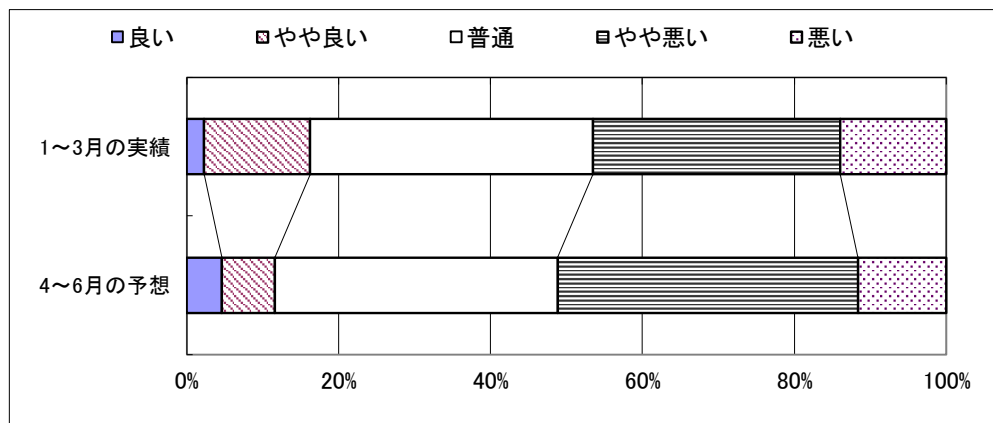
㈱東京商工リサーチ・千葉県内企業倒産状況より

## 特集 第183回全国中小企業景気動向調査 当金庫分集計速報

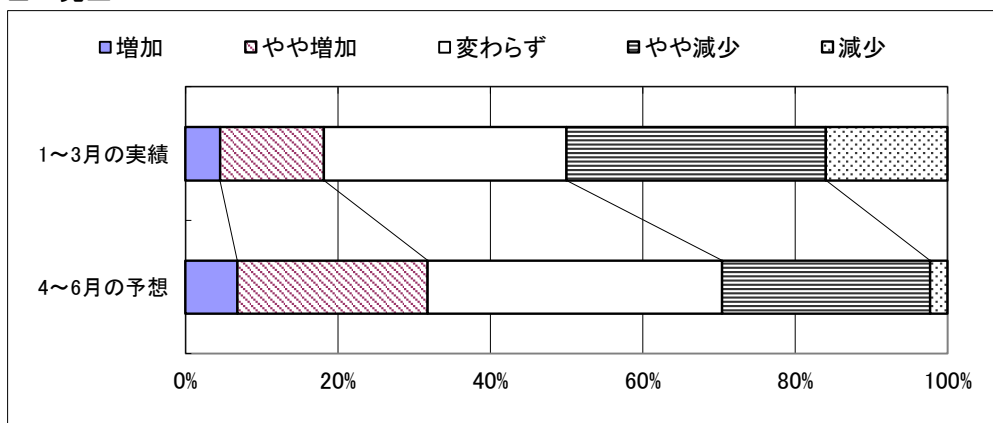
本調査は全国各地の信用金庫において、年4回、四半期ごとに対象先企業の景気動向を聴き取り調査し、信金中央金庫が分析・集計しているものです。

当金庫の対象先は営業店23店舗の顧客44先で、内訳は製造業17先、卸売業8先、小売業7先、サービス業3先、建設業5先、不動産業4先となっています。全国の集計結果は後日公表されますが、今回は2月中旬に行った当金庫の調査対象先の集計を、速報として掲載します。

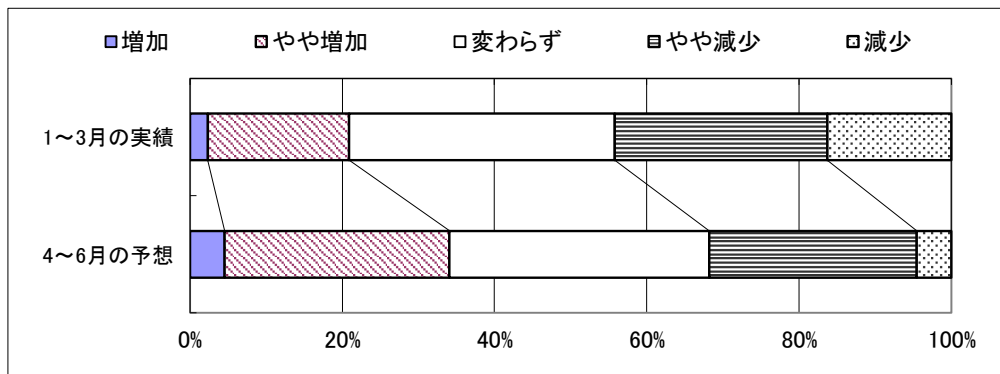
### ■ 業況



### ■ 売上

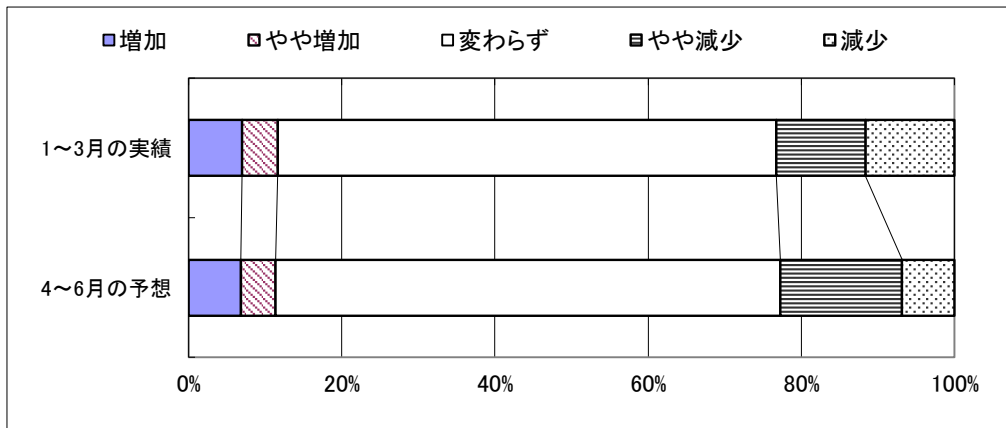


### ■ 収益

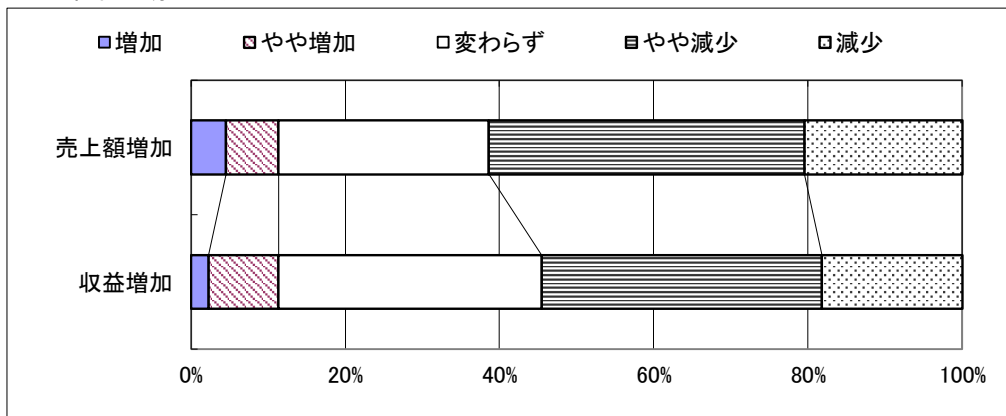




■ 資金繰り



■ 昨年同期比の売上・収益



経営上の問題点（業種別上位項目）

製造業	卸売業	小売業	サービス業	建設業	不動産業
<ul style="list-style-type: none"> <li>■ 売上の停滞・減少</li> <li>■ 工場・機械の狭小・老朽化</li> <li>■ 合理化の不足</li> <li>■ 利幅の縮小</li> </ul>	<ul style="list-style-type: none"> <li>■ 売上の停滞・減少</li> <li>■ 取引先の減少</li> <li>■ 同業者間の競争の激化</li> <li>■ 合理化の不足</li> </ul>	<ul style="list-style-type: none"> <li>■ 売上の停滞・減少</li> <li>■ 利幅の縮小</li> <li>■ 取引先の減少</li> <li>■ 商圏人口の減少</li> </ul>	<ul style="list-style-type: none"> <li>■ 売上の停滞・減少</li> <li>■ 人手不足</li> <li>■ 料金の値下げ要請</li> <li>■ 商圏人口の減少</li> </ul>	<ul style="list-style-type: none"> <li>■ 技術力の不足</li> <li>■ 問題なし</li> <li>■ 売上の停滞・減少</li> <li>■ 人手不足</li> </ul>	<ul style="list-style-type: none"> <li>■ 同業者間の競争の激化</li> <li>■ 売上の停滞・減少</li> <li>■ 商品物件の不足</li> <li>■ 人手不足</li> </ul>

当面の重点経営施策（業種別上位項目）

製造業	卸売業	小売業	サービス業	建設業	不動産業
<ul style="list-style-type: none"> <li>■ 販路を広げる</li> <li>■ 経費を節減する</li> <li>■ 人材を確保する</li> <li>■ 新製品・技術を開発する</li> </ul>	<ul style="list-style-type: none"> <li>■ 販路を広げる</li> <li>■ 経費を節減する</li> <li>■ 新しい事業を始める</li> <li>■ 流通経路の見直しをする</li> </ul>	<ul style="list-style-type: none"> <li>■ 仕入先を開拓・選別する</li> <li>■ 売れ筋商品を取扱う</li> <li>■ 品揃えを改善する</li> <li>■ 経費を節減する</li> </ul>	<ul style="list-style-type: none"> <li>■ 新しい事業を始める</li> <li>■ 販路を広げる</li> <li>■ 経費を節減する</li> <li>■ 宣伝・広告を強化する</li> </ul>	<ul style="list-style-type: none"> <li>■ 技術力を高める</li> <li>■ 人材を確保する</li> <li>■ 新しい工法を導入する</li> <li>■ 特になし</li> </ul>	<ul style="list-style-type: none"> <li>■ 宣伝・広告を強化する</li> <li>■ 経費を節減する</li> <li>■ 情報力を強化する</li> <li>■ 販路を広げる</li> </ul>

銚子市  
銚子市漁業協同組合  
銚子商工会議所  
株式会社 東京商工リサーチ  
国土交通省 統計情報  
一般社団法人 日本自動車販売協会連合会 千葉県支部  
独立行政法人 農畜産業振興機構  
JA全農たまご 株式会社  
ハローワーク銚子  
ハローワーク茂原  
ハローワークいすみ  
ハローワーク成田  
ハローワーク佐原  
(順不同)

※ その他掲載データは当金庫独自の調査によるものです。

発行；銚子信用金庫  
編集；地域サポート部  
住所；〒288-8686 銚子市双葉町5-5  
電話；0479-21-5522  
FAX；0479-24-4591  
E-mail；suishin@choshi-shinkin.co.jp  
URL；http://www.choshi-shinkin.co.jp

## ちょうしんきん ビジネス知恵袋のご案内

「取引先事業所の成長・発展」を目的に、経営コンサルティング企業の株タナベ経営とタイアップし、みなさまのビジネスを支える多彩な情報をインターネットを通じてご提供するサービスです。

【年会費】18,700円（うち消費税1,700円）

【ご入会】当金庫取引の有無は問いません。入会申込書は、お近くのちょうしんきん窓口またはご担当の営業担当者におたずねください。

### 経営情報レポート

業種別・機能別・経営テーマ別に分類。  
改善事例や経営ノウハウなど総数2,000種類の経営情報をご提供。

### 法律アドバイスネット

法律に関するQ&A4,000種類。申請書・申告書記載例300件、根拠条文も閲覧可能。

### ネット経営相談

企業経営に関するアドバイスネット。FAQを50件掲載。  
あらゆる経営のお悩みをご相談ください。専門コンサルタント、法律・税務の専門家がメールでアドバイスいたします。

### レポート・ネット

毎月配信するリーダーズ・レポートと地域版コンサル・レポートをご覧いただけます。

**その他のコンテンツを含めて、全16の充実したコンテンツが満載！  
みなさまのお申込みをお待ちしています。**