

2020

9月号

ちょうしんきん

景況レポート

Economic Report of Sales Territory



Choshi Shinkin Bank



1. 概 況

全体の景況感（全28店舗）

	好転	不変	悪化
前月と比較して	1	20	7
今後3か月程度の見通し	0	17	11

【漁業】

銚子港の令和2年8月の総水揚げ数量は3,750トンで、前月比79トン、前年同月比+2,478トンとなった。総水揚げ金額は860百万円で、前月比+249百万円、前年同月比+313百万円となった。

【農業】

旭地区のキュウリ・トマトの価格相場は、以下の通り。

キュウリ（等級：秀） 1本当たり 高値35円（前月比±0円） 安値5円（前月比▲5円）

トマトLMサイズ4kg当たり 高値1,500円（前月比+300円） 安値500円（前月比+200円）

天候不順や稲刈りが始まったため、全体的に品薄傾向となっており、トマトについてはやや値を上げた。

【商業】

勝浦市では、新型コロナウイルスの影響で休止していた朝市「勝浦マルシェ」が8月9日に半年ぶりに開かれた。農水産物を扱う通常の出店者のほかに手作りのグルメや雑貨が一押し限定店が集結。市内の大学生バンドがテンポの良い邦楽を演奏して再開を祝福した。




マルシェは朝市の新規出店者獲得や新たな魅力を創出しようと、毎月第2日曜日に開催。しかし、新型コロナウイルス感染拡大を防止するなどの理由で2～7月は中止になった。朝市当日は、オリジナリティーあふれるクレープや焼きそば、手作り小物など普段の朝市では堪能できない出店が並び、早朝から多くの来場者でにぎわった。

【観光業】

銚子市では、新型コロナウイルスの感染拡大で深刻な経営難に直面している銚子電鉄が、経営改善に向け製作に取り組んできた映画「電車を止めるな！」が完成し、8月22日に都内で試写会が開かれた。銚子の景色や電車の走行シーンをふんだんに取り入れており、一般公開を前に竹本勝紀社長は「銚子だけに超C級の『法螺（ほら）ー』系ギャグ映画が完成した。日常を切り取ったような作品でローカル線の心意気を感じてほしい」と力を込めた。

映画製作を支援する「クラウドファンディング」では、鉄道を守る趣旨に賛同した人々から計500万円以上を集めた。昨夏公開予定だったが、完成度を高めるため追加で撮影したほか、新型コロナの影響もあり公開時期が延びていた。一般公開は8月下旬に始まり、県内のほか都内など各地で上映を予定している。

<業種別天気図>

全 体	漁 業	水産加工業	農 業	商 業
				
建 設 業	観 光 業	不 動 産 業	養 豚 業	自 動 車
				

（前月と比較した当月の各業種の景況感を天気図で表示してみました。）



2. 主要業種別動向

■ 漁業・水産加工業

銚子港の令和2年8月の総水揚げ数量は3,750トンで、前月比+79トン、前年同月比+2,478トンとなった。総水揚げ金額は860百万円で、前月比+249百万円、前年同月比+313百万円となった。

勝浦港の令和2年8月の総水揚げ数量は905トンで、前月比▲634トン、前年同月比+283トンとなった。総水揚げ金額は351百万円で、前月比▲209百万円、前年同月比+44百万円となった。

波崎の巻き網船団は、8月から北上し、八戸沖でのイワシ中心の操業であった。時化の影響もあったが、稼働日数は17日であった（前年同月+4日）

前月対比では、水揚げ数量は減少となるも、水揚げ金額は増加となった。前年同月対比では、数量、水揚げ金額ともに増加した。

勝浦市では、8月に漁が解禁となった、同市特産のイセエビの入札価格が、新型コロナウイルスの影響で例年の半値と低迷を続けている。春先からの外出自粛で宴会がなくなり、高級食材の需要が激減したためである。仲買業者は在庫を抱えているが、当面の間は、価格上昇は厳しいという。先の見えない不安に漁業者からは「出漁すると赤字になる」「漁師が続けられない」と悲鳴が上がっている。

銚子魚市場水揚げ高

銚子市漁業協同組合調べ

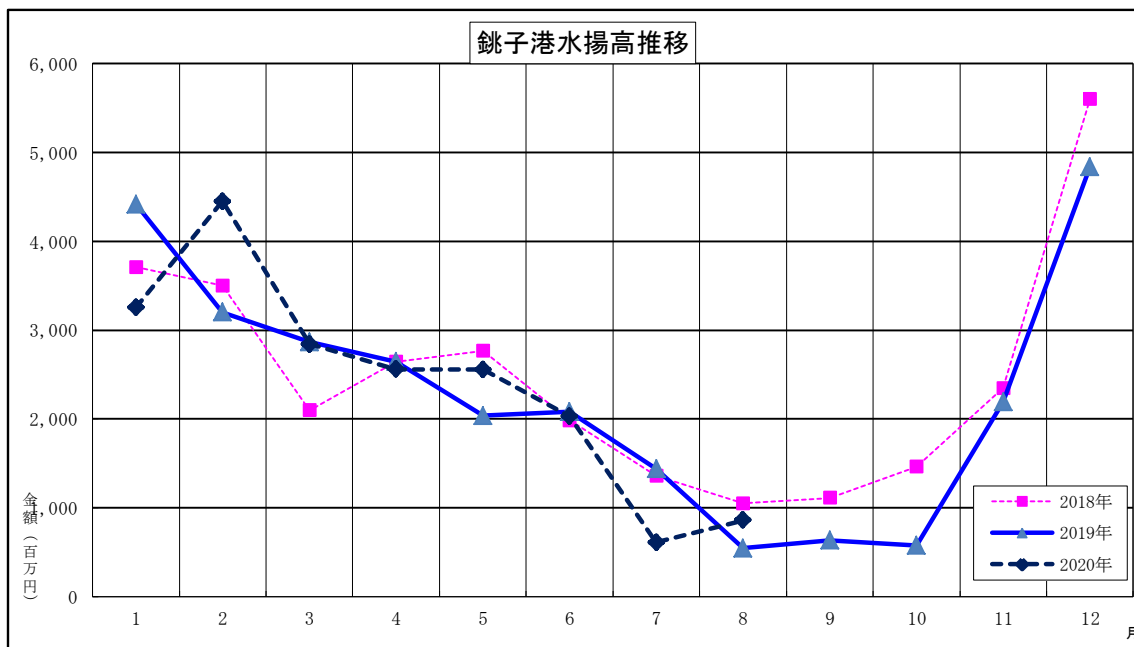
種類	区分	数量（トン）			金額（千円）		
		2020年8月	前年同月	前年同月比	2020年8月	前年同月	前年同月比
鰯		441	334	107	49,760	29,935	19,825
鯖		899	163	736	77,148	15,739	61,409
鰹		1,346	259	1,087	223,102	46,610	176,492
鰹・鯖		884	348	536	335,482	288,229	47,253
(内鰹一本釣)		(0)	(0)	(0)	(0)	(0)	(0)
秋刀魚		0	0	0	0	0	0
底曳		0	0	0	0	0	0
その他		180	168	12	174,658	166,220	8,438
合計		3,750	1,272	2,478	860,150	546,733	313,417

前月比	数量	102.15%
	金額	140.65%
前年同月比	数量	294.81%
	金額	157.33%

水揚げ日数



	2020年8月	2020年7月	2019年8月
鰯	6日	9日	6日
鯖	14日	8日	11日
鰹	14日	1日	8日
鰹・鯖	12日	11日	11日
(内鰹一本釣)	0日	0日	0日
秋刀魚	0日	0日	0日
底曳	0日	0日	0日
その他	20日	25日	23日



■ 農 業

旭地区のキュウリ・トマトの価格相場は、以下の通り。
 キュウリ（等級：秀） 1本当たり 高値35円（前月比±0円） 安値5円（前月比▲5円）
 トマトLMサイズ4kg当たり 高値1,500円（前月比+300円）安値500円（前月比+200円）
 天候不順や稲刈りが始まったため、全体的に品薄傾向となっており、トマトについてはやや値を上げた。

銚子地区で主に収穫されるトウモロコシの価格相場は以下の通り。
 トウモロコシ（箱代300円を含む）買値3,000円、売値3,700円の相場。
 例年に比べると買値、売値共に20%以上値上がり。要因は6月～7月にかけての天候不順によるものであり、過去に例がないくらい不作のまま収穫期は終了。
 国内キャベツについては都内で1つ500円程度で販売。先月同様に新型コロナウイルスの影響から、群馬県等で外国人実習生の入国遅延により、国内産キャベツの増産が見込めないことを勘案すると、今後も価格は高騰が予想される。

■ 商 業

勝浦市では、新型コロナウイルスの影響で休止していた朝市「勝浦マルシェ」が8月9日に半年ぶりに開かれた。農水産物を扱う通常の出店者のほかに手作りのグルメや雑貨が一押し限定店が集結。市内の大学生バンドがテンポの良い邦楽を演奏して再開を祝福した。マルシェは朝市の新規出店者獲得や新たな魅力を創出しようと、毎月第2日曜日に開催。しかし、新型コロナ感染拡大を防止するなどの理由で2～7月は中止になった。朝市当日は、オリジナリティーあふれるクレープや焼きそば、手作り小物など普段の朝市では堪能できない出店が並び、早朝から多くの来場者でにぎわった。

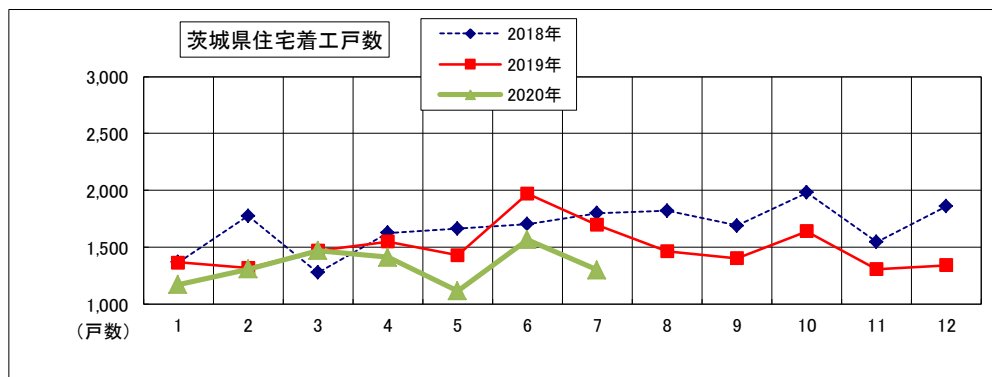
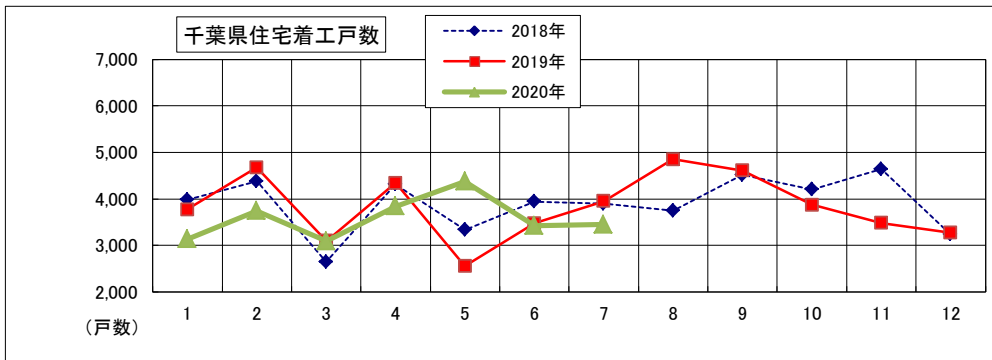
多古町では、道の駅多古あじさい館のレストラン「キッチンTAKO」でビーガン（完全菜食主義者）に対応した定食メニューの提供を始めた。主に海外からの観光客に安心して食事を取ってもらう狙い。館内の「ふれあい市場」では、ビーガン商品の陳列棚も設置した。ビーガンとベジタリアンそれぞれの基準に合った商品だと分かるように、レストランの発売機メニューと市場の陳列棚に「ベジアイコン」と呼ばれるマークが付いている。成田空港活用協議会が訪日客へのおもてなしの取り組みで作成した。PRのために道の駅を訪れたモデルでビーガンの未来リナさんは「定食は栄養バランスが取れている。みんなが食べられるからうれしい。ビーガンは卵やバターを取れないのでアイコンも助かる」と笑顔だった。

■ 建設業

令和2年7月の住宅着工戸数は、千葉県で3,448戸と前年同月比87.25% (▲504戸)、茨城県では1,301戸で前年同月比76.62% (▲397戸)となった。前月(令和2年6月)比では、千葉県で+23戸、茨城県では▲266戸となった。

千葉県・茨城県の住宅着工推移は以下のとおり。

	2020年7月	前月戸数	増減
千葉県	3,448	3,425	23
茨城県	1,301	1,567	▲266



国土交通省統計情報より

■ 観光業

銚子市では、新型コロナウイルスの感染拡大で深刻な経営難に直面している銚子電鉄が、経営改善に向け製作に取り組んできた映画「電車を止めるな！」が完成し、8月22日に都内で試写会が開かれた。銚子の景色や電車の走行シーンをふんだんに取り入れており、一般公開を前に竹本勝紀社長は「銚子だけに超C級の『法螺(ほら)ー』系ギャグ映画が完成した。日常を切り取ったような作品でローカル線の心意気を感じてほしい」と力を込めた。

映画製作を支援する「クラウドファンディング」では、鉄道を守る趣旨に賛同した人々から計500万円以上を集めた。昨夏公開予定だったが、完成度を高めるため追加で撮影したほか、新型コロナの影響もあり公開時期が延びていた。一般公開は8月下旬に始まり、県内のほか都内など各地で上映を予定している。

睦沢町では、佐倉市の斜面に住み着き、捕獲後に睦沢町の牧場で過ごしていた子ヤギ「ポニョ」が佐倉市内の行楽施設「佐倉草ぶえの丘」に移動することになり、8月28日、町立睦沢こども園でお別れ会が開かれた。短い期間ながらヤギと触れ合う機会を持った園児たちは「元気でね」、「バイバイ」と別れを惜しんだ。子ヤギは2月生まれで、5月に同市内の飼い主の下を逃げ出し、線路沿いの斜面に住み着いた。「崖の上のヤギ」として話題になり、アニメ映画にちなみ「ポニョ」の愛称で親しまれた。脱走から約2カ月半後の8月11日に保護され、むつざわヤギ牧場で過ごしていた。同月29日から佐倉草ぶえの丘で一般公開された。

■ 不動産業

千葉市内における不動産物件は、新型コロナウイルスの影響によるエンドユーザー及び住宅メーカーの買い控えの動きが見られる。

仲介業者からの物件紹介については、徐々に始めている状況。

茂原市では、東京疎開がキーワードで東京から1時間程度の、広い中古物件の相談が増加している。

■ 養豚業・畜産業

令和2年8月の東京市場での豚枝肉（上）卸売価格相場は634円/kgとなり、前月比▲7円/kg、前年同月比で+73円/kgとなった。

鶏卵（Mサイズ）卸売価格は145円/kgとなり、前月比▲8円/kg、前年同月比で▲5円/kgとなった。

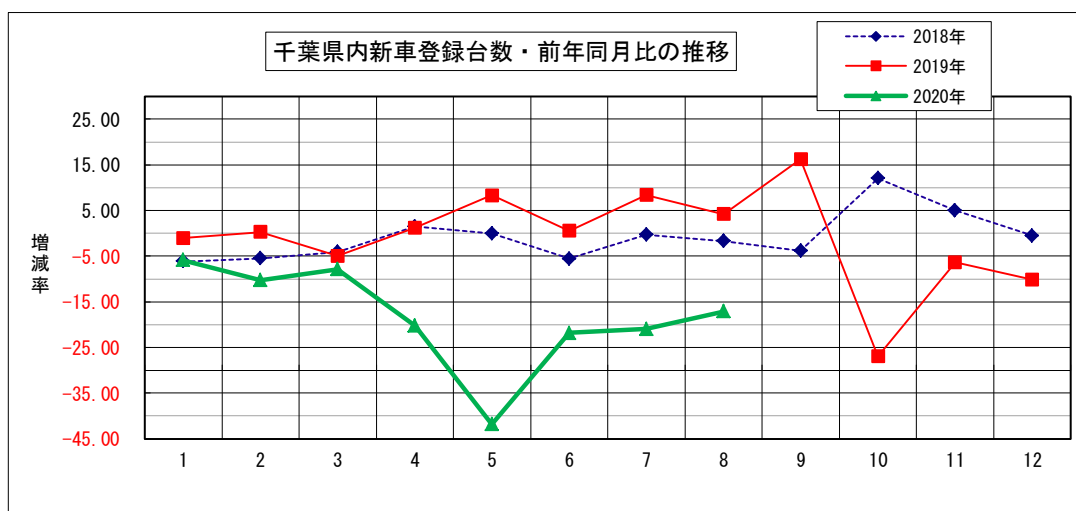
独）農畜産業振興機構／JA全農たまご(株) 統計情報より

■ 自動車ディーラー

令和2年8月の千葉県新車登録台数（軽自動車除く）は9,126台（前年同月11,015台）で11ヵ月連続で前年実績を下回った。占拠率はトヨタが1位で(44.1%)を確保、2位はホンダ（11.0%）、3位は日産（8.6%）となった。

千葉県内新車登録台数状況（軽自動車を除く）

		2020年8月	前月	前月比	前年同月	前年比
乗用	普通	4,214	5,273	79.92%	5,122	82.27%
	小型	3,302	4,183	78.94%	3,965	83.28%
	小計	7,516	9,456	79.48%	9,087	82.71%
貨物	普通	547	472	115.89%	676	80.92%
	小型	712	823	86.51%	835	85.27%
	小計	1,259	1,295	97.22%	1,511	83.32%
特殊等	特殊	330	309	106.80%	71	464.79%
	バス	21	27	77.78%	346	6.07%
	小計	351	336	104.46%	417	84.17%
総合計		9,126	11,087	82.31%	11,015	82.85%



3. その他の動向

求人

有効求人倍率

(単位：倍、増減はポイント)

	2020年7月	前月	増減	前年同月	増減
銚子公共職業安定所管内	0.80	0.81	▲ 0.01	1.14	▲ 0.34
茂原公共職業安定所管内	0.89	0.82	0.07	1.09	▲ 0.20
いすみ公共職業安定所管内	0.71	0.68	0.03	0.89	▲ 0.18
成田公共職業安定所管内	0.63	0.67	▲ 0.04	1.26	▲ 0.63
佐原公共職業安定所管内	0.80	0.81	▲ 0.01	1.23	▲ 0.43
千葉県	0.85	0.87	▲ 0.02	1.28	▲ 0.43

有効求人倍率＝有効求人数÷有効求職者数

ハローワーク銚子/茂原/いすみ/成田/佐原 調べ

倒産

【令和2年8月度】

2020（令和2）年8月度の企業倒産件数は22件、前月比で2件減（8.3%減）、前年同月比で7件減（24.1%減）となった。過去10年の8月単月では3番目に少なく、当年1月からの8ヵ月累計数については165件、前年同月比11件減となった。

産業別では『建設業』が6件（構成比27.3%）で最多、『不動産業』が5件（構成比22.7%）、『小売業』が4件（構成比18.2%）と続いた。

資本金別では『1000万円以上（3000万円未満）』が9件（構成比40.9%）で最多、次いで『300万円未満』が7件（構成比31.8%）となった。

従業員数別では『5名未満』が18件（構成比81.8%）で最多となり、引き続き少人数で運営される小規模事業者の倒産が目立った。

原因別では『業績不振』が17件（構成比77.3%）で最多、『他社倒産の余波』が3件（構成比13.6%）と続いた。業績の回復見通しが立たず、運転資金の調達に限界に達し、事業継続を断念するケースが多く、8月度は新型コロナウイルス関連倒産が3件発生。また、前月に続き中核企業の経営破たんによるグループ連鎖倒産も発生した。

倒産形態別は『破産』が21件（構成比95.5%）で最多となり、小規模事業者による倒産が多く、13ヵ月連続で再生型の法的手続きは発生していない。

企業倒産について、裁判所及び弁護士事務所の活動が大幅に抑制された5月の倒産件数はわずか10件と異常値を示し、6月から7月にかけては増勢に転じたが、8月の倒産件数については22件と前月比2件減少、前年同月比では7件減少した。感染者数の再拡大を背景に裁判所の活動状況がコロナ前の状態に戻り切らず、依然として破産事件の処理に時間を要するケースが散見される。また、政策金融機関、民間金融機関、自治体などによる資金繰り支援策の利用企業も着実に増加しており、厳しい環境が続く中、中小企業の資金繰りに一定の効果を発揮している。

8月28日、厚生労働省が「雇用調整助成金」「緊急雇用安定助成金」などの対象期間を9月末から12月末まで延長することを発表。感染拡大の終息見通しが立たず、コロナ禍初期の支援策が消失しつつある中、金融機関や自治体による追加の資金支援と合わせて倒産抑制に努めていくこととなる。しかし、企業体力が著しく減退している中小企業において新しい生活様式の導入に対応したビジネスモデルの転換、在宅勤務、リモートワークを可能とするIT化の推進は容易ではない。感染拡大が長期化した場合、資金調達の限界や職場内での感染など輻輳（ふくそう）するリスクは顕在化し、事業継続を断念せざるを得ないケースが増加していくものとみられ、当面は資金面を中心とした継続的かつ重層的な支援が必要な状況が続く。

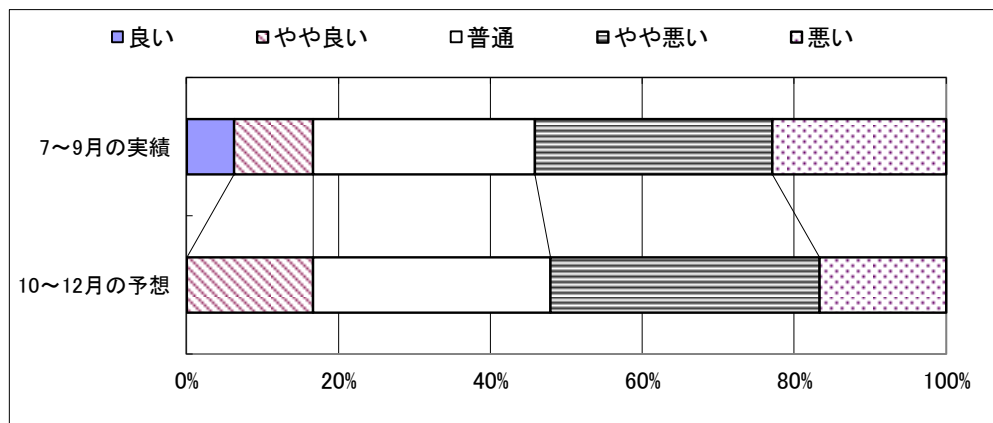
(株)東京商工リサーチ・千葉県内企業倒産状況より

特集 第181回全国中小企業景気動向調査 当金庫分集計速報

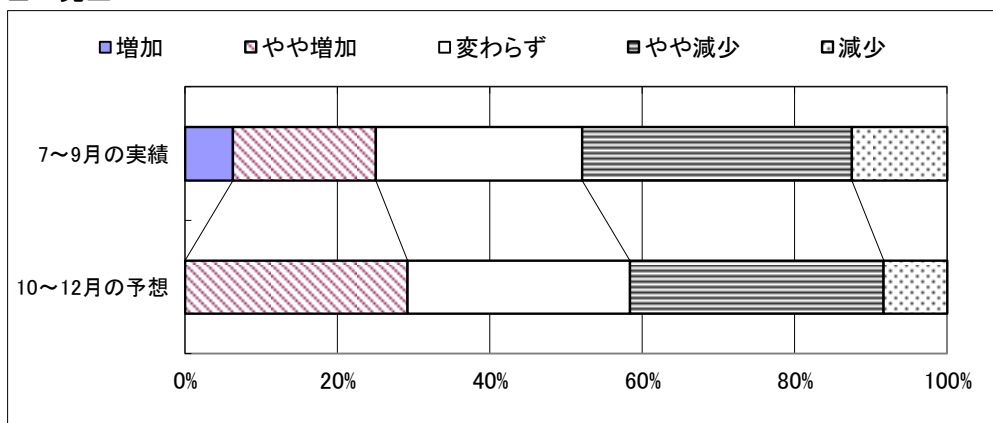
本調査は全国各地の信用金庫において、年4回、四半期ごとに対象先企業の景気動向を聴き取り調査し、信金中央金庫が分析・集計しているものです。

当金庫の対象先は営業店23店舗の顧客48先で、内訳は製造業19先、卸売業8先、小売業7先、サービス業4先、建設業6先、不動産業4先となっています。全国の集計結果は後日公表されますが、今回は8月中旬に行った当金庫の調査対象先の集計を、速報として掲載します。

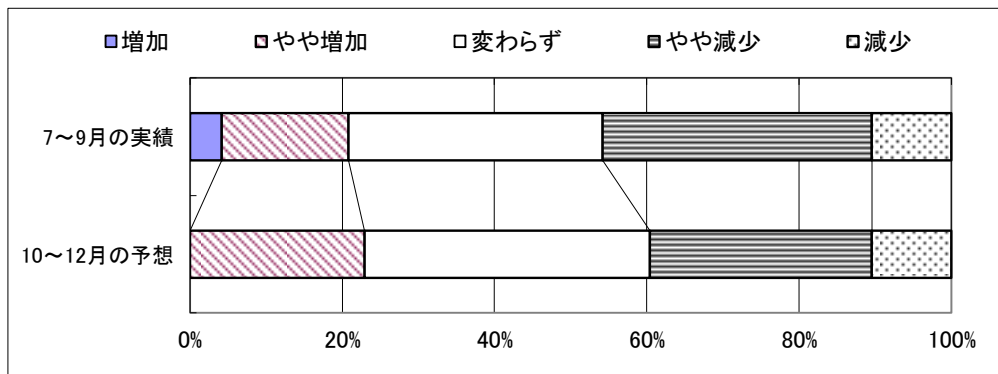
■ 業況



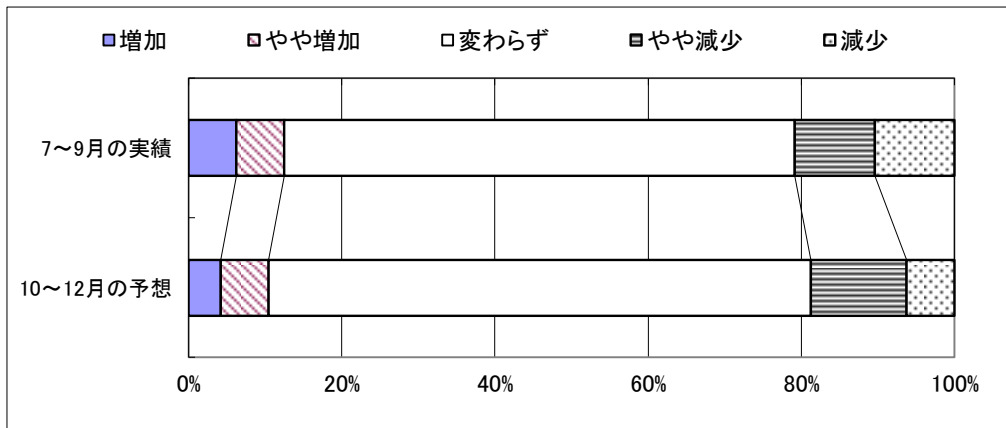
■ 売上



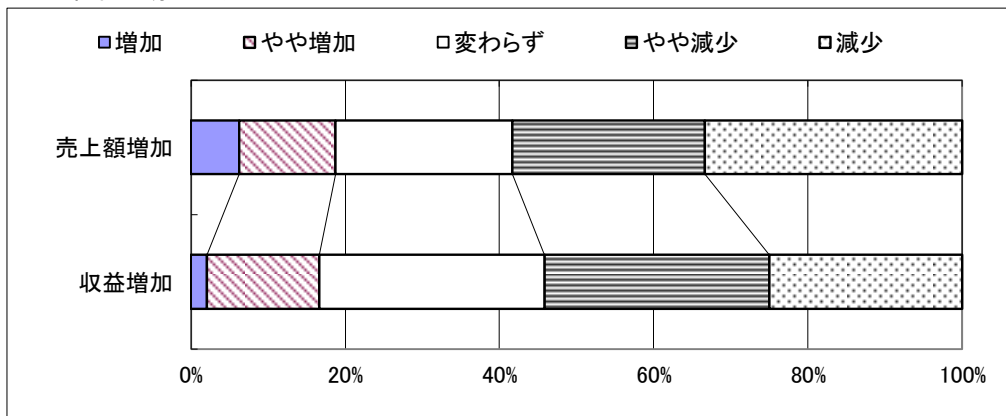
■ 収益



■ 資金繰り



■ 昨年同期比の売上・収益



経営上の問題点（業種別上位項目）

製造業	卸売業	小売業	サービス業	建設業	不動産業
<ul style="list-style-type: none"> ■ 売上の停滞・減少 ■ 人件費の増加 ■ 人手不足 ■ 工場・機械の狭小・老朽化 	<ul style="list-style-type: none"> ■ 売上の停滞・減少 ■ 同業者間の競争の激化 ■ 流通経路の変化による競争の激化 ■ 利幅の縮小 	<ul style="list-style-type: none"> ■ 利幅の縮小 ■ 売上の停滞・減少 ■ 人手不足 ■ 同業者間の競争の激化 	<ul style="list-style-type: none"> ■ 売上の停滞・減少 ■ 人手不足 ■ 利幅の縮小 ■ 材料価格の上昇 	<ul style="list-style-type: none"> ■ 問題なし ■ 人手不足 ■ 合理化の不足 ■ 利幅の縮小 	<ul style="list-style-type: none"> ■ 売上の停滞・減少 ■ 同業者間の競争の激化 ■ 利幅の縮小 ■ 人手不足

当面の重点経営施策（業種別上位項目）

製造業	卸売業	小売業	サービス業	建設業	不動産業
<ul style="list-style-type: none"> ■ 販路を広げる ■ 経費を節減する ■ 情報力を強化する ■ 人材を確保する 	<ul style="list-style-type: none"> ■ 人材を確保する ■ 販路を広げる ■ 経費を節減する ■ 新しい事業を始める 	<ul style="list-style-type: none"> ■ 品揃えを改善する ■ 仕入先を開拓・選別する ■ 売れ筋商品を取扱う ■ 経費を節減する 	<ul style="list-style-type: none"> ■ 販路を広げる ■ 人材を確保する ■ 経費を節減する ■ 宣伝・広告を強化する 	<ul style="list-style-type: none"> ■ 技術力を高める ■ 人材を確保する ■ 経費を節減する ■ 情報力を強化する 	<ul style="list-style-type: none"> ■ 経費を節減する ■ 宣伝・広告を強化する ■ 販路を広げる ■ 情報力を強化する

銚子市
銚子市漁業協同組合
銚子商工会議所
株式会社 東京商工リサーチ
国土交通省 統計情報
一般社団法人 日本自動車販売協会連合会 千葉県支部
独立行政法人 農畜産業振興機構
JA全農たまご 株式会社
ハローワーク銚子
ハローワーク茂原
ハローワークいすみ
ハローワーク成田
ハローワーク佐原
(順不同)

※ その他掲載データは当金庫独自の調査によるものです。

発行；銚子信用金庫
編集；地域サポート部
住所；〒288-8686 銚子市双葉町5-5
電話；0479-21-5522
FAX；0479-24-4591
E-mail；suishin@choshi-shinkin.co.jp
URL；http://www.choshi-shinkin.co.jp

ちょうしんきん ビジネス知恵袋のご案内

「取引先事業所の成長・発展」を目的に、経営コンサルティング企業の㈱タナベ経営とタイアップし、みなさまのビジネスを支える多彩な情報をインターネットを通じてご提供するサービスです。

【年会費】18,700円（うち消費税1,700円）

【ご入会】当金庫取引の有無は問いません。入会申込書は、お近くのちょうしんきん窓口またはご担当の営業担当者におたずねください。

経営情報レポート

業種別・機能別・経営テーマ別に分類。
改善事例や経営ノウハウなど総数2,000種類の経営情報をご提供。

法律アドバイスネット

法律に関するQ&A4,000種類。申請書・申告書記載例300件、根拠条文も閲覧可能。

ネット経営相談

企業経営に関するアドバイスネット。FAQを50件掲載。
あらゆる経営のお悩みをご相談ください。専門コンサルタント、法律・税務の専門家がメールでアドバイスいたします。

レポート・ネット

毎月配信するリーダーズ・レポートと地域版コンサル・レポートをご覧いただけます。

**その他のコンテンツを含めて、全16の充実したコンテンツが満載！
みなさまのお申込みをお待ちしています。**