

2020

3月号

ちょうしんきん

景況レポート

Economic Report of Sales Territory



Choshi Shinkin Bank



1. 概 況

全体の景況感（全28店舗）

	好転	不変	悪化
前月と比較して	0	26	2
今後3か月程度の見通し	1	22	5

【漁業】

銚子港の令和2年2月の総水揚げ数量は50,879トンで、前月比+21,340トン、前年同月比+20,808トンとなった。総水揚げ金額は4,449百万円で、前月比+1,193百万円、前年同月比+1,249百万円となった。

【農業】

旭地区のキュウリ・トマトの価格相場は、以下の通り。

キュウリ（等級：秀） 1本当たり 高値35円（前月比▲20円） 安値10円（前月比±0円）

トマトLMサイズ4kg当たり 高値1,500円（前月比▲200円） 安値300円（前月比▲200円）

キュウリ・トマト共に秋口から天候不順や暖冬による影響を大きく受け、品質低下により安値推移となった。

横芝光町特産のひかりねぎの相場は1箱（5.5kg）は2,090円で取引された。暖冬の影響でねぎの生育が早く収穫量が増加した為、値下りとなった。

匝瑳市の赤ピーマンの価格相場（1箱、2kg）はMサイズで2,200円、Lサイズで2,640円と前年比で若干高値にて推移。赤ピーマンは匝瑳市が千葉県内唯一の生産地であるが流通量は少ない。栄養単価も高いことから、加工品を含めて商工会等でも赤ピーマンを市の特産品としてブランド化を図るべく積極的にPRしている。









【商業】

多古町多古の「道の駅多古あじさい館」内のレストラン「キッチンTAKO」は、昨年9月の台風15号被害を受けた町の特産品「多古米」100%で作ったワッフルの提供を始めた。「タコメコワッフル」と名付けられた商品は外はカリカリ、中はもちもちの食感で、多古米特有の甘みを感じられる。台風15号では暴風の影響により稲が倒れ、収穫などに影響が出た。そういった中で誕生した「タコメコワッフル」には災害に負けない強い多古町をアピールする狙いもある。

【観光業】

佐倉市飯野の草ぶえの丘で2月2日、節分を前に一足早い恒例の豆まきが行われた。3月末で「おもてなしキャラクター」を卒業する市の人気キャラクターのカムロちゃんやチーバくんが「福は内」の掛け声とともに縁起物の福豆をまくと、大勢の家族連れらは今年1年間の福を呼び込もうと、歓声を上げながら手を伸ばしていた。2年続けて登場したカムロちゃんは懸命に縁起物の福豆をまき、法被姿（はっぴすがた）の年男年女らと一緒に会場を盛り上げた。豆袋の中には、米や花の種、地場産野菜のプレゼント券が入っており、引換所で開封した方々は笑顔を見せた。

<業種別天気図>

全 体	漁 業	水産加工業	農 業	商 業
				
建 設 業	観 光 業	不 動 産 業	養 豚 業	自 動 車
				

（前月と比較した当月の各業種の景況感を天気図で表示してみました。）



2. 主要業種別動向

■ 漁業・水産加工業

銚子港の令和2年2月の総水揚数量は50,879トンで、前月比+21,340トン、前年同月比+20,808トンとなった。総水揚金額は4,449百万円で、前月比+1,193百万円、前年同月比+1,249百万円となった。

勝浦港の令和2年2月の総水揚数量は303トンで、前月比+115トン、前年同月比▲702トンとなった。総水揚金額は227百万円で、前月比▲81百万円、前年同月比▲131百万円となった。

波崎港では近海の操業であった。水温が高い為、鯖の魚群は深い位置となり、主の水揚げは鰯となるが、後半に鯖に水揚げも行われた。魚体は小さく安値となった。

銚子魚市場水揚高

銚子市漁業協同組合調べ

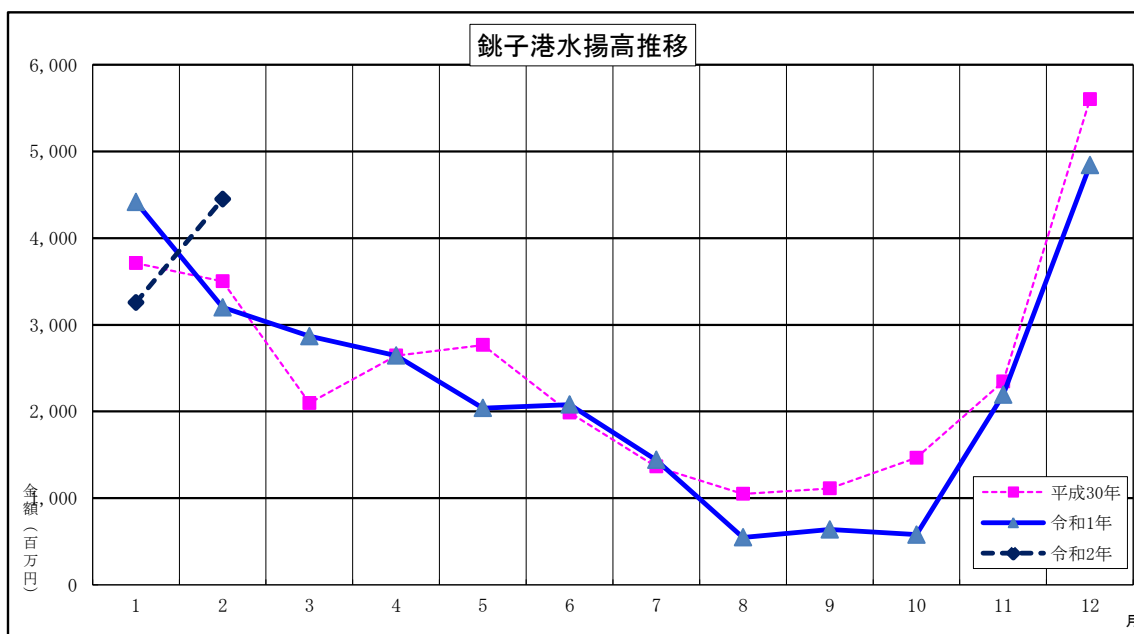
種類	区分	数量（トン）			金額（千円）		
		R2年2月	前年同月	前年同月比	R2年2月	前年同月	前年同月比
鰯		27,250	20,091	7,159	1,480,732	1,141,318	339,414
鯖		20,618	8,919	11,699	1,751,268	1,177,859	573,409
鰹		0	0	0	0	0	0
鰹・鯖		2,604	621	1,983	857,336	507,120	350,216
(内鰹一本釣)		(0)	(0)	(0)	(0)	(0)	(0)
秋刀魚		0	0	0	0	0	0
底曳		195	256	▲ 61	159,802	193,366	▲ 33,564
その他		212	184	28	200,244	181,082	19,162
合計		50,879	30,071	20,808	4,449,382	3,200,744	1,248,638

前月比	数量	172.24%
	金額	136.63%
前年同月比	数量	169.19%
	金額	139.01%

水揚日数



	R2年2月	R2年1月	R2年2月
鰯	14日	8日	12日
鯖	13日	8日	6日
鰹	0日	1日	0日
鰹・鯖	19日	20日	19日
(内鰹一本釣)	0日	0日	0日
秋刀魚	0日	0日	0日
底曳	19日	17日	17日
その他	23日	23日	23日



■ 農 業

旭地区のキュウリ・トマトの価格相場は、以下の通り。
 キュウリ（等級：秀） 1本当たり 高値35円（前月比▲20円） 安値10円（前月比±0円）
 トマトLMサイズ4kg当たり 高値1,500円（前月比▲200円） 安値300円（前月比▲200円）
 キュウリ・トマト共に秋口から天候不順や暖冬による影響を大きく受け、品質低下により安値推移となった。

横芝光町特産のひかりねぎの相場は1箱（5.5kg）は2,090円で取引された。暖冬の影響でねぎの生育が早く収穫量が増加した為、値下りとなった。

匝瑳市の赤ピーマンの価格相場（1箱、2kg）はMサイズで2,200円、Lサイズで2,640円と前年比で若干高値にて推移。赤ピーマンは匝瑳市が千葉県内唯一の生産地であるが流通量は少ない。栄養単価も高いことから、加工品を含めて商工会等でも赤ピーマンを市の特産品としてブランド化を図るべく積極的にPRしている。

■ 商 業

多古町多古の「道の駅多古あじさい館」内のレストラン「キッチンTAKO」は、昨年9月の台風15号被害を受けた町の特産品「多古米」100%で作ったワッフルの提供を始めた。「タコメコワッフル」と名付けられた商品は外はカリカリ、中はもちもちの食感で、多古米特有の甘みを感じられる。台風15号では暴風の影響により稲が倒れ、収穫などに影響が出た。そういった中で誕生した「タコメコワッフル」には災害に負けない強い多古町をアピールする狙いもある。

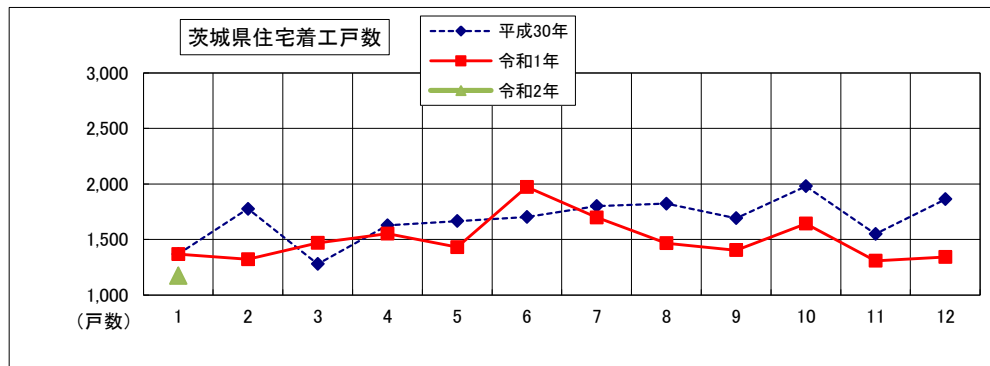
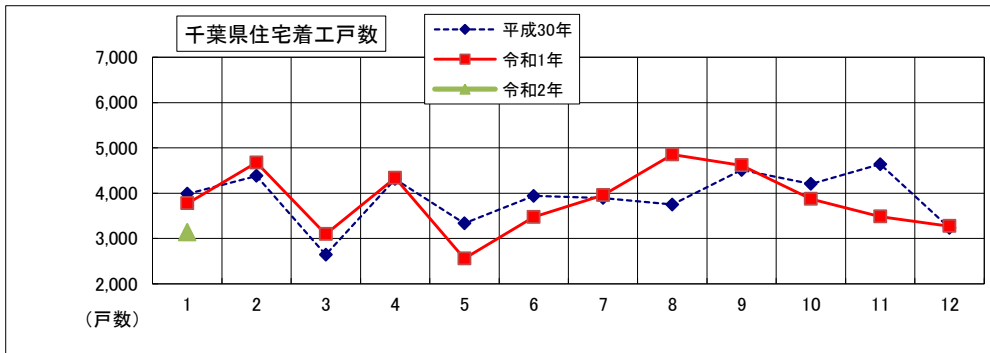
いすみ市特産のマダコを使用した7種類の「XO醤（じゃん）」が、港の朝市で限定発売された。有名フレンチシェフのレシピをベースに市内外の料理人が独自にアレンジを行った。市内のマダコは12月～翌年3月が漁期。産卵前で栄養を蓄えた濃い味と程よい歯応えが特徴で、県や市のブランド水産物に認定されている。朝市会場の特設ブースには7種類計約300個が並んだ。午前8時のオープンから人気を呼び、正午の終了後までに完売した。

■ 建設業

令和2年1月の住宅着工戸数は、千葉県で3,137戸と前年同月比83.12% (▲637戸)、茨城県では1,173戸で前年同月比85.80% (▲194戸)となった。前月(令和元年12月)比においては、千葉県で▲134戸、茨城県では▲170戸となった。

千葉県・茨城県の住宅着工推移は以下のとおり。

	R2年1月	前月戸数	増減
千葉県	3,137	3,271	▲ 134
茨城県	1,173	1,343	▲ 170



国土交通省統計情報より

■ 観光業

燃えた木の上をはだして歩く「火渡り行」が2月11日にいすみ市の西善寺で行われ、参拝客も挑戦した。火渡り行は真言宗に伝わる荒行の一つ。燃える木の上を渡ることによって迷いが焼かれ、新しい自分に生まれ変わることができるという。山伏姿の修験者が不動尊前に据えられた大きな護摩(ごま)壇に火を入れた後、崩れて炎を上げる護摩木の上を渡った。家族連れやお年寄りら約40人の参拝客が次々と挑んだ。

佐倉市飯野の草ぶえの丘で2月2日、節分を前に一足早い恒例の豆まきが行われた。3月末で「おもてなしキャラクター」を卒業する市の人気キャラクターのカムロちゃんやチーバくんが「福は内」の掛け声とともに縁起物の福豆をまくと、大勢の家族連れらは今年1年間の福を呼び込もうと、歓声を上げながら手を伸ばしていた。2年続けて登場したカムロちゃんは懸命に縁起物の福豆をまき、法被姿(はっぴすがた)の年男年女らと一緒に会場を盛り上げた。豆袋の中には、米や花の種、地場産野菜のプレゼント券が入っており、引換所で開封した方々は笑顔を見せた。

■ 不動産業

千葉市内では、中央区内において相続した物件の売却相談が増加傾向。

佐倉市においても、個人住宅の相続による売り物件が多くなっており、比較的安価で仕入ができる状況にある。

■ 養豚業・畜産業

令和2年2月の東京市場での豚枝肉（上）卸売価格相場は434円/kgとなり、前月比▲18円/kg、前年同月比で▲55円/kgとなった。

鶏卵（Mサイズ）卸売価格は平均185円/kgとなり、前月比+15円/kg、前年同月比で+33円/kgとなった。

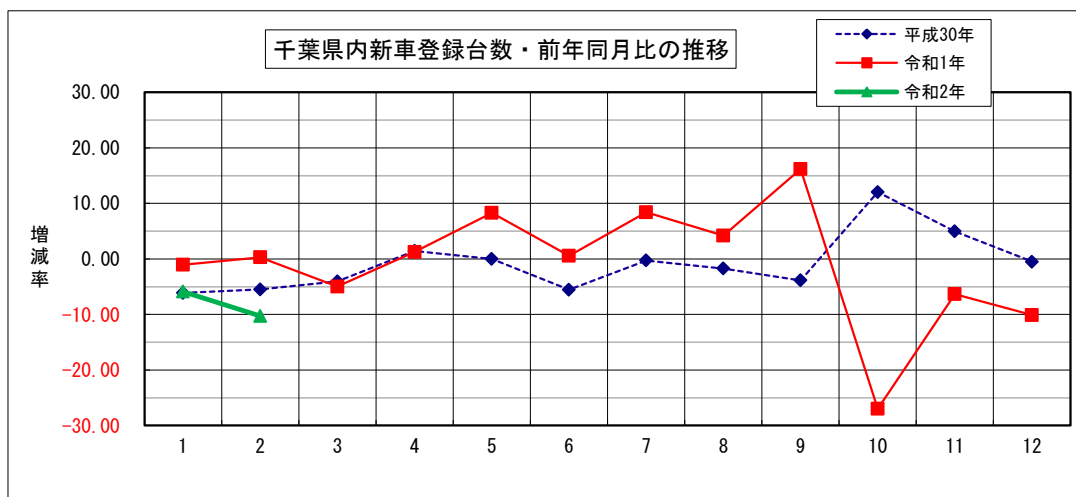
独）農畜産業振興機構／J A全農たまご(株) 統計情報より

■ 自動車ディーラー

令和2年2月の千葉県新車登録台数（軽自動車除く）は12,122台（前年同月13,511台）で5ヵ月連続で前年実績を下回った。占拠率はトヨタが1位で43.7%を確保、2位は日産（12.3%）、3位はホンダ（11.8%）となった。

千葉県内新車登録台数状況（軽自動車を除く）

		R2年2月	前月	前月比	前年同月	前年比
乗用	普通	5,740	5,180	110.81%	6,785	84.60%
	小型	4,662	3,911	119.20%	4,763	97.88%
	小計	10,402	9,091	114.42%	11,548	90.08%
貨物	普通	611	505	120.99%	622	98.23%
	小型	758	693	109.38%	948	79.96%
	小計	1,369	1,198	114.27%	1,570	87.20%
特殊等	特殊	299	269	111.15%	332	90.06%
	バス	52	49	106.12%	61	85.25%
	小計	351	318	110.38%	393	89.31%
総合計		12,122	10,607	114.28%	13,511	89.72%



3. その他の動向

求人

有効求人倍率

(単位：倍、増減はポイント)

	R2年1月	前月	増減	前年同月	増減
銚子公共職業安定所管内	1.03	1.30	▲ 0.27	1.18	▲ 0.15
茂原公共職業安定所管内	0.98	1.00	▲ 0.02	1.17	▲ 0.19
いすみ公共職業安定所管内	0.96	0.85	0.11	1.08	▲ 0.12
成田公共職業安定所管内	1.46	1.43	0.03	1.38	0.08
佐原公共職業安定所管内	1.20	1.25	▲ 0.05	1.31	▲ 0.11
千葉県	1.33	1.39	▲ 0.06	1.38	▲ 0.05

有効求人倍率＝有効求人数÷有効求職者数

ハローワーク銚子/茂原/いすみ/成田/佐原 調べ

倒産

【令和2年2月度】

2020（令和2）年2月度の企業倒産件数は前月と同数の28件、前年同月比では10件増（55.5%増）で大幅に増加、過去10年の2月単月では2011（平成23）年2月と同数で最も多い。集計開始以降の2月単月で最も多かったのは2002（平成14）年2月の59件と比較すると半数に満たない水準にて決して企業倒産が多発しているとは言えないものの、増勢を窺わせる推移をたどっている。

産業別では「建設業」が10件（構成比35.7%）で最多であり、「サービス業他」が5件（構成比17.9%）で続いた。受注機会を活かして業績を回復させている建設業者が多数確認される一方、受注機会を活かすだけの資本力、人的資源を持たない建設業者が淘汰が目立つ。

資本金別では「300万円以上（1,000万円未満）」が12件（構成比42.9%）と最多で、少額資本企業の構成比が高かった。次いで、「1,000万円以上（3,000万円未満）」が9件（構成比32.1%）となった。

従業員別では「5名未満」が19件（構成比67.9%）で最多、「10名未満（5名以上）」が5件（構成比17.9%）で続き、両分類の合計は24件（構成比85.7%）に達しており、多数の正社員を必要としない飲食店や美容院など小規模サービス業者の倒産が目立つ。

原因別では「業績不振」が13件（構成比46.4%）で最も多く、「過小資本」が5件（構成比17.9%）で続き、長期化する業績低迷の糸口を見つけれずに事業継続を断念する企業、収益過小により自己資金力の強化が図れぬまま行き詰まる企業が多い。

倒産形態別では「破産」が28件（構成比100%）、ほかの形態は発生しておらず、再生型の法的手続きは7ヵ月連続で発生していない。企業再建のスキームが多様化して水面下で再生が進められる傾向が見られ、今後も法的な再生手続きが増えることは想定し難い。

中小零細企業の経営を揺るがす問題として新型コロナウイルスの感染拡大も無視できなくなってきた。観光資源が豊富な千葉県では中国からの観光客激減による影響は大きく、感染拡大を抑える為の大規模なイベント開催の自粛、延期により打撃を受ける企業は当然ながら今後増えるものと見られる。感染拡大への過度の反応により外出を控える人が増え、サービス業や小売業では今後の売上減少を懸念する声が聞かれる。中国での生産、物流機能低下がサプライチェーンに影響を及ぼし、企業業績の改善を阻害することも想定される。

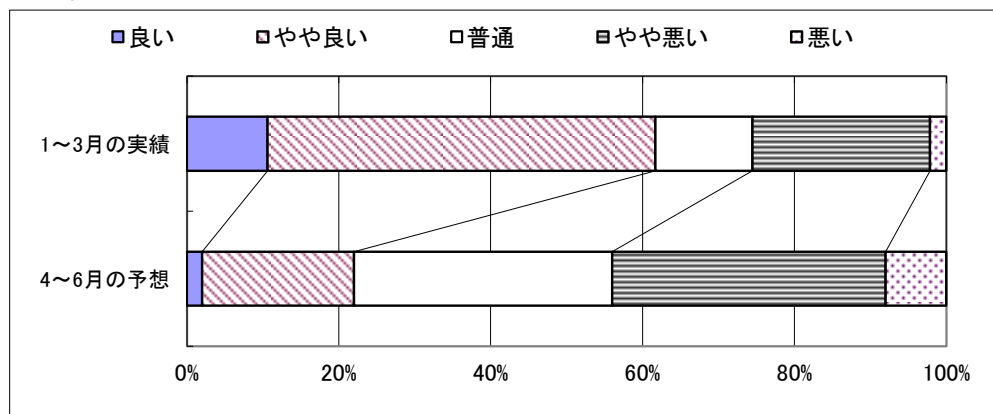
景気の不透明感が増しつつある環境下で経営支援の枠組みから漏れる企業を中心に淘汰の波は進むことは必然の流れであり、経営改善が遅れた企業の淘汰による企業倒産件数は緩やかな増勢気配を見せている。今後も企業倒産件数の急増こそ考えられないものの、長期の業績低迷や後継者難など企業自身が抱える深刻な問題解決が困難な企業の淘汰が進むものと見られ、企業倒産件数が減少傾向をたどる可能性は低いものと考えられる。

(株)東京商工リサーチ・千葉県内企業倒産状況より

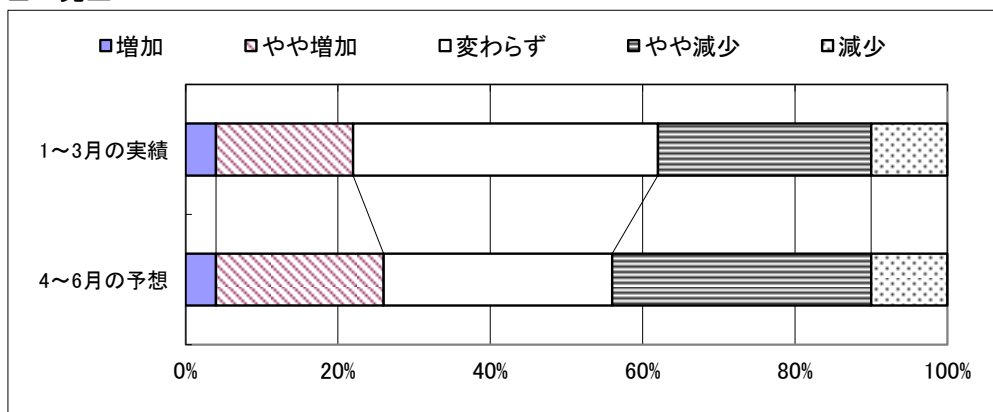
特集 第179回全国中小企業景気動向調査 当金庫分集計速報

本調査は全国各地の信用金庫において、年4回、四半期ごとに対象先企業の景気動向を聴き取り調査し、信金中央金庫が分析・集計しているものです。
 当金庫の対象先は営業店23店舗の顧客47先で、内訳は製造業18先、卸売業8先、小売業7先、サービス業4先、建設業6先、不動産業4先となっています。全国の集計結果は後日公表されますが、今回は2月中旬に行った当金庫の調査対象先の集計を、速報として掲載します。

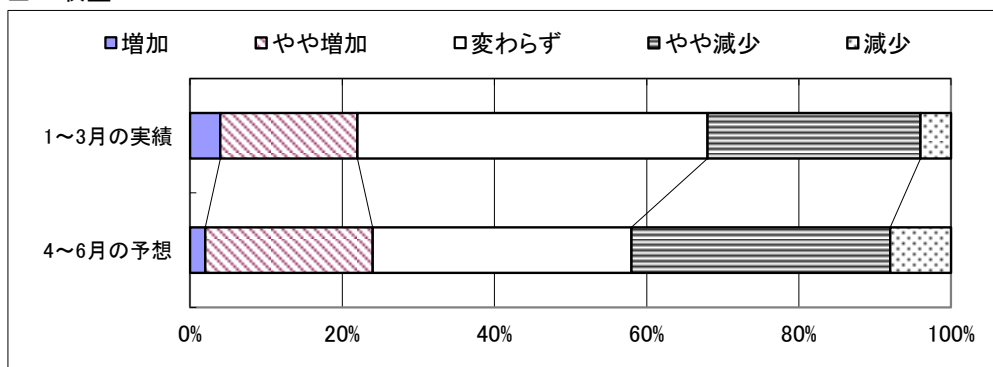
■ 業況



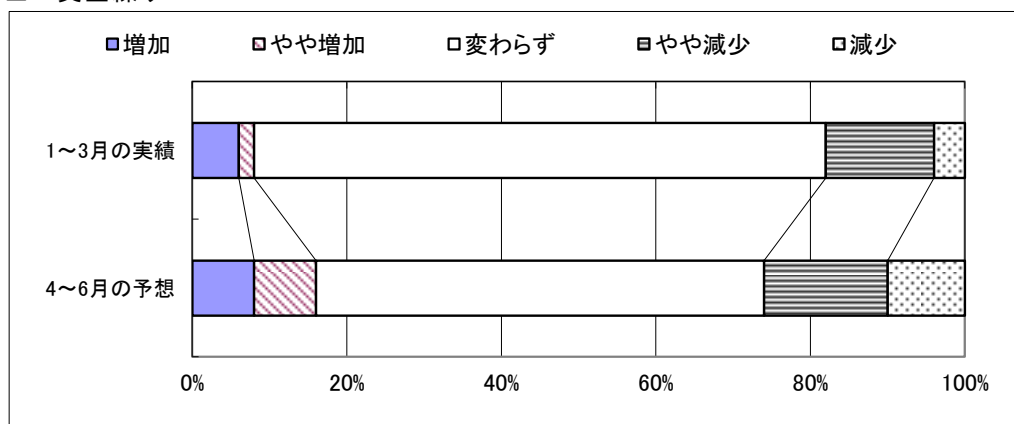
■ 売上



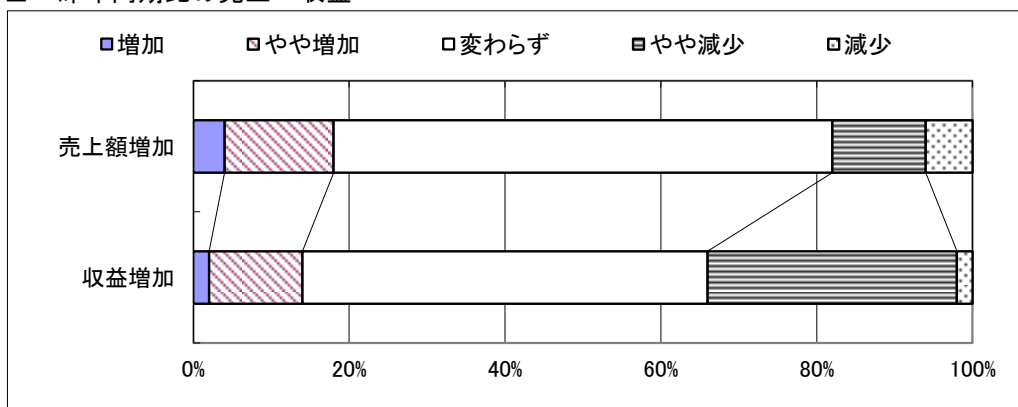
■ 収益



■ 資金繰り



■ 昨年同期比の売上・収益



経営上の問題点（業種別上位項目）

製造業	卸売業	小売業	サービス業	建設業	不動産業
<ul style="list-style-type: none"> ■ 売上の停滞・減少 ■ 人手不足 ■ 工場・機械の狭小・老朽化 ■ 利幅の縮小 	<ul style="list-style-type: none"> ■ 売上の停滞・減少 ■ 人手不足 ■ 利幅の縮小 ■ 合理化の不足 	<ul style="list-style-type: none"> ■ 売上の停滞・減少 ■ 人手不足 ■ 利幅の縮小 ■ 販売納入先からの値下げ要請 	<ul style="list-style-type: none"> ■ 人件費以外の経費の増加 ■ 商圏人口の減少 ■ 売上の停滞・減少 ■ 人手不足 	<ul style="list-style-type: none"> ■ 人手不足 ■ 同業者間の競争の激化 ■ 利幅の縮小 ■ 技術力の不足 	<ul style="list-style-type: none"> ■ 同業者間の競争の激化 ■ 売上の停滞・減少 ■ 商品物件の不足 ■ 大手企業との競争の激化

当面の重点経営施策（業種別上位項目）

製造業	卸売業	小売業	サービス業	建設業	不動産業
<ul style="list-style-type: none"> ■ 販路を広げる ■ 経費を節減する ■ 人材を確保する ■ 機械化を推進する 	<ul style="list-style-type: none"> ■ 経費を節減する ■ 販路を広げる ■ 人材を確保する ■ 情報力を強化する 	<ul style="list-style-type: none"> ■ 売れ筋商品を取扱う ■ 人材を確保する ■ 品揃えを改善する ■ 経費を節減する 	<ul style="list-style-type: none"> ■ 経費を節減する ■ 新しい事業を始める ■ 販路を広げる ■ 宣伝・広告を強化する 	<ul style="list-style-type: none"> ■ 人材を確保する ■ 販路を広げる ■ 情報力を強化する ■ 技術力を高める 	<ul style="list-style-type: none"> ■ 宣伝・広告を強化する ■ 経費を節減する ■ 情報力を強化する ■ 販路を広げる

銚子市
銚子市漁業協同組合
銚子商工会議所
株式会社 東京商工リサーチ
国土交通省 統計情報
一般社団法人 日本自動車販売協会連合会 千葉県支部
独立行政法人 農畜産業振興機構
JA全農たまご 株式会社
ハローワーク銚子
ハローワーク茂原
ハローワークいすみ
ハローワーク成田
ハローワーク佐原
(順不同)

※ その他掲載データは当金庫独自の調査によるものです。

発行；銚子信用金庫
編集；営業推進部
住所；〒288-8686 銚子市双葉町5-5
電話；0479-25-2121
FAX；0479-24-4591
E-mail；suishin@choshi-shinkin.co.jp

ちょうしんきん ビジネス知恵袋のご案内

「取引先事業所の成長・発展」を目的に、経営コンサルティング企業の様々な経営とタイアップし、みなさまのビジネスを支える多彩な情報をインターネットを通じてご提供するサービスです。

【年会費】18,700円（うち消費税1,700円）

【ご入会】当金庫取引の有無は問いません。入会申込書は、お近くのちょうしんきん窓口またはご担当の営業担当者におたずねください。

経営情報レポート

業種別・機能別・経営テーマ別に分類。
改善事例や経営ノウハウなど総数2,000種類の経営情報をご提供。

法律アドバイスネット

法律に関するQ&A4,000種類。申請書・申告書記載例300件、根拠条文も閲覧可能。

ネット経営相談

企業経営に関するアドバイスネット。FAQを50件掲載。
あらゆる経営のお悩みをご相談ください。専門コンサルタント、法律・税務の専門家がメールでアドバイスいたします。

レポート・ネット

毎月配信するリーダーズ・レポートと地域版コンサル・レポートをご覧ください。

**その他のコンテンツを含めて、全16の充実したコンテンツが満載！
みなさまのお申込みをお待ちしています。**