

2019

9月号

ちょうしんきん

景況レポート

Economic Report of Sales Territory



Choshi  Shinkin Bank



1. 概 況

全体の景況感（全28店舗）

	好転	不変	悪化
前月と比較して	0	26	2
今後3か月程度の見通し	1	25	2

【漁業】

銚子港の令和元年8月の総水揚げ数量は1,272トンで、前月比▲10,399トン、前年同月比▲3,605トンとなった。総水揚げ金額は547百万円で、前月比▲895百万円、前年同月比▲502百万円となった。

【農業】

旭地区のキュウリ・トマトの価格相場は、以下の通り。

キュウリ（等級：秀） 1本あたり 高値50円（前月比+25円） 安値10円（前月比+5円）
 トマトLMサイズ4kg当たり 高値1,000円（前月比+300円） 安値200円（前月比▲100円）
 トマト・キュウリの生産農家は冬キュウリへの切替時期であり、ともに品薄気味であることから値を上げている。


【商業】

銚子市では、同市垣根町の銚子チアーズ株式会社が販売するクラフトビール「銚子エール」が評判であり、2017年の販売開始から2年間で3万6,000本以上を売上げた。同社の販売するクラフトビールは、5種類の麦芽と4種類のホップを原料としており、同市特産の魚であるサバやイワシなど青魚のうまみを生かしながら、臭みも消せる辛口のクラフトビールとなっている。現在は石川県の醸造所に製造を委託しているが、今冬には念願の醸造施設「銚子ビール犬吠醸造所」を同市内の商業施設にオープンさせる予定。新しい醸造所では、副原料にキャベツ入れた「小畑グリーン」を販売する予定となっている。

【観光業】

多古町では、住民が栽培するヒマワリ約12万本が見頃を迎えた。同町喜多地区は、高齢化などにより増加している不耕作地の対策として、「喜多地域資源保全向上協議会」が2013年から栽培を開始。国の補助金を活用し、3カ所合計1万2,000平方メートルに50万株を植えている。見頃となっていたのは、約2,400平方メートルに咲くヒマワリであり9月上旬まで楽しめた。

<業種別天気図>

全 体	漁 業	水産加工業	農 業	商 業
				
建 設 業	観 光 業	不 動 産 業	養 豚 業	自 動 車
				

（前月と比較した当月の各業種の景況感を天気図で表示してみました。）



2. 主要業種別動向

■ 漁業・水産加工業

銚子港の令和元年8月の総水揚数量は1,272トンで、前月比▲10,399トン、前年同月比▲3,605トンとなった。総水揚金額は547百万円で、前月比▲895百万円、前年同月比▲502百万円となった。

勝浦港の令和元年8月の総水揚数量は622トンで、前月比▲2,136トン、前年同月比▲142トンとなった。総水揚金額は307百万円で、前月比▲599百万円、前年同月比▲54百万円となった。

波崎港では、8月中旬まで青森県八戸沖でイカの操業となり、その後においては北海道沖でのイワシ中心の操業であった。時化の影響で稼働日は13日となり、前年同月対比で3日間少ない操業となった。イカの水揚げ量については前年同月対比で増加した。イワシの水揚げ量は減少するものの、浜根が前年同月対比で増加したことにより、水揚げ金額は増加となった。

9年連続水揚量日本一を目指す銚子漁港の今期1月～6月の水揚げは、前年同期を4万4,783トン上回る21万3,805トンと順調に推移している。マイワシが半期で16万トンを超え、前年同期の203.1%と2倍に達する急増ぶりとなった。サバは逆に前年から2万9,000トン減少の4万4,971トンにとどまった。魚群の来遊が遅れたうえに、年明け後もわずか2か月で漁が切れた。時化で休漁が多かったこともあって水揚げが伸びなかった。

銚子魚市場水揚高

銚子市漁業協同組合調べ

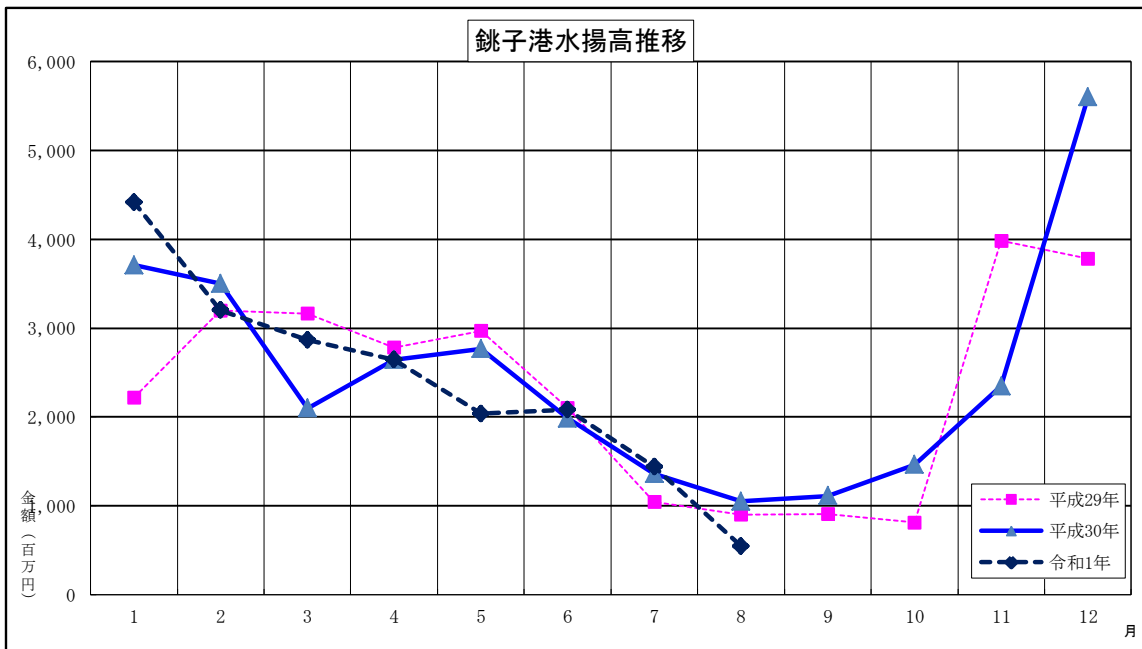
種類	区分	数量（トン）			金額（千円）		
		R1年8月	前年同月	前年同月比	R1年8月	前年同月	前年同月比
鰯		334	3,762	▲ 3,428	29,935	234,228	▲ 204,293
鯖		163	0	163	15,739	22	15,717
鰹		259	0	259	46,610	0	46,610
鰹・鯖		348	942	▲ 594	288,229	641,487	▲ 353,258
(内鰹一本釣)		(0)	(13)	(▲13)	(0)	(3,105)	(▲3,105)
秋刀魚		0	0	0	0	0	0
底曳		0	0	0	0	0	0
その他		168	172	▲ 4	166,220	172,895	▲ 6,675
合計		1,272	4,877	▲ 3,605	546,733	1,048,633	▲ 501,900

前月比	数量	10.90%
	金額	37.92%
前年同月比	数量	26.08%
	金額	52.14%

水揚日数



	R1年8月	R1年7月	H30年8月
鰯	6日	13日	8日
鯖	11日	9日	1日
鰹	8日	8日	0日
鰹・鯖	11日	18日	15日
(内鰹一本釣)	0日	0日	1日
秋刀魚	0日	0日	0日
底曳	0日	1日	0日
その他	23日	23日	22日



■ 農 業

旭地区のキュウリ・トマトの価格相場は、以下の通り。
 キュウリ（等級：秀） 1本当たり 高値50円（前月比+25円） 安値10円（前月比+5円）
 トマトLMサイズ4kg当たり 高値1,000円（前月比+300円） 安値200円（前月比▲100円）
 トマト・キュウリの生産農家は冬キュウリへの切替時期であり、ともに品薄気味であることから値を上げている。

海上地区のパセリ・春菊の相場については、1箱（200g入り×10袋）がAサイズで5,028円、Bサイズで3,958円となっており、相場は例年並みで推移した。春菊は高温による根腐れが出たこともあり、前年同月比で3%増加の721円/kgで取引された。

いすみ市では、稲刈りが最盛期を迎えており、有機稲作を推進する農事組合法人「みねやの里」では広さ約6,200平方メートルの田んぼで育った稲穂を天日干しした。同法人は地元の農家が運営し、2013年から稲の無農薬無化学肥料の有機栽培を始め、食味の良い安全な米だと消費者から高い評価を得ている。

■ 商 業

銚子市では、同市垣根町の銚子チアーズ株式会社が販売するクラフトビール「銚子エール」が評判であり、2017年の販売開始から2年間で3万6,000本以上を売上げた。同社の販売するクラフトビールは、5種類の麦芽と4種類のホップを原料としており、同市特産の魚であるサバやイワシなど青魚のうまみを生かしながら、臭みも消せる辛口のクラフトビールとなっている。現在は石川県の醸造所に製造を委託しているが、今冬には念願の醸造施設「銚子ビール犬吠醸造所」を同市内の商業施設にオープンさせる予定。新しい醸造所では、副原料にキャベツ入れた「小畑グリーン」を販売する予定となっている。

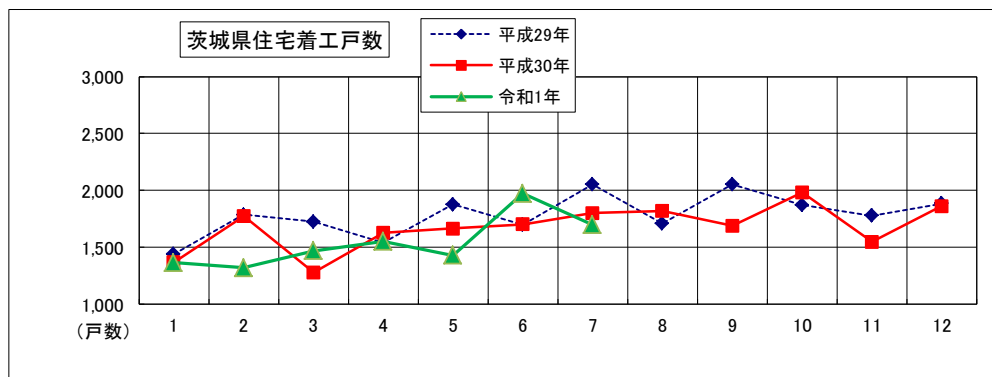
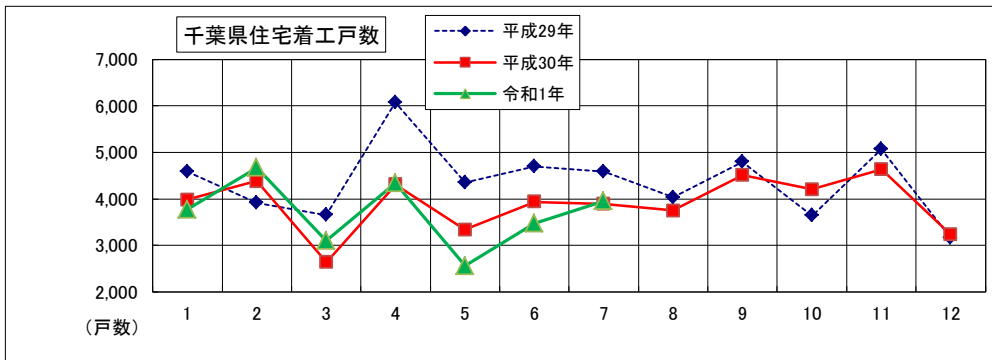
いすみ市では、8月2日に大原漁港にて先日より漁が解禁になった伊勢エビ約1,090キロが初水揚げされた。同市は国内有数の伊勢エビ産地で、昨年は約69トンの水揚げがあり、外産の伊勢エビは高品質とされ県のブランド水産物になっている。8月4日から10月6日までの日曜日に同漁港が会場の「港の朝市」でグルメイベント「イセエビまつり」が開かれており、伊勢エビの販売のほか、伊勢エビが当たるビンゴゲームが用意されている。

■ 建設業

令和元年7月の住宅着工戸数は、千葉県で3,952戸と前年同月比101.51% (+59戸)、茨城県では1,698戸で前年同月比94.28% (▲103戸)となった。前月(令和元年6月)比においては、千葉県で+480戸、茨城県では▲275戸となった。

千葉県・茨城県の住宅着工推移は以下のとおり。

	R1年7月	前月戸数	増減
千葉県	3,952	3,472	480
茨城県	1,698	1,973	▲ 275



国土交通省統計情報より

■ 観光業

多古町では、住民が栽培するヒマワリ約12万本が見頃を迎えた。同町喜多地区は、高齢化などにより増加している不耕作地の対策として、「喜多地域資源保全向上協議会」が2013年から栽培を開始。国の補助金を活用し、3カ所合計1万2,000平方メートルに50万株を植えている。見頃となっていたのは、約2,400平方メートルに咲くヒマワリであり9月上旬まで楽しめた。

銚子市では、市内の観光スポットなどを夏の花で彩る恒例の「フラワープロジェクト」で育てられたミニヒマワリが、銚子市役所や銚子電鉄犬吠駅、銚子ポートタワーなど市内各地に置かれた。同プロジェクトは銚子市を華やかに彩ろうと毎年行われ、今回で3回目となる。ミニヒマワリは今年5月に市内のハーブ園で、子供たちが種まきをし栽培管理は同園が担ってきた。今年の開花は天候不順の影響により一週間以上遅くなったが、8月下旬まで楽しめた。

■ 不動産業

東金市内の不動産業者は競売物件の仕入を実施しているが、入札において競合業者が多く、落札金額が高額となるため、仕入が難しい状況となっている。

神栖市では新築・中古住宅の販売状況が良好である。また、市内西部地区においてホテル建設も開始しており、需要が高まっている。

■ 養豚業・畜産業

令和元年8月の東京市場での豚枝肉（上）卸売価格相場は561円/kgとなり、前月比▲1円/kg、前年同月比で▲55円/kgとなった。

鶏卵（Mサイズ）卸売価格は平均150円/kgとなり、前月比±0円/kg、前年同月比で▲22円/kgとなった。

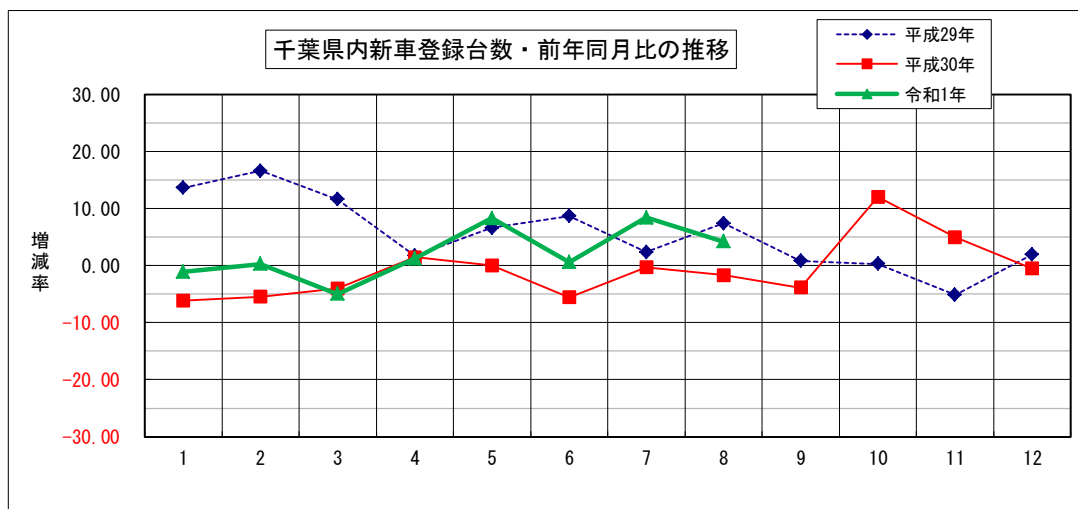
独）農畜産業振興機構／JA全農たまご(株) 統計情報より

■ 自動車ディーラー

令和元年8月の千葉県新車登録台数（軽自動車除く）は11,015台（前年同月10,570台）で前年実績を上回った。占拠率はトヨタが1位で44.9%を確保、2位はホンダ（12.2%）、3位は日産（9.9%）となった。

千葉県内新車登録台数状況（軽自動車を除く）

		R1年8月	前月	前月比	前年同月	前年比
乗用	普通	5,122	6,555	78.14%	5,133	99.79%
	小型	3,965	5,244	75.61%	3,911	101.38%
	小計	9,087	11,799	77.02%	9,044	100.48%
貨物	普通	676	688	98.26%	547	123.58%
	小型	835	1,098	76.05%	619	134.89%
	小計	1,511	1,786	84.60%	1,166	129.59%
特殊等	特殊	71	57	124.56%	305	23.28%
	バス	346	384	90.10%	55	629.09%
	小計	417	441	94.56%	360	115.83%
総合計		11,015	14,026	78.53%	10,570	104.21%



3. その他の動向

求人

有効求人倍率

(単位：倍、増減はポイント)

	R1年7月	前月	増減	前年同月	増減
銚子公共職業安定所管内	1.14	1.05	0.09	1.19	▲ 0.05
茂原公共職業安定所管内	1.09	1.08	0.01	1.04	0.05
いすみ公共職業安定所管内	0.89	0.90	▲ 0.01	0.95	▲ 0.06
成田公共職業安定所管内	1.26	1.18	0.08	1.42	▲ 0.16
佐原公共職業安定所管内	1.23	1.23	0.00	1.06	0.17
千葉県	1.28	1.24	0.04	1.31	▲ 0.03

有効求人倍率＝有効求人数÷有効求職者数

ハローワーク銚子/茂原/いすみ/成田/佐原 調べ

倒産

【令和元年8月度】

令和元年8月度の企業倒産件数は29件で前月比では10件増（52.6%増）で、前年同月比では4件増（16.0%増）と共に増加した。8月単月としては4年連続で増加したものの、平成と令和を通じた過去31年間の8月単月の倒産平均件数31.4件を下回り、中小零細企業への資金繰り支援環境が倒産抑制に貢献しているものと考えられる。

産業別では「小売業」が8件（構成比27.6%）で最多となり、「建設業」が6件（構成比20.7%）で続いた。「卸売業」と「サービス業他」も各5件（構成比各17.2%）と多く、流通関連業やサービス業など消費者に近い業種での企業倒産が多く見られた。

従業員別では「5名未満」が23件（構成比79.3%）で高い比重を占めており、別会社にスタッフを移籍させた上で旧会社を清算するスキームが複数見られたことと、小規模事業者に倒産が集中していることなどが要因と考えられる。

資本金別では「300万円以上(1,000万円未満)」が12件（構成比41.4%）で最も多く「300万円未満」が8件（構成比27.6%）で続き、資本金5,000万円を超える企業倒産は発生しなかった。

原因別では「業績不振」が17件（構成比58.6%）で最も多く、「過小資本」と「既往のシワ寄せ（赤字累計）」が各4件（構成比各13.8%）で続いた。業績低迷から抜け出せずに事業を断念する企業、十分な収益を上げられず短期間で事業停止に追い込まれる企業は多い。

倒産形態別では「破産」が21件（構成比72.4%）で最多であり、「特別清算」と「取引停止処分」が各4件（構成比各13.8%）で消滅型の法的処理が高い構成比を占めた。ただ、「特別清算」については、再生可能な事業を別会社に吸収分割させ、債務を残した旧事業会社を法的処理する実質的な企業再生スキームとして利用されており、水面下で秘密裏に進められることが多く、今後も同様の再生処理が選択されるケースが多いものと見られる。

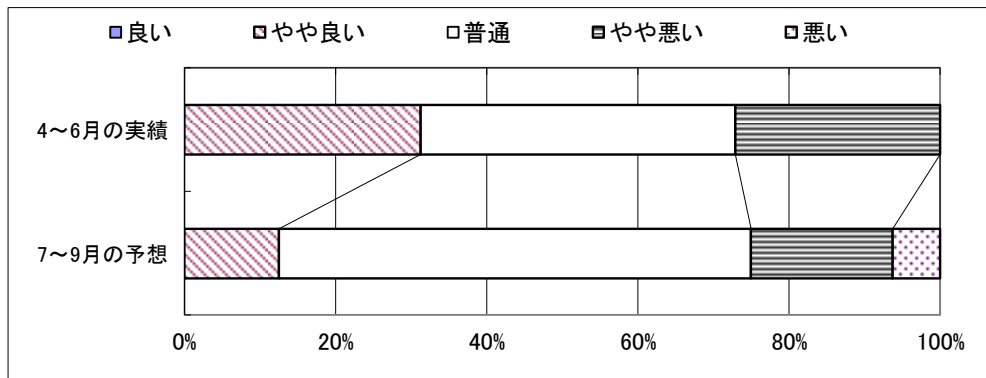
金融機関の柔軟な支援姿勢が倒産抑制に寄与しているものの、今後収益性の低い企業への貸出にも慎重になる金融機関が増える可能性もあり、収益拡大、成長性が期待される企業へ支援の軸が移ることは間違いない。企業倒産件数の急増が懸念されるまでの状況とは言えないものの、支援先選別は一層進むことが予想される環境下で淘汰は加速するものと見られ、企業倒産件数は緩やかに増加する可能性がある。また、米中貿易摩擦への警戒感が強まっており、戦後最悪と言われる日韓関係も国内各所の観光産業に影響を与え始めている。間近に迫った消費税率の引き上げ後の消費低迷を不安視する声も聞かれる。慢性的な人手不足により人件費の上昇基調は避けられず、販売価格、サービス価格に転嫁し難い中小企業は一層の苦戦を強いられる可能性がある。

(株)東京商工リサーチ・千葉県内企業倒産状況より

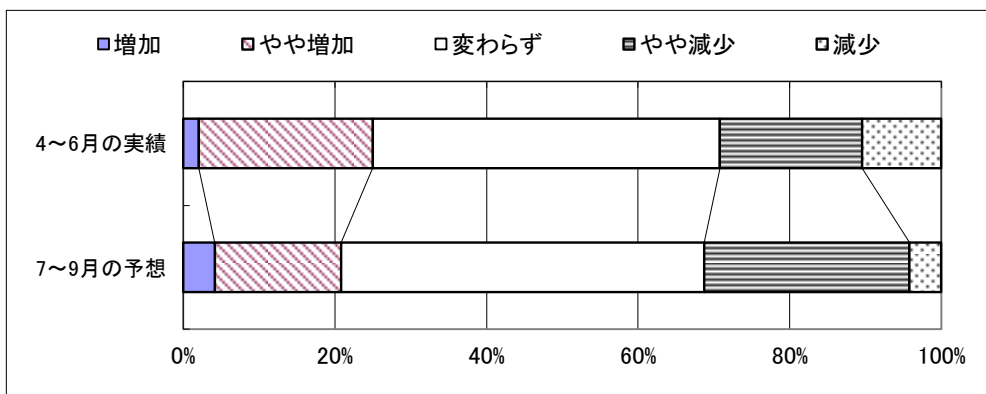
特集 第177回全国中小企業景気動向調査 当金庫分集計速報

本調査は全国各地の信用金庫において、年4回、四半期ごとに対象先企業の景気動向を聴き取り調査し、信金中央金庫が分析・集計しているものです。
 当金庫の対象先は営業店23店舗の顧客42先で、内訳は製造業16先、卸売業8先、小売業7先、サービス業3先、建設業4先、不動産業4先となっています。全国の集計結果は後日公表されますが、今回は8月中旬に行った当金庫の調査対象先の集計を、速報として掲載します。

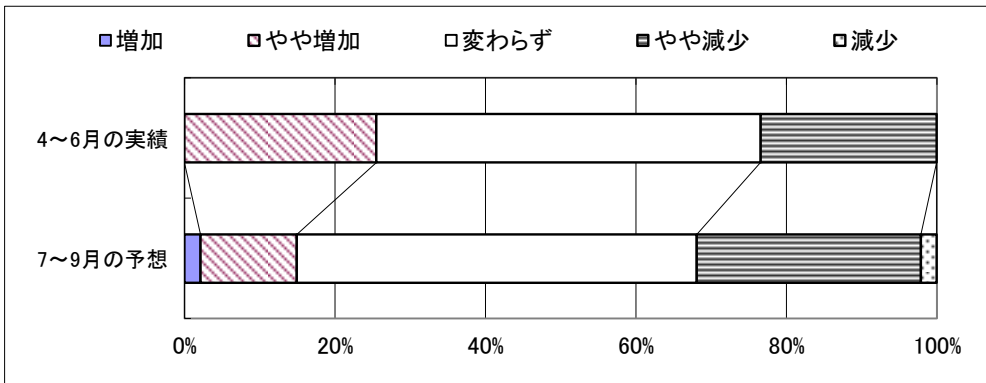
■ 業況



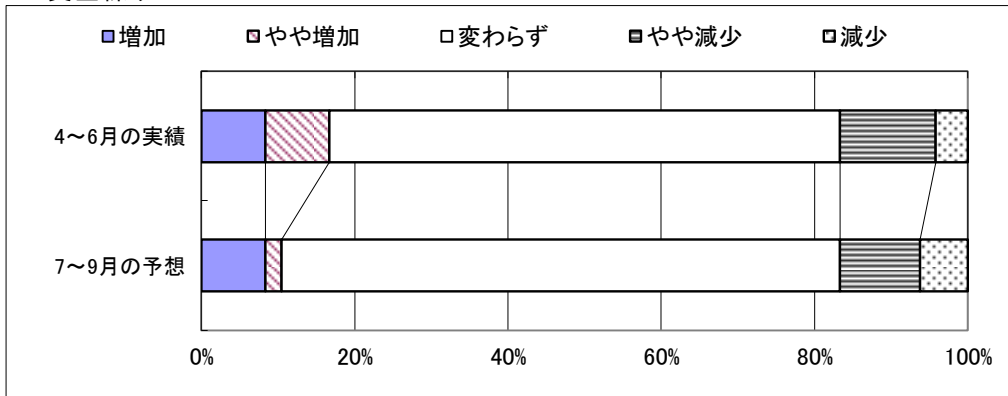
■ 売上



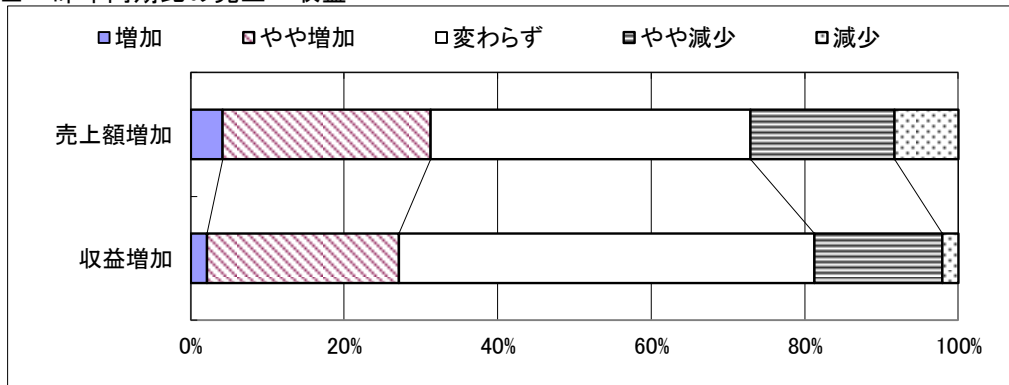
■ 収益



■ 資金繰り



■ 昨年同期比の売上・収益



経営上の問題点（業種別上位項目）

製造業	卸売業	小売業	サービス業	建設業	不動産業
<ul style="list-style-type: none"> ■ 人手不足 ■ 工場・機械の狭小・老朽化 ■ 原材料高 ■ 売上の低迷・減少 	<ul style="list-style-type: none"> ■ 同業者間の競争の激化 ■ 売上の停滞・減少 ■ 利幅の減少 ■ 取引先の減少 	<ul style="list-style-type: none"> ■ 売上の停滞・減少 ■ 人手不足 ■ 大型店との競争の激化 ■ 利幅の減少 	<ul style="list-style-type: none"> ■ 人手不足 ■ 材料価格の上昇 ■ 売上の停滞・減少 ■ 人件費の増加 	<ul style="list-style-type: none"> ■ 下請けの確保難 ■ 人手不足 ■ 同業者間の競争の激化 ■ 合理化の不足 	<ul style="list-style-type: none"> ■ 同業者間の競争の激化 ■ 売上の停滞・減少 ■ 大手企業との競争の激化 ■ 利幅の減少

当面の重点経営施策（業種別上位項目）

製造業	卸売業	小売業	サービス業	建設業	不動産業
<ul style="list-style-type: none"> ■ 販路を広げる ■ 人材を確保する ■ 経費を節減する ■ 機械化を推進する 	<ul style="list-style-type: none"> ■ 販路を広げる ■ 経費を節減する ■ 新しい事業を始める ■ 情報力を強化する 	<ul style="list-style-type: none"> ■ 仕入先を開拓・選別する ■ 売れ筋商品を取扱う ■ 人材を確保する ■ 品揃えを改善する 	<ul style="list-style-type: none"> ■ 経費を節減する ■ 販路を広げる ■ 宣伝・広告を強化する ■ 店舗・設備を改装する 	<ul style="list-style-type: none"> ■ 経費を節減する ■ 人材を確保する ■ 技術力を高める ■ 情報力を強化する 	<ul style="list-style-type: none"> ■ 宣伝・広告を強化する ■ 情報力を強化する ■ 不動産の有効活用を図る ■ 経費を節減する

銚子市
銚子市漁業協同組合
銚子商工会議所
株式会社 東京商工リサーチ
国土交通省 統計情報
一般社団法人 日本自動車販売協会連合会 千葉県支部
独立行政法人 農畜産業振興機構
JA全農たまご 株式会社
ハローワーク銚子
ハローワーク茂原
ハローワークいすみ
ハローワーク成田
ハローワーク佐原
(順不同)

※ その他掲載データは当金庫独自の調査によるものです。

発行；銚子信用金庫
編集；営業推進部
住所；〒288-8686 銚子市双葉町5-5
電話；0479-25-2121
FAX；0479-24-4591
E-mail；suishin@choshi-shinkin.co.jp
URL；http://www.choshi-shinkin.co.jp

ちょうしんきん ビジネス知恵袋のご案内

「取引先事業所の成長・発展」を目的に、経営コンサルティング企業の㈱タナベ経営とタイアップし、みなさまのビジネスを支える多彩な情報をインターネットを通じてご提供するサービスです。

【年会費】18,360円（うち消費税1,360円）

【ご入会】当金庫取引の有無は問いません。入会申込書は、お近くのちょうしんきん窓口またはご担当の営業担当者におたずねください。

経営情報レポート

業種別・機能別・経営テーマ別に分類。
改善事例や経営ノウハウなど総数2,000種類の経営情報をご提供。

法律アドバイスネット

法律に関するQ&A4,000種類。申請書・申告書記載例300件、根拠条文も閲覧可能。

ネット経営相談

企業経営に関するアドバイスネット。FAQを50件掲載。
あらゆる経営のお悩みをご相談ください。専門コンサルタント、法律・税務の専門家がメールでアドバイスいたします。

レポート・ネット

毎月配信するリーダーズ・レポートと地域版コンサル・レポートをご覧いただけます。

**その他のコンテンツを含めて、全16の充実したコンテンツが満載！
みなさまのお申込みをお待ちしています。**