

2019

6月号

ちょうしんきん

景況レポート

Economic Report of Sales Territory



Choshi  Shinkin Bank

ウレシイ  しんきん

1. 概 況

全体の景況感（全28店舗）

	好転	不変	悪化
前月と比較して	0	28	0
今後3か月程度の見通し	1	27	0

【漁業】

銚子港の令和元年5月の総水揚げ数量は36,964トンで、前月比▲5,272トン、前年同月比+14,697トンとなった。総水揚げ金額は2,039百万円で、前月比▲607百万円、前年同月比▲729百万円となった。

【農業】

旭地区のキュウリ・トマトの価格相場は、以下の通り。

キュウリ（等級：秀） 1本当たり 高値30円（前月比+5円） 安値5円（前月比±0円）

トマトLMサイズ4kg当たり 高値1,000円（前月比-500円） 安値300円（前月比-200円）

きゅうりの価格は安定推移している。トマトについては出荷量自体は増加傾向にあるが、天候不順により不出来なものが多く、値を下げた。











【商業】

銚子市では、カフェや物販施設などを備えた商業施設「犬吠テラステラス」が賑わいを見せている。同市の観光名所である犬吠埼灯台横に今年1月オープンし、開館3ヶ月で来場者は3万人を超え、同施設は2階建てで、1階にはカフェや野菜直売所のほか、銚子ジオパークの見どころを紹介する案内所も併設。2階はコミュニティスペースとなっており、漁網を活用したハンモックベンチを設置し、子供から大人まで楽しめる空間になっている。5月30日には焼き立てパンを提供する「ベーカリーズキッチンオハナ」がオープンした。毎日お店で焼き上げるパンには、食パン、菓子パン、食事パン、ハード系の本格パン、サンドイッチ、焼き菓子など120種類以上を取り揃えている。施設内にはパンを食べられるイートインコーナーが用意されている。今後も同地区の新たな観光施設として、期待が高まっている。

【観光業】

勝浦市の中央商店街では、5月25日に「サザエフェス」が初めて開催された。歩行者天国となった会場には市産サザエの取り放題やブースやつぼ焼きの売店、殻を使ったゲームコーナーが用意され、来場者は高級食材を丸ごと堪能した。フェスは勝浦市商工会が主催したもので、商店街の活性化や知名度向上が目的で、水揚げが盛んなサザエを前面に出し、大いに賑わった。

<業種別天気図>

全 体	漁 業	水産加工業	農 業	商 業
				
建 設 業	観 光 業	不 動 産 業	養 豚 業	自 動 車
				

（前月と比較した当月の各業種の景況感を天気図で表示してみました。）



2. 主要業種別動向

■ 漁業・水産加工業

銚子港の令和元年5月の総水揚数量は36,964トンで、前月比▲5,272トン、前年同月比+14,697トンとなった。総水揚金額は2,039百万円で、前月比▲607百万円、前年同月比▲729百万円となった。

勝浦港の令和元年5月の総水揚数量は5,239トンで、前月比+3,755トン、前年同月比▲2,138トンとなった。総水揚金額は1,826百万円で、前月比+1,083百万円、前年同月比▲688百万円となった。

波崎港では、近海でのイワシ中心の操業であった。時化の影響によって稼働日数は14日間であった。水揚状況については、水揚数量は前年同月対比で増加し、水揚金額も増加傾向である。

銚子漁港は8年連続で水揚量日本一を記録中。平成30年4月～平成31年3月の水揚げ数量は26万4000トンで前年度から微減したものの、サバなどで魚価の上昇が著しく、金額は前年度から28億円増の308億円となった。

銚子魚市場水揚高

銚子市漁業協同組合調べ

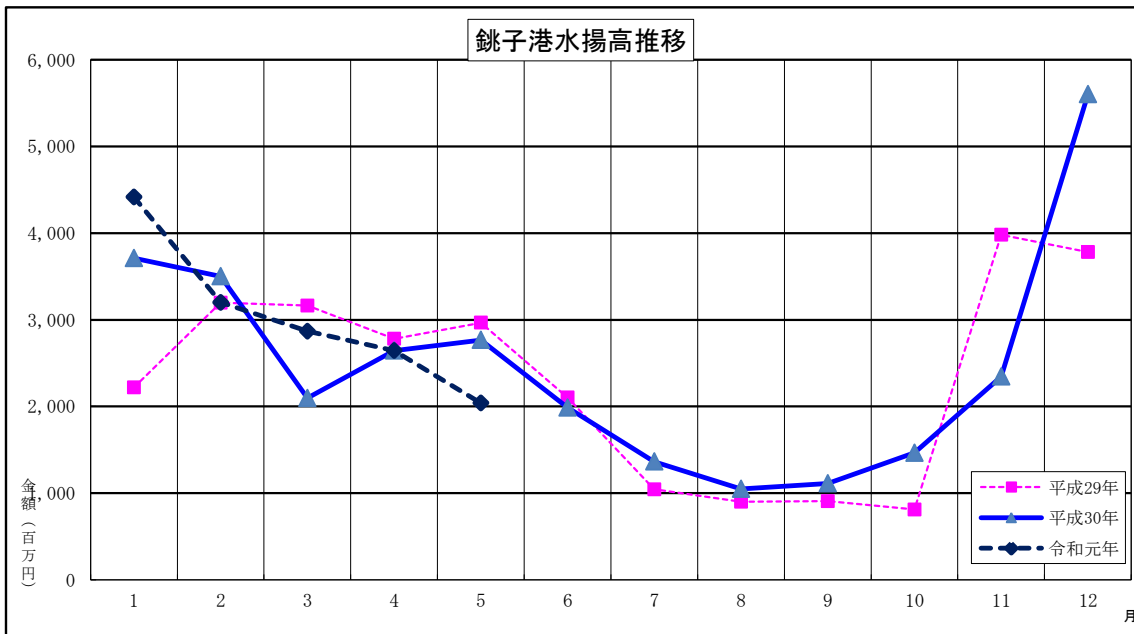
種類	区分	数量（トン）			金額（千円）		
		R1年5月	前年同月	前年同月比	R1年5月	前年同月	前年同月比
鰯		33,166	17,239	15,927	1,095,871	951,947	143,924
鯖		2,368	370	1,998	177,721	32,802	144,919
鰹		100	579	▲479	16,963	74,617	▲57,654
鰹・鯖		938	3,846	▲2,908	420,147	1,518,250	▲1,098,103
(内鰹一本釣)		(0)	(79)	(▲79)	(0)	(28,685)	(▲28,685)
秋刀魚		0	0	0	0	0	0
底曳		226	124	102	165,788	77,960	87,828
その他		166	109	57	162,083	111,773	50,310
合計		36,964	22,267	14,697	2,038,573	2,767,349	▲728,776

前月比	数量	87.52%
	金額	77.06%
前年同月比	数量	166.01%
	金額	73.67%

水揚日数



	R1年5月	H31年4月	H30年5月
鰯	14日	12日	15日
鯖	6日	7日	6日
鰹	4日	2日	4日
鰹・鯖	15日	10日	21日
(内鰹一本釣)	0日	0日	1日
秋刀魚	0日	0日	0日
底曳	18日	19日	14日
その他	23日	25日	24日



■ 農 業

旭地区のキュウリ・トマトの価格相場は、以下の通り。
 キュウリ (等級：秀) 1本当たり 高値30円 (前月比+5円) 安値5円 (前月比±0円)
 トマトLMサイズ4kg当たり 高値1,000円 (前月比-500円) 安値300円 (前月比-200円)
 キュウリの価格は安定推移している。トマトについては出荷量自体は増加傾向にあるが、天候不順により不出来なものが多く、値を下げた。

匝瑳市では、「春ねぎ」が5月上旬まで出回り、青果市場での卸値は等級が「東L・5Kg」で3,024円程度となっている。「夏ねぎ」は6月中旬～下旬にピークを迎え、7月下旬に終了となる。

■ 商 業

銚子市では、カフェや物販施設などを備えた商業施設「犬吠テラステラス」が賑わいを見せている。同市の観光名所である犬吠埼灯台横に今年1月オープンし、開館3ヶ月で来場者は3万人を超え、同施設は2階建てで、1階にはカフェや野菜直売所のほか、銚子ジオパークの見どころを紹介する案内所も併設。2階はコミュニティスペースとなっており、漁網を活用したハンモックベンチを設置し、子供から大人まで楽しめる空間になっている。5月30日には焼き立てパンを提供する「ベーカリーズキッチンオハナ」がオープンした。毎日お店で焼き上げるパンには、食パン、菓子パン、食事パン、ハード系の本格パン、サンドイッチ、焼き菓子など120種類以上を取り揃えている。施設内にはパンを食べられるイトインコーナーが用意されている。今後も同地区の新たな観光施設として、期待が高まっている。

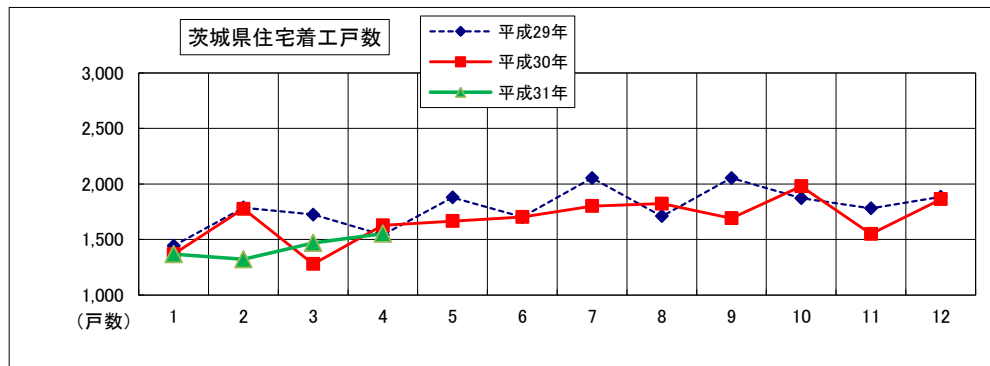
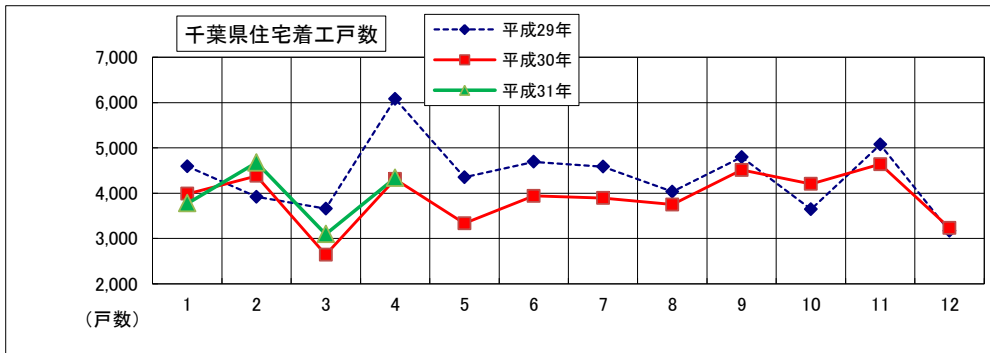
東金市では、街中の施設や店舗が休憩所として登録する「まちの駅」が出店する催しが5月18日に道の駅「みのりの郷東金」で開かれた。中央広場に計20軒の屋台が出店。和太鼓やフラダンスの発表もあり、家族連れ等多くの買い物客で賑わった。「まちの駅」は、官民の枠を超えた全国ネットワーク「まちの駅連絡協議会」が認定する施設であり、トイレを開放したり、訪問客に対して地域の情報を教える案内人が居る公共施設や商店などが加盟している。

■ 建設業

平成31年4月の住宅着工戸数は、千葉県で4,338戸と前年同月比100.69%（30戸）、茨城県では1,551戸で前年同月比95.27%（▲77戸）となった。前月（平成31年3月）比においては、千葉県で+1,244戸、茨城県では+82戸となった。

千葉県・茨城県の住宅着工推移は以下のとおり。

	H31年4月	前月戸数	増減
千葉県	4,338	3,094	1,244
茨城県	1,551	1,469	82



国土交通省統計情報より

■ 観光業

銚子市では、5月5日にウォッセ21イベント広場で、銚子水産観光(株)とウォッセ21商店会が、こどもの日にウォッセ21を訪れた親子に楽しんでもらおうと、こどもの日イベントとして「カローリング&輪投げ」「宝探し」「菓子まき」を開催した。冬季オリンピックで話題の氷上競技のカーリングに良く似た「カローリング」は、木製の板の上でストーンを滑らせて的を狙う趣向のもので、みごとのに入った人に銚子プラザホテル提供のポップコーンがプレゼントされた。その他にも銚子電鉄名物のぬれ煎餅がもらえるなど、親子連れや若いカップルが次々と挑戦し、一喜一憂しながらウォッセで思い出づくりをしていた。

勝浦市の中央商店街では、5月25日に「サザエフェス」が初めて開催された。歩行者天国となった会場には市産サザエの取り放題ブースやつば焼きの売店、殻を使ったゲームコーナーが用意され、来場者は高級食材を丸ごと堪能した。フェスは勝浦市商工会が主催したもので、商店街の活性化や知名度向上が目的で、水揚げが盛んなサザエを前面に出し、大いに賑わった。

■ 不動産業

千葉市では、全体的に物件価格が上昇傾向であり、立地条件の良い物件については仕入が困難な状況になっている。また、JR千葉駅及び京成千葉中央駅周辺において、商業ビルやホテル建設が予定されている。

東金市では、物件の減少に伴い、近隣の大網白里市や千葉市の物件取扱が増加している。

■ 養豚業・畜産業

令和元年5月の東京市場での豚枝肉（上）卸売価格相場は606円/kgとなり、前月比+68円/kgとなった。

鶏卵（Mサイズ）卸売価格は平均173円/kgとなり、前月比▲1円/kgとなった。

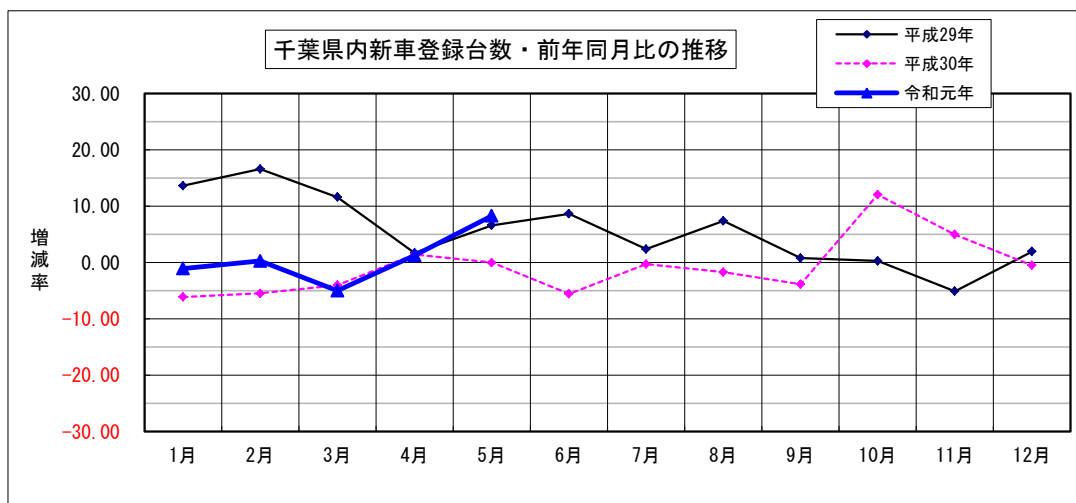
独）農畜産業振興機構／JA全農たまご(株) 統計情報より

■ 自動車ディーラー

令和元年5月の千葉県新車登録台数(軽自動車除く)は11,422台(前年同月10,546台)で前年実績を上回った。占拠率はトヨタが1位で46.2%を確保、2位はホンダ(12.6%)、3位は日産(9.6%)となった。

千葉県内新車登録台数状況(軽自動車を除く)

		R1年5月	前月	前月比	前年同月	前年比
乗用	普通	5,522	4,656	118.60%	4,955	111.44%
	小型	4,162	3,812	109.18%	3,924	106.07%
	小計	9,684	8,468	114.36%	8,879	109.07%
貨物	普通	573	451	127.05%	571	100.35%
	小型	825	704	117.19%	786	104.96%
	小計	1,398	1,155	121.04%	1,357	103.02%
特殊等	特殊	40	304	13.16%	264	15.15%
	バス	300	30	1000.00%	46	652.17%
	小計	340	334	101.80%	310	109.68%
総合計		11,422	9,957	114.71%	10,546	108.31%



3. その他の動向

求人

有効求人倍率

(単位：倍、増減はポイント)

	H31年4月	前月	増減	前年同月	増減
銚子公共職業安定所管内	1.15	1.28	▲ 0.13	1.13	0.02
茂原公共職業安定所管内	1.06	1.14	▲ 0.08	0.97	0.09
いすみ公共職業安定所管内	1.08	1.10	▲ 0.02	0.99	0.09
成田公共職業安定所管内	1.22	1.26	▲ 0.04	1.31	▲ 0.09
佐原公共職業安定所管内	1.14	1.20	▲ 0.06	1.09	0.05
千葉県	1.28	1.36	▲ 0.08	1.26	0.02

有効求人倍率＝有効求人数÷有効求職者数

ハローワーク銚子/茂原/いすみ/成田/佐原 調べ

倒産

【令和元年5月度】

企業倒産件数は21件で前月比では4件増ながら、前年同月比では14件の大幅な減少。1989年以降の5月単月では4番目に少ない件数であり、中小企業への資金緩和支援などが功を奏し、依然として低い水準で抑えられていることが窺い知れる。

負債総額は19億1300万円、前月比では6.5%増（1億1700万円増）ながら、前年同月比では61.8%減（31億500万円減）となった。

産業別では典型的な内需依存型の産業である「建設業」と「サービス業他」が各7件（構成比各33.3%）で最も多く、「サービス業他」では起業のハードルは下げられているものの、計画通りに実績を挙げられず、短期間で事業断念に追い込まれるケースも見受けられた。

原因別では「業績不振」が14件（構成比66.7%）で最も多く、「過小資本」と「既往のシワ寄せ（赤字累計）」が各2件（構成比各9.5%）が続いた。企業存続の第一前提は安定した収益であり、収益低調が慢性化した企業の再建は容易ではなく、期待した収益を挙げられず、資金力の強化が図れないまま短期間で力尽きる企業は少なくない。

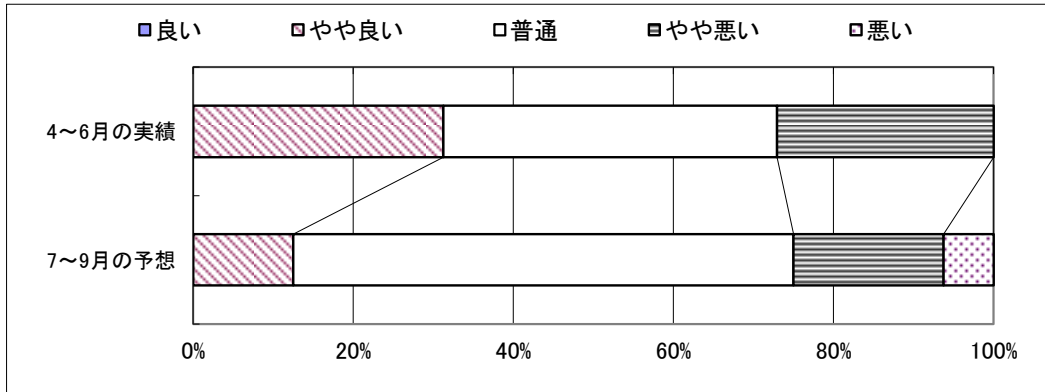
最長10日間のゴールデンウィークの最中に「平成」から「令和」に改元された5月の企業倒産件数は前年比では増加したものの、前年同月比では大きく減少し、依然として低い水準で抑制されているものと見られる。その一方で県内中小零細企業を取り巻く経営環境は必ずしも追い風とは言えず、先行きの不透明感を不安視する企業の経営者の声は多く聞かれる。

(株)東京商工リサーチ・千葉県内企業倒産状況より

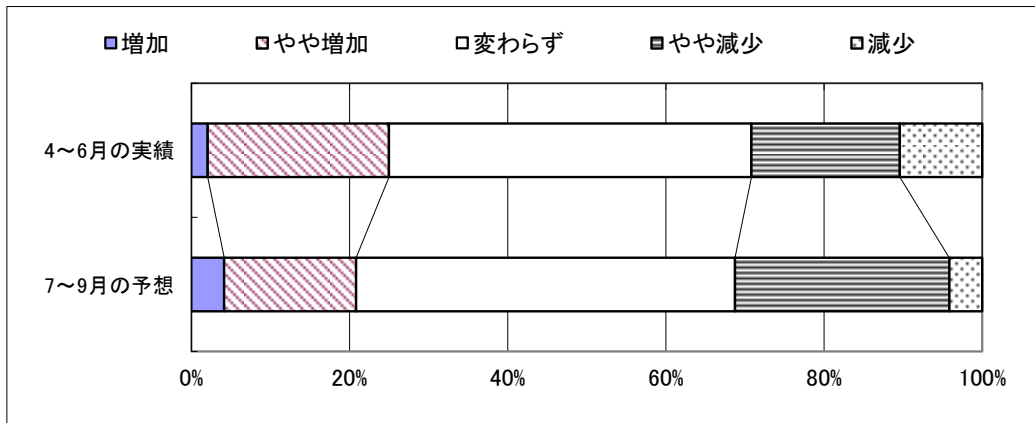
特集 第176回全国中小企業景気動向調査 当金庫分集計速報

本調査は全国各地の信用金庫において、年4回、四半期ごとに対象先企業の景気動向を聴き取り調査し、信金中央金庫が分析・集計しているものです。
 当金庫の対象先は営業店23店舗の顧客48先で、内訳は製造業19先、卸売業8先、小売業7先、サービス業4先、建設業6先、不動産業4先となっています。全国の集計結果は後日公表されますが、今回は5月中旬に行った当金庫の調査対象先の集計を、速報として掲載します。

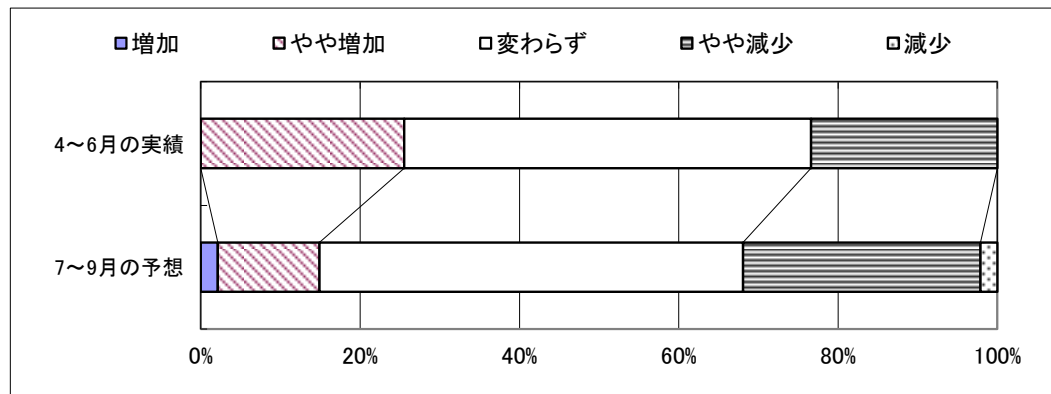
■ 業況



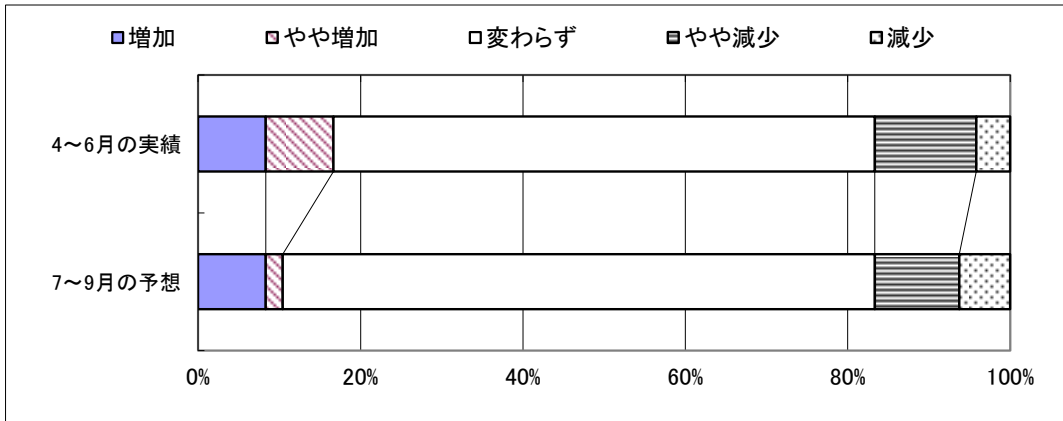
■ 売上



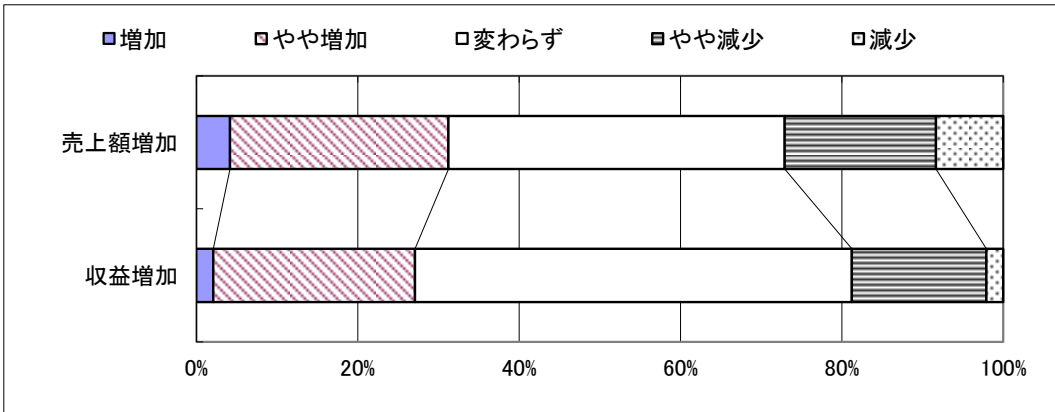
■ 収益



■ 資金繰り



■ 昨年同期比の売上・収益



経営上の問題点 (業種別上位項目)

製造業	卸売業	小売業	サービス業	建設業	不動産業
<ul style="list-style-type: none"> ■ 人手不足 ■ 工場・機械の狭小・老朽化 ■ 原材料高 ■ 売上の低迷・減少 	<ul style="list-style-type: none"> ■ 同業者間の競争の激化 ■ 売上の停滞・減少 ■ 利幅の減少 ■ 取引先の減少 	<ul style="list-style-type: none"> ■ 売上の停滞・減少 ■ 人手不足 ■ 大型店との競争の激化 ■ 利幅の減少 	<ul style="list-style-type: none"> ■ 人手不足 ■ 材料価格の上昇 ■ 売上の停滞・減少 ■ 人件費の増加 	<ul style="list-style-type: none"> ■ 下請けの確保難 ■ 人手不足 ■ 同業者間の競争の激化 ■ 合理化の不足 	<ul style="list-style-type: none"> ■ 同業者間の競争の激化 ■ 売上の停滞・減少 ■ 大手企業との競争の激化 ■ 利幅の減少

当面の重点経営施策 (業種別上位項目)

製造業	卸売業	小売業	サービス業	建設業	不動産業
<ul style="list-style-type: none"> ■ 販路を広げる ■ 人材を確保する ■ 経費を節減する ■ 機械化を推進する 	<ul style="list-style-type: none"> ■ 販路を広げる ■ 経費を節減する ■ 新しい事業を始める ■ 情報力を強化する 	<ul style="list-style-type: none"> ■ 仕入先を開拓・選別する ■ 売れ筋商品を取扱う ■ 人材を確保する ■ 品揃えを改善する 	<ul style="list-style-type: none"> ■ 経費を節減する ■ 販路を広げる ■ 宣伝・広告を強化する ■ 店舗・設備を改装する 	<ul style="list-style-type: none"> ■ 経費を節減する ■ 人材を確保する ■ 技術力を高める ■ 情報力を強化する 	<ul style="list-style-type: none"> ■ 宣伝・広告を強化する ■ 情報力を強化する ■ 不動産の有効活用を図る ■ 経費を節減する

銚子市
銚子市漁業協同組合
銚子商工会議所
株式会社 東京商工リサーチ
国土交通省 統計情報
一般社団法人 日本自動車販売協会連合会 千葉県支部
独立行政法人 農畜産業振興機構
JA全農たまご 株式会社
ハローワーク銚子
ハローワーク茂原
ハローワークいすみ
ハローワーク成田
ハローワーク佐原
(順不同)

※ その他掲載データは当金庫独自の調査によるものです。

発行；銚子信用金庫
編集；営業推進部
住所；〒288-8686 銚子市双葉町5-5
電話；0479-25-2121
FAX；0479-24-4591
E-mail；suishin@choshi-shinkin.co.jp

ちょうしんきん ビジネス知恵袋のご案内

「取引先事業所の成長・発展」を目的に、経営コンサルティング企業の様々な経営とタイアップし、みなさまのビジネスを支える多彩な情報をインターネットを通じてご提供するサービスです。

【年会費】18,360円（うち消費税1,360円）

【ご入会】当金庫取引の有無は問いません。入会申込書は、お近くのちょうしんきん窓口またはご担当の営業担当者におたずねください。

経営情報レポート

業種別・機能別・経営テーマ別に分類。
改善事例や経営ノウハウなど総数2,000種類の経営情報をご提供。

法律アドバイスネット

法律に関するQ&A4,000種類。申請書・申告書記載例300件、根拠条文も閲覧可能。

ネット経営相談

企業経営に関するアドバイスネット。FAQを50件掲載。
あらゆる経営のお悩みをご相談ください。専門コンサルタント、法律・税務の専門家がメールでアドバイスいたします。

レポート・ネット

毎月配信するリーダーズ・レポートと地域版コンサル・レポートをご覧いただけます。

**その他のコンテンツを含めて、全16の充実したコンテンツが満載！
みなさまのお申込みをお待ちしています。**