

2019

3月号

ちょうしんきん

景況レポート

Economic Report of Sales Territory



Choshi Shinkin Bank

ウレシイ  しんきん

1. 概 況

全体の景況感（全28店舗）

	好転	不変	悪化
前月と比較して	0	28	0
今後3か月程度の見通し	2	26	0

【漁業】

銚子港の平成31年2月の総水揚げ数量は30,071トンで、前月比▲3,288トン、前年同月比▲4,265トンとなった。総水揚げ金額は3,201百万円で、前月比▲1,214百万円、前年同月比▲302百万円となった。

【農業】

旭地区のキュウリ・トマトの価格相場は、以下の通り。

キュウリ（等級：秀） 1本当たり 高値35円（前月比±0円） 安値5円（前月比-5円）

トマトLMサイズ4kg当たり 高値1,300円（前月比±0円） 安値300円（前月比-200円）

野菜全般が猛暑の影響による生育不順で出荷量減少にて推移していたが、ここに来て生育が順調になりつつあり出荷量も増加している。











【商業】

銚子市では、千葉科学大学マリーナキャンパスに設置されていた太平洋の一望できる喫茶店「カフェマリーナ」が、キッチン&カフェ「C's marina（シーズ・マリーナ）」として生まれ変わった。シーズ・マリーナは、新たな運営会社「銚子チアーズ」が大学側から場所を提供され、ゆったりとした雰囲気改装し昨年末よりプレオープンしている。近くの農家から直接仕入れた新鮮な野菜や、地元で水揚げされた魚を使い、栄養バランスを考えた地産地消の料理を提供している。

【観光業】

勝浦市では、2月22日、日本最大級のひな祭り「2019かつうらビッグひな祭り」が始まった。同イベントは市内各種団体による実行委員会が主催し、遠見岬（とみさき）神社をはじめ、勝浦市芸術文化交流センター「キュステ」や商店街など市内各地を計約3万体の雛（ひな）人形が彩り、華やかな春の到来を告げた。初日に成功祈願祭があり、祝詞や舞をささげて期間中の無事を祈った。

<業種別天気図>

全 体	漁 業	水産加工業	農 業	商 業
				
建 設 業	観 光 業	不 動 産 業	養 豚 業	自 動 車
				

（前月と比較した当月の各業種の景況感を天気図で表示してみました。）



2. 主要業種別動向

■ 漁業・水産加工業

銚子港の平成31年2月の総水揚数量は30,071トンで、前月比▲3,288トン、前年同月比▲4,265トンとなった。総水揚金額は3,201百万円で、前月比▲1,214百万円、前年同月比▲302百万円となった。

勝浦港の平成31年2月の総水揚数量は1,005トンで、前月比+770トン、前年同月比▲700トンとなった。総水揚金額は358百万円で、前月比+204百万円、前年同月比▲321百万円となった。大船によるカツオの水揚が始まったものの、漁場が遠く前年と比べると数量・金額ともに減少。

大原漁港では、2月に入り、太東大原マダコのコメダコの水揚量が例年同月程度までに回復し、相場も800円/kg程度で推移した。漁期は3月迄であるが、出だしの不漁が響いており、昨年の水揚げ量まで回復するか、漁業関係者は3月の水揚げ量増加に期待を寄せている。

水揚げ量8年連続日本一の銚子漁港を擁する銚子市で、水産物の輸出を促すセミナーが開かれた。本セミナーは、日本貿易振興機構（ジェトロ）の千葉貿易センターが主催。海外マーケットへの水産物輸出の現状や、食品衛生管理の国際基準「HACCP（ハサップ）」の導入など輸出を進める際の留意点を解説し、ジェトロによる支援策を紹介した。

銚子魚市場水揚高

銚子市漁業協同組合調べ

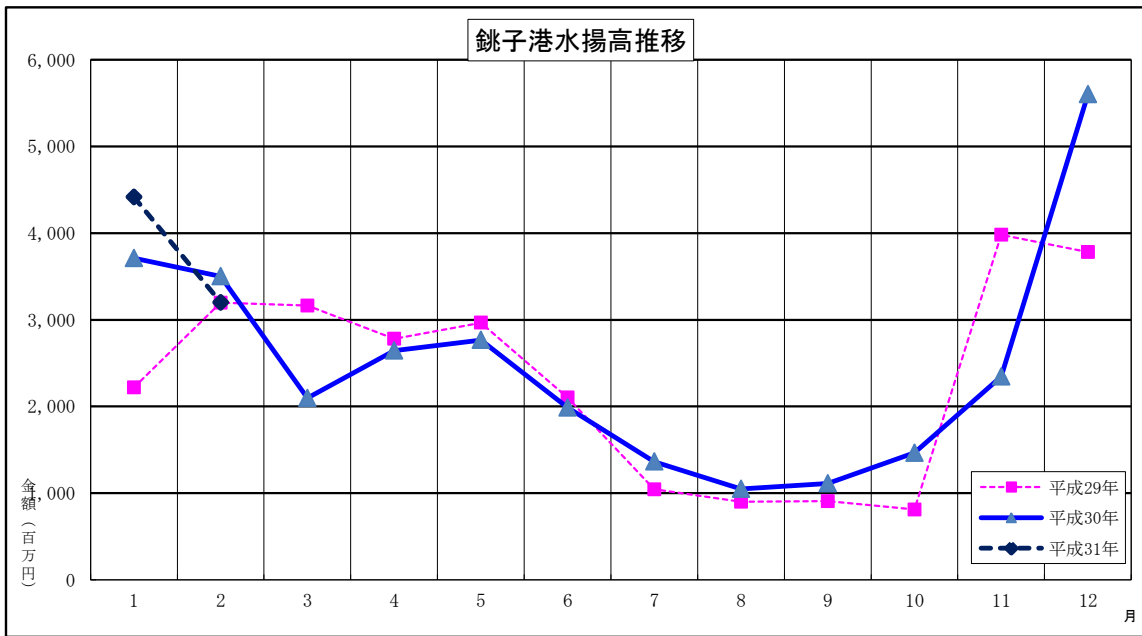
種類	区分	数量（トン）			金額（千円）		
		H31年2月	前年同月	前年同月比	H31年2月	前年同月	前年同月比
鰯		20,091	5,436	14,655	1,141,318	271,907	869,411
鯖		8,919	26,843	▲ 17,924	1,177,859	2,332,876	▲ 1,155,017
鰹		0	0	0	0	0	0
鰹・鯖		621	1,689	▲ 1,068	507,120	558,171	▲ 51,051
(内鰹一本釣)		(0)	(0)	(0)	(0)	(0)	(0)
秋刀魚		0	0	0	0	0	0
底曳		256	197	59	193,366	161,396	31,970
その他		184	171	13	181,082	178,215	2,867
合計		30,071	34,336	▲ 4,265	3,200,744	3,502,565	▲ 301,821

前月比	数量	90.15%
	金額	72.50%
前年同月比	数量	87.58%
	金額	91.38%

水揚日数



	H31年2月	H31年1月	H30年2月
鰯	12日	6日	10日
鯖	6日	8日	13日
鰹	0日	0日	0日
鰹・鯖	19日	15日	17日
(内鰹一本釣)	0日	0日	0日
秋刀魚	0日	0日	0日
底曳	17日	14日	21日
その他	23日	23日	23日



■ 農 業

旭地区のキュウリ・トマトの価格相場は、以下の通り。
 キュウリ（等級：秀） 1本当たり 高値35円（前月比±0円） 安値5円（前月比-5円）
 トマトLMサイズ4kg当たり 高値1,300円（前月比±0円） 安値300円（前月比-200円）
 野菜全般が猛暑の影響による生育不順で出荷量減少にて推移していたが、ここに来て生育が順調になりつつあり出荷量も増加している。

匝瑳市では、「ねぎ」の生育が順調で秋冬作は太物傾向、2L中心に出回る。今月は春に向けての管理作業もあって出荷は少ない。東京市場へのお荷価格は等級「束L」の5kgが2,100円前後で推移し、青果市場での卸値は2,400円程度であった。

千葉県は、2月6日、飼料増産に関する情報交換会を山武市で開いた。農政事務所の普及指導員が、飼料作物の二期作や二毛作の取り組みを報告した。事例のなかで、佐倉市におけるWCS（稲発酵粗飼料）とトウモロコシの二毛作の取り組みや旭市における豚ふん堆肥を利用してトウモロコシサイレージを生産、給与する取り組み等が報告された。

■ 商 業

銚子市では、千葉科学大学マリーナキャンパスに設置されていた太平洋の一望できる喫茶店「カフェマリーナ」が、キッチン&カフェ「C's marina（シーズ・マリーナ）」として生まれ変わった。シーズ・マリーナは、新たな運営会社「銚子チアーズ」が大学側から場所を提供され、ゆったりとした雰囲気に改装し昨年末よりプレオープンしている。近くの農家から直接仕入れた新鮮な野菜や、地元で水揚げされた魚を使い、栄養バランスを考えた地産地消の料理を提供している。

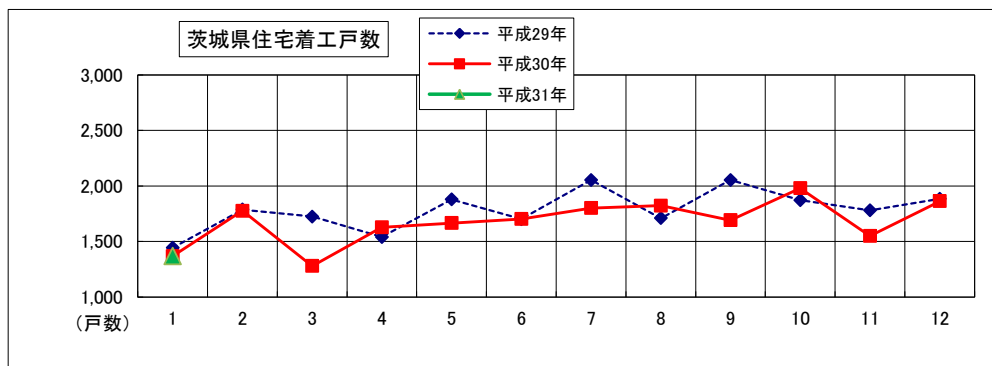
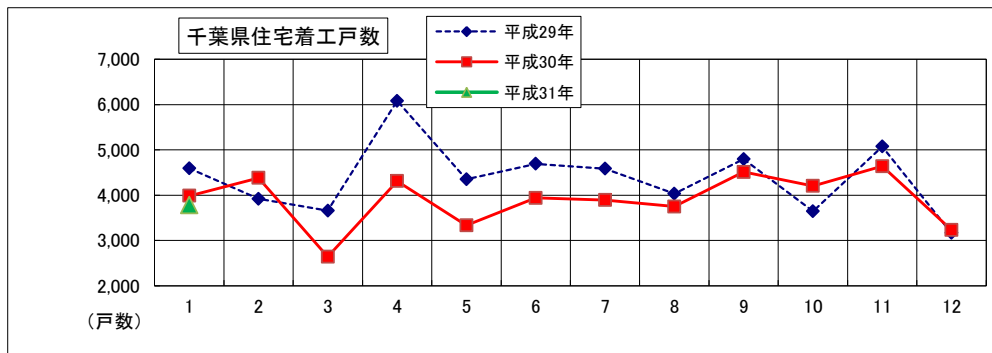
いすみ市では、市内の7飲食店で、期間限定の特別メニューがテイクアウトできるグルメイベントが開かれた。同イベントは、いすみ市の美食の街づくりの一環として開催され、料理人団体のメンバーが創作した市産食材を使った逸品が揃い、家庭でシェフが腕を振るった総菜が楽しめること好評であった。

■ 建設業

平成31年1月の住宅着工戸数は、千葉県で3,774戸と前年同月比94.73% (▲210戸)、茨城県では1,367戸で99.85% (▲2戸)となった。前月(平成30年12月)比においては、千葉県で+542戸、茨城県では▲495戸となった。

千葉県・茨城県の住宅着工推移は以下のとおり。

	H31年1月	前月戸数	増減
千葉県	3,774	3,232	542
茨城県	1,367	1,862	▲495



国土交通省統計情報より

■ 観光業

勝浦市では、2月22日、日本最大級のひな祭り「2019かつうらビッグひな祭り」が始まった。同イベントは市内各種団体による実行委員会が主催し、遠見岬(とみさき)神社をはじめ、勝浦市芸術文化交流センター「キュステ」や商店街など市内各地を計約3万体の雛(ひな)人形が彩り、華やかな春の到来を告げた。初日に成功祈願祭があり、祝詞や舞をささげて期間中の無事を祈った。

茂原市では、2月9日、茂原市役所周辺で「冬の七夕まつり」が開催された。同イベントは、夏の七夕で知られる茂原市が「彦星と織姫が会う日を、もう1日つくる」をコンセプトに、商店会連合会と協力して立ち上げたイベントで、今年が5回目の開催となった。会場では、市内飲食店が地元食材を生かした鍋などを販売。夜が近づくにつれ、来場者が増え、イルミネーションが点灯されると、会場は歓声とため息に包まれた。

■ 不動産業

千葉市では、千葉パルコ跡地について解体が終了。地下1階～地上2階に商業施設（約20店舗）地上3階以上にマンション（約400戸）が建設される予定であり、2023年度の完成を目指している。

茂原市では、既存販売中である土地に対しての需要は少ないが、古民家ニーズもあり、遠方からの中古住宅（比較的築年数の古いもの）需要がある。オリンピックの影響もあり、一宮方面の中古住宅に関しては、程度の良いものはほとんど完売状態である。

■ 養豚業・畜産業

平成31年2月の東京市場での豚枝肉（上）卸売価格相場は489円/kgとなり、前月比+41円/kg、前年同月比で+8円/kgとなった。

鶏卵（Mサイズ）卸売価格は平均152円/kgとなり、前月比+31円/kg、前年同月比で▲37円/kgとなった。

養豚業については、中部地方で確認された豚コレラの影響で、衛生管理が以前と比べ大変厳しくなっている。

独）農畜産業振興機構／J A全農たまご(株) 統計情報より

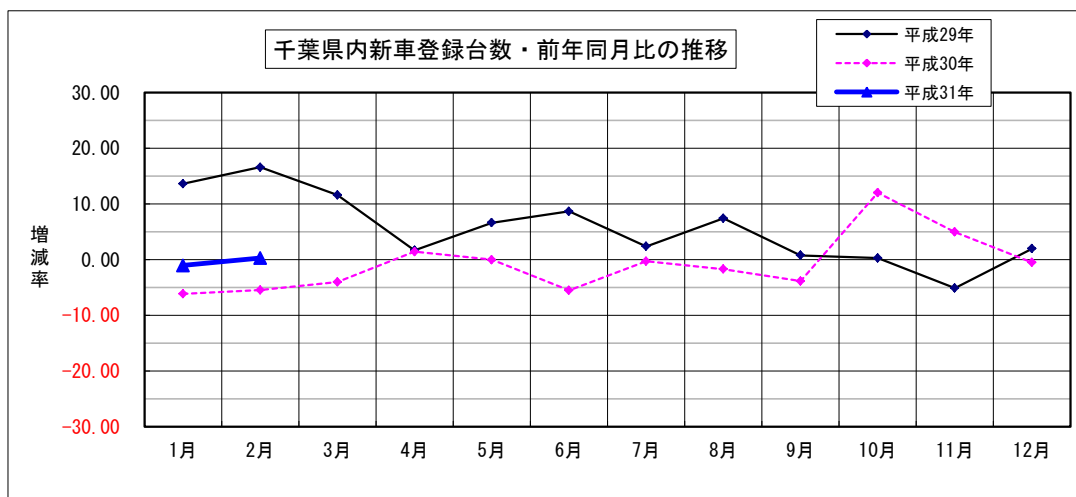
■ 自動車ディーラー

平成31年2月の千葉県新車登録台数（軽自動車除く）は13,511台、前月比119.88%（+2,241台）、前年同月比100.29%（+39台）となった。

占拠率はトヨタが1位で39.9%を確保、2位はホンダ（13.8%）、3位は日産（13.2%）となった。

千葉県内新車登録台数状況（軽自動車を除く）

		H31年2月	前月	前月比	前年同月	前年比
乗用	普通	6,785	5,431	124.93%	6,474	104.80%
	小型	4,763	4,317	110.33%	5,218	91.28%
	小計	11,548	9,748	118.47%	11,692	98.77%
貨物	普通	622	469	132.62%	592	105.07%
	小型	948	739	128.28%	775	122.32%
	小計	1,570	1,208	129.97%	1,367	114.85%
特殊等	特殊	332	248	133.87%	361	91.97%
	バス	61	66	92.42%	52	117.31%
	小計	393	314	125.16%	413	95.16%
総合計		13,511	11,270	119.88%	13,472	100.29%



3. その他の動向

求人

有効求人倍率

(単位：倍、増減はポイント)

	H31年1月	前月	増減	前年同月	増減
銚子公共職業安定所管内	1.18	1.26	▲ 0.08	1.03	0.15
茂原公共職業安定所管内	1.17	1.20	▲ 0.03	1.08	0.09
いすみ公共職業安定所管内	1.08	1.18	▲ 0.10	1.04	0.04
成田公共職業安定所管内	1.38	1.48	▲ 0.10	1.63	▲ 0.25
佐原公共職業安定所管内	1.31	1.30	0.01	1.19	0.12
千葉県	1.38	1.42	▲ 0.04	1.45	▲ 0.07

有効求人倍率＝有効求人数÷有効求職者数

ハローワーク銚子/茂原/いすみ/成田/佐原 調べ

倒産

【平成31年2月度】

企業倒産件数は18件、前月比で8件減（30.7%減）、前年同月比では8件増（80.0%増）となったものの、1989年（平成元年）以降の2月単月では6番目に少なく、2月単月で最も多かった2002年（平成14年）の59件と比較すると大幅に少ないことが判る。

負債総額は16億9300万円、前月比では16.1%減（3億2500万円減）、前年同月比では247.6%増（12億600万円増）となった。過去5年間では最も多かったものの1989年（平成元年）以降の2月単月では6番目に少なく、件数同様に2月単月で最も多かった2002年（平成14年）の557億8500万円の3.0%に過ぎない。倒産が小規模事業者に集中し、負債総額10億円を超える大型倒産は8ヶ月連続で発生しておらず、地域経済に大きな影響を及ぼす多数のステークホルダーを巻き込んだ倒産が激減していることが窺い知れる。

産業別では「サービス業他」が7件（構成比38.9%）で最多、次いで「建設業」が5件（構成比27.8%）と続き、「サービス業他」は6ヶ月連続で最多となった。戦後最長と伝えられる景気回復が実感に乏しい点は指摘されており、消費者の生活防衛意識の高さがサービス業他への支出を抑えている状況が窺い知れる。

原因別では「業績不振」が11件（構成比61.1%）で最多、「既往のシワ寄せ（赤字累計）」が3件（構成比16.7%）で続き、業績低迷が長期化している企業ほど支援制度を活かせず、万策尽きて事業継続を断念せざるを得ない状況に追い込まれるケースが多い。

金融機関の支援が成長、生産性向上へシフトしつつも、経営再建を模索している事業の延命支援を即座に打ち切ることが考え難く、企業倒産件数が急増することは無いものと考えられる。しかし、業績低迷が長期化している企業や後継者難などの問題を抱えている企業が解決を先延ばしにするには限界があり、遅かれ早かれ淘汰の波に晒され、企業倒産件数が緩やかな増勢を辿る可能性が高い。

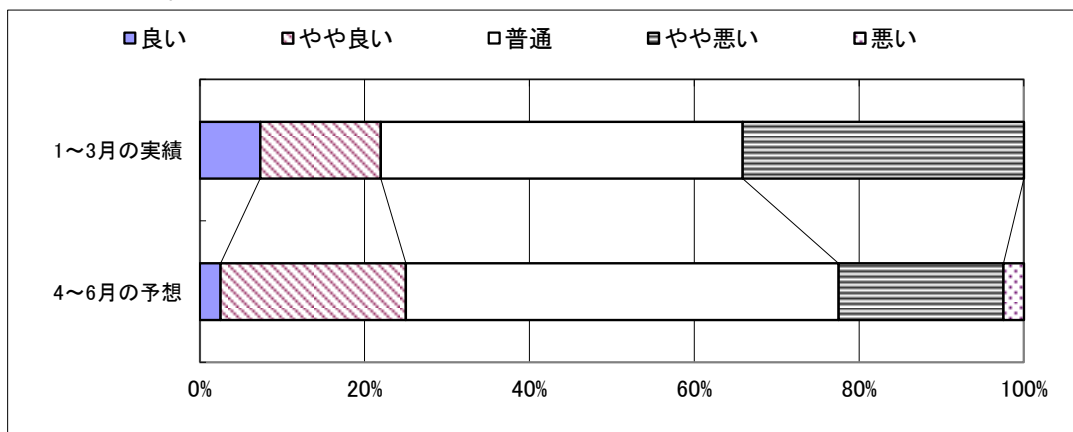
(株)東京商工リサーチ・千葉県内企業倒産状況より

特集 第175回全国中小企業景気動向調査 当金庫分集計速報

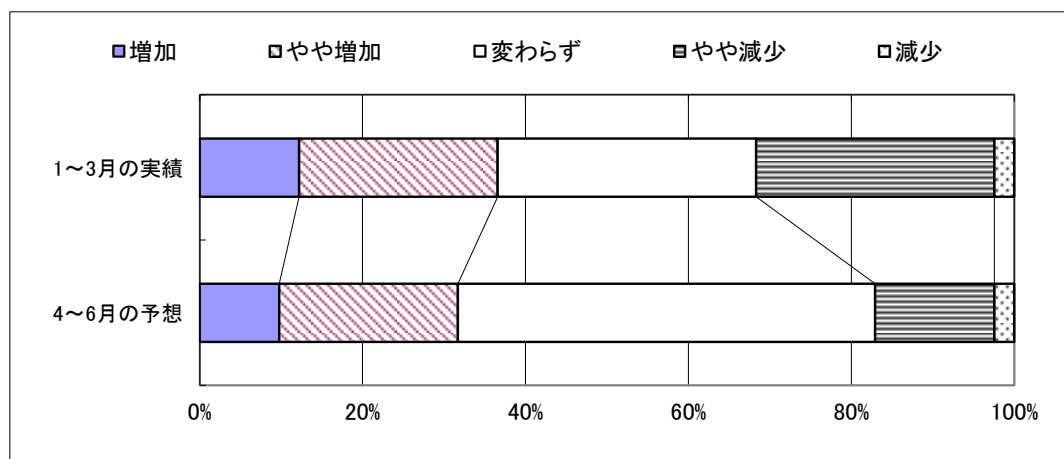
本調査は全国各地の信用金庫において、年4回、四半期ごとに対象先企業の景気動向を聴き取り調査し、信金中央金庫が分析・集計しているものです。

当金庫の対象先は営業店23店舗の顧客41先で、内訳は製造業15先、卸売業6先、小売業8先、サービス業3先、建設業5先、不動産業4先となっています。全国の集計結果は後日公表されますが、今回は2月中旬に行った当金庫の調査対象先の集計を、速報として掲載します。

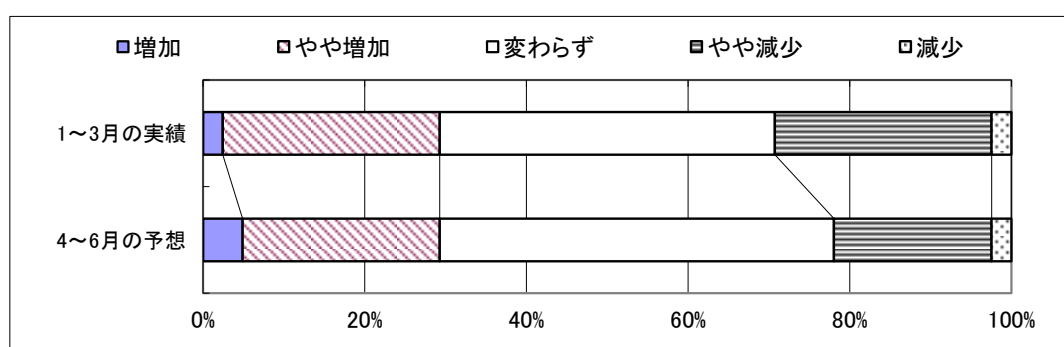
■ 業況



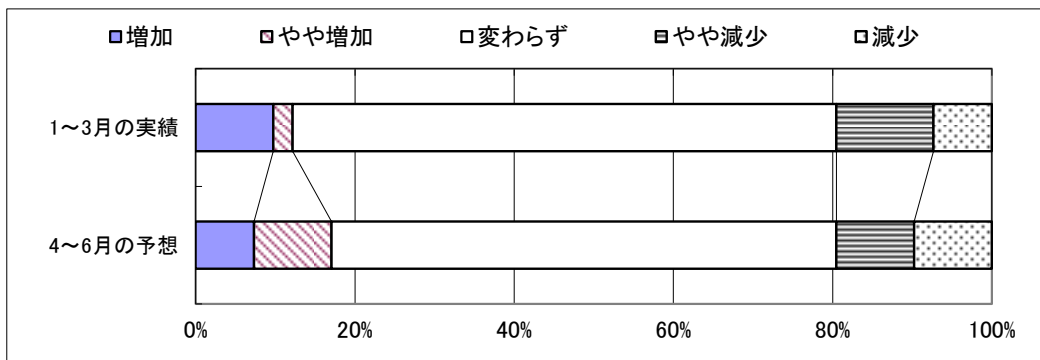
■ 売上



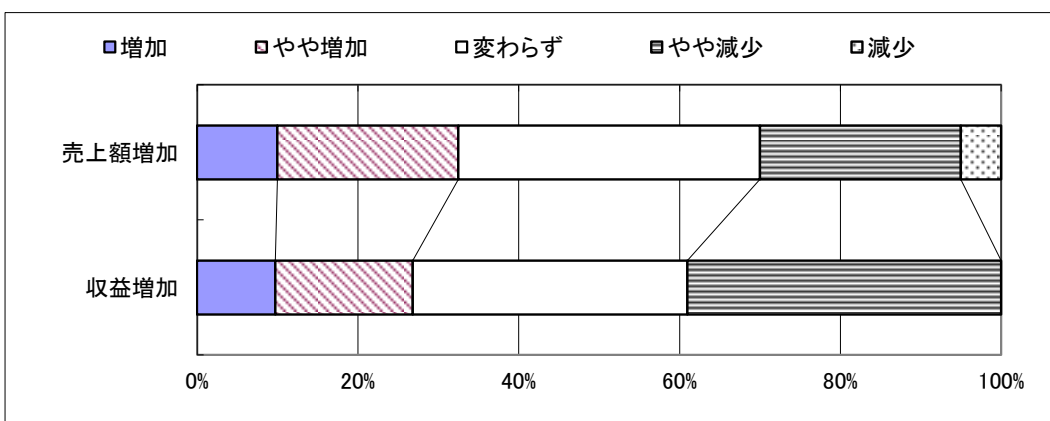
■ 収益



■ 資金繰り



■ 昨年同期比の売上・収益



「経営上の問題と当面の重点経営施策」について

経営上の問題点（業種別上位項目）

製造業	卸売業	小売業	サービス業	建設業	不動産業
<ul style="list-style-type: none"> ■ 原材料高 ■ 売上高の停滞・減少 ■ 人手不足 ■ 工場・機械の狭小・老朽化 	<ul style="list-style-type: none"> ■ 売上の停滞・減少 ■ 人手不足 ■ 同業者間の競争の激化 ■ 合理化の不足 	<ul style="list-style-type: none"> ■ 利幅の減少 ■ 売上の停滞・減少 ■ 人手不足 ■ 商圏人口の減少 	<ul style="list-style-type: none"> ■ 売上の停滞・減少 ■ 材料価格の上昇 ■ 人手不足 ■ 取扱業務の陳腐化 	<ul style="list-style-type: none"> ■ 下請けの確保難 ■ 人手不足 ■ 同業者間の競争の激化 	<ul style="list-style-type: none"> ■ 利幅の縮小 ■ 同業者間の競争の激化 ■ 商品物件の不足 ■ 売上の停滞・減少

当面の重点経営施策（業種別上位項目）

製造業	卸売業	小売業	サービス業	建設業	不動産業
<ul style="list-style-type: none"> ■ 販路を広げる ■ 人材を確保する ■ 経費を節減する ■ 新製品・技術を開発する 	<ul style="list-style-type: none"> ■ 経費を節減する ■ 販路を広げる ■ 情報力を強化する ■ 人材を確保する 	<ul style="list-style-type: none"> ■ 仕入先を開拓・選別する ■ 売れ筋商品を取扱う ■ 品揃えを改善する ■ 経費を節減する 	<ul style="list-style-type: none"> ■ 経費を節減する ■ 宣伝・広告を強化する ■ 販路を広げる ■ 提携先を見つける 	<ul style="list-style-type: none"> ■ 経費を節減する ■ 情報力を強化する ■ 技術力を高める ■ 人材を確保する 	<ul style="list-style-type: none"> ■ 情報力を強化する ■ 宣伝・広告を強化する ■ 販路を広げる ■ 経費を節減する

銚子市
銚子市漁業協同組合
銚子商工会議所
株式会社 東京商工リサーチ
国土交通省 統計情報
一般社団法人 日本自動車販売協会連合会 千葉県支部
独立行政法人 農畜産業振興機構
JA全農たまご 株式会社
ハローワーク銚子
ハローワーク茂原
ハローワークいすみ
ハローワーク成田
ハローワーク佐原
(順不同)

※ その他掲載データは当金庫独自の調査によるものです。

発行；銚子信用金庫
編集；営業推進部
住所；〒288-8686 銚子市双葉町5-5
電話；0479-25-2121
FAX；0479-24-4591
E-mail；suishin@choshi-shinkin.co.jp

ちょうしんきん ビジネス知恵袋のご案内

「取引先事業所の成長・発展」を目的に、経営コンサルティング企業の㈱タナベ経営とタイアップし、みなさまのビジネスを支える多彩な情報をインターネットを通じてご提供するサービスです。

【年会費】18,360円（うち消費税1,360円）

【ご入会】当金庫取引の有無は問いません。入会申込書は、お近くのちょうしんきん窓口またはご担当の営業担当者におたずねください。

経営情報レポート

業種別・機能別・経営テーマ別に分類。
改善事例や経営ノウハウなど総数2,000種類の経営情報をご提供。

法律アドバイスネット

法律に関するQ&A4,000種類。申請書・申告書記載例300件、根拠条文も閲覧可能。

ネット経営相談

企業経営に関するアドバイスネット。FAQを50件掲載。
あらゆる経営のお悩みをご相談ください。専門コンサルタント、法律・税務の専門家がメールでアドバイスいたします。

レポート・ネット

毎月配信するリーダーズ・レポートと地域版コンサル・レポートをご覧いただけます。

その他のコンテンツを含めて、全16の充実したコンテンツが満載！
みなさまのお申込みをお待ちしています。