

2018

12月号

ちょうしんきん

景況レポート

Economic Report of Sales Territory



Choshi Shinkin Bank

ウレシイ  しんきん

1. 概 況

全体の景況感（全28店舗）

	好転	不変	悪化
前月と比較して	0	28	0
今後3か月程度の見通し	2	26	0

【漁業】

銚子港の平成30年11月の総水揚げ量は10,846トンで、前月比+5,372トン、前年同月比▲21,090トンとなった。総水揚げ金額は2,346百万円で、前月比+881百万円、前年同月比▲1,636百万円となった。

【農業】

旭地区のキュウリ・トマトの価格相場は、以下の通り。

キュウリ（等級：秀） 1本当たり 高値35円（前月比-10円） 安値10円（前月比-5円）

トマト LMサイズ4kg当たり 高値1,800円（前月比-200円） 安値500円（前月比±0円）

野菜全般が猛暑の影響による生育不順で出荷量減少にて推移していたが、ここに来て生育が順調になりつつあり、出荷量も増加している。

【商業】

東金市では、北海道十勝地方の道の駅3店が出店する物産展が11月24日、道の駅「みのりの郷東金」で開かれた。新鮮な小豆などの豆類や鹿肉の加工品など北の大地からのグルメ約60品目が並び、買い物客は興味深そうに手を伸ばしていた。北海道陸別町を開拓した蘭学医、関寛斎（せきかんさい、1830年-1912年）が今の東金市出身だった縁で交流を深めてきた同町の「オーロラタウン93りくべつ」と、同町に隣接する本別町・足寄町の「ステラ★ほんべつ」「あしよる銀河ホール21」の三つの道の駅が初めて合同でブースを出した。

【観光業】

銚子市では、風光明媚（めいび）な地域を駆け抜ける「銚子さんまマラソン」が11月18日、銚子マリーナ周辺で行われた。同イベントは銚子半島ハーフマラソンとして開催されていた大会で、昨年からの現在の大会名に変更された。今年は約3千人が参加。選手は「ハーフ」と「10キロレース」に分かれ、日頃の練習成果を競い合った。また、イベント中は炭火焼きサンマの無料配布も行われ、参加者らは秋の味覚に舌鼓を打った。

<業種別天気図>

全 体	漁 業	水産加工業	農 業	商 業
				
建 設 業	観 光 業	不 動 産 業	養 豚 業	自 動 車
				

（前月と比較した当月の各業種の景況感を天気図で表示してみました。）



2. 主要業種別動向

■ 漁業・水産加工業

銚子港の平成30年11月の総水揚数量は10,846トンで、前月比+5,372トン、前年同月比▲21,090トンとなった。総水揚金額は2,346百万円で、前月比+881百万円、前年同月比▲1,636百万円となった。

勝浦港の平成30年11月の総水揚数量は219トンで、前月比▲277トン、前年同月比▲45トンとなった。総水揚金額は215百万円で、前月比▲132百万円、前年同月比▲32百万円となった。10月より解禁となっているキンメ漁は、前年同程度の売上を確保。しかしながら、マグロ類の減少もあり、総体の水揚高は前年比減少する結果となった。

大原漁港では、水揚げ量が回復したイセエビ漁の豊漁が続いており、価格は浜値で4千円弱/kg程度で推移した。

千葉県が2018年度の「千葉ブランド水産物」として千葉県産水産物への認定書交付式が11月21日、千葉県庁で開かれ、新規2品目と「銚子つりきんめ」を含む再認定11品目の合計13品目の認定書が各事業者に手渡された。千葉県では2006年から優れた千葉県産水産物を「千葉ブランド水産物」と認定する制度をスタートさせ、県内外に重点的にPRしており、業界と一体となって県全体の水産物のイメージアップ、消費拡大に努めている。今回の認定により、生鮮水産物、水産加工品、ふるさと品を含めた全体の認定品総数は29品目となった。

銚子魚市場水揚高

銚子市漁業協同組合調べ

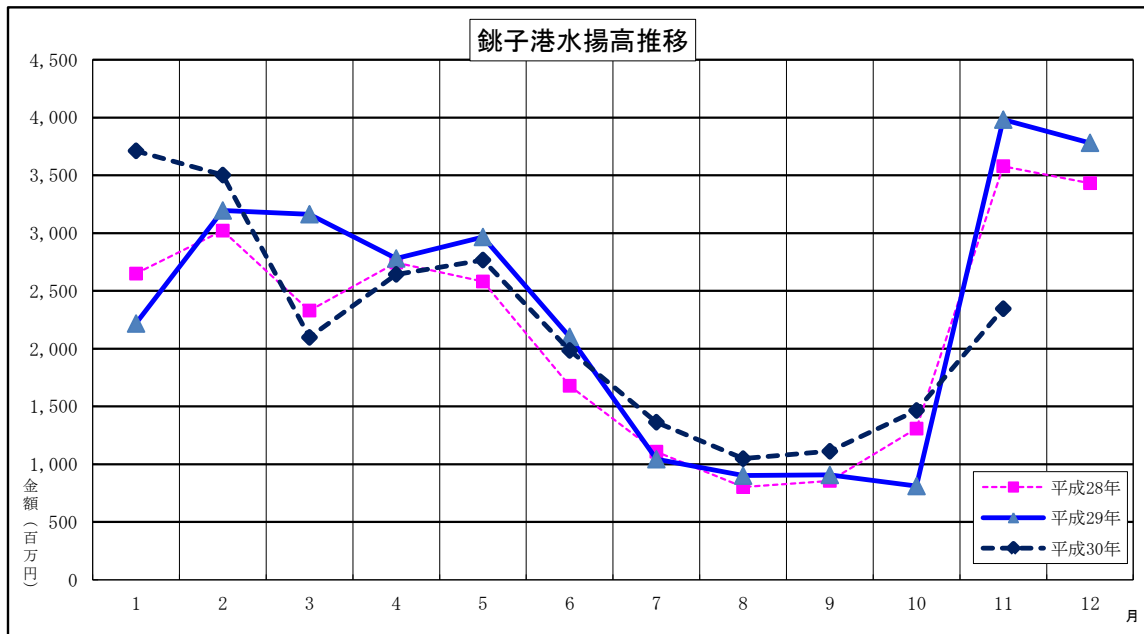
種類	区分	数量（トン）			金額（千円）		
		H30年11月	前年同月	前年同月比	H30年11月	前年同月	前年同月比
鰯		299	4,175	▲ 3,876	12,301	268,509	▲ 256,208
鯖		6,965	22,306	▲ 15,341	1,160,471	2,118,045	▲ 957,574
鰹		0	97	▲ 97	0	22,379	▲ 22,379
鰹・鮪		842	629	213	505,630	460,429	45,201
(内鰹一本釣)		(0)	(0)	(0)	(0)	(0)	(0)
秋刀魚		2,331	4,298	▲ 1,967	352,825	768,546	▲ 415,721
底曳		202	249	▲ 47	151,494	176,320	▲ 24,826
その他		208	182	26	163,344	168,127	▲ 4,783
合計		10,846	31,936	▲ 21,090	2,346,065	3,982,355	▲ 1,636,290

前月比	数量	198.13%
	金額	160.08%
前年同月比	数量	33.96%
	金額	58.91%

水揚日数



	H30年11月	H30年10月	H29年11月
鰯	5日	10日	10日
鯖	8日	1日	11日
鰹	0日	0日	6日
鰹・鮪	18日	21日	20日
(内鰹一本釣)	0日	0日	0日
秋刀魚	16日	10日	18日
底曳	19日	18日	21日
その他	24日	25日	24日



■ 農 業

旭地区のキュウリ・トマトの価格相場は、以下の通り。
 キュウリ（等級：秀） 1本当たり 高値35円（前月比-10円） 安値10円（前月比-5円）
 トマトLMサイズ4kg当たり 高値1,800円（前月比-200円） 安値500円（前月比±0円）
 野菜全般が猛暑の影響による生育不順で出荷量減少にて推移していたが、ここに来て生育が順調になりつつあり、出荷量も増加している。

匝瑳市では、「ねぎ」の作柄について台風の影響でM・Lサイズ中心と細めとなった。また、東京市場へのお荷価格は等級「東L」の5kgが2,000円前後で推移し、青果市場での卸値は2,500円程度であった。11月は好天が続いたことで生育が進み、年末に向けて2L比率が高くなる見通し。

千葉県は、11月上旬、2018年度の「ちばアグリトップランナー経営塾」を東金市の県立農業大学校を主会場として開催した。同塾の開校は今年で2年目となり、経営者に必要な知識や心構えを体系的に学び、経営感覚を磨いていく場としている。今年も、若手農家ら24人が受講した。構成としては、2期生の大半が野菜の生産者で、JA営農指導員が2人、年齢は25～47歳で、女性が2人となった。

■ 商 業

銚子市では、江戸時代から400年以上の歴史を誇る「ヒゲタ醤油（しょうゆ）」の銚子工場が11月21日、昔の製法を生かし年に一度だけ限定生産する「玄蕃蔵（げんぱくら）」の仕込み式が行われた。玄蕃蔵は、1991年の創業375周年を記念して造られ、翌年から商品化。国産原料を使って11月に一度だけ寒仕込みを行い、重陽の節句（9月9日）に合わせて蔵出ししている。「玄蕃」という名は創業者・田中玄蕃の名を由来としている。

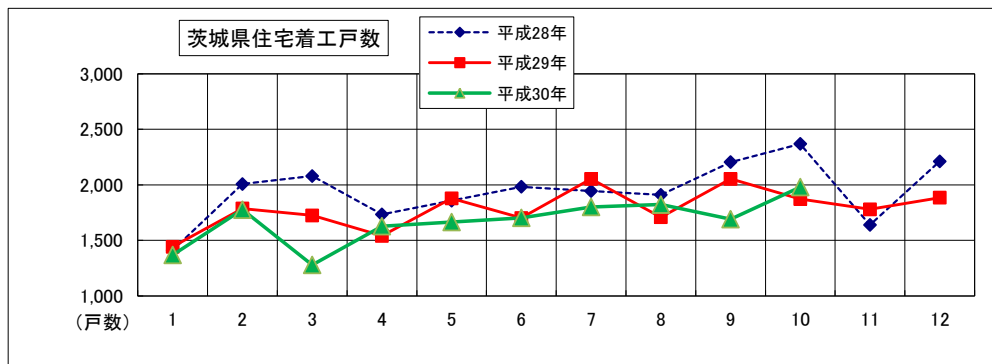
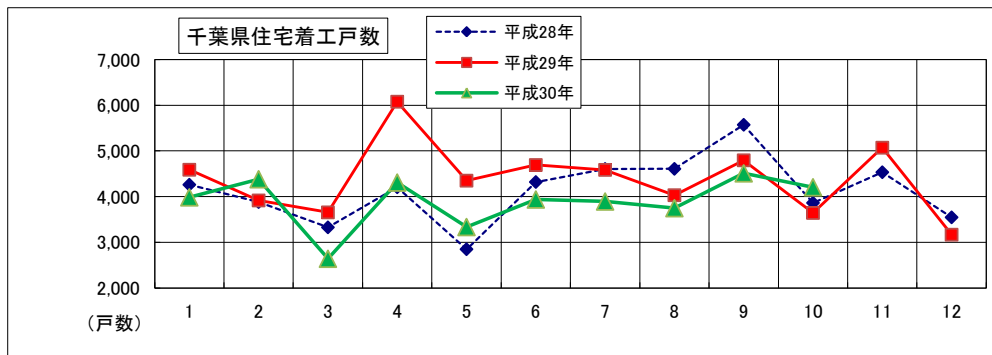
東金市では、北海道十勝地方の道の駅3店が出店する物産展が11月24日、道の駅「みのりの郷東金」で開かれた。新鮮な小豆などの豆類や鹿肉の加工品など北の大地からのグルメ約60品目が並び、買い物客は興味深そうに手を伸ばしていた。北海道陸別町を開拓した蘭学医、関寛齋（せきかんさい、1830年-1912年）が今の東金市出身だった縁で交流を深めてきた同町の「オーロラタウン93りくべつ」と、同町に隣接する本別町・足寄町の「ステラ★ほんべつ」「あしよる銀河ホール21」の三つの道の駅が初めて合同でブースを出した。

■ 建設業

平成30年10月の住宅着工戸数は、千葉県で4,205戸と前年同月比115.46% (+563戸)、茨城県では1,980戸で同105.77% (+108戸)となった。前月（平成30年9月）比においては、千葉県で▲305戸、茨城県は+289戸となった。

千葉県・茨城県の住宅着工推移は以下のとおり。

	H30年10月	前月戸数	増減
千葉県	4,205	4,510	▲ 305
茨城県	1,980	1,691	289



国土交通省統計情報より

■ 観光業

銚子市では、風光明媚（めいび）な地域を駆け抜ける「銚子さんまマラソン」が11月18日、銚子マリーナ周辺で行われた。同イベントは銚子半島ハーフマラソンとして開催されていた大会で、昨年からの大会名に変更された。今年は約3千人が参加。選手は「ハーフ」と「10キロレース」に分かれ、日頃の練習成果を競い合った。また、イベント中は炭火焼きサンマの無料配布も行われ、参加者らは秋の味覚に舌鼓を打った。

佐倉市では、JR千葉支社が運行するサイクリスト向け専用列車「B. B. BASE（ビー・ビー・ベース）」の運行一周年を記念し、佐倉行き臨時列車が来年1月に運行されることが決まった。江戸時代の風情が残る旧城下町や自然豊かな印旛沼湖畔を自転車で巡る旅行商品が11月8日から発売された。B. B. BASEは「房総バイシクルベース」の略称で、自転車を解体せずそのまま持ち込んで乗車できる。ガイド付きツアーでは、市内スポーツサイクル店「タキサイクル」のバイクチームメンバーがガイドとなり、武家屋敷や千葉県立佐倉高校、岩名運動公園、佐倉草ぶえの丘、印旛沼サイクリングロード、国立歴史民俗博物館などを巡る内容となっている。

■ 不動産業

千葉市では、市中心部における不動産物件は減少しているが、中心部より離れた若葉区や緑区で仕入を行い、分譲地として販売を実施している。

茂原市では、既存販売中である土地に対しての需要は少ないが、古民家ニーズもあり、遠方からの中古住宅（比較的築年数の古いもの）需要がある。

■ 養豚業・畜産業

平成30年11月の東京市場での豚枝肉（上）卸売価格相場は442円/kgとなり、前月比▲19円/kg、前年同月比で▲139円/kgとなった。

鶏卵（Mサイズ）卸売価格は平均195円/kgとなり、前月比+1円/kg、前年同月比で▲33円/kgとなった。

養豚業については、東京食肉市場の豚枝肉相場が11月に入り、過去5年間の最安値で推移した。例年、この時期は需要増で価格が上向くが、今月の上物は前年同期を2～3割下回った。主要因は、スーパーや外食が安価な輸入品にシフトし、国産の荷動きが悪くなったためである。加えて、気候良好で豚の増体が進み、前倒し出荷が増えた影響で需給が緩んでいる。

出) 農畜産業振興機構／JA全農たまご(株) 統計情報より

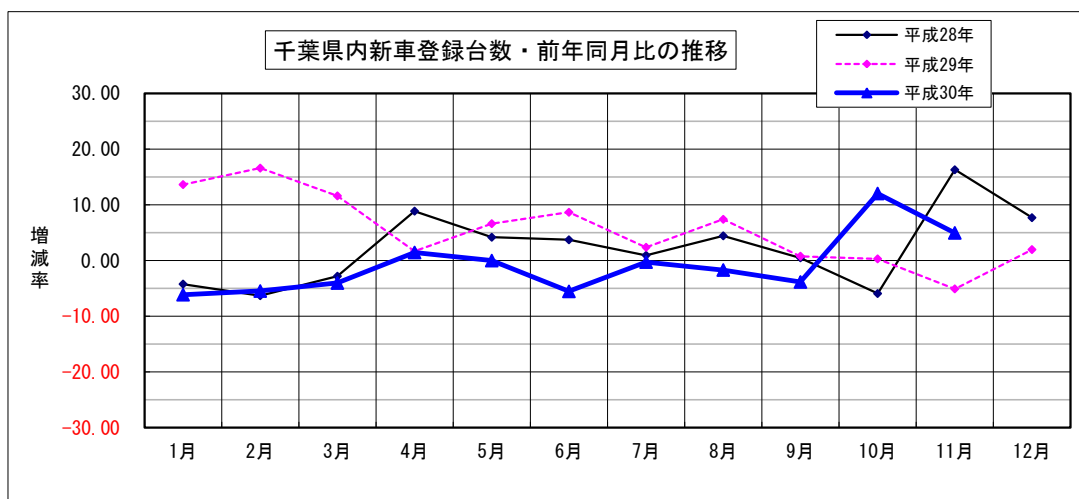
■ 自動車ディーラー

平成30年11月の千葉県新車登録台数（軽自動車除く）は12,649台、前月比105.29%（+636台）、前年同月比104.95%（+597台）となった。

占拠率はトヨタが1位で42.9%を確保、2位はホンダ（12.3%）、3位は日産（11.2%）となった。

千葉県内新車登録台数状況（軽自動車を除く）

		H30年11月	前 月	前 月 比	前 年 同 月	前 年 比
乗 用	普 通	6,166	5,821	105.93%	5,734	107.53%
	小 型	4,556	4,543	100.29%	4,561	99.89%
	小 計	10,722	10,364	103.45%	10,295	104.15%
貨 物	普 通	600	500	120.00%	529	113.42%
	小 型	945	814	116.09%	770	122.73%
	小 計	1,545	1,314	117.58%	1,299	118.94%
特 殊 等	特 殊	330	287	114.98%	388	85.05%
	バ ス	52	48	108.33%	70	74.29%
	小 計	382	335	114.03%	458	83.41%
総 合 計		12,649	12,013	105.29%	12,052	104.95%



3. その他の動向

求人

有効求人倍率

(単位：倍、増減はポイント)

	H30年10月	前月	増減	前年同月	増減
銚子公共職業安定所管内	1.20	1.16	0.04	1.03	0.17
茂原公共職業安定所管内	1.06	1.03	0.03	0.91	0.15
いすみ公共職業安定所管内	1.03	0.94	0.09	1.04	▲ 0.01
成田公共職業安定所管内	1.44	1.51	▲ 0.07	1.45	▲ 0.01
佐原公共職業安定所管内	1.22	1.21	0.01	1.11	0.11
千葉県	1.36	1.34	0.02	1.30	0.06

有効求人倍率＝有効求人数÷有効求職者数

ハローワーク銚子/茂原/いすみ/成田/佐原 調べ

倒産

【平成30年11月度】

企業倒産件数は20件、前月比で4件減（16.6%減）、前年同月比でも3件減（13.0%減）と共に減少し、平成元年以降の11月単月では5番目に少なく、1月から11月の累計で237件、5年連続で年間の企業倒産件数が300件を割り込むことは確実な情勢であり、中小零細企業に対しての資金繰り緩和支援などが奏功し、異例の低水準で推移している。

負債総額は17億8500万円、前月比では16.3%減（3億5000万円減）、前年同月比では27.8%減（6億8800万円減）と共に減少し、平成元年以降の11月単月では2番目に少なく、負債が少額な企業倒産が多数を占め、地域経済に大きな影響を与える企業倒産は減少傾向を辿っており、負債総額10億円を超える大型倒産は5カ月連続で発生していない。

産業別では「建設業」と「サービス業他」が各5件（構成比各25.0%）で最も多く、次いで「小売業」が3件（構成比15.0%）と続き、で上位3業種は典型的な内需依存型産業で占められた。

原因別では「業績不振」が16件（構成比80.0%）で「既往のシワ寄せ（赤字累計）」が2件（構成比10.0%）と続き、業績低迷が長期化している企業の再建には様々な困難が付きまとい、資金繰り緩和策で延命されながら経営改善の糸口を見い出せずに事業継続を断念するケースが多い。

企業の資金ニーズが活発化する年末を控える時期でも企業倒産数が増加する顕著な気配は感じられず、中小零細企業への資金繰り緩和支援の環境が大きく変化することは無いことから企業倒産件数が急増する事態は考え難い。しかし、実質的な延命支援による再建チャンスを活かせぬ企業は少なくなく、様々なコストアップ要因の顕在化による再建ペース鈍化で事業継続を断念せざるを得ないケースの発生も考えられ、企業倒産件数は緩やかな増勢を辿る可能性がある。

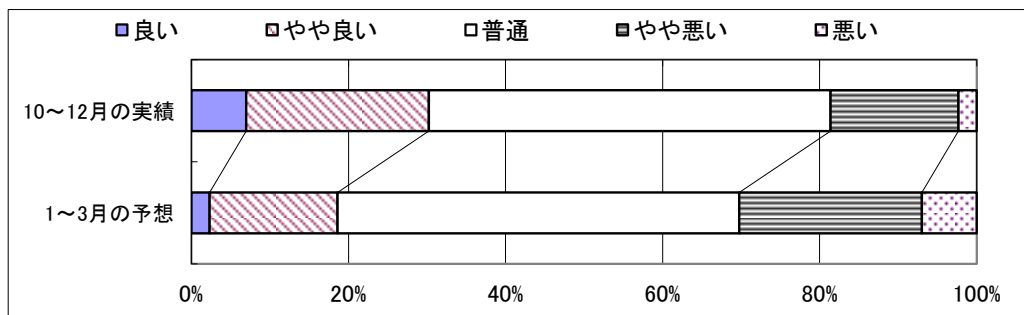
(株)東京商工リサーチ・千葉県内企業倒産状況より

特集 第174回全国中小企業景気動向調査 当金庫分集計速報

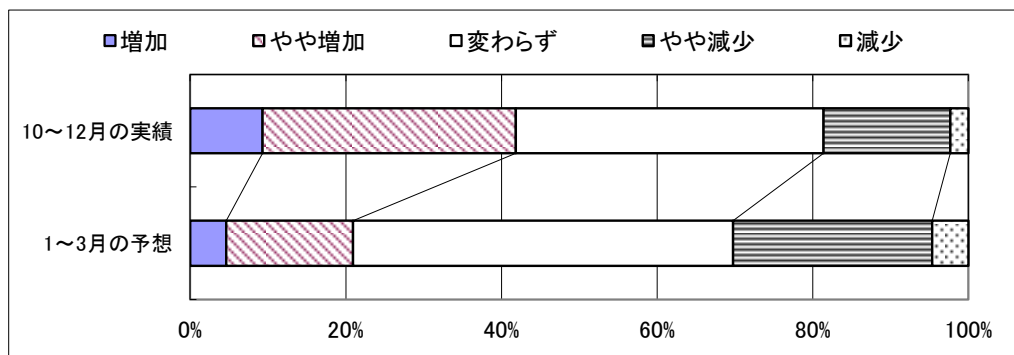
本調査は全国各地の信用金庫において、年4回、四半期ごとに対象先企業の景気動向を聴き取り調査し、信金中央金庫が分析・集計しているものです。

当金庫の対象先は営業店23店舗の顧客43先で、内訳は製造業17先、卸売業7先、小売業6先、サービス業3先、建設業6先、不動産業4先となっています。全国の集計結果は後日公表されますが、今回は12月中旬に行った当金庫の調査対象先の集計を、速報として掲載します。

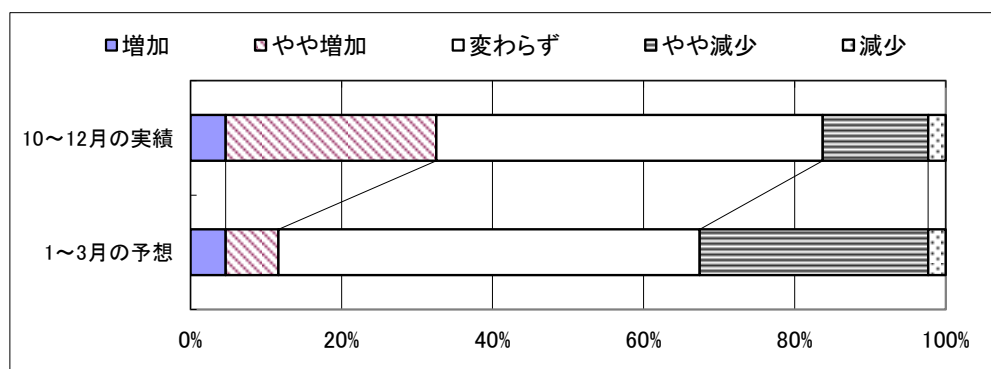
■ 業況



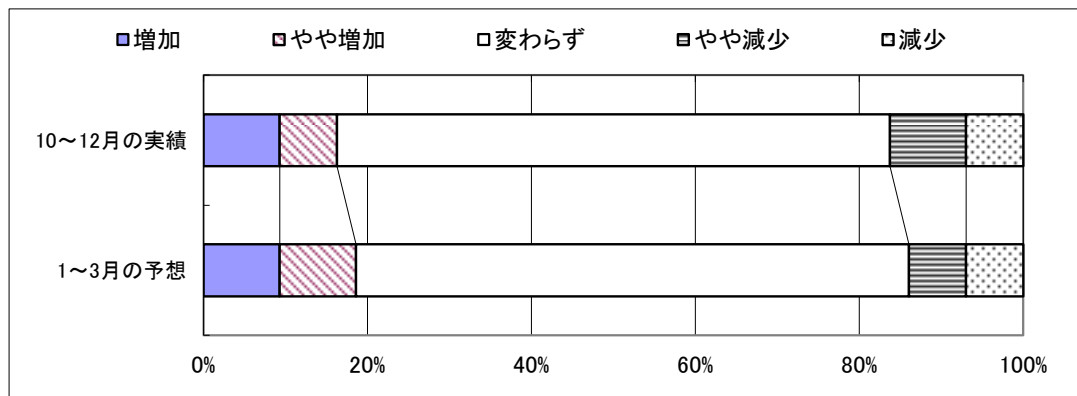
■ 売上



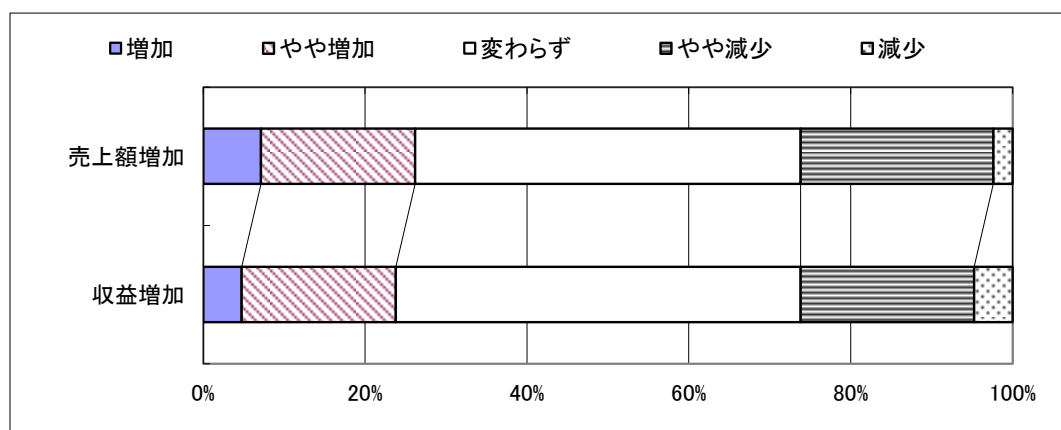
■ 収益



■ 資金繰り



■ 昨年同期比の売上・収益



「経営上の問題と当面の重点経営施策」について

経営上の問題点（業種別上位項目）

製造業	卸売業	小売業	サービス業	建設業	不動産業
<ul style="list-style-type: none"> ■ 売上高の停滞・減少 ■ 人手不足 ■ 原材料高 ■ 人件費の増加 	<ul style="list-style-type: none"> ■ 売上の停滞・減少 ■ 取引先の減少 ■ 同業者間の競争の激化 ■ 利幅の縮小 	<ul style="list-style-type: none"> ■ 売上の停滞・減少 ■ 同業者間の競争の激化 ■ 大型店との競争の激化 ■ 利幅の減少 	<ul style="list-style-type: none"> ■ 人件費の増加 ■ 売上の停滞・減少 ■ 人手不足 ■ 材料価格の上昇 	<ul style="list-style-type: none"> ■ 人手不足 ■ 利幅の減少 ■ 下請けの確保難 ■ 問題なし 	<ul style="list-style-type: none"> ■ 同業者間の競争の激化 ■ 売上の停滞・減少 ■ 利幅の縮小 ■ 商品物件の不足

当面の重点経営施策（業種別上位項目）

製造業	卸売業	小売業	サービス業	建設業	不動産業
<ul style="list-style-type: none"> ■ 販路を広げる ■ 人材を確保する ■ 経費を節減する ■ 新製品・技術を開発する 	<ul style="list-style-type: none"> ■ 販路を広げる ■ 経費を節減する ■ 情報力を強化する ■ 人材を確保する 	<ul style="list-style-type: none"> ■ 品揃えを改善する ■ 売れ筋商品を取扱う ■ 経費を節減する ■ 仕入先を開拓・選別する 	<ul style="list-style-type: none"> ■ 販路を広げる ■ 宣伝・広告を強化する ■ 経費を節減する ■ 人材を確保する 	<ul style="list-style-type: none"> ■ 経費を節減する ■ 情報力を強化する ■ 技術力を高める ■ 人材を確保する ■ 販路を広げる 	<ul style="list-style-type: none"> ■ 販路を広げる ■ 経費を節減する ■ 宣伝・広告を強化する ■ 情報力を強化する

銚子市
銚子市漁業協同組合
銚子商工会議所
株式会社 東京商工リサーチ
国土交通省 統計情報
一般社団法人 日本自動車販売協会連合会 千葉県支部
独立行政法人 農畜産業振興機構
JA全農たまご 株式会社
ハローワーク銚子
ハローワーク茂原
ハローワークいすみ
ハローワーク成田
ハローワーク佐原
(順不同)

※ その他掲載データは当金庫独自の調査によるものです。

発行；銚子信用金庫
編集；営業推進部
住所；〒288-8686 銚子市双葉町5-5
電話；0479-25-2121
FAX；0479-24-4591
E-mail；suishin@choshi-shinkin.co.jp
URL；http://www.choshi-shinkin.co.jp

ちょうしんきん ビジネス知恵袋のご案内

「取引先事業所の成長・発展」を目的に、経営コンサルティング企業の㈱タナベ経営とタイアップし、みなさまのビジネスを支える多彩な情報をインターネットを通じてご提供するサービスです。

【年会費】18,360円（うち消費税1,360円）

【ご入会】当金庫取引の有無は問いません。入会申込書は、お近くのちょうしんきん窓口またはご担当の営業担当者におたずねください。

経営情報レポート

業種別・機能別・経営テーマ別に分類。
改善事例や経営ノウハウなど総数2,000種類の経営情報をご提供。

法律アドバイスネット

法律に関するQ&A4,000種類。申請書・申告書記載例300件、根拠条文も閲覧可能。

ネット経営相談

企業経営に関するアドバイスネット。FAQを50件掲載。
あらゆる経営のお悩みをご相談ください。専門コンサルタント、法律・税務の専門家がメールでアドバイスいたします。

レポート・ネット

毎月配信するリーダーズ・レポートと地域版コンサル・レポートをご覧ください。

**その他のコンテンツを含めて、全16の充実したコンテンツが満載！
みなさまのお申込みをお待ちしています。**