

2018

6月号

ちょうしんきん

景況レポート

Economic Report of Sales Territory



ウレシイ♡しんきん

1. 概 況

全体の景況感（全28店舗）

	好転	不変	悪化
前月と比較して	0	28	0
今後3か月程度の見通し	1	27	0

【漁業】

銚子港の平成30年5月の総水揚げ数量は22,267トンで、前月比▲8,884トン、前年同月比▲10,900トンとなった。総水揚げ金額は2,767百万円で、前月比+124百万円、前年同月比▲200百万円となった。

【農業】

旭地区のキュウリ・トマトの価格相場は、以下の通り。

キュウリ（等級：秀） 1本あたり 高値20円（前月比▲5円） 安値5円（前月比±0円）

トマトLMサイズ4kg当たり 高値700円（前月比▲800円） 安値100円（前月比▲400円）

キュウリは生育が順調となり出荷量も増加した事から価格は安定。トマトにおいても好天が続き生育が順調となり出荷量が大幅増加した事から高値安値ともに値を下げた。

【商業】

市原市では、地域が誇る自慢の味を集めた販売会「市原・千葉味自慢フェア」が5月16日から5月20日まで、市原市更級のショッピングセンター「アリオ市原」で開催された。期間中は千葉県を代表する和洋菓子や隠れた名産品などが勢ぞろいし、多くの買い物客で賑わった。特設催事場には、市内を中心とした20企業・事業所が出店。市の優れた土産品として市原商工会議所が発信する「いちほら国府ブランド認定品」に選ばれたつくだ煮やジャム、まんじゅうのほか、千葉県の魅力が詰まった弁当などが並び、買い物客は目当ての商品を次々と買い求めていった。

【観光業】

佐倉市飯野の佐倉草ぶえの丘バラ園で、毎年恒例のイベント「ローズフェスティバル」が6月10日まで開催され、美しく咲き誇る花々が来園者を魅了した。約1万3千平方メートルの敷地に1050品種、2500株のバラを植栽する同園は、原種やオールドローズを中心に世界各地のバラが集まっており、多彩なバラが観賞できる。

<業種別天気図>

全 体	漁 業	水産加工業	農 業	商 業
建設業	観光業	不動産業	養豚業	自動車

（前月と比較した当月の各業種の景況感を天気図で表示してみました。）



2. 主要業種別動向

■ 漁業・水産加工業

銚子港の平成30年5月の総水揚げ数量は22,267トンで、前月比▲8,884トン、前年同月比▲10,900トンとなった。総水揚げ金額は2,767百万円で、前月比+124百万円、前年同月比▲200百万円となった。

勝浦港の総水揚げ数量は7,377トンで、前月比+4,023トンとなった。総水揚げ金額は2,514百万円で、前月比+1,094百万円となった。カツオについては気仙沼に水揚げされ始めていることから、今後は減少していく模様。

波崎港では、5月以降に脂肪分の多いイワシが水揚げされ、缶詰業者や鮮魚、凍結して輸出を行う業者による積極的な買付が行われた。東北方面で水揚げされたイワシについては、水揚げまでに鮮度が低下してしまうため、エサ用や需要の多い海外向け輸出品として流通している。

南房総市で5月1日、漁が解禁となったアワビが初水揚げされた。県の千葉ブランド水産物に認定されている「房州黒あわび」のシーズンが到来した。漁は9月上旬まで行われる。房州地域のアワビは肉厚で歯ごたえが良く、濃厚な味わいが特長。黒と赤の2種類があり、中でも黒アワビは火を通して身持ちが良く、干しアワビとして高値で取引される。

銚子魚市場水揚げ高

銚子市漁業協同組合調べ

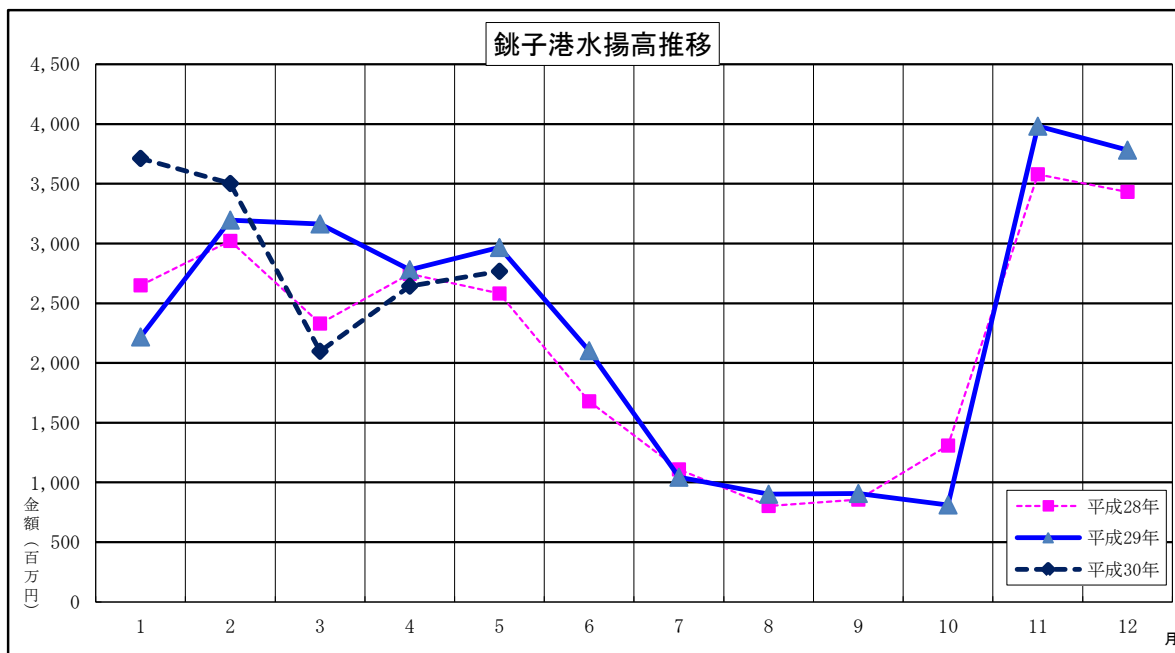
種類	数量（トン）			金額（千円）		
	H30年5月	前年同月	前年同月比	H30年5月	前年同月	前年同月比
鰯	17,239	23,558	▲ 6,319	951,947	1,159,032	▲ 207,085
鯖	370	3,932	▲ 3,562	32,802	236,939	▲ 204,137
鰹	579	2,106	▲ 1,527	74,617	172,252	▲ 97,635
鰹・鯖	3,846	3,212	634	1,518,250	1,102,278	415,972
(内鰹一本釣)	(79)	(467)	(▲388)	(28,685)	(147,018)	(▲118,333)
秋刀魚	0	0	0	0	0	0
底曳	124	182	▲ 58	77,960	140,549	▲ 62,589
その他	109	177	▲ 68	111,773	155,886	▲ 44,113
合計	22,267	33,167	▲ 10,900	2,767,349	2,966,936	▲ 199,587

前月比	数量	71.48%
	金額	104.69%
前年同月比	数量	67.13%
	金額	93.27%

水揚げ日数



	H30年5月	H30年4月	H29年5月
鰯	15日	11日	16日
鯖	6日	10日	17日
鰹	4日	1日	12日
鰹・鯖	21日	20日	23日
(内鰹一本釣)	1日	1日	2日
秋刀魚	0日	0日	0日
底曳	14日	17日	22日
その他	24日	24日	24日



■ 農 業

旭地区のキュウリ・トマトの価格相場は、以下の通り。
 キュウリ（等級：秀） 1本当たり 高値20円（前月比▲5円） 安値5円（前月比±0円）
 トマトLMサイズ4kg当たり 高値700円（前月比▲800円） 安値100円（前月比▲400円）
 キュウリは生育が順調となり出荷量も増加した事から価格は安定。トマトにおいても好天が続き生育が順調となり出荷量が大幅増加した事から高値安値ともに値を下げた。

銚子産春キャベツの収穫が進み、価格は安値で推移している。
 ①キャベツ（1ケース8玉入） 買値400円、売値600～700円で推移。（収穫量は前年比8割程度）
 ②ジャガイモ（1ケース） 買値700円、売値1,000円で推移。（ジャガイモのできは良い。）

いすみ市が生産した土着菌完熟堆肥を与えた酒米で純市産日本酒を造る新プロジェクトが始まった。同市は県内三大ブランド米「いすみ米」の産地。同プロジェクトは市が主導し、地元の農事組合法人や酒蔵が協力する。堆肥は稼働から2年間無償で市民に提供されるといい、3月までに約15トン生産したものの供給が追い付かないほど人気となっている。

■ 商 業

市原市では、地域が誇る自慢の味を集めた販売会「市原・千葉味自慢フェア」が5月16日から5月20日まで、市原市更級のショッピングセンター「アリオ市原」で開催された。期間中は千葉県を代表する和洋菓子や隠れた名産品などが勢ぞろいし、多くの買い物客で賑わった。特設催事場には、市内を中心とした20企業・事業所が出店。市の優れた土産品として市原商工会議所が発信する「いちほら国府ブランド認定品」に選ばれたつくだ煮やジャム、まんじゅうのほか、千葉県の魅力が詰まった弁当などが並び、買い物客は目当ての商品を次々と買い求めていった。

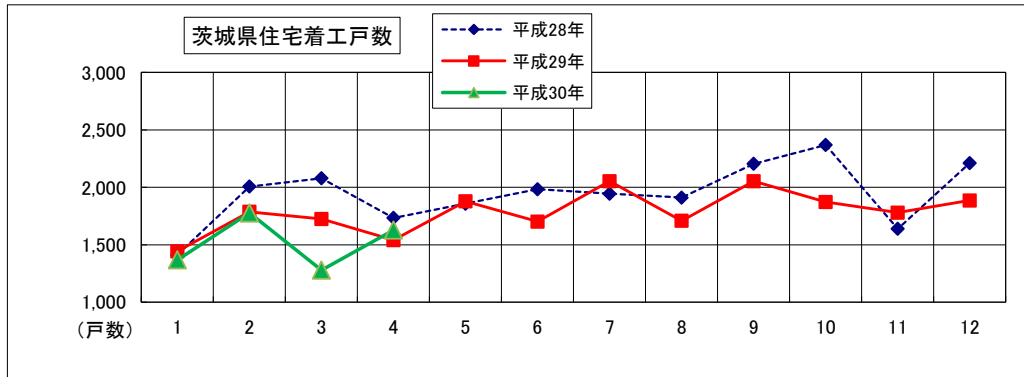
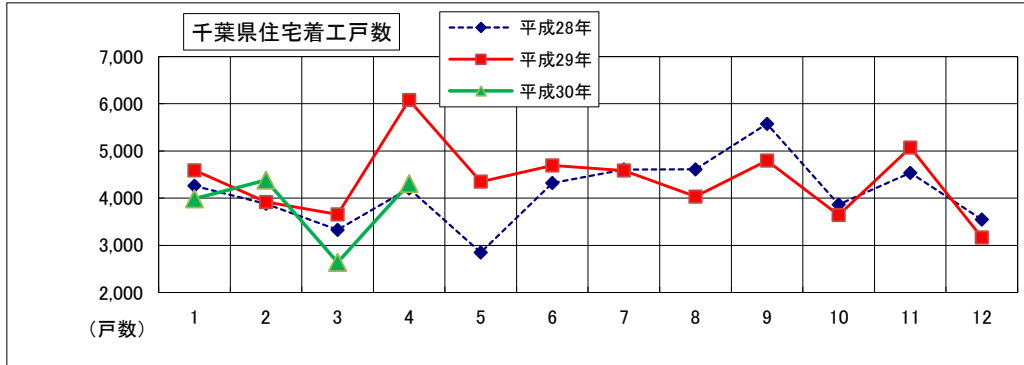
勝浦市では、廃校となった旧市立清海小学校を活用し「勝浦シェアキャンパス清海学園」がオープンした。外観はそのままに教室を改修、起業家らが手軽に事業を行えるシェアオフィスや様々な業種が集い協働するコワーキングスペースとして生まれ変わった。今後は校庭でバーベキューを楽しめるような施設整備を予定しており、海を望める好立地からロケ地としてもアピールしていく。また、災害時における避難場所や選挙の投票所としての役割も担っていく。

■ 建設業

平成30年4月の住宅着工戸数は、千葉県で4,308戸と前年同月比70.87% (▲1,770戸)、茨城県では1,628戸で同105.71% (+88戸)となった。前月(平成30年3月)比においては、千葉県で+1,669戸、茨城県は+349戸となった。

千葉県・茨城県の住宅着工推移は以下のとおり。

	H30年4月	前月戸数	増減
千葉県	4,308	2,639	1,669
茨城県	1,628	1,279	349



国土交通省統計情報より

■ 観光業

「こどもの日」の5月5日、大型連休でにぎわう銚子市の犬吠埼灯台にこいのぼりが掲揚され、訪れた観光客の目を楽しませた。灯台を管轄する銚子海上保安部が毎年行っているもので、市民から寄付されたこいのぼり13匹が白い塔に掲げられ、すがすがしい風にたなびいていた。

東金市の道の駅「みのりの郷東金」には、連日各地から大勢の老若男女が足を運んでいる。同施設は、道の駅では珍しく、屋外には県内最大級ともいわれる植木直売コーナーや骨董品売り場などもあり、屋内には市内各地から集められた農産物が並ぶ。植木売り場は、約8千平方メートルと広大な区画いっぱいに針葉樹のマキなど3千種、2万点もの植木が並んでおり、中国からのバイヤーが訪れることもある。

佐倉市飯野の佐倉草ぶえの丘バラ園で、毎年恒例のイベント「ローズフェスティバル」が6月10日まで開催され、美しく咲き誇る花々が来園者を魅了した。約1万3千平方メートルの敷地に1050品種、2500株のバラを植栽する同園は、原種やオールドローズを中心に世界各地のバラが集まっており、多彩なバラが観賞できる。

■ 不動産業

東金市では、東金駅・大網白里市駅周辺の物件は少ないが、需要はある。日吉台・八坂台地区の新築一戸建は、2,000万円～2,600万円程度の価格帯が多い。中古物件については500万円程度の物件が動きやすく、自己資金で購入するケースも多い。

千葉市では、良質な不動産物件は高価格にて推移、採算に合う価格で仕入れができない状況。JR千葉駅・京成千葉中央駅周辺では、商業ビルやホテル建設が予定されている。

■ 養豚業・畜産業

平成30年5月の東京市場での豚枝肉（上）卸売価格相場は620円/kgとなり、前月比で147円/kg値を上げた。前年同月比においては55円/kg値を下げた。

鶏卵（Mサイズ）卸売価格は平均165円/kgで、前月比14円/kg値を下げた。前年同月比では51円/kg値を下げた。

豚肉については、出荷頭数が少なかったことに加え、ここ数カ月安値安定していた反動から大幅に上昇した。

独）農畜産業振興機構／JA全農たまご(株) 統計情報より

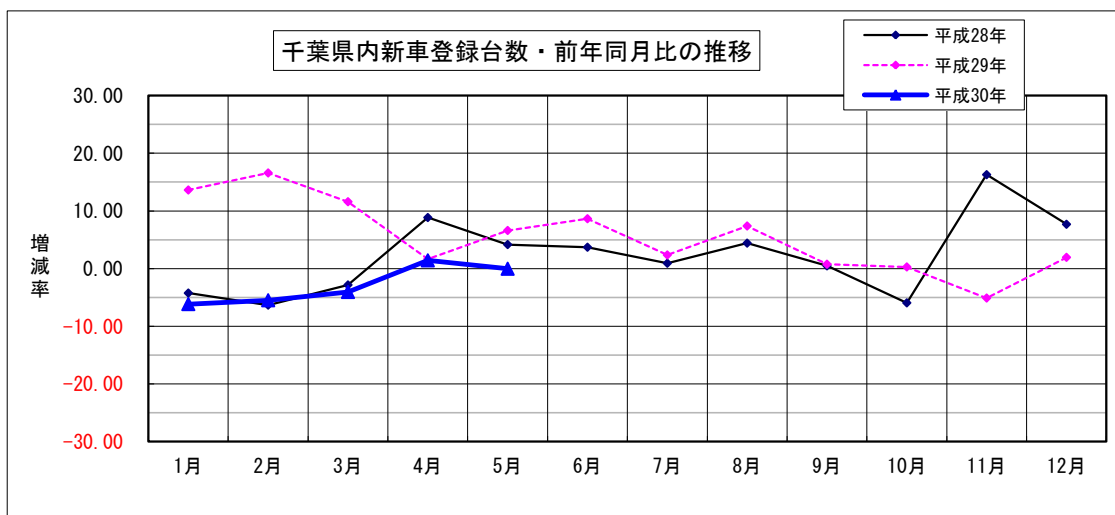
■ 自動車ディーラー

平成30年5月の千葉県新車登録台数（軽自動車除く）は10,546台、前月比107.21%（+710台）、前年同月比▲0.02%（▲2台）となった。

占拠率はトヨタが1位で40.5%を確保、2位は日産（12.5%）、3位はホンダ（11.4%）となった。

千葉県内新車登録台数状況（軽自動車を除く）

		H30年5月	前月	前月比	前年同月	前年比
乗用	普通	4,955	4,417	112.18%	5,045	98.22%
	小型	3,924	3,869	101.42%	4,009	97.88%
	小計	8,879	8,286	107.16%	9,054	98.07%
貨物	普通	571	472	120.97%	400	142.75%
	小型	786	769	102.21%	754	104.24%
	小計	1,357	1,241	109.35%	1,154	117.59%
特殊等	特殊	264	259	101.93%	288	91.67%
	バス	46	50	92.00%	52	88.46%
	小計	310	309	100.32%	340	91.18%
総合計		10,546	9,836	107.22%	10,548	99.98%



一社) 日本自動車販売協会連合会 千葉県支部調べ

3. その他の動向

求人

有効求人倍率

(単位：倍、増減はポイント)

	H30年4月	前月	増減	前年同月	増減
銚子公共職業安定所管内	1.13	1.17	▲ 0.04	0.89	0.24
茂原公共職業安定所管内	0.97	1.03	▲ 0.06	0.81	0.16
いすみ公共職業安定所管内	0.99	1.04	▲ 0.05	0.87	0.12
成田公共職業安定所管内	1.31	1.54	▲ 0.23	1.22	0.09
佐原公共職業安定所管内	1.09	1.13	▲ 0.04	0.93	0.16
千葉県	1.26	1.39	▲ 0.13	1.15	0.11

有効求人倍率＝有効求人数÷有効求職者数

ハローワーク銚子/茂原/いすみ/成田/佐原 調べ

倒産

【平成30年5月度】

企業倒産件数は35件、前月比3件増、前年同月比9件増と共に増加。平成30年の5ヶ月累計では119件（前年同月比22.6%増）で増加気配を示す一方、平成元年以降で5月単月では最多であった平成10年の72件と比較すると半数以下の水準であり、依然として企業倒産の発生は低い水準で抑えられている状況とも考えられる。

負債総額は50億1800万円、前月比では19.2%減、前年同月比では168.0%増と前月の4月に33ヶ月振りに負債総額が50億円を超え、当該月も50億円を超えた。2カ月連続で負債総額が50億円を超えた主因は倒産件数自体の増加、並びに負債総額10億円超の大型倒産が発生したことが挙げられる。

産業別では「小売業」が10件（構成比28.6%）と最多、次いで「建設業」が8件（構成比22.9%）、「サービス業他」が7件（構成比20.1%）となり、典型的な内需型産業である分類が高い構成比を占める構図が定着しており、2020年東京オリンピック・パラリンピックを控えた建設需要に沸く一部の建設関連業者を尻目に、人手不足や高騰する外注費などにより受注機会を生かせないことを嘆く声も聞かれる。

原因別では「業績不振」が20件（構成比57.1%）と最多、「既往のシワ寄せ」が6件（構成比17.1%）と続き、長期に亘る業績低迷で体力を消耗してきた中小零細企業の再建が容易ではないことが窺い知れる。

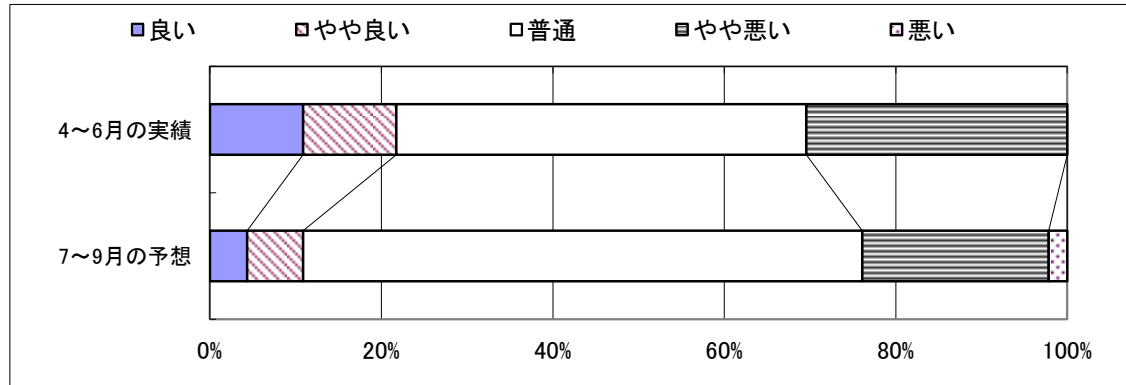
事業性評価による金融機関の融資スタンスは成長支援の側面も色濃く、リスケなどにより延命されている企業への変わらぬ支援を担保するものではなく、事業継続に当たって大きな問題を抱えている企業は遅かれ早かれ、淘汰の波に晒されかねず、今後は一進一退を重ねながら企業倒産は緩やかな増勢を辿る可能性が高い。

(株)東京商工リサーチ・千葉県内企業倒産状況より

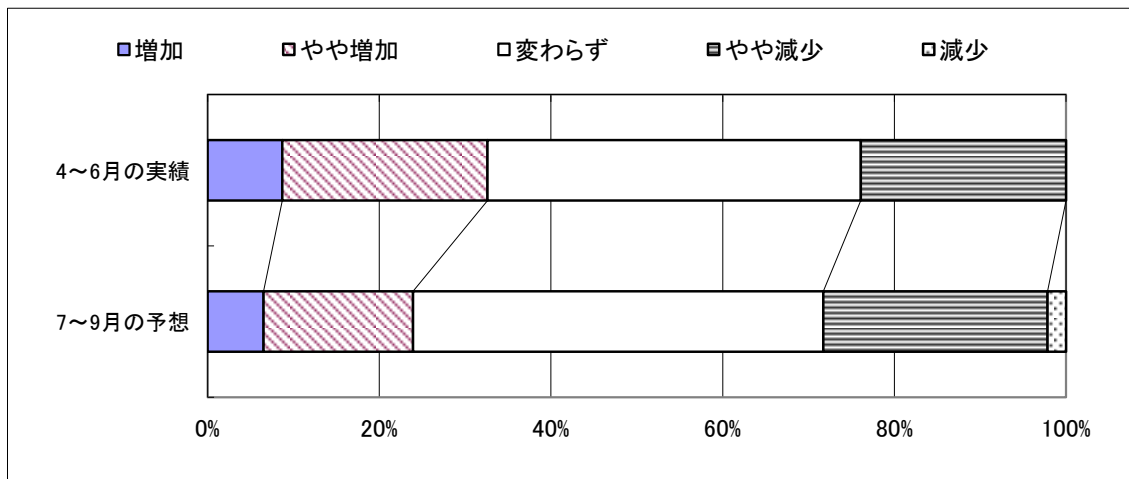
特集 第172回全国中小企業景気動向調査 当金庫分集計速報

本調査は全国各地の信用金庫において、年4回、四半期ごとに対象先企業の景気動向を聴き取り調査し、信金中央金庫が分析・集計しているものです。
 当金庫の対象先は営業店23店舗の顧客46先で、内訳は製造業16先、卸売業8先、小売業8先、サービス業4先、建設業6先、不動産業4先となっています。全国の集計結果は後日公表されますが、今回は5月中旬に行った当金庫の調査対象先の集計を、速報として掲載します。

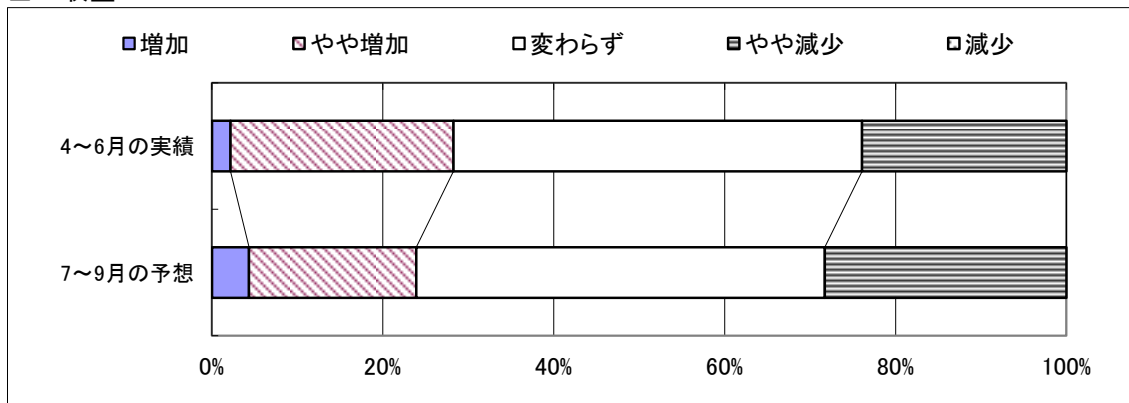
■ 業況



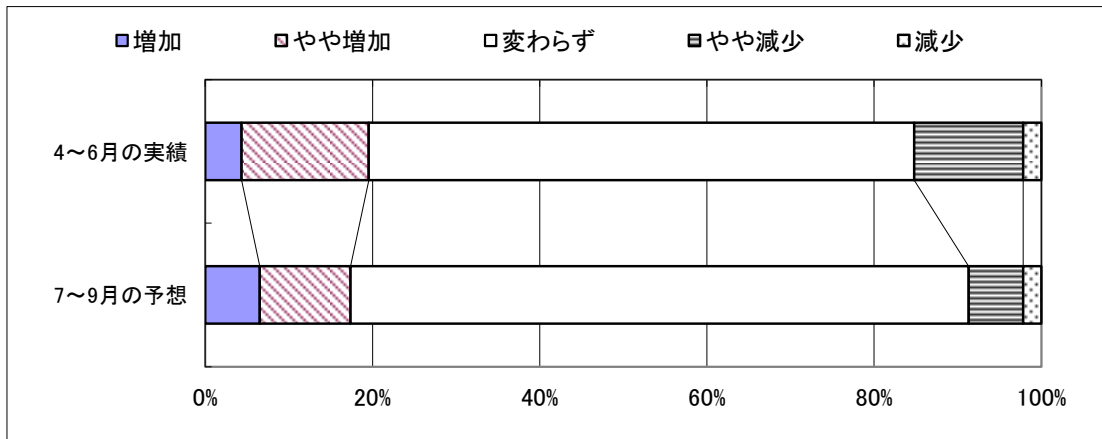
■ 売上



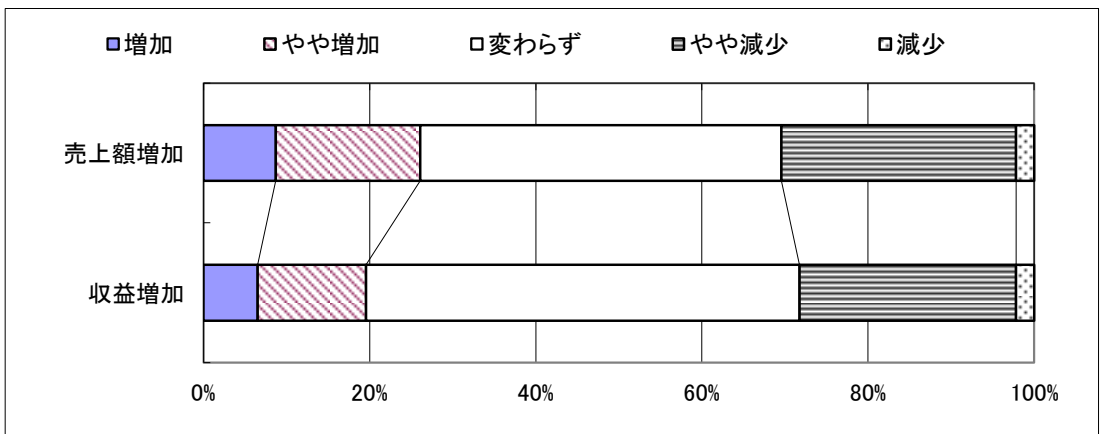
■ 収益



■ 資金繰り



■ 昨年同期比の売上・収益



経営上の問題点（業種別上位項目）

製造業	卸売業	小売業	サービス業	建設業	不動産業
<ul style="list-style-type: none"> ■ 人手不足 ■ 売上の停滞・減少 ■ 原材料高 ■ 利幅の縮小 	<ul style="list-style-type: none"> ■ 売上の停滞・減少 ■ 同業者間の競争の激化 ■ 利幅の縮小 ■ 仕入先からの値上げ要請 	<ul style="list-style-type: none"> ■ 売上の停滞・減少 ■ 同業者間の競争の激化 ■ 人手不足 ■ 利幅の縮小 	<ul style="list-style-type: none"> ■ 人手不足 ■ 売上の停滞・減少 ■ 材料価格の上昇 ■ 人件費の増加 	<ul style="list-style-type: none"> ■ 同業者間の競争の激化 ■ 利幅の縮小 ■ 地場産業の衰退 ■ 問題なし 	<ul style="list-style-type: none"> ■ 同業者間の競争の激化 ■ 利幅の縮小 ■ 売上の停滞・減少 ■ 人手不足

当面の重点経営施策（業種別上位項目）

製造業	卸売業	小売業	サービス業	建設業	不動産業
<ul style="list-style-type: none"> ■ 販路を広げる ■ 人材を確保する ■ 経費を削減する ■ 新製品・技術を開発する 	<ul style="list-style-type: none"> ■ 販路を広げる ■ 経費を削減する ■ 人材を確保する ■ 情報力を強化する 	<ul style="list-style-type: none"> ■ 経費を節減する ■ 品揃えを改善する ■ 売れ筋商品を取り扱う ■ 人材を確保する 	<ul style="list-style-type: none"> ■ 販路を広げる ■ 経費を節減する ■ 宣伝・広告を強化する ■ 人材を確保する 	<ul style="list-style-type: none"> ■ 経費を節減する ■ 情報力を強化する ■ 販路を広げる ■ 技術力を高める ■ 人材を確保する 	<ul style="list-style-type: none"> ■ 宣伝・広告を強化する ■ 販路を広げる ■ 情報力を強化する ■ 不動産の有効活用を図る

銚子市
銚子市漁業協同組合
銚子商工会議所
株式会社 東京商工リサーチ
国土交通省 統計情報
一般社団法人 日本自動車販売協会連合会 千葉県支部
独立行政法人 農畜産業振興機構
JA全農たまご 株式会社
ハローワーク銚子
ハローワーク茂原
ハローワークいすみ
ハローワーク成田
ハローワーク佐原
(順不同)

※ その他掲載データは当金庫独自の調査によるものです。

発 行；銚子信用金庫
編 集；営業推進部
住 所；〒288-8686 銚子市双葉町5-5
電 話；0479-25-2121
F A X；0479-24-4591
E-mail；suishin@choshi-shinkin.co.jp
U R L；http://www.choshi-shinkin.co.jp

ちょうしんきん ビジネス知恵袋のご案内

「取引先事業所の成長・発展」を目的に、経営コンサルティング企業の様々な経営と
タイアップし、みなさまのビジネスを支える多彩な情報をインターネットを通じて
ご提供するサービスです。

【年会費】18,360円（うち消費税1,360円）

【ご入会】当金庫取引の有無は問いません。入会申込書は、お近くのちょうしんきん窓口
またはご担当の営業担当者におたずねください。

経営情報レポート

業種別・機能別・経営テーマ別に分類。
改善事例や経営ノウハウなど総数2,000種類の経営情報をご提供。

法律アドバイスネット

法律に関するQ&A4,000種類。申請書・申告書記載例300件、根拠条文も閲覧可能。

ネット経営相談

企業経営に関するアドバイスネット。FAQを50件掲載。
あらゆる経営のお悩みをご相談ください。専門コンサルタント、法律・税務の専門家が
メールでアドバイスいたします。

レポート・ネット

毎月配信するリーダーズ・レポートと地域版コンサル・レポートをご覧ください。

その他のコンテンツを含めて、全16の充実したコンテンツが満載！
みなさまのお申込みをお待ちしています。