

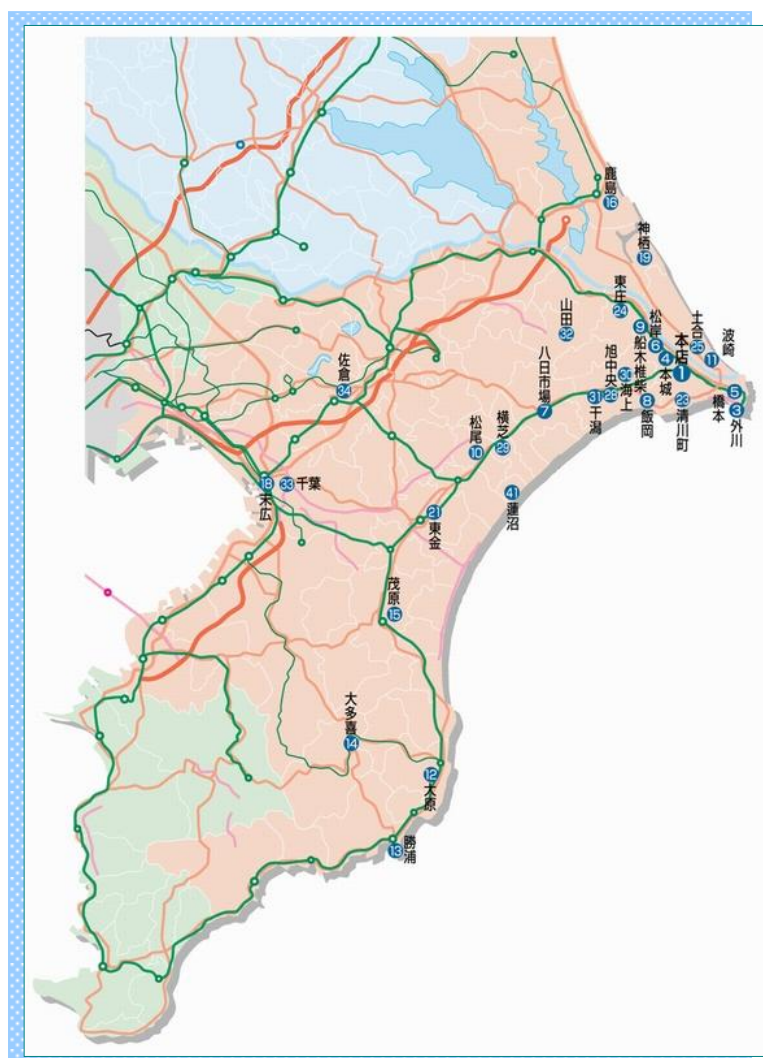
2018

3月号

ちょうしんきん

景況レポート

Economic Report of Sales Territory



1. 概 況

全体の景況感（全29店舗）

	好転	不変	悪化
前月と比較して	0	29	0
今後3か月程度の見通し	1	28	0

【漁業】

銚子港の平成30年2月の総水揚げ数量は34,336トンで、前月比▲1,306トン、前年同月比▲7,535トンとなった。総水揚げ金額は3,503百万円で、前月比▲210百万円、前年同月比+306百万円となった。

【農業】

白子町と長生村において、1月～3月までの季節限定の特産品である「ながいき葉玉ねぎ」の出荷が始まった。「ながいき葉玉ねぎ」は玉ねぎの玉がふくらむ前に葉をつけたまま収穫したもので、2月3日（土）に茂原市内の商業施設で開かれた品評会では、多くの買い物客の人気を集めていた。

【商業】

横芝光町では、2月18日（日）に地元企業などが子供に職業体験させる「こどもジョブパーク2018」が開かれた。町内にいろいろな仕事があることを知ってもらい、次世代の担い手を育てることが狙いで、飲食や加工、美容など各業界の30団体以上が出展し、多くの家族連れが足を運んだ。

【観光業】

勝浦市では、今回で18回目を迎える日本最大級のひな祭りイベント「2018かつうらビッグひな祭り」が2月23日（金）から3月4日（日）まで開催された。約3万体のひな人形が、遠見岬神社や市施設、商店などに展示され、桃の節句を華やかに彩り、多くの人で賑わいをみせた。

<業種別天気図>

全 体	漁 業	水産加工業	農 業	商 業
				
建 設 業	観 光 業	不 動 産 業	養 豚 業	自 動 車
				

(前月と比較した当月の各業種の景況感を天気図で表示してみました。)



2. 主要業種別動向

■ 漁業・水産加工業

銚子港の平成30年2月の総水揚数量は34,336トンで、前月比▲1,306トン、前年同月比▲7,535トンとなった。総水揚金額は3,503百万円で、前月比▲210百万円、前年同月比+306百万円となった。

勝浦港の総水揚数量は1,705トンで、前月比+1,300トンとなった。総水揚金額は679百万円で、前月比+440百万円となった。

勝浦港では、1月下旬より大船によるカツオの水揚げが始まっており、水揚げは順調で水揚量、金額共に前月及び前年同月を上回った。

波崎地区の水産加工業では、漁場が近海まで南下したことから、引き続き大量にサバの水揚げがあり、缶詰業者や仲買業者、輸出業者は積極的な買い付けを行っている。

夷隅地区の漁協や市町からなる千葉県広域水産業再生委員会夷隅地区部会が、2月17日（土）に東京築地場外市場の「築地魚河岸」イベントスペースにて「スゴ腕漁師が振舞う試食会」を開催した。地域の水産物の認知度を高め、魚価向上を図る目的で漁業者自らが旬のマカジキ、キンメダイ、サワラ、マダコを会場に持ち込み、仲卸業者など仕入のプロにPRを行った。

銚子魚市場水揚高

銚子市漁業協同組合調べ

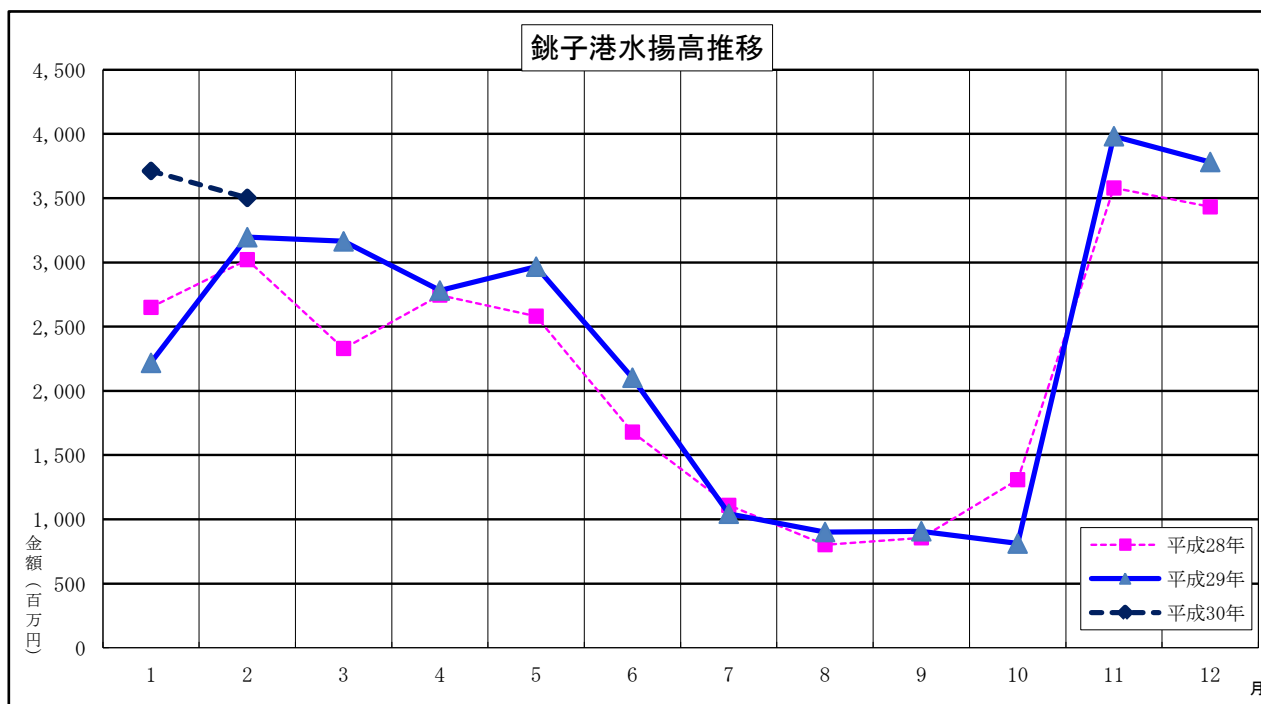
種類	区分	数量（トン）			金額（千円）		
		H30年2月	前年同月	前年同月比	H30年2月	前年同月	前年同月比
鰯		5,436	10,992	▲ 5,556	271,907	573,682	▲ 301,775
鯖		26,843	29,478	▲ 2,635	2,332,876	1,953,340	379,536
鰹		0	0	0	0	0	0
鰹・鮪		1,689	1,084	605	558,171	445,863	112,308
(内鰹一本釣)		(0)	(0)	(0)	(0)	(0)	(0)
秋刀魚		0	0	0	0	0	0
底曳		197	167	30	161,396	99,695	61,701
その他		171	150	21	178,215	123,815	54,400
合計		34,336	41,871	▲ 7,535	3,502,565	3,196,395	306,170

前月比	数量	96.34%
	金額	94.35%
前年同月比	数量	82.00%
	金額	109.58%

水揚日数



	H30年2月	H30年1月	H29年2月
鰯	10日	4日	8日
鯖	13日	7日	14日
鰹	0日	0日	0日
鰹・鮪	17日	16日	10日
(内鰹一本釣)	0日	0日	0日
秋刀魚	0日	0日	0日
底曳	21日	14日	15日
その他	23日	23日	23日



■ 農 業

旭地区のキュウリ・トマトの価格相場は、キュウリが1本（等級：秀）5円～30円（前月比▲5円～▲10円）程度、トマトは1箱（4kg）500円～1,500円（前月比±0円～+300円）程度で取引された。キュウリは生育が順調で出荷量も増加したため価格は安定して取引された。一方、トマトは低温の影響から生育が悪く、値上がりした。

銚子地区のキャベツ、ダイコン共に品不足が続いており、価格も高値にて推移している。キャベツについては、春キャベツの収穫に期待を寄せているが、低温の影響で生育が遅れており、出荷量は昨年を下回る予想もでている。

白子町と長生村において、1月～3月までの季節限定の特産品である「ながいき葉玉ねぎ」の出荷が始まった。「ながいき葉玉ねぎ」は玉ねぎの玉がふくらむ前に葉をつけたまま収穫したもので、2月3日（土）に茂原市内の商業施設で開かれた品評会では、多くの買い物客の人気を集めていた。

■ 商 業

いすみ市は、夷隅地域の自治体によるロケ誘致団体「いすみ外房フィルムコミッション」の一員として活動しているが、市を更にアピールするために市と商工会、市民等で構成する「いすみロケーションサポート」を結成した。映画やドラマ、CMのロケを誘致して市の魅力を発信するほか、地元の産品を活用した新ご当地グルメの開発にも取り組んでいく。

横芝光町では、2月18日（日）に地元企業などが子供に職業体験させる「こどもジョブパーク2018」が町体育館と町民会館で開催された。町内にいろいろな仕事があることを知ってもらい、次世代の担い手を育てることが狙いで、飲食や加工、美容など各業界の30団体以上が出展し、多くの家族連れが足を運んだ。

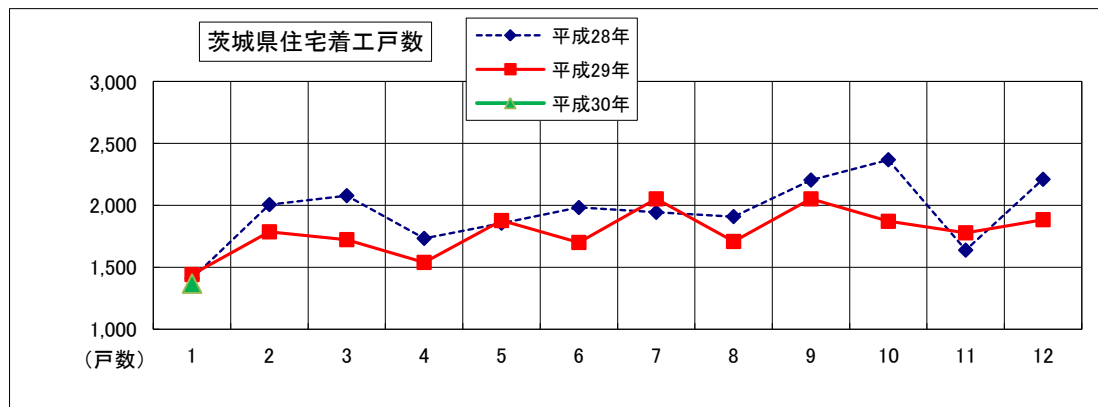
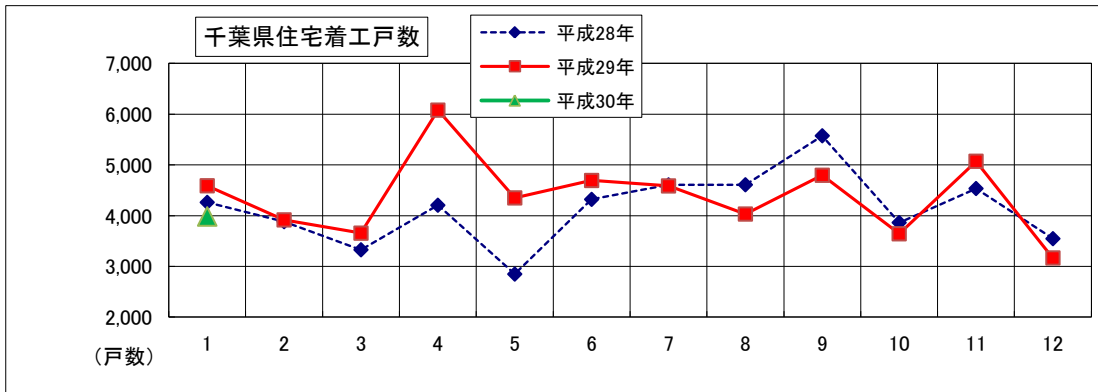
大多喜町の都市農村交流センターでは、2月14日（水）、15日（木）にイノシシの解体方法を学ぶ講習会が開催され、狩猟者ら約100名が参加して技術習得を目指し熱心に見入った。県内にはイノシシを食肉に加工する施設が6か所あるが、処理技術の習得者が少なく、加工されたのは少数に留まっていた。今回の講習会を通して、ジビエ料理等で人気の高いイノシシ肉の有効活用を図っていく。

■ 建設業

平成30年1月の住宅着工戸数は、千葉県で3,984戸と前年同月比86.84% (▲604戸)、茨城県では1,369戸で同94.94%(▲73戸)となった。前月(平成29年12月)比においては、千葉県で+818戸、茨城県は▲516戸となった。

千葉県・茨城県の住宅着工推移は以下のとおり。

	H30年1月	前月戸数	増減
千葉県	3,984	3,166	818
茨城県	1,369	1,885	▲516



国土交通省統計情報より

■ 観光業

勝浦市では、今回で18回目を迎える日本最大級のひな祭りイベント「2018かつうらビッグひな祭り」が2月23日(金)から3月4日(日)まで開催された。約3万体のひな人形が、遠見岬神社や市施設、商店などに展示され、桃の節句を華やかに彩り、多くの人で賑わいをみせた。

横芝光町では、県内最大級の梅林といわれる坂田城跡にて「梅まつり」が2月24日(土)より開幕した。坂田城跡は高台にある戦国時代の城跡で樹齢50年以上の古木約千本が立ち並ぶ梅の名所であり、3月11日(日)までの期間中に約2万人の来場を見込んでいる。

茂原市では、冬季にも多くの人に訪れてもらい地域活性化を図ろうと、2月10日(土)に「もばら冬の七夕まつり」が開催された。イベントに合わせて、2月1日(木)から2月14日(水)まで茂原市役所脇を流れる豊田川や市役所本庁舎等が約15万個のイルミネーションでライトアップされ、「七夕のまち」の冬を彩った。

■ 不動産業

銚子市では、市内への移住・定住を促進するためUIJターンや田舎暮らしを希望する人に市内の空き家（賃貸・売却が可能な物件）を紹介する「空き家バンク事業」を推進している。

所有者からの情報提供を受けて物件を調査した後、市と協定を結んだ仲介事業者を紹介。市は当該物件を銚子市空き家バンク登録台帳に登録した上で、市ホームページや銚子市空き物件ポータルサイトにも情報の掲載を行う。

■ 養豚業・畜産業

平成30年2月の東京市場での豚枝肉（上）卸売価格相場は481円/kgとなり、前月比で19円/kg値を下げた。前年同月比においては39円/kg値を下げた。

豚価は、夏季の需要ピーク時における高値以降は値下がりしているものの、飼料価格は1月から値上がりしており、利幅の縮小要因となっている。

鶏卵（Mサイズ）卸売価格は平均189円/kgで、前月比30円/kg値を上げた。前年同月比では15円/kg値を下げた。

独）農畜産業振興機構／JA全農たまご(株) 統計情報より

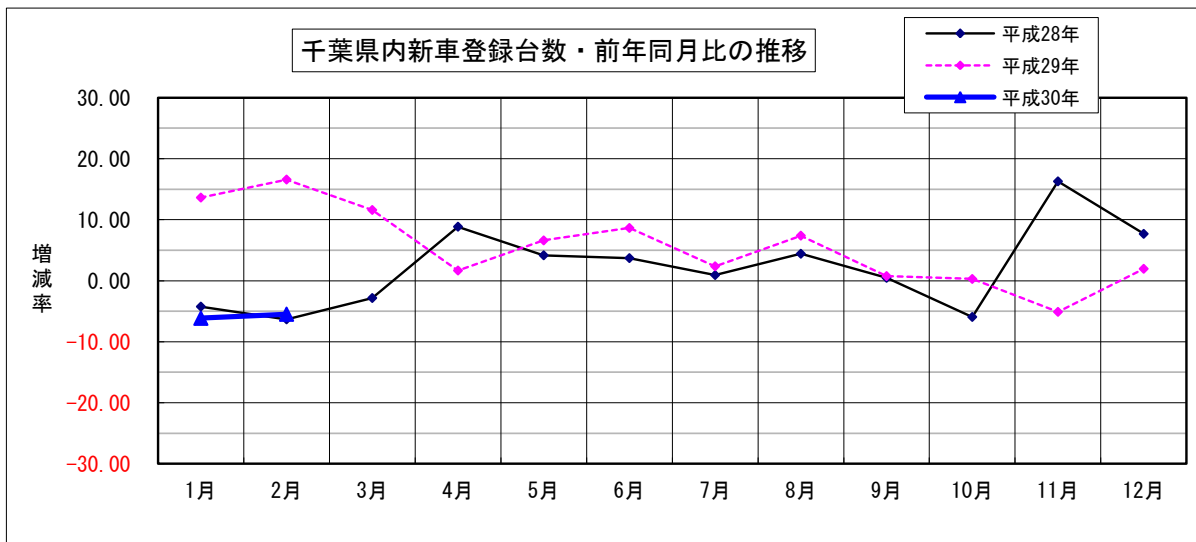
■ 自動車ディーラー

平成30年2月の千葉県新車登録台数は13,472台で、前月比118.27%（+2,081台）、前年同月比94.51%（▲782台）となった。

占拠率はトヨタが1位で40.6%を確保、2位はホンダ（14.9%）、3位は日産（14.5%）となった。

千葉県内新車登録台数状況（軽自動車を除く）

		H30年2月	前月	前月比	前年同月	前年比
乗用	普通	6,474	5,341	121.21%	6,698	96.66%
	小型	5,218	4,347	120.04%	5,641	92.50%
	小計	11,692	9,688	120.69%	12,339	94.76%
貨物	普通	592	509	116.31%	552	107.25%
	小型	775	829	93.49%	914	84.79%
	小計	1,367	1,338	102.17%	1,466	93.25%
特殊等	特殊	361	317	113.88%	331	109.06%
	バス	52	48	108.33%	118	44.07%
	小計	413	365	113.15%	449	91.98%
総合計		13,472	11,391	118.27%	14,254	94.51%



一社)日本自動車販売協会連合会 千葉県支部調べ

3. その他の動向

求人

有効求人倍率

(単位：倍、増減はポイント)

	H30年1月	前月	増減	前年同月	増減
銚子公共職業安定所管内	1.03	1.09	▲ 0.06	0.93	0.10
茂原公共職業安定所管内	1.08	1.03	0.05	0.78	0.30
いすみ公共職業安定所管内	1.04	1.16	▲ 0.12	0.96	0.08
成田公共職業安定所管内	1.63	1.55	0.08	1.48	0.15
佐原公共職業安定所管内	1.19	1.25	▲ 0.06	1.06	0.13
千葉県	1.45	1.41	0.04	1.27	0.18

有効求人倍率＝有効求人数÷有効求職者数

ハローワーク銚子/茂原/いすみ/成田/佐原 調べ

倒産

平成30年2月の負債総額1,000万円以上を有する千葉県内企業倒産件数は10件で、前月比で10件減、前年同月比でも9件減と大幅に減少した。

負債総額は4億8700万円で、前月比22億2200万円の大幅な減少、前年同月比でも8億8700万円の減少となった。大きなインパクトを与えるような大型倒産は発生せず、倒産件数自体も半減したことが負債総額の減少に大きく影響した。

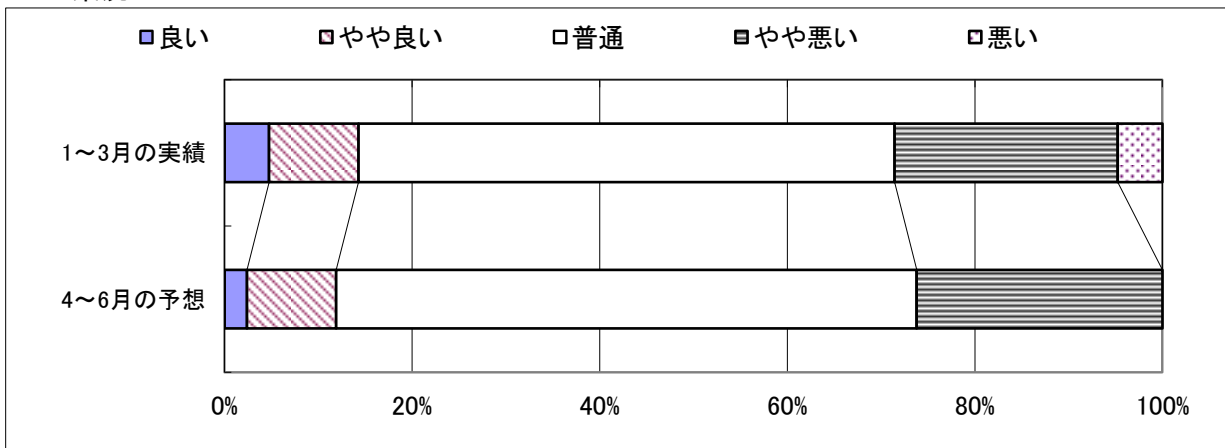
業種別では「サービス業他」が5件（構成比50.0%）と最も多く、個人消費の回復基調が伝えられるものの、内需型中小企業の本格的な業績回復、業績拡大を牽引するまでの材料とはなっていない。

原因別では「業績不振」が7件（構成比70.0%）と最も多く、「過小資本」が2件（構成比20.0%）と続いており、中小零細企業への支援が整いつつある環境下で息を吹き返す企業が散見される一方で、業績低迷から浮上できず、体力を消耗している企業も少なくない。

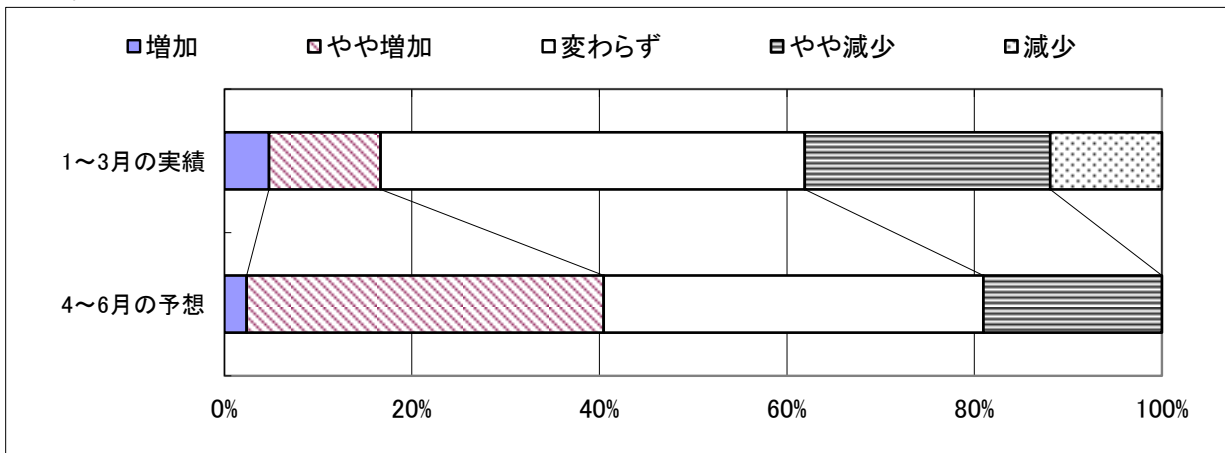
(株)東京商工リサーチ・千葉県内企業倒産状況より

本調査は全国各地の信用金庫において、年4回、四半期ごとに対象先企業の景気動向を聴き取り調査し、信金中央金庫が分析・集計しているものです。
 当金庫の対象先は営業店23店舗の顧客42先で、内訳は製造業16先、卸売業6先、小売業7先、サービス業4先、建設業6先、不動産業3先となっています。全国の集計結果は後日公表されますが、今回は2月中旬に行った当金庫の調査対象先の集計を、速報として掲載します。

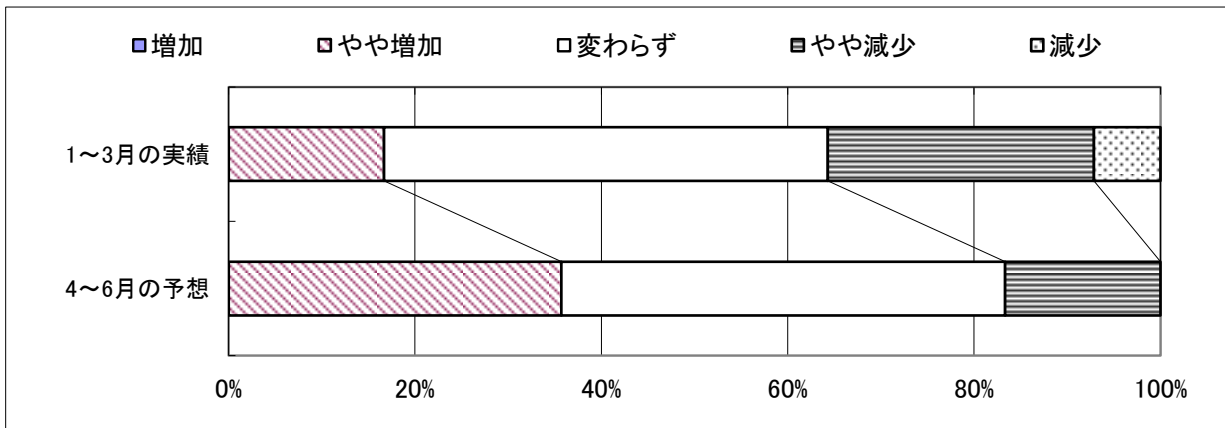
■ 業況



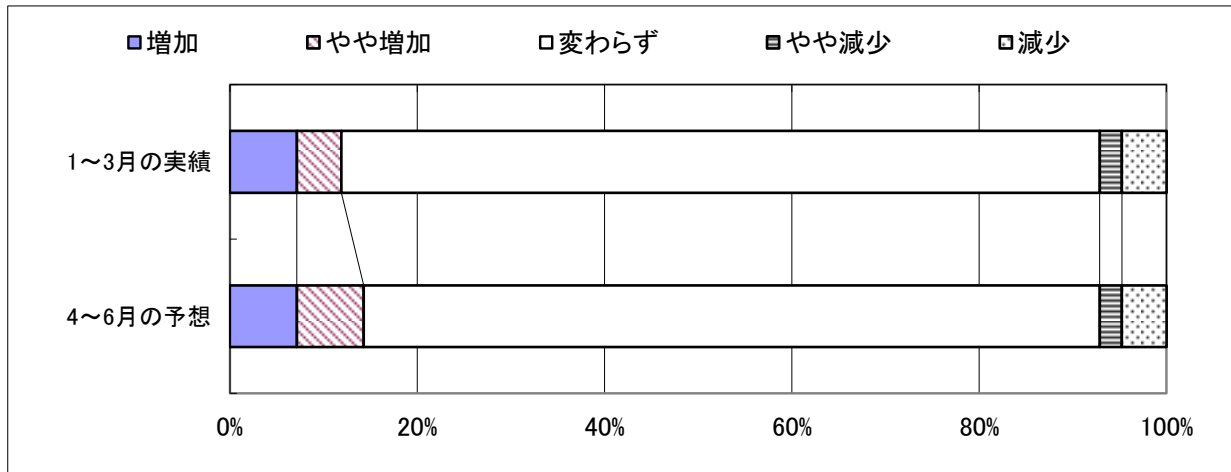
■ 売上



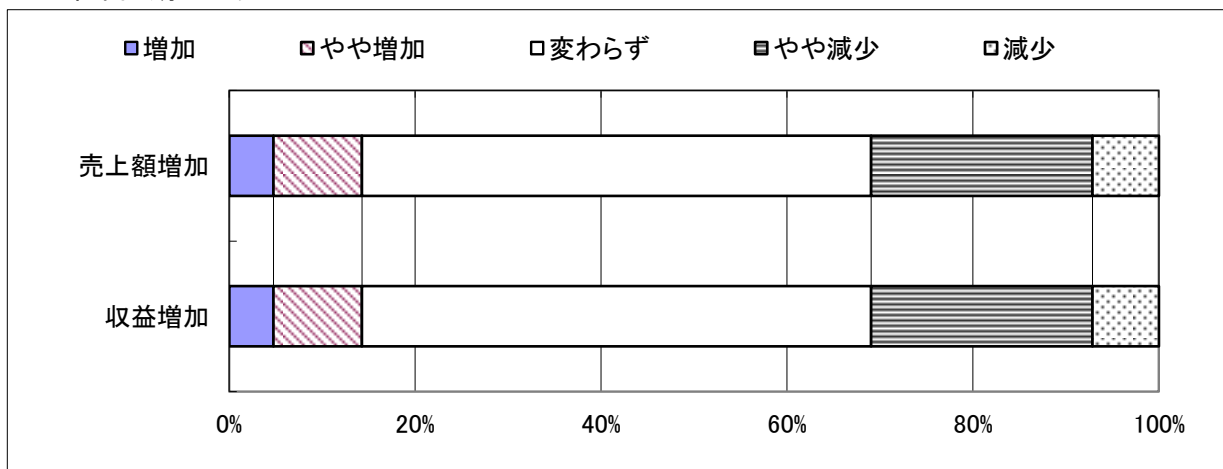
■ 収益



■ 資金繰り



■ 昨年同期比の売上・収益



経営上の問題点 (業種別上位項目)

製造業	卸売業	小売業	サービス業	建設業	不動産業
<ul style="list-style-type: none"> 売上高の停滞・減少 原材料高 人手不足 同業者間の競争の激化 	<ul style="list-style-type: none"> 利幅の縮小 売上の停滞・減少 人手不足 同業者間の競争の激化 	<ul style="list-style-type: none"> 売上の停滞・減少 人手不足 利幅の縮小 同業者間の競争の激化 	<ul style="list-style-type: none"> 売上の停滞・減少 人手不足 同業者間の競争の激化 利幅の縮小 	<ul style="list-style-type: none"> 同業者間の競争の激化 地場産業の衰退 問題なし 売上の停滞・減少 	<ul style="list-style-type: none"> 売上の停滞・減少 同業者間の競争の激化 利幅の縮小 商品物件の不足

当面の重点経営施策 (業種別上位項目)

製造業	卸売業	小売業	サービス業	建設業	不動産業
<ul style="list-style-type: none"> 販路を広げる 経費を節減する 新製品・技術を開発する 人材を確保する 	<ul style="list-style-type: none"> 販路を広げる 経費を節減する 人材を確保する 情報力を強化する 	<ul style="list-style-type: none"> 売れ筋商品を取り扱う 品揃えを改善する 経費を節減する 仕入先を開拓・選別する 	<ul style="list-style-type: none"> 販路を広げる 人材を確保する 経費を節減する 宣伝・広告を強化する 	<ul style="list-style-type: none"> 販路を広げる 経費を節減する 情報力を強化する 技術力を高める 人材を確保する 	<ul style="list-style-type: none"> 情報力を強化する 宣伝・広告を強化する 販路を広げる 経費を節減する

銚子市
銚子市漁業協同組合
銚子商工会議所
株式会社 東京商工リサーチ
国土交通省 統計情報
一般社団法人 日本自動車販売協会連合会 千葉県支部
独立行政法人 農畜産業振興機構
JA全農たまご 株式会社
ハローワーク銚子
ハローワーク茂原
ハローワークいすみ
ハローワーク成田
ハローワーク佐原
(順不同)

※ その他掲載データは当金庫独自の調査によるものです。

発行；銚子信用金庫
編集；営業推進部
住所；〒288-8686 銚子市双葉町5-5
電話；0479-25-2121
FAX；0479-24-4591
E-mail；suishin@choshi-shinkin.co.jp
URL；http://www.choshi-shinkin.co.jp

ちょうしんきん ビジネス知恵袋のご案内

「取引先事業所の成長・発展」を目的に、経営コンサルティング企業の㈱タナベ経営とタイアップし、みなさまのビジネスを支える多彩な情報をインターネットを通じてご提供するサービスです。

【年会費】18,360円（うち消費税1,360円）

【ご入会】当金庫取引の有無は問いません。入会申込書は、お近くのちょうしんきん窓口またはご担当の営業担当者におたずねください。

経営情報レポート

業種別・機能別・経営テーマ別に分類。
改善事例や経営ノウハウなど総数2,000種類の経営情報をご提供。

法律アドバイスネット

法律に関するQ&A4,000種類。申請書・申告書記載例300件、根拠条文も閲覧可能。

ネット経営相談

企業経営に関するアドバイスネット。FAQを50件掲載。
あらゆる経営のお悩みをご相談ください。専門コンサルタント、法律・税務の専門家がメールでアドバイスいたします。

レポート・ネット

毎月配信するリーダーズ・レポートと地域版コンサル・レポートをご覧いただけます。

**その他のコンテンツを含めて、全16の充実したコンテンツが満載！
みなさまのお申込みをお待ちしています。**