

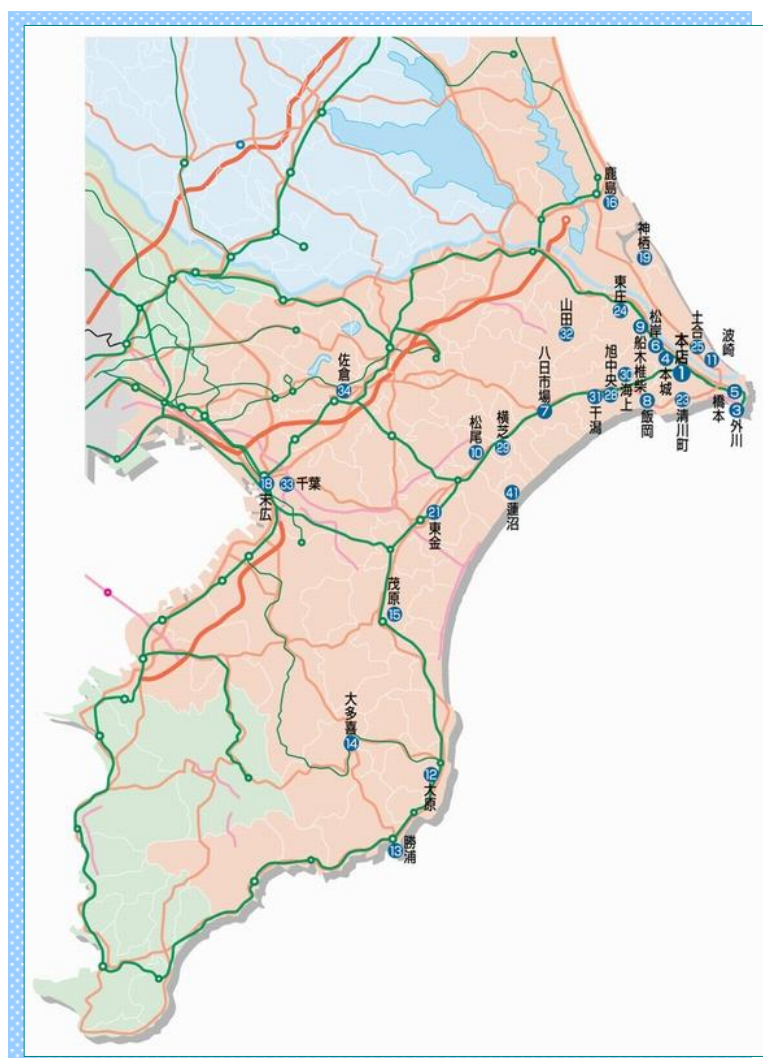
# 2017

12月号

## ちょうしんきん

# 景況レポート

## Economic Report of Sales Territory



1. 概 況

全体の景況感（全29店舗）

|             | 好転 | 不変 | 悪化 |
|-------------|----|----|----|
| 前月と比較して     | 0  | 29 | 0  |
| 今後3か月程度の見通し | 1  | 28 | 0  |

【漁業】

銚子港の平成29年11月の総水揚数量は31,936トンで、前月比+28,904トン、前年同月比▲3,893トンとなった。総水揚金額は3,982百万円で、前月比+3,170百万円、前年同月比+402百万円となった。

【農業】

旭地区のキュウリ・トマトの価格相場は、キュウリが1本（等級：秀）5円～50円（前月比▲10円～▲15円）程度、トマトは1箱（4kg）300円～1,700円（前月比±0円～▲100円）程度で取引された。キュウリ・トマト共に天候の影響もなく、出荷は順調であり、価格は安定して推移した。



【商業】

千葉商工会議所はNTT東日本と連携し、市内の飲食・小売店にて無料で使える「千葉おもてなしWi-Fi」の提供を始めた。2020年東京五輪・パラリンピックに向けた訪日外国人の受け入れ態勢整備の一環で、15言語で飲食や買い物情報について提供を行うことで利便性と市内での回遊性を高めることが狙い。本年度は40か所の導入が目標で、中心市街地の店舗を中心に設置を呼び掛ける。

【観光業】

銚子市では11月26日（日）に全国各地のサバ料理が楽しめる「鯖（さば）サミット」が銚子第一卸売市場にて開催された。それぞれの産地から集まった関係者が、自慢の料理を振る舞うなどサバの魅力を発信し、活況であった。

＜業種別天気図＞

| 全 体   | 漁 業   | 水産加工業   | 農 業   | 商 業   |
|---|---|---|---|---|
|  |  |  |  |  |
| 建 設 業   | 観 光 業   | 不 動 産 業   | 養 豚 業   | 自 動 車   |
|  |  |  |  |  |

（前月と比較した当月の各業種の景況感を天気図で表示してみました。）



## 2. 主要業種別動向

### ■ 漁業・水産加工業

銚子港の平成29年11月の総水揚数量は31,936トンで、前月比+28,904トン、前年同月比▲3,893トンとなった。総水揚金額は3,982百万円で、前月比+3,170百万円、前年同月比+402百万円となった。

銚子港では11月に入り、漁場が南方へ下がり始めたことから、サバ・サンマの水揚げが活況となっているが、サンマの水揚量は前年と比べて減少している。

銚子地区の冷凍・水産加工業は依然としてサンマの原魚確保に苦慮しており、主力をサンマからサバ加工へ変更している業者もある。

勝浦港の総水揚数量は264トンで、前月比+141トンとなった。総水揚金額は247百万円で、前月比+169百万円となった。

全国に誇れる県産水産物として千葉県が認定する「千葉ブランド水産物」に九十九里のカタクチイワシの加工品やいすみ市沖の天然マダイといった6品が新たに認定された。千葉県内の水産物を全国にPRすることで、県全体の評価を上げる相乗効果も期待している。

## 銚子魚市場水揚高

銚子市漁業協同組合調べ

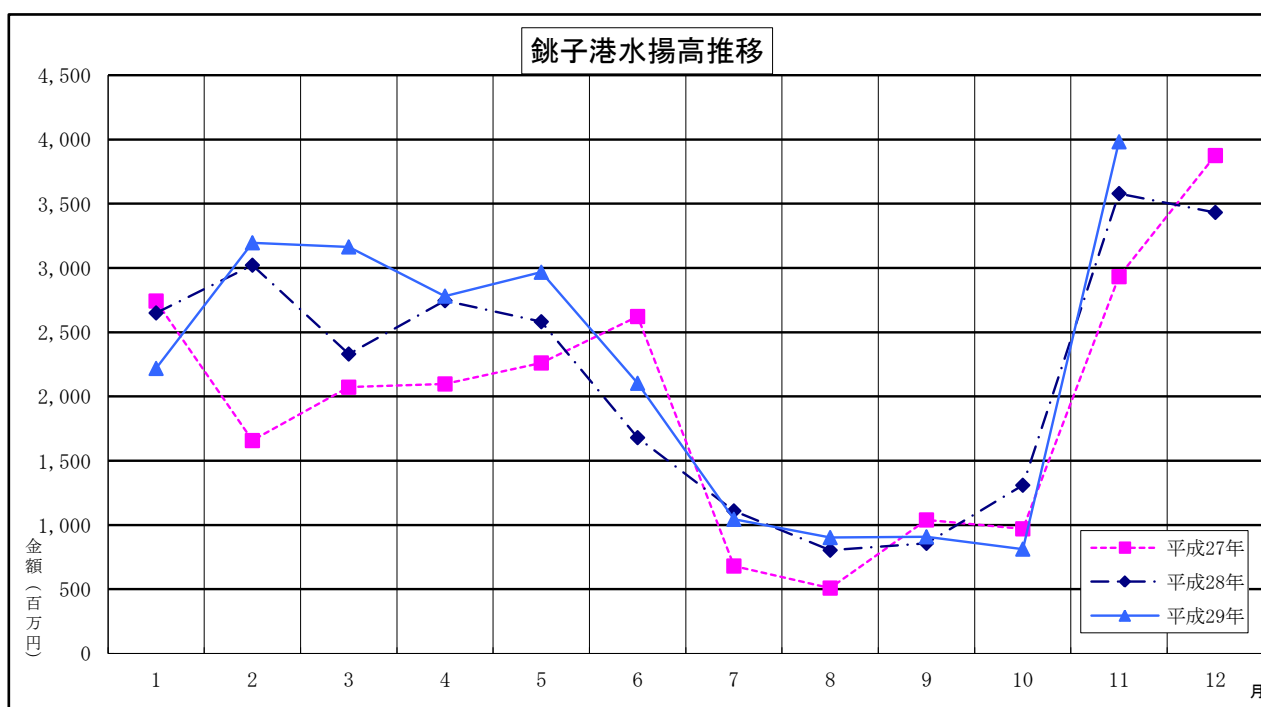
| 種類      | 区分 | 数量（トン）  |        |          | 金額（千円）    |           |           |
|---------|----|---------|--------|----------|-----------|-----------|-----------|
|         |    | H29年11月 | 前年同月   | 前年同月比    | H29年11月   | 前年同月      | 前年同月比     |
| 鰯       |    | 4,175   | 0      | 4,175    | 268,509   | 0         | 268,509   |
| 鯖       |    | 22,306  | 32,412 | ▲ 10,106 | 2,118,045 | 2,448,044 | ▲ 329,999 |
| 鰹       |    | 97      | 56     | 41       | 22,379    | 11,492    | 10,887    |
| 鰹・鯖     |    | 629     | 734    | ▲ 105    | 460,429   | 560,387   | ▲ 99,958  |
| (内鰹一本釣) |    | (0)     | (1)    | (▲1)     | (0)       | (224)     | (▲224)    |
| 秋刀魚     |    | 4,298   | 2,286  | 2,012    | 768,546   | 372,587   | 395,959   |
| 底曳      |    | 249     | 166    | 83       | 176,320   | 78,471    | 97,849    |
| その他     |    | 182     | 175    | 7        | 168,127   | 108,574   | 59,553    |
| 合計      |    | 31,936  | 35,829 | ▲ 3,893  | 3,982,355 | 3,579,555 | 402,800   |

|       |    |          |
|-------|----|----------|
| 前月比   | 数量 | 1053.47% |
|       | 金額 | 490.69%  |
| 前年同月比 | 数量 | 89.13%   |
|       | 金額 | 111.25%  |

## 水揚日数



|         | H29年11月 | H29年10月 | H28年11月 |
|---------|---------|---------|---------|
| 鰯       | 10日     | 10日     | 0日      |
| 鯖       | 11日     | 1日      | 15日     |
| 鰹       | 6日      | 1日      | 5日      |
| 鰹・鯖     | 20日     | 20日     | 18日     |
| (内鰹一本釣) | 0日      | 0日      | 1日      |
| 秋刀魚     | 18日     | 2日      | 17日     |
| 底曳      | 21日     | 18日     | 18日     |
| その他     | 24日     | 23日     | 24日     |



## ■ 農 業

銚子地区のキャベツは、10月下旬の台風による塩害被害により出荷量が減少している。価格に関しては、年末に向けて他産地の出荷量が減少してくることから、価格は上昇傾向となっている。

旭地区のキュウリ・トマトの価格相場は、キュウリが1本（等級：秀）5円～50円（前月比▲10円～▲15円）程度、トマトは1箱（4kg）300円～1,700円（前月比±0円～▲100円）程度で取引された。キュウリ・トマト共に天候の影響もなく、出荷は順調であり、価格は安定して推移した。

横芝光町特産のひかりねぎ（冬ねぎ）は、10月の台風等の影響により出荷量が減少。平成29年11月の1箱（5.5kg）当たりの価格は3,020円と、昨年同月の1箱当たりの価格2,100円より高値にて取引されている。

大多喜町の会所地区では、12月上旬の最盛期に向けて自然薯の出荷が始まった。1kg当たり2,000～3,000円にて取引され、JAや道の駅などへ出荷されている。

## ■ 商 業

千葉商工会議所はNTT東日本と連携し、市内の飲食・小売店にて無料で使える「千葉おもてなしWi-Fi」の提供を始めた。2020年東京五輪・パラリンピックに向けた訪日外国人の受け入れ態勢整備の一環で、15言語で飲食や買い物情報について提供を行うことで利便性と市内での回遊性を高めることが狙い。本年度は40か所の導入が目標で、中心市街地の店舗を中心に設置を呼び掛ける。

千葉県内百貨店では歳暮商戦を迎え、人気の高い千葉県産品ギフトを新たに商品に加えるなどして充実させ、多様な商品を用意することで、集客を図っている。

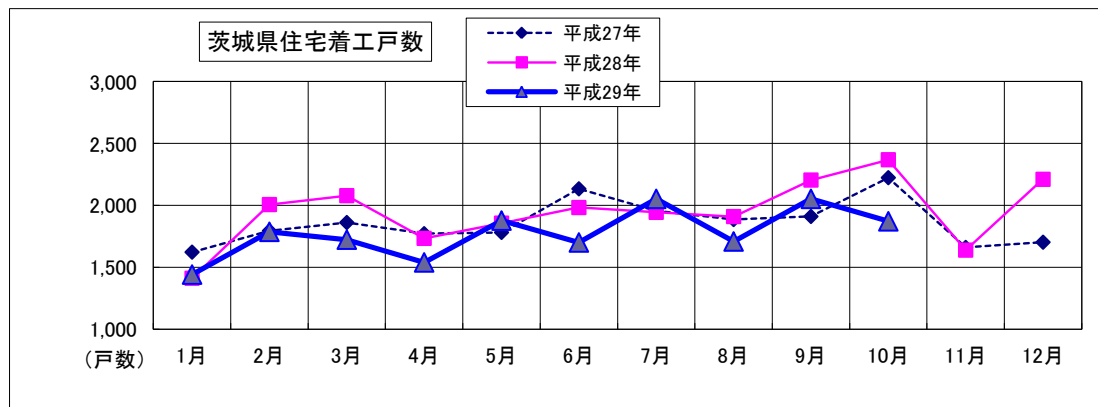
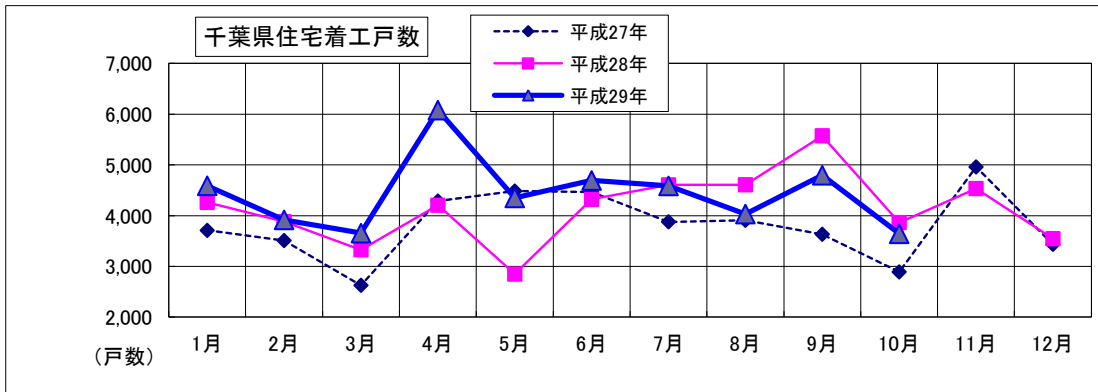
旭・匝瑳地区の植木業者は、中国方面への輸出について徐々に動きが出てきている。加えて、年末が近づき近隣顧客からの手入れ作業が増加しており、繁忙時期を迎えている。

## ■ 建設業

平成29年10月の住宅着工戸数は、千葉県で3,642戸と前年同月比94.3%（▲221戸）、茨城県では1,872戸で同79.0%（▲497戸）となった。前月（平成29年9月）比においては、千葉県で▲1,153戸、茨城県は▲181戸となった。

千葉県・茨城県の住宅着工推移は以下のとおり。

|     | H29年10月 | 前月戸数  | 増減      |
|-----|---------|-------|---------|
| 千葉県 | 3,642   | 4,795 | ▲ 1,153 |
| 茨城県 | 1,872   | 2,053 | ▲ 181   |



国土交通省統計情報より

## ■ 観光業

銚子市では、11月26日（日）に全国各地のサバ料理が楽しめる「鯖（さば）サミット」が銚子第一卸売市場にて開催された。それぞれの産地から集まった関係者が、自慢の料理を振る舞うなどサバの魅力を発信し、活況であった。

旭市では、11月12日（日）に「旭市産業まつり」が開催され、旭市内から多くの出店団体が集まり、旭市の産業をPRした。当日は約4万人の来場者があり、大いに盛り上がりを見せた。

横芝光町では、来春オープンに向けてJR横芝駅前に観光案内所「ヨリドコロ」を整備し、駅前のにぎわい創出を目指す。1階では観光まちづくり協会が事務所を置き、観光客を案内するだけでなく、待合スペースや物販コーナーも作り、駅利用者に立ち寄ってもらう。2階は多目的スペースとし、イベント会場や待合所などとして利用する。

## ■ 不動産業

当金庫営業エリアにおける不動産動向は、依然として中古物件のニーズが高い。千葉駅周辺では、再開発により周辺の中古マンションの動きが活発化している。茨城県の神栖地区においては、物件が品薄の状態、販売価格も上昇傾向となっている。

## ■ 養豚業・畜産業

平成29年11月の東京市場での豚枝肉（上）卸売価格相場は581円/kgとなり、前月比で33円/kg値を上げた。前年同月比においては69円/kg値を上げた。

国産豚は病気等の影響によって市場に出回る数が依然として少ないため、国産豚を取り扱う加工業者からの需要は高まっている。

鶏卵（Mサイズ）卸売価格は平均228円/kgで、前月比17円/kg値を上げた。前年同月比では3円/kg値を下げた。

独）農畜産業振興機構／JA全農たまご(株) 統計情報より

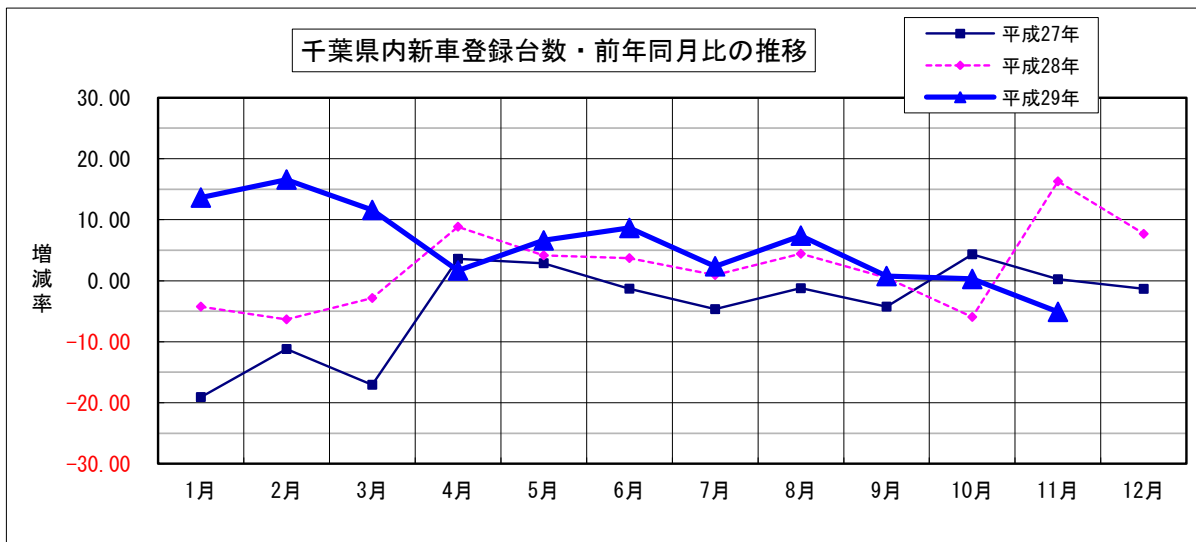
## ■ 自動車ディーラー

平成29年11月の千葉県新車登録台数は12,052台で、前月比112.39%（+1,329台）、前年同月比94.9%（▲648台）となった。

占拠率はトヨタが1位で43.9%を確保、2位はホンダ（13.8%）、3位は輸入車（13.4%）となった。

千葉県内新車登録台数状況（軽自動車を除く）

|     |    | H29年11月 | 前月     | 前月比     | 前年同月   | 前年比     |
|-----|----|---------|--------|---------|--------|---------|
| 乗用  | 普通 | 5,734   | 5,116  | 112.08% | 5,666  | 101.20% |
|     | 小型 | 4,561   | 4,028  | 113.23% | 5,108  | 89.29%  |
|     | 小計 | 10,295  | 9,144  | 112.59% | 10,774 | 95.55%  |
| 貨物  | 普通 | 529     | 493    | 107.30% | 609    | 86.86%  |
|     | 小型 | 770     | 756    | 101.85% | 851    | 90.48%  |
|     | 小計 | 1,299   | 1,249  | 104.00% | 1,460  | 88.97%  |
| 特殊等 | 特殊 | 388     | 277    | 140.07% | 402    | 96.52%  |
|     | バス | 70      | 53     | 132.08% | 64     | 109.38% |
|     | 小計 | 458     | 330    | 138.79% | 466    | 98.28%  |
| 総合計 |    | 12,052  | 10,723 | 112.39% | 12,700 | 94.90%  |



一社）日本自動車販売協会連合会 千葉県支部調べ

### 3. その他の動向

#### 求人

##### 有効求人倍率

(単位：倍、増減はポイント)

|              | H29年10月 | 前月   | 増減   | 前年同月 | 増減   |
|--------------|---------|------|------|------|------|
| 銚子公共職業安定所管内  | 1.03    | 0.99 | 0.04 | 0.94 | 0.09 |
| 茂原公共職業安定所管内  | 0.91    | 0.90 | 0.01 | 0.77 | 0.14 |
| いすみ公共職業安定所管内 | 1.04    | 0.93 | 0.11 | 0.87 | 0.17 |
| 成田公共職業安定所管内  | 1.45    | 1.38 | 0.07 | 1.39 | 0.06 |
| 佐原公共職業安定所管内  | 1.11    | 1.07 | 0.04 | 0.98 | 0.13 |
| 千葉県          | 1.30    | 1.25 | 0.05 | 1.19 | 0.11 |

有効求人倍率＝有効求人数÷有効求職者数

ハローワーク銚子/茂原/いすみ/成田/佐原 調べ

#### 倒産

平成29年11月の負債総額1,000万円以上を有する千葉県内企業倒産件数は23件で、前月及び前年同月比にて5件増加となった。

負債総額は24億7300万円で、前月比13億5900万円の増加。前年同月比では2億2800万円の増加となった。当月は負債総額1億円以上の企業倒産数が6件と増加（前月3件）したことが、負債総額増加の主な要因として挙げられる。

業種別では「建設業」と「卸売業」が各6件（構成比各26.1%）と最も多く、「サービス業他」が5件と続き、いずれも典型的な内需依存型産業が名を連ねた。

倒産形態では「破産」が18件（構成比78.3%）と最も多く、再生型の倒産は3か月連続で発生していない。

平成29年11月の企業倒産数は増加したものの、平成29年1月から11月までの累計件数は219件で前年比40件減少しており、依然として低い水準で推移しているが、今後経営改善が遅れている企業の淘汰が進み、緩やかなペースで企業倒産が増える可能性がある。

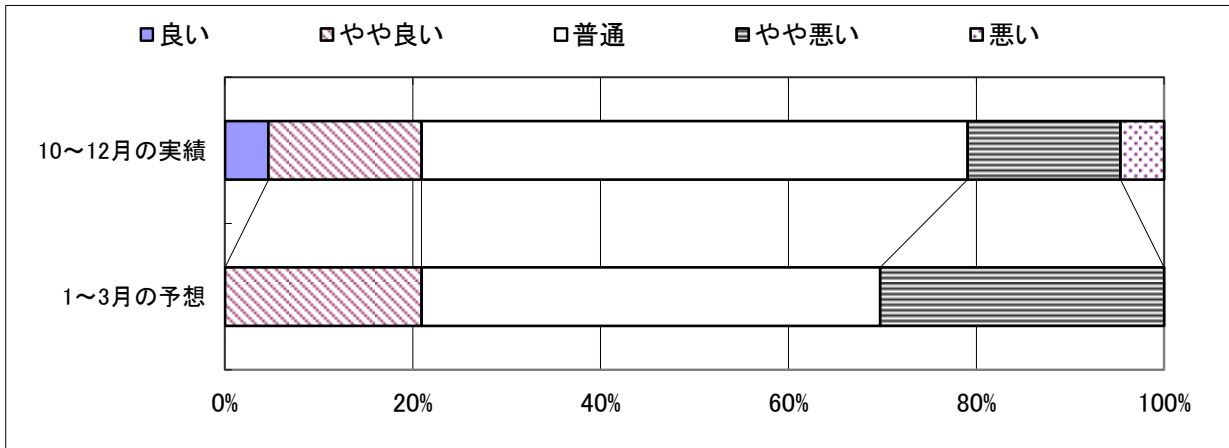
(株)東京商工リサーチ・千葉県内企業倒産状況より

## 特集

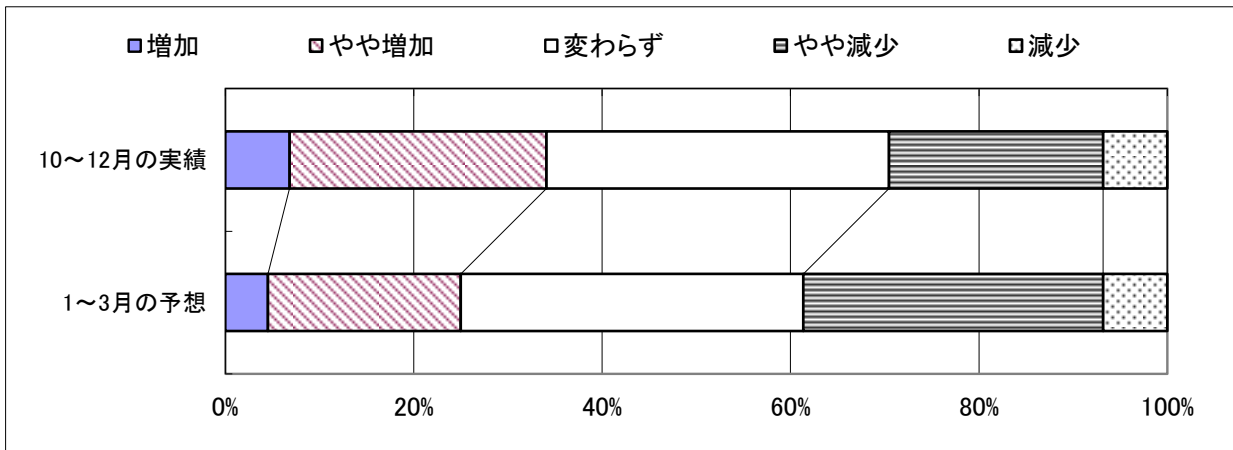
# 第170回全国中小企業景気動向調査 当金庫分集計速報

本調査は全国各地の信用金庫において、年4回、四半期ごとに対象先企業の景気動向を聴き取り調査し、信金中央金庫が分析・集計しているものです。  
 当金庫の対象先は営業店23店舗の顧客44先で、内訳は製造業15先、卸売業8先、小売業8先、サービス業4先、建設業6先、不動産業3先となっています。全国の集計結果は後日公表されますが、今回は11月中旬に行った当金庫の調査対象先の集計を、速報として掲載します。

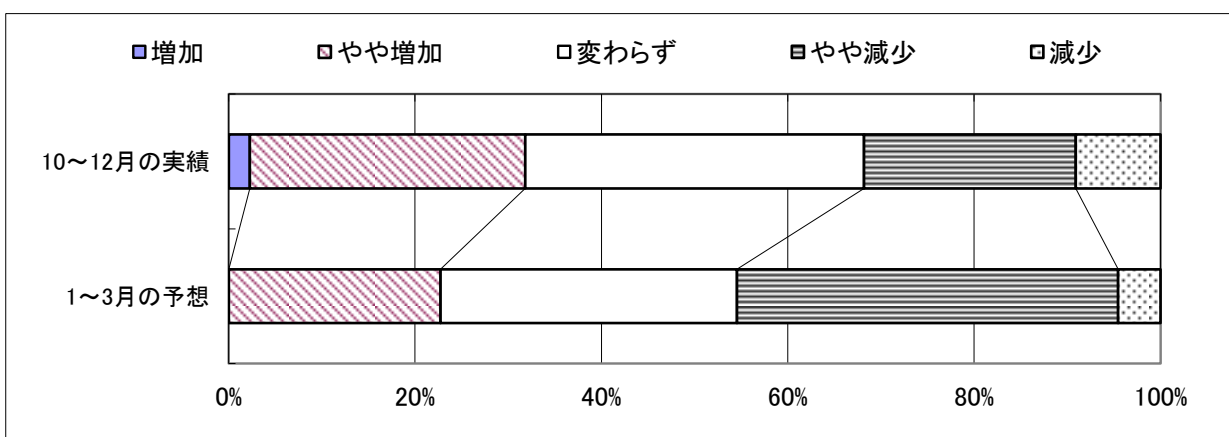
### ■ 業況



### ■ 売上

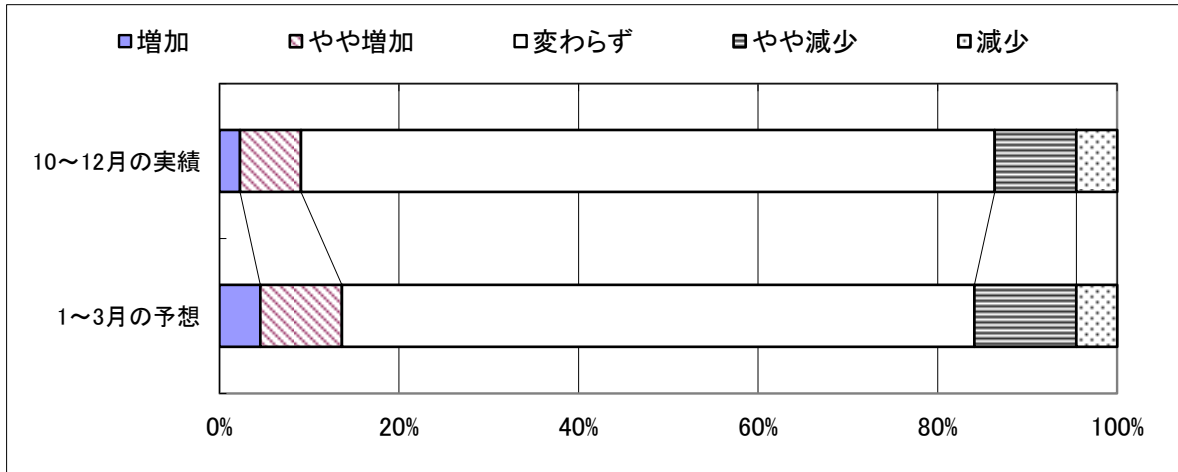


### ■ 収益

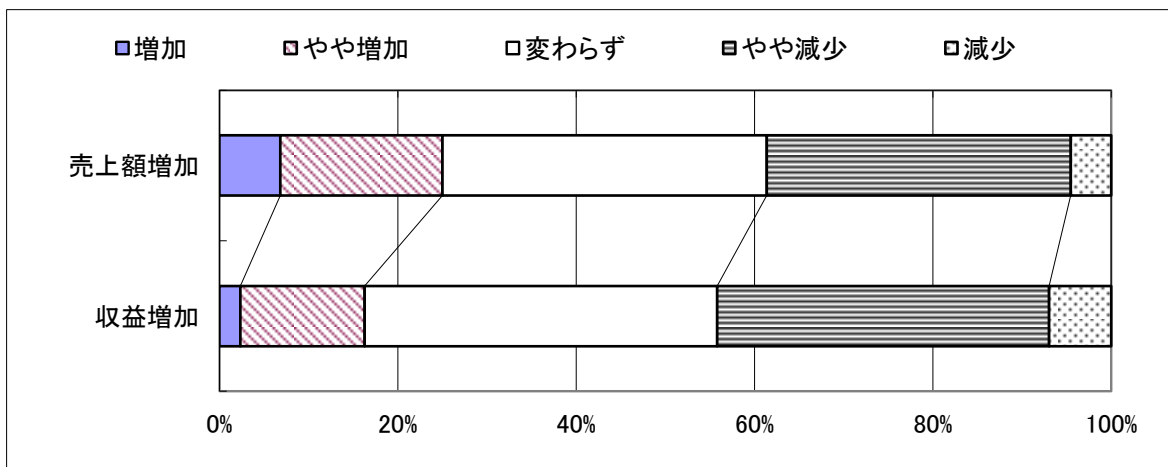




■ 資金繰り



■ 昨年同期比の売上・収益



経営上の問題点（業種別上位項目）

| 製造業  | 卸売業  | 小売業  | サービス業  | 建設業  | 不動産業  |
|--|--|--|--|--|---|
| <ul style="list-style-type: none"> <li>■ 売上高の停滞・減少</li> <li>■ 利幅の縮小</li> <li>■ 人手不足</li> <li>■ 原材料高</li> </ul> | <ul style="list-style-type: none"> <li>■ 売上高の停滞・減少</li> <li>■ 利幅の縮小</li> <li>■ 人件費の増加</li> <li>■ 人手不足</li> </ul> | <ul style="list-style-type: none"> <li>■ 売上高の停滞・減少</li> <li>■ 利幅の縮小</li> <li>■ 人手不足</li> <li>■ 取扱商品の陳腐化</li> </ul> | <ul style="list-style-type: none"> <li>■ 売上高の停滞・減少</li> <li>■ 人手不足</li> <li>■ 店舗・設備の狭小・老朽化</li> <li>■ 利幅の縮小</li> </ul> | <ul style="list-style-type: none"> <li>■ 同業者間の競争の激化</li> <li>■ 売上高の停滞・減少</li> <li>■ 合理化の不足</li> <li>■ 地場産業の衰退</li> </ul> | <ul style="list-style-type: none"> <li>■ 同業者間の競争の激化</li> <li>■ 売上高の停滞・減少</li> <li>■ 商品物件の不足</li> <li>■ 利幅の縮小</li> </ul> |

当面の重点経営施策（業種別上位項目）

| 製造業  | 卸売業   | 小売業  | サービス業  | 建設業   | 不動産業  |
|--|---|--|--|---|---|
| <ul style="list-style-type: none"> <li>■ 販路を広げる</li> <li>■ 経費を節減する</li> <li>■ 人材を確保する</li> <li>■ 情報力を強化する</li> </ul> | <ul style="list-style-type: none"> <li>■ 販路を広げる</li> <li>■ 経費を節減する</li> <li>■ 人材を確保する</li> <li>■ 流通経路の見直しをする</li> </ul> | <ul style="list-style-type: none"> <li>■ 品揃えを改善する</li> <li>■ 売れ筋商品を取り扱う</li> <li>■ 経費を節減する</li> <li>■ 仕入先を開拓・選別する</li> </ul> | <ul style="list-style-type: none"> <li>■ 販路を広げる</li> <li>■ 広告・宣伝を強化する</li> <li>■ 教育訓練を強化する</li> <li>■ 経費を節減する</li> </ul> | <ul style="list-style-type: none"> <li>■ 販路を広げる</li> <li>■ 経費を節減する</li> <li>■ 情報力を強化する</li> <li>■ 人材を確保する</li> <li>■ 技術力を高める</li> </ul> | <ul style="list-style-type: none"> <li>■ 販路を広げる</li> <li>■ 宣伝・広告を強化する</li> <li>■ 情報力を強化する</li> <li>■ 新しい事業を始める</li> </ul> |

銚子市  
銚子市漁業協同組合  
銚子商工会議所  
株式会社 東京商工リサーチ  
国土交通省 統計情報  
一般社団法人 日本自動車販売協会連合会 千葉県支部  
独立行政法人 農畜産業振興機構  
JA全農たまご 株式会社  
ハローワーク銚子  
ハローワーク茂原  
ハローワークいすみ  
ハローワーク成田  
ハローワーク佐原  
(順不同)

※ その他掲載データは当金庫独自の調査によるものです。

発行；銚子信用金庫  
編集；営業推進部  
住所；〒288-8686 銚子市双葉町5-5  
電話；0479-25-2121  
FAX；0479-24-4591  
E-mail；suishin@choshi-shinkin.co.jp  
URL；http://www.choshi-shinkin.co.jp

## ちょうしんきん ビジネス知恵袋のご案内

「取引先事業所の成長・発展」を目的に、経営コンサルティング企業の㈱タナベ経営とタイアップし、みなさまのビジネスを支える多彩な情報をインターネットを通じてご提供するサービスです。

【年会費】18,360円（うち消費税1,360円）

【ご入会】当金庫取引の有無は問いません。入会申込書は、お近くのちょうしんきん窓口またはご担当の営業担当者におたずねください。

### 経営情報レポート

業種別・機能別・経営テーマ別に分類。  
改善事例や経営ノウハウなど総数2,000種類の経営情報をご提供。

### 法律アドバイスネット

法律に関するQ&A4,000種類。申請書・申告書記載例300件、根拠条文も閲覧可能。

### ネット経営相談

企業経営に関するアドバイスネット。FAQを50件掲載。  
あらゆる経営のお悩みをご相談ください。専門コンサルタント、法律・税務の専門家がメールでアドバイスいたします。

### レポート・ネット

毎月配信するリーダーズ・レポートと地域版コンサル・レポートをご覧いただけます。

**その他のコンテンツを含めて、全16の充実したコンテンツが満載！  
みなさまのお申込みをお待ちしています。**