

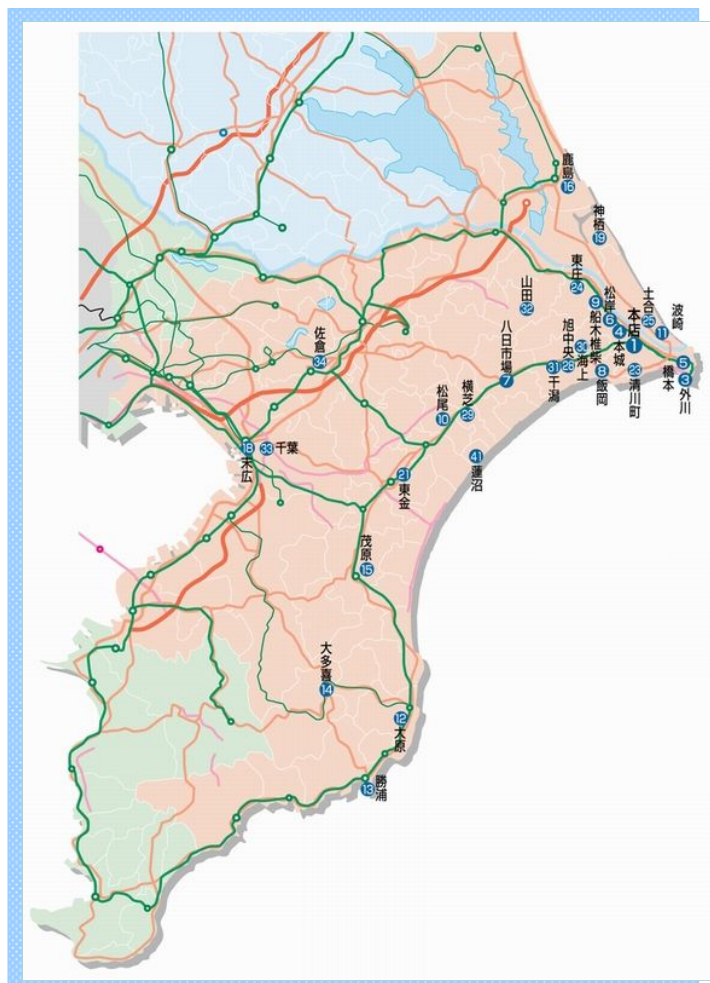
# 2017

3月号

## ちょうしんきん

# 景況レポート

### Economic Report of Sales Territory



1. 概 況

全体の景況感（全29店舗）

	好転	不変	悪化
前月と比較して	1	27	1
今後3か月程度の見通し	2	27	0

【漁業】

銚子港では依然としてサバ・イワシの水揚げが好調であり、巻き網船の出漁日数の増加によって、総水揚げ数量・金額ともに前月比で大幅な増加となった。

【農業】

キャベツ・ダイコンについては、国内の出荷量が少なく、価格相場は高値が続いている。

【商業】

商業全体の景況は、前月と比べてほぼ横ばいとなっている。消費者の節約志向は依然として強く、高額品販売が苦戦している。











【観光業】

観光オフシーズンであり、宿泊施設の稼働状況は低調となった。宴会施設の稼働状況については、歓送迎会等の取り込みに対し、早期に営業を実施した事業者は、良好な成果を上げている。

【養豚業】

外国産豚の輸入量は依然として増加傾向にある。国産豚は、PED等の影響によって出荷量が不足していることもあり、2月の価格相場は前月比で値を上げた。

<業種別天気図>

全 体	漁 業	水産加工業	農 業	商 業
				
建 設 業	観 光 業	不 動 産 業	養 豚 業	自 動 車
				

(前月と比較した当月の各業種の景況感を天気図で表示してみました。)



## 2. 主要業種別動向

### ■ 漁業・水産加工業

銚子港の平成29年2月の総水揚数量は41,871トンで、前年同月比▲1,490トンとなった。総水揚金額は3,196百万円で、前年同月比+174百万円となった。

サバの水揚量は前年同月に比べて減少したものの、イワシの水揚量は前年同月に比べて大幅に増加した。

依然としてサバ・イワシの水揚が好調であり、巻き網船の出漁日数の増加によって、総水揚数量・金額ともに前月比で大幅な増加となった。

波崎港所属の巻き網船団は、銚子近海でサバ中心の操業となった。総水揚は、前月比で数量・金額ともに増加となった。

勝浦港の総水揚数量は1,286トンで、前月比+987トンとなった。総水揚金額は540百万円で、前月比+339百万円となった。

水揚げされたサバは、前月から比べて脂の乗りが落ちているものもあり、また、この時期のサバは卵を持っているものが含まれていることから、品質は前月に比べて落ちている。

サバの水揚は引き続き好調を維持しており、市場に出回る数量も多いことから、水産加工業者や冷凍業者では、積極的な買付を行う業者が見うけられた。

### 銚子魚市場水揚高

銚子市漁業協同組合調べ

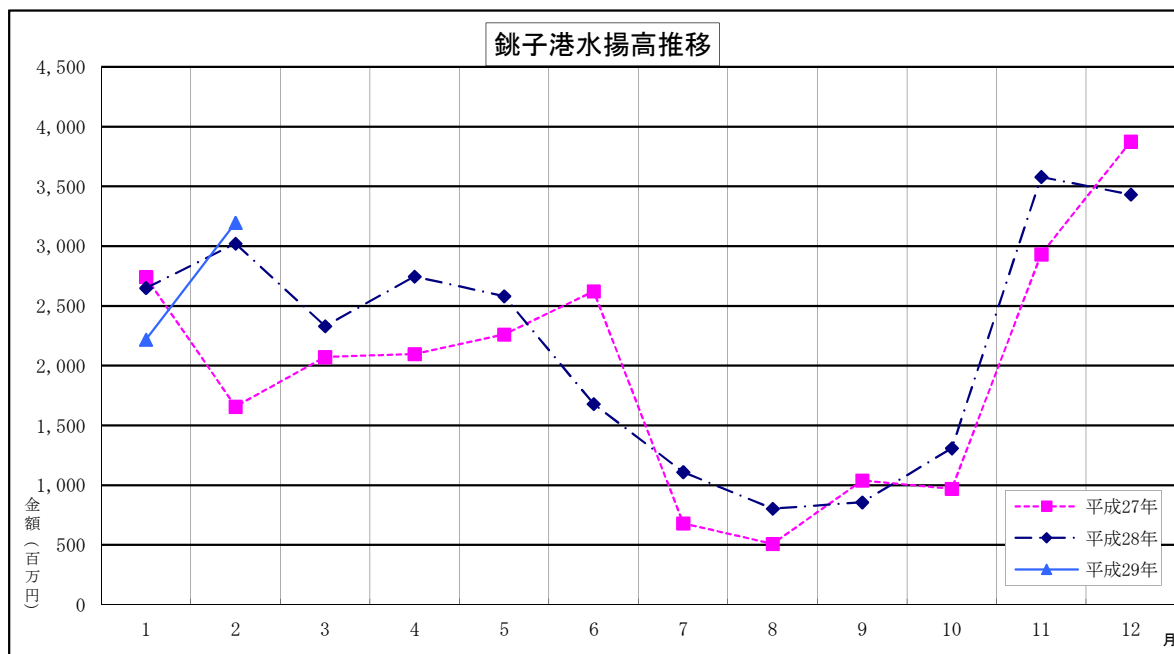
種類	区分	数量（トン）			金額（千円）		
		H29年2月	前年同月	前年同月比	H29年2月	前年同月	前年同月比
鰯		10,992	6,756	4,236	573,682	509,766	63,916
鯖		29,478	35,288	▲ 5,810	1,953,340	1,619,792	333,548
鰹		0	2	▲ 2	0	211	▲ 211
鰹・鯖		1,084	890	194	445,863	570,105	▲ 124,242
(内鰹一本釣)		0	0	0	0	0	0
秋刀魚		0	0	0	0	0	0
底曳		167	276	▲ 109	99,695	187,887	▲ 88,192
その他		150	149	1	123,815	134,020	▲ 10,205
合計		41,871	43,361	▲ 1,490	3,196,396	3,021,781	174,615

前月比	数量	180.58%
	金額	144.11%
前年同月比	数量	96.56%
	金額	105.78%

### 水揚日数



	H29年2月	H29年1月	H28年2月
鰯	8日	3日	13日
鯖	14日	8日	18日
鰹	0日	0日	1日
鰹・鯖	10日	16日	18日
(内鰹一本釣)	0日	0日	0日
秋刀魚	0日	0日	0日
底曳	15日	8日	22日
その他	23日	23日	24日



## ■ 農 業

銚子地区のキャベツの価格相場はLサイズ（10kg：8玉入り）800円～1,500円程で取引され、前月に比べて値を上げた。

ダイコンの価格相場は、Lサイズ（11.5kg：10本入り）800円～1,300円程で取引され、前月に比べて値を上げた。

キャベツ・ダイコンについては、国内の出荷量が少なく、価格相場は高値が続いている。

旭地区のキュウリ・トマトの価格相場は、キュウリが1本（等級：秀）5円～25円（前月比▲25円～▲10円）程度、トマトは1箱（4kg）300円～1,700円（前月比▲200円～±0円）程度で取引された。

横芝光町特産の「ひかりねぎ」は、1箱（5.5kg）2,000円～2,100円程度で取引され、前月と比べて価格相場に大きな変化はない。

## ■ 商 業

商業全体の景況は、前月と比べてほぼ横ばいとなっている。消費者の節約志向は依然として強く、高額品販売が苦戦している。

月末の金曜日の就業時間を早め、消費喚起へ繋げることを目的とした「プレミアムフライデー」が、2月24日（金）から始まった。大手商業施設や飲食店などは、割引セールや特別メニューといったキャンペーンを開始したが、制度の導入企業は少なく、今のところ消費喚起への効果は限定的である。

勝浦市では、平成28年度のふるさと納税寄付額が約20億円と、前年度の約13倍に急増する見込みとなっている。納税額の急増については、同市内の商店などで使用できる「かつうら七福感謝券」が、ふるさと納税の返礼品として加わったことが大きな要因としてあげられる。

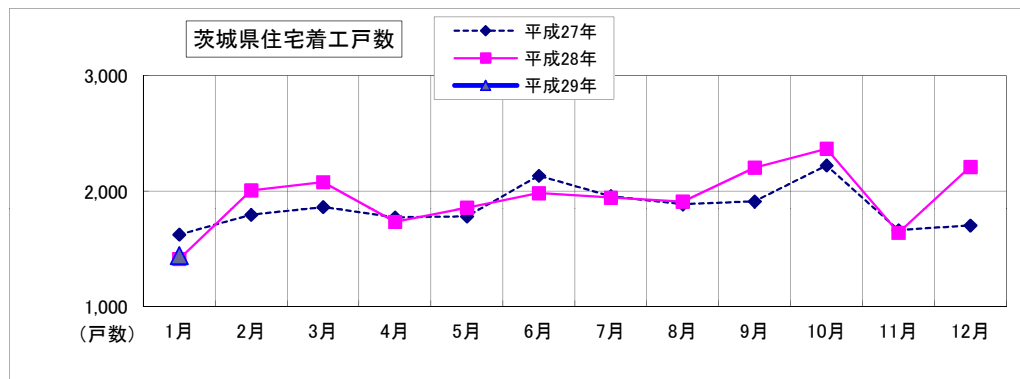
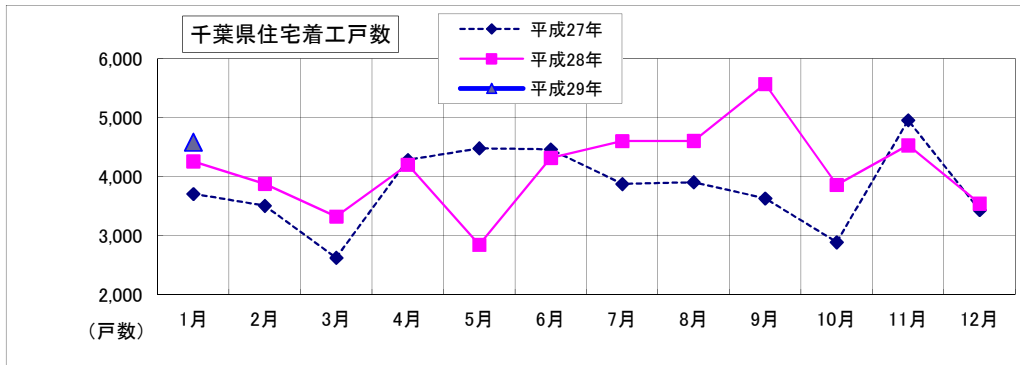
しかしながら、感謝券についてはインターネットでの転売等が再三問題視されたことにより、平成29年2月末で廃止された。

## ■ 建設業

平成29年1月の住宅着工戸数は、千葉県で4,588戸と前年同月比107.67% (+327戸)、茨城県では1,442戸で同102.12% (+30戸)となった。前月（平成28年12月）比においては、千葉県で+1,042戸、茨城県は▲769戸となった。

千葉県・茨城県の住宅着工推移は以下のとおり。

	H29年1月	前月戸数	増減
千葉県	4,588	3,546	1,042
茨城県	1,442	2,211	▲769



国土交通省統計情報より

## ■ 観光業

観光オフシーズンであり、宿泊施設の稼働状況は低調となった。宴会施設の稼働状況については、歓送迎会等の取り込みに対し、早期に営業を実施した事業者は、良好な成果を上げている。

勝浦市では2月24日（金）～3月5日（日）までの期間で「2017かつうらビッグひなまつり」が開催された。開催期間中は、約3万体の雛人形が、遠見岬神社の石段や市内の各商店などに展示され、大勢の観光客で賑わいをみせた。

銚子地区の遊漁船業は天候不順によって出船日数が少なく、予約状況においても低調となった。釣果は良好な状況にあることから、天候の回復による釣客の増加に期待を寄せている。

飯岡地区では2月下旬からフグを獲物とした操業が始まった。釣果は良好であり、今後の集客の増加に期待を寄せている。

## ■ 不動産業

千葉市内の賃貸物件の動向については、年度切替に向けて学生向けのアパートを中心に問い合わせが増えている。また、千葉駅周辺エリアでは、千葉駅の一部リニューアルによる波及効果で、賃貸物件の引き合いが増えている。

千葉市内の物件売買動向については、2~3LDKの中古マンションの販売状況が良好となっている。

銚子市内では、春日小学校通学エリア内の小規模分譲計画が複数あり、ファミリー向けの住宅新築需要は依然として高く、大手住宅メーカーからの宅地斡旋依頼も多い。

## ■ 養豚業・畜産業

平成29年2月の東京市場での豚枝肉（上）卸売価格相場は520円/kgとなり、前月比で27円/kg値を上げた。前年同月比においては1円/kg値を下げた。

外国産豚の輸入量は依然として増加傾向にある。国産豚は、PED等の影響によって出荷量が不足していることもあり、2月の価格相場は前月比で値を上げた。

鶏卵（Mサイズ）卸売価格は平均204円/kgで、前月比25円/kg値を上げた。前年同月比においては5円/kg値を下げた。

独）農畜産業振興機構／JA全農たまご(株) 統計情報より

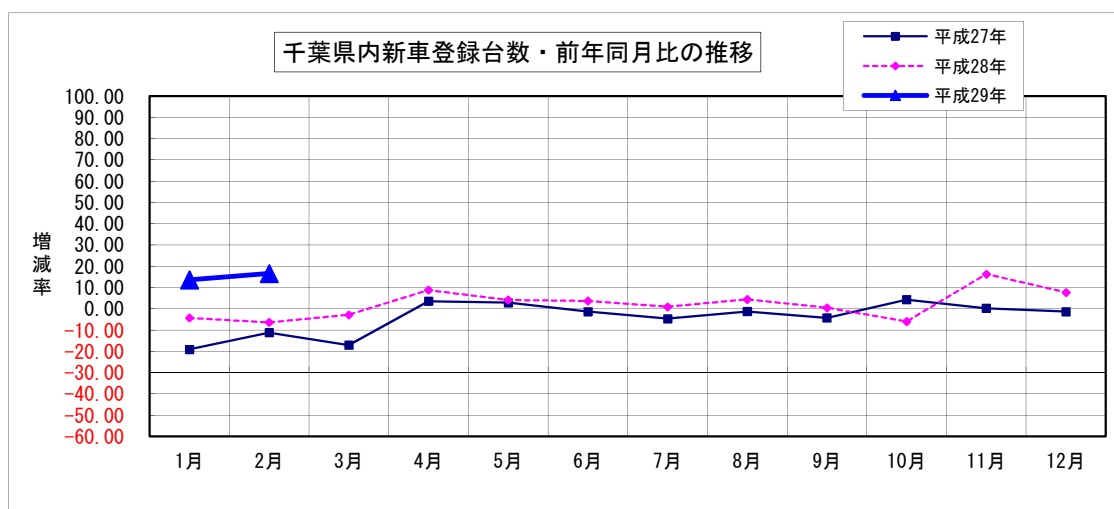
## ■ 自動車ディーラー

平成29年2月の千葉県新車登録台数は14,254台で、前月比117.44%（+2,117台）、前年同月比116.59%（+2,028台）となった。

占拠率はトヨタが1位で44.0%を確保、2位は3ヵ月連続で日産（14.2%）、3位はホンダ（13.4%）となった。

千葉県内新車登録台数状況（軽自動車を除く）

		H29年2月	前月	前月比	前年同月	前年比
乗用	普通	6,698	5,703	117.45%	6,011	111.43%
	小型	5,641	4,836	116.65%	4,495	125.49%
	小計	12,339	10,539	117.08%	10,506	117.45%
貨物	普通	552	473	116.70%	545	101.28%
	小型	914	826	110.65%	840	108.81%
	小計	1,466	1,299	112.86%	1,385	105.85%
特殊等	特殊	331	239	138.49%	257	128.79%
	バス	118	60	196.67%	78	151.28%
	小計	449	299	150.17%	335	134.03%
総合計		14,254	12,137	117.44%	12,226	116.59%



一社) 日本自動車販売協会連合会 千葉県支部調べ

### 3. その他の動向

#### 求人

##### 有効求人倍率

(単位：倍、増減はポイント)

	H29年1月	前月	増減	前年同月	増減
銚子公共職業安定所管内	0.93	0.90	0.03	0.82	0.11
茂原公共職業安定所管内	0.78	0.79	▲ 0.01	0.75	0.03
いすみ公共職業安定所管内	0.96	0.91	0.05	0.88	0.08
成田公共職業安定所管内	1.48	1.47	0.01	1.35	0.13
佐原公共職業安定所管内	1.06	1.00	0.06	0.81	0.25
千葉県	1.27	1.26	0.01	1.16	0.11

有効求人倍率＝有効求人数÷有効求職者数

ハローワーク銚子/茂原/いすみ/成田/佐原 調べ

#### 倒産

平成29年2月の負債総額1,000万円以上を有する千葉県内企業倒産件数は19件で、前月比5件の増加、前年同月比では2件の減少となった。

負債総額は13億7,400万円で、前月比8億6,000万円の減少、前年同月比2億4,000万円の減少となった。

業種別では「サービス業他」が9件（構成比各47.4%）と最も多く、「建設業」が6件（構成比31.6%）と続いた。「サービス業他」は4ヵ月連続の最多であり、内需型産業の低迷が懸念される。

倒産形態別では、「破産」が17件（構成比89.5%）と、消滅型の法的申立による倒産が圧倒的な比率を占めており、再生型の倒産は6ヶ月連続で発生していない。

依然として企業倒産数は低い水準で抑えられているものの、資金繰り緩和策で延命している企業が、業績浮揚のきっかけを掴んで経営再建を果たすことは容易ではなく、経営再建ビジョンの示せぬ企業は、自力再建を断念せざるを得ない状況も垣間見える。

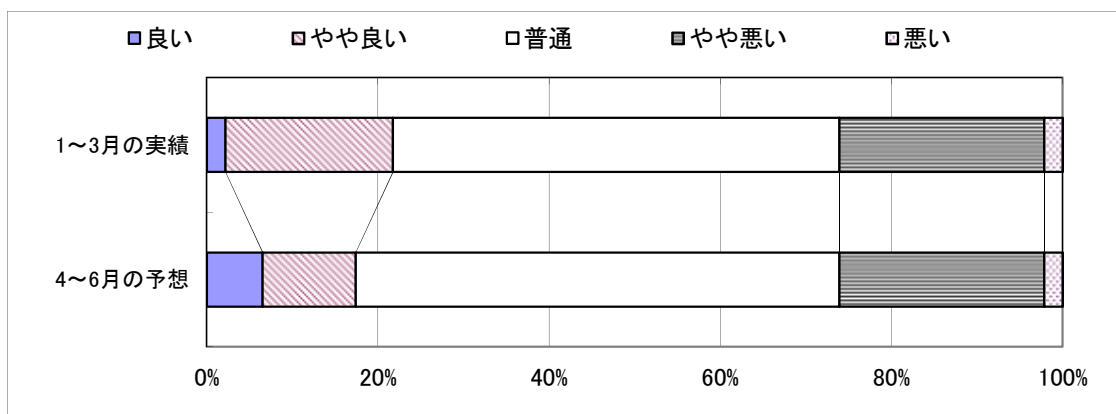
平成28年に確認された千葉県内における休廃業・解散企業は946社を超え、同期間の企業倒産278件を大きく上回った。経営者の高齢化や事業承継の難しさが休廃業・解散の背景にあると考えられ、先行きの展望の描けない企業経営者が多くいることが示されており、倒産予備軍は多いと言える。

(株)東京商工リサーチ・千葉県内企業倒産状況より

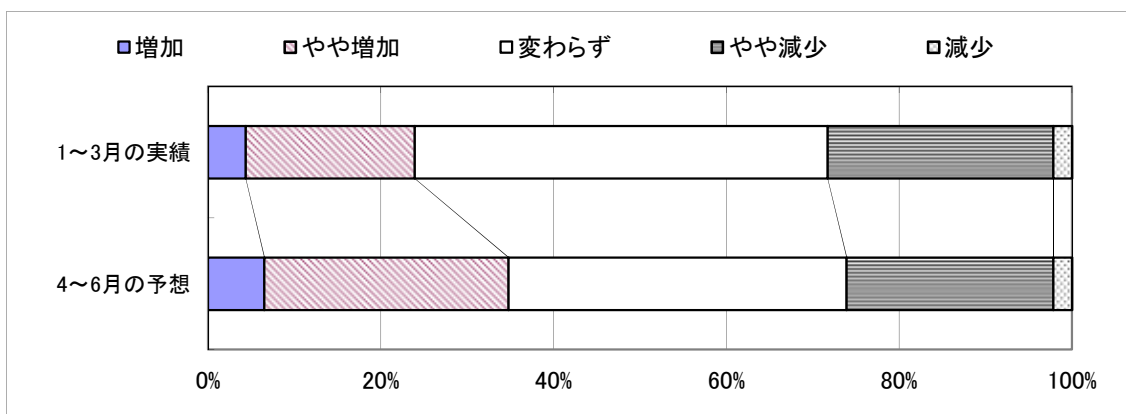
## 特集 第167回全国中小企業景気動向調査 当金庫分集計速報

本調査は全国各地の信用金庫において、年4回、四半期ごとに対象先企業の景気動向を聴き取り調査し、信金中央金庫が分析・集計しているものです。  
 当金庫の対象先は営業店23店舗の顧客46先で、内訳は製造業17先、卸売業8先、小売業7先、サービス業4先、建設業6先、不動産業4先となっています。全国の集計結果は後日公表されますが、今回は2月中旬に行った当金庫の調査対象先の集計を、速報として掲載します。

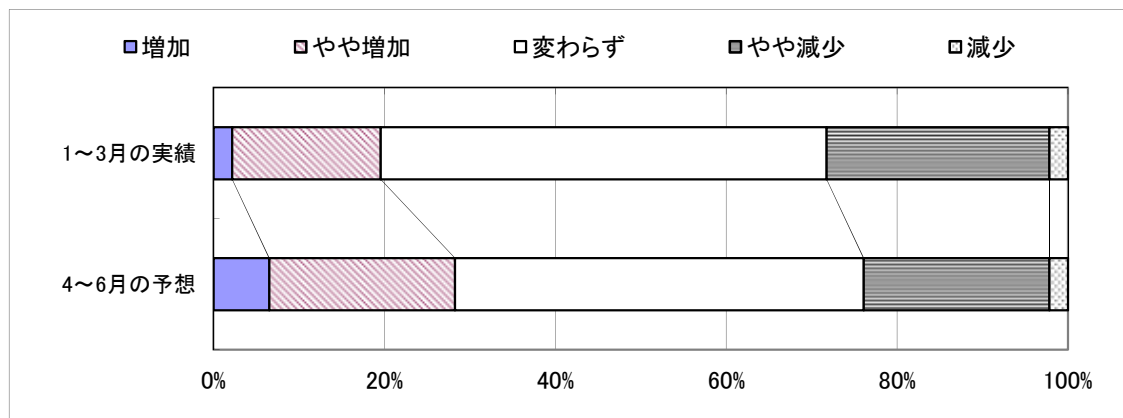
### ■ 業況



### ■ 売上

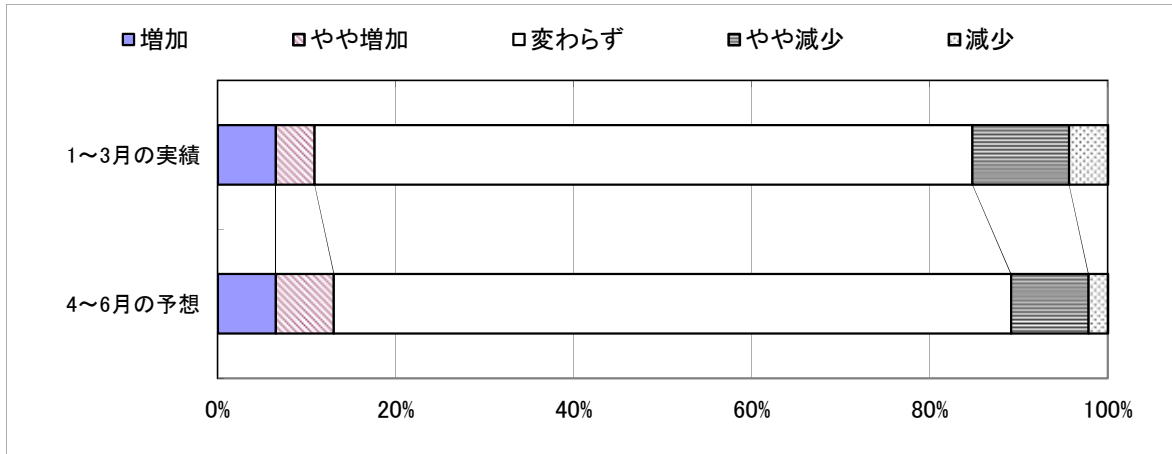


### ■ 収益

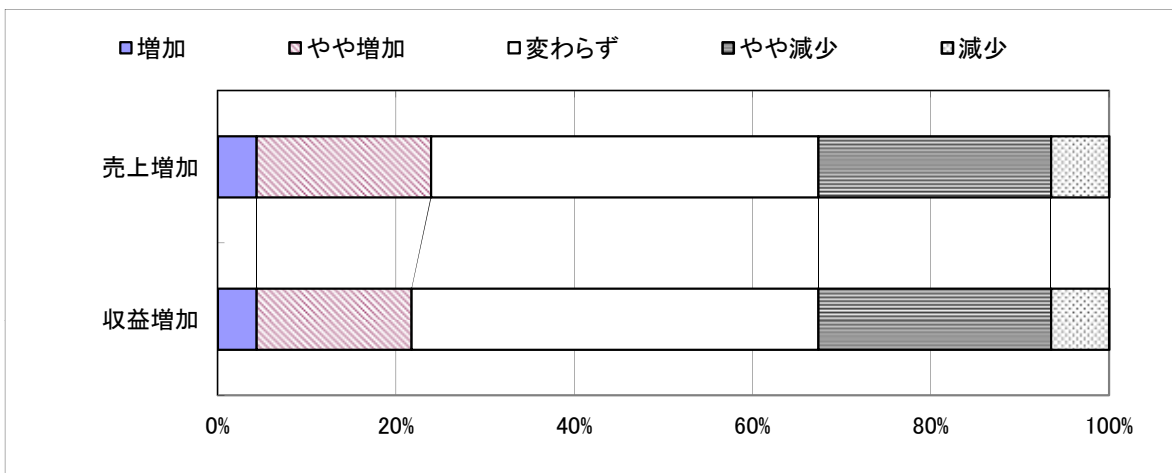




■ 資金繰り



■ 昨年同期比の売上・収益



経営上の問題点（業種別上位項目）

製造業	卸売業	小売業	サービス業	建設業	不動産業
<ul style="list-style-type: none"> <li>■ 売上の停滞・減少</li> <li>■ 人手不足</li> <li>■ 同業者間の競争の激化</li> </ul>	<ul style="list-style-type: none"> <li>■ 売上の停滞・減少</li> <li>■ 利幅の縮小</li> <li>■ 販売商品の不足</li> </ul>	<ul style="list-style-type: none"> <li>■ 売上の停滞・減少</li> <li>■ 商圏人口の減少</li> <li>■ 商店街の集客力の低下</li> </ul>	<ul style="list-style-type: none"> <li>■ 人手不足</li> <li>■ 人件費の増加</li> <li>■ 売上の停滞・減少</li> </ul>	<ul style="list-style-type: none"> <li>■ 地場産業の衰退</li> <li>■ 利幅の縮小</li> <li>■ 人手不足</li> </ul>	<ul style="list-style-type: none"> <li>■ 利幅の縮小</li> <li>■ 同業者間の競争の激化</li> <li>■ 商品物件の不足</li> </ul>

当面の重点経営施策（業種別上位項目）

製造業	卸売業	小売業	サービス業	建設業	不動産業
<ul style="list-style-type: none"> <li>■ 販路を広げる</li> <li>■ 経費を節減する</li> <li>■ 人材を確保する</li> </ul>	<ul style="list-style-type: none"> <li>■ 販路を広げる</li> <li>■ 経費を節減する</li> <li>■ 人材を確保する</li> </ul>	<ul style="list-style-type: none"> <li>■ 売れ筋商品を取扱う</li> <li>■ 経費を節減する</li> <li>■ 仕入先を開拓・選別する</li> </ul>	<ul style="list-style-type: none"> <li>■ 販路を広げる</li> <li>■ 人材を確保する</li> <li>■ 経費を節減する</li> </ul>	<ul style="list-style-type: none"> <li>■ 経費を節減する</li> <li>■ 情報力を強化する</li> <li>■ 販路を広げる</li> </ul>	<ul style="list-style-type: none"> <li>■ 販路を広げる</li> <li>■ 宣伝・広告を強化する</li> <li>■ 情報力を強化する</li> </ul>

銚子市  
銚子市漁業協同組合  
銚子商工会議所  
株式会社 東京商工リサーチ  
国土交通省 統計情報  
一般社団法人 日本自動車販売協会連合会 千葉県支部  
独立行政法人 農畜産業振興機構  
JA全農たまご 株式会社  
ハローワーク銚子  
ハローワーク茂原  
ハローワークいすみ  
ハローワーク成田  
ハローワーク佐原  
(順不同)

※ その他掲載データは当金庫独自の調査によるものです。

発 行；銚子信用金庫  
編 集；営業推進部  
住 所；〒288-8686 銚子市双葉町5-5  
電 話；0479-25-2121  
F A X；0479-24-4591  
E-mail；suishin@choshi-shinkin.co.jp  
U R L；http://www.choshi-shinkin.co.jp

## ちょうしんきん ビジネス知恵袋のご案内

「取引先事業所の成長・発展」を目的に、経営コンサルティング企業の㈱タナベ経営と  
タイアップし、みなさまのビジネスを支える多彩な情報をインターネットを通じて  
ご提供するサービスです。

【年会費】18,360円（うち消費税1,360円）

【ご入会】当金庫取引の有無は問いません。入会申込書は、お近くのちょうしんきん窓口  
またはご担当の営業担当者におたずねください。

### 経営情報レポート

業種別・機能別・経営テーマ別に分類。  
改善事例や経営ノウハウなど総数2,000種類の経営情報をご提供。

### 法律アドバイスネット

法律に関するQ&A4,000種類。申請書・申告書記載例300件、根拠条文も閲覧可能。

### ネット経営相談

企業経営に関するアドバイスネット。FAQを50件掲載。  
あらゆる経営のお悩みをご相談ください。専門コンサルタント、法律・税務の専門家が  
メールでアドバイスいたします。

### レポート・ネット

毎月配信するリーダーズ・レポートと地域版コンサル・レポートをご覧いただけます。

**その他のコンテンツを含めて、全16の充実したコンテンツが満載！  
みなさまのお申込みをお待ちしています。**