

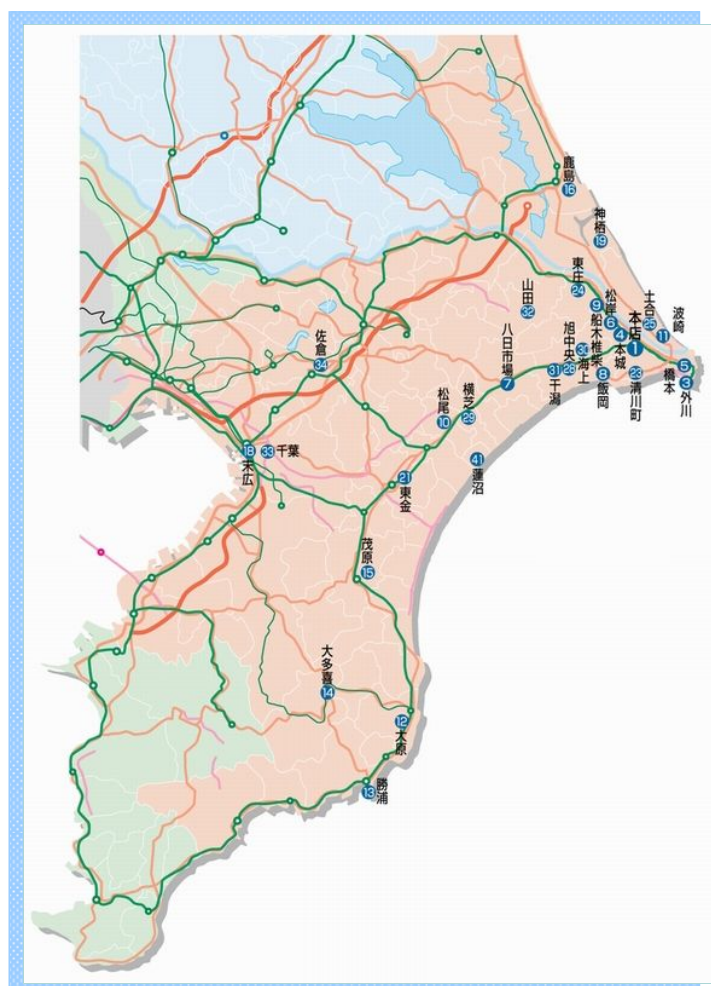
2016

12月号

ちょうしんきん

景況レポート

Economic Report of Sales Territory



1. 概 況

全体の景況感（全29店舗）

	好転	不変	悪化
前月と比較して	3	25	1
今後3か月程度の見通し	3	25	1

【漁業】

銚子港では、11月からサバの水揚げが本格的に始まっており、サバの大漁によって総水揚げは前月比、前年同月比ともに大幅な増加となった。

【農業】

銚子地区ではキャベツの出荷が始まっているものの、9月の悪天候の影響によって生育が遅れており、出荷量は例年に比べて少ない状況にある。価格はLサイズ（10kg：8玉入り）1,000円～1,100円程で取引され、前月に比べて値を下げた。

【商業】

気温の低下によって冬物衣料の需要が高まっており、衣料品小売業では例年に比べて、客足が好調となる事業者も見うけられた。

野菜の消費動向については、価格の高騰によって、買い控えが続いている状況が窺える。










【観光業】

大多喜町の養老溪谷では、紅葉のシーズンを迎えたことから、平日も含め、大勢の観光客で賑わいをみせた。

【養豚業】

出荷豚数が増加基調にあることから、円高情勢による飼料価格の値下げにより、収益改善が進む事業者も見うけられる。例年、12月の出荷豚数は増加する傾向にあり、市場の需要拡大による価格相場の上昇に期待が寄せられる。

<業種別天気図>

全 体	漁 業	水産加工業	農 業	商 業
				
建設業	観光業	不動産業	養豚業	自動車
				

(前月と比較した当月の各業種の景況感を天気図で表示してみました。)



2. 主要業種別動向

■ 漁業・水産加工業

銚子港の平成28年11月の総水揚数量は35,829トンで、前年同月比+11,189トンとなった。総水揚金額は3,579百万円で、前年同月比+647百万円となった。

11月からサバの水揚が本格的に始まっており、サバの大漁によって総水揚高は前月比、前年同月比ともに大幅な増加となった。

国内のサンマ漁は、不漁であった昨年の実績より、更に下回る公算が大きいと示唆されている。一方で、銚子港の9月～11月のサンマの水揚は、6,547トン、1,219百万円と前年同期（5,783トン、1,000百万円）と比べて増加となっている。

勝浦港の水揚数量は385トンで、前月比+244トンとなった。水揚金額は311百万円で、前月比+144百万円となった。

八戸から銚子の北部太平洋主要漁港では、サバの秋漁が本格的に始まっており、各漁港を活気づかせている。

水揚されたサバの魚体は小型であるものの、300gが主体となっており、前年同期に比べて大きさは増している。また、粗脂肪量は大多数が20%を超えている状態であり、小型であっても脂の乗りは良い。

サバを取扱う水産加工業者は、国産サバの小型化が解消され、ノルウェーサバの価格が低下することを期待する事業者も多く、大型サバの水揚増加に期待を寄せている。

銚子魚市場水揚高

銚子市漁業協同組合調べ

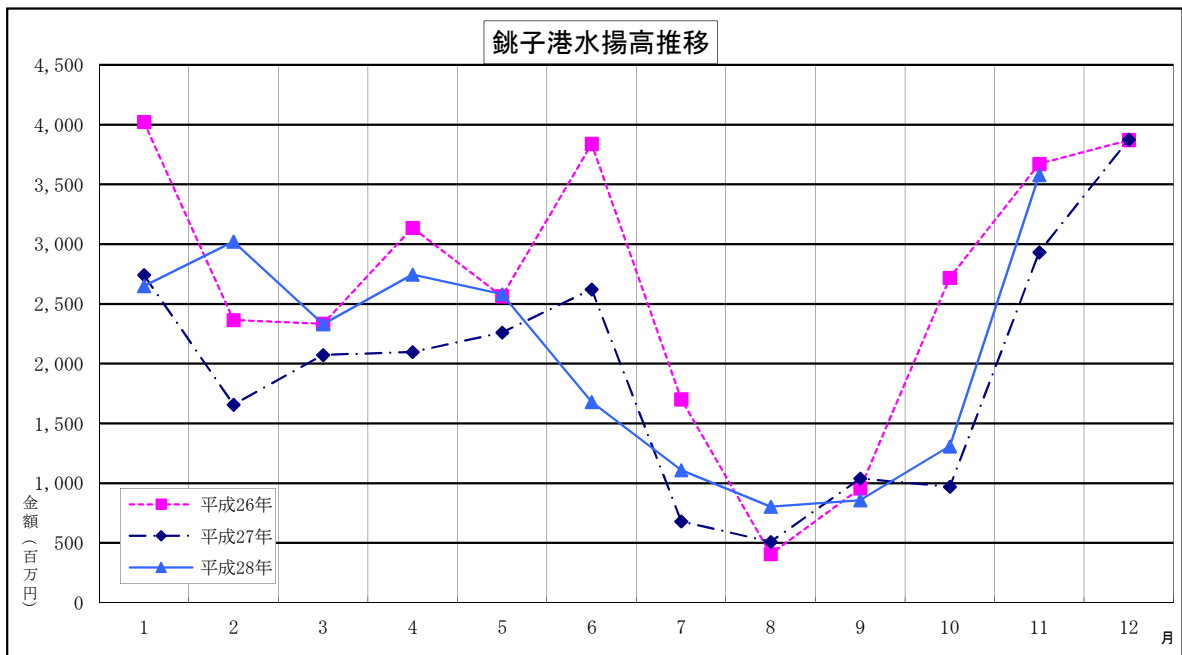
種類	区分	数量（トン）			金額（千円）		
		H28年11月	前年同月	前年同月比	H28年11月	前年同月	前年同月比
鰯		0	603	▲ 603	0	32,754	▲ 32,754
鯖		32,412	19,238	13,174	2,448,044	1,587,711	860,333
鰹		56	151	▲ 95	11,492	23,562	▲ 12,070
鰹・鮪		734	627	107	560,387	549,989	10,398
(内鰹一本釣)		1	0	1	224	0	224
秋刀魚		2,286	3,743	▲ 1,457	372,587	560,874	▲ 188,287
底曳		166	121	45	78,471	64,756	13,715
その他		175	157	18	108,574	112,849	▲ 4,275
合計		35,829	24,640	11,189	3,579,556	2,932,495	647,061

前月比	数量	774.51%
	金額	273.52%
前年同月比	数量	145.41%
	金額	122.07%

水揚日数



	H28年11月	H28年10月	H27年11月
鰯	0日	2日	2日
鯖	15日	5日	14日
鰹	5日	6日	5日
鰹・鮪	18日	20日	19日
(内鰹一本釣)	1日	0日	0日
秋刀魚	17日	9日	17日
底曳	18日	19日	21日
その他	24日	25日	23日



■ 農 業

銚子地区ではキャベツの出荷が始まっているものの、9月の悪天候の影響によって生育が遅れており、出荷量は例年に比べて少ない状況にある。価格はLサイズ（10kg：8玉入り）1,000円～1,100円程で取引され、前月に比べて値を下げた。

ダイコンの価格は、Lサイズ（11.5kg：10本入り）1,000円～1,100円程で取引され、前月と大きな変動はない。

旭地区のキュウリ・トマトの価格相場は、キュウリが1本（等級：秀）15円～40円（前月比▲5円～▲10円）程度、トマトは1箱（4kg）700円～2,500円（前月比▲300円～+200円）程度で取引された。

横芝光町特産の「ひかりねぎ」は、9月の悪天候の影響によって、例年よりも収穫が遅れていることから、出荷量も少ない状況にある。価格は1箱（5.5kg）2,100円程度で取引された。

■ 商 業

気温の低下によって冬物衣料の需要が高まっており、衣料品小売業では例年に比べて、客足が好調となる事業者も見うけられた。

野菜の消費動向については、価格の高騰によって、買い控えが続いている状況が窺える。

飲食業では早くも、忘年会シーズンを迎え活況となる店舗が見うけられており、今後の集客に期待が寄せられている。

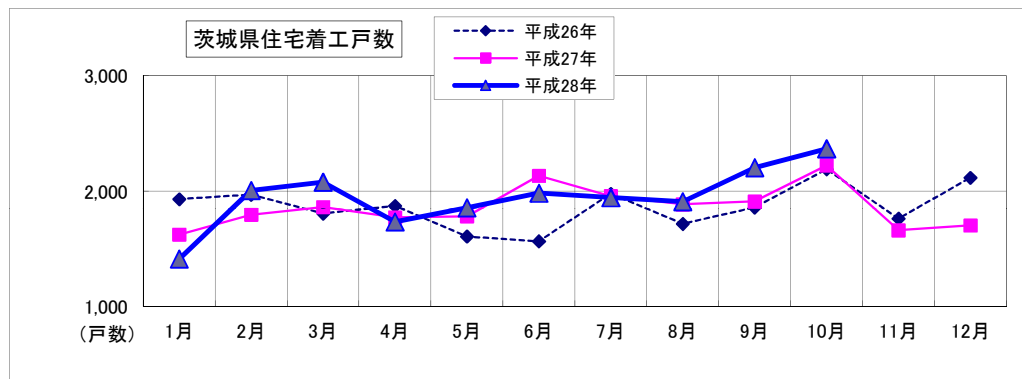
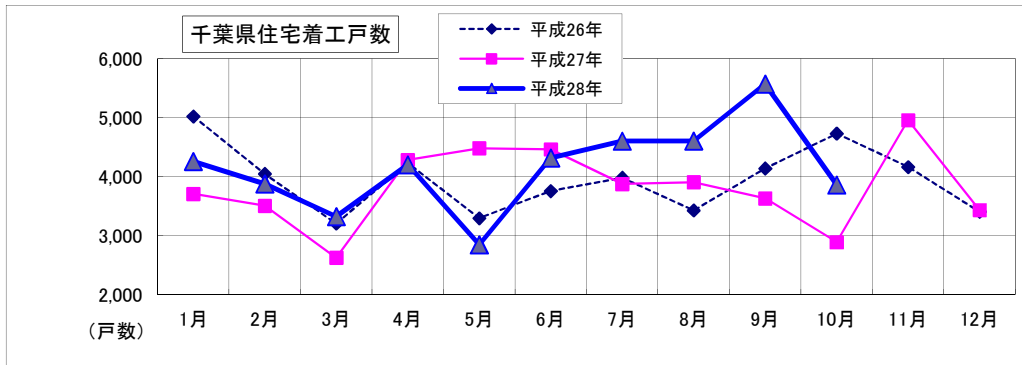
銚子市、旭市、神栖市の飲食店7店舗では、銚子漁港に水揚げされた700g超の大型サバをコース料理として提供する「銚子極上さば料理祭」が開催されている。料理祭は、サバの産地・銚子をPRして、全国のサバ好きを呼び込もうと毎年行われ、7回目の今年は、新たに『しゃぶしゃぶコース』がメニューに加わった。開催期間は11月19日から来年1月22日までの約2ヵ月間となっている。

■ 建設業

平成28年10月の住宅着工戸数は、千葉県で3,863戸と前年同月比133.62% (+972戸)、茨城県では2,369戸で同106.51% (+145戸)となった。前月（平成28年9月）比においては、千葉県で▲1,710戸、茨城県は+164戸となった。

千葉県・茨城県の住宅着工推移は以下のとおり。

	H28年10月	前月戸数	増減
千葉県	3,863	5,573	▲ 1,710
茨城県	2,369	2,205	164



国土交通省統計情報より

■ 観光業

宿泊施設の11月の稼働状況は、全体的に低調な稼働となった。

大多喜町の養老溪谷では、紅葉のシーズンを迎えたことから、平日も含め、大勢の観光客で賑わいをみせた。

旭市では「旭市産業まつり」が11月13日（日）に開催され、農産物や特産品を買い求める人、体験・PRブースで楽しむ人など、約4万5千人の来場客で賑わった。

勝浦市では「かつうら魅力市」が11月5日（土）に開催され、県内からの出店者約50店舗による魚介類・農産物・特産品などの販売の他、B-1グランプリ入賞実績のある4団体が出店するなど、会場は約3万1千人の来場客で賑わいをみせた。

■ 不動産業

千葉県内の賃貸物件に関する動向は、年度切替の時期を見越した引き合いが増えてきており、今後、3月までは更に増加する見通しとなっている。

11月30日に閉店した千葉パルコ跡地に、マンションや商業施設からなる、複合施設を建設する計画が発表された。今後、跡地を買収する事業者と、地権者の契約が完了次第、着工する予定であり、2020年の開業を目指している。

■ 養豚業・畜産業

平成28年11月の東京市場での豚枝肉（上）卸売価格相場は512円/kgとなり、前月比で26円/kg値を上げた。前年同月比においても29円/kg値を上げた。

出荷豚数が増加基調にあることから、円高情勢による飼料価格の値下げにより、収益改善が進む事業者も見られる。例年、12月の出荷豚数は増加する傾向にあり、市場の需要拡大による価格相場の上昇に期待が寄せられる。

鶏卵（Mサイズ）卸売価格は平均231円/kgで、前月比20円/kg値を上げた。前年同月比においては21円/kg値を下げた。

独) 農畜産業振興機構 / J A全農たまご(株) 統計情報より

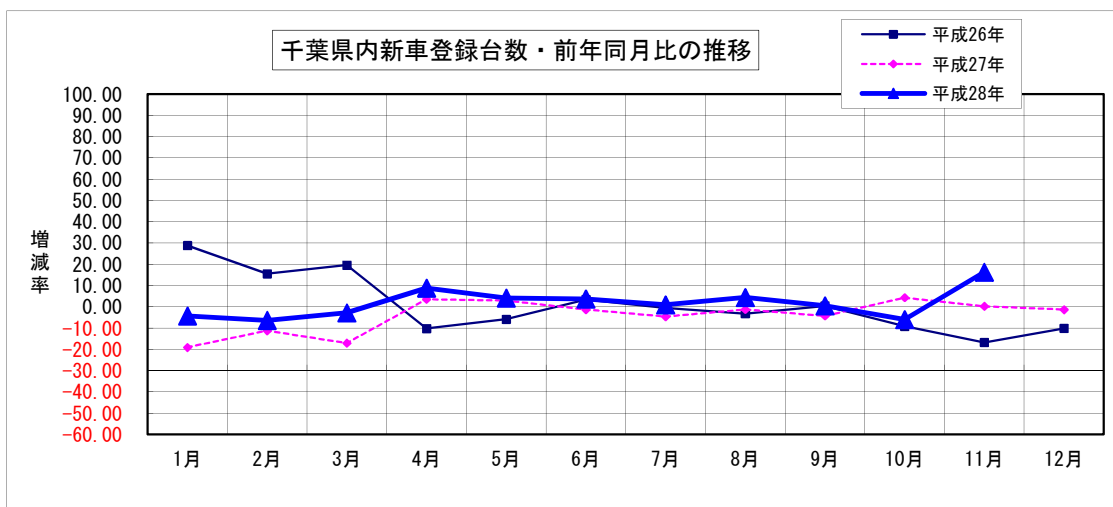
■ 自動車ディーラー

平成28年11月の千葉県新車登録台数は12,700台で、前月比118.78%（+2,008台）、前年同月比116.29%（+1,779台）となった。

占拠率はトヨタが1位で42.3%を確保、2位はホンダ（14.0%）、3位は日産（12.8%）となった。

千葉県内新車登録台数状況（軽自動車を除く）

		H28年11月	前月	前月比	前年同月	前年比
乗用	普通	5,666	4,917	115.23%	4,646	121.95%
	小型	5,108	4,174	122.38%	4,318	118.30%
	小計	10,774	9,091	118.51%	8,964	120.19%
貨物	普通	609	420	145.00%	578	105.36%
	小型	851	764	111.39%	980	86.84%
	小計	1,460	1,184	123.31%	1,558	93.71%
特殊等	特殊	402	332	121.08%	327	122.94%
	バス	64	85	75.29%	72	88.89%
	小計	466	417	111.75%	399	116.79%
総合計		12,700	10,692	118.78%	10,921	116.29%



一社) 日本自動車販売協会連合会 千葉県支部調べ

3. その他の動向

求人

有効求人倍率

(単位：倍、増減はポイント)

	H28年10月	前月	増減	前年同月	増減
銚子公共職業安定所管内	0.94	0.98	▲ 0.04	0.79	0.15
茂原公共職業安定所管内	0.77	0.80	▲ 0.03	0.63	0.14
いすみ公共職業安定所管内	0.87	0.87	0.00	0.69	0.18
成田公共職業安定所管内	1.39	1.33	0.06	1.25	0.14
佐原公共職業安定所管内	0.98	0.93	0.05	0.76	0.22
千葉県	1.19	1.16	0.03	1.07	0.12

有効求人倍率＝有効求人数÷有効求職者数

ハローワーク銚子/茂原/いすみ/成田/佐原 調べ

倒産

平成28年11月の負債総額1,000万円以上を有する千葉県内企業倒産件数は18件で、前月比5件の減少、前年同月比1件の減少となった。

負債総額は22億4,500万円で、前月比21億4,500万円の減少、前年同月比20億400万円の減少となった。

産業別では「建設業」、「運輸業」、「サービス業他」が各5件（構成比各27.8%）で上位を占め、件数自体は低い水準で抑えられた。

倒産形態別では、「破産」が16件（構成比88.9%）と最多であり、再生型の企業倒産は発生していない。

しかし、前月に続いて再生可能な事業を別会社に切り離れたうえで、特別清算を選択する事実上の再生スキームが見られ、今後は民事再生法や会社更生法といった、法的再建型倒産を選択しないケースが増える可能性もある。

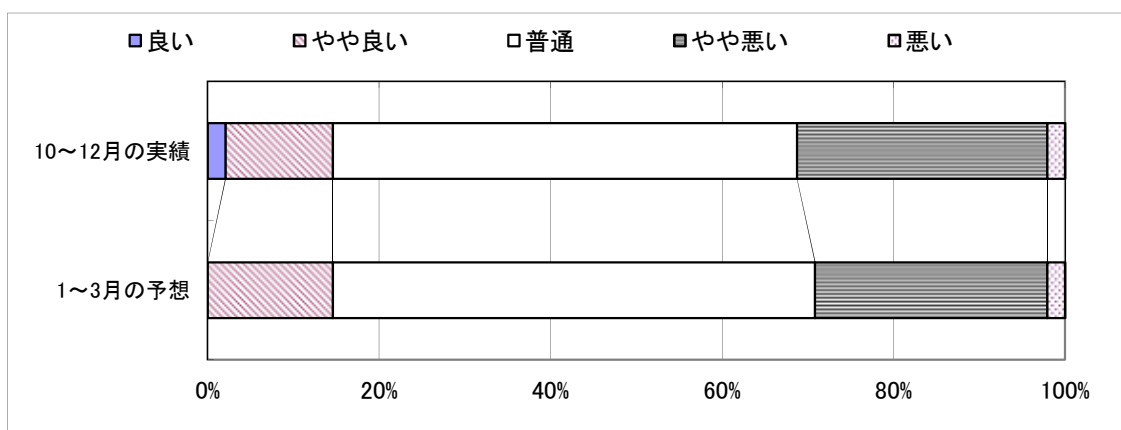
企業倒産の急増は考え難いものの、廃業状態にあった企業の法的な破綻処理に加え、業績低迷が長期化して打開策が示せない企業の倒産によって、企業倒産数は増加基調に転ずる可能性もある。

(株)東京商工リサーチ・千葉県内企業倒産状況より

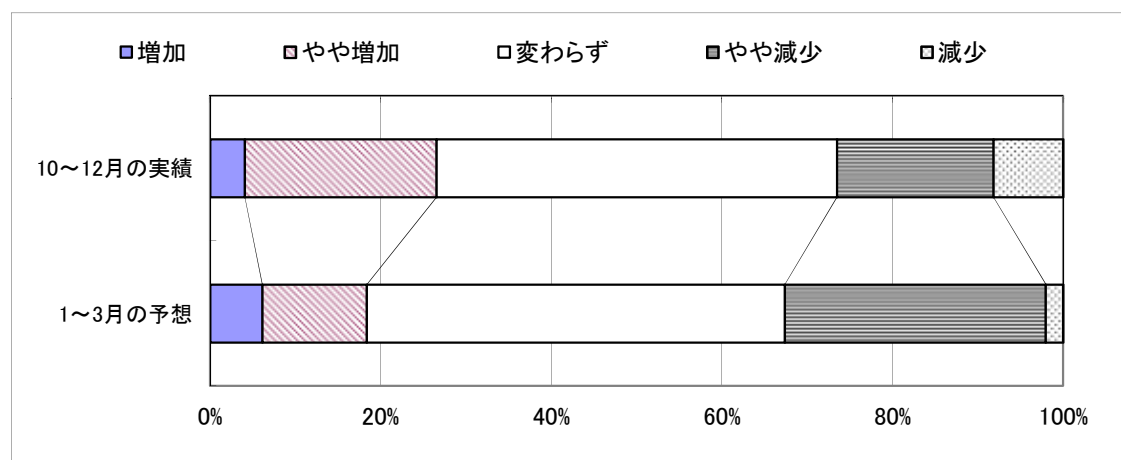
特集 第166回全国中小企業景気動向調査 当金庫分集計速報

本調査は全国各地の信用金庫において、年4回、四半期ごとに対象先企業の景気動向を聴き取り調査し、信金中央金庫が分析・集計しているものです。
 当金庫の対象先は営業店23店舗の顧客49先で、内訳は製造業19先、卸売業8先、小売業8先、サービス業4先、建設業6先、不動産業4先となっています。全国の集計結果は後日公表されますが、今回は11月中旬に行った当金庫の調査対象先の集計を、速報として掲載します。

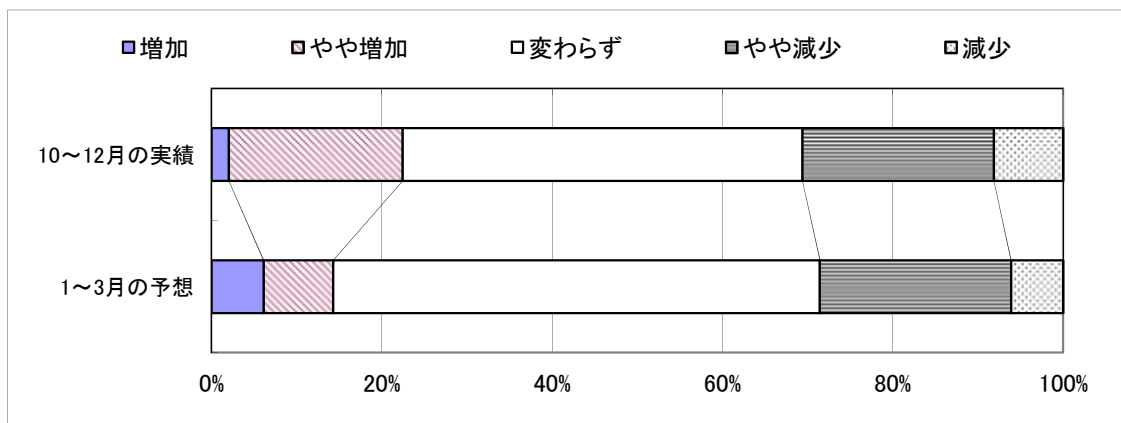
■ 業況



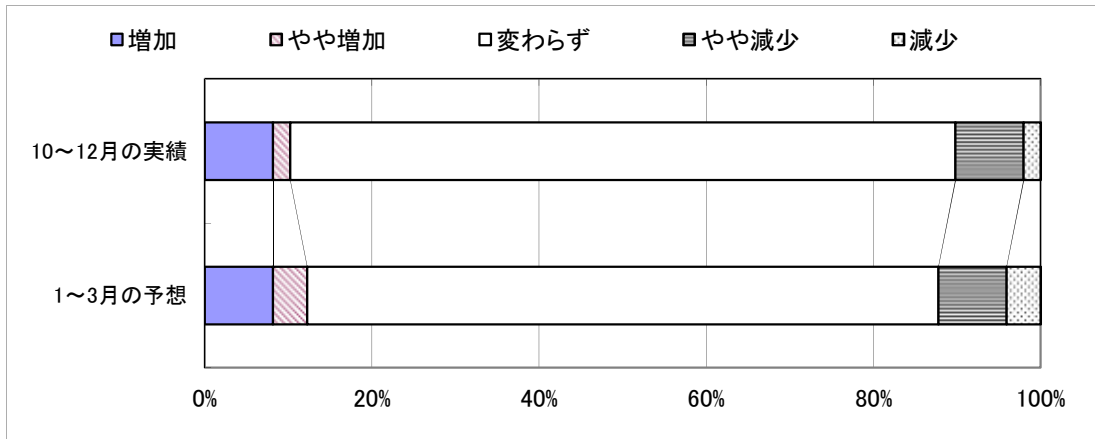
■ 売上



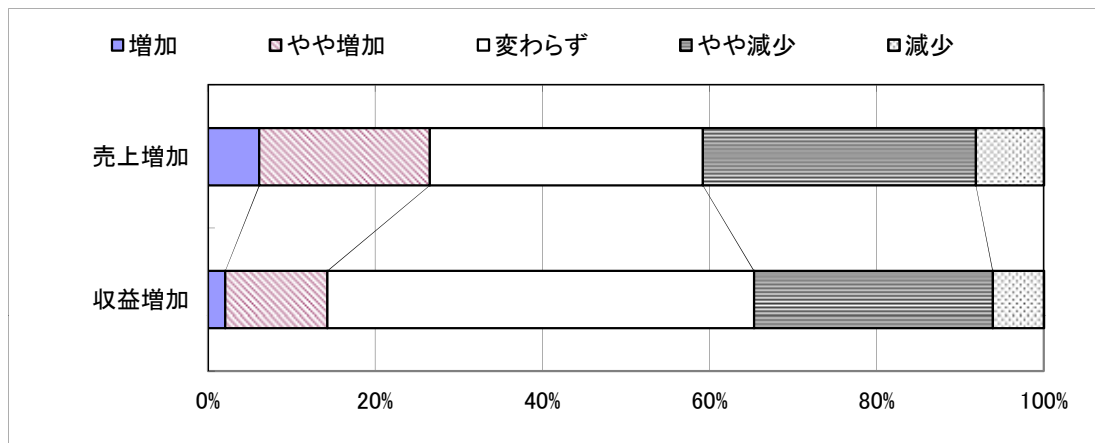
■ 収益



■ 資金繰り



■ 昨年同期比の売上・収益



経営上の問題点（業種別上位項目）

製造業	卸売業	小売業	サービス業	建設業	不動産業
<ul style="list-style-type: none"> ■ 売上の停滞・減少 ■ 人手不足 ■ 利幅の縮小 	<ul style="list-style-type: none"> ■ 同業者間の競争の激化 ■ 売上の停滞・減少 ■ 取引先の減少 	<ul style="list-style-type: none"> ■ 売上の停滞・減少 ■ 大型店との競争の激化 ■ 利幅の縮小 	<ul style="list-style-type: none"> ■ 人手不足 ■ 店舗設備の狭小・老朽化 ■ 売上の停滞・減少 	<ul style="list-style-type: none"> ■ 同業者間の競争の激化 ■ 地場産業の衰退 ■ 利幅の縮小 	<ul style="list-style-type: none"> ■ 利幅の縮小 ■ 売上の停滞・減少 ■ 商品物件の不足

当面の重点経営施策（業種別上位項目）

製造業	卸売業	小売業	サービス業	建設業	不動産業
<ul style="list-style-type: none"> ■ 販路を広げる ■ 経費を節減する ■ 人材を確保する 	<ul style="list-style-type: none"> ■ 販路を広げる ■ 経費を節減する ■ 人材を確保する 	<ul style="list-style-type: none"> ■ 品揃えを改善する ■ 売れ筋商品を取扱う ■ 仕入先を開拓・選別する 	<ul style="list-style-type: none"> ■ 販路を広げる ■ 人材を確保する ■ 経費を節減する 	<ul style="list-style-type: none"> ■ 経費を節減する ■ 情報力を強化する ■ 販路を広げる 	<ul style="list-style-type: none"> ■ 宣伝・広告を強化する ■ 情報力を強化する ■ 経費を節減する

銚子市
銚子市漁業協同組合
銚子商工会議所
株式会社 東京商工リサーチ
国土交通省 統計情報
一般社団法人 日本自動車販売協会連合会 千葉県支部
独立行政法人 農畜産業振興機構
JA全農たまご 株式会社
ハローワーク銚子
ハローワーク茂原
ハローワークいすみ
ハローワーク成田
ハローワーク佐原
(順不同)

※ その他掲載データは当金庫独自の調査によるものです。

発 行；銚子信用金庫
編 集；営業推進部
住 所；〒288-8686 銚子市双葉町5-5
電 話；0479-25-2121
F A X；0479-24-4591
E-mail；suishin@choshi-shinkin.co.jp
U R L；http://www.choshi-shinkin.co.jp

ちょうしんきん ビジネス知恵袋のご案内

「取引先事業所の成長・発展」を目的に、経営コンサルティング企業の㈱タナベ経営とタイアップし、みなさまのビジネスを支える多彩な情報をインターネットを通じてご提供するサービスです。

【年会費】18,360円（うち消費税1,360円）

【ご入会】当金庫取引の有無は問いません。入会申込書は、お近くのちょうしんきん窓口またはご担当の営業担当者におたずねください。

経営情報レポート

業種別・機能別・経営テーマ別に分類。
改善事例や経営ノウハウなど総数2,000種類の経営情報をご提供。

法律アドバイスネット

法律に関するQ&A4,000種類。申請書・申告書記載例300件、根拠条文も閲覧可能。

ネット経営相談

企業経営に関するアドバイスネット。FAQを50件掲載。
あらゆる経営のお悩みをご相談ください。専門コンサルタント、法律・税務の専門家がメールでアドバイスいたします。

レポート・ネット

毎月配信するリーダーズ・レポートと地域版コンサル・レポートをご覧いただけます。

**その他のコンテンツを含めて、全16の充実したコンテンツが満載！
みなさまのお申込みをお待ちしています。**