

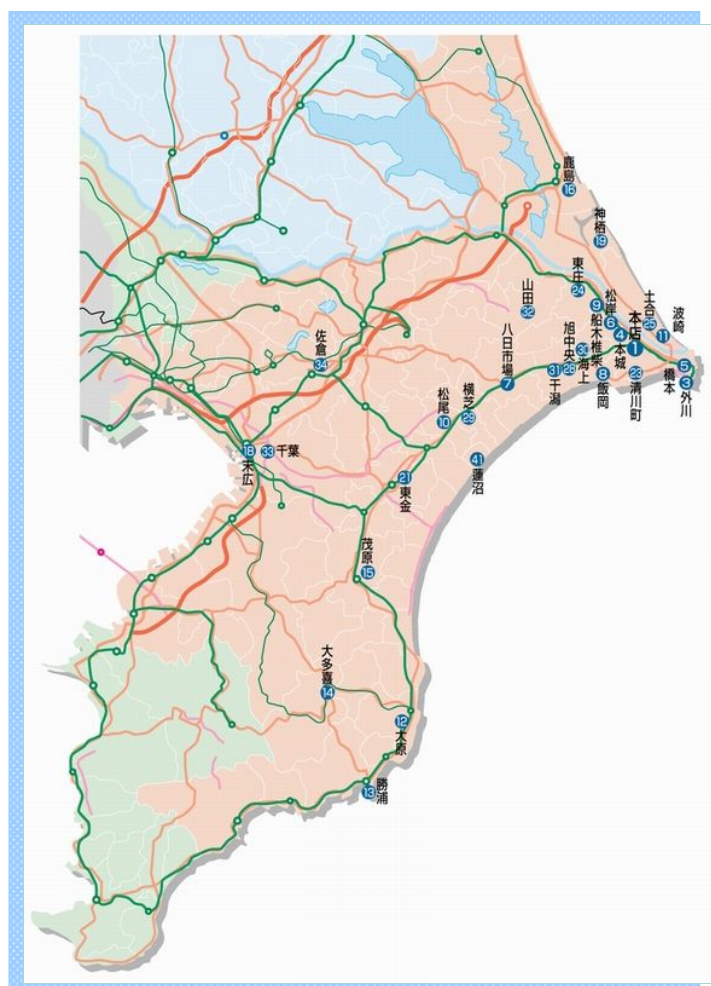
# 2016

9月号

## ちょうしんきん

# 景況レポート

### Economic Report of Sales Territory



1. 概 況

全体の景況感（全29店舗）

	好転	不変	悪化
前月と比較して	0	29	0
今後3か月程度の見通し	1	28	0

【漁業】

銚子市漁業協同組合所属の大型船（100トン以上）4隻が、サンマ漁の解禁に伴い、北海道に向けて出港した。

勝浦港のカツオ・マグロ類の水揚は好調を維持しており、水揚数量・金額共に前年同月比で増加した。

大原港のイセエビの水揚は、前年同月比で水揚数量・金額ともに減少となった。

【農業】

東総・北総地区の稲刈りは8月中旬から始まっており、出荷される米は例年よりも品質が良い傾向にある。価格相場は1俵11,000円～12,000円程度にて取引されており、昨年よりも1,000円～2,000円程、高値となっている。

【商業】

神栖地区の宿泊施設では、学生のスポーツ合宿によって、民宿を中心に満室となる施設が多くみられた。

【観光業】

勝浦市では今シーズンの海水浴場の入込客数を、約32万1,900人と発表しており、東日本大震災以降、最高を記録した。

【養豚業】

8月の豚枝肉の価格相場は前月比、前年同月比で大幅に減少した。8月は学校給食が休みのため、市場の需要が低下する時期となる。今年は、大手商社が外国産にシフトする傾向が強まったことで、国産豚の需要が更に低下したことも、豚価下落要因のひとつとしてあげられている。

<業種別天気図>

全 体	漁 業	水産加工業	農 業	商 業
建設業	観光業	不動産業	養豚業	自動車

(前月と比較した当月の各業種の景況感を天気図で表示してみました。)



## 2. 主要業種別動向

### ■ 漁業・水産加工業

銚子港の平成28年8月の総水揚数量は1,682トンで、前年同月比▲212トンとなった。総水揚金額は802百万円で、前年同月比+294百万円となった。

銚子市漁業協同組合所属の大型船（100トン以上）4隻が、サンマ漁の解禁に伴い、北海道に向けて出港した。

サンマは銚子漁港に水揚げされる主要魚の一つであり、昨年は9月4日に初水揚された。

勝浦港の水揚数量は900トンで、前月比▲2,207トンとなった。水揚金額は379百万円で、前月比▲608百万円となった。

勝浦港のカツオ・マグロ類の水揚は好調を維持しており、水揚数量・金額共に前年同月比で増加した。

大原港のイセエビの水揚は、前年同月比で水揚数量・金額ともに減少となった。イセエビは台風の影響によって水揚数量が少なかったことに加え、体型は小型のものが多く、価格相場は前年同月比で増加した。

8月は例年、漁船が北上していることから、各漁港は閑散期を迎える。

水産加工業は、全体的に国産魚の水揚が少ないことから、依然として在庫不足は解消されていない。サバを取扱う業者については、国産サバの加工原料不足によって、ノルウェーサバの価格が上昇傾向にあり、原料不足と収益性に危機感を抱く事業者も少なくない。

### 銚子魚市場水揚高

銚子市漁業協同組合調べ

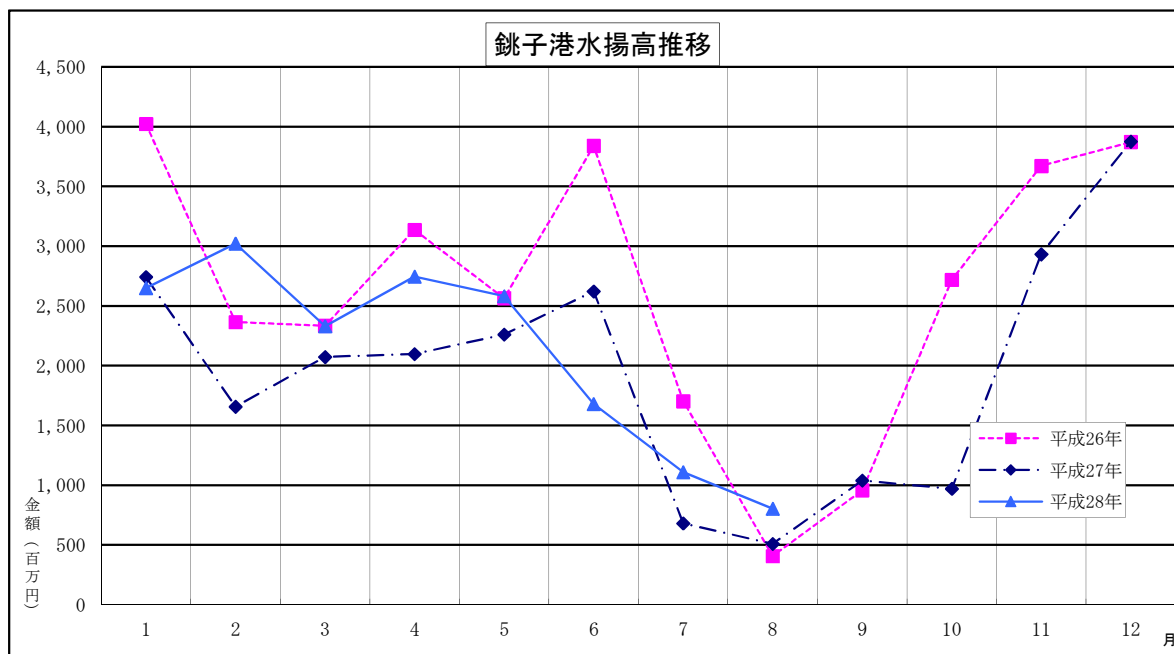
種類	区分	数量（トン）			金額（千円）		
		H28年8月	前年同月	前年同月比	H28年8月	前年同月	前年同月比
鰯		185	1,070	▲ 885	12,748	100,126	▲ 87,378
鯖		5	161	▲ 156	291	20,403	▲ 20,112
鰹		64	263	▲ 199	6,634	66,729	▲ 60,095
鰹・鯖		1,249	241	1,008	633,255	189,323	443,932
(内鰹一本釣)		0	0	0	0	0	0
秋刀魚		0	0	0	0	0	0
底曳		0	0	0	0	0	0
その他		179	159	20	149,969	131,785	18,184
合計		1,682	1,894	▲ 212	802,897	508,366	294,531

前月比	数量	30.17%
	金額	72.40%
前年同月比	数量	88.81%
	金額	157.94%

### 水揚日数



	H28年8月	H28年7月	H27年8月
鰯	4日	13日	8日
鯖	2日	18日	8日
鰹	3日	19日	6日
鰹・鯖	14日	23日	14日
(内鰹一本釣)	0日	2日	0日
秋刀魚	0日	0日	0日
底曳	0日	0日	0日
その他	21日	23日	20日



## ■ 農 業

銚子地区のトウモロコシの出荷は8月中旬に終了した。収穫の終わった畑では順次、キャベツの定植に向けた準備を進めている。

旭地区のキュウリ・トマトの価格相場は、キュウリが1本（等級：秀）5円～40円（前月比▲5円～+15円）程度、トマトは1箱（4kg）300円～1,000円（前月比±0円～+100円）程度で取引された。

東総・北総地区の稲刈りは8月中旬から始まっており、出荷される米は例年よりも品質が良い傾向にある。価格相場は1俵11,000円～12,000円程度にて取引されており、昨年よりも1,000円～2,000円程、高値となっている。

神栖地区のピーマンの価格相場は、1袋（150g）50円～55円程度で取引された。8月は好天が続いたこともあり、出荷量は前月から比べて増加している。

## ■ 商 業

銚子地区の小売業は、夏休みやお盆休みの観光客増加によって、集客が増えた店舗が見受けられた。飲食店についても、同様の波及効果がみられた。

神栖地区の宿泊施設では、学生のスポーツ合宿によって、民宿を中心に満室となる施設が多くみられた。

東庄町では旭市と共同で、8月12日（金）13日（土）に「東庄ポーク&ビア夏祭り」を初めて開催した。東庄町の会場では、両市町の特産品である豚肉のPRを目的に、豚肉を使った料理の数々が来場客に提供され、大勢の人出で賑わいをみせた。

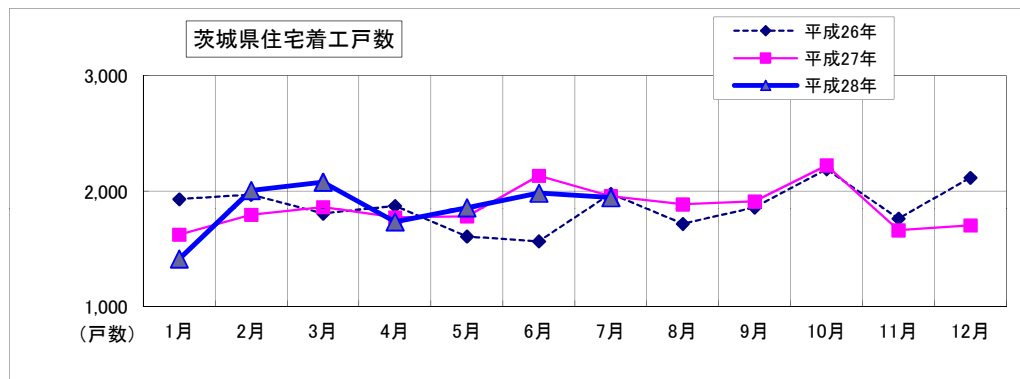
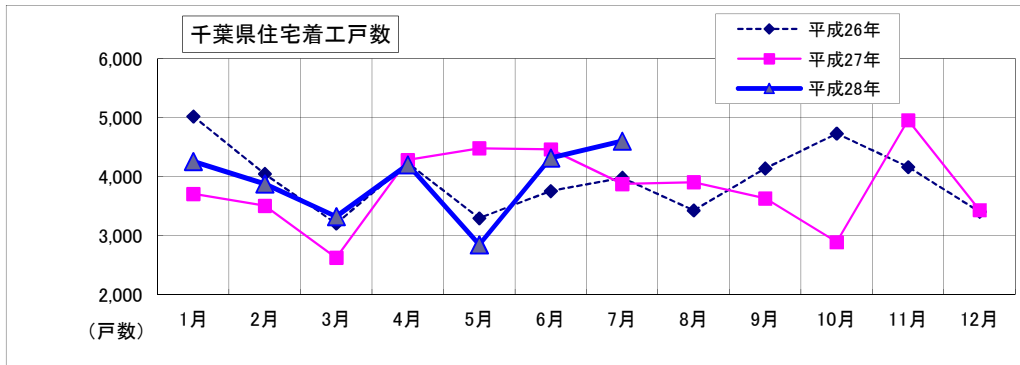
コンビニ大手のローソンは、看板商品である「からあげクン」のご当地版として、銚子産の本醸造しょうゆを使用した限定品を、千葉県・埼玉県の地域限定で販売開始した。今後、全12種類のご当地版「からあげクン」の中から、各エリアの平均販売数でグランプリとなった商品が、来年1月に全国販売される予定となっている。

## ■ 建設業

平成28年7月の住宅着工戸数は、千葉県で4,606戸と前年同月比118.77% (+728戸)、茨城県では1,944戸で同99.33% (▲13戸)となった。前月(平成28年6月)比においては、千葉県で+286戸、茨城県は▲39戸となった。

千葉県・茨城県の住宅着工推移は以下のとおり。

	H28年7月	前月戸数	増減
千葉県	4,606	4,320	286
茨城県	1,944	1,983	▲39



国土交通省統計情報より

## ■ 観光業

宿泊施設は夏休みシーズンに入り、お盆期間までは満室が続く活況振りであったが、下旬は台風の影響により、キャンセルが続く施設も見受けられた。

勝浦市では今シーズンの海水浴場の入込客数を約32万1,900人と発表しており、東日本大震災以降、最高を記録した。今年から施行した「安心・安全な海水浴場条例」が効果を発揮したとみている。

旭市では8月6日(土)7日(日)に第62回旭市七夕市民まつりが開催され、会場には2日間で約13万人の来場客が訪れ、賑わいをみせた。

銚子・飯岡地区の遊漁船業では、8月下旬の台風の影響により、例年より出船数は減少したものの、ヒラメの釣果が良好であったことから、出船時の集客は盛況となった。

## ■ 不動産業

千葉県内の不動産業の動向は、中古住宅や、中古マンションをはじめとした中古物件の需要が依然として高い。

銚子市では、民間住宅1棟を借り上げ、移住を考える市外在住者に短期間貸し出す「お試し住宅」の提供を始めた。利用期間は1週間から最長1ヵ月となっており、利用料は1人目1日1,000円、2人目以降は1日500円となっている。

## ■ 養豚業・畜産業

平成28年8月の東京市場での豚枝肉（上）卸売価格相場は502円/kgとなり、前月比で49円/kg値を下げた。前年同月比においても133円/kg値を下げた。

8月は学校給食が休みのため、市場の需要が低下する時期となる。今年は、大手商社が外国産にシフトする傾向が強まったことで、国産豚の需要が更に低下したことも、豚価下落要因のひとつとしてあげられている。

鶏卵（Mサイズ）卸売価格は平均180円/kgで、前月比4円/kg値を下げた。前年同月比においても39円/kg値を下げた。

独）農畜産業振興機構／JA全農たまご(株) 統計情報より

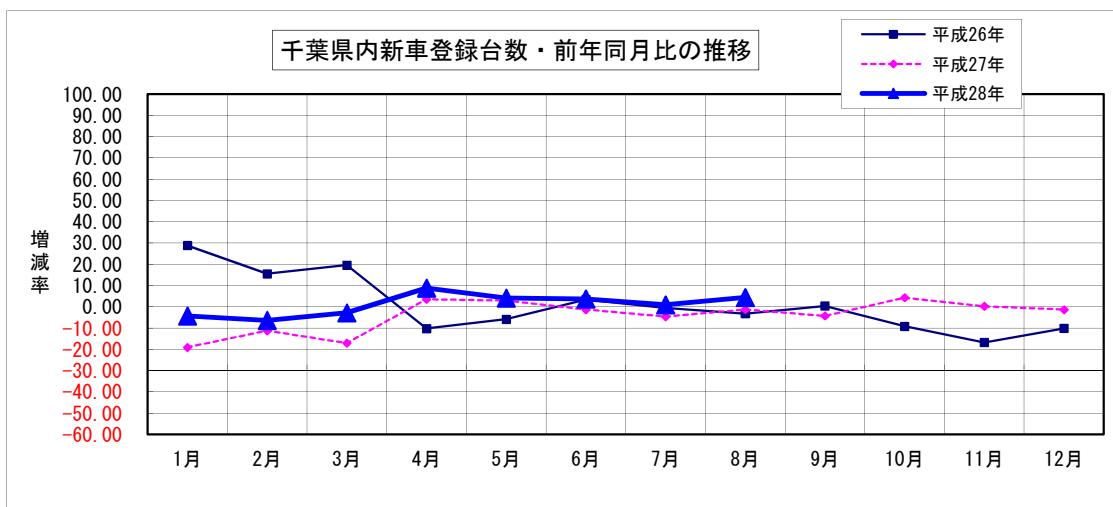
## ■ 自動車ディーラー

平成28年8月の千葉県新車登録台数は10,014台で、前月比79.00%（▲2,662台）、前年同月比104.42%（+424台）となった。

占拠率はトヨタが1位で46.1%を確保、2位はホンダ（11.1%）、3位は日産（9.8%）となった。

千葉県内新車登録台数状況（軽自動車を除く）

		H28年8月	前月	前月比	前年同月	前年比
乗用	普通	4,697	5,639	83.29%	4,248	110.57%
	小型	3,608	4,982	72.42%	3,782	95.40%
	小計	8,305	10,621	78.19%	8,030	103.42%
貨物	普通	489	529	92.44%	543	90.06%
	小型	846	1,081	78.26%	720	117.50%
	小計	1,335	1,610	82.92%	1,263	105.70%
特殊等	特殊	305	363	84.02%	241	126.56%
	バス	69	82	84.15%	56	123.21%
	小計	374	445	84.04%	297	125.93%
総合計		10,014	12,676	79.00%	9,590	104.42%



一社) 日本自動車販売協会連合会 千葉県支部調べ

### 3. その他の動向

#### 求人

##### 有効求人倍率

(単位：倍、増減はポイント)

	H28年7月	前月	増減	前年同月	増減
銚子公共職業安定所管内	0.99	0.85	0.14	0.72	0.27
茂原公共職業安定所管内	0.75	0.70	0.05	0.61	0.14
いすみ公共職業安定所管内	0.88	0.87	0.01	0.64	0.24
成田公共職業安定所管内	1.26	1.17	0.09	1.12	0.14
佐原公共職業安定所管内	0.95	0.85	0.10	0.78	0.17
千葉県	1.13	1.06	0.07	0.97	0.16

有効求人倍率＝有効求人数÷有効求職者数

ハローワーク銚子/茂原/いすみ/成田/佐原 調べ

#### 倒産

平成28年8月の負債総額1,000万円以上を有する千葉県内企業倒産件数は23件で、前月比2件の増加、前年同月比7件の増加となった。

負債総額は25億8,700万円で、前月比7億2,400万円の増加、前年同月比11億300万円の増加となった。

業種別では「建設業」、「サービス業他」が各7件（構成比各30.4%）を占めた。

倒産形態では破産が19件と最多で、取引停止処分が3件と続いた。取引停止処分により、実質的な倒産となった企業が破産処理に移行するケースは多く、消滅型の企業倒産が圧倒的多数を占める。

原因別では業績不振が18件と最も多く、業績不振が長期化している企業が、効果的な打開策を見い出せないまま淘汰されるケースが多い。

延命一辺倒の中小企業支援に留まらず、中小企業の自律的な経営改善、成長や育成をサポートする環境は整いつつあり、息を吹きかえす中小企業は増えることが期待される一方で、再建のビジョンの見えない業績低迷企業にまで万遍なくサポートが受けられることは考えられず、淘汰の加速によって企業倒産は緩やかな増勢を辿るものとみられる。

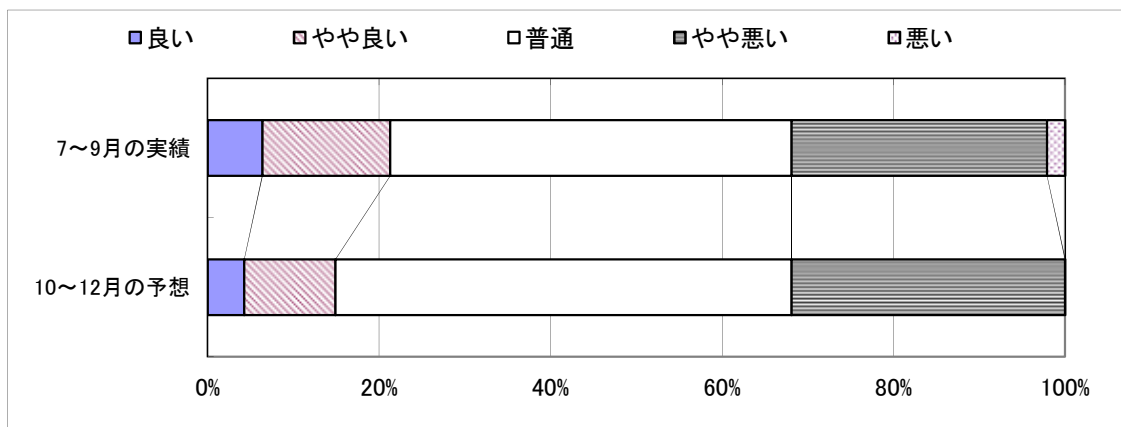
(株)東京商工リサーチ・千葉県内企業倒産状況より

## 特集 第165回全国中小企業景気動向調査 当金庫分集計速報

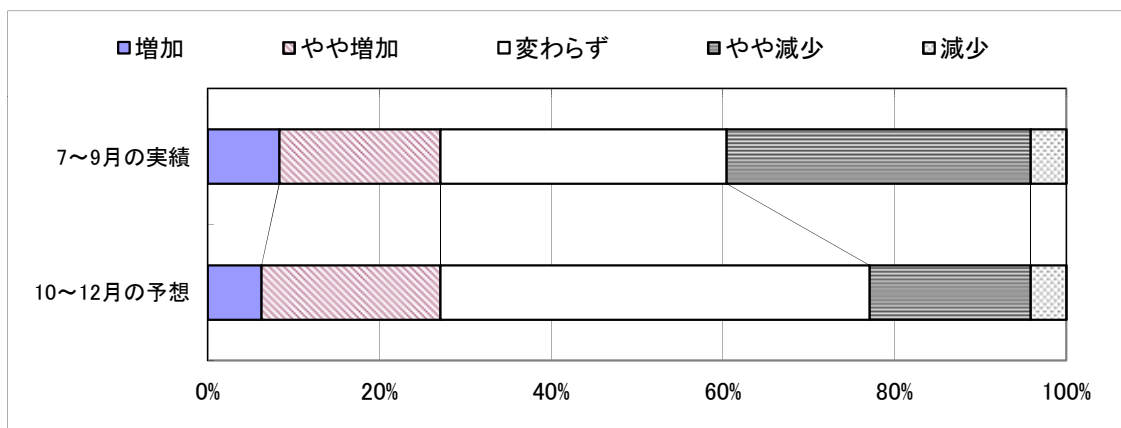
本調査は全国各地の信用金庫において、年4回、四半期ごとに対象先企業の景気動向を聴き取り調査し、信金中央金庫が分析・集計しているものです。

当金庫の対象先は営業店23店舗の顧客48先で、内訳は製造業19先、卸売業8先、小売業8先、サービス業4先、建設業5先、不動産業4先となっています。全国の集計結果は後日公表されますが、今回は8月中旬に行った当金庫の調査対象先の集計を、速報として掲載します。

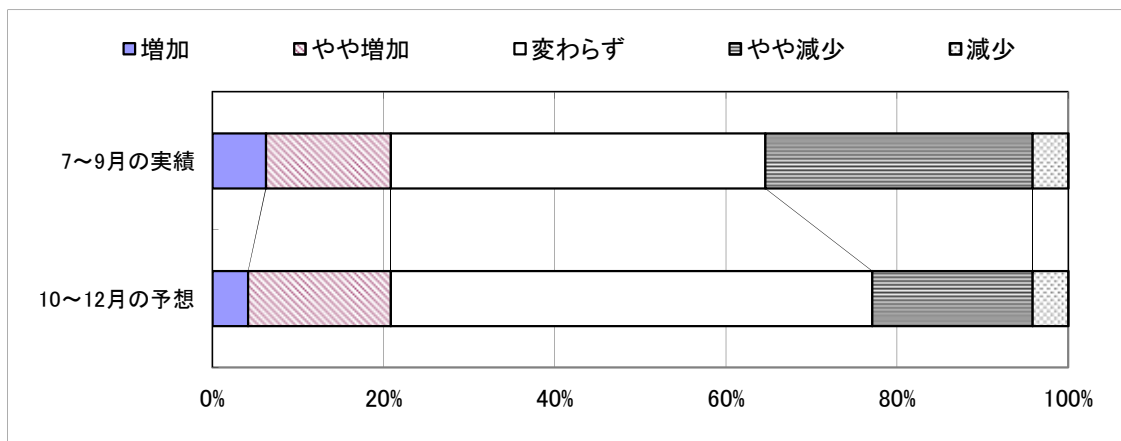
### ■ 業況



### ■ 売上

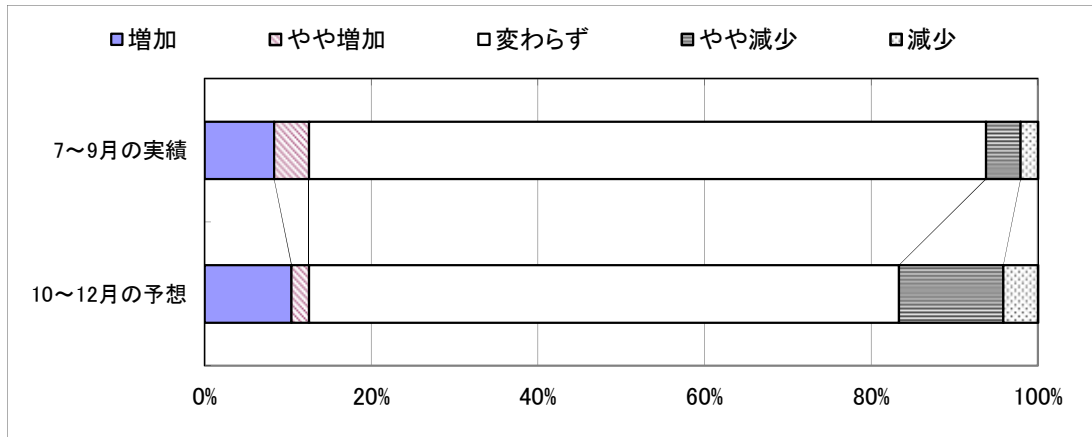


### ■ 収益

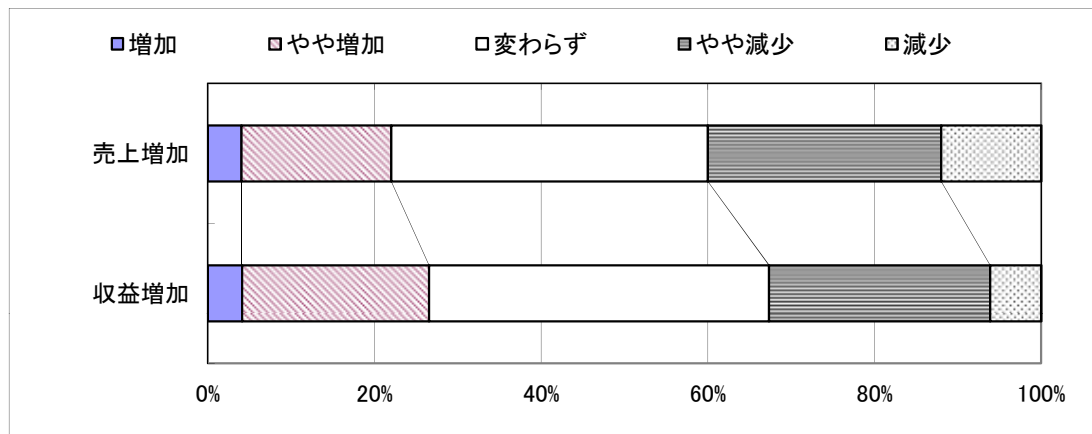




■ 資金繰り



■ 昨年同期比の売上・収益



経営上の問題点 (業種別上位項目)

製造業	卸売業	小売業	サービス業	建設業	不動産業
<ul style="list-style-type: none"> <li>■ 売上の停滞・減少</li> <li>■ 人手不足</li> <li>■ 利幅の縮小</li> </ul>	<ul style="list-style-type: none"> <li>■ 売上の停滞・減少</li> <li>■ 人手不足</li> <li>■ 同業者間の競争の激化</li> </ul>	<ul style="list-style-type: none"> <li>■ 売上の停滞・減少</li> <li>■ 販売納入先からの値下げ要請</li> <li>■ 人手不足</li> </ul>	<ul style="list-style-type: none"> <li>■ 売上の停滞・減少</li> <li>■ 人手不足</li> <li>■ 同業者間の競争の激化</li> </ul>	<ul style="list-style-type: none"> <li>■ 同業者間の競争の激化</li> <li>■ 利幅の縮小</li> <li>■ 地場産業の衰退</li> </ul>	<ul style="list-style-type: none"> <li>■ 利幅の縮小</li> <li>■ 商品物件の不足</li> <li>■ 売上の停滞・減少</li> </ul>

当面の重点経営施策 (業種別上位項目)

製造業	卸売業	小売業	サービス業	建設業	不動産業
<ul style="list-style-type: none"> <li>■ 販路を広げる</li> <li>■ 経費を節減する</li> <li>■ 新製品・技術を開発する</li> </ul>	<ul style="list-style-type: none"> <li>■ 販路を広げる</li> <li>■ 経費を節減する</li> <li>■ 人材を確保する</li> </ul>	<ul style="list-style-type: none"> <li>■ 品揃えを改善する</li> <li>■ 売れ筋商品を取扱う</li> <li>■ 経費を節減する</li> </ul>	<ul style="list-style-type: none"> <li>■ 販路を広げる</li> <li>■ 人材を確保する</li> <li>■ 経費を節減する</li> </ul>	<ul style="list-style-type: none"> <li>■ 経費を節減する</li> <li>■ 情報力を強化する</li> <li>■ 販路を広げる</li> </ul>	<ul style="list-style-type: none"> <li>■ 宣伝・広告を強化する</li> <li>■ 情報力を強化する</li> <li>■ 経費を節減する</li> </ul>

銚子市  
銚子市漁業協同組合  
銚子商工会議所  
株式会社 東京商工リサーチ  
国土交通省 統計情報  
一般社団法人 日本自動車販売協会連合会 千葉県支部  
独立行政法人 農畜産業振興機構  
JA全農たまご 株式会社  
ハローワーク銚子  
ハローワーク茂原  
ハローワークいすみ  
ハローワーク成田  
ハローワーク佐原  
(順不同)

※ その他掲載データは当金庫独自の調査によるものです。

発 行；銚子信用金庫  
編 集；営業推進部  
住 所；〒288-8686 銚子市双葉町5-5  
電 話；0479-25-2121  
F A X；0479-24-4591  
E-mail；suishin@choshi-shinkin.co.jp  
U R L；http://www.choshi-shinkin.co.jp

## ちょうしんきん ビジネス知恵袋のご案内

「取引先事業所の成長・発展」を目的に、経営コンサルティング企業の㈱タナベ経営とタイアップし、みなさまのビジネスを支える多彩な情報をインターネットを通じてご提供するサービスです。

【年会費】18,360円（うち消費税1,360円）

【ご入会】当金庫取引の有無は問いません。入会申込書は、お近くのちょうしんきん窓口またはご担当の営業担当者におたずねください。

### 経営情報レポート

業種別・機能別・経営テーマ別に分類。  
改善事例や経営ノウハウなど総数2,000種類の経営情報をご提供。

### 法律アドバイスネット

法律に関するQ&A4,000種類。申請書・申告書記載例300件、根拠条文も閲覧可能。

### ネット経営相談

企業経営に関するアドバイスネット。FAQを50件掲載。  
あらゆる経営のお悩みをご相談ください。専門コンサルタント、法律・税務の専門家がメールでアドバイスいたします。

### レポート・ネット

毎月配信するリーダーズ・レポートと地域版コンサル・レポートをご覧いただけます。

**その他のコンテンツを含めて、全16の充実したコンテンツが満載！  
みなさまのお申込みをお待ちしています。**