

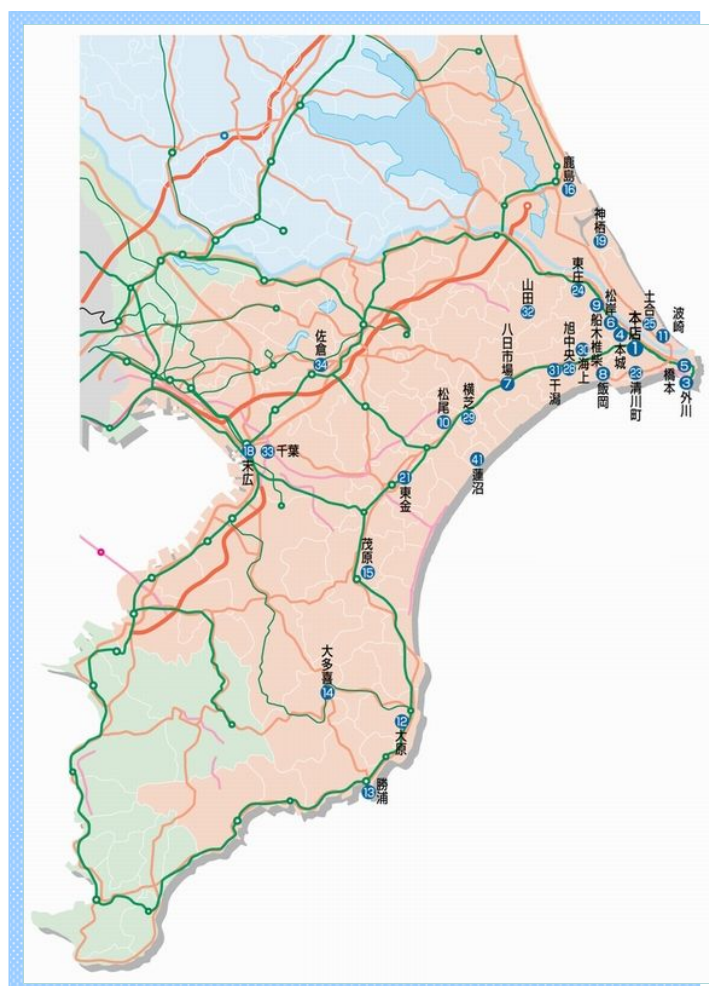
2016

6月号

ちょうしんきん

景況レポート

Economic Report of Sales Territory



1. 概 況

全体の景況感（全29店舗）

	好転	不変	悪化
前月と比較して	1	28	0
今後3か月程度の見通し	1	28	0

【漁業】

銚子港の平成28年5月の総水揚げは、前月比で数量・金額ともに減少した。前年同月比においては、数量・金額ともに増加となった。

【農業】

銚子地区ではキャベツの出荷が最盛期を迎えている。価格はLサイズ（10kg：8玉入り）500円～1,100円程度で取引され、前月に比べて安値となった。

【商業】

神栖市内の宿泊施設では、学生のスポーツ合宿によってゴールデンウィーク期間中は活況となった。ゴールデンウィーク以降の平日は、鹿島臨海工業地域内企業の定期修理工事に携わる工事関係者の宿泊によって、満室となる施設が多くみられた。

【観光業】










銚子地区の遊漁船では、ハナダイの釣果が良好であり、集客も好調となった。飯岡地区は、マダイ・カツオ・フグを主な獲物としており、客足・釣果ともに好調であった。

【自動車ディーラー】

平成28年5月の千葉県新車登録台数は9,894台で、前月比103.74%（+357台）、前年同月比104.17%（+396台）となった。

占拠率はトヨタが1位で40.7%を確保、2位はホンダ（14.7%）、3位は日産（13.0%）となった。

<業種別天気図>

全 体	漁 業	水産加工業	農 業	商 業
				
建設業	観光業	不動産業	養豚業	自動車
				

（前月と比較した当月の各業種の景況感を天気図で表示してみました。）



2. 主要業種別動向

■ 漁業・水産加工業

銚子港の平成28年5月の総水揚数量は32,220トンで、前年同月比+8,908トンとなった。総水揚金額は2,581百万円で、前年同月比+321百万円となった。

銚子港では前月から引き続きイワシの水揚が豊漁となっている。総水揚高は前月比で減少したものの、イワシの豊漁により前年同月比では増加となった。

波崎港所属の巻き網船団は、銚子近海でサバ・イワシ中心の操業となった。銚子港と同様にサバの水揚は終盤をむかえて少ないものの、イワシの豊漁によって総水揚高は前年同月比で増加となった。

勝浦港の水揚数量は5,273トンで、前月比+2,459トンとなった。水揚金額は2,245百万円で、前月比+1,021百万円となった。

勝浦港のカツオの水揚は、安定しているものの、豊漁であった前年には及ばない状況となっている。

銚子・波崎地区で水揚されるイワシは、前月から引き続き中羽（10cm～20cm）主体となっている。前月は輸出や餌用として流通するものが多かったものの、水揚げされる魚体が全体的に大きくなっていることから、5月は鮮魚や加工原料品として取引されるものも多かった。

銚子魚市場水揚高

銚子市漁業協同組合調べ

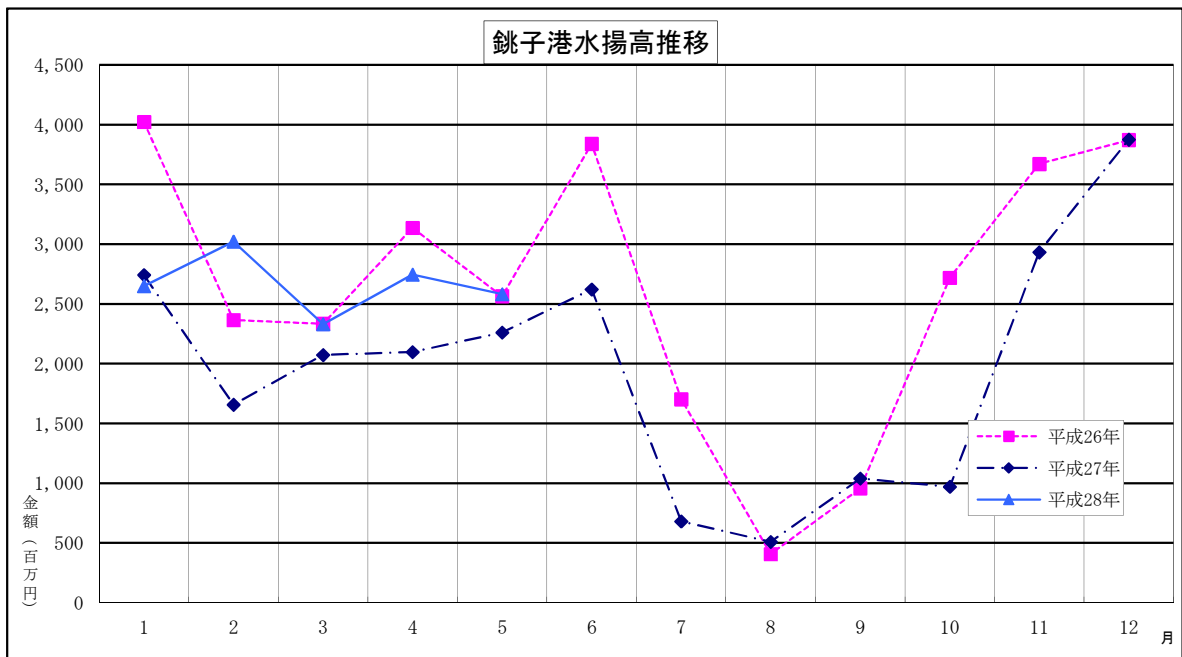
種類	区分	数量（トン）			金額（千円）		
		H28年5月	前年同月	前年同月比	H28年5月	前年同月	前年同月比
鰯		27,685	19,284	8,401	1,124,366	786,426	337,940
鯖		303	329	▲ 26	15,788	20,552	▲ 4,764
鰹		1,130	483	647	158,873	85,772	73,101
鰹・鮪		2,831	2,759	72	1,092,751	1,039,365	53,386
(内鰹一本釣)		54	0	54	17,420	0	17,420
秋刀魚		0	0	0	0	0	0
底曳		133	310	▲ 177	70,969	207,669	▲ 136,700
その他		138	147	▲ 9	119,012	120,938	▲ 1,926
合計		32,220	23,312	8,908	2,581,759	2,260,722	321,037

前月比	数量	87.57%
	金額	94.03%
前年同月比	数量	138.21%
	金額	114.20%

水揚日数



	H28年5月	H28年4月	H27年5月
鰯	12日	11日	15日
鯖	5日	14日	4日
鰹	12日	3日	0日
鰹・鮪	20日	22日	20日
(内鰹一本釣)	1日	0日	0日
秋刀魚	0日	0日	0日
底曳	16日	23日	22日
その他	23日	25日	23日



■ 農 業

銚子地区ではキャベツの出荷が最盛期を迎えている。価格はLサイズ（10kg：8玉入り）500円～1,100円程度で取引され、前月に比べて安値となった。

旭地区のキュウリ・トマトの価格相場は、キュウリが1本（等級：秀）5円～30円（前月比±0円～▲5円）程度、トマトは1箱（4Kg）300円～1,500円（前月比▲200円）程度で取引された。

大多喜地区の「たけのこ」の出荷は5月下旬に終了となった。価格は1kgあたり1,000円～2,800円（前月比±0円～+300円）程度で取引され、前月に比べて高値となった。

横芝光町の「ひかりねぎ」は、夏ネギの出荷が5月下旬から始まった。価格は1箱（5.5kg）3,200円程度にて取引され、前年同時期に比べて高値となった。

また、千葉県では山武市などの九十九里地域において、従来6月から出荷が始まる夏ネギを1ヵ月以上前倒しして出荷する「プレミアム夏ネギ」の取扱いを始めた。

■ 商 業

銚子市内では、週末を中心に各種イベント開催が行われたものの、市内小売業者に対する波及効果を感じている事業者は少ない。来街者の購買意欲を高めて、銚子市内で買い物をする仕組みを作ることは、課題の一つとして指摘されている。

神栖市内の宿泊施設では、学生のスポーツ合宿によってゴールデンウィーク期間中は活況となった。ゴールデンウィーク以降の平日は、鹿島臨海工業地域内企業の定期修理工事に携わる工事関係者の宿泊によって、満室となる施設が多くみられた。

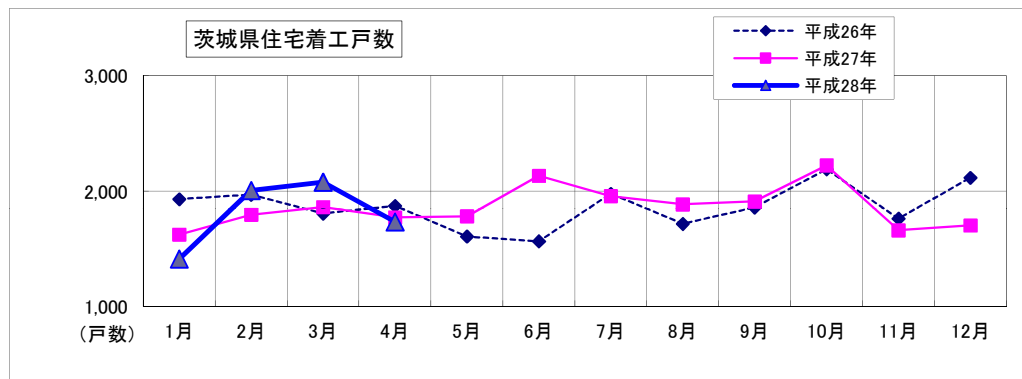
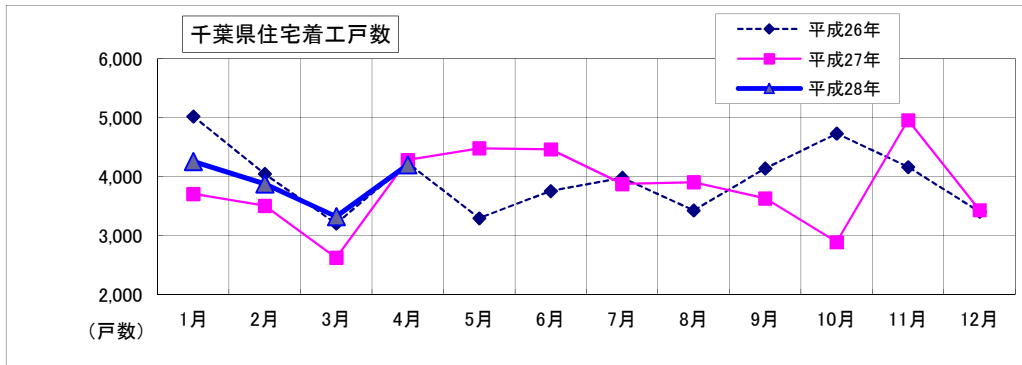
大多喜町では、ふるさと納税の返礼品に加えていた地域商品券「ふるさと感謝券」を5月末で廃止した。ふるさと感謝券については、町外から人を呼び込み、地元経済を活性化することが目的であったが、流通量が増えるにつれ、ネットオークションなどを通じて、転売される量が増えてきたことが、廃止の大きな理由となっている。

■ 建設業

平成28年4月の住宅着工戸数は、千葉県で4,205戸と前年同月比98.11%（▲81戸）、茨城県では1,734戸で同97.85%（▲38戸）となった。前月（平成28年3月）比においては、千葉県で+878戸、茨城県は▲345戸となった。

千葉県・茨城県の住宅着工推移は以下のとおり。

	H28年4月	前月戸数	増減
千葉県	4,205	3,327	878
茨城県	1,734	2,079	▲345



国土交通省統計情報より

■ 観光業

宿泊施設の稼働状況は良好であり、週末を中心に満室となる施設が多くみられた。例年、梅雨明けまでは施設の稼働状況が落ち込む時期となることから、今後は納涼会等の宴会獲得に向けた営業活動が多く施設の施設で実施される。

銚子市内では犬吠埼灯台周辺で、自転車耐久レース「犬吠埼エンデューロ」が5月22日（日）開催された。同大会には関東各地から、196組（520人）がエントリーした。大会当日はメイン会場に隣接する犬吠駅においても「空き地cafe」が開催され、犬吠埼周辺には、大勢の来場客で賑わいをみせた。

銚子地区の遊漁船では、ハナダイの釣果が良好であり、集客も好調となった。飯岡地区は、マダイ・カツオ・フグを主な獲物としており、客足・釣果ともに好調であった。銚子地区・飯岡地区では6月からヒラメの解禁となることから、更なる集客増加に期待を寄せている。

■ 不動産業

千葉県内の不動産の引き合いについては、依然として中古物件に対する相談が多い。

銚子市内の分譲地の動向については、高台に位置する上野町エリアの需要が高い。また、住宅ローンの低金利情勢によって、新築ニーズが高まっている分譲エリアも見受けられる。

神栖市内では、セントラルホテル周辺の不動産需要が高く、分譲地購入・住宅新築・中古住宅購入の引き合いは依然として高い。

■ 養豚業・畜産業

平成28年5月の東京市場での豚枝肉（上）卸売価格相場は593円/kgとなり、前月比で109円/kg値を上げた。前年同月比においても66円/kg値を上げた。

鶏卵（Mサイズ）卸売価格は平均204円/kgで、前月比11円/kg値を下げた。前年同月比でも26円/kg値を下げた。

独）農畜産業振興機構／JA全農たまご(株) 統計情報より

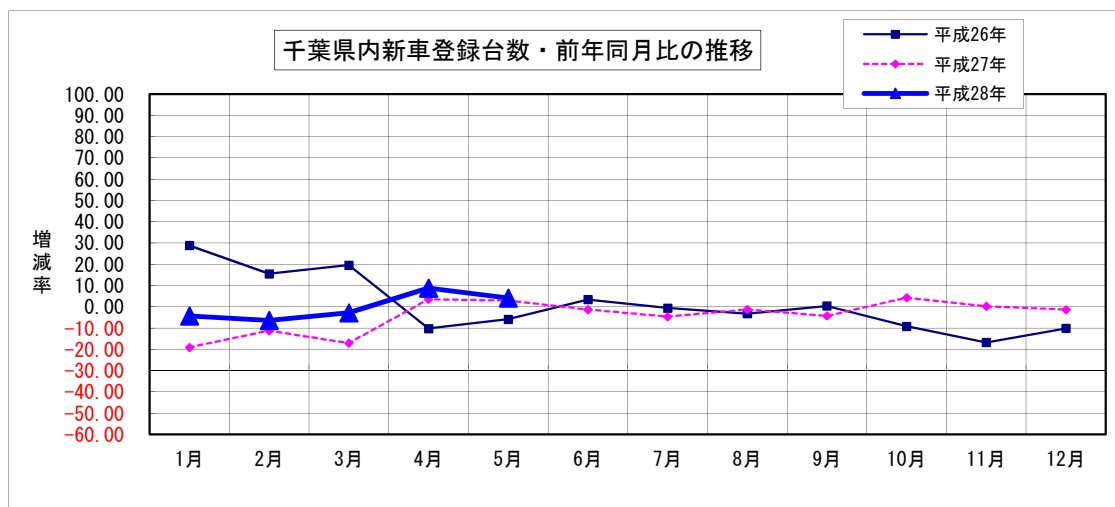
■ 自動車ディーラー

平成28年5月の千葉県新車登録台数は9,894台で、前月比103.74%（+357台）、前年同月比104.17%（+396台）となった。

占拠率はトヨタが1位で40.7%を確保、2位はホンダ（14.7%）、3位は日産（13.0%）となった。

千葉県内新車登録台数状況（軽自動車を除く）

		H28年5月	前月	前月比	前年同月	前年比
乗用	普通	4,595	4,462	102.98%	4,254	108.02%
	小型	3,801	3,569	106.50%	3,788	100.34%
	小計	8,396	8,031	104.54%	8,042	104.40%
貨物	普通	457	391	116.88%	454	100.66%
	小型	701	752	93.22%	767	91.40%
	小計	1,158	1,143	101.31%	1,221	94.84%
特殊等	特殊	280	295	94.92%	205	136.59%
	バス	60	68	88.24%	30	200.00%
	小計	340	363	93.66%	235	144.68%
総合計		9,894	9,537	103.74%	9,498	104.17%



一社) 日本自動車販売協会連合会 千葉県支部調べ

3. その他の動向

求人

有効求人倍率

(単位：倍、増減はポイント)

	H28年4月	前月	増減	前年同月	増減
銚子公共職業安定所管内	0.76	0.84	▲ 0.08	0.83	▲ 0.07
茂原公共職業安定所管内	0.74	0.77	▲ 0.03	0.58	0.16
いすみ公共職業安定所管内	0.86	0.90	▲ 0.04	0.62	0.24
成田公共職業安定所管内	1.22	1.33	▲ 0.11	1.05	0.17
佐原公共職業安定所管内	0.83	0.90	▲ 0.07	0.73	0.10
千葉県	1.04	1.12	▲ 0.08	0.92	0.12

有効求人倍率＝有効求人数÷有効求職者数

ハローワーク銚子/茂原/いすみ/成田/佐原 調べ

電力

電力使用量

(単位：千kwh)

	H28年4月	前年同月	増減
東京電力成田支社管内総電力使用量	343,533	359,116	▲ 15,583

東京電力エナジーパートナー(株)E & G事業本部 東関東本部調べ

倒産

平成28年5月の負債総額1,000万円以上を有する千葉県内企業倒産件数は26件で、前月比で4件の増加、前年同月比で1件の減少となった。

負債総額は25億7,300万円で、前月比15億7,100万円の減少、前年同月比13億9,100万円の減少となった。

業種別では「建設業」が9件と2ヵ月連続で最も多く、「製造業」、「卸売業」、「小売業」、「サービス業他」が各4件と続き、内需依存型の業種で倒産が目立った。

雇用情勢の改善が統計で示される一方で、慢性的な人手不足に悩む企業経営者は少なくない。また、人件費等のコスト増加によって企業収益が圧迫され、業績回復の足枷となっている声も多く聞かれる。

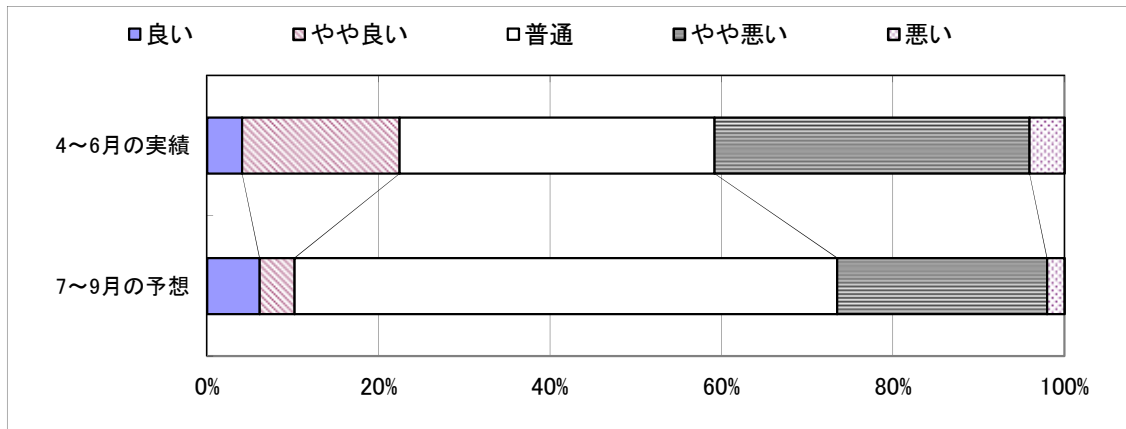
公共投資の前倒し執行による、中小企業の受注機会拡大、消費税率引き上げの先送り方針など、足元の景気の下支え策は講じられているが、経営環境は依然として追い風とは言えないのが現状であり、企業倒産数が緩やかに増勢する可能性は高い。

(株)東京商工リサーチ・千葉県内企業倒産状況より

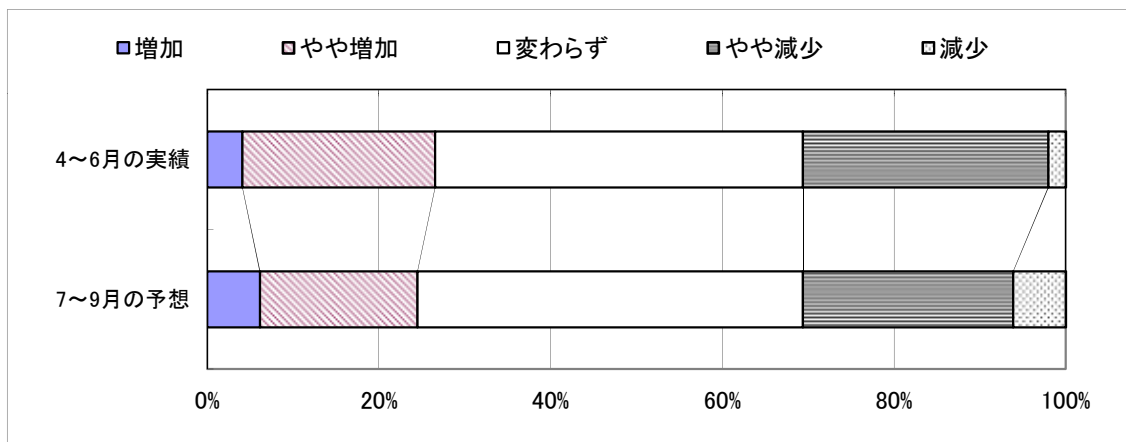
特集 第164回全国中小企業景気動向調査 当金庫分集計速報

本調査は全国各地の信用金庫において、年4回、四半期ごとに対象先企業の景気動向を聴き取り調査し、信金中央金庫が分析・集計しているものです。
 当金庫の対象先は営業店24店舗の顧客49先で、内訳は製造業18先、卸売業8先、小売業9先、サービス業4先、建設業6先、不動産業4先となっています。全国の集計結果は後日公表されますが、今回は5月中旬に行った当金庫の調査対象先の集計を、速報として掲載します。

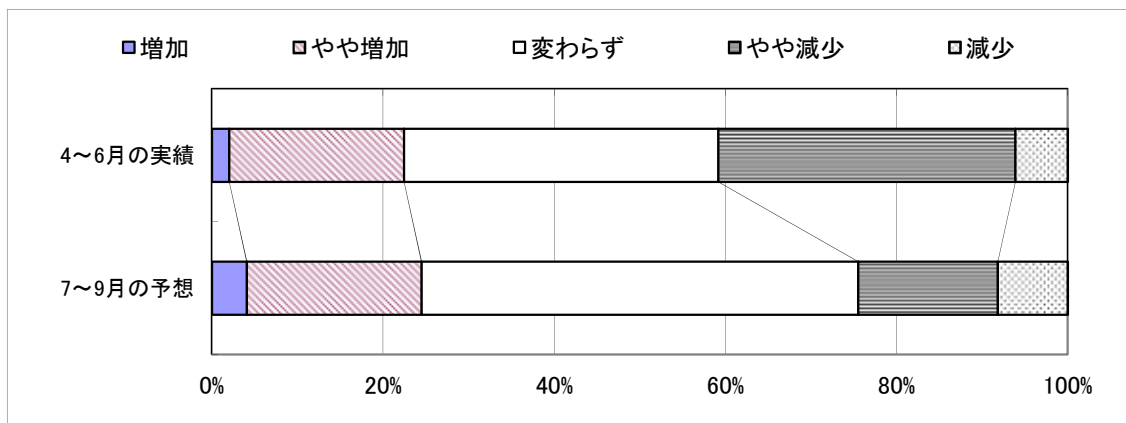
■ 業況



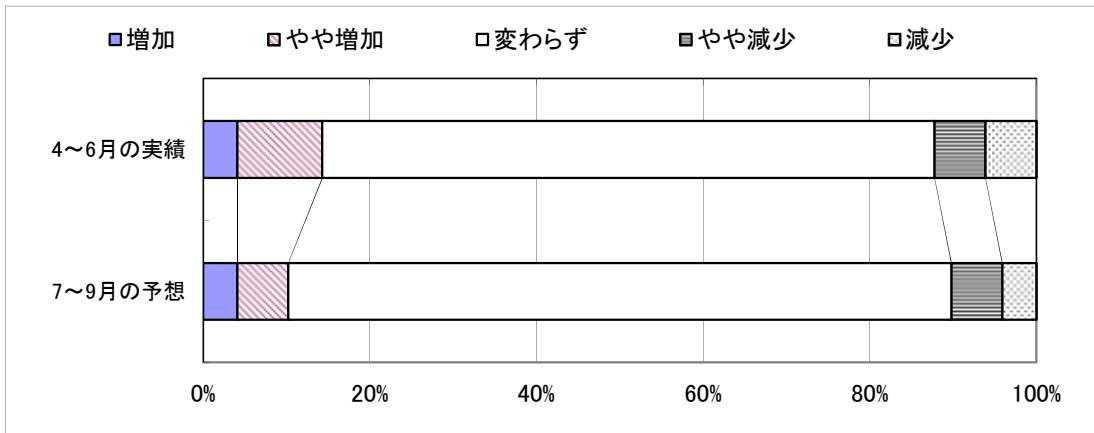
■ 売上



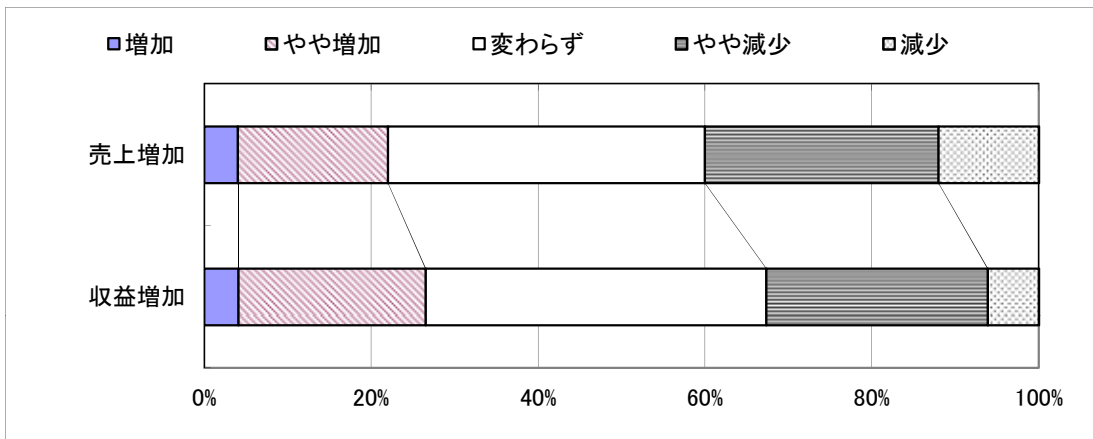
■ 収益



■ 資金繰り



■ 昨年同期比の売上・収益



経営上の問題点（業種別上位項目）

製造業	卸売業	小売業	サービス業	建設業	不動産業
<ul style="list-style-type: none"> ■ 売上の停滞・減少 ■ 利幅の縮小 ■ 人手不足 	<ul style="list-style-type: none"> ■ 利幅の縮小 ■ 取引先の減少 ■ 売上の停滞・減少 	<ul style="list-style-type: none"> ■ 売上の停滞・減少 ■ 商圏人口の減少 ■ 人手不足 	<ul style="list-style-type: none"> ■ 売上の停滞・減少 ■ 人件費の増加 ■ 人手不足 	<ul style="list-style-type: none"> ■ 人手不足 ■ 同業者間の競争の激化 ■ 地場産業の衰退 	<ul style="list-style-type: none"> ■ 同業者間の競争の激化 ■ 利幅の縮小 ■ 商品物件の不足

当面の重点経営施策（業種別上位項目）

製造業	卸売業	小売業	サービス業	建設業	不動産業
<ul style="list-style-type: none"> ■ 販路を広げる ■ 人材を確保する ■ 経費を節減する 	<ul style="list-style-type: none"> ■ 経費を節減する ■ 販路を広げる ■ 新しい事業を始める 	<ul style="list-style-type: none"> ■ 経費を節減する ■ 品揃えを改善する ■ 仕入先を開拓・選別する 	<ul style="list-style-type: none"> ■ 販路を広げる ■ 経費を節減する ■ 宣伝・広告を強化する 	<ul style="list-style-type: none"> ■ 技術力を高める ■ 販路を広げる ■ 情報力を強化する 	<ul style="list-style-type: none"> ■ 販路を広げる ■ 宣伝・広告を強化する ■ 情報力を強化する

銚子市
銚子市漁業協同組合
銚子商工会議所
株式会社 東京商工リサーチ
国土交通省 統計情報
一般社団法人 日本自動車販売協会連合会 千葉県支部
独立行政法人 農畜産業振興機構
JA全農たまご 株式会社
ハローワーク銚子
ハローワーク茂原
ハローワークいすみ
ハローワーク成田
ハローワーク佐原
東京電力エナジーパートナー株式会社
E & G 事業本部 東関東本部
(順不同)
※ その他掲載データは当金庫独自の調査によるものです。

発 行；銚子信用金庫
編 集；営業推進部
住 所；〒288-8686 銚子市双葉町5-5
電 話；0479-25-2121
F A X；0479-24-4591
E-mail；suishin@choshi-shinkin.co.jp
U R L；http://www.choshi-shinkin.co.jp

ちょうしんきん ビジネス知恵袋のご案内

「取引先事業所の成長・発展」を目的に、経営コンサルティング企業の㈱タナベ経営とタイアップし、みなさまのビジネスを支える多彩な情報をインターネットを通じてご提供するサービスです。

【年会費】18,360円（うち消費税1,360円）

【ご入会】当金庫取引の有無は問いません。入会申込書は、お近くのちょうしんきん窓口またはご担当の営業担当者におたずねください。

経営情報レポート

業種別・機能別・経営テーマ別に分類。
改善事例や経営ノウハウなど総数2,000種類の経営情報をご提供。

法律アドバイスネット

法律に関するQ&A4,000種類。申請書・申告書記載例300件、根拠条文も閲覧可能。

ネット経営相談

企業経営に関するアドバイスネット。FAQを50件掲載。
あらゆる経営のお悩みをご相談ください。専門コンサルタント、法律・税務の専門家がメールでアドバイスいたします。

レポート・ネット

毎月配信するリーダーズ・レポートと地域版コンサル・レポートをご覧いただけます。

**その他のコンテンツを含めて、全16の充実したコンテンツが満載！
みなさまのお申込みをお待ちしています。**