

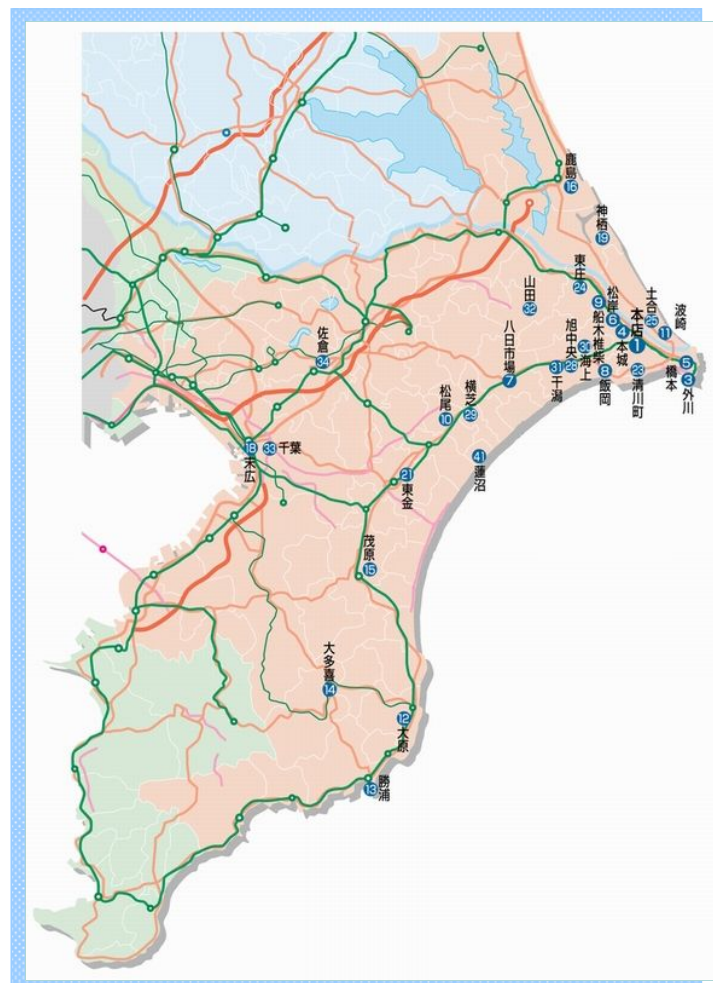
# 2016

3月号

## ちょうしんきん

# 景況レポート

### Economic Report of Sales Territory



1. 概 況

全体の景況感（全29店舗）

	好転	不変	悪化
前月と比較して	1	28	0
今後3か月程度の見通し	1	28	0

【漁業】

銚子港の平成28年2月の総水揚げは、前月比で数量・金額ともに増加した。前年同月比においては、数量・金額ともに大幅に増加した。

【農業】

銚子地区のキャベツは生育状況良好であり、出荷量も順調である。価格はLサイズ（10kg：8玉入り）500円～700円程度で取引され、前月と比べて大きな変動はない。

【商業】

小売業・サービス業では、仕入価格の値上がり分やコスト増加分を商品価格へ転嫁することが課題視されている中で、価格転嫁を実施した事業者の中には、消費者が支出を控える傾向にあることや、価格転嫁をしたことで顧客が離れるケースもあり、収益増加に繋がらない事業者も見受けられる。

【観光業】

勝浦市では日本最大級のひな祭りイベント「かつうらビッグひな祭り」が2月26日（金）から3月6日（日）まで開催された。イベント期間中の市内各所には、全国から寄贈された約3万体のひな人形が展示され、大勢の観光客で賑わいをみせた。

【自動車ディーラー】

平成28年2月の千葉県新車登録台数は12,226台で、前月比114.46%（+1,545台）、前年同月比93.67%（▲826台）となった。

占拠率はトヨタが1位で38.6%を確保、2位はホンダ（15.9%）、3位は日産（13.5%）となった。

<業種別天気図>

全 体	漁 業	水産加工業	農 業	商 業
建 設 業	観 光 業	不 動 産 業	養 豚 業	自 動 車

（前月と比較した当月の各業種の景況感を天気図で表示してみました。）



## 2. 主要業種別動向

### ■ 漁業・水産加工業

銚子港の平成28年2月の総水揚数量は43,361トンで、前年同月比+26,870トンとなった。総水揚金額は3,021百万円で、前年同月比+1,365百万円となった。

勝浦港の水揚数量は816トンで、前月比+392トンとなった。水揚金額は408百万円で、前月比+159百万円となった。勝浦漁港ではカツオの水揚が始まっているものの、カツオの水揚げは前年同月比で数量・金額ともに50%未満の状況にある。

銚子港ではサバの大漁によって、水揚数量・金額ともに前月比、前年同月比で大幅に増加した。水揚されたサバは依然として小型中心の魚体であり、生息するサバの数が多い事でプランクトンが不足し、魚が育たないことが要因の一つとしてあげられている。

水産加工業では国産サバが小型中心となっているため、加工原料不足により、ノルウェーサバを扱う比率が多い加工業者も見受けられる。また、鮭や赤魚等の輸入原魚については、大きな変動なく取引されているものの、在庫については若干の品薄感がある。

国産品の在庫不足によって、輸入原魚の価格相場は不安定な状況にあり、為替相場の変動を懸念して、買い付けが先行する業者は少ない。

### 銚子魚市場水揚高

銚子市漁業協同組合調べ

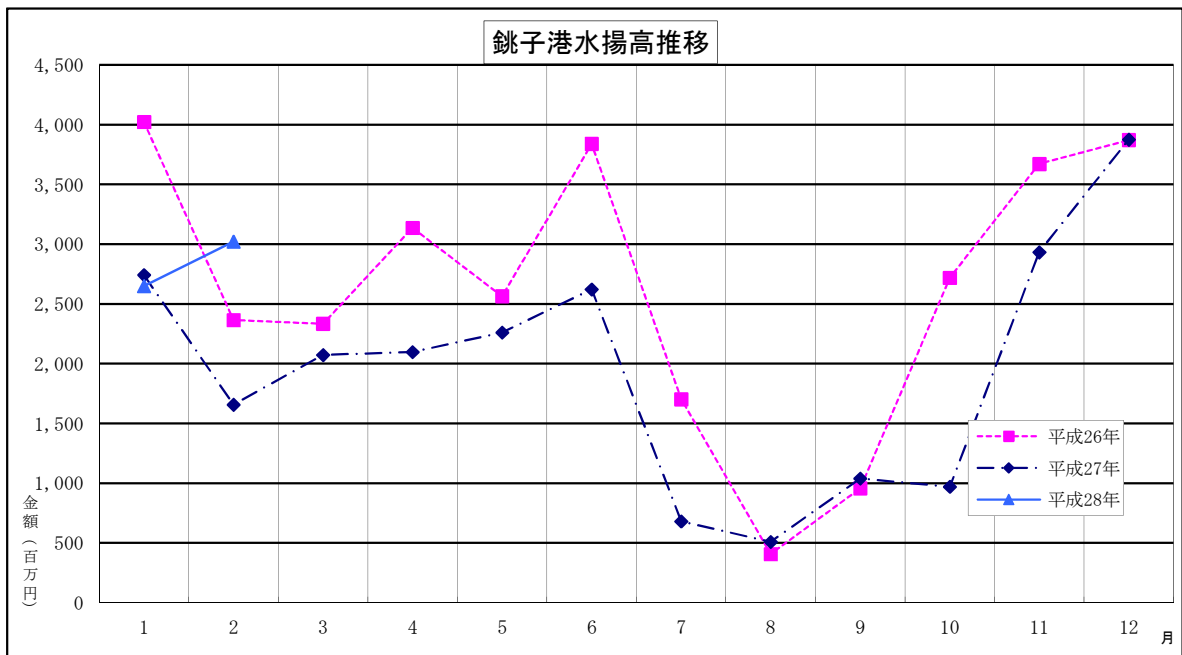
種類	区分	数量（トン）			金額（千円）		
		H28年2月	前年同月	前年同月比	H28年2月	前年同月	前年同月比
鰯		6,756	73	6,683	509,766	5,681	504,085
鯖		35,288	14,682	20,606	1,619,792	836,396	783,396
鰹		2	0	2	211	0	211
鰹・鮪		890	1,170	▲ 280	570,105	469,022	101,083
(内鰹一本釣)		0	0	0	0	0	0
秋刀魚		0	0	0	0	0	0
底曳		276	449	▲ 173	187,887	231,563	▲ 43,676
その他		149	117	32	134,020	113,930	20,090
合計		43,361	16,491	26,870	3,021,781	1,656,592	1,365,189

前月比	数量	133.60%
	金額	114.02%
前年同月比	数量	262.94%
	金額	182.41%

### 水揚日数



	H28年2月	H28年1月	H27年2月
鰯	13日	7日	1日
鯖	18日	9日	8日
鰹	1日	0日	0日
鰹・鮪	18日	17日	19日
(内鰹一本釣)	0日	0日	0日
秋刀魚	0日	0日	0日
底曳	22日	18日	19日
その他	24日	23日	23日



## ■ 農 業

銚子地区のキャベツは生育状況良好であり、出荷量も順調である。価格はLサイズ（10kg：8玉入り）500円～700円程度で取引され、前月と比べ大きな変動はない。ダイコンの価格相場は、Lサイズ（11.5kg：10本入り）800円～1,200円程度で取引された。ダイコンについては品薄の状況にあることから、高値で取引されている。

旭地区のキュウリ・トマトの価格相場は、キュウリが1本（等級：秀）15円～45円（前月比±0円）程度、トマトは1箱（4kg）500円～2,000円（前月比▲200円～▲500円）程度で取引された。

横芝光町のひかりねぎ（冬ねぎ）の価格相場は、1箱（5.5kg）2,000円程度で取引された。ひかりねぎは3月から春ねぎの出荷となるものの、横芝光町ではこの時期、多くのねぎ農家が稲作の準備に取りかかるため、例年、ねぎの出荷量は少ない。

## ■ 商 業

小売業・サービス業では、仕入価格の値上がり分やコスト増加分を商品価格へ転嫁することが課題視されている中で、価格転嫁を実施した事業者の中には、消費者が支出を控える傾向にあることや、価格転嫁をしたことで顧客が離れるケースもあり、収益増加に繋がらない事業者も見受けられる。

燃料卸売業では暖冬によって、重油や灯油の需要が例年に比べ落ち込んだ。販売価格については、原油価格の下落に伴い値下がり傾向が続いている。

銚子市の平成27年度空き店舗活用事業補助金は、5件の事業者が事業採択され、2月末時点で4件の店舗が営業を開始している。前年度に比べ3件の増加となっており、中心市街地の活性化に向けて期待の声があがっている。

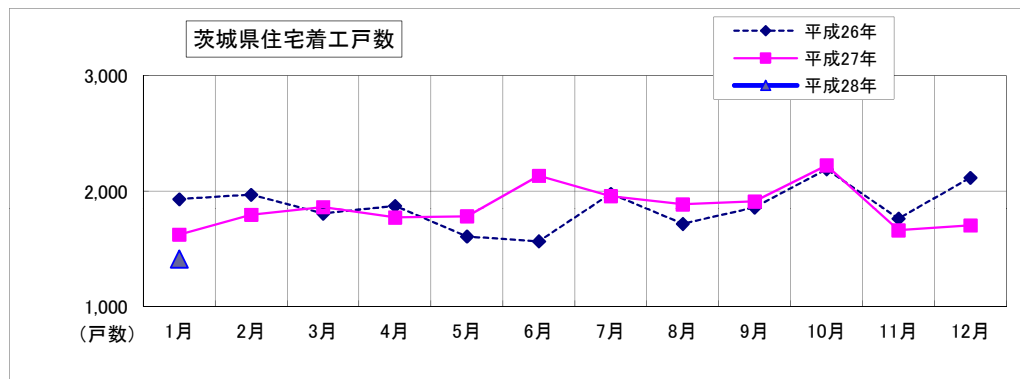
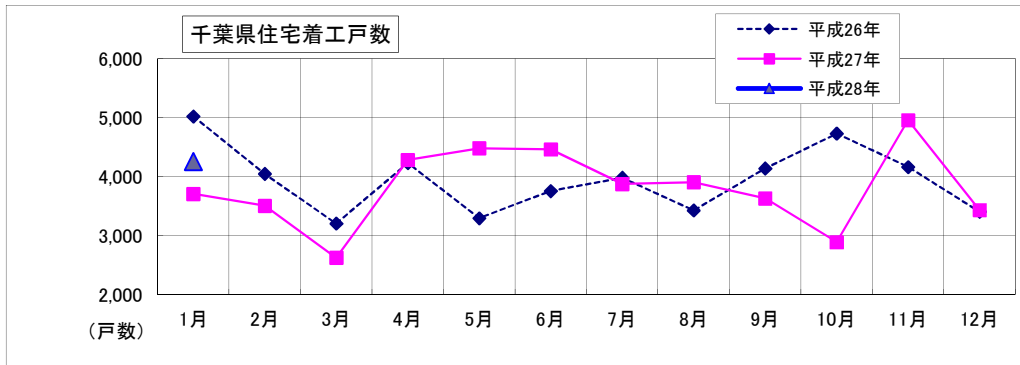
また、1月23日から2月13日までの期間に開催された銚子創業スクールでは、多数の創業者及び創業希望者が参加した。今後、市内で創業する事業者の増加に対しても期待が高まっている。

## ■ 建設業

平成28年1月の住宅着工戸数は、千葉県で4,261戸と前年同月比114.88% (+552戸)、茨城県では1,412戸で同86.99% (▲211戸)となった。前月(平成27年12月)比においては、千葉県で+826戸、茨城県は▲291戸となった。

千葉県・茨城県の住宅着工推移は以下のとおり。

	H28年1月	前月戸数	増減
千葉県	4,261	3,435	826
茨城県	1,412	1,703	▲291



国土交通省統計情報より

## ■ 観光業

銚子市の宿泊施設は観光オフシーズンのため、週末においても満室となる施設は少なく、全体的に低調な稼働となった。

宴会の予約状況については、年度切替による歓送迎会等の取り込みから、良好に推移している。

勝浦市では日本最大級のひな祭りイベント「かつうらビッグひな祭り」が2月26日(金)から3月6日(日)まで開催された。イベント期間中の市内各所には、全国から寄贈された約3万体のひな人形が展示され、大勢の観光客で賑わいをみせた。

また、昨年のB1グランプリで「熱血!!勝浦タンタンメン船団」がゴールドグランプリを受賞した事で、勝浦市内のタンタンメン取扱い店では、市内や市外からの来店客によって、行列をつくる店舗も見受けられる。

飯岡地区の遊漁船は、ヤリイカやマダイを獲物とした営業で、客足・釣果ともに好調であった。

## ■ 不動産業

不動産業では、学生向けの賃貸アパートに対する引き合いがピークを迎えている。分譲地に関しては新規分譲された土地の引き合いが多く、利便性の高いエリアの物件が契約となるケースが多い。

中古住宅の需要が依然として高い中、日銀のマイナス金利政策による住宅ローン引き下げ報道の影響から、新築住宅に興味を抱く消費者動向も窺える。

## ■ 養豚業・畜産業

平成28年2月の東京市場での豚枝肉（上）卸売価格相場は521円/kgとなり、前月比で55円/kg、値を上げた。前年同月比においては104円/kg値を下げた。

鶏卵（Mサイズ）卸売価格は平均209円/kgで、前月比で27円/kg値を上げた。前年同月比では±0円/kgとなっている。

独）農畜産業振興機構／JA全農たまご(株) 統計情報より

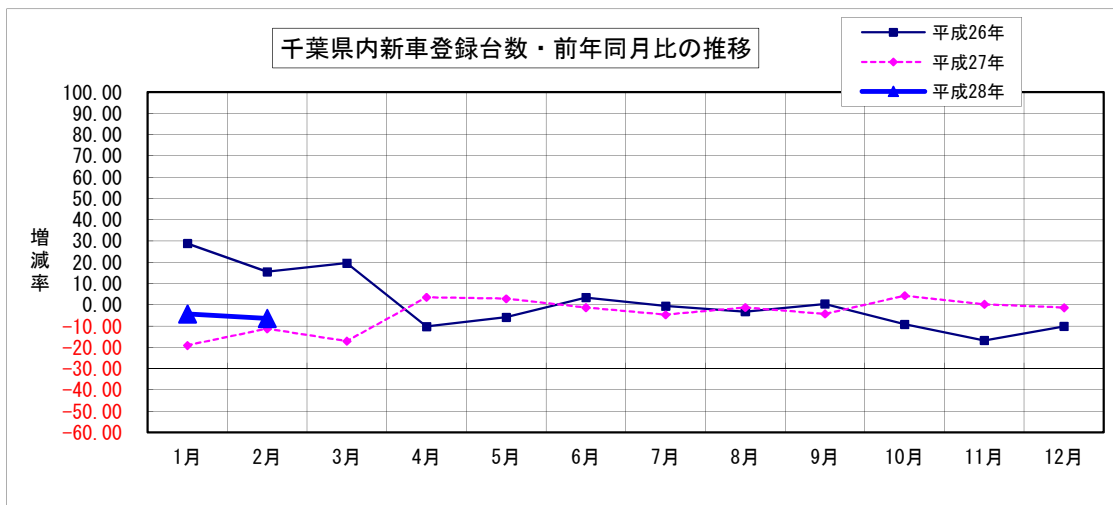
## ■ 自動車ディーラー

平成28年2月の千葉県新車登録台数は12,226台で、前月比114.46%（+1,545台）、前年同月比93.67%（▲826台）となった。

占拠率はトヨタが1位で38.6%を確保、2位はホンダ（15.9%）、3位は日産（13.5%）となった。

千葉県内新車登録台数状況（軽自動車を除く）

		H28年2月	前月	前月比	前年同月	前年比
乗用	普通	6,011	5,300	113.42%	5,794	103.75%
	小型	4,495	3,968	113.28%	5,192	86.58%
	小計	10,506	9,268	113.36%	10,986	95.63%
貨物	普通	545	409	133.25%	688	79.22%
	小型	840	701	119.83%	1,015	82.76%
	小計	1,385	1,110	124.77%	1,703	81.33%
特殊等	特殊	257	247	104.05%	303	84.82%
	バス	78	56	139.29%	60	130.00%
	小計	335	303	110.56%	363	92.29%
総合計		12,226	10,681	114.46%	13,052	93.67%



一社)日本自動車販売協会連合会 千葉県支部調べ

### 3. その他の動向

#### 求人

##### 有効求人倍率

(単位：倍、増減はポイント)

	H28年1月	前月	増減	前年同月	増減
銚子公共職業安定所管内	0.82	0.80	0.02	0.85	▲ 0.03
茂原公共職業安定所管内	0.75	0.76	▲ 0.01	0.62	0.13
いすみ公共職業安定所管内	0.88	0.73	0.15	0.70	0.18
成田公共職業安定所管内	1.35	1.33	0.02	1.12	0.23
佐原公共職業安定所管内	0.81	0.78	0.03	0.71	0.10
千葉県	1.16	1.13	0.03	0.99	0.17

有効求人倍率＝有効求人数÷有効求職者数

ハローワーク銚子/茂原/いすみ/成田/佐原 調べ

#### 電力

##### 電力使用量

(単位：千kwh)

	H28年1月	前年同月	増減
東京電力成田支社管内総電力使用量	346,177	365,757	▲ 19,580

東京電力(株)カスタマーサービスカンパニー E & G事業本部 東関東本部調べ

#### 倒産

平成28年2月の負債総額1,000万円以上を有する千葉県内企業倒産件数は21件で、前月比で5件の減少、前年同月比で8件増加した。  
 負債総額は16億1,400万円で、前月比18億円の減少、前年同月比6億5,600万円の減少となった。  
 業種別では建設業が10件と3ヶ月連続で最も多く、続いてサービス業他の4件となった。  
 原因別では業績不振が19件と最も多く、過剰債務を抱えたまま延命している企業が、業績不振から脱して経営再建を果たすことの難しさが示されている。

中国経済停滞などの海外経済環境の変化、輸出型大企業の業績拡大ペースの鈍化など、中小企業へ影響を及ぼす懸念材料は、依然として払拭されていない。  
 雇用環境の改善は、中長期的に個人消費の拡大を期待させる材料といえるものの、現状では消費者の生活防衛意識は高く、個人消費に内需依存型の産業を牽引するまでの力強さは感じられない。  
 千葉県内の企業倒産件数はバブル期並に低い水準となっている一方で、経営再建の道筋が示せない企業の淘汰は、今後も続いていく可能性が高く、依然として企業倒産数の増加懸念は払拭されていない。

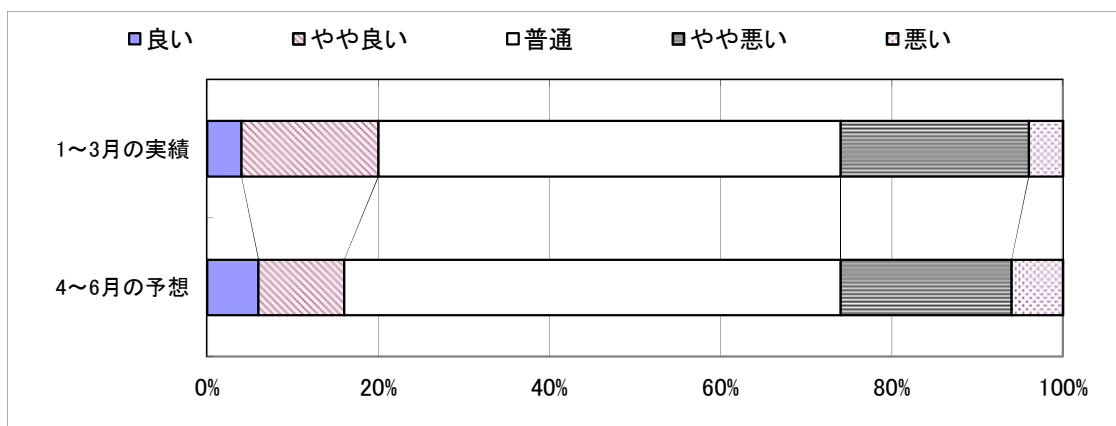
(株)東京商工リサーチ・千葉県内企業倒産状況より

## 特集 第163回全国中小企業景気動向調査 当金庫分集計速報

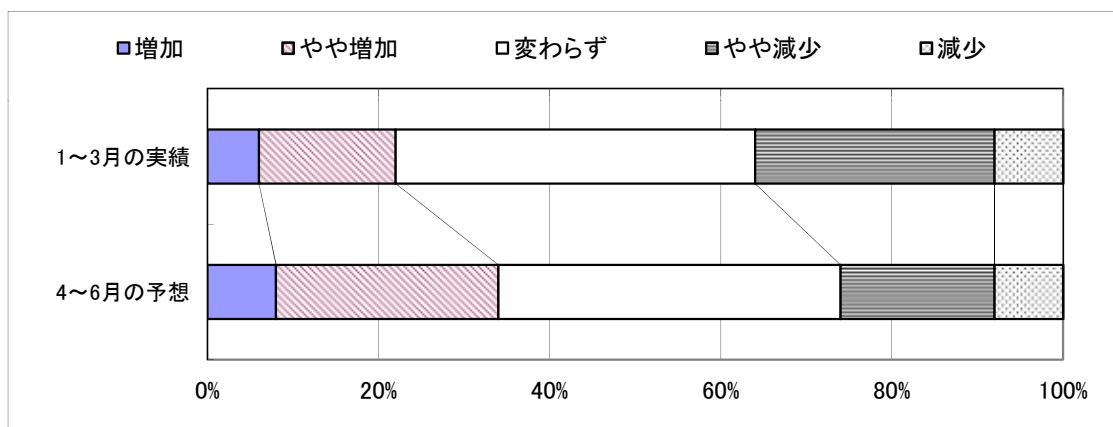
本調査は全国各地の信用金庫において、年4回、四半期ごとに対象先企業の景気動向を聴き取り調査し、信金中央金庫が分析・集計しているものです。

当金庫の対象先は営業店24店舗の顧客50先で、内訳は製造業19先、卸売業8先、小売業9先、サービス業4先、建設業6先、不動産業4先となっています。全国の集計結果は後日公表されますが、今回は2月中旬に行った当金庫の調査対象先の集計を、速報として掲載しま

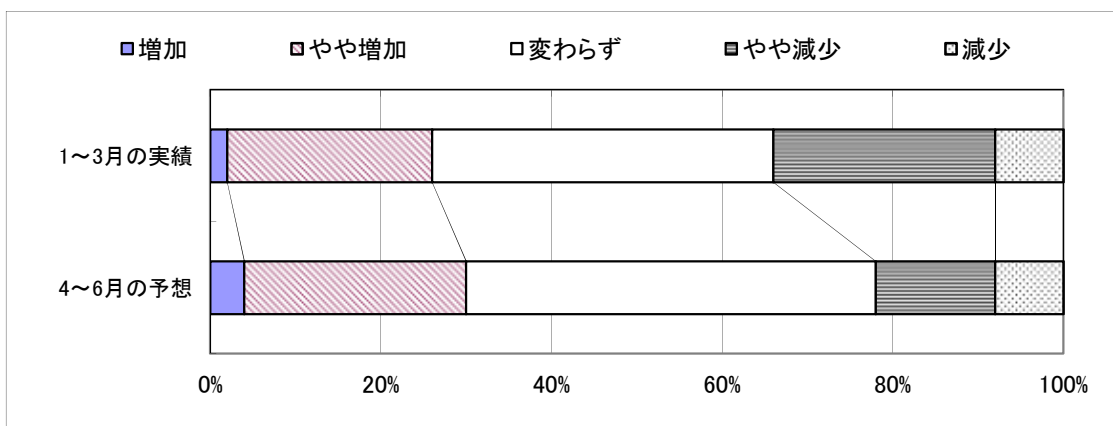
### ■ 業況



### ■ 売上

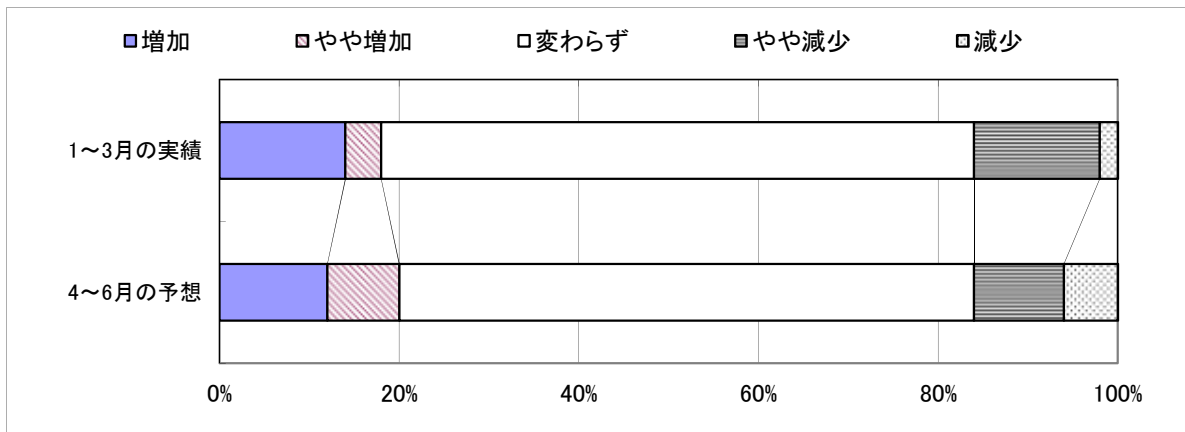


### ■ 収益

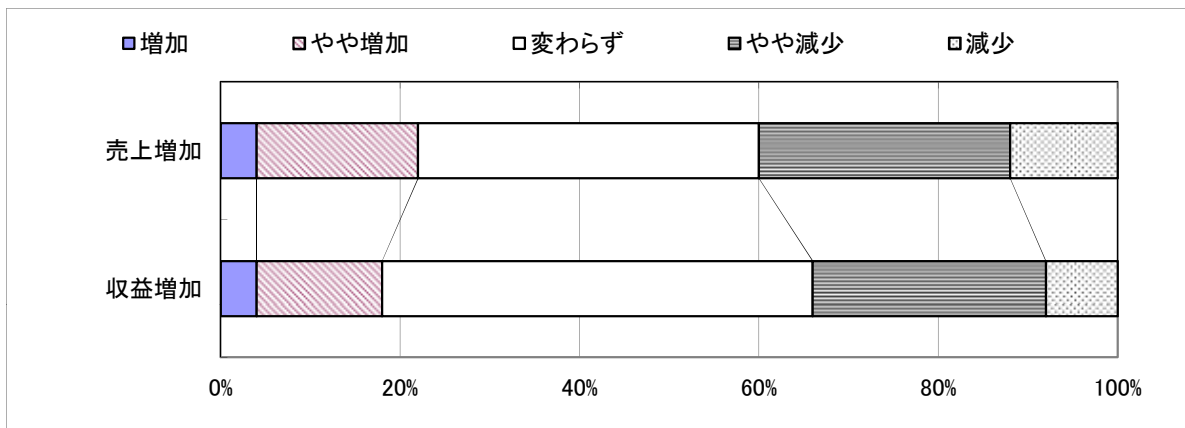




■ 資金繰り



■ 昨年同期比の売上・収益



経営上の問題点（業種別上位項目）

製造業	卸売業	小売業	サービス業	建設業	不動産業
<ul style="list-style-type: none"> <li>■ 売上の停滞・減少</li> <li>■ 人手不足</li> <li>■ 原材料高</li> <li>■ 利幅の縮小</li> </ul>	<ul style="list-style-type: none"> <li>■ 売上の停滞・減少</li> <li>■ 同業者間の競争の激化</li> <li>■ 地場産業の衰退</li> </ul>	<ul style="list-style-type: none"> <li>■ 売上の停滞・減少</li> <li>■ 大型店との競争の激化</li> <li>■ 利幅の縮小</li> </ul>	<ul style="list-style-type: none"> <li>■ 売上の停滞・減少</li> <li>■ 人手不足</li> <li>■ 利幅の縮小</li> <li>■ 材料価格の上昇</li> </ul>	<ul style="list-style-type: none"> <li>■ 売上の停滞・減少</li> <li>■ 問題なし</li> <li>■ 同業者間の競争の激化</li> </ul>	<ul style="list-style-type: none"> <li>■ 売上の停滞・減少</li> <li>■ 商品物件の不足</li> <li>■ 同業者間の競争の激化</li> </ul>

当面の重点経営施策（業種別上位項目）

製造業	卸売業	小売業	サービス業	建設業	不動産業
<ul style="list-style-type: none"> <li>■ 販路を広げる</li> <li>■ 経費を節減する</li> <li>■ 機械化を推進する</li> </ul>	<ul style="list-style-type: none"> <li>■ 販路を広げる</li> <li>■ 経費を節減する</li> <li>■ 新しい事業を始める</li> </ul>	<ul style="list-style-type: none"> <li>■ 品揃えを改善する</li> <li>■ 売れ筋商品を取扱う</li> <li>■ 特になし</li> </ul>	<ul style="list-style-type: none"> <li>■ 販路を広げる</li> <li>■ 経費を節減する</li> <li>■ 宣伝・広告を強化する</li> </ul>	<ul style="list-style-type: none"> <li>■ 販路を広げる</li> <li>■ 情報力を強化する</li> <li>■ 経費を節減する</li> </ul>	<ul style="list-style-type: none"> <li>■ 販路を広げる</li> <li>■ 宣伝・広告を強化する</li> <li>■ 情報力を強化する</li> </ul>

銚子市漁業協同組合  
銚子商工会議所  
株式会社 東京商工リサーチ  
国土交通省 統計情報  
一般社団法人 日本自動車販売協会連合会 千葉県支部  
独立行政法人 農畜産業振興機構  
JA全農たまご 株式会社  
ハローワーク銚子  
ハローワーク茂原  
ハローワークいすみ  
ハローワーク成田  
ハローワーク佐原  
東京電力 株式会社 カスタマーサービスカンパニー  
E & G事業本部 東関東本部  
(順不同)  
※ その他掲載データは当金庫独自の調査によるものです。

発行；銚子信用金庫  
編集；営業推進部  
住所；〒288-8686 銚子市双葉町5-5  
電話；0479-25-2121  
FAX；0479-24-4591  
E-mail；suishin@choshi-shinkin.co.jp  
URL；http://www.choshi-shinkin.co.jp

## ちょうしんきん ビジネス知恵袋のご案内

「取引先事業所の成長・発展」を目的に、経営コンサルティング企業の㈱タナベ経営とタイアップし、みなさまのビジネスを支える多彩な情報をインターネットを通じてご提供するサービスです。

【年会費】18,360円（うち消費税1,360円）

【ご入会】当金庫取引の有無は問いません。入会申込書は、お近くのちょうしんきん窓口またはご担当の営業担当者におたずねください。

### 経営情報レポート

業種別・機能別・経営テーマ別に分類。  
改善事例や経営ノウハウなど総数2,000種類の経営情報をご提供。

### 法律アドバイスネット

法律に関するQ&A4,000種類。申請書・申告書記載例300件、根拠条文も閲覧可能。

### ネット経営相談

企業経営に関するアドバイスネット。FAQを50件掲載。  
あらゆる経営のお悩みをご相談ください。専門コンサルタント、法律・税務の専門家がメールでアドバイスいたします。

### レポート・ネット

毎月配信するリーダーズ・レポートと地域版コンサル・レポートをご覧いただけます。

**その他のコンテンツを含めて、全16の充実したコンテンツが満載！  
みなさまのお申込みをお待ちしています。**