

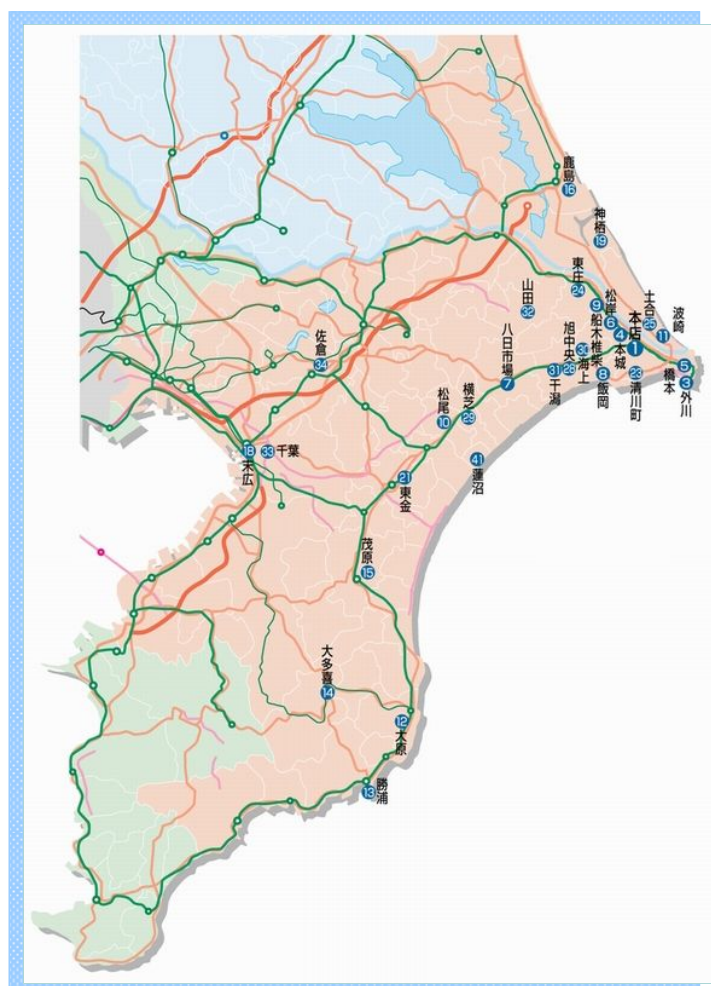
2015

12月号

ちょうしんきん

景況レポート

Economic Report of Sales Territory



1. 概 況

全体の景況感（全29店舗）

	好転	不変	悪化
前月と比較して	0	29	0
今後3か月程度の見通し	3	26	0

【漁業】

銚子港の平成27年11月の総水揚げは、前月比で数量・金額ともに大幅に増加した。前年同月比においては、数量・金額ともに減少となった。

【農業】

銚子地区ではキャベツの生育状況が良好であるものの、他地域での出荷量も多くなってきていることから、価格はLサイズ（10kg：8玉入り）400円～700円程度の安値で取引された。

【商業】

銚子市内の小売・卸売業者は、イベントや年末商戦の波及効果によって、活況となっている事業者も見受けられた。

【観光業】











銚子市内の宿泊施設では、銚子半島ハーフマラソンの前日は盛況となったが、施設の稼働状況は全体的に低調であった。今後、年末年始の繁忙期は各施設ともに活況となる見通しであり、宿泊施設の予約状況も良好に推移している。

【自動車ディーラー】

平成27年11月の千葉県新車登録台数は10,921台で、前月比96.08%（▲446台）、前年同月比100.25%（+27台）となった。

占拠率はトヨタが1位で46.8%を確保、2位はホンダ（13.7%）、3位は日産（8.6%）となった。

<業種別天気図>

全 体	漁 業	水産加工業	農 業	商 業
				
建設業	観光業	不動産業	養豚業	自動車
				

（前月と比較した当月の各業種の景況感を天気図で表示してみました。）



2. 主要業種別動向

■ 漁業・水産加工業

銚子港の平成27年11月の総水揚数量は24,640トンで、前年同月比▲5,734トンとなった。総水揚金額は2,932百万円で、前年同月比▲739百万円となった。

波崎エリアの巻き網船団は、石巻周辺でサバ・イナダ中心の操業となった。稼働日数は12日で、前月よりも5日少なかったが、漁が順調であったことから、水揚数量と金額は前月比で大幅に増加した。前年同月比においても数量・金額ともに増加となった。

勝浦港の水揚数量は391トンで、前月比+3トンとなった。水揚金額は339百万円で、前月比▲23百万円となった。

銚子港では前月から引き続きサンマの水揚が少なく、今後、回復の兆しがないまま終わりを迎えようとしている。サンマの水揚については例年と比べ、数量・金額ともに大幅な減少となっている。

水産加工業では、サンマの在庫不足に加え、魚体の小型化も指摘されている。また、サイズに見合わない仕入価格を、今後、どのように販売価格へ転嫁していくかが大きな課題となっている。

銚子魚市場水揚高

銚子市漁業協同組合調べ

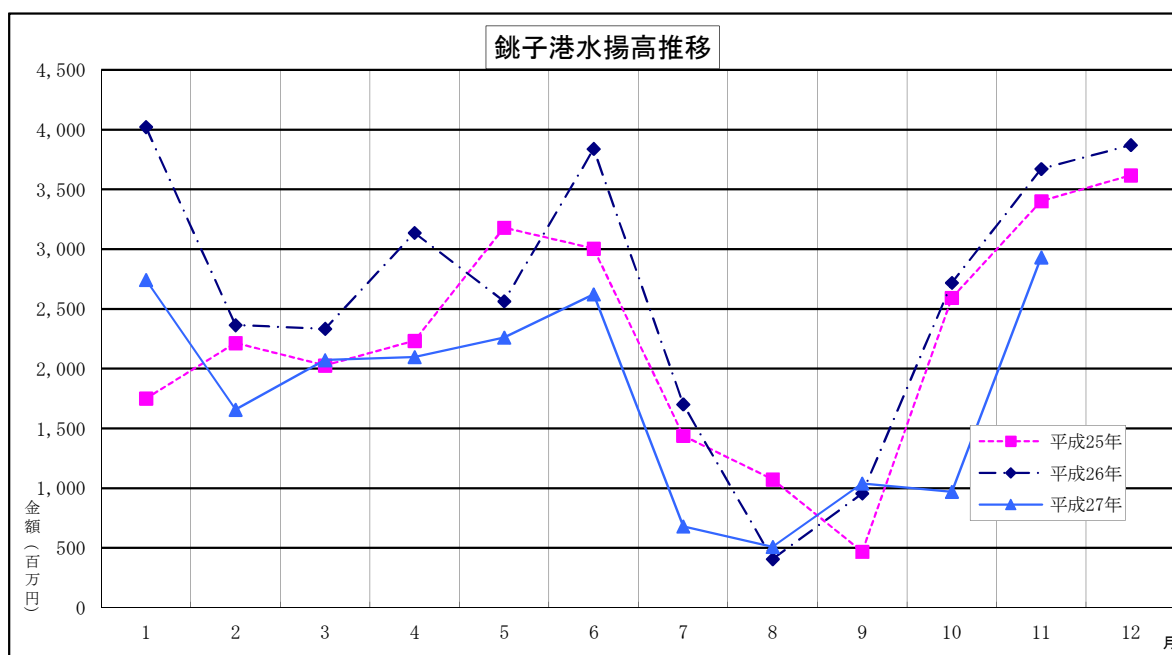
種類	区分	数量 (トン)			金額 (千円)		
		H27年11月	前年同月	前年同月比	H27年11月	前年同月	前年同月比
鰯		603	19	584	32,754	252	32,502
鯖		19,238	19,523	▲ 285	1,587,711	1,839,538	▲ 251,827
鰹		151	235	▲ 84	23,562	57,084	▲ 33,522
鰹・鮪		627	1,877	▲ 1,250	549,989	860,153	▲ 310,164
(内鰹一本釣)		0	0	0	0	0	0
秋刀魚		3,743	8,332	▲ 4,589	560,874	721,712	▲ 160,838
底曳		121	153	▲ 32	64,756	64,411	345
その他		157	235	▲ 78	112,849	128,725	▲ 15,876
合計		24,640	30,374	▲ 5,734	2,932,495	3,671,875	▲ 739,380

前月比	数量	1147.65%
	金額	302.51%
前年同月比	数量	81.12%
	金額	79.86%

水揚日数



	H27年11月	H27年10月	H26年11月
鰯	2日	3日	1日
鯖	14日	3日	8日
鰹	5日	7日	8日
鰹・鮪	19日	20日	19日
(内鰹一本釣)	0日	0日	0日
秋刀魚	17日	8日	17日
底曳	21日	24日	20日
その他	23日	26日	23日



■ 農 業

銚子地区ではキャベツの生育状況が良好であるものの、他地域での出荷量も多くなってきていることから、価格はLサイズ（10kg：8玉入り）400円～700円程度の安値で取引された。

飯岡地区の春菊は、一箱（5kg：25束入り）1,000円を割り込んでおり、価格相場が下がっている。

旭地区のキュウリ・トマトの価格相場は、キュウリが1本（等級：秀）15円～50円（前月比+10円～+25円）程度、トマトは1箱（4kg）300円～1,000円（前月比▲200円～▲1,000）程度で取引された。

匝瑳地区では落花生の取扱量が例年に比べ3割程度減少しており、価格相場は1kg1,000円程の高値で取引され、前年に比べておよそ2倍の価格となっている。

■ 商 業

銚子市内の小売・卸売業者は、イベントや年末商戦の波及効果によって、活況となっている事業者も見受けられた。仕入価格の高騰や最低賃金の改定から、商業全体に課題が残る一方で、年末年始の商戦を契機と捉え、在庫管理の徹底を図る事業者も少なくない。

厚生労働省より実践型地域雇用促進事業の委託を受けている「銚子市地域雇用創造協議会」では、地域の雇用を生み出すための人材育成や、地域商品開発に取り組んでおり、銚子で漁獲されたイワシやサバを用いた「フィッシャーマンズバーガー」が、平成27年1月に市内事業者によって販売される予定となっている。今後も銚子のご当地グルメとなる商品開発が期待される。

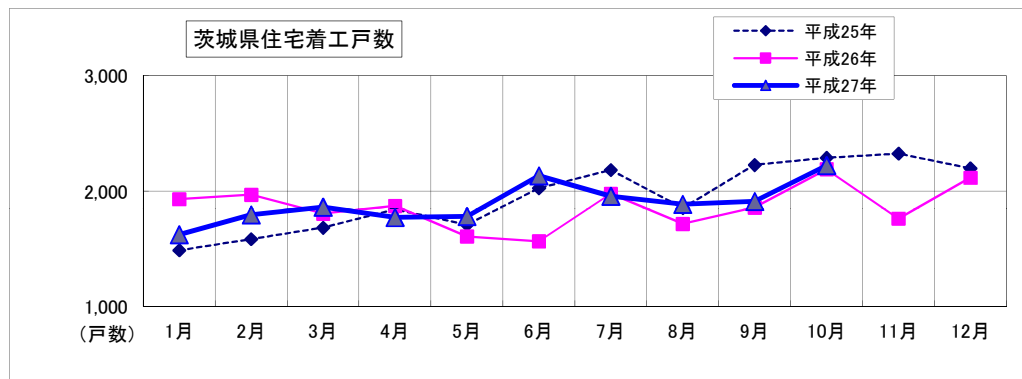
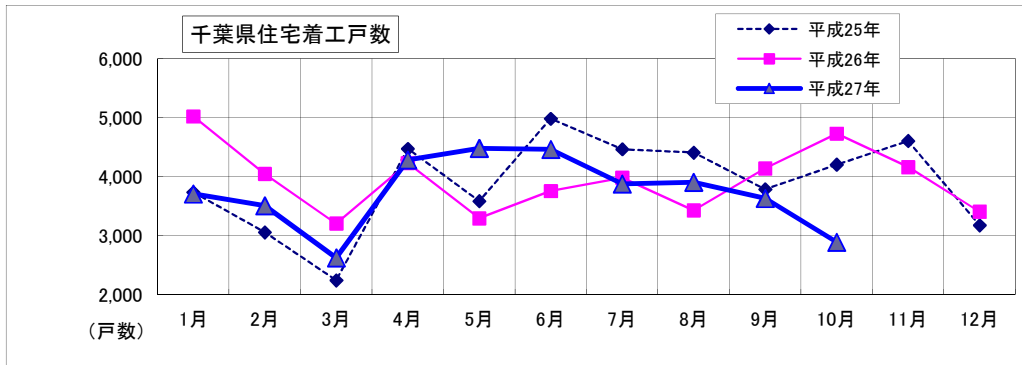
銚子市、旭市、神栖市の飲食店7店舗では、銚子漁港に水揚げされた700g超の大型サバをコース料理として提供する「銚子極上さば料理祭」が開催されている。開催期間は11月21日から来年1月24日までの約2ヵ月間となっている。

■ 建設業

平成27年10月の住宅着工戸数は、千葉県では2,891戸と前年同月比61.09% (▲1,841戸)、茨城県では2,224戸で同101.50%(+33戸)となった。前月(平成27年9月)比においては、千葉県で▲742戸、茨城県は+313戸となった。

千葉県・茨城県の住宅着工推移は以下のとおり。

	H27年10月	前月戸数	増減
千葉県	2,891	3,633	▲742
茨城県	2,224	1,911	313



国土交通省統計情報より

■ 観光業

銚子市内の宿泊施設では、銚子半島ハーフマラソンの前日は盛況となったが、施設の稼働状況は全体的に低調であった。今後、年末年始の繁忙期は各施設ともに活況となる見通しであり、宿泊施設の予約状況も良好に推移している。

大多喜町では紅葉のシーズンを迎え、休日・平日ともに観光客で賑わった。紅葉が例年に比べて遅れており、今後、12月中旬頃までがトップシーズンとなる見通しである。

国の文化審議会は、文部科学大臣に対し、銚子市の「屏風ヶ浦」を名勝及び天然記念物に指定することを答申した。今後、官報告示を経て、千葉県内の国指定名勝は4件に、特別天然記念物を含む天然記念物は17件となる。

■ 不動産業

千葉県内の賃貸物件に関する動向は、年度切替の時期を見越した引き合いが増えてきており、今後、3月までは更に増加する見通しとなっている。

千葉市は千葉駅周辺の商業施設や道路を一体的に再開発する街づくりの「グランドデザイン」の素案を固めた。素案では千葉駅周辺を3エリアに分類し、商業や観光、居住などそれぞれの区域の特徴を生かし、市中心部の都市機能を強化する方向性を打ち出した。

■ 養豚業・畜産業

平成27年11月の東京市場での豚枝肉（上）の卸売価格相場は483円/kgとなり、前月比で22円/kg、値を上げた。前年同月比においては111円/kg値を下げた。

鶏卵（Mサイズ）卸売価格は平均252円/kgで、前月比で2円/kg値を上げた。前年同月比でも10円/kg値を上げた。

豚枝肉（上）の卸売価格相場は、急激な下落が一旦落ち着きを見せた。鶏卵価格については、依然として高値で取引されている。

独）農畜産業振興機構／JA全農たまご(株) 統計情報より

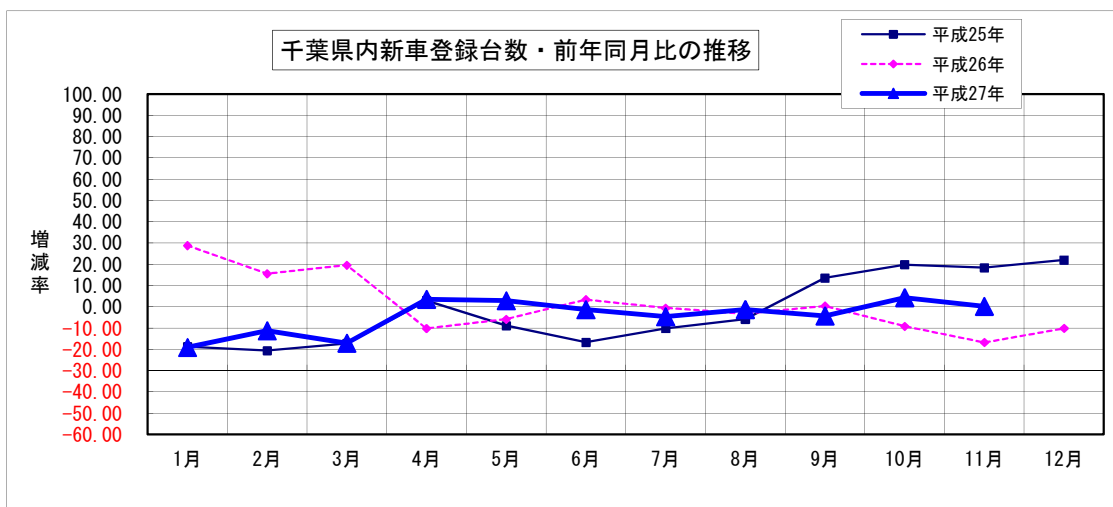
■ 自動車ディーラー

平成27年11月の千葉県新車登録台数は10,921台で、前月比96.08%（▲446台）、前年同月比100.25%（+27台）となった。

占拠率はトヨタが1位で46.8%を確保、2位はホンダ（13.7%）、3位は日産（8.6%）となった。

千葉県内新車登録台数状況（軽自動車を除く）

		H27年11月	前月	前月比	前年同月	前年比
乗用	普通	4,646	4,981	93.27%	4,577	101.51%
	小型	4,318	4,702	91.83%	4,371	98.79%
	小計	8,964	9,683	92.57%	8,948	100.18%
貨物	普通	578	420	137.62%	783	73.82%
	小型	980	926	105.83%	834	117.51%
	小計	1,558	1,346	115.75%	1,617	96.35%
特殊等	特殊	327	272	120.22%	288	113.54%
	バス	72	66	109.09%	41	175.61%
	小計	399	338	118.05%	329	121.28%
総合計		10,921	11,367	96.08%	10,894	100.25%



一社) 日本自動車販売協会連合会 千葉県支部調べ

3. その他の動向

求人

有効求人倍率

(単位：倍、増減はポイント)

	H27年10月	前月	増減	前年同月	増減
銚子公共職業安定所管内	0.79	0.78	0.01	0.74	0.05
茂原公共職業安定所管内	0.63	0.61	0.02	0.56	0.07
いすみ公共職業安定所管内	0.69	0.68	0.01	0.69	0.00
成田公共職業安定所管内	1.25	1.19	0.06	0.97	0.28
佐原公共職業安定所管内	0.76	0.77	▲ 0.01	0.66	0.10
千葉県	1.07	1.05	0.02	0.92	0.15

有効求人倍率＝有効求人数÷有効求職者数

電力

ハローワーク銚子/茂原/いすみ/成田/佐原 調べ

電力使用量

(単位：千kwh)

	H27年10月	前年同月	増減
東京電力成田支社管内総電力使用量	350,889	360,460	▲ 9,571

東京電力㈱カスタマーサービスカンパニー E & G事業本部 東関東本部調べ

倒産

平成27年11月の負債総額1,000万円以上を有する千葉県内企業倒産件数は19件で、前月比で7件の減少、前年同月比でも3件減少した。

負債総額は42億4,900万円で、前月比20億300万円の増加であったが、前年同月比では5億6,800万円の減少となった。

業種別ではサービス業他が7件と最も多く、次いで建設業の5件となった。消費者の節約志向の陰で、売上拡大を果たせぬままに事業断念を強いられるサービス業者や、建設業では人的な制約によって次第に業況が悪化し、事業継続を断念する業者も散見された。

慢性化している人手不足や、資材調達コストなどの経営圧迫要因に加え、チャイナリスクの顕在化や、再びのデフレ懸念など、企業業績の回復を阻害することになりかねない要因が散見される。

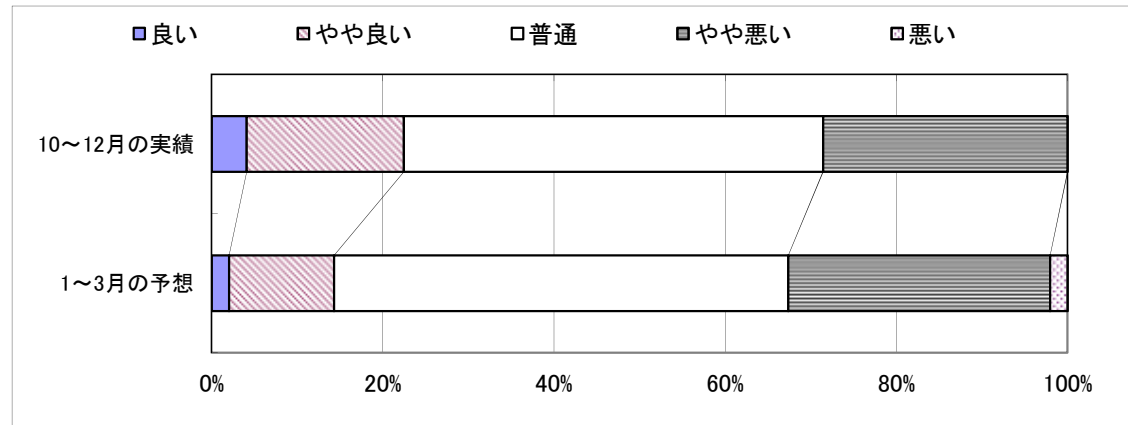
業績低迷に直面している企業の再生は容易ではなく、資金需要が活発化する年末に経営改善の見込めない企業が事業継続を断念し、企業倒産数が緩やかな増勢を辿る可能性がある。

㈱東京商工リサーチ・千葉県内企業倒産状況より

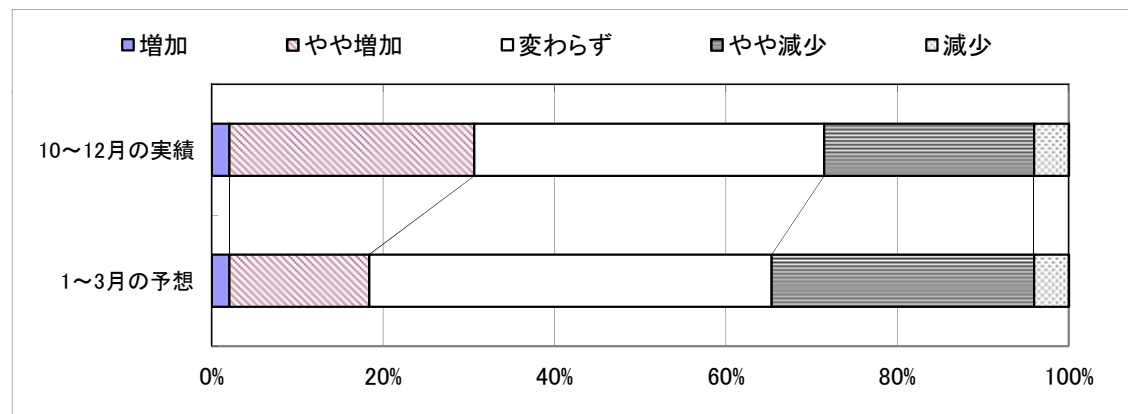
特集 第162回全国中小企業景気動向調査 当金庫分集計速報

本調査は全国各地の信用金庫において、年4回、四半期ごとに対象先企業の景気動向を聴き取り調査し、信金中央金庫が分析・集計しているものです。
 当金庫の対象先は営業店24店舗の顧客49先で、内訳は製造業18先、卸売業8先、小売業9先、サービス業4先、建設業6先、不動産業4先となっています。全国の集計結果は後日公表されますが、今回は11月中旬に行った当金庫の調査対象先の集計を、速報として掲載します。

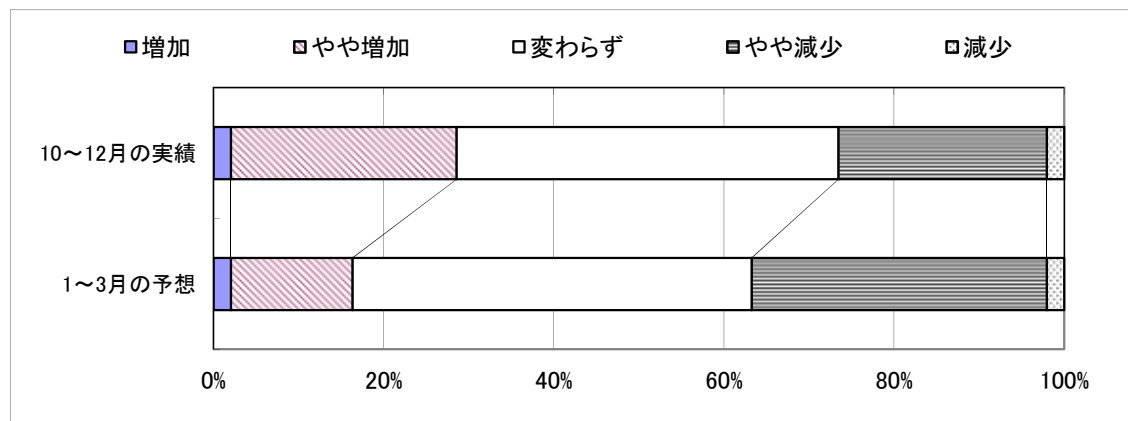
■ 業況



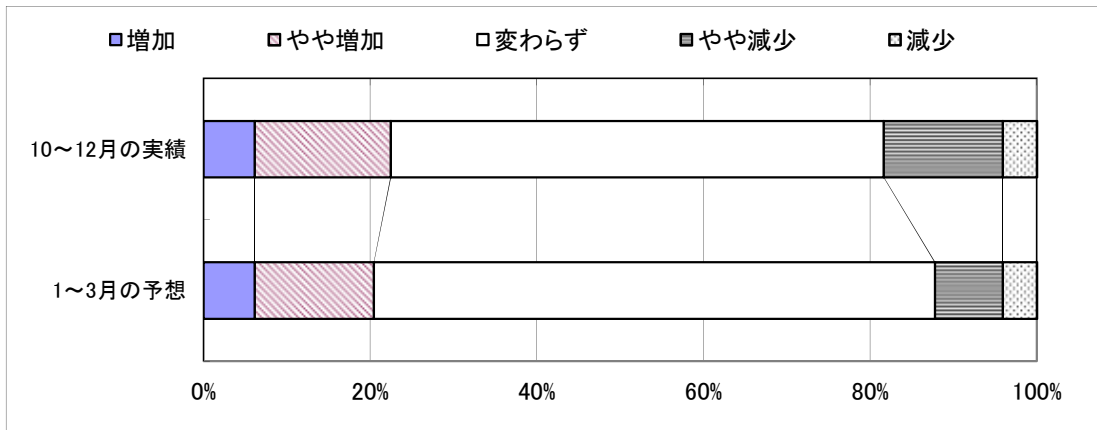
■ 売上



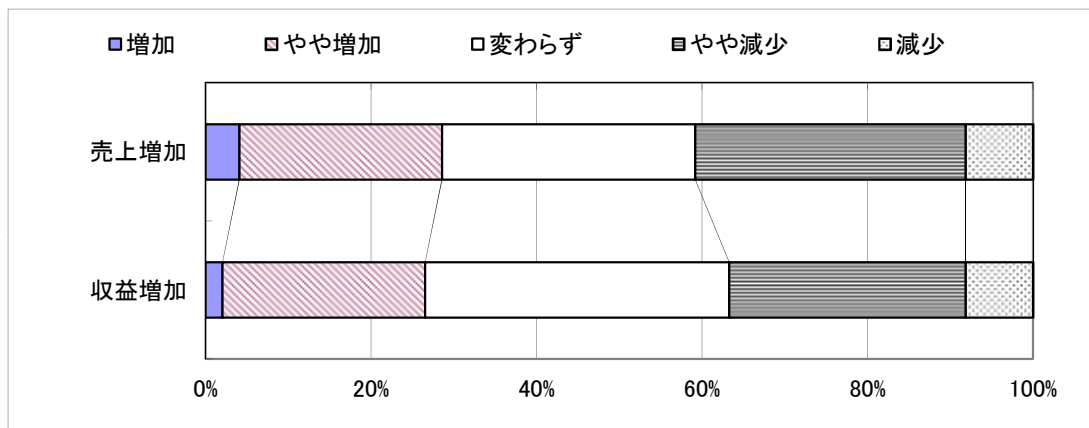
■ 収益



■ 資金繰り



■ 昨年同期比の売上・収益



経営上の問題点（業種別上位項目）

製造業	卸売業	小売業	サービス業	建設業	不動産業
<ul style="list-style-type: none"> ■ 売上の停滞・減少 ■ 人手不足 ■ 利幅の縮小 ■ 原材料高 	<ul style="list-style-type: none"> ■ 売上の停滞・減少 ■ 小口注文・多頻度配送の増加 ■ 利幅の縮小 	<ul style="list-style-type: none"> ■ 売上の停滞・減少 ■ 利幅の縮小 ■ 同業者間の競争の激化 	<ul style="list-style-type: none"> ■ 売上の停滞・減少 ■ 人手不足 ■ 利幅の縮小 	<ul style="list-style-type: none"> ■ 売上の停滞・減少 ■ 地場産業の衰退 ■ 同業者間の競争の激化 	<ul style="list-style-type: none"> ■ 売上の停滞・減少 ■ 同業者間の競争の激化 ■ 商品物件の不足

当面の重点経営施策（業種別上位項目）

製造業	卸売業	小売業	サービス業	建設業	不動産業
<ul style="list-style-type: none"> ■ 販路を広げる ■ 経費を節減する ■ 情報力を強化する 	<ul style="list-style-type: none"> ■ 販路を広げる ■ 経費を節減する ■ 新しい事業を始める 	<ul style="list-style-type: none"> ■ 品揃えを改善する ■ 特になし ■ 売れ筋商品を取扱う 	<ul style="list-style-type: none"> ■ 販路を広げる ■ 経費を節減する ■ 人材を確保する 	<ul style="list-style-type: none"> ■ 販路を広げる ■ 経費を節減する ■ 情報力を強化する 	<ul style="list-style-type: none"> ■ 販路を広げる ■ 情報力を強化する ■ 経費を節減する

銚子市漁業協同組合
銚子商工会議所
株式会社 東京商工リサーチ
国土交通省 統計情報
一般社団法人 日本自動車販売協会連合会 千葉県支部
独立行政法人 農畜産業振興機構
JA全農たまご 株式会社
ハローワーク銚子
ハローワーク茂原
ハローワークいすみ
ハローワーク成田
ハローワーク佐原
東京電力 株式会社 カスタマーサービスカンパニー
E & G事業本部 東関東本部
(順不同)
※ その他掲載データは当金庫独自の調査によるものです。

発行；銚子信用金庫
編集；営業推進部
住所；〒288-8686 銚子市双葉町5-5
電話；0479-25-2121
FAX；0479-24-4591
E-mail；suishin@choshi-shinkin.co.jp
URL；http://www.choshi-shinkin.co.jp

ちょうしんきん ビジネス知恵袋のご案内

「取引先事業所の成長・発展」を目的に、経営コンサルティング企業の㈱タナベ経営とタイアップし、みなさまのビジネスを支える多彩な情報をインターネットを通じてご提供するサービスです。

【年会費】18,360円（うち消費税1,360円）

【ご入会】当金庫取引の有無は問いません。入会申込書は、お近くのちょうしんきん窓口またはご担当の営業担当者におたずねください。

経営情報レポート

業種別・機能別・経営テーマ別に分類。
改善事例や経営ノウハウなど総数2,000種類の経営情報をご提供。

法律アドバイスネット

法律に関するQ&A4,000種類。申請書・申告書記載例300件、根拠条文も閲覧可能。

ネット経営相談

企業経営に関するアドバイスネット。FAQを50件掲載。
あらゆる経営のお悩みをご相談ください。専門コンサルタント、法律・税務の専門家がメールでアドバイスいたします。

レポート・ネット

毎月配信するリーダーズ・レポートと地域版コンサル・レポートをご覧いただけます。

**その他のコンテンツを含めて、全16の充実したコンテンツが満載！
みなさまのお申込みをお待ちしています。**