

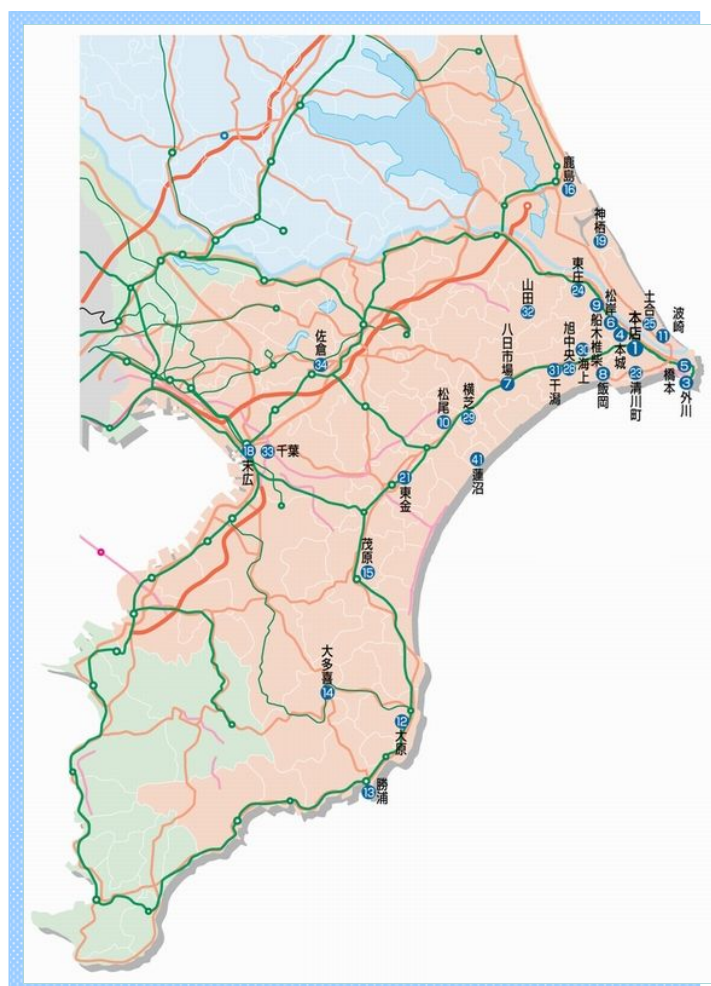
2015

11月号

ちょうしんきん

景況レポート

Economic Report of Sales Territory



1. 概況

全体の景況感（全29店舗）

	好転	不変	悪化
前月と比較して	0	29	0
今後3か月程度の見通し	1	28	0

【漁業】

銚子港の平成27年10月の総水揚げは、前月比で数量・金額ともに減少した。前年同月比においては、数量・金額ともに大幅な減少となった。

【農業】

旭地区のキュウリ・トマトの価格相場は、キュウリが1本（等級：秀）5円～25円（前月比▲5円～▲10円）程度、トマトは1箱（4Kg）500円～2,000円（前月比±0円）程度で取引された。

【商業】

小売業・サービス業では、仕入価格の高騰や人材不足が大きな課題となっており、最低賃金の改定から、就業者や求職者の環境改善が見込める一方で、事業者のコスト増加が懸念されている。

【観光業】

銚子市の宿泊施設では、水産まつりや、トライアスロン大会等のイベントがあったものの、宿泊客を呼び込むまでの効果は低く、施設の稼働状況は全体的に低調であった。

【自動車ディーラー】

平成27年10月の千葉県新車登録台数は11,367台で、前月比79.38%（▲2,953台）、前年同月比104.33%（+472台）となった。

占拠率はトヨタが1位で49.2%を確保、2位はホンダ（15.7%）、3位は日産（8.9%）となった。

<業種別天気図>

全 体	漁 業	水産加工業	農 業	商 業
建設業	観光業	不動産業	養豚業	自動車

（前月と比較した当月の各業種の景況感を天気図で表示してみました。）



2. 主要業種別動向

■ 漁業・水産加工業

銚子港の平成27年10月の総水揚数量は2,147トンで、前年同月比▲17,529トンとなった。総水揚金額は969百万円で、前年同月比▲1,749百万円となった。

波崎エリアの巻き網船団は、八戸・釧路沖の操業であった。漁獲する魚種はイワシからサバ・イナダに変わり、前月対比で水揚数量は減少したものの、金額は増加となった。

勝浦港の水揚数量は388トンで、前月比+12トンとなった。水揚金額は362百万円で、前月比+129百万円となった。

銚子港では例年に比べ、サンマとサバの水揚が少なく、水揚数量・金額ともに前年対比で大幅な減少となった。

水産加工業では、サンマとサバの水揚が少ないことに加え、サイズも小さいことから、加工原料の不足が懸念されている。

千葉県は平成27年度の「千葉ブランド水産物」に、勝浦沖で獲れる「外房つきんめ鯛」を新たに認定した。これまでに認定を受けたブランド水産物は、加工品も含めて計23品目となっている。

銚子魚市場水揚高

銚子市漁業協同組合調べ

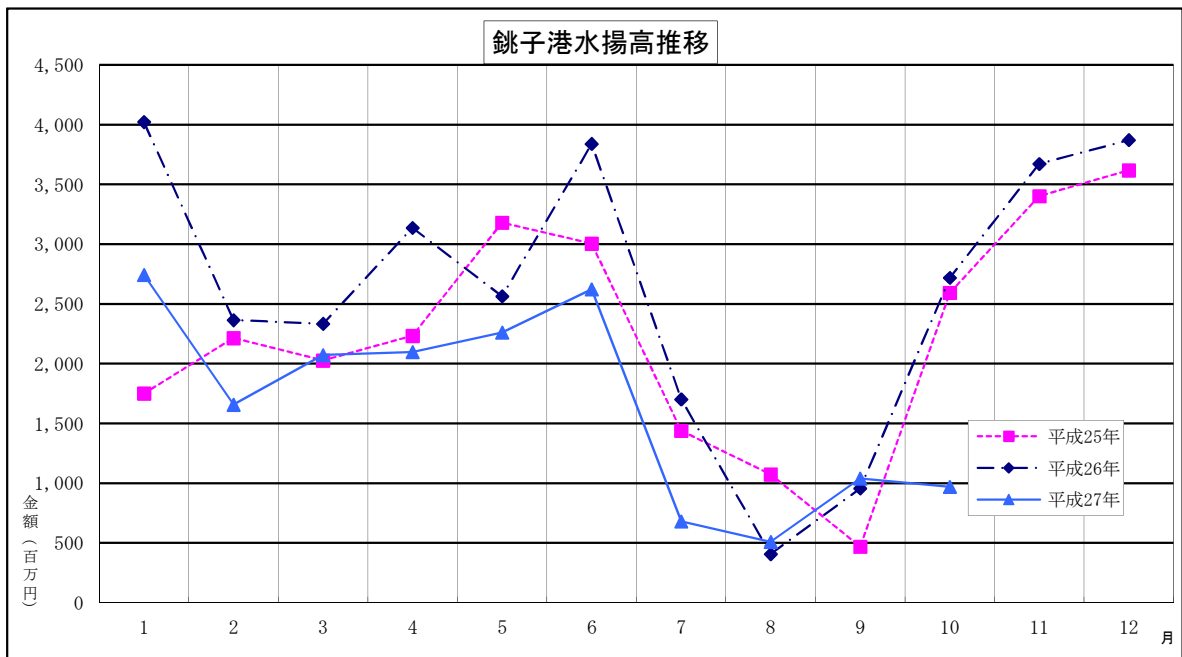
種類	区分	数量（トン）			金額（千円）		
		H27年10月	前年同月	前年同月比	H27年10月	前年同月	前年同月比
鰯		4	107	▲ 103	429	9,205	▲ 8,776
鯖		7	10,057	▲ 10,050	1,144	957,112	▲ 955,968
鰹		168	72	96	30,374	23,932	6,442
鰹・鯖		383	806	▲ 423	473,133	549,757	▲ 76,624
(内鰹一本釣)		0	0	0	0	0	0
秋刀魚		1,225	8,245	▲ 7,020	257,251	950,749	▲ 693,498
底曳		129	171	▲ 42	63,390	78,551	▲ 15,161
その他		231	218	13	143,669	149,490	▲ 5,821
合計		2,147	19,676	▲ 17,529	969,390	2,718,796	▲ 1,749,406

前月比	数量	70.19%
	金額	93.33%
前年同月比	数量	10.91%
	金額	35.66%

水揚日数



	H27年10月	H27年9月	H26年10月
鰯	3日	4日	3日
鯖	3日	1日	10日
鰹	7日	6日	6日
鰹・鯖	20日	16日	20日
(内鰹一本釣)	0日	0日	0日
秋刀魚	8日	3日	4日
底曳	24日	21日	22日
その他	26日	22日	24日



■ 農 業

飯岡地区ではパセリの価格高騰が終息し、1箱（5kg：25束入り）1,500円程度で取引され、価格は前月比で大幅に減少した。

旭地区のキュウリ・トマトの価格相場は、キュウリが1本（等級：秀）5円～25円（前月比▲5円～▲10円）程度、トマトは1箱（4Kg）500円～2,000円（前月比±0円）程度で取引された。落花生については、品薄の状態であり、価格高騰が続いている。

落花生の生産割合は国産品の8割が千葉県産であるものの、千葉県内の作付け面積は、生産者の高齢化や後継者不足などにより、年々減少傾向にある。千葉県では、作付け面積の減少に歯止めをかける一つの策として、落花生の生産に関わる機械化の促進を図っており、農業機械メーカーと共同で、新たな農機の開発等を行っている。

■ 商 業

小売業・サービス業では、仕入価格の高騰や人材不足が大きな課題となっており、最低賃金の改定から、就業者や求職者の環境改善が見込める一方で、事業者のコスト増加が懸念されている。

銚子銀座商店街振興組合では、銚子観音・門前軽トラ市を毎月第4日曜日に開催しており、10月は「ハロウィン」をテーマに多くの市民が仮装で参加し、軽トラ市の会場は賑わいをみせた。同組合では毎週金曜日に「銚子銀座テント村」を開催し、物販・飲食のチャレンジショップの他、バザーやイベント会場として活用されている。

銚子市では、中心市街地の活性化を図るため、空き店舗活用事業補助制度を創設しており、今年度の空き店舗活用事業補助金の二次募集を10月1日（木）から11月16日（月）まで受付している。

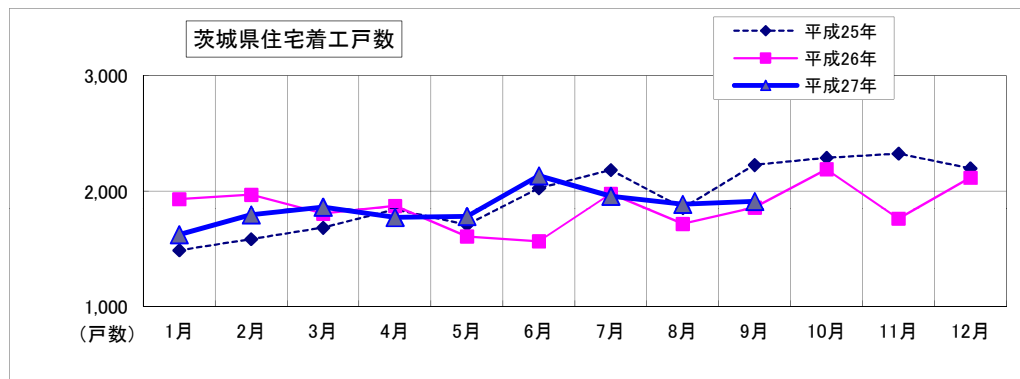
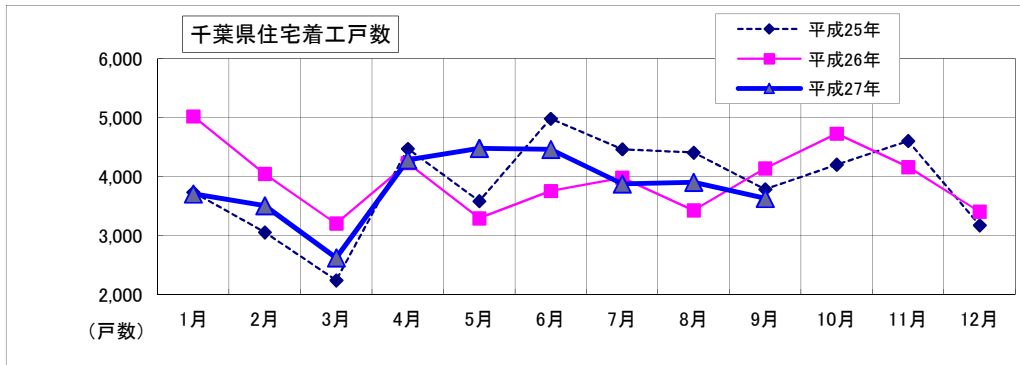
旭市内では道の駅「季楽里あさひ」が10月17日（土）にグランドオープンした。オープン以降、特に週末は大勢の来場客で賑わいを見せている。

■ 建設業

平成27年9月の住宅着工戸数は、千葉県では3,633戸と前年同月比87.73% (▲508戸)、茨城県では1,911戸で同102.85%(+53戸)となった。前月(平成27年8月)比においては、千葉県で▲275戸、茨城県は+25戸となった。

千葉県・茨城県の住宅着工推移は以下のとおり。

	H27年9月	前月戸数	増減
千葉県	3,633	3,908	▲ 275
茨城県	1,911	1,886	25



国土交通省統計情報より

■ 観光業

銚子市の宿泊施設では、水産まつりや、トライアスロン大会等のイベントがあったものの、宿泊客を呼び込むまでの効果は低く、施設の稼働状況は全体的に低調であった。

銚子地区の遊漁船では、ヒラメを中心にハナダイやマダイの釣果も良好であり、天候が良い日の集客は活況であった。今後もヒラメやハナダイをメインの釣物として、集客増加に期待している。

いすみ市では市原市などと連携し、房総半島を横断できる「房総横断記念乗車券」の購入者に対し、沿線の飲食店や商店街などで使える商品券を付与する準備を行っている。

■ 不動産業

東金地区の建売物件の着工状況は、消費税の増税を見据えて新築計画を進める業者も見うけられ、同地域では9月以降の着工件数は増加傾向にある。

千葉・佐倉方面では、年度切替の時期を見越して、賃貸物件に関する問い合わせが増えてきている。

■ 養豚業・畜産業

平成27年10月の東京市場での豚枝肉（上）の卸売価格相場は461円/kgとなり、前月比で48円/kg、値を下げた。前年同月比においても72円/kg値を下げた。

鶏卵（Mサイズ）卸売価格は平均250円/kgで、前月比で3円/kg値を上げた。前年同月比でも10円/kg値を上げた。

豚枝肉（上）の卸売価格相場は、2カ月連続で下落しており、卸売価格は1年6ヶ月振りに500円台を割る状況となった。鶏卵価格については、依然として高値で取引されている。

独）農畜産業振興機構／JA全農たまご(株) 統計情報より

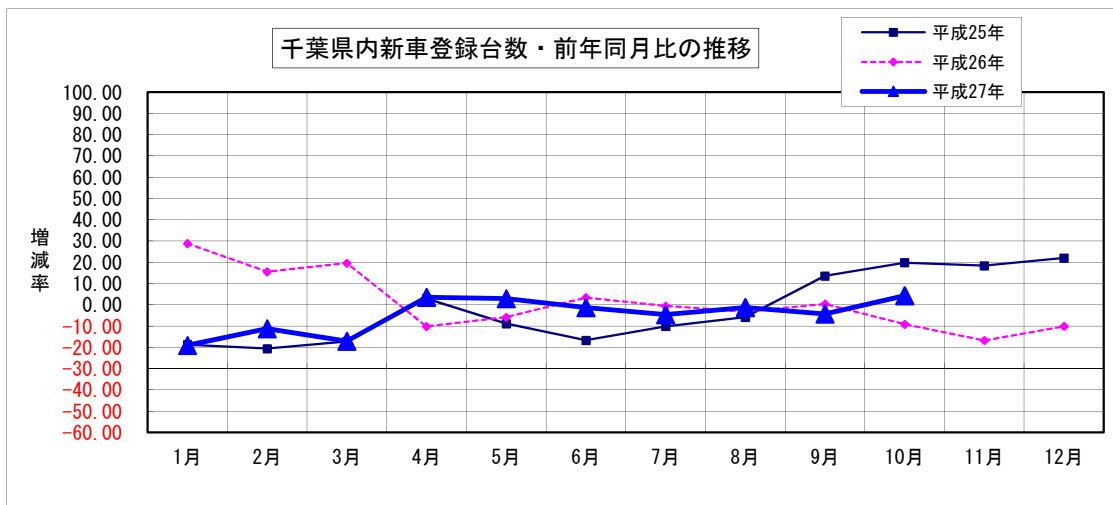
■ 自動車ディーラー

平成27年10月の千葉県新車登録台数は11,367台で、前月比79.38%（▲2,953台）、前年同月比104.33%（+472台）となった。

占拠率はトヨタが1位で49.2%を確保、2位はホンダ（15.7%）、3位は日産（8.9%）となった。

千葉県内新車登録台数状況（軽自動車を除く）

		H27年10月	前月	前月比	前年同月	前年比
乗用	普通	4,981	6,456	77.15%	4,812	103.51%
	小型	4,702	5,522	85.15%	4,438	105.95%
	小計	9,683	11,978	80.84%	9,250	104.68%
貨物	普通	420	795	52.83%	521	80.61%
	小型	926	1,066	86.87%	800	115.75%
	小計	1,346	1,861	72.33%	1,321	101.89%
特殊等	特殊	272	405	67.16%	252	107.94%
	バス	66	76	86.84%	72	91.67%
	小計	338	481	70.27%	324	104.32%
総合計		11,367	14,320	79.38%	10,895	104.33%



一社)日本自動車販売協会連合会 千葉県支部調べ

3. その他の動向

求人

有効求人倍率

(単位：倍、増減はポイント)

	H27年9月	前月	増減	前年同月	増減
銚子公共職業安定所管内	0.78	0.80	▲ 0.02	0.72	0.06
茂原公共職業安定所管内	0.61	0.60	0.01	0.54	0.07
いすみ公共職業安定所管内	0.68	0.69	▲ 0.01	0.62	0.06
成田公共職業安定所管内	1.19	1.16	0.03	0.96	0.23
佐原公共職業安定所管内	0.77	0.79	▲ 0.02	0.67	0.10
千葉県	1.05	1.01	0.04	0.88	0.17

有効求人倍率＝有効求人数÷有効求職者数

ハローワーク銚子/茂原/いすみ/成田/佐原 調べ

電力

電力使用量

(単位：千kwh)

	H27年9月	前年同月	増減
東京電力成田支社管内総電力使用量	382,623	390,365	▲ 7,742

東京電力(株)カスタマーサービスカンパニー E & G事業本部 東関東本部調べ

倒産

平成27年10月の負債総額1,000万円以上を有する千葉県内企業倒産件数は26件で、前月比で12件の増加、前年同月比でも7件増加した。

負債総額は22億4,600万円で、前月比5億800万円の増加であった。前年同月比では6億900万円の減少となった。

業種別では建設業が12件と最も多く、厳しい経営環境下で効果的な手立てが講じられないまま、体力を消耗してきた事業者が、事業継続を断念するケースが多々見られた。

千葉県が策定した千葉県版「総合戦略」では、中小企業の経営基盤強化や、人材確保を含めた中小企業の活性化支援策が盛り込まれ、取組みが素早く広まることに期待が高まっている。

しかし、現状では中国経済の後退懸念、人材確保や原材料価格に絡んだコスト要因が、製造業をはじめとした中小企業の、業績回復の足かせとなっており、サービス業などの県内中小企業の経営環境は、追風とは言えないのが実情である。

抜本的な経営改善が図れないまま、延命している企業は少なからず存在しており、業績改善の道筋が示せない企業が事業継続を断念し、企業倒産が緩やかに進む懸念は払拭されていない。

(株)東京商工リサーチ・千葉県内企業倒産状況より

銚子市漁業協同組合
銚子商工会議所
株式会社 東京商工リサーチ
国土交通省 統計情報
一般社団法人 日本自動車販売協会連合会 千葉県支部
独立行政法人 農畜産業振興機構
JA全農たまご 株式会社
ハローワーク銚子
ハローワーク茂原
ハローワークいすみ
ハローワーク成田
ハローワーク佐原
東京電力 株式会社 カスタマーサービスカンパニー
E & G事業本部 東関東本部
(順不同)
※ その他掲載データは当金庫独自の調査によるものです。

発行；銚子信用金庫
編集；営業推進部
住所；〒288-8686 銚子市双葉町5-5
電話；0479-25-2121
FAX；0479-24-4591
E-mail；suishin@choshi-shinkin.co.jp
URL；http://www.choshi-shinkin.co.jp

ちょうしんきん ビジネス知恵袋のご案内

「取引先事業所の成長・発展」を目的に、経営コンサルティング企業の㈱タナベ経営とタイアップし、みなさまのビジネスを支える多彩な情報をインターネットを通じてご提供するサービスです。

【年会費】18,360円（うち消費税1,360円）

【ご入会】当金庫取引の有無は問いません。入会申込書は、お近くのちょうしんきん窓口またはご担当の営業担当者におたずねください。

経営情報レポート

業種別・機能別・経営テーマ別に分類。
改善事例や経営ノウハウなど総数2,000種類の経営情報をご提供。

法律アドバイスネット

法律に関するQ&A4,000種類。申請書・申告書記載例300件、根拠条文も閲覧可能。

ネット経営相談

企業経営に関するアドバイスネット。FAQを50件掲載。
あらゆる経営のお悩みをご相談ください。専門コンサルタント、法律・税務の専門家がメールでアドバイスいたします。

レポート・ネット

毎月配信するリーダーズ・レポートと地域版コンサル・レポートをご覧いただけます。

**その他のコンテンツを含めて、全16の充実したコンテンツが満載！
みなさまのお申込みをお待ちしています。**