

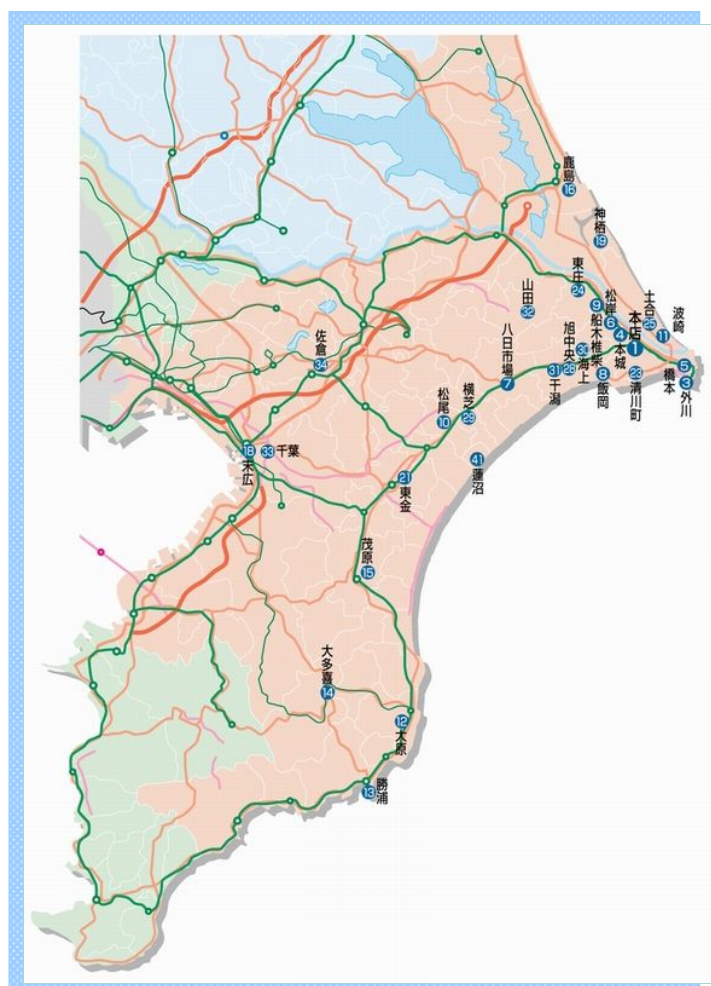
2015

9月号

ちょうしんきん

景況レポート

Economic Report of Sales Territory



1. 概 況

全体の景況感（全29店舗）

	好転	不変	悪化
前月と比較して	0	28	1
今後3か月程度の見通し	1	28	0

【漁業】

銚子港の平成27年8月の総水揚げは、前月比で数量・金額ともに減少した。前年同月比においては、水揚げ数量は減少したが、水揚げ金額は増加となった。

【農業】

銚子地区ではトウモロコシの収穫が8月中旬で終わり、収穫量は例年並みとなった。収穫の終わった畑では、キャベツの定植に向けた準備が進められている。

【商業】

小売業・サービス業ではプレミアム商品券の取扱いによる商品販売で、売掛金が一時的に増加する傾向が見受けられた。また、仕入価格の高騰を受けて、各店舗の販売価格に差が生じており、競合店舗の多いエリアでは過度な価格競争により、売上高の減少に繋がる業者も見られた。

【観光業】

宿泊施設では夏休みシーズンの盛況に加え、お盆の期間は満室が続き、稼働状況は良好であった。8月下旬は悪天候の影響により、銚子市内の宿泊施設の稼働状況は低調であったが、勝浦市内の宿泊施設では、前年程度の稼働状況となった。

【自動車ディーラー】

平成27年8月の千葉県新車登録台数は9,590台で、前月比76.36%（▲2,969台）、前年同月比98.77%（▲119台）となった。

占拠率はトヨタが1位で41.2%を確保、2位はホンダ（14.3%）、3位は日産（9.9%）となった。

<業種別天気図>

全 体	漁 業	水産加工業	農 業	商 業
建設業	観光業	不動産業	養豚業	自動車

（前月と比較した当月の各業種の景況感を天気図で表示してみました。）



2. 主要業種別動向

■ 漁業・水産加工業

銚子港の平成27年8月の総水揚数量は1,894トンで、前年同月比▲1,133トンとなった。総水揚金額は508百万円で、前年同月比+102百万円となった。

波崎港所属の船団は、8月中旬までは石巻・八戸周辺で、サバ・イカ中心の操業を行い、8月下旬から釧路沖でイワシ中心の操業となった。稼働日数は前月よりも1日多い20日であり、釧路沖でのイワシの水揚が好調であった。

勝浦港での水揚数量は316トンで、前月比▲681トンとなった。水揚金額は130百万円で、前月比▲86百万円となった。8月よりイセエビ漁が解禁したものの、海水温の低下や、時化の影響を受けたことにより、思うような成果が得られなかった。

銚子・波崎エリアの水産加工業では、輸出や加工用原魚などの凍結品生産工場ラインの機械化・ロボット化が進められている。水産加工業の人材確保が、ますます難しくなる中で、作業の省力化は不可欠となっている。また、人件費の上昇もロボット化の背景にある。

銚子魚市場水揚高

銚子市漁業協同組合調べ

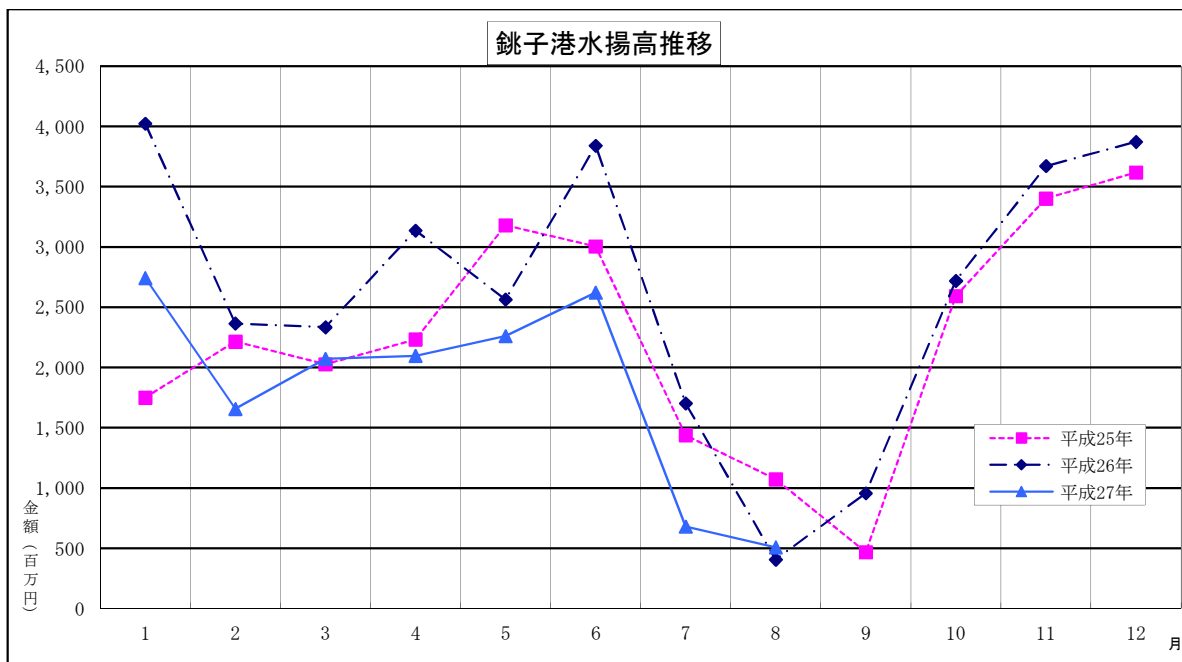
種類	区分	数量（トン）			金額（千円）		
		H27年8月	前年同月	前年同月比	H27年8月	前年同月	前年同月比
鰯		1,070	2,142	▲ 1,072	100,126	108,917	▲ 8,791
鯖		161	276	▲ 115	20,403	24,630	▲ 4,227
鰹		263	376	▲ 113	66,729	45,199	21,530
鰹・鯖		241	66	175	189,323	74,440	114,883
(内鰹一本釣)		0	0	0	0	0	0
秋刀魚		0	0	0	0	0	0
底曳		0	0	0	0	0	0
その他		159	167	▲ 8	131,785	153,086	▲ 21,301
合計		1,894	3,027	▲ 1,133	508,366	406,272	102,094

前月比	数量	39.88%
	金額	74.76%
前年同月比	数量	62.57%
	金額	125.13%

水揚日数



	H27年8月	H27年7月	H26年8月
鰯	8日	9日	7日
鯖	8日	15日	4日
鰹	6日	4日	5日
鰹・鯖	14日	11日	8日
(内鰹一本釣)	0日	0日	0日
秋刀魚	0日	0日	0日
底曳	0日	1日	0日
その他	20日	24日	23日



■ 農 業

銚子地区ではトウモロコシの収穫が8月中旬で終わり、収穫量は例年並みとなった。収穫の終わった畑ではキャベツの定植に向けた準備が進められている。

飯岡地区では大根・キャベツの定植が行われているが、8月下旬の天候不良によって生育に遅れが出ており、収穫は10月後半となる見込みである。

旭地区のキュウリ・トマトの価格相場は、キュウリが1本（等級：秀）10円～55円（前月対比±0円～+30円）程度、トマトは1箱（4Kg）500円～1,700円（前月対比+300円～+900円）程度で取引され、前月比で高騰した。

土合地区のピーマンは、1袋（150g）65円～80円の価格で取引された。8月上旬は、季節的に品薄状態のため高値で取引されたが、お盆の時期には安定需給となったことから、価格は下がった。

■ 商 業

銚子市内の飲食店では、夏休みやお盆休暇の波及効果によって、賑わいを見せる店舗も多かった。納涼会や法事等の宴会利用客は例年と変わらない状況であった。

旭中央病院が院外処方を開始したことで、郊外の薬局では売上の増加に繋がった店舗がある反面、病院近隣に出店した店舗は売上効果が薄い傾向にある。

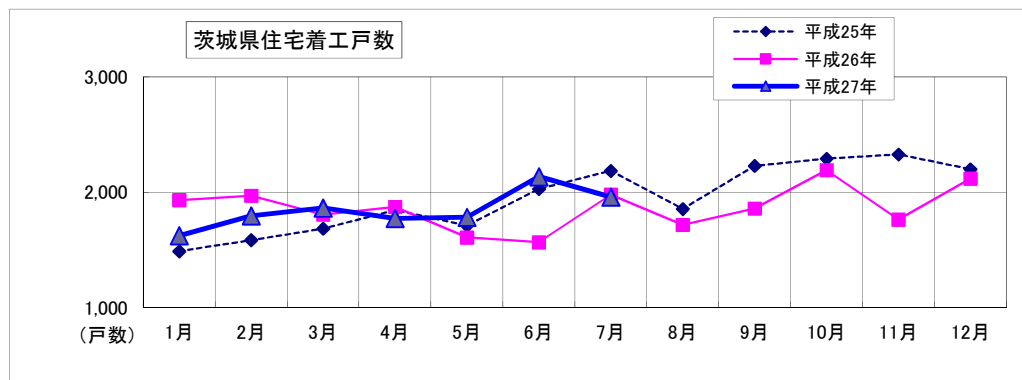
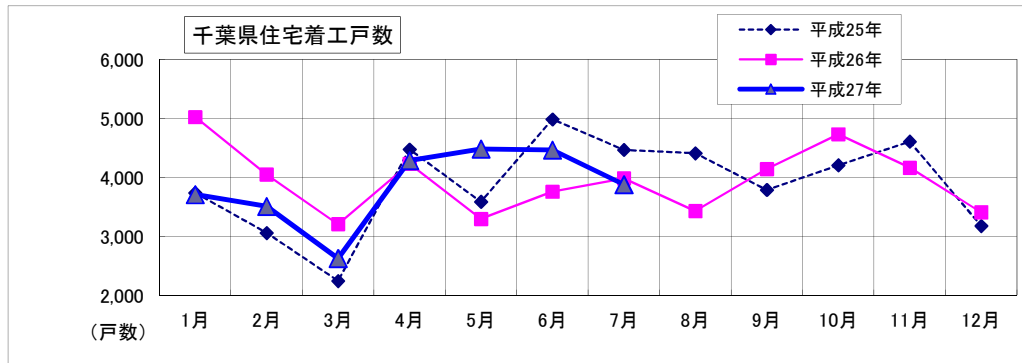
小売業・サービス業ではプレミアム商品券の取扱いによる商品販売で、売掛金が一時的に増加する傾向が見受けられた。また、仕入価格の高騰を受けて、各店舗の販売価格に差が生じており、競合店舗の多いエリアでは過度な価格競争により、売上高の減少に繋がる業者も見られた。

インバウンドによる観光関連の需要増加に期待の声があがる一方で、小売業・サービス業ではインバウンド対策として、外国語に対応したホームページや、メニュー等の作成に意欲を示しているものの、コストや効果に不安を感じている業者も少なくない。

■ 建設業

千葉県・茨城県の住宅着工戸数は以下のとおり。

	H27年7月	前月戸数	増減
千葉県	3,878	4,465	▲ 587
茨城県	1,957	2,134	▲ 177



平成27年7月の住宅着工戸数は、千葉県では3,878戸と前年同月比97.33% (▲106戸)、茨城県では1,957戸と同98.93% (▲21戸)となった。前月(平成27年6月)対比においては、千葉県で▲587戸、茨城県は▲177戸となった。

国土交通省統計情報より

■ 観光業

宿泊施設では夏休みシーズンの盛況に加え、お盆の期間は満室が続き、稼働状況は良好であった。8月下旬は悪天候の影響により、銚子市内の宿泊施設の稼働状況は低調であったが、勝浦市内の宿泊施設では、前年程度の稼働状況となった。

蓮沼ウォーターガーデンでは、今年リニューアルしたウォータースライダーが人気を集め、千葉県外からの来場客も多く活況となった。

千葉県が8月17日から成田空港と銚子・館山・鴨川を結ぶ無料高速バスの実証実験を始めたことにより、該当地域の自治体では集客促進に動き出している。銚子市では、1,000円で2,000円分の買い物ができるクーポン券を5,000人分用意する他、いすみ市では観光タクシー料金を割引するキャンペーンを始めた。いずれも、乗車証明書を提示すると特典が受けられるサービスとなっている。

■ 不動産業

茂原市内では駅周辺の賃貸物件の空室が少なく、家賃や建物の新旧に関わらず、需要が高い状況にある。また、ファミリー層向けの物件は、需要が高いことに加え賃貸期間も長い。一方で、郊外の物件については活発に動いていない状況であり、中古物件の動きも鈍い。

■ 養豚業・畜産業

平成27年8月の東京市場での豚枝肉（上）の卸売価格相場は635円/kgとなり、前月比で▲11円/kg、値を下げた。前年同月比では72円/kg値を上げた。

鶏卵（Mサイズ）卸売価格は平均219円/kgで、前月比で6円/kg値を上げた。前年同月比でも27円/kg値を上げた。

独）農畜産業振興機構／JA全農たまご(株) 統計情報より

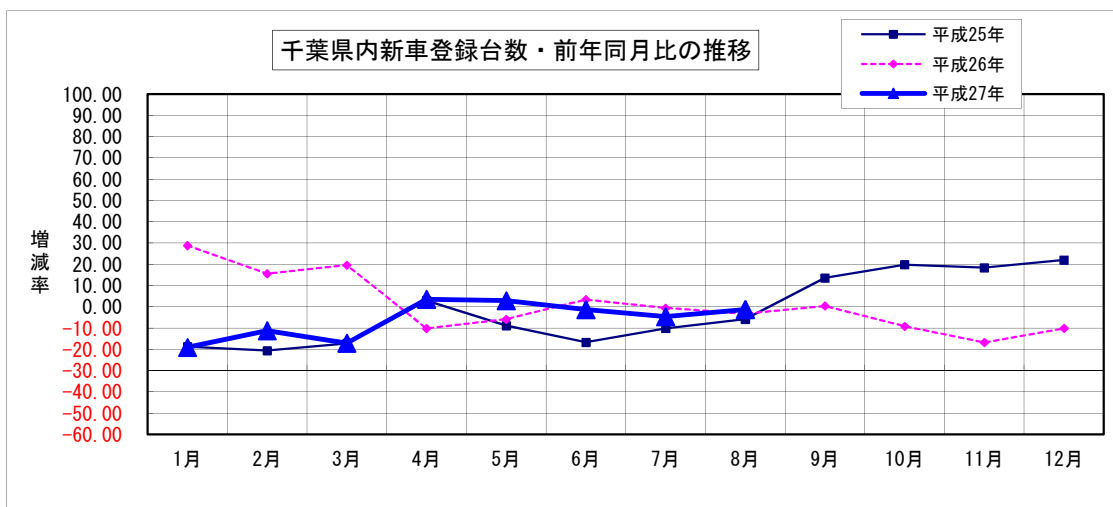
■ 自動車ディーラー

平成27年8月の千葉県新車登録台数は9,590台で、前月比76.36%（▲2,969台）、前年同月比98.77%（▲119台）となった。

占拠率はトヨタが1位で41.2%を確保、2位はホンダ（14.3%）、3位は日産（9.9%）となった。

千葉県内新車登録台数状況（軽自動車を除く）

		H27年8月	前月	前月比	前年同月	前年比
乗用	普通	4,248	5,376	79.02%	4,282	99.21%
	小型	3,782	5,261	71.89%	3,865	97.85%
	小計	8,030	10,637	75.49%	8,147	98.56%
貨物	普通	543	537	101.12%	452	120.13%
	小型	720	991	72.65%	753	95.62%
	小計	1,263	1,528	82.66%	1,205	104.81%
特殊等	特殊	241	326	73.93%	311	77.49%
	バス	56	68	82.35%	46	121.74%
	小計	297	394	75.38%	357	83.19%
総合計		9,590	12,559	76.36%	9,709	98.77%



一社) 日本自動車販売協会連合会 千葉県支部調べ

3. その他の動向

求人

有効求人倍率

(単位：倍、増減はポイント)

	H27年7月	前月	増減	前年同月	増減
銚子公共職業安定所管内	0.72	0.72	0.00	0.76	▲ 0.04
茂原公共職業安定所管内	0.61	0.58	0.03	0.50	0.11
いすみ公共職業安定所管内	0.64	0.58	0.06	0.57	0.07
成田公共職業安定所管内	1.12	1.05	0.07	0.96	0.16
佐原公共職業安定所管内	0.78	0.68	0.10	0.68	0.10
千葉県	0.97	0.92	0.05	0.86	0.11

有効求人倍率＝有効求人数÷有効求職者数

電力

ハローワーク銚子/茂原/いすみ/成田/佐原 調べ

電力使用量

(単位：千kwh)

	H27年7月	前年同月	増減
東京電力成田支社管内総電力使用量	392,130	417,462	▲ 25,332

東京電力(株)成田支社調べ

倒産

平成27年8月の負債総額1,000万円以上を有する千葉県内企業倒産件数は16件で、前月比で5件の減少となった。

負債総額は14億8,400万円で、前月比38億4,800万円の減少、前年同月比では94億3,000万円の減少となった。

業種別ではサービス業他が5件と最も多く、この内の3件は飲食業者であった。

消費増税や物価上昇で実質所得は伸び悩んでおり、内閣府が発表した8月の月例経済報告でも個人消費は下方修正され、内需依存型のサービス業や、流通業における経営環境は完全なる追風とは言えない。今後、資金繰り緩和策で下支えながら経営改善の進まない中小零細企業の淘汰が徐々に進むことが予想される。また、業績低迷が長期化し、多額の債務を抱えている企業の事業承継は容易ではなく、代表者の死亡や高齢化を機に、事業継続を断念せざるを得ない企業が増加することも予想される。

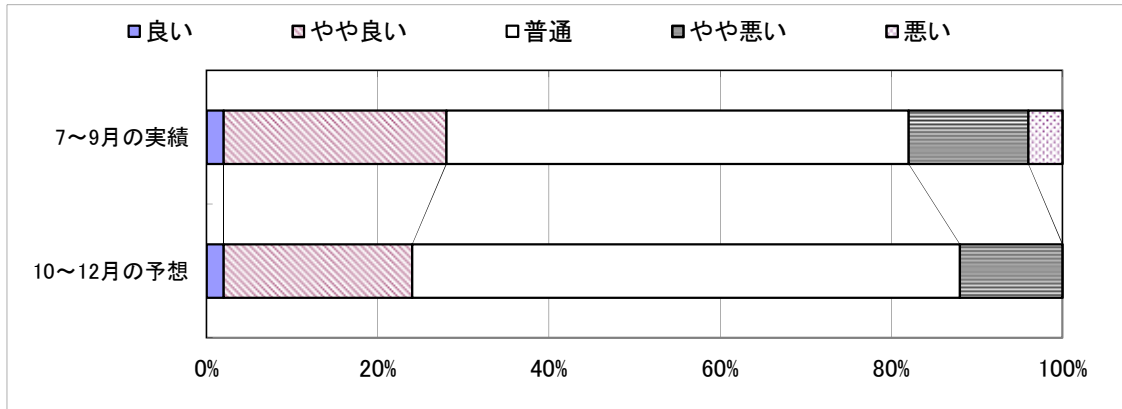
(株)東京商工リサーチ・千葉県内企業倒産状況より

特集 第161回全国中小企業景気動向調査 当金庫分集計速報

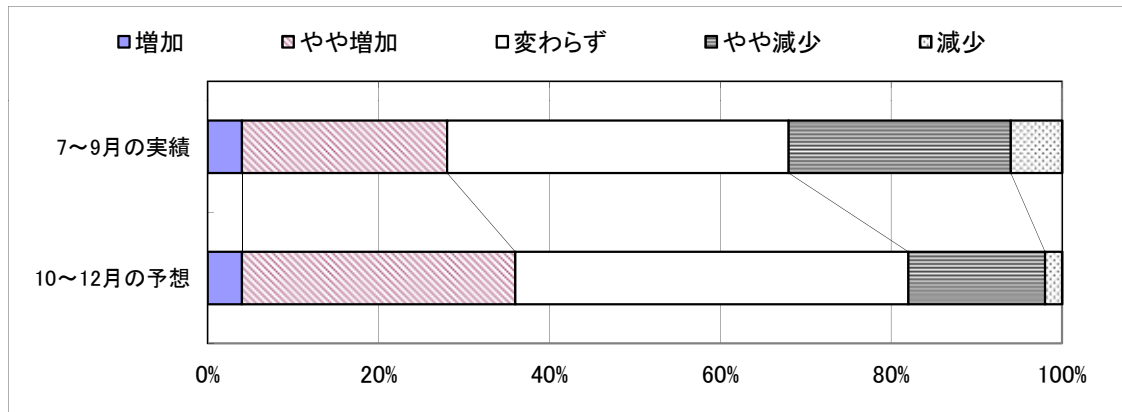
本調査は全国各地の信用金庫において、年4回、四半期ごとに対象先企業の景気動向を聴き取り調査し、信金中央金庫が分析・集計しているものです。

当金庫の対象先は営業店24店舗の顧客50先で、内訳は製造業19先、卸売業8先、小売業9先、サービス業4先、建設業6先、不動産業4先となっています。全国の集計結果は後日公表されますが、今回は8月中旬に行った当金庫の調査対象先の集計を、速報として掲載します。

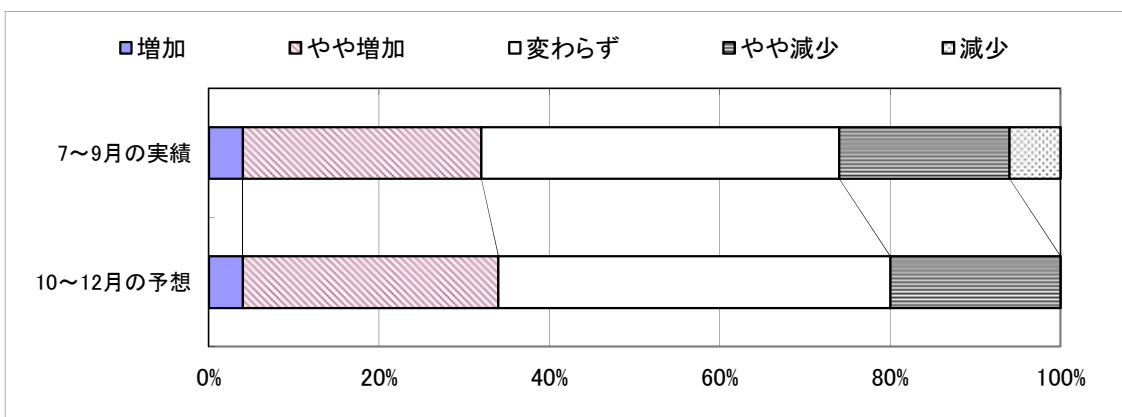
■ 業況



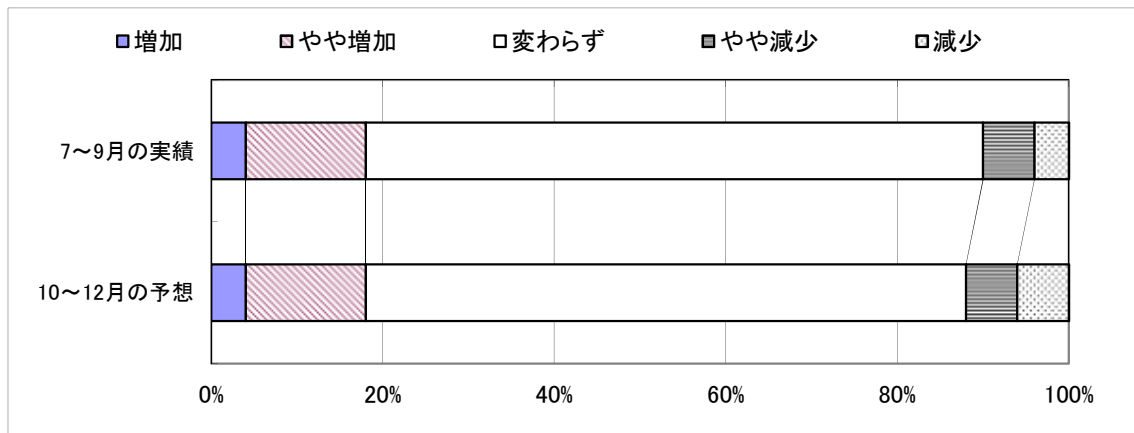
■ 売上



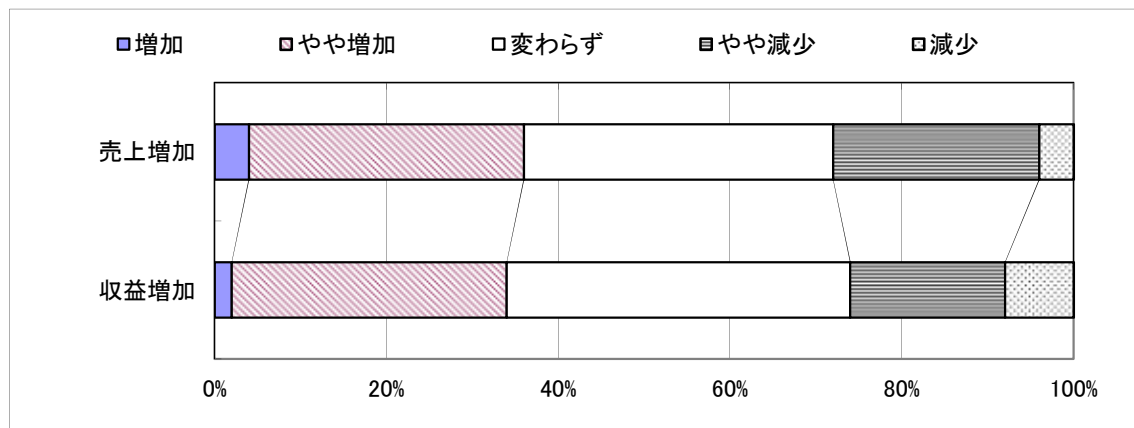
■ 収益



■ 資金繰り



■ 昨年同期比の売上・収益



経営上の問題点（業種別上位項目）

製造業	卸売業	小売業	サービス業	建設業	不動産業
<ul style="list-style-type: none"> ■ 売上の減少・停滞 ■ 原材料高 ■ 人手不足 ■ 販売納入先からの値下げ要請 	<ul style="list-style-type: none"> ■ 売上の停滞・減少 ■ 交通経路の変化による競争の激化 ■ 利幅の縮小 	<ul style="list-style-type: none"> ■ 売上の停滞・減少 ■ 利幅の縮小 ■ 大型店との競争激化 	<ul style="list-style-type: none"> ■ 売上の停滞・減少 ■ 材料価格の上昇 ■ 商圏人口の減少 ■ 店舗設備の狭小・老朽化 	<ul style="list-style-type: none"> ■ 売上の停滞・減少 ■ 同業者間の競争の激化 ■ 利幅の縮小 	<ul style="list-style-type: none"> ■ 売上の停滞・減少 ■ 同業者間の競争の激化 ■ 商品物件の不足

当面の重点経営施策（業種別上位項目）

製造業	卸売業	小売業	サービス業	建設業	不動産業
<ul style="list-style-type: none"> ■ 販路を広げる ■ 人材を確保する ■ 経費を節減する 	<ul style="list-style-type: none"> ■ 販路を広げる ■ 経費を節減する ■ 品揃えを充実する 	<ul style="list-style-type: none"> ■ 品揃えを改善する ■ 売れ筋商品を取扱う ■ 経費を節減する 	<ul style="list-style-type: none"> ■ 販路を広げる ■ 経費を節減する ■ 人材を確保する 	<ul style="list-style-type: none"> ■ 販路を広げる ■ 情報力を強化する ■ 経費を節減する 	<ul style="list-style-type: none"> ■ 販路を広げる ■ 宣伝・広告を強化する ■ 情報力を強化する

銚子市漁業協同組合
銚子商工会議所
株式会社 東京商工リサーチ
国土交通省 統計情報
一般社団法人 日本自動車販売協会連合会 千葉県支部
独立行政法人 農畜産業振興機構
JA全農たまご 株式会社
ハローワーク銚子
ハローワーク茂原
ハローワークいすみ
ハローワーク成田
ハローワーク佐原
東京電力 株式会社 成田支社
(順不同)
※ その他掲載データは当金庫独自の調査によるものです。

発 行；銚子信用金庫
編 集；営業推進部
住 所；〒288-8686 銚子市双葉町5-5
電 話；0479-25-2121
F A X；0479-24-4591
E-mail；suishin@choshi-shinkin.co.jp
U R L；http://www.choshi-shinkin.co.jp

ちょうしんきん ビジネス知恵袋のご案内

「取引先事業所の成長・発展」を目的に、経営コンサルティング企業の㈱タナベ経営とタイアップし、みなさまのビジネスを支える多彩な情報をインターネットを通じてご提供するサービスです。

【年会費】18,360円（うち消費税1,360円）

【ご入会】当金庫取引の有無は問いません。入会申込書は、お近くのちょうしんきん窓口またはご担当の営業担当者におたずねください。

経営情報レポート

業種別・機能別・経営テーマ別に分類。
改善事例や経営ノウハウなど総数2,000種類の経営情報をご提供。

法律アドバイスネット

法律に関するQ&A4,000種類。申請書・申告書記載例300件、根拠条文も閲覧可能。

ネット経営相談

企業経営に関するアドバイスネット。FAQを50件掲載。
あらゆる経営のお悩みをご相談ください。専門コンサルタント、法律・税務の専門家がメールでアドバイスいたします。

レポート・ネット

毎月配信するリーダーズ・レポートと地域版コンサル・レポートをご覧いただけます。

**その他のコンテンツを含めて、全16の充実したコンテンツが満載！
みなさまのお申込みをお待ちしています。**