

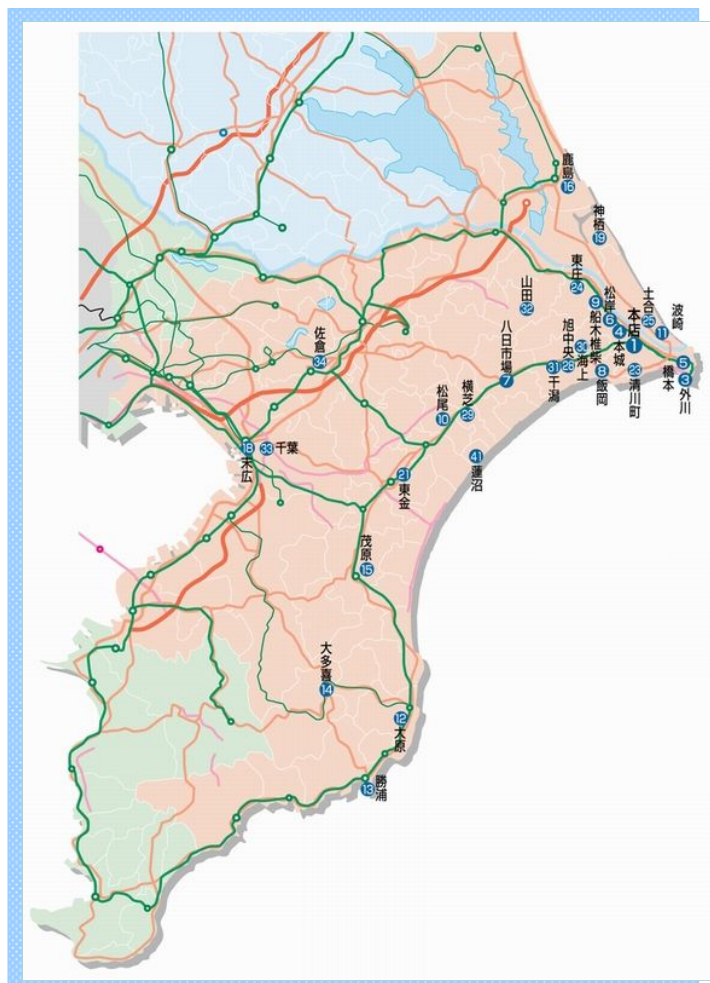
2015

8月号

ちょうしんきん

景況レポート

Economic Report of Sales Territory



1. 概 況

全体の景況感（全29店舗）

	好転	不変	悪化
前月と比較して	0	28	1
今後3か月程度の見通し	3	25	1

【漁業】

銚子港の平成27年7月の総水揚は、前月対比で数量・金額ともに減少した。前年同月対比においても、水揚数量・金額ともに減少となった。

【農業】

銚子地区ではトウモロコシの収穫が順次始まっているものの、台風の影響を受けて倒れてしまった作物も多く、収穫状況は低調であった。トウモロコシの収穫は8月下旬頃までであり、収穫後はキャベツの作付けとなる。

【商業】

銚子市で販売されたプレミアム商品券は、30%のプレミアム率に加え取扱店、取扱業種が前回よりも増えたことから発売前の関心が高く、発売日当日は市内21ヶ所の販売所全てで完売となった。商業者からは消費喚起に繋がる材料として、期待の声があがっている。

【観光業】




宿泊施設では、夏休みシーズンとなり、予約状況も良好に推移している。8月17日（月）より成田空港からの無料高速バスの試験運行が開始となることから、今後の観光客増加に期待している。

【自動車ディーラー】

平成27年7月の千葉県新車登録台数は12,559台で、前月対比102.80%（+342台）、前年同月対比95.35%（▲613台）となった。

占拠率はトヨタが1位で45.3%を確保、2位はホンダ（13.7%）、3位は日産（12.2%）となった。

<業種別天気図>

全 体	漁 業	水産加工業	農 業	商 業
				
建設業	観光業	不動産業	養豚業	自動車
				

（前月と比較した当月の各業種の景況感を天気図で表示してみました。）



2. 主要業種別動向

■ 漁業・水産加工業

銚子港の平成27年7月の総水揚数量は4,749トンで、前年同月比▲9,097トンとなった。総水揚金額は679百万円で、前年同月比▲1,021百万円となった。

波崎港所属の船団は、近海及び石巻・八戸周辺で、サバ・イワシ中心の操業となった。7月の稼働日数は前月よりも3日多い19日であったが、水揚状況は芳しくなく、前月対比で数量・金額ともに大幅な減少となった。

勝浦港での水揚数量は997トンで、前月比▲7,173トンとなった。水揚金額は216百万円で、前月比▲2,664百万円となった。勝浦港では時化が続いたことから前年同月比でも水揚数量・金額ともに減少した。8月からはイセエビ漁が解禁されることから、漁場の賑わいが期待される。

銚子沖で漁を行う船が少なかったことから、銚子港・波崎港では水揚減少となり、鮮魚市場は閑散とした。水産加工業では鮮魚不足の中、収益に貢献するような仕入が出来なかった業者も少なくない。また、例年8月以降は漁船の北上によって、銚子港の水揚見込みが低いことから、今後の在庫不足も懸念されている。

銚子魚市場水揚高

銚子市漁業協同組合調べ

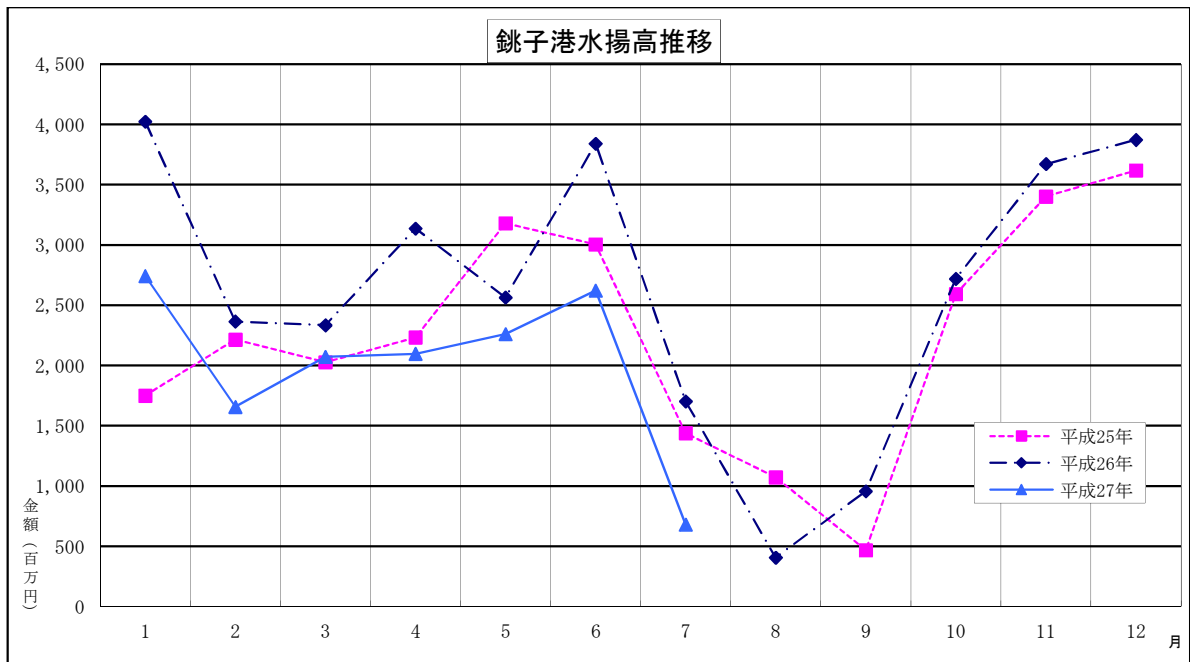
種類	区分	数量（トン）			金額（千円）		
		H27年7月	前年同月	前年同月比	H27年7月	前年同月	前年同月比
鰯		2,306	8,873	▲ 6,567	213,367	888,578	▲ 675,211
鯖		1,363	3,197	▲ 1,834	123,179	306,345	▲ 183,166
鰹		184	443	▲ 259	31,866	45,833	▲ 13,967
鰹・鯖		763	1,156	▲ 393	176,251	291,325	▲ 115,074
(内鰹一本釣)		0	77	▲ 77	0	18,641	▲ 18,641
秋刀魚		0	0	0	0	0	0
底曳		2	0	2	1,257	0	1,257
その他		131	177	▲ 46	134,067	169,617	▲ 35,550
合計		4,749	13,846	▲ 9,097	679,987	1,701,698	▲ 1,021,711

前月比	数量	18.91%
	金額	25.93%
前年同月比	数量	34.30%
	金額	39.96%

水揚日数



	H27年7月	H27年6月	H26年7月
鰯	9日	13日	23日
鯖	15日	15日	20日
鰹	4日	13日	8日
鰹・鯖	11日	20日	21日
(内鰹一本釣)	0日	0日	2日
秋刀魚	0日	0日	0日
底曳	1日	25日	0日
その他	24日	26日	24日



■ 農 業

銚子地区ではトウモロコシの収穫が順次始まっているものの、台風の影響を受けて倒れてしまった作物も多く、収穫状況は低調であった。トウモロコシの収穫は8月下旬頃までであり、収穫後はキャベツの作付けとなる。

飯岡地区ではメロンの収穫が7月末でほぼ終了した。7月に入ってからのは出来のいいものが多く流通し、品薄であった6月より値段は落ち着き、昨年とほぼ同じ価格で取引された。

旭地区のキュウリ・トマトの価格相場は、キュウリが1本（等級：秀）10円～25円（前月対比+5円～▲5円）程度、トマトは1箱（4Kg）200円～800円（前月対比▲100円～±0円）程度で取引された。

横芝光町特産のひかりねぎは、夏ねぎの出荷が7月末で終了した。7月前半は6月に引き続き天候不順のため出荷量が少なく、1箱（5.5kg）3,000円前後の高値で取引されたが、梅雨明け以降は出荷量が増え、2,500円前後まで値を下げた。

■ 商 業

銚子市で販売されたプレミアム商品券は、30%のプレミアム率に加え取扱店、取扱業種が前回よりも増えたことから発売前の関心が高く、発売日当日は市内21ヶ所の販売所全てで完売となった。商業者からは消費喚起に繋がる材料として期待の声があがっている。

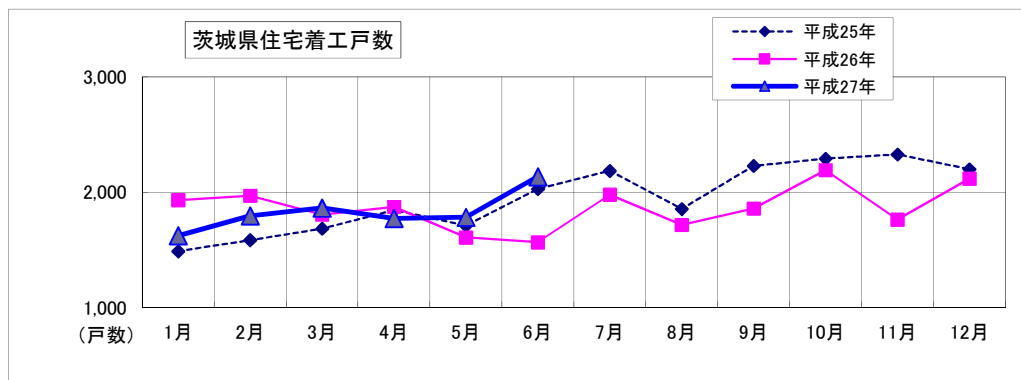
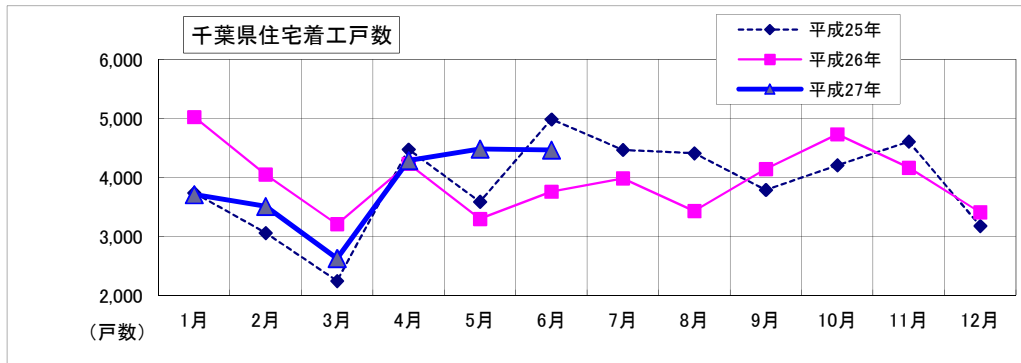
茂原市近隣の商業施設では、中元商戦を背景に贈答品は動きをみせたものの、暑さの影響もあって、全体的に売上は低調であった。

千葉市では、「ひとつくり応援カタログ商品券」と名付けた、習い事などに使う商品券のカタログづくりを開始した。今後、資格取得や子供の体験学習等を実施する事業者を募り、平成27年12月からの商品券販売を予定している。

■ 建設業

千葉県・茨城県の住宅着工戸数は以下のとおり。

	H27年6月	前月戸数	増減
千葉県	4,465	4,483	▲ 18
茨城県	2,134	1,782	352



平成27年6月の住宅着工戸数は、千葉県では4,465戸と前年同月比118.78% (+706戸)、茨城県では2,134戸で同136.35% (+569戸)となった。前月(平成27年5月)対比においては、千葉県で▲18戸、茨城県は+352戸となった。

国土交通省統計情報より

■ 観光業

宿泊施設では、夏休みシーズンとなり、予約状況も良好に推移している。8月17日(月)より成田空港からの無料高速バスの試験運行が開始となることから、今後の観光客増加に期待している。

銚子地区の遊漁船は、ヒラメの本格的なシーズンとなり、天候にも恵まれ出船状況は良好であった。また、釣果も良いことから好天が続くことによって、引き続き盛況が見込まれている。

飯岡地区では、旧国民宿舎「いいおか荘」が、平成27年7月の宿泊施設再開をもって、全施設が再稼働となった。宿泊予約は夏期休暇の時期も重なり、盛況となっている。

遊漁船は、梅雨明け以降の集客は昨年よりも好調であり、水温が上昇してきたことから、フグやアジの釣果が良好である。

■ 不動産業

東京オリンピックの開催を背景に、都内の不動産業者や個人等が、千葉市内の商品物件や収益物件を、市場価格より高い金額で購入しているケースも見受けられ、依然として千葉市内の物件需要は高く推移している。

神栖市内では、神栖市西部地区（セントラルホテル方面）の利便性が高いことから、新築や中古住宅の需要が継続的に高い。

■ 養豚業・畜産業

平成27年7月の東京市場での豚枝肉（上）の卸売価格相場は646円/kgとなり、前月比で55円/kg、値を上げた。また、前年同月比においても59円/kg値を上げた。

鶏卵（Mサイズ）卸売価格は平均213円/kgで、前月比で10円/kg値を下げた。前年同月比では23円/kg値を上げた。

独）農畜産業振興機構／JA全農たまご㈱ 統計情報より

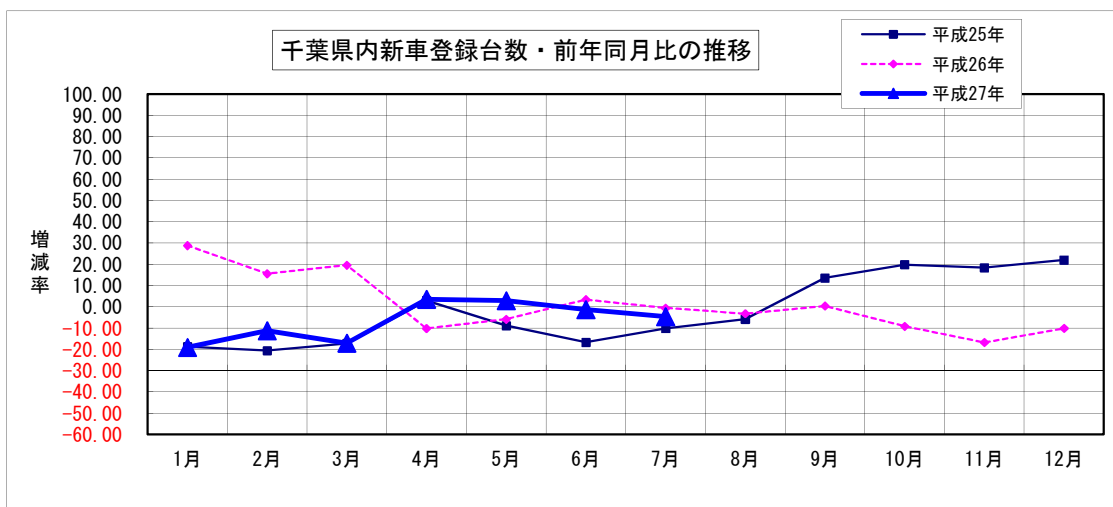
■ 自動車ディーラー

平成27年7月の千葉県新車登録台数は12,559台で、前月対比102.80%（+342台）、前年同月対比95.35%（▲613台）となった。

占拠率はトヨタが1位で45.3%を確保、2位はホンダ（13.7%）、3位は日産（12.2%）となった。

千葉県内新車登録台数状況（軽自動車を除く）

		H27年7月	前月	前月比	前年同月	前年比
乗用	普通	5,376	5,440	98.82%	5,530	97.22%
	小型	5,261	4,805	109.49%	5,839	90.10%
	小計	10,637	10,245	103.83%	11,369	93.56%
貨物	普通	537	647	83.00%	508	105.71%
	小型	991	909	109.02%	871	113.78%
	小計	1,528	1,556	98.20%	1,379	110.80%
特殊等	特殊	326	344	94.77%	363	89.81%
	バス	68	72	94.44%	61	111.48%
	小計	394	416	94.71%	424	92.92%
総合計		12,559	12,217	102.80%	13,172	95.35%



一社) 日本自動車販売協会連合会 千葉県支部調べ

3. その他の動向

求人

有効求人倍率

(単位：倍、増減はポイント)

	H27年6月	前月	増減	前年同月	増減
銚子公共職業安定所管内	0.72	0.76	▲ 0.04	0.79	▲ 0.07
茂原公共職業安定所管内	0.58	0.58	0.00	0.51	0.07
いすみ公共職業安定所管内	0.58	0.61	▲ 0.03	0.56	0.02
成田公共職業安定所管内	1.05	1.02	0.03	0.95	0.10
佐原公共職業安定所管内	0.68	0.71	▲ 0.03	0.64	0.04
千葉県	0.92	0.89	0.03	0.82	0.10

有効求人倍率＝有効求人数÷有効求職者数

ハローワーク銚子/茂原/いすみ/成田/佐原 調べ

電力

電力使用量

(単位：千kwh)

	H27年6月	前年同月	増減
東京電力成田支社管内総電力使用量	373,550	375,478	▲ 1,928

東京電力(株)成田支社調べ

倒産

平成27年7月の負債総額1,000万円以上を有する千葉県内企業倒産件数は21件で、前月比では4件増ながら、前年同月比では7件減少している。

負債総額は53億3,200万円で、前月比14億3,900万円の増加となった。

業種別では製造業が5件と最も多く、建設業、サービス業他が4件となった。

大手企業を中心とした企業収益の拡大や、雇用環境の改善、賃上げ基調など景気拡大に期待を抱かせる材料は多いものの、内閣府が発表した月例経済報告では、「景気は緩やかな回復基調で個人消費は持ち直しの兆しがみられる」との判断に留められた。現状では個人消費に景気を押し上げるだけの力強さは感じられず、千葉県内においても売上不振を解消できずに事業継続を断念する流通、サービス業者は散見され、企業倒産の減少が、本格的な内需指導の景気拡大によるものではないことを窺い知ることができる。業績低迷が長期化している企業や、当初計画の返済が困難な水準の借入金を抱えている企業、後継者問題などを抱えている企業も考慮すれば、倒産予備軍は依然として多いとの見方もある。

(株)東京商工リサーチ・千葉県内企業倒産状況より

銚子市漁業協同組合
銚子商工会議所
株式会社 東京商工リサーチ
国土交通省 統計情報
一般社団法人 日本自動車販売協会連合会 千葉県支部
独立行政法人 農畜産業振興機構
JA全農たまご 株式会社
ハローワーク銚子
ハローワーク茂原
ハローワークいすみ
ハローワーク成田
ハローワーク佐原
東京電力 株式会社 成田支社
(順不同)
※ その他掲載データは当金庫独自の調査によるものです。

発 行；銚子信用金庫
編 集；営業推進部
住 所；〒288-8686 銚子市双葉町5-5
電 話；0479-25-2121
F A X；0479-24-4591
E-mail；suishin@choshi-shinkin.co.jp
U R L；http://www.choshi-shinkin.co.jp

ちょうしんきん ビジネス知恵袋のご案内

「取引先事業所の成長・発展」を目的に、経営コンサルティング企業の㈱タナベ経営と
タイアップし、みなさまのビジネスを支える多彩な情報をインターネットを通じて
ご提供するサービスです。

【年会費】18,360円（うち消費税1,360円）

【ご入会】当金庫取引の有無は問いません。入会申込書は、お近くのちょうしんきん窓口
またはご担当の営業担当者におたずねください。

経営情報レポート

業種別・機能別・経営テーマ別に分類。
改善事例や経営ノウハウなど総数2,000種類の経営情報をご提供。

法律アドバイスネット

法律に関するQ&A4,000種類。申請書・申告書記載例300件、根拠条文も閲覧可能。

ネット経営相談

企業経営に関するアドバイスネット。FAQを50件掲載。
あらゆる経営のお悩みをご相談ください。専門コンサルタント、法律・税務の専門家が
メールでアドバイスいたします。

レポート・ネット

毎月配信するリーダーズ・レポートと地域版コンサル・レポートをご覧いただけます。

**その他のコンテンツを含めて、全16の充実したコンテンツが満載！
みなさまのお申込みをお待ちしています。**