

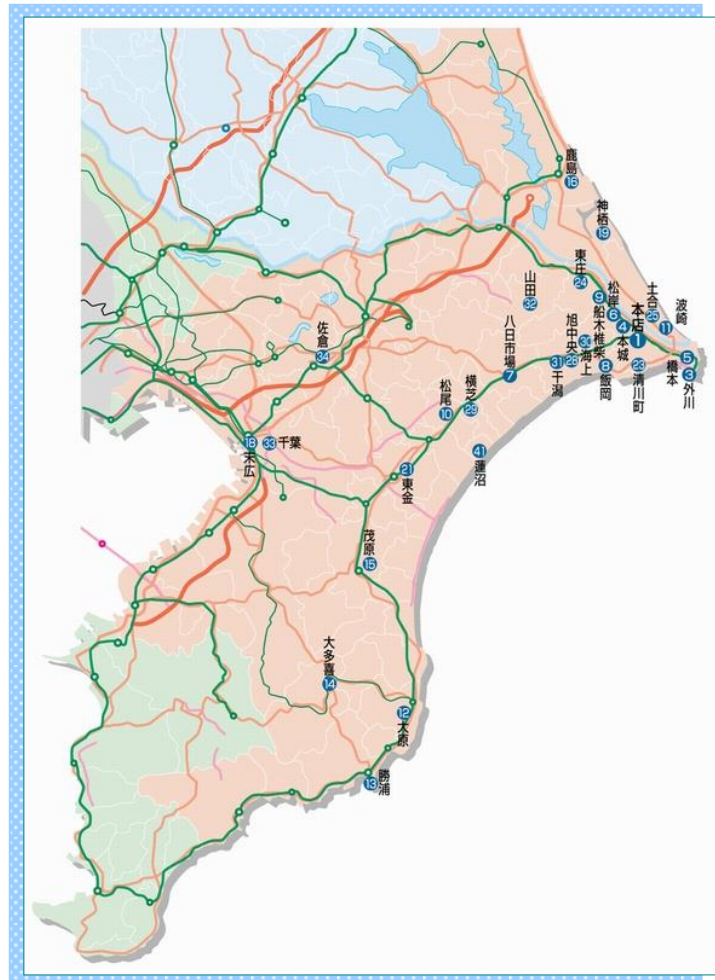
2015

6月号

ちょうしんきん

景況レポート

Economic Report of Sales Territory



1. 概 況

全体の景況感（全29店舗）

	好転	不変	悪化
前月と比較して	0	28	1
今後3か月程度の見通し	0	27	2

【漁業】

銚子港の平成27年5月の総水揚げは、前月対比において数量・金額ともに増加した。前年同月比では、水揚げ数量は増加したが、水揚げ金額は減少となった。

【農業】

銚子地区では、キャベツの出荷が最終段階であり、価格については前月とさほど変わらずしサイズ(10kg:8玉入り)が1,000円程度で取引された。収穫は6月中旬頃まで続くが、収穫の済んだ畑においては、トモロコシの作付けも始まってきている。

【商業】

小売業は、夏物商品を中心に売上が伸びた一方、一部では食料品などの相次ぐ値上げにより不要な支出を控える動きもみられる。

【観光業】

ゴールデンウィークは天候に恵まれ、銚子市内においては犬吠埼方面に多くの観光客が訪れ、賑わいをみせていた。

【自動車ディーラー】

平成27年5月の千葉県新車登録台数は9,498台で、前月対比108.41% (+737台)、前年同月対比102.87% (+265台) となった。

占拠率はトヨタが1位で41.7%を確保、2位はホンダ（15.0%）、3位は日産（11.9%）となった。

<業種別天気図>

全 体	漁 業	水産加工業	農 業	商 業
				
建設業	観光業	不動産業	養豚業	自動車
				

(前月と比較した当月の各業種の景況感を天気図で表示してみました。)



2. 主要業種別動向

■ 漁業・水産加工業

銚子港の平成27年5月の総水揚数量は23,312トンで、前年同月比+7,330トンとなった。総水揚金額は2,261百万円で、前年同月比▲303百万円となった。

波崎港所属の船団は、近海でマイワシ中心の操業となった。5月の稼働日数は前月より6日多い16日で、稼働日数の増加により、数量及び金額ともに増加した。

勝浦港での水揚数量は6,428トンで、前月比+2,786トンとなった。水揚金額は2,219百万円で、前月比+660百万円となった。勝浦港ではカツオの水揚が好調を維持し、前月に引き続き大幅な増加となった。また、5月よりアワビ漁が解禁となり、計2回で766kg・7百万円の水揚げとなった。

水産加工業では、ノルウエーサバやシマホッケ等、原料高の状況が続いており、販売価格へ転嫁できなければ、資金繰りへの影響も懸念される。

銚子魚市場水揚高

銚子市漁業協同組合調べ

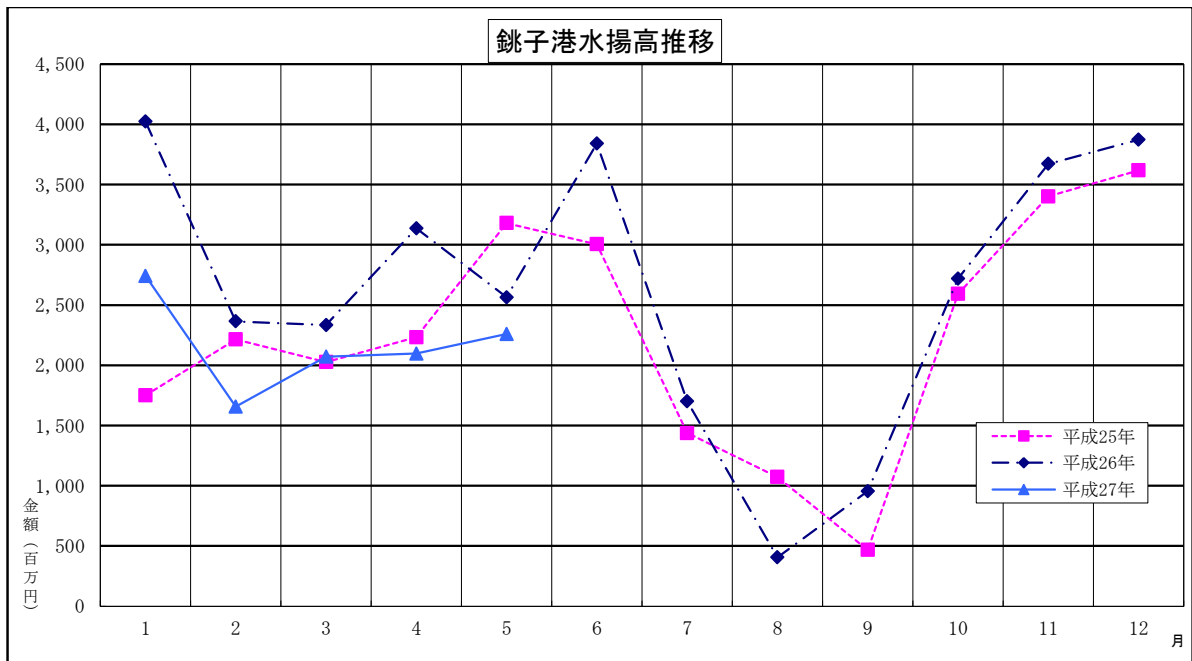
種類	数量（トン）			金額（千円）		
	H27年5月	前年同月	前年同月比	H27年5月	前年同月	前年同月比
鰯	19,284	8,416	10,868	786,426	564,039	222,387
鯖	329	2,460	▲ 2,131	20,552	197,678	▲ 177,126
鰹	483	484	▲ 1	85,772	91,553	▲ 5,781
鰹・鯖	2,759	4,218	▲ 1,459	1,039,365	1,465,691	▲ 426,326
(内鰹一本釣)	0	446	▲ 446	0	118,397	▲ 118,397
秋刀魚	0	0	0	0	0	0
底曳	310	218	92	207,669	149,271	58,398
その他	147	186	▲ 39	120,938	96,199	24,739
合計	23,312	15,982	7,330	2,260,722	2,564,431	▲ 303,709

前月比	数量	102.71%
	金額	107.80%
前年同月比	数量	145.86%
	金額	88.16%

水揚日数



	H27年5月	H27年4月	H26年5月
鰯	15日	8日	13日
鯖	4日	11日	10日
鰹	0日	0日	12日
鰹・鯖	20日	22日	21日
(内鰹一本釣)	0日	0日	1日
秋刀魚	0日	0日	0日
底曳	22日	21日	22日
その他	23日	25日	24日



■ 農 業

銚子地区では、キャベツの出荷が最終段階であり、価格については前月とさほど変わらずしサイズ(10kg:8玉入り)が1,000円程度で取引された。収穫は6月中旬頃まで続くが、収穫の済んだ畑においては、トウモロコシの作付けも始まってきている。

飯岡地区のパセリは高値で推移し、1箱5kg(25束入り)4,500円前後で取引された。

旭地区のキュウリ・トマトの価格相場は、キュウリが1本(等級:秀)5円~25円(前月対比±0円~▲5円)程度、トマトは1箱(4kg)500円~1,200円(前月対比±0円~▲500円)程度で取引された。

横芝光町のブランドねぎ「ひかりねぎ」の夏ねぎ出荷が5月下旬より開始。夏ねぎは育ちが早く管理が難しい為、全体の出荷量は少なく、高値となる。価格は今年も3,000円程度(1箱・5.5kg)となった。

■ 商 業

小売業は、気温の上昇に伴い、夏物商品を中心に売上が伸びた一方、一部では食料品などの相次ぐ値上げにより不要な支出を抑える動きもみられる。

サービス業では、好天によりゴールデンウィークの観光客の入込も好調であったことなどから改善がみられた。

飯岡地区においては、営業休止中であった旧国民宿舎「いいおか荘」が、5月22日より店舗内のレストランの営業を再開した(営業時間AM11:00~PM15:00)。今後、平成27年6月に温泉施設、平成27年7月に宿泊施設を再開する計画となっている。

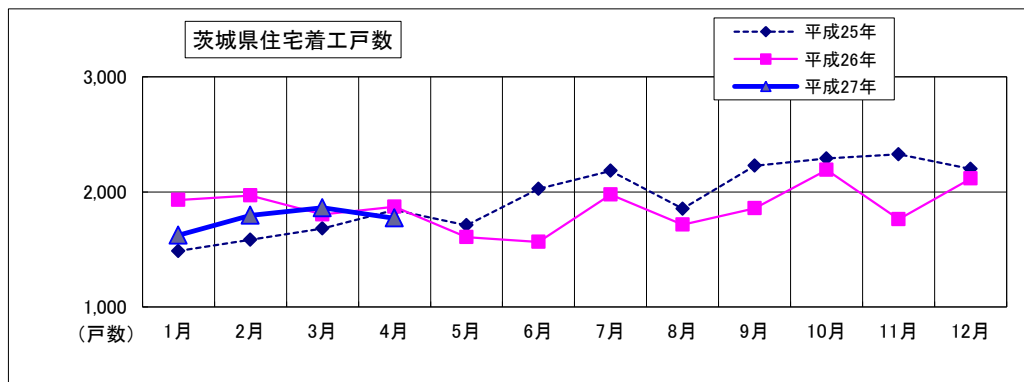
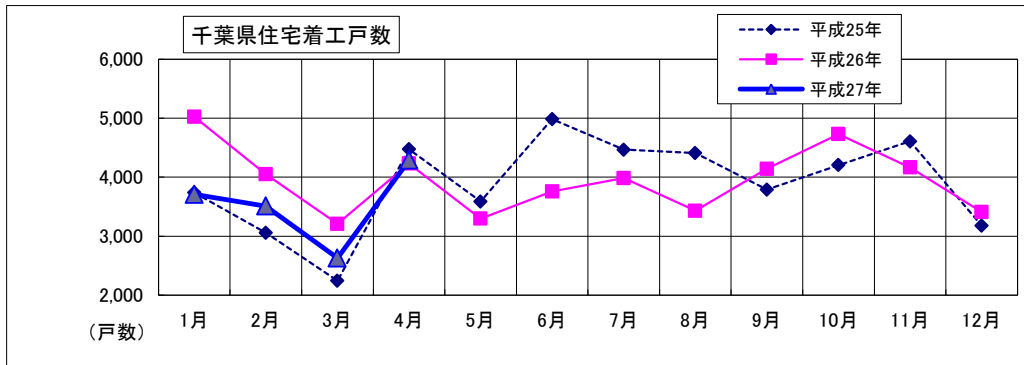
夷隅郡御宿町では、20%のプレミアムが付いた「御宿町プレミアム商品券」と中学3年生以下の町民を対象としたプレミアム率40%の「御宿町KIDSプレミアム商品券」の2種類を販売した。町内の約90店舗で5月12日(火)から11月11日(水)まで利用が可能である。

情報アドバイス
銚子商工会議所

■ 建設業

千葉県・茨城県の住宅着工戸数は以下のとおり。

	H27年4月	前月戸数	増減
千葉県	4,286	2,628	1,658
茨城県	1,772	1,862	▲ 90



平成27年4月の住宅着工戸数は、千葉県では4,286戸と前年同月比101.25% (+53戸)、茨城県では1,772戸と同94.65% (▲100戸)となった。前月(平成27年3月)対比においては、千葉県で+1,658戸、茨城県は▲90戸となった。

国土交通省統計情報より

■ 観光業

銚子地区における宿泊施設は、ゴールデンウィークが好天に恵まれたことから、ほぼ満室の状況であった。来街者の増加に伴い、観光施設等では賑わいをみせ、犬吠埼灯台では東日本大震災前の平成22年を超える約1万人の参観者を数えた。

銚子地区の遊漁船では、4・5月はヒラメが禁漁期間であり、ハナダイ等での操業となったが、天候の安定により週末を中心に大盛況であった。

飯岡地区の遊漁船は、前月と同様に茨城沖や東京湾の水温が低い状態が続いていることから客足が流れてきており、全体として売上は好調であった。

次月は梅雨の季節に入るため、両地区の遊漁船は共に、業況は例年と同様に天候に左右される面が大きいものと思われる。

情報アドバイス
銚子商工会議所

■ 不動産業

千葉市内では、個人の住宅土地需要は上昇傾向にあり、特に東京に近い地域において活発化しつつある。

銚子市内においては、上野町8区画及び春日町4区画の住宅地分譲が開始し、売れ行きは順調である。上野町周辺では、小規模の住宅地分譲計画が数ヶ所出てきている。

■ 養豚業・畜産業

平成27年5月の東京市場での豚枝肉（上）の卸売価格相場は527円/kgとなり、前月比で58円/kg、前年同月比では88円/kg値を下げた。

鶏卵（Mサイズ）卸売価格は平均230円/kgで、前月比で3円/kg、前年同月比においても26円/kg値を上げた。

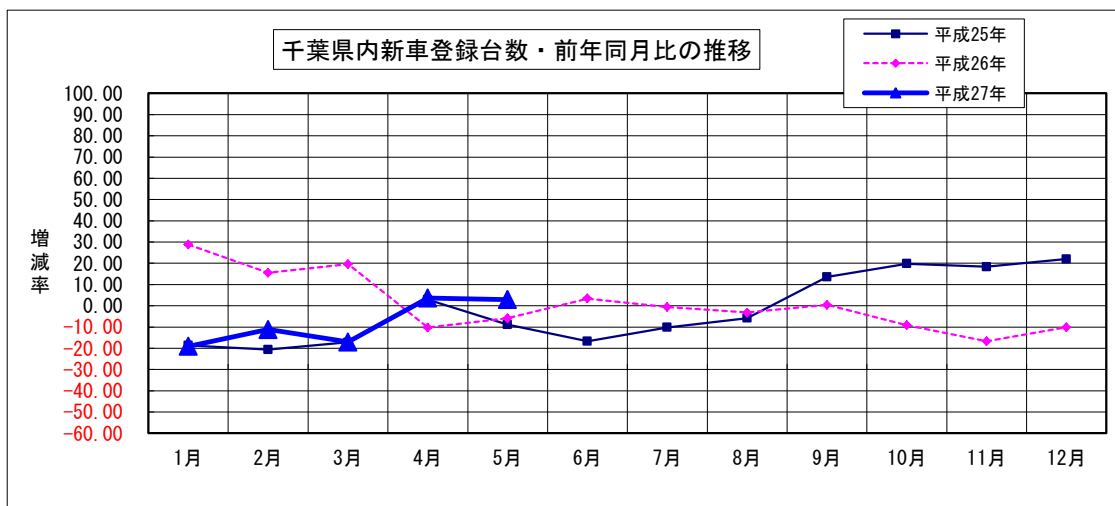
■ 自動車ディーラー

平成27年5月の千葉県新車登録台数は9,498台で、前月対比108.41%（+737台）、前年同月対比102.87%（+265台）となった。

占拠率はトヨタが1位で41.7%を確保、2位はホンダ（15.0%）、3位は日産（11.9%）となった。

千葉県内新車登録台数状況（軽自動車を除く）

		H27年5月	前月	前月比	前年同月	前年比
乗用	普通	4,254	4,037	105.38%	3,868	109.98%
	小型	3,788	3,348	113.14%	4,060	93.30%
	小計	8,042	7,385	108.90%	7,928	101.44%
貨物	普通	454	434	104.61%	404	112.38%
	小型	767	692	110.84%	681	112.63%
	小計	1,221	1,126	108.44%	1,085	112.53%
特殊等	特殊	205	199	103.02%	197	104.06%
	バス	30	51	58.82%	23	130.43%
	小計	235	250	94.00%	220	106.82%
総合計		9,498	8,761	108.41%	9,233	102.87%



3. その他の動向

求人

有効求人倍率

(単位：倍、増減はポイント)

	H27年4月	前月	増減	前年同月	増減
銚子公共職業安定所管内	0.83	0.90	▲ 0.07	0.71	0.12
茂原公共職業安定所管内	0.58	0.63	▲ 0.05	0.55	0.03
いすみ公共職業安定所管内	0.62	0.72	▲ 0.10	0.44	0.18
成田公共職業安定所管内	1.05	1.17	▲ 0.12	0.97	0.08
佐原公共職業安定所管内	0.73	0.75	▲ 0.02	0.62	0.11
千葉県	0.92	1.00	▲ 0.08	0.84	0.08

有効求人倍率＝有効求人数÷有効求職者数

電力

ハローワーク銚子/茂原/いすみ/成田/佐原 調べ

電力使用量

(単位：千kwh)

	H27年4月	前年同月	増減
東京電力成田支社管内総電力使用量	359,116	362,950	▲ 3,834

東京電力(株)成田支社調べ

倒産

平成27年5月の負債総額1,000万円以上を有する千葉県内企業倒産件数は27件で、前月比で9件増ながら、5月単月としては平成元年以降で6番目に少ない件数であり、金融機関の中小企業向け貸し出しの緩和姿勢や条件変更への柔軟な対応が倒産件数の増加を抑えているものと言える。

負債総額は39億6,400万円で、前月比28億3,200万円の増加となったものの、前年同月比では、大型倒産が発生しなかった影響から、37億6,600万円減と大きく減少した。

業種別ではサービス業他が9件と最も多く、小売業が6件と続き、サービス業他は前月に続いて2か月連続で最も企業倒産が多く発生した。

日銀の景気判断は「緩やかな回復を続けている」と若干上方修正され、円安定着により輸出型の大手企業を中心に企業業績は堅調に推移し、景気回復への期待感は大きく取り上げられているものの、県内の経済を支える中小企業にとっての経営環境は少なからず不安要素を抱えている。人手不足による人件費の高止まりや原油価格変動などによる経営環境の変化の影響を真っ先に受けるのは経営体力の乏しい中小零細企業である。現状の円安進行は行き過ぎと警戒感を抱く県内の企業経営者の声も聞かれ、輸入資材などの高騰によるコストアップや様々な商品価格の値上げによる消費者の消費マインドの冷え込みが中小企業の経営改善を阻害しかねない危険性は払拭できない。

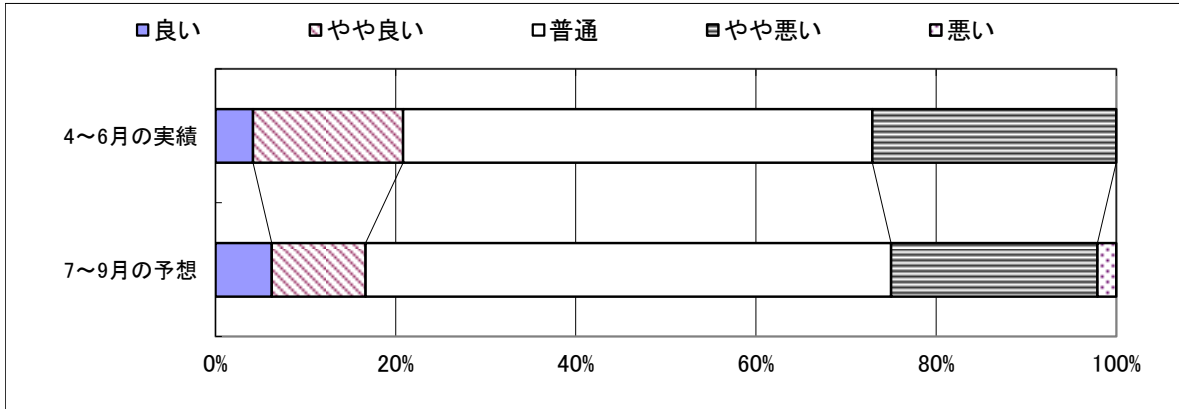
(東京商工リサーチ・千葉県内企業倒産状況より)

特集 第160回全国中小企業景気動向調査 当金庫分集計速報

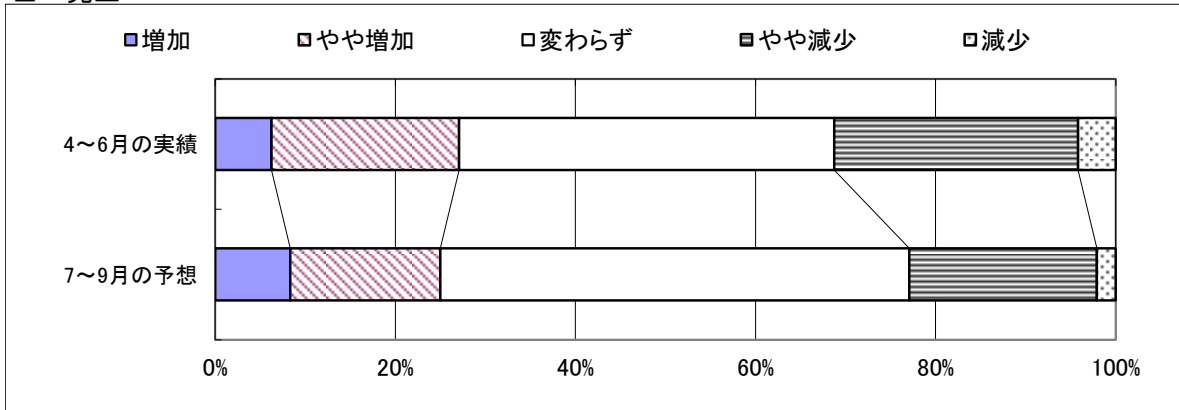
本調査は全国各地の信用金庫において、年4回、四半期ごとに対象先企業の景気動向を聴き取り調査し、信金中央金庫が分析・集計しているものです。

当金庫の対象先は営業店24店舗の顧客49先で、内訳は製造業20先、卸売業8先、小売業8先、サービス業4先、建設業6先、不動産業3先となっています。全国の集計結果は後日公表されますが、今回は5月中旬に行った当金庫の調査対象先の集計を、速報として掲載します。

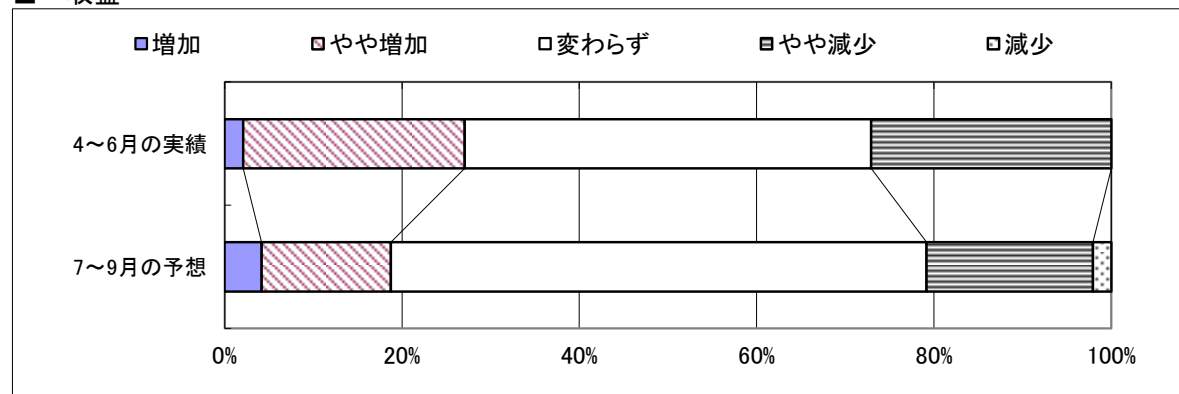
■ 業況



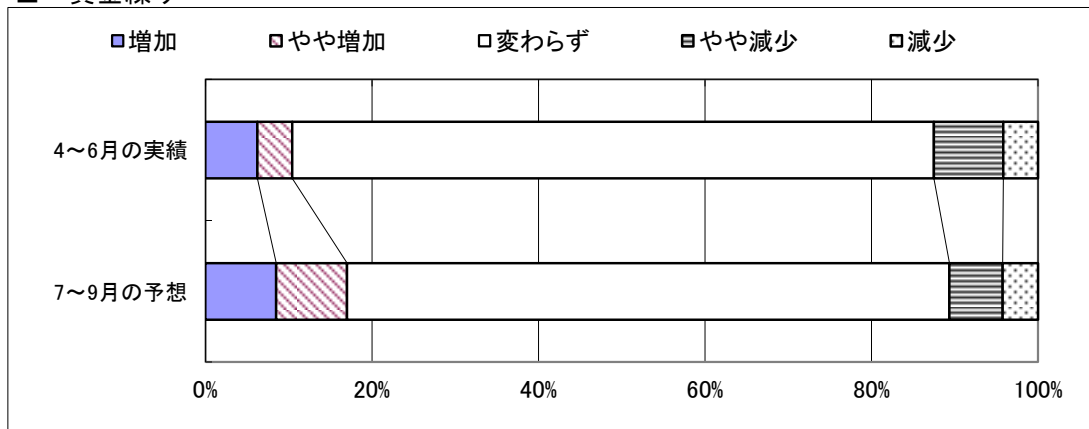
■ 売上



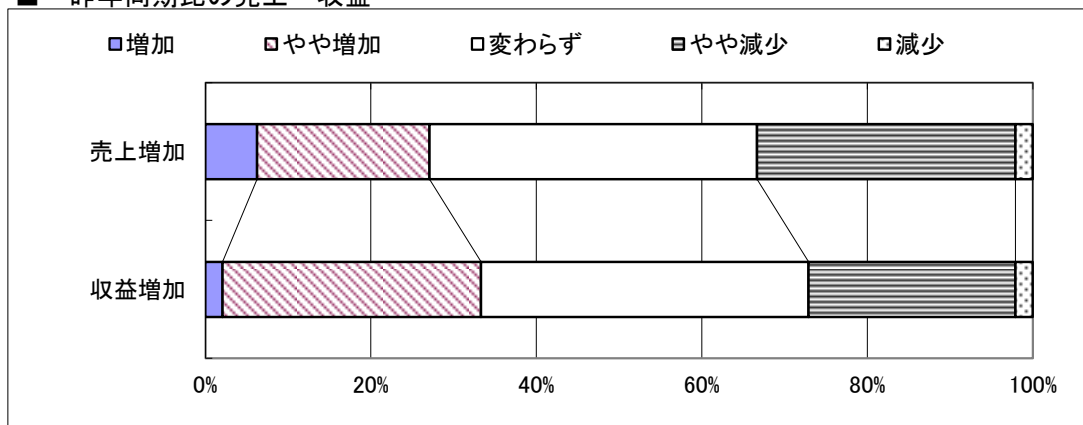
■ 収益



■ 資金繰り



■ 昨年同期比の売上・収益



「経営上の問題と当面の重点経営施策」について

経営上の問題点（業種別上位項目）

製造業	卸売業	小売業	サービス業	建設業	不動産業
<ul style="list-style-type: none"> ■ 売上高の停滞・減少 ■ 原材料高 ■ 人手不足 ■ 利幅の縮小 	<ul style="list-style-type: none"> ■ 売上の停滞・減少 ■ 同業者間の競争の激化 ■ 流通経路の変化による競争の激化 	<ul style="list-style-type: none"> ■ 売上の停滞・減少 ■ 商圏人口の減少 ■ 利幅の縮小 ■ 仕入先からの値上げ要請 	<ul style="list-style-type: none"> ■ 売上の停滞・減少 ■ 利幅の縮小 ■ 材料価格の上昇 ■ 店舗・設備の狭小・老朽化 	<ul style="list-style-type: none"> ■ 売上の停滞・減少 ■ 同業者間の競争の激化 ■ 問題なし ■ 大手企業との競争の激化 	<ul style="list-style-type: none"> ■ 同業者間の競争の激化 ■ 売上の停滞・減少 ■ 利幅の縮小 ■ 商品物件の不足

当面の重点経営施策（業種別上位項目）

製造業	卸売業	小売業	サービス業	建設業	不動産業
<ul style="list-style-type: none"> ■ 販路を広げる ■ 人材を確保する ■ 経費を節減する ■ 機械化を推進する ■ 情報力を強化する 	<ul style="list-style-type: none"> ■ 販路を広げる ■ 品揃えを充実する ■ 新しい事業を始める ■ 機械化を推進する ■ 人材を確保する 	<ul style="list-style-type: none"> ■ 品揃えを改善する ■ 輸入品の取扱を増やす ■ 仕入先を開拓・選別する ■ 機械化を推進する 	<ul style="list-style-type: none"> ■ 販路を広げる ■ 広告・宣伝を強化する ■ 経費を節減する ■ 技術力を強化する 	<ul style="list-style-type: none"> ■ 販路を広げる ■ 情報力を強化する ■ 経費を節減する ■ 技術力を高める ■ 人材を確保する 	<ul style="list-style-type: none"> ■ 販路を広げる ■ 情報力を強化する ■ 経費を節減する ■ 宣伝・広告を強化する

銚子市漁業協同組合
銚子商工会議所
株式会社 東京商工リサーチ
国土交通省 統計情報
社)日本自動車販売協会連合会 千葉県支部
千葉トヨタ自動車 株式会社
ハローワーク銚子
ハローワーク茂原
ハローワークいすみ
ハローワーク成田
ハローワーク佐原
ハローワーク常陸鹿嶋
東京電力 株式会社 成田支社
(順不同)
※ その他掲載データは当金庫独自の調査によるものです。

発 行；銚子信用金庫
編 集；営業推進部
住 所；〒288-8686 銚子市双葉町5-5
電 話；0479-25-2121
F A X；0479-24-4591
E-mail；eisui@choshi-shinkin.co.jp
U R L；http://www.choshi-shinkin.co.jp

ちょうしんきん ビジネス知恵袋のご案内

「取引先事業所の成長・発展」を目的に、経営コンサルティング企業の㈱タナベ経営と
タイアップし、みなさまのビジネスを支える多彩な情報をインターネットを通じて
ご提供するサービスです。

【年会費】18,360円（うち消費税1,360円）

【ご入会】当金庫取引の有無は問いません。入会申込書は、お近くのちょうしんきん窓口
またはご担当の営業担当者におたずねください。

経営情報レポート

業種別・機能別・経営テーマ別に分類。
改善事例や経営ノウハウなど総数2,000種類の経営情報をご提供。

法律アドバイスネット

法律に関するQ&A4,000種類。申請書・申告書記載例300件、根拠条文も閲覧可能。

ネット経営相談

企業経営に関するアドバイスネット。FAQを50件掲載。
あらゆる経営のお悩みをご相談ください。専門コンサルタント、法律・税務の専門家が
メールでアドバイスいたします。

レポート・ネット

毎月配信するリーダーズ・レポートと地域版コンサル・レポートをご覧いただけます。

**その他のコンテンツを含めて、全16の充実したコンテンツが満載！
みなさまのお申込みをお待ちしています。**