

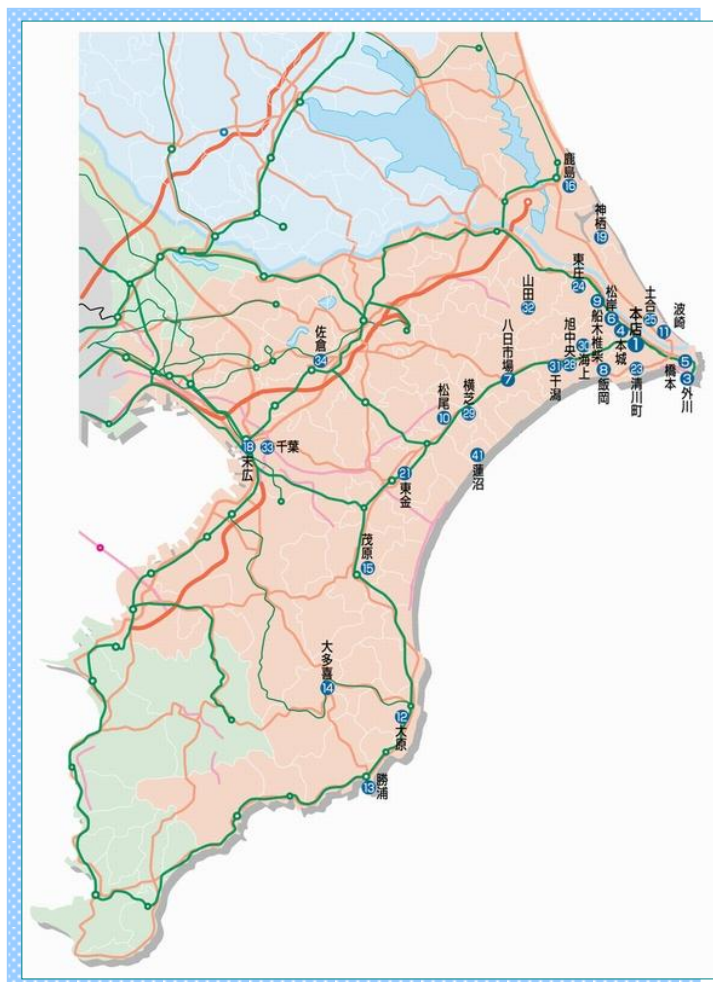
2015

1月号

ちょうしんきん

景況レポート

Economic Report of Sales Territory



1. 概 況

全体の景況感（全29店舗）

	好転	不変	悪化
前月と比較して	0	28	1
今後3か月程度の見通し	1	26	2

【漁業】

銚子港の平成26年12月の総水揚げは数量・金額ともに、前月比増加となった。前年同月比においても、水揚げ数量、金額ともに増加となった。

【農業】

銚子地区のキャベツの価格相場はLサイズ（10kg：8玉入り）1,000円～1,100円程度にて取引された。

旭地区のキュウリ・トマトの価格相場は、キュウリが1本（等級：秀）20円～55円程度、トマトは1箱（4Kg）500円～1,300円程度で取引された。

【商業】

旧十字屋跡地の複合商業施設「新銚子セレクト市場」は、12月19日（金）にグランドオープンとなり、客足も好調に推移している。


【観光業】

年末・年始の宿泊施設の予約状況は、満室となる施設が多かったものの、新年会等の宴会予約状況は芳しくなかった。

【自動車ディーラー】

千葉県新車登録台数は11,077台で、前月対比101.68%（+183台）、前年同月対比89.91%（▲1,243台）となった。

＜業種別天気図＞

全 体	漁 業	水産加工業	農 業	商 業
				
建 設 業	観 光 業	不 動 産 業	養 豚 業	自 動 車
				

（前月と比較した当月の各業種の景況感を天気図で表示してみました。）



2. 主要業種別動向

■ 漁業・水産加工業

銚子港の平成26年12月の総水揚数量は34,574トンで、前年同月比+9,230トンとなった。総水揚金額は3,871百万円で、前年同月比+253百万円となった。

12月はサバの豊漁から、前年を大きく上回る水揚量となっているが、良質のサバが確保されていない一面もあった。サンマの好漁が継続されたことから、消費者の購買意欲はサンマに向いている傾向もある。

波崎港所属の船団はサバ中心の操業であり、魚群の南下にともない12月中旬には波崎に帰港した。時化が多く、12月の稼働日数は前月より3日少ない7日となったが、水揚状況が良好であったことから、前月比及び前年同月比で、数量・金額ともに増加となった。

勝浦港での水揚数量は450トンで、前月対比▲206トンとなった。水揚金額は254百万円で、前月対比▲74百万円となった。前年同月比においても、水揚数量・金額ともに減少となった。

大原地区では12月よりタコ漁が解禁となったが、タコの南下が遅れており、水揚は低調となった。

水産加工業はサンマの豊漁により買付が進んだものの、加工用に不向きで解凍品としての販売に限られる大型サンマの取引が中心となった。来季の新漁までに、在庫の大型サンマをいかに捌けるかが、今後の課題となってくる。

銚子魚市場水揚高

銚子市漁業協同組合調べ

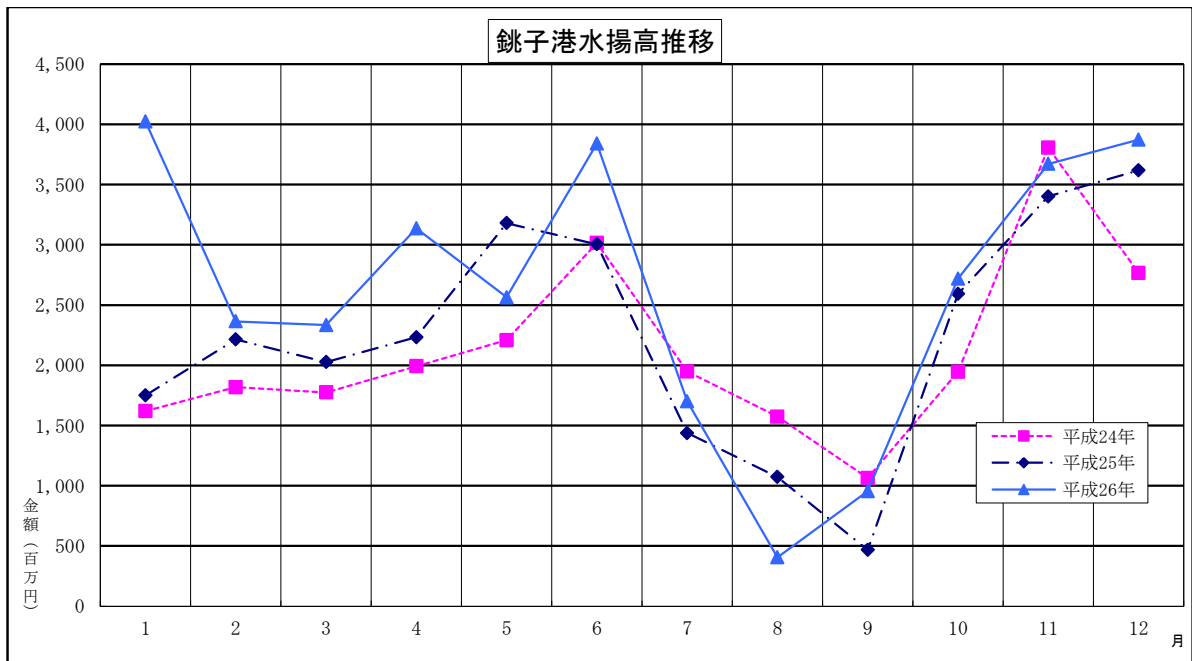
種類	数量（トン）			金額（千円）		
	H26年12月	前年同月	前年同月比	H26年12月	前年同月	前年同月比
鰯	89	3,411	▲ 3,322	2,952	231,373	▲ 228,421
鯖	29,404	14,578	14,826	2,478,289	1,981,479	496,810
鰹	114	1,273	▲ 1,159	15,490	166,406	▲ 150,916
鰹・鯖	2,928	5,463	▲ 2,535	1,008,898	960,582	48,316
(内鰹一本釣)	0	0	0	0	0	0
秋刀魚	1,654	209	1,445	143,588	19,935	123,653
底曳	211	208	3	113,862	116,115	▲ 2,253
その他	174	202	▲ 28	108,862	142,400	▲ 33,538
合計	34,574	25,344	9,230	3,871,941	3,618,290	253,651

前月比	数量	113.83%
	金額	105.45%
前年同月比	数量	136.42%
	金額	107.01%

水揚日数

	H26年12月	H26年11月	H25年12月
鰯	2日	1日	9日
鯖	8日	8日	10日
鰹	1日	8日	2日
鰹・鯖	7日	19日	24日
(内鰹一本釣)	0日	0日	0日
秋刀魚	6日	17日	6日
底曳	23日	20日	9日
その他	25日	23日	24日





■ 農 業

銚子地区では、キャベツの生育遅れにより出荷量は少ない状況にあるものの、他産地の出荷量が減少してきていることから、Lサイズ（10kg：8玉入り）1,000円～1,100円程度にて取引され、前月より値を上げた。

旭地区のキュウリ・トマトの価格相場は、キュウリが1本（等級：秀）20円～55円（前月対比+10円～+30円）程度、トマトは1箱（4Kg）500円～1,300円（前月対比+200円～+300円）程度で取引された。

土合地区のピーマンは、1袋（150g）44円～48円程度の価格となり、出荷量は前年並みであったが、価格は低めとなった。

横芝光町の「ひかりねぎ」は、12月から冬ねぎの出荷が本格化となり、12月初旬の価格は1箱（5.5kg）2,300円程度で取引されたものの、中旬以降は2,000円程度で取引された。

■ 商 業

銚子市では、中心市街地の活性化を図るため、空き店舗活用事業補助金の募集を12月15日まで募った。近隣市町村においても、空き店舗活用への動きが見えてきており、今後の商業施設活性化を望む声大きい。

小売業では、東京オリンピック開催に向け、大型店の免税品取扱申請を進めていることに対し懸念を抱いている。零細小売業者は、平成26年4月の消費増税にともなう売上反動減と、今後、消費税率が10%へ引き上げられた際、免税品取扱店との間に生じる価格面のハンデに、大きな課題を抱えている。

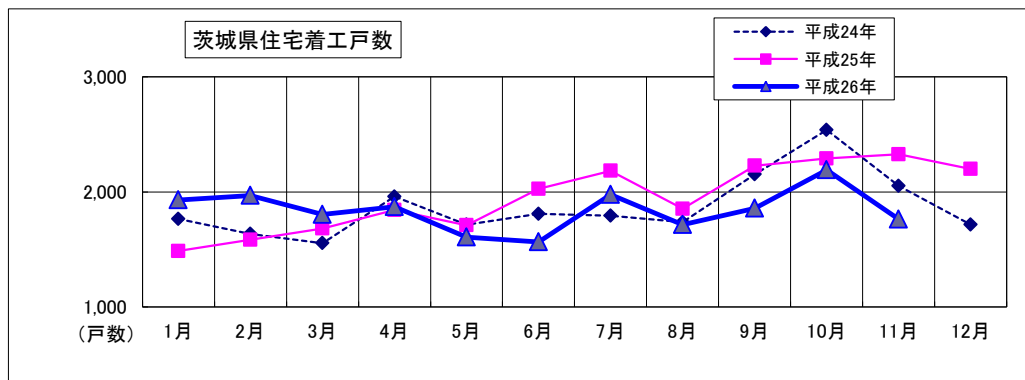
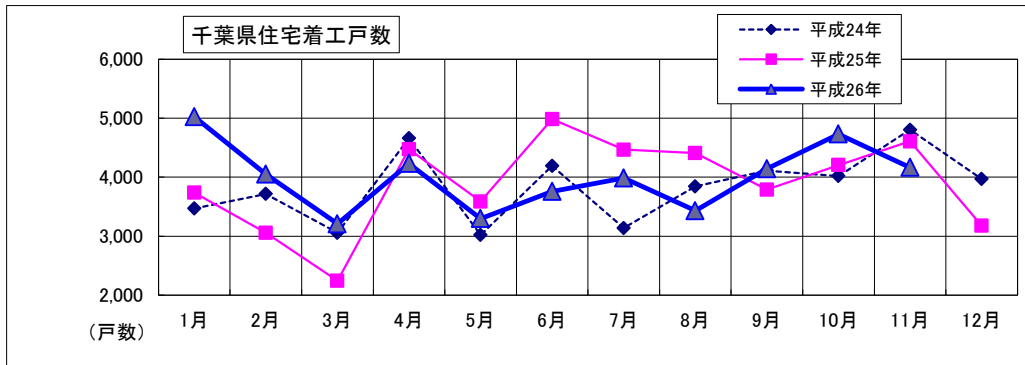
飲食業では、繁忙期を迎える年末・年始の宴会予約が例年よりも低調であり、電力料金の上昇や相次ぐ食料品の値上げから、収益が圧迫されている店舗も少なくない。

旧十字屋跡地での複合商業施設「新銚子セレクト市場」は、12月19日（金）にグランドオープンとなり、客足も好調に推移している。

■ 建設業

千葉県・茨城県の住宅着工戸数は以下のとおり。

	H26年11月	前月戸数	増減
千葉県	4,165	4,732	▲ 567
茨城県	1,762	2,191	▲ 429



平成26年11月の住宅着工戸数は、千葉県では4,165戸と前年同月比90.39% (▲443戸)、茨城県では1,762戸で同75.72% (▲565戸)となった。前月(平成26年10月)対比においては、千葉県で▲567戸、茨城県は▲429戸となった。

国土交通省統計情報より

■ 観光業

年末・年始の宿泊施設の予約状況は、満室となる施設が多かったものの、新年会等の宴会予約状況は芳しくなかった。1月以降の宿泊予約が低調となることを想定する施設では、年度末へ向けて宴会に対する営業面へ力を入れている。

銚子地区の遊漁船関係では、ヒラメの釣果が低調となるものの、ハナダイの釣果は良好であり、活況となった。

飯岡地区の遊漁船関係では、ヒラメの釣果は良かったが、真鯛は低調となった。1月の予約状況は良好であり、好天候が続くことによって活況が見込まれる。

大多喜町では養老溪谷を中心に、12月中旬まで紅葉を目的とした観光客で賑わいを見せた。

情報アドバイス
銚子商工会議所

■ 不動産業

千葉市内では、高層マンションや分譲住宅をはじめとした新築購買物件の建設が進行しているが、銚子市をはじめとした郊外エリアでは中古住宅購入の需要が依然として高い。銚子市の賃貸物件の状況は、平成27年4月の千葉科学大学看護学部設立にともない、大学付近でアパート設立の動きが見られる。

■ 養豚業・畜産業

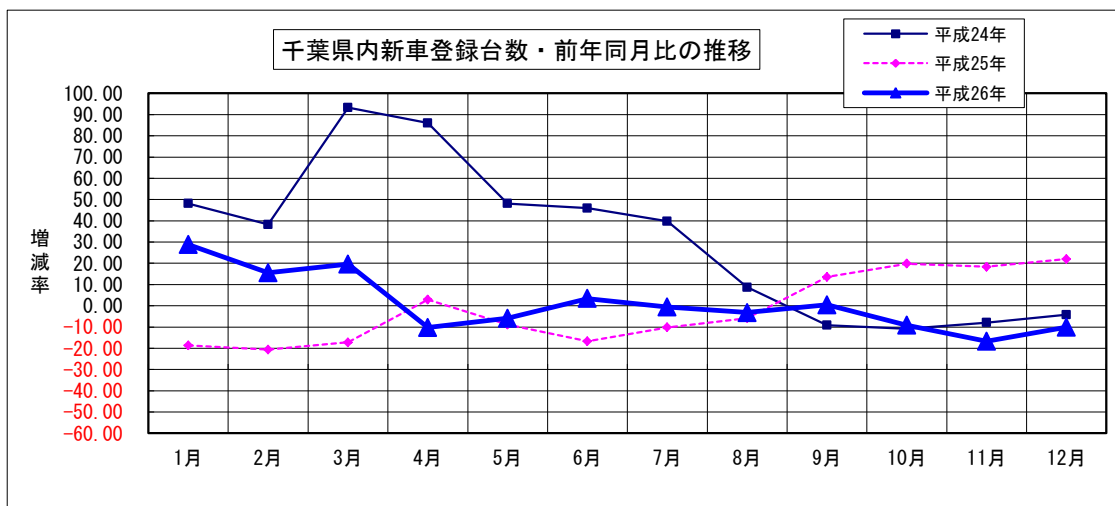
平成26年12月の東京市場での豚枝肉（上）の卸売価格相場は663円/kgで、前月比+69円/kg値上がりした。前年同月比では121円/kg値を上げた。
鶏卵（Mサイズ）卸売価格は平均248円/kgで、前月比6円/kg値上がりした。前年同月比においては32円/kg値を下げた。

■ 自動車ディーラー

平成26年12月の千葉県新車登録台数は11,077台で、前月対比101.68%（+183台）、前年同月対比89.91%（▲1,243台）となった。
占拠率はトヨタが1位で40.5%を確保、2位は10ヶ月連続でホンダ（14.2%）、3位は日産（8.9%）となった。

千葉県内新車登録台数状況（軽自動車を除く）

		H26年12月	前月	前月比	前年同月	前年比
乗用	普通	4,837	4,577	105.68%	5,659	85.47%
	小型	4,479	4,371	102.47%	4,987	89.81%
	小計	9,316	8,948	104.11%	10,646	87.51%
貨物	普通	637	783	81.35%	547	116.45%
	小型	738	834	88.49%	728	101.37%
	小計	1,375	1,617	85.03%	1,275	107.84%
特殊等	特殊	332	288	115.28%	349	95.13%
	バス	54	41	131.71%	50	108.00%
	小計	386	329	117.33%	399	96.74%
総合計		11,077	10,894	101.68%	12,320	89.91%



3. その他の動向

求人

有効求人倍率

(単位：倍、増減はポイント)

	H26年11月	前月	増減	前年同月	増減
銚子公共職業安定所管内	0.79	0.74	0.05	0.75	0.04
茂原公共職業安定所管内	0.57	0.56	0.01	0.57	0.00
いすみ公共職業安定所管内	0.69	0.69	0.00	0.48	0.21
成田公共職業安定所管内	1.02	0.97	0.05	1.05	▲ 0.03
佐原公共職業安定所管内	0.68	0.66	0.02	0.51	0.17
千葉県	0.94	0.92	0.02	0.87	0.07
常陸鹿嶋公共職業安定所管内	1.02	0.95	0.07	0.87	0.15
茨城県	1.08	1.08	0.00	0.89	0.19

有効求人倍率＝有効求人数÷有効求職者数

ハローワーク銚子/茂原/いすみ/成田/佐原/常陸鹿嶋調べ

電力

電力使用量

(単位：千kwh)

	H26年11月	前年同月	増減
東京電力成田支社管内総電力使用量	349,430	355,548	▲ 6,118

東京電力(株)成田支社調べ

倒産

平成26年12月の負債総額1,000万円以上を有する千葉県内企業倒産件数は12件で、前月比10件の減少で、今年最少の件数となった。前年同月比においても13件の減少となった。

負債総額は44億8,600万円で、前月比3億3,100万円の減少、前年同月比では25億6,600万円の増加となった。

アベノミクス効果で、輸出産業を中心とした大手企業の業績回復が進んだことは確かだ。長引くデフレ解消の機運が高まったことも事実と見受けられる。

その一方で、大手企業が海外に生産拠点を移していることで、国内下請企業は大手の業績回復による恩恵を実感できず、平成27年4月に予定されていた消費税率の引き上げは延期されたが、平成26年4月の消費税率8%への引き上げ以降は、駆け込み需要の反動減や、消費者の支出抑制により苦戦を強いられている中小零細企業は少なくない。公共投資増加による建設受注の増加が、人手不足を加速させ、労務費高騰などにより受注獲得に二の足を踏む県内業者も少なくはない。

また、日銀の追加金融政策による円安進行も原材料価格の上昇を招き、企業収益を圧迫すると同時に、消費者の家計を直撃しかねず、一部大手企業の好決算の陰ではさまざまな要因により、業績回復が遅れている県内企業は多く、中小企業の経営者の多くにとっては、常に危機感を抱えた経営を強いられている。

さまざまな金融政策に支えられて企業倒産は低い水準で抑制され、今後も急激に倒産件数が増えることは考え難いものの、収益環境に適合できずに苦しんでいる中小零細企業は多く、自助努力による経営再建が見込めない企業の脱落が緩やかなペースで増える可能性を有している。

(東京商工リサーチ・千葉県内企業倒産状況より)

銚子市漁業協同組合
銚子商工会議所
株式会社 東京商工リサーチ
国土交通省 統計情報
社) 日本自動車販売協会連合会 千葉県支部
千葉トヨタ自動車 株式会社
ハローワーク銚子
ハローワーク茂原
ハローワークいすみ
ハローワーク成田
ハローワーク佐原
ハローワーク常陸鹿嶋
東京電力 株式会社 成田支社
(順不同)
※ その他掲載データは当金庫独自の調査によるものです。

発行；銚子信用金庫
編集；営業推進部
住所；〒288-8686 銚子市双葉町5-5
電話；0479-25-2121
FAX；0479-24-4591
E-mail；eisui@choshi-shinkin.co.jp
URL；http://www.choshi-shinkin.co.jp

ちょうしんきん ビジネス知恵袋のご案内

「取引先事業所の成長・発展」を目的に、経営コンサルティング企業の網タナベ経営とタイアップし、みなさまのビジネスを支える多彩な情報をインターネットを通じてご提供するサービスです。

【年会費】18,360円（うち消費税1,360円）

【ご入会】当金庫取引の有無は問いません。入会申込書は、お近くのちょうしんきん窓口またはご担当の営業担当者におたずねください。

経営情報レポート

業種別・機能別・経営テーマ別に分類。
改善事例や経営ノウハウなど総数2,000種類の経営情報をご提供。

法律アドバイスネット

法律に関するQ&A4,000種類。申請書・申告書記載例300件、根拠条文も閲覧可能。

ネット経営相談

企業経営に関するアドバイスネット。FAQを50件掲載。
あらゆる経営のお悩みをご相談ください。専門コンサルタント、法律・税務の専門家がメールでアドバイスいたします。

レポート・ネット

毎月配信するリーダーズ・レポートと地域版コンサル・レポートをご覧いただけます。

その他のコンテンツを含めて、全16の充実したコンテンツが満載！
みなさまのお申込みをお待ちしています。