

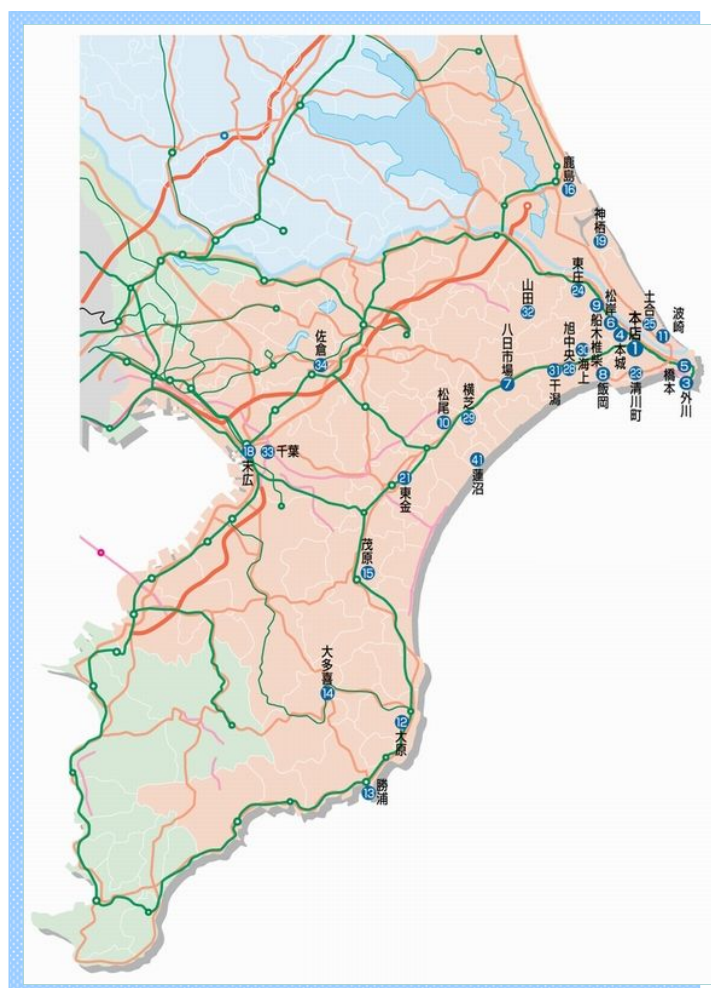
2014

11月号

ちょうしんきん

景況レポート

Economic Report of Sales Territory



1. 概 況

全体の景況感（全29店舗）

	好転	不変	悪化
前月と比較して	1	28	0
今後3か月程度の見通し	2	26	1

【漁業】

銚子港の平成26年10月の総水揚げ数量・金額ともに、前月比増加となった。前年同月比においても、水揚げ数量、金額ともに増加となった。

【農業】

銚子地区では秋冬キャベツの定植時期であり、出荷は11月初旬頃となる。
旭地区のキュウリ・トマトの価格相場は、キュウリが1本（等級：秀）10円～40円程度、トマトは1箱（4Kg）300円～1,500円程度で取引された。

【商業】

旧十字屋跡地の複合商業施設「新銚子セレクト市場（仮称）」では、年内の開業に向けて出店者を募っている。今後は11月末に一部オープンし、12月中旬のグランドオープンを予定している。

【観光業】

宿泊施設では2週続いた台風の影響から、直前の予約キャンセルが相次ぎ、観光集客に大きく影響が及んだ。

【自動車ディーラー】

千葉県新車登録台数は10,895台で、前月対比72.85%（▲4,060台）、前年同月対比90.85%（▲1,097台）となった。

<業種別天気図>

全 体	漁 業	水産加工業	農 業	商 業
				
建 設 業	観 光 業	不 動 産 業	養 豚 業	自 動 車
				

（前月と比較した当月の各業種の景況感を天気図で表示してみました。）



2. 主要業種別動向

■ 漁業・水産加工業

銚子港の平成26年10月の総水揚数量は19,676トンで、前年同月比+5,035トンとなった。総水揚金額は2,718百万円で、前年同月比+126百万円となった。

波崎港所属の船団は釧路沖から金華沖での操業が主となり、10月の稼働日数は前月より8日少ない13日となった。釧路・金華ではサバ中心の操業で、水揚状況は前年同月対比で、数量・金額ともに増加となった。

勝浦港での水揚数量は386トンで、前月対比+190トンとなった。水揚金額は252百万円で、前月対比+130百万円となった。前年同月比においても、水揚数量・金額ともに増加となった。

水産加工業は、ノルウェーサバの漁獲好調から安値推移を見込んでいたが、商品選別の段階で良品割合が低かったことから、結果的に品薄となり取引価格は高値となった。

銚子魚市場水揚高

銚子市漁業協同組合調べ

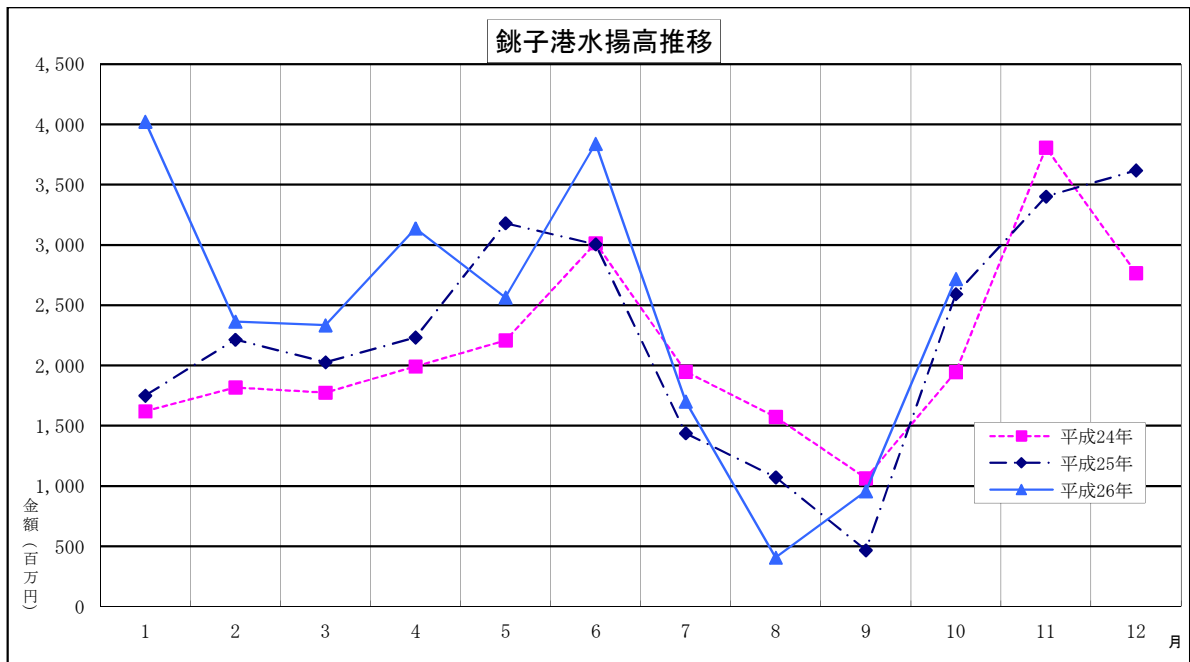
種類	区分	数量（トン）			金額（千円）		
		H26年10月	前年同月	前年同月比	H26年10月	前年同月	前年同月比
鰯		107	4	103	9,205	234	8,971
鯖		10,057	10,741	▲ 684	957,112	1,489,782	▲ 532,670
鰹		72	486	▲ 414	23,932	84,290	▲ 60,358
鰹・鯖		806	796	10	549,757	481,110	68,647
(内鰹一本釣)		0	0	0	0	0	0
秋刀魚		8,245	2,334	5,911	950,749	396,519	554,230
底曳		171	136	35	78,551	62,805	15,746
その他		218	144	74	149,490	78,010	71,480
合計		19,676	14,641	5,035	2,718,796	2,592,750	126,046

前月比	数量	839.42%
	金額	284.28%
前年同月比	数量	134.39%
	金額	104.86%

水揚日数

	H26年10月	H26年9月	H25年10月
鰯	3日	1日	1日
鯖	10日	0日	10日
鰹	6日	0日	5日
鰹・鯖	20日	13日	21日
(内鰹一本釣)	0日	0日	0日
秋刀魚	4日	9日	9日
底曳	22日	23日	17日
その他	24日	23日	24日





■ 農 業

銚子地区では、秋冬キャベツの定植時期であり、出荷は11月初旬頃となる。

旭地区のキュウリ・トマトの価格相場は、キュウリが1本（等級：秀）10円～40円（前月対比+5円～+15円）程度、トマトは1箱（4Kg）300円～1,300円（前月対比▲200円～▲700円）程度で取引された。

土合地区のピーマンは、1袋（150g）50円～60円程度の価格となり、出荷量は前年並みであったが、価格は低めとなった。

横芝光町の「ひかりねぎ」は、台風の影響が少なく豊作となる見通しであり、11月中旬の出荷となる。

■ 商 業

家計負担が増す中、消費者の間では必要な商品のみを購入し、その他の支出を抑える傾向が強まっている。今後、11月からの電力料金値上げにより、光熱費のさらなる増加が見込まれ、経営の打撃となることが懸念される。

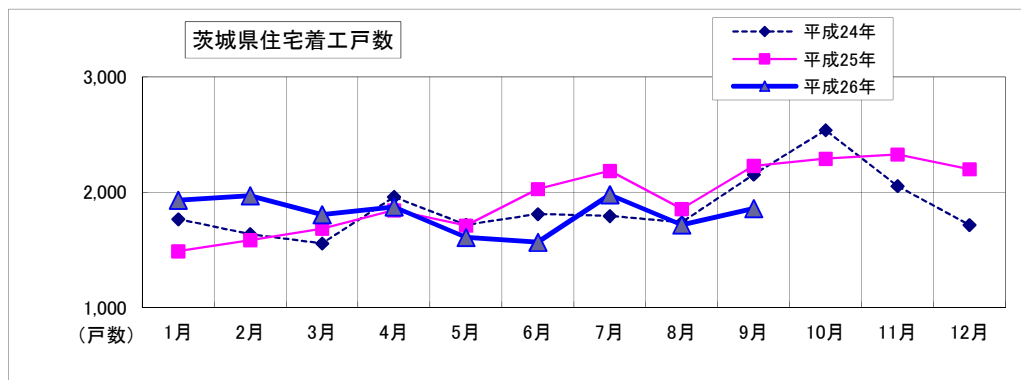
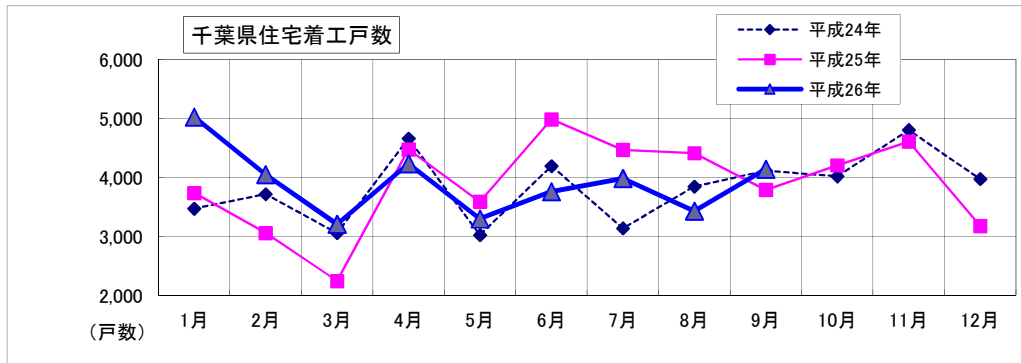
小売業・サービス業では、イベント効果による集客態勢が慢性化していることから、今後の具体策を検討するものの、仕組み作りや、取りまとめ方が確立されておらず、地域内の連携が強く望まれている。

旧十字屋跡地での複合商業施設「新銚子セレクト市場（仮称）」では、年内の開業に向けて出店者を募っている。今後は11月末に一部オープンし、12月中旬のグランドオープンを予定している。

■ 建設業

千葉県・茨城県の住宅着工戸数は以下のとおり。

	H26年9月	前月戸数	増減
千葉県	4,141	3,431	710
茨城県	1,858	1,716	142



平成26年9月の住宅着工戸数は、千葉県では4,141戸と前年同月比109.29% (+352戸)、茨城県では1,858戸で同83.39% (▲370戸)となった。前月(平成26年8月)対比においては、千葉県で+710戸、茨城県は+142戸となった。

国土交通省統計情報より

■ 観光業

宿泊施設では2週続いた台風の影響から、直前の予約キャンセルが相次ぎ、観光集客に大きく影響が及んだ。

銚子地区の遊漁船関係では、台風の影響で操業回数は少なくなっているものの、ヒラメの釣果が引き続き好調であり、台風の通過以降は、週末及び平日においても集客は良好となった。今後はハナダイ釣りがピークを迎えることから、集客増加に期待を寄せている。

飯岡地区の遊漁船関係では、アジ・アイナメの時期であるが、水温が低く、例年に比べ釣果は不調であったものの、集客は良好であった。

大多喜町では例年、紅葉時期前となる10月は観光集客が落ち込むものの、連休中については、賑わいをみせた。

情報アドバイス
銚子商工会議所

■ 不動産業

千葉市内では、JR「蘇我駅」近隣に総戸数112戸の大規模一戸建販売プロジェクトが始まっており、今後、駅周辺の再開発が期待される。また、千葉駅西口再開発計画では、商業地の売買活性化が期待されているものの、平成26年10月末時点で、顕著な動きは見られない。

■ 養豚業・畜産業

平成26年10月の東京市場での豚枝肉（上）の卸売価格相場は533円/kgで、前月比▲15円/kg値下がりした。前年同月比では60円/kg値を上げた。

鶏卵（Mサイズ）卸売価格は平均240円/kgで、前月比9円/kg値上がりした。前年同月比においては20円/kg値を上げた。

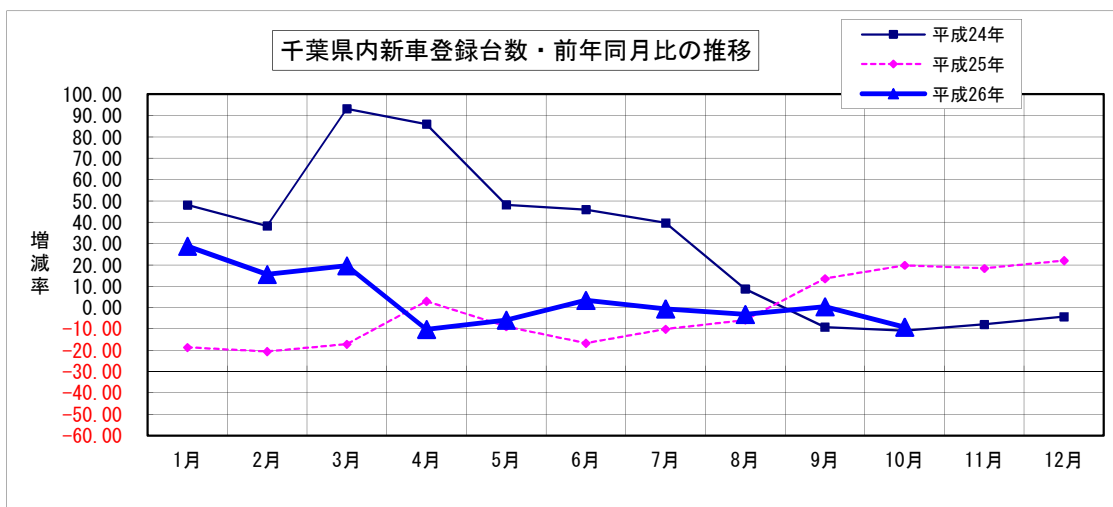
■ 自動車ディーラー

平成26年10月の千葉県新車登録台数は10,895台で、前月対比72.85%（▲4,060台）、前年同月対比90.85%（▲1,097台）となった。

占拠率はトヨタが1位で46.1%を確保、2位は8ヶ月連続でホンダ（14.7%）、3位は日産（10.6%）となった。

千葉県内新車登録台数状況（軽自動車を除く）

		H26年10月	前月	前月比	前年同月	前年比
乗用	普通	4,812	6,820	70.56%	5,106	94.24%
	小型	4,438	5,447	81.48%	5,473	81.09%
	小計	9,250	12,267	75.41%	10,579	87.44%
貨物	普通	521	914	57.00%	390	133.59%
	小型	800	1,312	60.98%	744	107.53%
	小計	1,321	2,226	59.34%	1,134	116.49%
特殊等	特殊	252	413	61.02%	239	105.44%
	バス	72	49	146.94%	40	180.00%
	小計	324	462	70.13%	279	116.13%
総合計		10,895	14,955	72.85%	11,992	90.85%



社)日本自動車販売協会連合会 千葉県支部調べ

3. その他の動向

求人

有効求人倍率

(単位：倍、増減はポイント)

	H26年9月	前月	増減	前年同月	増減
銚子公共職業安定所管内	0.72	0.76	▲ 0.04	0.73	▲ 0.01
茂原公共職業安定所管内	0.54	0.52	0.02	0.57	▲ 0.03
いすみ公共職業安定所管内	0.62	0.58	0.04	0.49	0.13
成田公共職業安定所管内	0.96	0.92	0.04	0.90	0.06
佐原公共職業安定所管内	0.67	0.72	▲ 0.05	0.43	0.24
千葉県	0.88	0.87	0.01	0.76	0.12
常陸鹿嶋公共職業安定所管内	0.97	0.89	0.08	0.77	0.20
茨城県	1.07	1.08	▲ 0.01	0.84	0.23

有効求人倍率＝有効求人数÷有効求職者数

ハローワーク銚子/茂原/いすみ/成田/佐原/常陸鹿嶋調べ

電力

電力使用量

(単位：千kwh)

	H26年9月	前年同月	増減
東京電力成田支社管内総電力使用量	390,365	423,736	▲ 33,371

東京電力(株)成田支社調べ

倒産

平成26年10月の負債総額1,000万円以上を有する千葉県内企業倒産件数は19件で、前月比で1件の減少、前年同月比においても12件の減少となった。

負債総額は28億5,500万円で、前月比10億3,200万円の増加、前年同月比は17億5,600万円の減少となった。

前年同月には、負債総額1億円を超える倒産が15件発生したのに対し、本年10月の負債総額1億円超え倒産は3件に留まったことが、負債総額を押し下げる結果となった。

10月の企業倒産に伴う従業員被害者数は150名で、前月の92名より58名増加となった。

公共工事や再開発工事などで、受注案件が比較的豊富な建設業を中心に、企業倒産は依然として低い水準で抑えられている。しかしながら、人手不足による人件費上昇などの利益圧迫要因を抱え、資金力や人的資源の制約が大きな中小企業にとって、経営環境は完全な追風とは言えない。

10月末には日銀が、金融政策決定会合において、量的緩和策の追加を実施することを決定し、企業の設備投資や消費喚起に向けた策を講じたものの、円安進行によるコストアップが、更に企業収益を圧迫しかねない懸念もある。

4月の消費増税後の需要反動減から持ち直せていないと回答する中小企業、サービスの経営者は依然として多く、企業倒産が増勢に転じるリスクも否定できない。

(東京商工リサーチ・千葉県内企業倒産状況より)

銚子市漁業協同組合
銚子商工会議所
株式会社 東京商工リサーチ
国土交通省 統計情報
社) 日本自動車販売協会連合会 千葉県支部
千葉トヨタ自動車 株式会社
ハローワーク銚子
ハローワーク茂原
ハローワークいすみ
ハローワーク成田
ハローワーク佐原
ハローワーク常陸鹿嶋
東京電力 株式会社 成田支社
(順不同)
※ その他掲載データは当金庫独自の調査によるものです。

発 行；銚子信用金庫
編 集；営業推進部
住 所；〒288-8686 銚子市双葉町5-5
電 話；0479-25-2121
F A X；0479-24-4591
E-mail；eisui@choshi-shinkin.co.jp
U R L；http://www.choshi-shinkin.co.jp

ちょうしんきん ビジネス知恵袋のご案内

「取引先事業所の成長・発展」を目的に、経営コンサルティング企業の㈱タナベ経営と
タイアップし、みなさまのビジネスを支える多彩な情報をインターネットを通じて
ご提供するサービスです。

【年会費】18,360円（うち消費税1,360円）

【ご入会】当金庫取引の有無は問いません。入会申込書は、お近くのちょうしんきん窓口
またはご担当の営業担当者におたずねください。

経営情報レポート

業種別・機能別・経営テーマ別に分類。
改善事例や経営ノウハウなど総数2,000種類の経営情報をご提供。

法律アドバイスネット

法律に関するQ&A4,000種類。申請書・申告書記載例300件、根拠条文も閲覧可能。

ネット経営相談

企業経営に関するアドバイスネット。FAQを50件掲載。
あらゆる経営のお悩みをご相談ください。専門コンサルタント、法律・税務の専門家が

レポート・ネット

毎月配信するリーダーズ・レポートと地域版コンサル・レポートをご覧いただけます。

その他のコンテンツを含めて、全16の充実したコンテンツが満載！
みなさまのお申込みをお待ちしています。