

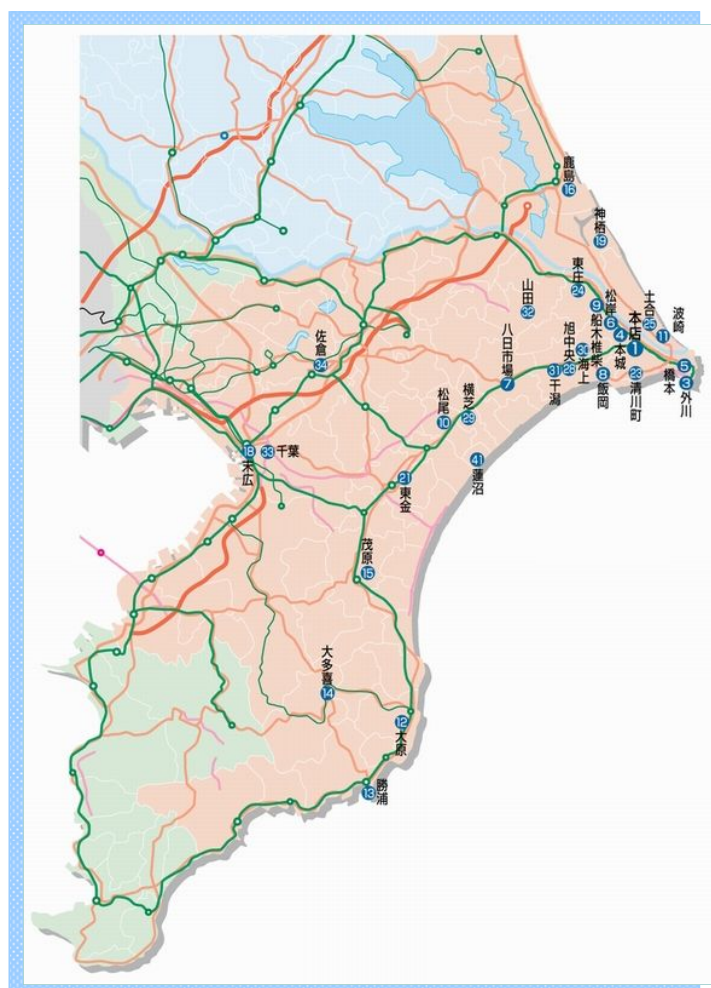
# 2014

9月号

## ちょうしんきん

# 景況レポート

### Economic Report of Sales Territory



1. 概 況

全体の景況感（全29店舗）

	好転	不変	悪化
前月と比較して	1	28	0
今後3か月程度の見通し	2	26	1

【漁業】

銚子港の平成26年8月の総水揚げ数量、総水揚げ金額は、前月比、前年同月比において、水揚げ数量、金額ともに減少となった。

【農業】

銚子地区ではトウモロコシの収穫が終了し、秋冬キャベツの定植時期を迎える。  
旭地区のキュウリ・トマトの価格相場は、キュウリが1本（等級：秀）15円～60円程度、トマトは1箱（4Kg）300円～1,500円程度で取引され、前月対比にて価格を上げた。

【商業】

小売業では、売上状況は消費税引き上げの影響から徐々に持ち直しつつあるも、仕入価格や電力料金、人件費などのコスト増加が続く中、販売価格への転嫁が進まず、採算面での改善が遅れている。











【建設業】

7月の公共機関からの受注工事（1件500万円以上の工事）は、前月（6月）対比において、千葉県、茨城県共に増加となった。

【観光業】

宿泊施設では年間を通しての繁忙期を迎え、満室の状態が続いたことから、昨年を上回る賑わいを見せた。

<業種別天気図>

全 体	漁 業	水産加工業	農 業	商 業
				
建 設 業	観 光 業	不 動 産 業	養 豚 業	自 動 車
				

（前月と比較した当月の各業種の景況感を天気図で表示してみました。）



## 2. 主要業種別動向

### ■ 漁業・水産加工業

銚子港の平成26年8月の総水揚数量は3,027トンで、前年同月比▲530トンとなった。総水揚金額は406百万円で、前年同月比▲666百万円となった。8月はサンマのシーズン到来から、大型船団は八戸・釧路方面での操業となり、銚子港への水揚は閑散となった。

波崎港所属の船団は漁場を北上させての操業となり、8月の稼働日数は前月より2日少ない21日となった。八戸・釧路ではイカ・イワシ中心の操業で、水揚状況は良好であった。

勝浦港での水揚数量は669トンで、前月対比▲1,744トンとなった。水揚金額は293百万円で、前月対比▲385百万円となった。前年同月比では水揚数量・金額ともに増加となった。

今後、水揚の旬となるサンマは、8月下旬に北海道・東北一体で今期初となる日計1,000トン超の水揚が記録されたが、依然、魚群の薄さや主漁場の遠さが指摘されており、シーズンの本格化には若干の時間を要する事が想定される。

水産加工業者では、TAC（漁獲可能量）の配分見直しから、輸入原魚は品薄状態であり、価格においても上昇懸念が残っている。

### 銚子魚市場水揚高

銚子市漁業協同組合調べ

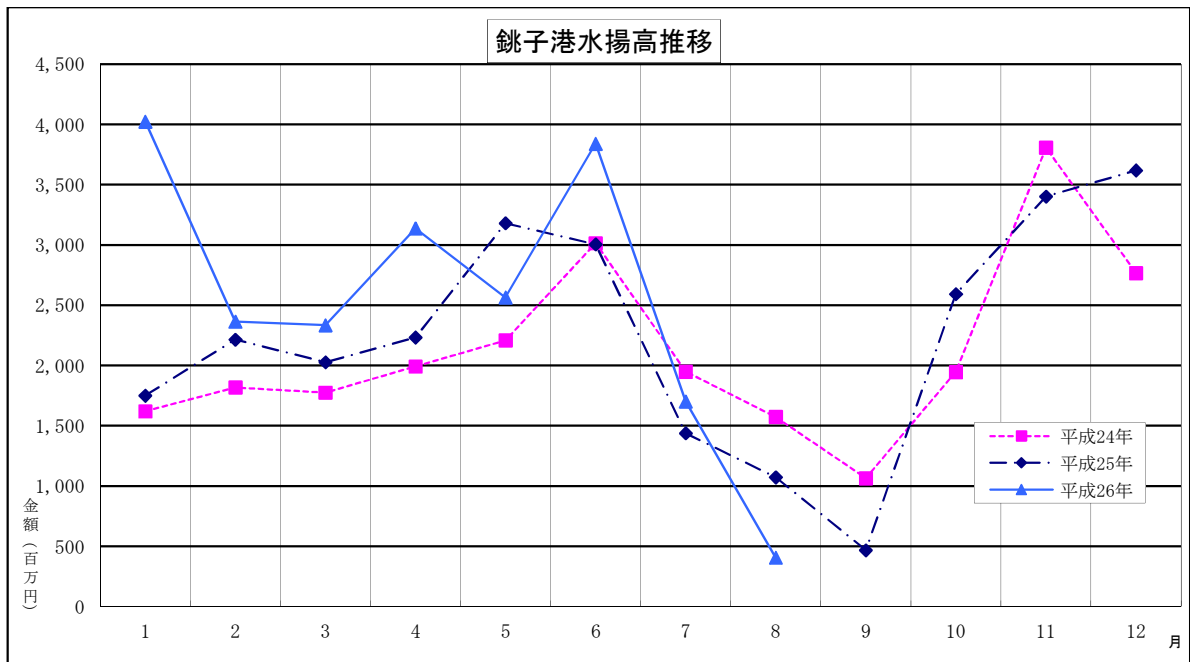
種類	区分	数量（トン）			金額（千円）		
		H26年8月	前年同月	前年同月比	H26年8月	前年同月	前年同月比
鰯		2,142	1,370	772	108,917	87,808	21,109
鯖		276	42	234	24,630	4,195	20,435
鰹		376	371	5	45,199	95,464	▲ 50,265
鰹・鮪		66	1,589	▲ 1,523	74,440	717,657	▲ 643,217
(内鰹一本釣)		0	0	0	0	0	0
秋刀魚		0	0	0	0	0	0
底曳		0	0	0	0	0	0
その他		167	185	▲ 18	153,086	167,416	▲ 14,330
合計		3,027	3,557	▲ 530	406,272	1,072,540	▲ 666,268

前月比	数量	21.62%
	金額	23.87%
前年同月比	数量	85.10%
	金額	37.88%

### 水揚日数

	H26年8月	H26年7月	H25年8月
鰯	7日	23日	9日
鯖	4日	20日	6日
鰹	5日	8日	13日
鰹・鮪	8日	21日	23日
(内鰹一本釣)	0日	2日	0日
秋刀魚	0日	0日	0日
底曳	0日	0日	0日
その他	23日	24日	24日





## ■ 農 業

銚子地区では、トウモロコシの収穫が終了となる。秋冬キャベツの定植においては、天候不順から例年より時期が遅れており、今後の生育及び出荷時期の遅れが懸念される。

飯岡地区の春菊は20束（3kg）5,000円程度で取引された。

旭地区のキュウリ・トマトの価格相場は、キュウリが1本（等級：秀）15円～60円程度、トマトは1箱（4Kg）300円～1,500円程度で取引され、前月対比にて価格を上げた。

土合地区のピーマンは、1袋（150g）40円～95円程度の価格となり、前年同月比においては出荷量、値段ともに同程度で推移した。

## ■ 商 業

小売業では、売上状況は消費税引き上げの影響から徐々に持ち直しつつあるも、仕入価格や電力料金、人件費などのコスト増加が続く中、販売価格への転嫁が進まず、採算面での改善が遅れている。

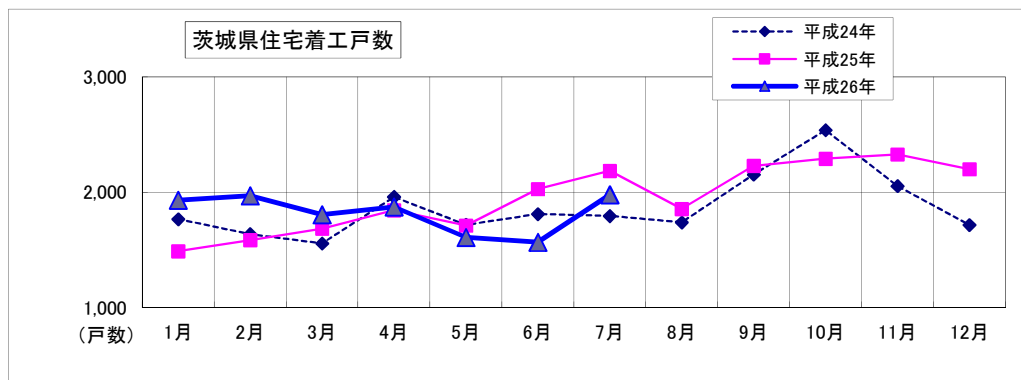
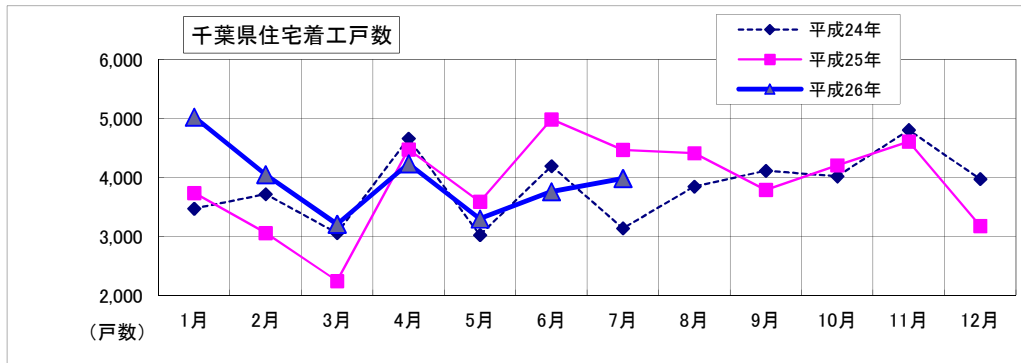
飲食業では、「納涼会」「暑気払い」といった類の宴会増加に向けて、広報活動をはじめとした様々な営業施策を実施するが、大きな変化は見られない。

要因として、地方では最低賃金の上昇が感じにくく出費を抑えている事もあるが、現代社会におけるコミュニケーションの取り方の変化も一面にあると考えられる。

## ■ 建設業

千葉県・茨城県の住宅着工戸数は以下のとおり。

	H26年7月	前月戸数	増減
千葉県	3,984	3,759	225
茨城県	1,978	1,565	413



平成26年7月の住宅着工戸数は、千葉県では3,984戸と前年同月比90.34% (▲426戸)、茨城県では1,978戸で同90.57% (▲206戸)となった。前月(平成26年6月)対比において、千葉県で+225戸、茨城県は+413戸となった。

7月の公共機関からの受注工事(1件500万円以上の工事)は、千葉県で55,714百万円、茨城県では38,724百万円となった。前月(6月)と対比して、千葉県は+6,146百万円、茨城県では+3,376百万円となった。

国土交通省統計情報より

## ■ 観光業

宿泊施設では年間を通しての繁忙期を迎え、稼働状況は良好であり、昨年を上回る状況となった。お盆休み前後は犬吠埼、君ヶ浜等の海岸や近隣海水浴場周辺は、大勢の観光客で賑わった。観光集客は回復の兆しを見せており、震災前の状況に戻りつつある。

銚子地区の遊漁船関係では、ヒラメの解禁後、本格的なシーズン到来から釣果も継続して好調であり、遠方からの釣り客増加も要因し、出船回数が増えている。

飯岡地区では、アジ・フグの釣果が引き続き良好であり、土日の予約状況は賑わいを見せている。

情報アドバイス  
銚子商工会議所

## ■ 不動産業

平成26年8月末現在での千葉市の動向において、不動産購入希望者は駅周辺物件に集中しており、物件が少ない状態である。

賃貸物件においては、2DK以上の物件は需要の落ち込みから、家賃が若干値下がり傾向にある。

## ■ 養豚業・畜産業

平成26年8月の東京市場での豚枝肉（上）の卸売価格相場は563円/kgで、前月比▲24円/kg値下がりした。前年同月比では37円/kg値を上げた。

PED（豚流行性下痢）は終息を迎え、輸入豚の数量増加・消費低迷の要因も影響し、豚肉価格は2カ月連続で値下がりした。

鶏卵（Mサイズ）卸売価格は平均192円/kgで、前月比2円/kg値上がりした。前年同月比においては17円/kg値を上げた。

## ■ 自動車ディーラー

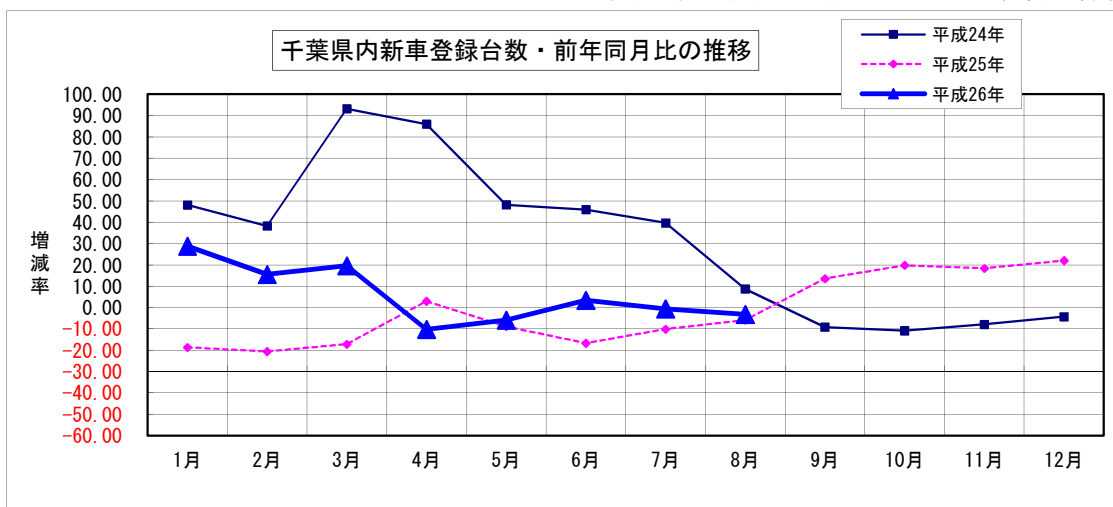
平成26年8月の千葉県新車登録台数は9,709台で、前月対比73.71%（▲3,463台）、前年同月対比96.81%（▲320台）となった。

占拠率はトヨタが1位で41.3%を確保、占拠率順位2位は6ヶ月連続でホンダ（16.2%）、占拠率順位3位は日産（11.6%）となった。

千葉県内新車登録台数状況（軽自動車を除く）

		H26年8月	前月	前月比	前年同月	前年比
乗用	普通	4,282	5,530	77.43%	4,386	97.63%
	小型	3,865	5,839	66.19%	4,209	91.83%
	小計	8,147	11,369	71.66%	8,595	94.79%
貨物	普通	452	508	88.98%	454	99.56%
	小型	753	871	86.45%	721	104.44%
	小計	1,205	1,379	87.38%	1,175	102.55%
特殊等	特殊	311	363	85.67%	221	140.72%
	バス	46	61	75.41%	38	121.05%
	小計	357	424	84.20%	259	137.84%
総合計		9,709	13,172	73.71%	10,029	96.81%

社)日本自動車販売協会連合会 千葉県支部調べ



情報アドバイス  
千葉トヨタ自動車(株)

### 3. その他の動向

#### 求人

##### 有効求人倍率

(単位：倍、増減はポイント)

	H26年7月	前月	増減	前年同月	増減
銚子公共職業安定所管内	0.76	0.79	▲ 0.03	0.72	0.04
茂原公共職業安定所管内	0.50	0.51	▲ 0.01	0.50	0.00
いすみ公共職業安定所管内	0.57	0.56	0.01	0.55	0.02
成田公共職業安定所管内	0.96	0.95	0.01	0.81	0.15
佐原公共職業安定所管内	0.68	0.64	0.04	0.45	0.23
千葉県	0.86	0.82	0.04	0.70	0.16
常陸鹿嶋公共職業安定所管内	0.89	0.84	0.05	0.69	0.20
茨城県	1.06	1.07	▲ 0.01	0.81	0.25

有効求人倍率＝有効求人数÷有効求職者数

ハローワーク銚子/茂原/いすみ/成田/佐原/常陸鹿嶋調べ

#### 電力

##### 電力使用量

(単位：千kwh)

	H26年7月	前年同月	増減
東京電力成田支社管内総電力使用量	417,462	419,061	▲ 1,599

東京電力㈱成田支社調べ

#### 倒産

平成26年8月の負債総額1,000万円以上を有する千葉県内企業倒産件数は16件で、前月比で12件の減少となった。

8月としては、平成2年の10件に次ぐ、少ない件数となり、負債総額は109億1,400万円で、前月比78億500万円の増加、前年同月比においては9,500万円の減少となった。

倒産件数は減少したものの、20億円以上の大型倒産2件が負債総額を押し上げた。

8月の企業倒産に伴う従業員被害者数は708名で、負債総額66億円超を抱えて民事再生法を申請した先が大きく影響した。

消費増税後の需要に対する反動減は、長期化を懸念する経営者がいるものの、受注の動きは想定範囲内と回答する経営者も見られ、影響は大小様々ながら、県内では消費税導入を直接的な引き金とする企業倒産は確認されていない。

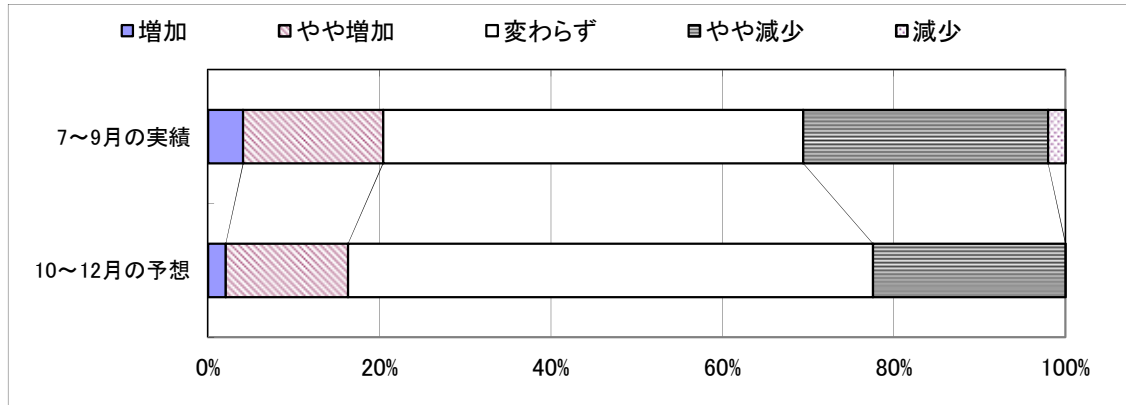
しかし、人手不足による受注機会の喪失、人件費や材料費、燃料費などのコスト上昇は経営改善を妨げるリスクとして注目されており、経営体力の乏しい中小企業は淘汰の波に晒され、企業倒産は緩やかな増勢に転ずる可能性を秘めている。

(東京商工リサーチ・千葉県内企業倒産状況より)

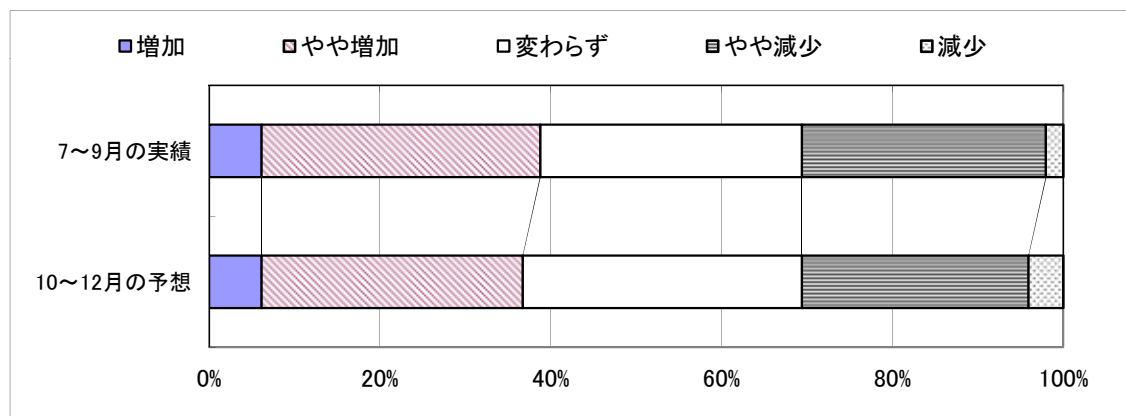
## 特集 第157回全国中小企業景気動向調査 当金庫分集計速報

本調査は全国各地の信用金庫において、年4回、四半期ごとに対象先企業の景気動向を聴き取り調査し、信金中央金庫が分析・集計しているものです。  
 当金庫の対象先は営業店24店舗の顧客49先で、内訳は製造業18先、卸売業8先、小売業9先、サービス業4先、建設業6先、不動産業4先となっています。全国の集計結果は後日公表されますが、今回は 8月中旬に行った当金庫の調査対象先の集計を、速報として掲載します。

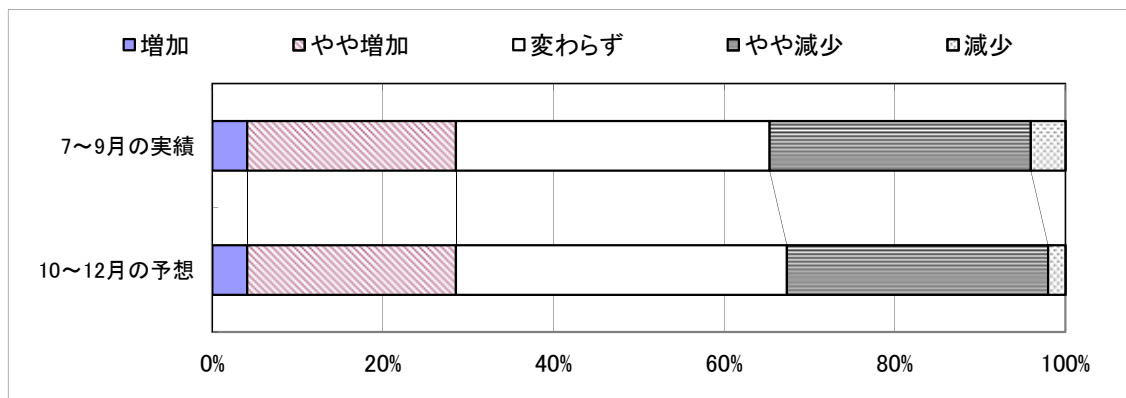
### ■ 業況



### ■ 売上

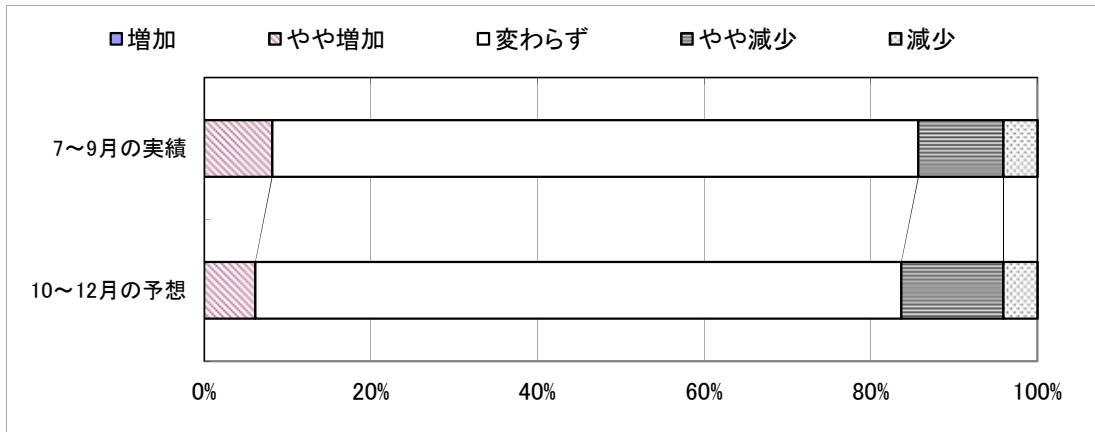


### ■ 収益

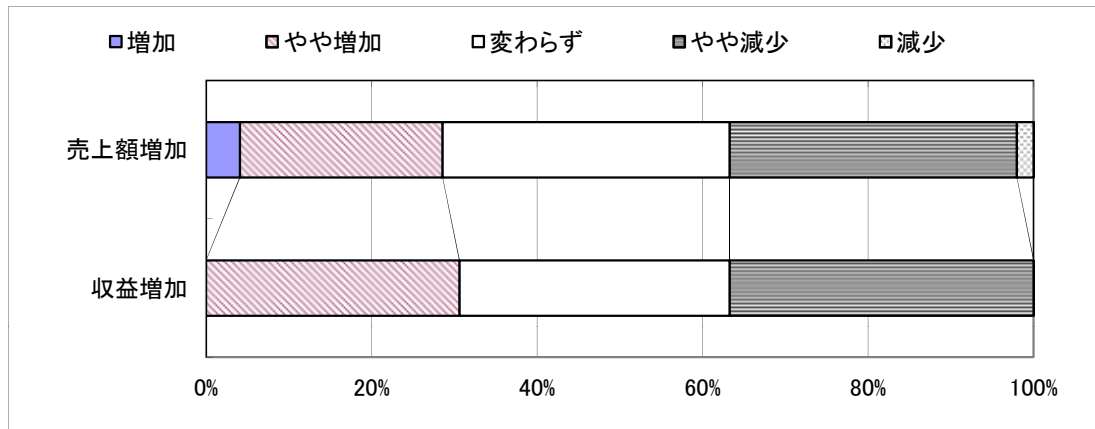




■ 資金繰り



■ 昨年同期比の売上・収益



「経営上の問題と当面の重点経営施策」について

経営上の問題点（業種別上位項目）

製造業	卸売業	小売業	サービス業	建設業	不動産業
<ul style="list-style-type: none"> <li>■ 原材料高</li> <li>■ 売上の停滞・減少</li> <li>■ 利幅の縮小</li> <li>■ 人手不足</li> <li>■ 同業者間の競争の激化</li> </ul>	<ul style="list-style-type: none"> <li>■ 売上の停滞・減少</li> <li>■ 流通経路の変化による競争の激化</li> <li>■ 取引先の減少</li> <li>■ 同業者間の競争激化</li> <li>■ 利幅の縮小</li> </ul>	<ul style="list-style-type: none"> <li>■ 売上の停滞・減少</li> <li>■ 利幅の縮小</li> <li>■ 取引先の減少</li> <li>■ 商店街の集客力の低下</li> <li>■ 人手不足</li> </ul>	<ul style="list-style-type: none"> <li>■ 人手不足</li> <li>■ 材料価格の上昇</li> <li>■ 店舗・設備の狭小・老朽化</li> <li>■ 利幅の縮小</li> <li>■ 料金の値下げ要請</li> </ul>	<ul style="list-style-type: none"> <li>■ 同業者間の競争の激化</li> <li>■ 下請けの確保難</li> <li>■ 問題なし</li> <li>■ 売上の停滞・減少</li> <li>■ 人手不足</li> </ul>	<ul style="list-style-type: none"> <li>■ 売上の停滞・減少</li> <li>■ 同業者間の競争の激化</li> <li>■ 商品物件の不足</li> <li>■ 人手不足</li> <li>■ 大手企業との競争の激化</li> </ul>

当面の重点経営施策（業種別上位項目）

製造業	卸売業	小売業	サービス業	建設業	不動産業
<ul style="list-style-type: none"> <li>■ 販路を広げる</li> <li>■ 経費を節減する</li> <li>■ 新製品・技術を開発する</li> <li>■ 人材を確保する</li> <li>■ 機械化を推進する</li> </ul>	<ul style="list-style-type: none"> <li>■ 販路を広げる</li> <li>■ 経費を節減する</li> <li>■ 情報力を強化する</li> <li>■ 新しい事業を始める</li> <li>■ 人材を確保する</li> </ul>	<ul style="list-style-type: none"> <li>■ 売れ筋商品を取扱う</li> <li>■ 経費を節減する</li> <li>■ 品揃えを改善する</li> <li>■ 仕入先の開拓・選別</li> <li>■ 商店街事業を活性化させる</li> </ul>	<ul style="list-style-type: none"> <li>■ 販路を広げる</li> <li>■ 経費を節減する</li> <li>■ 人材を確保する</li> <li>■ 宣伝・広告を強化する</li> <li>■ 新しい事業を始める</li> </ul>	<ul style="list-style-type: none"> <li>■ 情報力を強化する</li> <li>■ 販路を広げる</li> <li>■ 経費を節減する</li> <li>■ 技術力を高める</li> <li>■ 人材を確保する</li> </ul>	<ul style="list-style-type: none"> <li>■ 宣伝・広告を強化する</li> <li>■ 情報力を強化する</li> <li>■ 販路を広げる</li> <li>■ 経費を節減する</li> <li>■ 新しい事業を始める</li> </ul>

銚子市漁業協同組合  
銚子商工会議所  
株式会社 東京商工リサーチ  
国土交通省 統計情報  
社) 日本自動車販売協会連合会 千葉県支部  
千葉トヨタ自動車 株式会社  
ハローワーク銚子  
ハローワーク茂原  
ハローワークいすみ  
ハローワーク成田  
ハローワーク佐原  
ハローワーク常陸鹿嶋  
東京電力 株式会社 成田支社  
(順不同)  
※ その他掲載データは当金庫独自の調査によるものです。

発 行；銚子信用金庫  
編 集；営業推進部  
住 所；〒288-8686 銚子市双葉町5-5  
電 話；0479-25-2121  
F A X；0479-24-4591  
E-mail；eisui@choshi-shinkin.co.jp  
U R L；http://www.choshi-shinkin.co.jp

## ちょうしんきん ビジネス知恵袋のご案内

「取引先事業所の成長・発展」を目的に、経営コンサルティング企業の㈱タナベ経営と  
タイアップし、みなさまのビジネスを支える多彩な情報をインターネットを通じて  
ご提供するサービスです。

【年会費】18,360円（うち消費税1,360円）

【ご入会】当金庫取引の有無は問いません。入会申込書は、お近くのちょうしんきん窓口  
またはご担当の営業担当者におたずねください。

### 経営情報レポート

業種別・機能別・経営テーマ別に分類。  
改善事例や経営ノウハウなど総数2,000種類の経営情報をご提供。

### 法律アドバイスネット

法律に関するQ&A4,000種類。申請書・申告書記載例300件、根拠条文も閲覧可能。

### ネット経営相談

企業経営に関するアドバイスネット。FAQを50件掲載。  
あらゆる経営のお悩みをご相談ください。専門コンサルタント、法律・税務の専門家が

### レポート・ネット

毎月配信するリーダーズ・レポートと地域版コンサル・レポートをご覧いただけます。

**その他のコンテンツを含めて、全16の充実したコンテンツが満載！**  
**みなさまのお申込みをお待ちしています。**