

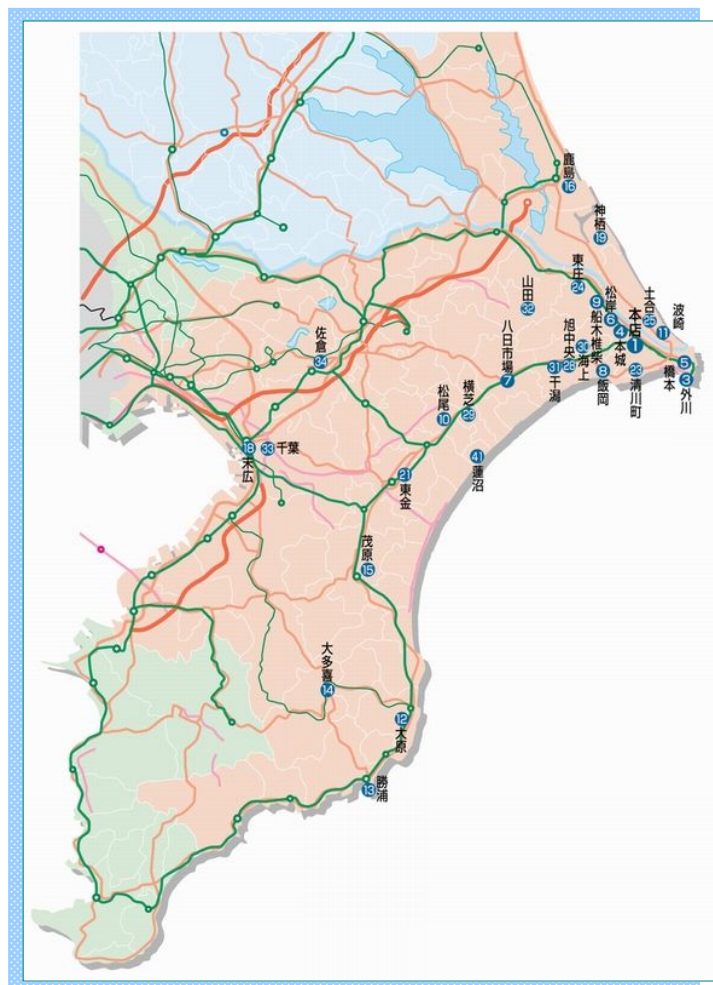
2014

4月号

ちょうしんきん

景況レポート

Economic Report of Sales Territory



1. 概 況

全体の景況感（全29店舗）

	好転	不変	悪化
前月と比較して	2	27	0
今後3か月程度の見通し	2	22	5

【漁業】

銚子港の平成26年3月の総水揚げ数量、総水揚げ金額は、前月比においてともに減少した。前年同月比においては、水揚げ数量、金額ともに増加となった。

【農業】

銚子地区ではキャベツの生育が順調になってきたことから、Lサイズ1,000円前後で推移。今後6月下旬までが収穫のピークとなる。
旭地区のキュウリ、トマトは前月対比でともに値下がりした。

【商業】

全国的には消費税引き上げ前の駆け込み需要は本格化となっていたものの、銚子市内での小売業者への駆け込み需要は期待通りではなかった。

【建設業】

2月の公共機関からの受注工事(1件500万円以上の工事)は、前月(1月)対比において、千葉県は減少となるも茨城県は増加となった。

【観光業】

春休み及び送別会のシーズンと重なり、宿泊・宴会等での集客は増加し、若干の賑わいを見た。

<業種別天気図>

全 体	漁 業	水産加工業	農 業	商 業
				
建 設 業	観 光 業	不 動 産 業	養 豚 業	自 動 車
				

(前月と比較した当月の各業種の景況感を天気図で表示してみました。)



2. 主要業種別動向

■ 漁業・水産加工業

銚子港の平成26年3月の総水揚数量は19,408トンで、前年同月比724トンの増加となった。総水揚金額は2,333百万円で、前年同月比307百万円の増加となった。鯖の水揚が大幅な増加となったことにより、総水揚数量、水揚金額ともに増加した。また、前月比においては、総水揚数量、水揚金額ともに減少となった。

波崎港では、時化が多かったものの、3月の稼働日数は前月より4日多い10日であった。時化が多かった前月との対比では、総水揚数量・金額ともに増加した。また、前年同月対比においては、数量・金額ともにに大幅な増加となった。

勝浦港では、前月対比において総水揚量、水揚金額はともに増加となった。前年同月比では、数量、金額はともに減少となった。

銚子港で、いわしの水揚げが増加傾向であり、価格は前年同期比で10円程度の高値で推移している。全体的に魚価高であり、加工品原料の品薄感が出ている。

円安による輸出の上向きや、販売価格の転嫁ができるかにより、動向は大きく左右されてくる。

銚子魚市場水揚高

銚子市漁業協同組合調べ

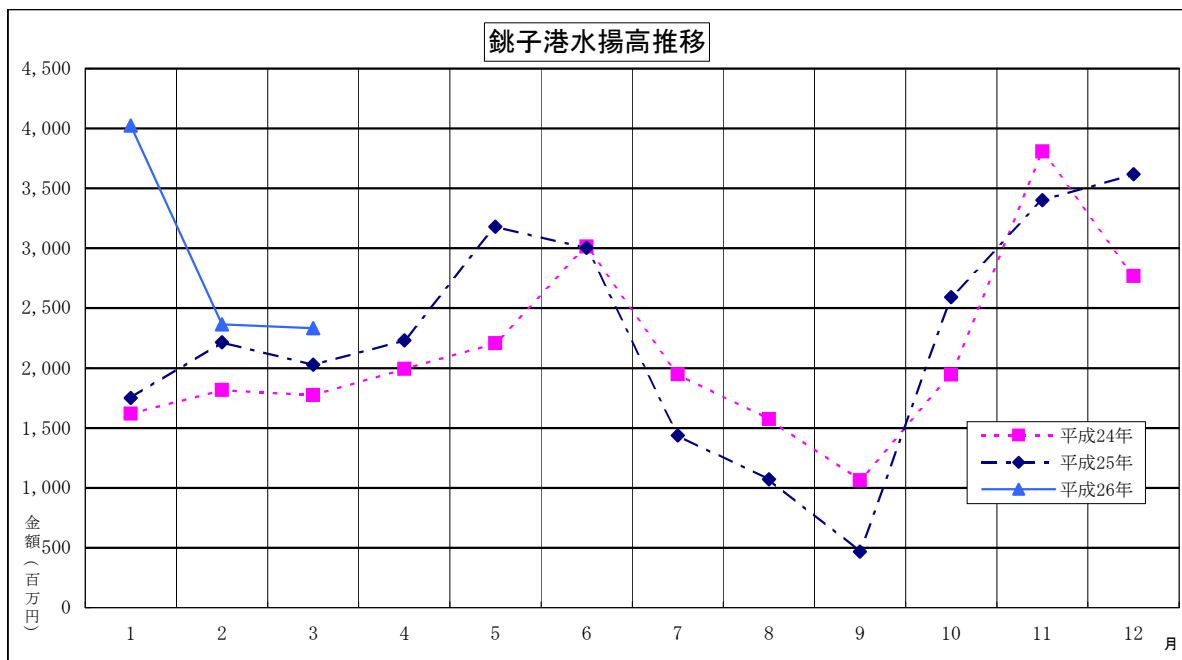
種類	区分	数量（トン）			金額（千円）		
		H26年3月	H25年3月	前年同月比	H26年3月	H25年3月	前年同月比
鯛		4,204	11,582	▲ 7,378	319,752	731,367	▲ 411,615
鯖		12,253	5,340	6,913	1,096,749	505,105	591,644
鰹		306	219	87	47,455	48,358	▲ 903
鰹・鯖		2,184	1,016	1,168	600,631	355,535	245,096
(内鰹一本釣)		0	0	0	0	0	0
秋刀魚		0	0	0	0	0	0
底曳		310	323	▲ 13	148,252	212,060	▲ 63,808
その他		150	204	▲ 54	120,828	174,456	▲ 53,628
合計		19,408	18,684	724	2,333,667	2,026,881	306,786

前月比	数量	82.62%
	金額	98.70%
前年同月比	数量	103.88%
	金額	115.15%

水揚日数

	H26年3月	H26年2月	H25年3月
鯛	7日	3日	14日
鯖	11日	6日	10日
鰹	6日	4日	8日
鰹・鯖	19日	17日	22日
(内鰹一本釣)	0日	0日	0日
秋刀魚	0日	0日	0日
底曳	20日	17日	20日
その他	25日	21日	25日





■ 農 業

銚子地区のキャベツは、寒さも一段落し生育も順調になってきた事からLサイズ1,000円前後にて推移。今後6月下旬までが収穫のピークとなる。

旭地区のキュウリ・トマトの価格相場は、キュウリが1本（等級：秀）15円～30円程度、トマトは1箱（4Kg）700円～1,500円前後で取引された。キュウリ、トマトともに値下がりした。

横芝光の「ひかりねぎ」は、2,500円前後で取引された。米作のはじまる4月中旬以降から品不足となることから、今後も高値となる見通し。

土合地区のピーマンは、1袋（150g）80円前後と、価格面は前月対比にて微減、前年同月比においては出荷量、値段ともに同程度で推移した。今後は、気温の上昇とともに出荷量が増加する見込みである。

■ 商 業

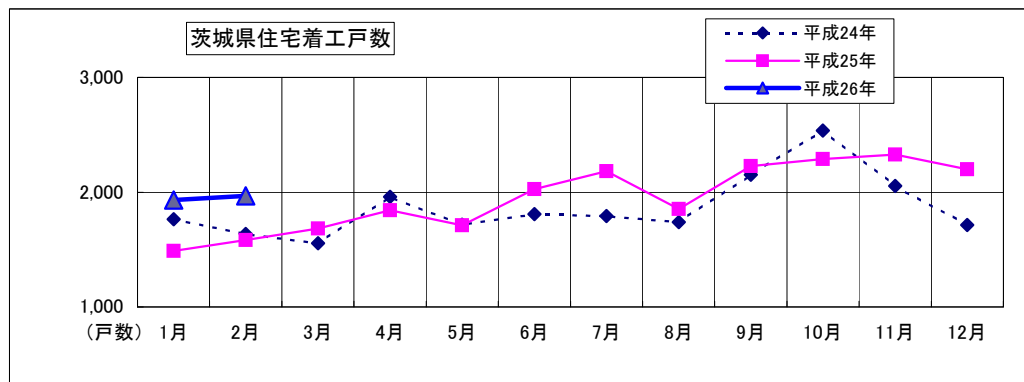
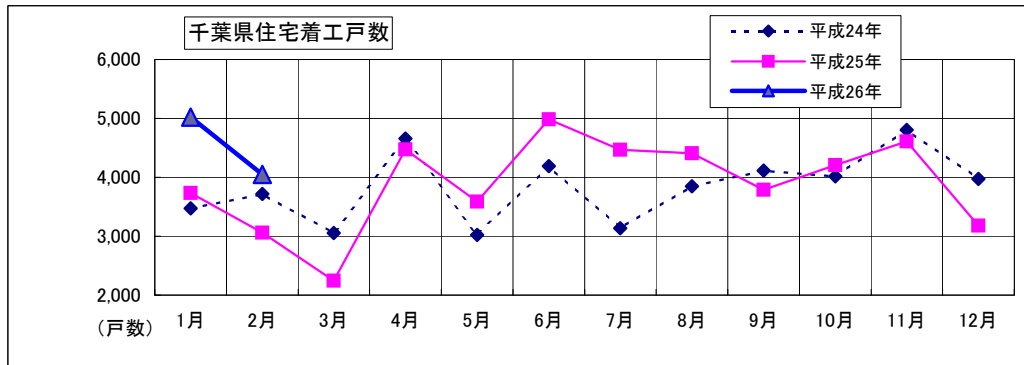
全国的には消費税引き上げ前の駆け込み需要は本格化となっていたものの、銚子市内での小売業者への駆け込み需要は期待通りではなかった。4月以降の消費停滞が心配される。

取引先への贈答用など、ビジネス客の購買利用が伸びている。また、ブランド衣料品や化粧品などの売上も好調であった。

■ 建設業

千葉県・茨城県の住宅着工戸数は以下のとおり。

	前月戸数	前々月戸数	増減
千葉県	4,050	5,023	▲ 973
茨城県	1,969	1,931	38



平成26年2月の住宅着工戸数は、千葉県では4,050戸と前年同月比+32.4% (+991戸)、茨城県では1,969戸で同+24.3% (+385戸)増加した。前月(平成26年1月)対比において、千葉県で▲973戸、茨城県では+38戸となった。

2月の公共機関からの受注工事(1件500万円以上の工事)は、千葉県で16,571百万円、茨城県では30,815百万円となった。前月(1月)と対比して、千葉県は▲3,559百万円の減少となったが、茨城県では+16,774百万円増加となった。

国土交通省統計情報より

■ 観光業

宿泊施設では3月になり春休み及び送別会のシーズンと重なり、宿泊及び宴会等での集客は増加し、若干の賑わいを見せた。

銚子地区の遊漁船関係では、ヒラメ及びハナダイの釣果・型ともに良く、遠方の顧客も多い。週末に顧客が集中しているが、平日においても客足は良く、今後暖かくなると更に顧客増加が見込める。操業日においては、時化により日数は少なかったものの、集客は上々であった。

飯岡地区では、ヤリイカ・ヒラメの釣果が良好であったが、4月よりヒラメが禁漁となる為、客足への影響も懸念される。今後は真鯛が釣れる時期になる為、釣果に期待する。

大原地区では、フグ、ヒラメの釣果が好調であり、集客は前年同月期よりも増加となった。

情報アドバイス
銚子商工会議所

■ 不動産業

平成26年3月末現在、不動産全般の価格について大きな変動は見られなかった。卒業・入学シーズンであり、1人暮らし向けワンルームの平均家賃が若干上昇している。

土地購入の際は高台の地域の人気があり、消費税の引き上げを見据え、居宅新築も増加傾向にある。

■ 養豚業・畜産業

平成26年2月の東京市場での豚枝肉（上）の卸売価格相場は499円/kgで、前月比+30円/kg値上がりした。前年同月比でも+60円/kg値を上げた。

また、鶏卵（Mサイズ）卸売価格は平均230円/kgで、前月比-10円/kg値下がりした。前年同月比においては+60円/kgと値を上げた。

■ 自動車ディーラー

平成26年3月の千葉県新車登録台数は21,970台で、前月対比149.49%（+7,273台）、前年同月対比119.60%（+3,600台）となった。

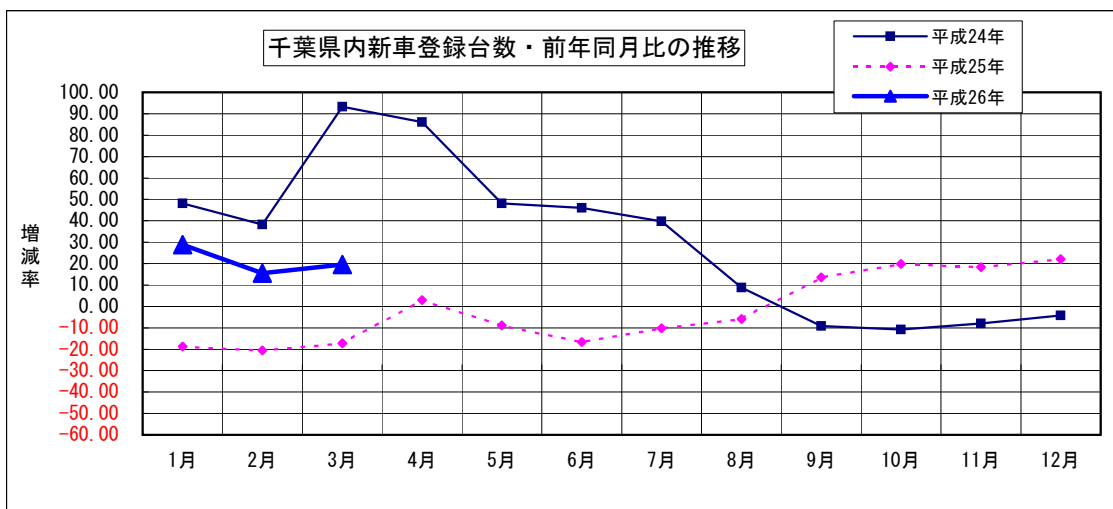
車種市場別の登録台数状況を見ると、乗用車市場全体では18,580台の登録台数で前月対比144.47%（+5,719台）となった。また、貨物車市場は2,705台の登録台数で前月対比183.27%（+1,229台）となった。

占拠率はトヨタが1位で43.9%を確保、占拠率順位2位は2ヶ月振りにホンダ（14.8%）、占拠率順位3位は日産（13.8%）となった。

千葉県内新車登録台数状況（軽自動車を除く）

		当 月	前 月	前 月 比	前 年 同 月	前 年 比
乗 用	普 通	9,672	7,146	135.35%	7,826	123.59%
	小 型	8,908	5,715	155.87%	7,958	111.94%
	小 計	18,580	12,861	144.47%	15,784	117.71%
貨 物	普 通	1,218	634	192.11%	995	122.41%
	小 型	1,487	842	176.60%	1,059	140.42%
	小 計	2,705	1,476	183.27%	2,054	131.69%
特 殊 等	特 殊	558	301	185.38%	447	124.83%
	バ ス	127	59	215.25%	85	149.41%
	小 計	685	360	190.28%	532	128.76%
総 合 計		21,970	14,697	149.49%	18,370	119.60%

社)日本自動車販売協会連合会 千葉県支部調べ



情報アドバイス
千葉トヨタ自動車(株)

3. その他の動向

求人

有効求人倍率

(単位：倍、増減はポイント)

	前月	前々月	増減	前年同月	増減
銚子公共職業安定所管内	0.75	0.77	▲ 0.02	0.82	▲ 0.07
茂原公共職業安定所管内	0.59	0.59	0.00	0.50	0.09
いすみ公共職業安定所管内	0.46	0.49	▲ 0.03	0.43	0.03
成田公共職業安定所管内	1.08	1.14	▲ 0.06	0.85	0.23
佐原公共職業安定所管内	0.52	0.50	0.02	0.68	▲ 0.16
千葉県	0.94	0.93	0.01	0.73	0.21
常陸鹿嶋公共職業安定所管内	1.01	1.04	▲ 0.03	0.78	0.23
茨城県	0.96	0.95	0.01	0.79	0.17

有効求人倍率＝有効求人数÷有効求職者数

ハローワーク銚子/茂原/いすみ/成田/佐原/常陸鹿嶋調べ

電力

電力使用量

(単位：千kwh)

	前月	前年同月	増減
東京電力成田支社管内総電力使用量	359,533	350,878	8,655

東京電力(株)成田支社調べ

倒産

平成26年3月の負債総額1,000万円以上を有する千葉県内企業倒産件数は27件で、前月比で4件の増加となった。また、前年同月比においては5件の増加となった。

負債総額は29億7,100万円で、前月比5億5,300万円の減少となり、前年同月比では7億2,000万円の減少となった。負債総額10億円以上の大型倒産は発生せず、6ヶ月連続で0件となり、小口倒産が散発した。

3月の企業倒産に伴う従業員被害者数は266名で、対前月比において50名増加した。

産業別では「建設業」が10件（構成比37.0%）、次いでサービス業が7件（構成比25.9%）と続いた。負債総額では「サービス業他」が9億5,600万円（構成比32.2%）と最も多く、次いで「建設業」が8億4,100万円（構成比28.3%）となった。

原因別では、「業績不振」によるものが21件（構成比77.8%）を占めた。倒産形態では、破産が23件（構成比85.2%）と大部分を占めた。

地域別では、市川市と柏市が3件（構成比11.1%）を占めた。負債総額では銚子市が5億7,000万円（構成比19.2%）、次いで市川市が4億6,400万円（構成比15.6%）となった。

アベノミクスの経済効果により大手企業を中心に業績回復が進み、消費増税前の駆け込み需要も一時的な牽引役として機能し、恩恵を受けた企業は少なからず存在し、県内の一部中小企業でも賞与一時金増額を検討するなど明るい兆しが見え始め、閉塞感が薄れつつあることは事実である。

しかし、一方では休業、廃業件数は増加に転じており、実質的に事業断念を決断した経営者も少なくはない。また、建設業を中心に千葉県内の中小企業を取り巻く環境は追い風とは言えず、人員不足による労賃上昇、原材料高騰などの外的要因により、受注案件の増加を業績回復に結び付けられない企業も散見される。

平成26年4月に実施された消費税の引き上げが、中小企業の業績回復を鈍らせかねない懸念をはらんでおり、夏場以降、企業倒産は緩やかに増える可能性がある。

(東京商工リサーチ・千葉県内企業倒産状況より)

本誌作成にあたってのデータ参照先

銚子市漁業協同組合
銚子商工会議所
株式会社 東京商工リサーチ
国土交通省 統計情報
社) 日本自動車販売協会連合会 千葉県支部
千葉トヨタ自動車 株式会社
ハローワーク銚子
ハローワーク茂原
ハローワークいすみ
ハローワーク成田
ハローワーク佐原
ハローワーク常陸鹿嶋
東京電力 株式会社 成田支社
(順不同)

※ その他掲載データは当金庫独自の調査によるものです。

発行；銚子信用金庫
編集；営業推進部
住所；〒288-8686 銚子市双葉町5-5
電話；0479-25-2121
FAX；0479-24-4591
E-mail；eisui@choshi-shinkin.co.jp
URL；http://www.choshi-shinkin.co.jp

ちょうしんきん ビジネス知恵袋のご案内

「取引先事業所の成長・発展」を目的に、経営コンサルティング企業の㈱タナベ経営とタイアップし、みなさまのビジネスを支える多彩な情報をインターネットを通じてご提供するサービスです。

【年会費】18,360円（うち消費税1,360円）

【ご入会】当金庫取引の有無は問いません。入会申込書は、お近くのちょうしんきん窓口またはご担当の営業担当者におたずねください。

経営情報レポート

業種別・機能別・経営テーマ別に分類。
改善事例や経営ノウハウなど総数2,000種類の経営情報をご提供。

法律アドバイスネット

法律に関するQ&A4,000種類。申請書・申告書記載例300件、根拠条文も閲覧可能。

ネット経営相談

企業経営に関するアドバイスネット。FAQを50件掲載。
あらゆる経営のお悩みをご相談ください。専門コンサルタント、法律・税務の専門家がメールでアドバイスいたします。

レポート・ネット

毎月配信するリーダーズ・レポートと地域版コンサル・レポートをご覧いただけます。

その他のコンテンツを含めて、全16の充実したコンテンツが満載！
みなさまのお申込みをお待ちしています。

★『関東甲信越地区の信用金庫が選ぶ地元のとおき写真展』を開催します。
関東甲信越地区の信用金庫が選んだ地元の「風景」「名所」「史跡」などを展示しています。

- ・ 会場：ギャラリー八重洲・東京（東京駅 八重洲地下街）
- ・ 期間：平成26年9月15日（月）～21日（日）