

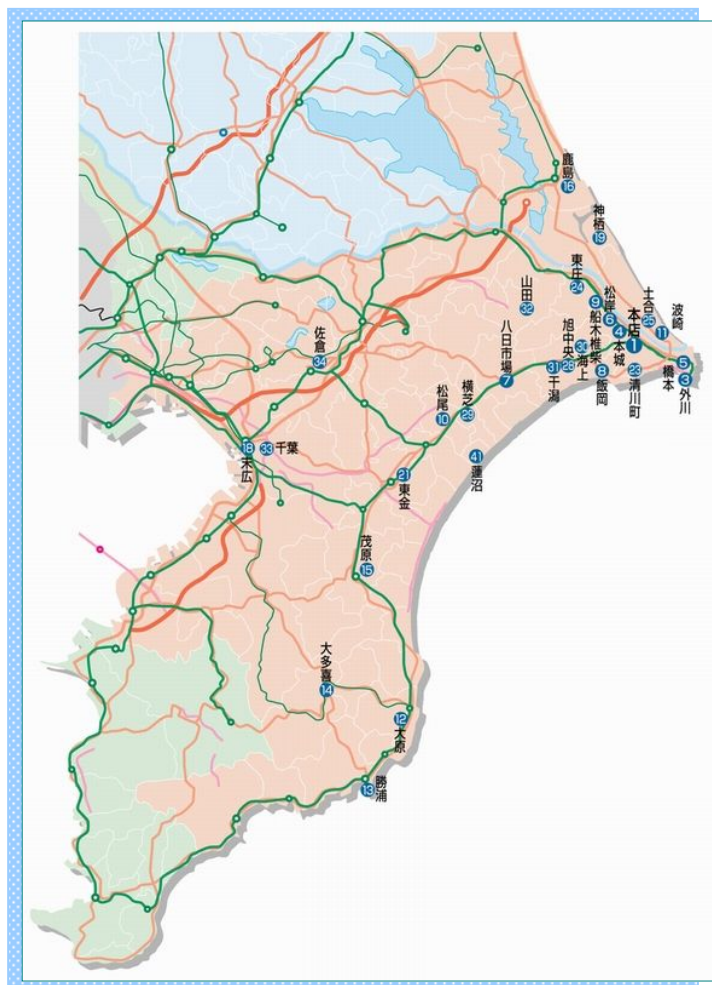
# 2014

3月号

## ちょうしんきん

# 景況レポート

### Economic Report of Sales Territory



1. 概 況

全体の景況感（全29店舗）

	好転	不変	悪化
前月と比較して	1	28	0
今後3か月程度の見通し	1	28	0

【漁業】

銚子港の平成26年2月の総水揚げ数量、総水揚げ金額は、前月比においてともに減少した。前年同月比においては、水揚げ数量、金額ともに増加となった。

【農業】

旭地区のキュウリ、トマトは前月対比でともに値上がりした。  
土合地区のピーマンは、前月対比において高値で推移した。

【商業】

個人消費については、腕時計などの高額品が堅調に推移したほか、バレンタイン商戦が活況で、高価格帯商品の動きが良かった。

【建設業】

1月の公共機関からの受注工事(1件500万円以上の工事)は、前月(12月)対比において、千葉県、茨城県ともに減少となった。

【観光業】

2月は大雪の影響により、多数のキャンセルが発生し、多くの宿泊施設で前年割れとなった。

<業種別天気図>

全 体	漁 業	水産加工業	農 業	商 業
建 設 業	観 光 業	不 動 産 業	養 豚 業	自 動 車

(前月と比較した当月の各業種の景況感を天気図で表示してみました。)



## 2. 主要業種別動向

### ■ 漁業・水産加工業

銚子港の平成26年2月の総水揚数量は23,491トンで、前年同月比5,037トンの増加となった。総水揚金額は2,364百万円で、前年同月比150百万円の増加となった。鯖の水揚が大幅な増加となったことにより、総水揚数量、水揚金額ともに増加した。また、前月比においては、総水揚数量、水揚金額ともに減少となった。

波崎港では、時化が多かったこともあり、2月の稼働日数は前月より1日少ない6日であった。豊漁が続いた前月対比では、総水揚数量・金額ともに大幅に減少した。また、前年同月対比においては、数量は微増、金額は同水準だった。

勝浦港では、前月対比において総水揚量、水揚金額はともに増加となった。前年同月比でも、数量、金額はともに増加となった。

冷蔵庫業の庫腹量は、銚子港での鯖の豊漁により買付が進んだ。また、水産加工業では、NR鯖、サンマ、チリ銀鮭の原料高が懸念される。仕入価格が販売価格に転嫁できるかどうかにより、動向は大きく左右される。

### 銚子魚市場水揚高

銚子市漁業協同組合調べ

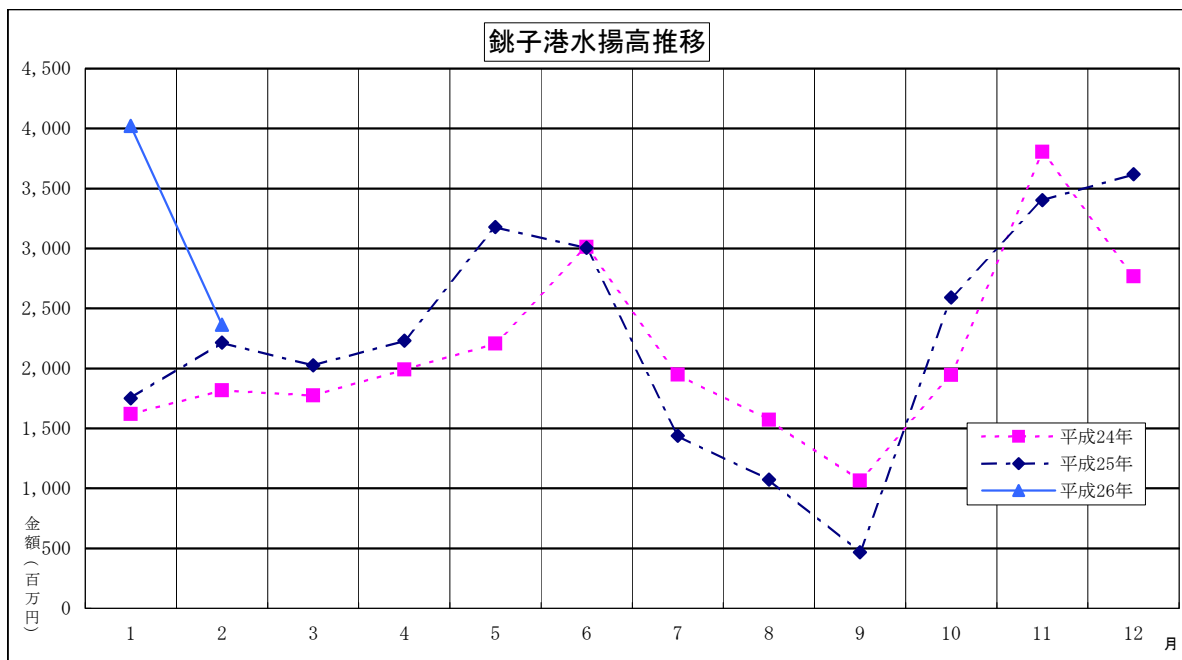
種類	区分	数量（トン）			金額（千円）		
		H26年2月	H25年2月	前年同月比	H26年2月	H25年2月	前年同月比
鯛		432	6,121	▲ 5,689	50,913	388,796	▲ 337,883
鯖		20,562	9,195	11,367	1,580,535	930,616	649,919
鰯		75	265	▲ 190	12,899	62,097	▲ 49,198
鰹・鮪		2,079	2,358	▲ 279	523,221	513,237	9,984
(内鰹一本釣)		0	0	0	0	0	0
秋刀魚		0	0	0	0	0	0
底曳		208	338	▲ 130	101,666	172,189	▲ 70,523
その他		135	178	▲ 43	95,462	147,437	▲ 51,975
合計		23,491	18,454	5,037	2,364,696	2,214,372	150,324

前月比	数量	60.03%
	金額	58.78%
前年同月比	数量	127.30%
	金額	106.79%

### 水揚日数

	H26年2月	H26年1月	H25年2月
鯛	3日	13日	11日
鯖	6日	11日	8日
鰯	4日	0日	6日
鰹・鮪	17日	19日	22日
(内鰹一本釣)	0日	0日	0日
秋刀魚	0日	0日	0日
底曳	17日	19日	23日
その他	21日	23日	23日





## ■ 農 業

旭地区のキュウリ・トマトの価格相場は、キュウリが1本（等級：秀）15円～45円程度、トマトは1箱（4Kg）500円～1,800円前後で取引された。キュウリ、トマトともに値上がりした。

海上地区のマッシュルームは、1パック（100g）100円前後と、前月並で取引された。マッシュルームはほぼ室内生産で、冷暖房完備しており、気候により値段が左右されることはほとんどない。

横芝光の「ひかりねぎ」は、冬ねぎの二大産地である深谷が大雪の影響により出荷できず、品不足のため相場が高騰し、4,000円前後で取引された。冬ねぎの出荷は4月上旬で終了となる予定である。

土合地区のピーマンは、1袋（150g）100円前後と、前月対比、前年同月比において高値で推移した。今後は、気温の上昇とともに出荷量が増加する見込みである。

## ■ 商 業

個人消費については、腕時計などの高額品が堅調に推移したほか、バレンタイン商戦が活況で、高価格帯商品の動きが良かった。自動車、住宅等の高額な商品において、消費税引き上げ前の駆け込み需要が散見された。

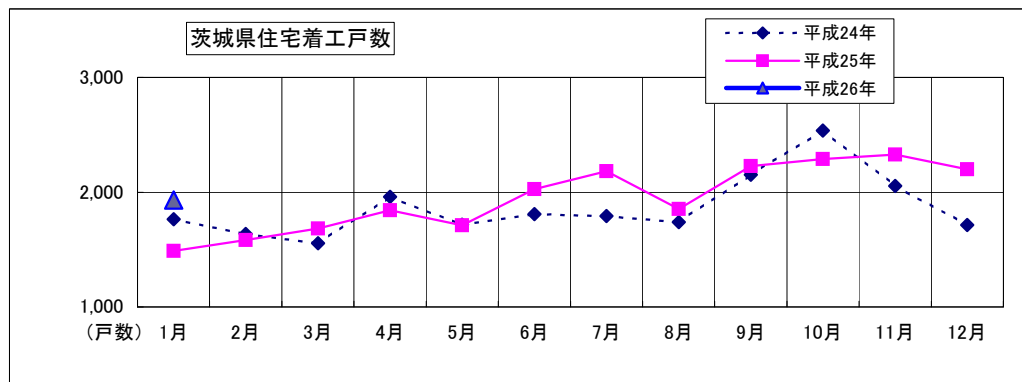
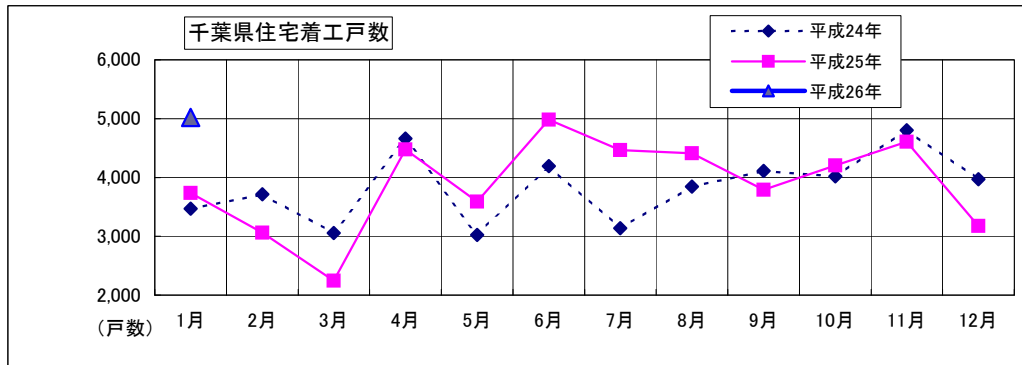
冷蔵庫・洗濯機等の白物家電やパソコンの売れ行きが好調なもの、4月以降は売上の低迷が予想される。

2週連続で週末に大雪が降った影響により、小売店では来店客数が伸び悩み、売上が大幅に減少した。2月は全般的に寒い日が続いた為、春物衣料の受注が例年より遅れている状況である。

## ■ 建設業

千葉県・茨城県の住宅着工戸数は以下のとおり。

	前月戸数	前々月戸数	増減
千葉県	5,023	3,178	1,845
茨城県	1,931	2,199	▲ 268



平成26年1月の住宅着工戸数は、千葉県では5,023戸と前年同月比+34.4%(+1,287戸)、茨城県では1,931戸で同+29.9%(+444戸)増加した。前月(平成25年12月)対比において、千葉県で+1,845戸、茨城県では▲268戸となった。

1月の公共機関からの受注工事(1件500万円以上の工事)は、千葉県で20,130百万円(前年同月比+2,158百万円)、茨城県でも14,071百万円(前年同月比+381百万円)となった。また、前月(12月)と対比して、千葉県は▲31,515百万円、茨城県でも▲8,579百万円の減少となった。

国土交通省統計情報より

## ■ 観光業

2月は大雪の影響により、多数のキャンセルが発生し、多くの宿泊施設で前年割れとなった。波崎地区の地場産業でもあるスポーツ民宿では、3月の春合宿に期待している。

銚子地区の遊漁船関係では、時化により操業日が少なかったものの、ハナダイは釣果・型ともに良く、操業日においては、予約を断る船もあった。昨年より好調であったヒラメ釣りは気温低下に伴い、釣果は低下傾向である為、この時期のヒラメ船は沖メバル等、他の釣りものでの操業が多くなっている。

飯岡地区では、ヤリイカの釣果が引き続き好調であったが、天候不良が続いたため船が出せない日が多かった。天候の良い日の客足は良好であった。

大原地区では、天候不良が続いたことにより、遊漁船は低調に推移した。

2月21日～3月3日まで、「かつうらビッグひな祭り」が開催され、多くの人出で賑わった。

情報アドバイス  
銚子商工会議所

## ■ 不動産業

平成26年2月末現在、不動産全般の価格について大きな変動は見られなかった。千葉市内における家賃相場も1月と同水準を維持している。

また、土地購入の際は高台の地域の人気があり、消費税の引き上げを見据え、居宅新築も増加傾向にある。

## ■ 養豚業・畜産業

平成26年2月の東京市場での豚枝肉（上）の卸売価格相場は469円/kgで、前月比+34円/kg値上がりした。前年同月比でも+54円/kg値を上げた。

また、鶏卵（Mサイズ）卸売価格は平均240円/kgで、前月比+16円/kg値上がりした。前年同月比においても+50円/kgと値を上げた。

## ■ 自動車ディーラー

平成26年2月の千葉県新車登録台数は14,697台で、前月対比106.64%（+915台）、前年同月対比115.54%（+1,977台）となった。

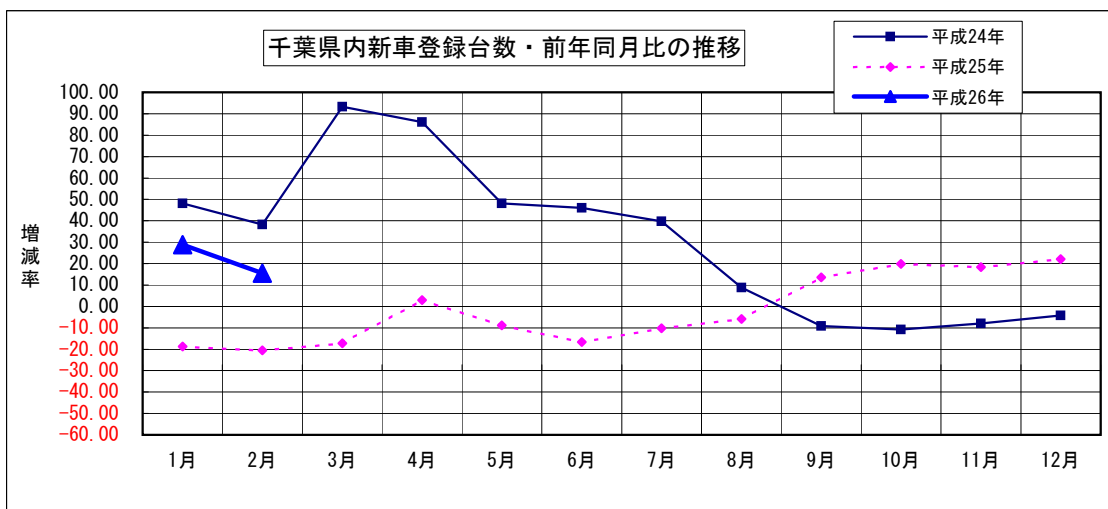
車種市場別の登録台数状況を見ると、乗用車市場全体では12,861台の登録台数で前月対比104.84%（+594台）となった。また、貨物車市場は1,476台の登録台数で前月対比117.89%（+224台）となった。

占拠率はトヨタが1位で40.80%を確保、占拠率順位2位は5ヶ月振りに日産（16.70%）、占拠率順位3位はホンダ（15.50%）となった。

千葉県内新車登録台数状況（軽自動車を除く）

		当 月	前 月	前 月 比	前 年 同 月	前 年 比
乗 用	普 通	7,146	6,707	106.55%	5,595	127.72%
	小 型	5,715	5,560	102.79%	5,700	100.26%
	小 計	12,861	12,267	104.84%	11,295	113.86%
貨 物	普 通	634	440	144.09%	398	159.30%
	小 型	842	812	103.69%	702	119.94%
	小 計	1,476	1,252	117.89%	1,100	134.18%
特 殊 等	特 殊	301	224	134.38%	294	102.38%
	バ ス	59	39	151.28%	31	190.32%
	小 計	360	263	136.88%	325	110.77%
総 合 計		14,697	13,782	106.64%	12,720	115.54%

社)日本自動車販売協会連合会 千葉県支部調べ



情報アドバイス  
千葉トヨタ自動車(株)



### 3. その他の動向

#### 求人

##### 有効求人倍率

(単位：倍、増減はポイント)

	前月	前々月	増減	前年同月	増減
銚子公共職業安定所管内	0.77	0.81	▲ 0.04	0.76	0.01
茂原公共職業安定所管内	0.59	0.61	▲ 0.02	0.49	0.10
いすみ公共職業安定所管内	0.49	0.53	▲ 0.04	0.43	0.06
成田公共職業安定所管内	1.14	1.13	0.01	0.88	0.26
佐原公共職業安定所管内	0.50	0.56	▲ 0.06	0.70	▲ 0.20
千葉県	0.93	0.89	0.04	0.73	0.20
常陸鹿嶋公共職業安定所管内	1.04	0.98	0.06	0.73	0.31
茨城県	0.95	0.95	0.00	0.79	0.16

有効求人倍率＝有効求人数÷有効求職者数

ハローワーク銚子/茂原/いすみ/成田/佐原/常陸鹿嶋調べ

#### 電力

##### 電力使用量

(単位：千kwh)

	前月	前年同月	増減
東京電力成田支社管内総電力使用量	368,178	385,866	▲ 17,688

東京電力㈱成田支社調べ

#### 倒産

平成26年2月の負債総額1,000万円以上を有する千葉県内企業倒産件数は23件で、前月比で8件の増加となった。また、前年同月比においては1件の減少となった。

負債総額は35億2,400万円で、前月比23億2,800万円の増加となり、前年同月比では10億6,300万円の減少となった。負債総額10億円以上の大型倒産は発生せず、4ヶ月連続で件となり、小口倒産が散発した。

2月の企業倒産に伴う従業員数は216名で、対前月比において111名増加した。

産業別では「建設業」が7件（構成比30.4%）、次いで「卸売業」「小売業」が各4件（構成比各17.4%）と続いた。負債総額では「建設業」が11億6,300万円（構成比33.0%）と最も多く、次いで「製造業」が10億7,700万円（構成比30.6%）となった。

原因別では、「業績不振」によるものが15件（構成比65.2%）を占めた。倒産形態では、破産が20件（構成比87.0%）と大部分を占めた。

地域別では、松戸市が4件（構成比17.4%）、次いで木更津市が3件（構成比13.0%）を占めた。負債総額でも松戸市が11億7,700万円（構成比33.4%）、次いで千葉市緑区が6億1,000万円（構成比17.3%）となった。

災害復興を含めた公共工事や消費増税前の駆け込み需要で受注不振を嘆く建設業の声は減少している反面、特定時期に受注が集中する弊害で現場技術者や資材の確保で制約を受け、受注を控えざるを得ない業者も散見される。また、消費税の増税直後の受注残高は確保しているものの、秋以降の受注見通しに不鮮明感を懸念する声や現場労働者不足による労賃上昇や資材価格の上昇により受注案件の増加を収益改善、体力強化に結び付けられない懸念を示している業者も多い。受注環境の改善を早急に業績拡大や体力強化に活かせる企業は経営資源の潤沢な一部企業に留まり、厳しい経営環境下で苦しめられてきた中小零細企業の本格的な業績回復にはタイムラグが生じるものと見られる。

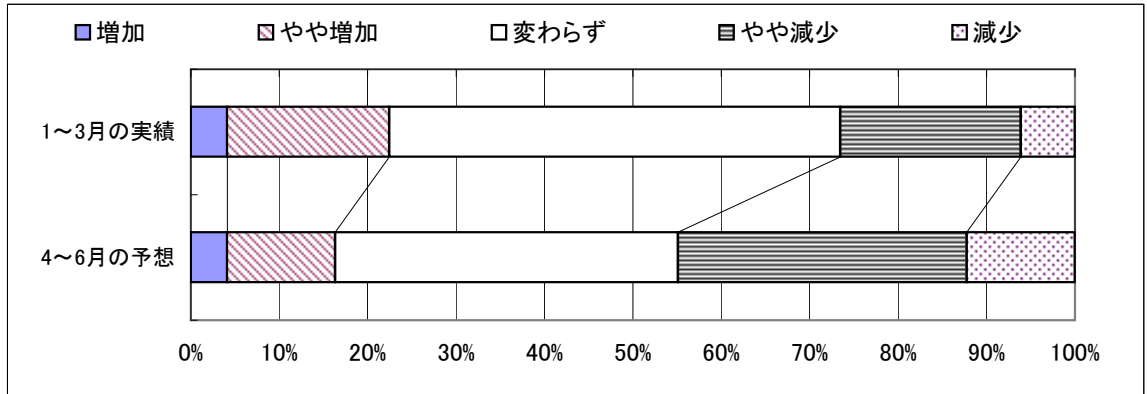
消費増税を目前に控え、企業倒産数の急増を懸念する声は薄れているものの、抜本的な経営改善を果たせていない企業は依然として多く、今後、企業倒産は穏やかに増える可能性がある。

(東京商工リサーチ・千葉県内企業倒産状況より)

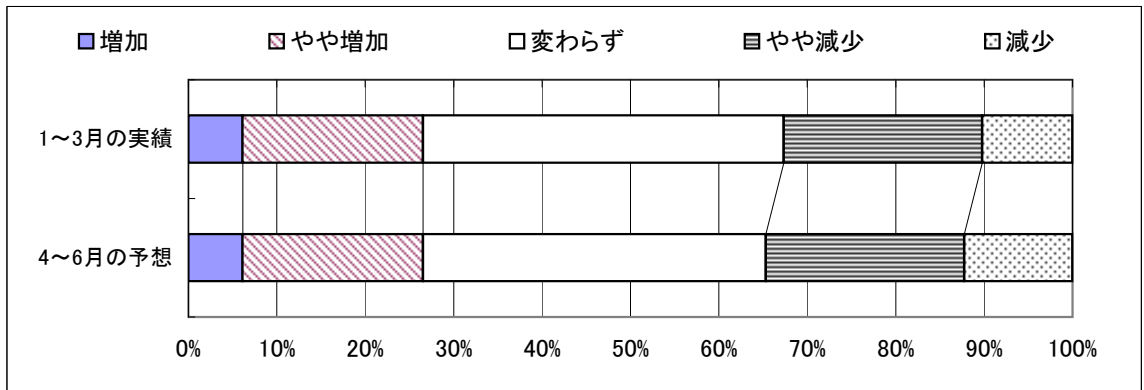
## 特集 第155回全国中小企業景気動向調査 当金庫分集計速報

本調査は全国各地の信用金庫において、年4回、四半期ごとに対象先企業の景気動向を聴き取り調査し、信金中央金庫が分析・集計しているものです。  
 当金庫の対象先は営業店24店舗の顧客49先で、内訳は製造業18先、卸売業8先、小売業9先、サービス業4先、建設業6先、不動産業4先となっています。全国の集計結果は後日公表されますが、今回は2月下旬に行った当金庫の調査対象先の集計を、速報として掲載します。

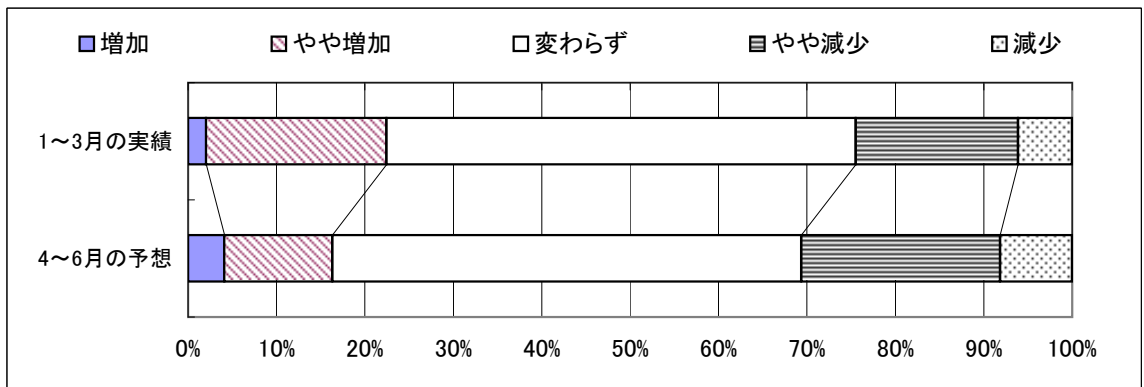
### ■ 業況



### ■ 売上

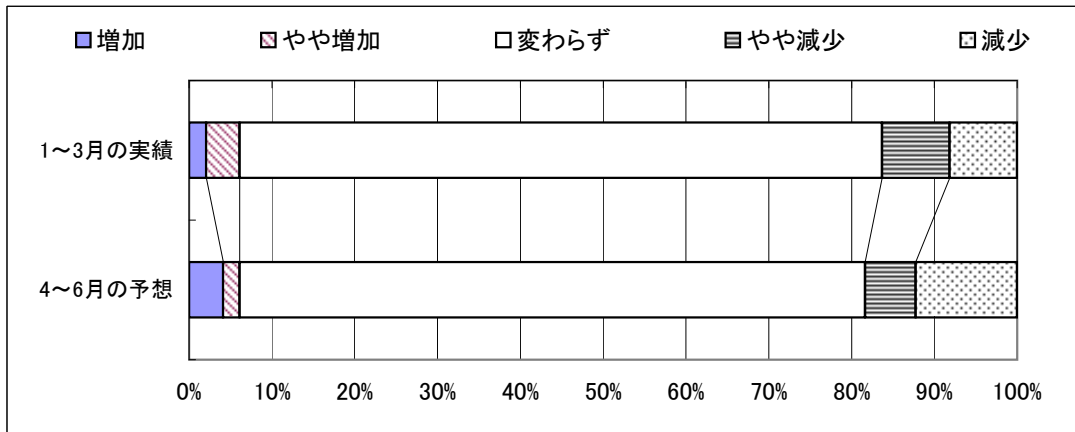


### ■ 収益

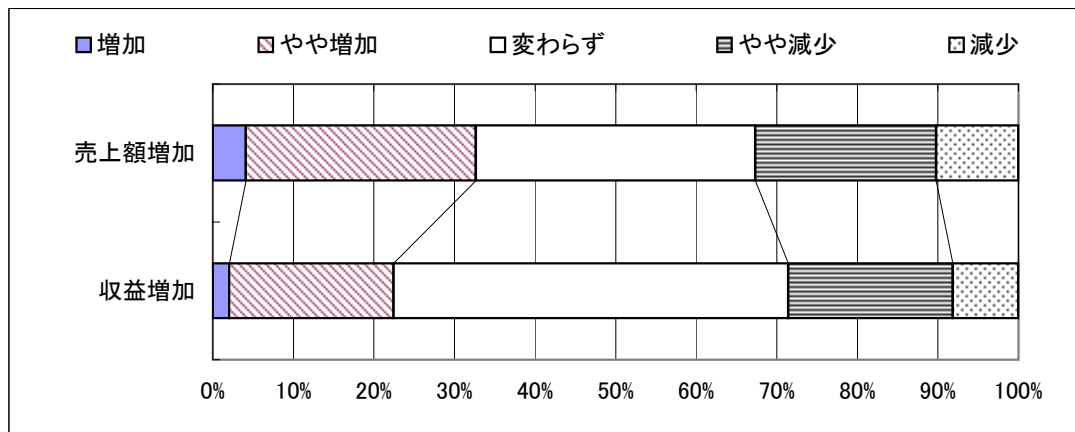




■ 資金繰り



■ 昨年同期比の売上・収益



「経営上の問題と当面の重点経営施策」について

経営上の問題点（業種別上位項目）

製造業	卸売業	小売業	サービス業	建設業	不動産業
<ul style="list-style-type: none"> <li>■ 原材料高</li> <li>■ 売上の停滞・減少</li> <li>■ 利幅の縮小</li> <li>■ 人手不足</li> <li>■ 同業者間の競争の激化</li> </ul>	<ul style="list-style-type: none"> <li>■ 取引先の減少</li> <li>■ 売上の停滞・減少</li> <li>■ 同業者間の競争の激化</li> <li>■ 仕入先からの値上げ要請</li> <li>■ 利幅の縮小</li> </ul>	<ul style="list-style-type: none"> <li>■ 売上の停滞・減少</li> <li>■ 人手不足</li> <li>■ 同業者間の競争の激化</li> <li>■ 利幅の縮小</li> <li>■ 大型店との競争の激化</li> </ul>	<ul style="list-style-type: none"> <li>■ 人手不足</li> <li>■ 材料価格の上昇</li> <li>■ 天候の不順</li> <li>■ 利幅の縮小</li> <li>■ 店舗・設備の狭小・老朽化</li> </ul>	<ul style="list-style-type: none"> <li>■ 下請けの確保難</li> <li>■ 利幅の縮小</li> <li>■ 材料価格の上昇</li> <li>■ 大手企業との競争の激化</li> </ul>	<ul style="list-style-type: none"> <li>■ 売上の停滞・減少</li> <li>■ 利幅の縮小</li> <li>■ 同業者間の競争の激化</li> <li>■ 商品物件の不足</li> <li>■ 人手不足</li> </ul>

当面の重点経営施策（業種別上位項目）

製造業	卸売業	小売業	サービス業	建設業	不動産業
<ul style="list-style-type: none"> <li>■ 販路を広げる</li> <li>■ 人材を確保する</li> <li>■ 経費を削減する</li> <li>■ 新製品・技術を開発する</li> <li>■ 情報力を強化する</li> </ul>	<ul style="list-style-type: none"> <li>■ 販路を広げる</li> <li>■ 経費を削減する</li> <li>■ 品揃えを充実する</li> <li>■ 新しい事業を始める</li> <li>■ 流通経路の見直しをする</li> </ul>	<ul style="list-style-type: none"> <li>■ 経費を節減する</li> <li>■ 売れ筋商品を取扱う</li> <li>■ 人材を確保する</li> <li>■ 品揃えを改善する</li> <li>■ 仕入先を開拓・選別する</li> </ul>	<ul style="list-style-type: none"> <li>■ 販路を広げる</li> <li>■ 経費を節減する</li> <li>■ 人材を確保する</li> <li>■ 宣伝・広告の強化</li> <li>■ 店舗・設備を改装する</li> </ul>	<ul style="list-style-type: none"> <li>■ 経費を削減する</li> <li>■ 情報力を強化する</li> <li>■ 技術力を高める</li> <li>■ 人材を確保する</li> <li>■ 販路を広げる</li> </ul>	<ul style="list-style-type: none"> <li>■ 経費を削減する</li> <li>■ 宣伝・広告の強化</li> <li>■ 情報力を強化する</li> <li>■ 販路を広げる</li> <li>■ 機械化を推進する</li> </ul>

本誌作成にあたってのデータ参照先

銚子市漁業協同組合  
銚子商工会議所  
株式会社 東京商工リサーチ  
国土交通省 統計情報  
社) 日本自動車販売協会連合会 千葉県支部  
千葉トヨタ自動車 株式会社  
ハローワーク銚子  
ハローワーク茂原  
ハローワークいすみ  
ハローワーク成田  
ハローワーク佐原  
ハローワーク常陸鹿嶋  
東京電力 株式会社 成田支社  
(順不同)

※ その他掲載データは当金庫独自の調査によるものです。

発行；銚子信用金庫  
編集；営業推進部  
住所；〒288-8686 銚子市双葉町5-5  
電話；0479-25-2121  
FAX；0479-24-4591  
E-mail；eisui@choshi-shinkin.co.jp  
URL；http://www.choshi-shinkin.co.jp

## ちょうしんきん ビジネス知恵袋のご案内

「取引先事業所の成長・発展」を目的に、経営コンサルティング企業の㈱タナベ経営とタイアップし、みなさまのビジネスを支える多彩な情報をインターネットを通じてご提供するサービスです。

【年会費】17,850円（うち消費税850円）

【ご入会】当金庫取引の有無は問いません。入会申込書は、お近くのちょうしんきん窓口またはご担当の営業担当者におたずねください。

### 経営情報レポート

業種別・機能別・経営テーマ別に分類。  
改善事例や経営ノウハウなど総数2,000種類の経営情報をご提供。

### 法律アドバイスネット

法律に関するQ&A4,000種類。申請書・申告書記載例300件、根拠条文も閲覧可能。

### ネット経営相談

企業経営に関するアドバイスネット。FAQを50件掲載。  
あらゆる経営のお悩みをご相談ください。専門コンサルタント、法律・税務の専門家がメールでアドバイスいたします。

### レポート・ネット

毎月配信するリーダーズ・レポートと地域版コンサル・レポートをご覧いただけます。

その他のコンテンツを含めて、全16の充実したコンテンツが満載！  
みなさまのお申込みをお待ちしています。

★『関東甲信越地区の信用金庫が選ぶ地元のとおき写真展』を開催します。  
関東甲信越地区の信用金庫が選んだ地元の「風景」「名所」「史跡」などを展示しています。

- ・ 会場：ギャラリー八重洲・東京（東京駅 八重洲地下街）
- ・ 期間：平成26年9月15日（月）～21日（日）