

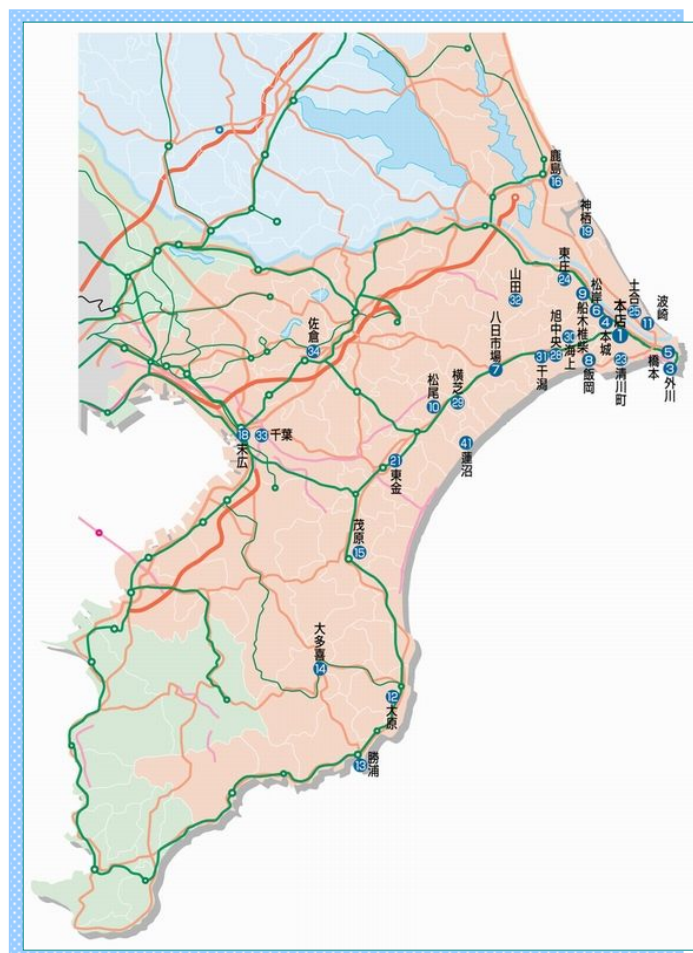
2013

8月号

ちょうしんきん

景況レポート

Economic Report of Sales Territory



1. 概況

全体の景況感（全29店舗）

	好転	不変	悪化
前月と比較して	0	29	0
今後3か月程度の見通し	1	27	1

【漁業】

銚子港の平成25年7月の総水揚げ数量、総水揚げ金額は、前年同月比でともに減少となった。鰯、鯉の水揚げが大幅に減少となったことが大きな要因である。また、前月比においても、総水揚げ数量、水揚げ金額ともに減少した。

【農業】

旭地区のキュウリ・トマトの価格相場は、前月と比較してキュウリは値下がりし、トマトは値を上げて取引された。

【商業】

扇風機やエアコンなどの夏物家電の売上が大幅に増加している。今後も例年並みの猛暑が予想されるため、暑さ対策品の売上増加を期待している。

【建築業】

平成25年6月の住宅着工戸数は、前月（5月）対比、前年同月対比で、千葉県、茨城県ともに増加となった。

【観光業】

宿泊施設は、7月中旬から夏休みシーズンとなり、8月下旬までは週末を中心にほぼ満室の状況となっている。

【太陽光事業】

営業エリア内において、太陽光発電の設置工事が増加傾向にある。向こう1年程度は、太陽光発電システム設置に係るニーズが続くものと予想される。

<業種別天気図>

全 体	漁 業	水産加工業	農 業	商 業
				
建 設 業	観 光 業	不 動 産 業	養 豚 業	自 動 車
				

(前月と比較した当月の各業種の景況感を天気図で表示してみました。)



2. 主要業種別動向

■ 漁業・水産加工業

銚子港の平成25年7月の総水揚数量は11,277トンで、前年同月比▲7,712トンの減少となった。総水揚金額は1,438百万円で、前年同月比▲511百万円の減少となった。前年同月比で、鯛の水揚げが大幅に減少となったことが主な要因である。また、前月比において、総水揚数量、水揚金額ともに減少した。

波崎港では、7月の稼働日数は15日、総水揚数量5,053トン、総水揚金額499百万円、前年同月比では、水揚数量は▲4,810トン減少、水揚金額も▲94百万円の減少となった。前月対比では、総水揚数量で▲6,022トン減少し、総水揚金額も▲174百万円減少した。

勝浦港では、総水揚数量は4,431トンで総水揚金額1,004百万円となった。前年同月比では、総水揚数量で▲395トン、総水揚金額も▲231百万円減少した。5月中旬以降、鰹の水揚げが活況となり、7月も引き続き好調だったが、鮪は前月及び前年同月と比較しても大幅な減少となった。

水産物卸売業において、青物加工業者の売上低調であるため、原魚の荷動きが悪かった。冷蔵庫業の庫腹量は、円安により輸出が好調であることから、減少傾向であった。水産加工業は、サンマ、鯖加工品の原料の品薄感が出始めている。各種輸入魚の原料調達価格は上昇傾向である。

銚子魚市場水揚高

銚子市漁業協同組合調べ

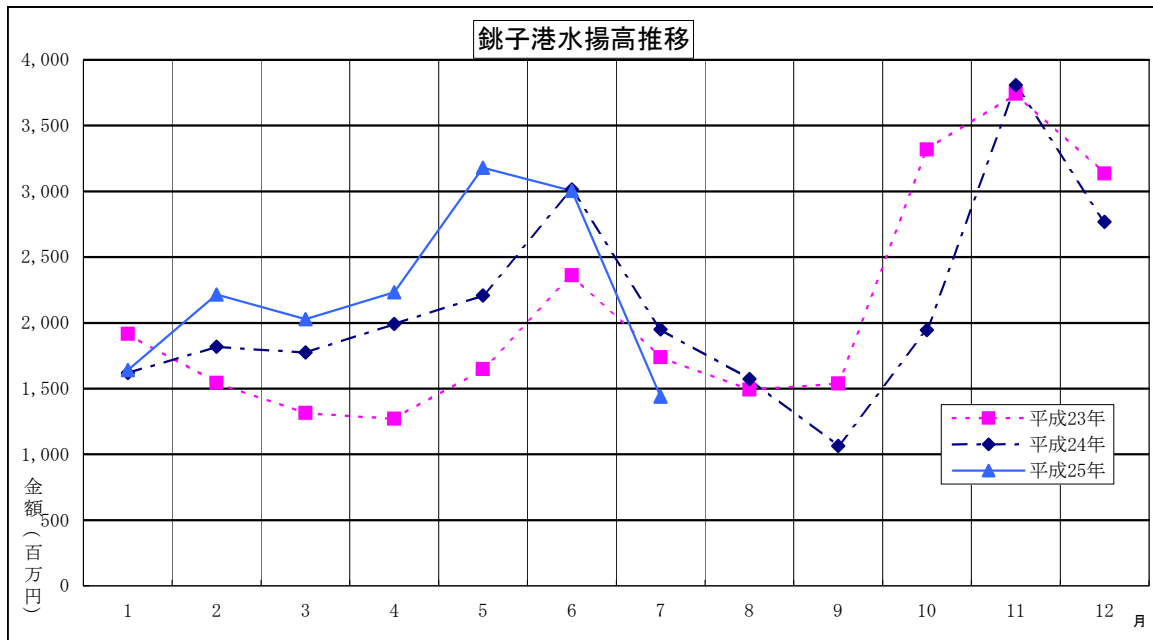
種類	区分	数量（トン）			金額（千円）		
		H25年7月	H24年7月	前年同月比	H25年7月	H24年7月	前年同月比
鯛		5,331	15,954	▲ 10,623	385,498	935,831	▲ 550,333
鯖		2,441	41	2,400	218,860	3,211	215,649
鰹		2,041	636	1,405	293,180	66,387	226,793
鰹・鮪		1,235	2,233	▲ 998	338,085	853,325	▲ 515,240
(内鰹一本釣)		291	298	▲ 7	59,044	74,879	▲ 15,835
秋刀魚		0	0	0	0	0	0
底曳		1	0	1	1,060	0	1,060
その他		228	125	103	201,459	90,504	110,955
合計		11,277	18,989	▲ 7,712	1,438,142	1,949,257	▲ 511,115

前月比	数量	34.73%
	金額	47.86%
前年同月比	数量	59.39%
	金額	73.78%

水揚日数



	H25年7月	H25年6月	H24年7月
鯛	15日	21日	10日
鯖	14日	15日	3日
鰹	13日	1日	3日
鰹・鮪	19日	23日	17日
(内鰹一本釣)	7日	6日	7日
秋刀魚	0日	0日	0日
底曳	2日	21日	0日
その他	24日	25日	25日



■ 農 業

旭地区のキュウリ・トマトの価格相場は、キュウリが1本（等級：秀）5円～20円程度、トマトは1箱（4Kg）300円～1,300円前後で取引された。前月と比較してキュウリは10円程度値下がりし、トマトは100円程度値を上げて取引された。

海上地区のマッシュルームは、1パック（100g）100円前後と、前年、同月と同水準で取引されている。マッシュルームはほぼ室内生産で、冷暖房完備しており、気候により値段が左右されることはほとんどない。

土合地区のピーマンは、1袋（150g）45円～90円と、前年、前月対比高値で推移した。7月中旬までは値段が上がっていたが、出荷量が増え値段が戻りつつある。

■ 商 業

7月は、中元やサマーセールによる売上が増加となった。夏物衣料や高額品が引き続き好調に推移した。また、飲食店や惣菜関連の売上も伸びた。

扇風機やエアコンなどの夏物家電の販売数が大幅に増加している。今後も例年並みの猛暑が予想されるため、暑さ対策品の売上増加を期待している。

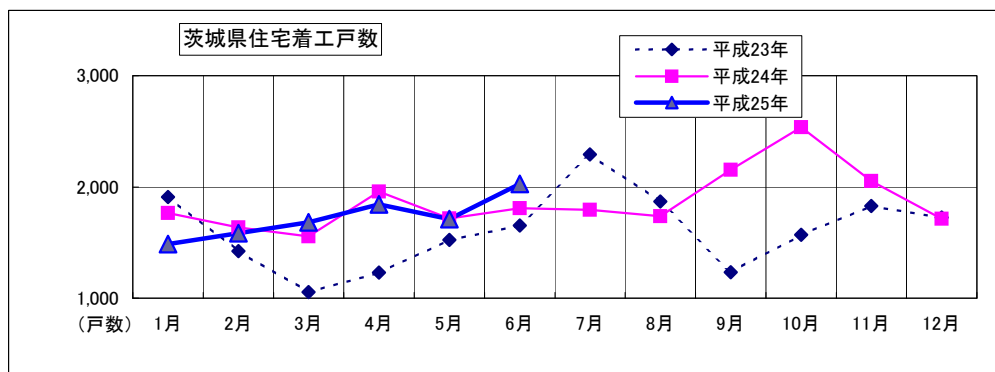
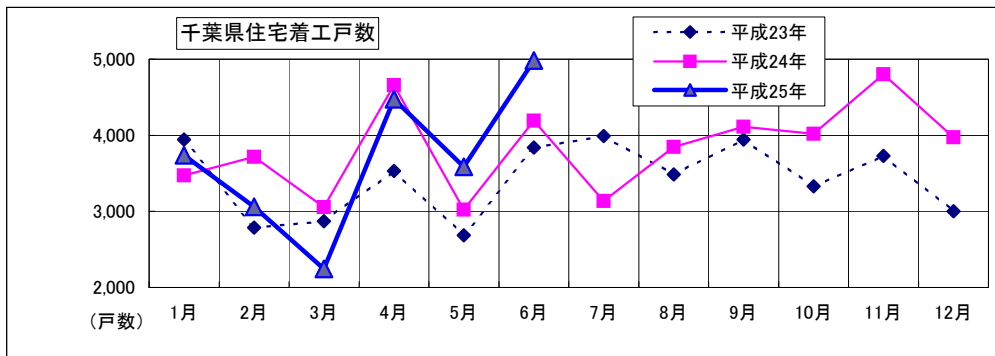
他方で、大手量販店との価格競争が激しく、利幅は少ない状況が続いている。

情報アドバイス
銚子商工会議所

■ 建設業

千葉県・茨城県の住宅着工戸数は以下のとおり。

	前月戸数	前々月戸数	増減
千葉県	4,984	3,588	1,396
茨城県	2,027	1,710	317



平成25年6月の住宅着工戸数は、千葉県では4,984戸と前年同月比+18.9%(+792戸)、茨城県でも2,027戸で同+12.0%(+217戸)増加した。なお、前月(5月)対比においても、千葉県で+1,396戸、茨城県でも+317戸の増加となった。

6月の公共機関からの受注工事(1件500万円以上の工事)は、千葉県で30,289百万円(前年同月比+10,938百万円)、茨城県は38,442百万円(前年同月比+18,326百万円)となった。また前月(5月)と対比して、千葉県は▲6,196百万円の減少、茨城県は+16,751百万円の増加となった。

国土交通省統計情報より

■ 観光業

7月は、例年よりも早く梅雨が明けたことから、好天が続き週末には集客増加となった。

宿泊施設は7月中旬から夏休みシーズンとなり、8月下旬までは週末を中心に予約でほぼ満室の状況となっている。平日に関しても、天候に恵まれれば観光客の増加に伴い、活況が見込まれる。観光客は、回復の兆しがあるものの、震災前と比較すると未だに下回る水準にて推移している。

銚子地区の遊漁船関係では、本格的なシーズンとなり、釣果も好調なことから、釣り客の出足は良好である。また、飯岡地区でもフグの釣果が良く、予約も順調である。真鯛、鯆の釣果も比較的良く、8月に最盛期を迎えるが、好天が続けば活況を維持する見通しである。

情報アドバイス
銚子商工会議所

■ 不動産業

各地で、不動産全般の価格において大きな変動は見受けられない。

また、千葉エリアでは、分譲マンションの着工戸数が増加している。このエリアは、戸建住宅より、分譲マンションの需要が高い。

■ 養豚業・畜産業

平成25年7月の東京市場での豚枝肉（上）の卸売価格相場は520円/kgで、前月比+24円/kg値上がりした。前年同月比でも+24円/kg値を上げた。

また、鶏卵（Mサイズ）卸売価格は平均157円/kgで、前月比+2円/kg値上がりした。前年同月比においても+2円/kg値を上げた。

■ 自動車ディーラー

平成25年7月の千葉県新車登録台数は13,252台で、前月対比110.72%（+1,283台）、前年同月対比89.85%（▲1,497台）となった。

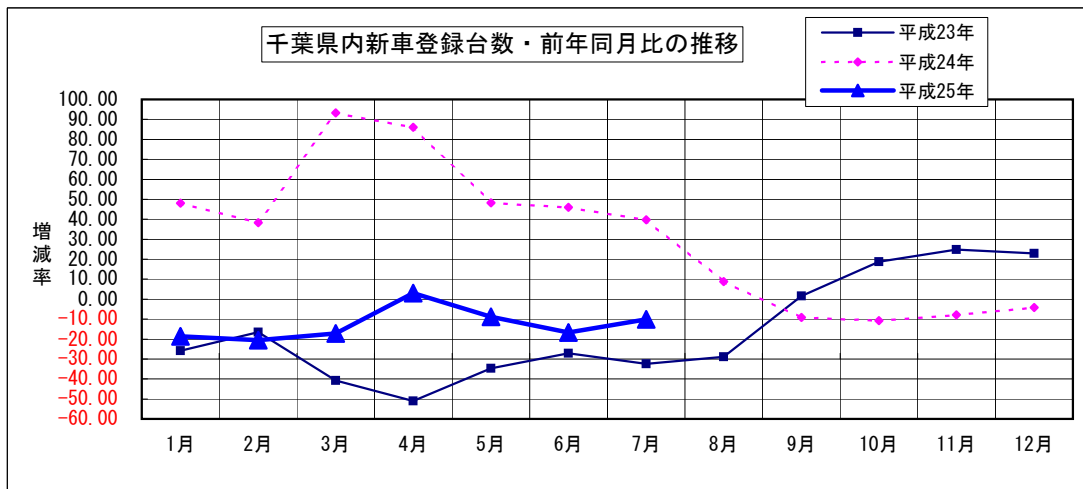
車種市場別の登録台数状況を見ると、乗用車市場全体では11,537台の登録台数で前年同月対比87.08%（▲1,712台）となった。また、貨物車市場は1,408台の登録台数で前年同月対比117.33%（+208台）となった。

占拠率はトヨタが49.63%の占拠率を確保、占拠率順位2位は12ヶ月連続で日産（14.40%）となり、占拠率順位3位はホンダ（11.32%）となった。

千葉県内新車登録台数状況（軽自動車を除く）

		当月	前月	前月比	前年同月	前年比
乗用	普通	5,669	5,412	104.75%	6,018	94.20%
	小型	5,868	4,846	121.09%	7,231	81.15%
	小計	11,537	10,258	112.47%	13,249	87.08%
貨物	普通	510	496	102.82%	368	138.59%
	小型	898	873	102.86%	832	107.93%
	小計	1,408	1,369	102.85%	1,200	117.33%
特殊等	特殊	278	288	96.53%	266	104.51%
	バス	29	54	53.70%	34	85.29%
	小計	307	342	89.77%	300	102.33%
総合計		13,252	11,969	110.72%	14,749	89.85%

社)日本自動車販売協会連合会 千葉県支部調べ



情報アドバイス
千葉トヨタ自動車(株)

3. その他の動向

求人

有効求人倍率

(単位：倍、増減はポイント)

	前月	前々月	増減	前年同月	増減
銚子公共職業安定所管内	0.71	0.72	▲ 0.01	0.69	0.02
茂原公共職業安定所管内	0.46	0.47	▲ 0.01	0.50	▲ 0.04
いすみ公共職業安定所管内	0.50	0.50	0.00	0.56	▲ 0.06
成田公共職業安定所管内	0.76	0.74	0.02	0.72	0.04
佐原公共職業安定所管内	0.50	0.56	▲ 0.06	0.52	▲ 0.02
千葉県	0.65	0.63	0.02	0.60	0.05
常陸鹿嶋公共職業安定所管内	0.66	0.71	▲ 0.05	0.88	▲ 0.22
茨城県	0.79	0.77	0.02	0.83	▲ 0.04

有効求人倍率＝有効求人数÷有効求職者数

ハローワーク銚子/茂原/いすみ/成田/佐原/常陸鹿嶋調べ

電力

電力使用量

(単位：千kwh)

	前月	前年同月	増減
東京電力成田支社管内総電力使用量	380,339	375,920	4,419

東京電力(株)成田支社調べ

倒産

平成25年7月の負債総額1,000万円以上を有する千葉県内企業倒産件数は34件で、前月比で9件の増加となった。また、前年同月比では11件の増加となった。

負債総額は37億6,100万円で、前月比23億1,700万円の増加となり、前年同月比でも21億2,700万円の増加となった。負債総額10億円以上の大型倒産は発生せず、小口倒産が散発した。

倒産会社に伴う従業員数は203名で、対前月比101名増加した。

産業別では「建設業」が12件（構成比35.3%）、次いで「サービス業他」が11件（構成比32.4%）となった。負債総額では「建設業」が11億4,500万円（構成比30.4%）と最も多く、次いで「卸売業」が8億7,600万円（構成比23.3%）となった。

原因別では、「業績不振」によるものが26件（構成比76.5%）と大部分を占め、次いで「他社倒産の余波」が3件（構成比8.8%）と続いた。倒産形態では破産が28件、取引停止処分が4件と続いた。

地域別では、船橋市、柏市が各6件（構成比各17.6%）となった。

7月の倒産件数は、平成24年10月以来、9ヶ月振りに30件を上回った。ここ数ヶ月間に亘って発生している企業倒産は、これまでのデフレ経済や東日本大震災といった厳しい環境下で経営体力を消耗した状態で、受注量を増やしてしまったがゆえに資金繰りに窮する状態へと陥った企業の倒産も混在している。

また、日中関係の悪化で、中国国内に進出していた企業の商談に影響を受けた企業倒産も確認されているが、ここ数ヶ月間は海外からの旅行客数も回復し始め、観光業等で業績の改善が見受けられる。

今後、経営再建が図れなかった企業の倒産が表面化する可能性が高く、夏場以降に倒産が増える懸念がある。

(東京商工リサーチ・千葉県内企業倒産状況より)

本誌作成にあたってのデータ参照先

銚子市漁業協同組合
銚子商工会議所
株式会社 東京商工リサーチ
国土交通省 統計情報
社) 日本自動車販売協会連合会 千葉県支部
千葉トヨタ自動車 株式会社
ハローワーク銚子
ハローワーク茂原
ハローワークいすみ
ハローワーク成田
ハローワーク佐原
ハローワーク常陸鹿嶋
東京電力 株式会社 成田支社
(順不同)
※ その他掲載データは当金庫独自の調査によるものです。

発行；銚子信用金庫
編集；営業推進部
住所；〒288-8686 銚子市双葉町5-5
電話；0479-25-2121
FAX；0479-24-4591
E-mail；eisui@choshi-shinkin.co.jp
URL；http://www.choshi-shinkin.co.jp

ちょうしんきん ビジネス知恵袋のご案内

「取引先事業所の成長・発展」を目的に、経営コンサルティング企業の㈱タナベ経営とタイアップし、みなさまのビジネスを支える多彩な情報をインターネットを通じてご提供するサービスです。

【年会費】17,850円（うち消費税850円）

【ご入会】当金庫取引の有無は問いません。入会申込書は、お近くのちょうしんきん窓口またはご担当の営業担当者におたずねください。

経営情報レポート

業種別・機能別・経営テーマ別に分類。
改善事例や経営ノウハウなど総数2,000種類の経営情報をご提供。

法律アドバイスネット

法律に関するQ&A4,000種類。申請書・申告書記載例300件、根拠条文も閲覧可能。

ネット経営相談

企業経営に関するアドバイスネット。FAQを50件掲載。
あらゆる経営のお悩みをご相談ください。専門コンサルタント、法律・税務の専門家がメールでアドバイスいたします。

レポート・ネット

毎月配信するリーダーズ・レポートと地域版コンサル・レポートをご覧いただけます。

その他のコンテンツを含めて、全16の充実したコンテンツが満載！
みなさまのお申込みをお待ちしています。