

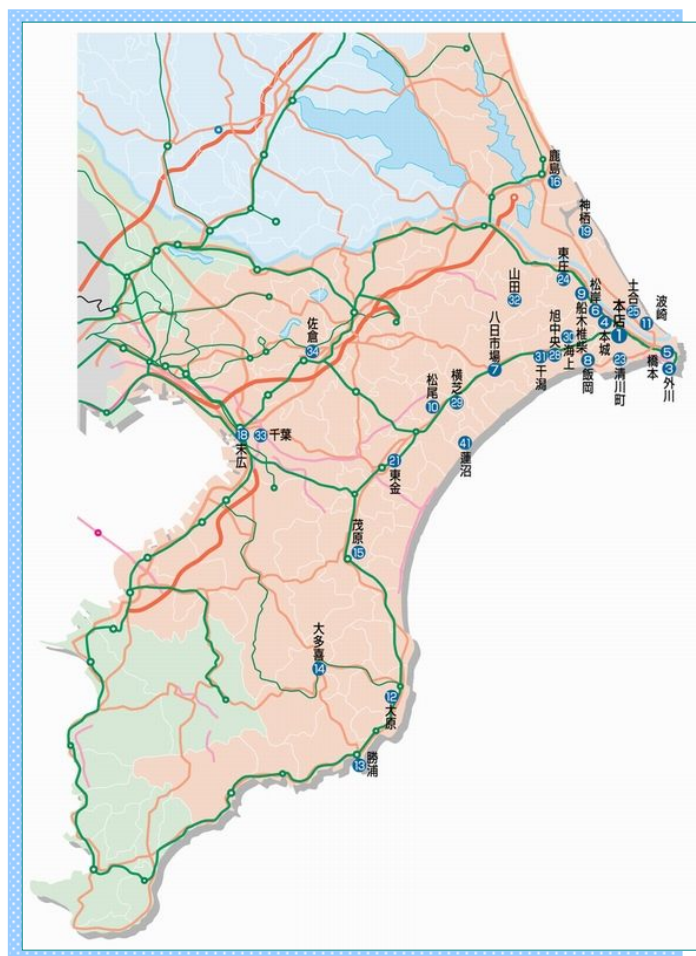
# 2013

7月号

## ちょうしんきん

# 景況レポート

### Economic Report of Sales Territory



1. 概況

全体の景況感（全29店舗）

	好転	不変	悪化
前月と比較して	0	29	0
今後3か月程度の見通し	1	27	1

【漁業】

銚子港の平成25年6月の総水揚げ数量は32,474トン、総水揚げ金額は3,004百万円で、前月比において、総水揚げ数量は増加したが、水揚げ金額は減少した。前年同月比で、鯛の水揚げが大幅な増加となった。

【農業】

銚子地区のキャベツは値を上げ、大根については値を下げて取引された。また、旭地区のキュウリ、トマトはともに値を上げて取引された。

【商業】

個人消費については、好天が続き気温も上昇したことから、引き続き夏物衣料が好調に推移。婦人服を中心に、価格の高い商品の売れ行きが伸びた。

【建設業】

平成25年5月の公共機関からの受注工事(1件500万円以上の工事)は、前年同月比では千葉県・茨城県ともに受注が増加し、前月比では千葉県が増加、茨城県は受注が減少した。

【観光業】

6月については、梅雨時期となり祝日もないため、観光業においては例年集客減少の時期となる。今年は梅雨入り後もしばらく好天が続いたことから、週末においては例年より集客増加となった。

【太陽光事業】

営業エリア内において、太陽光発電の設置工事が目立っている。向こう1年程度は、太陽光発電システム設置に係るニーズが続くものと予想される。

<業種別天気図>

全 体	漁 業	水産加工業	農 業	商 業
				
建 設 業	観 光 業	不 動 産 業	養 豚 業	自 動 車
				

(前月と比較した当月の各業種の景況感を天気図で表示してみました。)



## 2. 主要業種別動向

### ■ 漁業・水産加工業

銚子港の平成25年6月の総水揚数量は32,474トンで、前年同月比+13,575トンの増加となった。総水揚金額は3,004百万円で、前年同月比▲10百万円の減少となった。前年同月比で、鰯の水揚げが大幅な増加(+17,673トン、+861百万円)となった。また、前月比において、総水揚数量は増加したが、水揚金額は減少した。

波崎港では、6月の稼働日数は19日、総水揚数量11,075トン、総水揚金額673百万円、前年同月比では、水揚数量は+6,387トン増加、水揚金額も+375百万円の増加となった。前月対比では、総水揚数量で+2,024トン増加し、総水揚金額も+145百万円増加した。6月は時化が少なく、稼働日数は前月より8日多い19日となった。

勝浦港では、総水揚数量は12,080トンで総水揚金額2,619百万円となった。前年同月比では、総水揚数量で+3,949トン、総水揚金額も+216百万円増加した。5月中旬以降、鰹の水揚げが活況となり、6月も引き続き豊漁が続いた。

水産物卸売業において、青物加工業者が売上低調であるため、原魚の荷動きが悪かった。真ホッケ・縞ホッケは品薄で入手困難な様子。冷蔵庫業の庫腹量は、輸出が上向き始めたことにより、減少傾向であった。水産加工業は、サンマ、鯖加工品の市況低迷で、原魚・製品在庫が過剰気味に推移。

### 銚子魚市場水揚高

銚子市漁業協同組合調べ

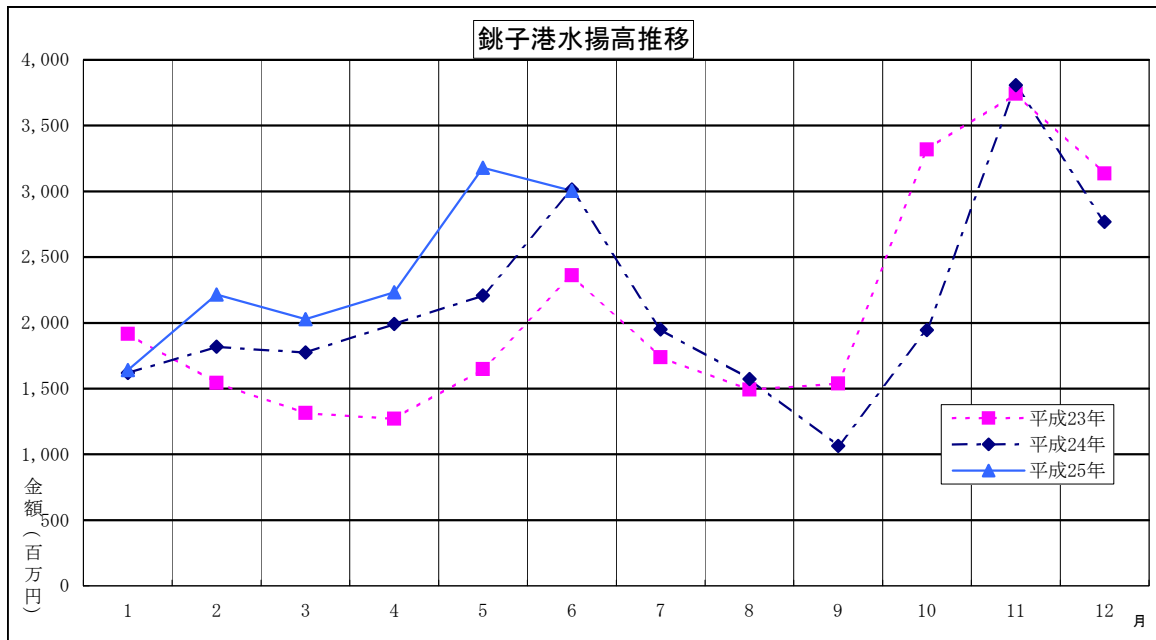
種類	区分	数量 (トン)			金額 (千円)		
		H25年6月	H24年6月	前年同月比	H25年6月	H24年6月	前年同月比
鰯		21,623	3,950	17,673	1,099,946	238,511	861,435
鯖		6,055	7,965	▲ 1,910	428,724	481,813	▲ 53,089
鰺		41	545	▲ 504	11,094	31,106	▲ 20,012
鰹・鯖		4,054	5,967	▲ 1,913	1,131,421	1,951,194	▲ 819,773
(内鰹一本釣)		591	783	▲ 192	123,555	197,923	▲ 74,368
秋刀魚		0	0	0	0	0	0
底曳		538	325	213	206,907	168,203	38,704
その他		163	148	15	126,509	143,751	▲ 17,242
合計		32,474	18,899	13,575	3,004,601	3,014,578	▲ 9,977

前月比	数量	100.03%
	金額	94.48%
前年同月比	数量	171.83%
	金額	99.67%

### 水揚日数



	H25年6月	H25年5月	H24年6月
鰯	21日	15日	5日
鯖	15日	8日	6日
鰺	1日	1日	1日
鰹・鯖	23日	22日	23日
(内鰹一本釣)	6日	4日	8日
秋刀魚	0日	0日	0日
底曳	21日	20日	21日
その他	25日	24日	25日



## ■ 農 業

銚子地区のキャベツは580円～800円前後と、前月対比で値を上げて取引された。大根については500円～800円程度と、値を下げて取引された。

旭地区のキュウリ・トマトの価格相場は、キュウリが1本（等級：秀）10円～30円程度、トマトは1箱（4Kg）300円～1,200円前後で取引された。前月と比較してキュウリは10円程度値上がりし、トマトも200円～400円程度値を上げて取引された。

海上地区のマッシュルームは、1パック（100g）100円前後と、前年同月と同水準で取引されている。

土合地区のピーマンは、1袋（150g）39円～65円と、前年、前月対比で6月前半は安値、後半は高値で推移。7月は出荷量が少なめと見込まれ、価格は平年を上回って推移する予想となっている。

## ■ 商 業

個人消費については、好天が続き気温も上昇したことから、夏物衣料が好調に推移した。婦人服を中心に、価格の高い商品の売れ行きが伸びた。7月に入り梅雨が明けたことから、飲料水等の需要増加が見込まれる。

飲食店では、納涼会等、宴会の予約が好調である。仕入価格や光熱費などの上昇分を転嫁したいが、客離れが予想されるため、値上げに踏み切れない状況にある。

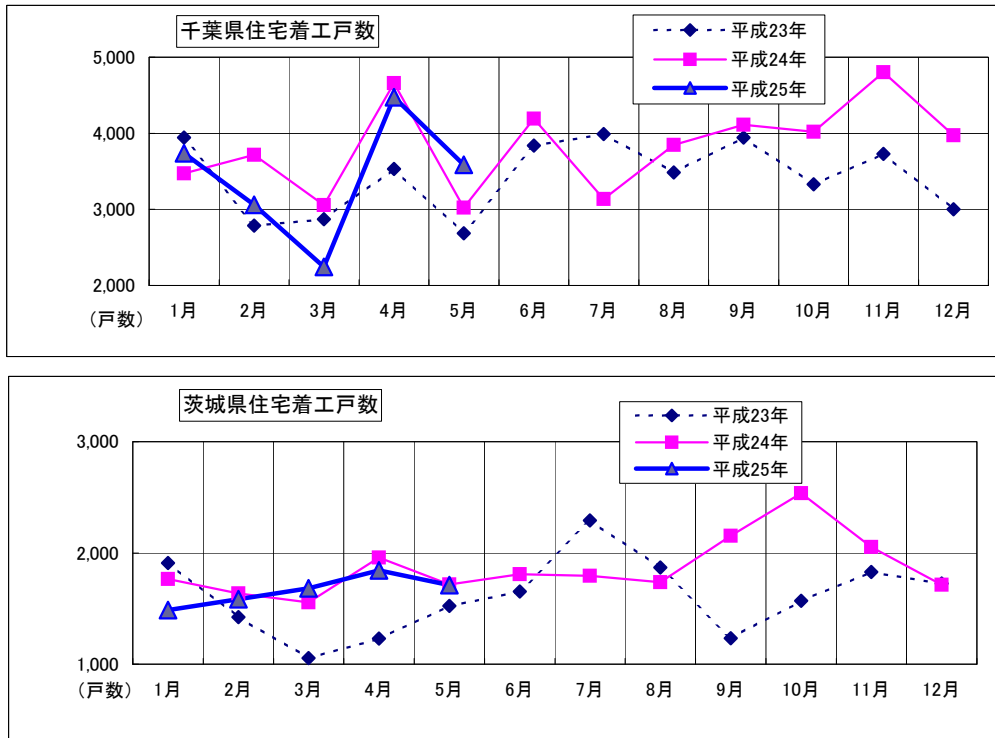
また、住宅関連では太陽光発電の買い取り制度により、太陽光発電の設置が目立っている。

情報アドバイス  
銚子商工会議所

## ■ 建設業

千葉県・茨城県の住宅着工戸数は以下のとおり。

	前月戸数	前々月戸数	増減
千葉県	3,588	4,474	▲ 886
茨城県	1,710	1,843	▲ 133



平成25年5月の住宅着工戸数は、千葉県では3,588戸と前年同月比+18.7%(+565戸)の増加、茨城県では1,710戸で同▲0.4%(▲7戸)減少した。なお、前月(4月)対比については、千葉県で▲886戸、茨城県でも▲133戸の減少となった。

平成25年5月の公共機関からの受注工事(1件500万円以上の工事)は、千葉県で36,485百万円(前年同月比+12,690百万円)、茨城県は21,691百万円(前年同月比+17,380百万円)となった。また前月(4月)と対比して、千葉県は+21,105百万円の増加、茨城県は▲2,203百万円の減少となった。

国土交通省統計情報より

## ■ 観光業

6月は、梅雨時となり祝日もないため、観光業においては例年集客減少の時期となる。今年は梅雨入り後もしばらく好天が続いたことから、週末は例年より集客増加となった。

波崎地区のスポーツ民宿においては、東電からの補償金により落ち着きが見られたが、景気回復のスピードは遅い。

銚子地区の遊漁船関係では、6月よりヒラメが解禁となり、釣り客の出足は良好であった。7月より本格的なシーズンに入り、海が穏やかな状況であれば、顧客の増加を見込んでいる。今後の天候次第では、前年以上の釣果が期待できる。また、大原地区の遊漁船の釣り客は、台風の影響もあり、集客は前年割れとなった。今後、夏場にかけては、スルメイカが主流になってくる。

情報アドバイス  
銚子商工会議所

## ■ 不動産業

各地で、不動産全般の価格について大きな変動は見受けられない。不動産購入希望者は、駅周辺（徒歩10分圏内）の物件に集中しているが、物件が少ない状況である。  
また、高台の土地が引き続き不足しており、業者も住宅地を探している。

## ■ 養豚業・畜産業

平成25年6月の東京市場での鶏卵（Mサイズ）卸売価格は平均155円/kgで、前月比▲9円/kg値下がりした。前年同月比についても▲6円/kg値を下げた。  
また、豚枝肉（上）の卸売価格相場は496円/kgで、前月比▲29円/kg値下がりした。前年同月比でも▲34円/kg値を下げた。

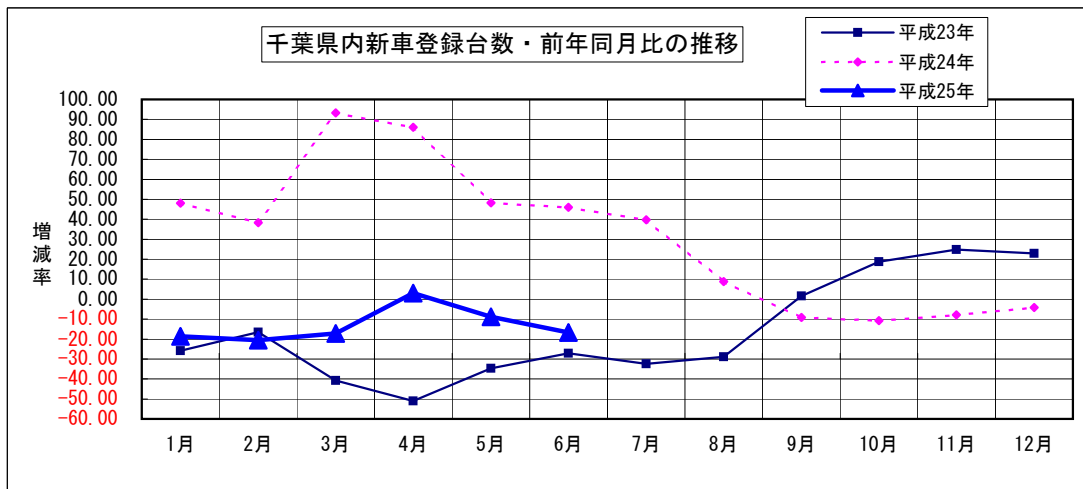
## ■ 自動車ディーラー

平成25年6月の千葉県新車登録台数は11,969台で、前月対比122.06%（+2,163台）、前年同月対比83.31%（▲2,397台）となった。  
車種市場別の登録台数状況を見ると、乗用車市場全体では10,258台の登録台数で前年同月対比81.57%（▲2,318台）となった。また、貨物車市場は1,369台の登録台数で前年同月対比97.58%（▲34台）となった。  
占拠率はトヨタが45.63%の占拠率を確保、占拠率順位2位は11ヶ月連続で日産（12.77%）となり、占拠率順位3位はホンダ（12.11%）となった。

千葉県内新車登録台数状況（軽自動車を除く）

		当 月	前 月	前 月 比	前 年 同 月	前 年 比
乗 用	普 通	5,412	4,449	121.65%	6,106	88.63%
	小 型	4,846	4,062	119.30%	6,470	74.90%
	小 計	10,258	8,511	120.53%	12,576	81.57%
貨 物	普 通	496	374	132.62%	506	98.02%
	小 型	873	669	130.49%	897	97.32%
	小 計	1,369	1,043	131.26%	1,403	97.58%
特 殊 等	特 殊	288	232	124.14%	319	90.28%
	バ ス	54	20	270.00%	68	79.41%
	小 計	342	252	135.71%	387	88.37%
総 合 計		11,969	9,806	122.06%	14,366	83.31%

社)日本自動車販売協会連合会 千葉県支部調べ



情報アドバイス  
千葉トヨタ自動車(株)

### 3. その他の動向

#### 求人

##### 有効求人倍率

(単位：倍、増減はポイント)

	前月	前々月	増減	前年同月	増減
銚子公共職業安定所管内	0.72	0.66	0.06	0.69	0.03
茂原公共職業安定所管内	0.47	0.46	0.01	0.50	▲ 0.03
いすみ公共職業安定所管内	0.50	0.47	0.03	0.56	▲ 0.06
成田公共職業安定所管内	0.74	0.74	0.00	0.72	0.02
佐原公共職業安定所管内	0.56	0.63	▲ 0.07	0.52	0.04
千葉県	0.63	0.63	0.00	0.60	0.03
常陸鹿嶋公共職業安定所管内	0.71	0.74	▲ 0.03	0.85	▲ 0.14
茨城県	0.77	0.77	0.00	0.83	▲ 0.06

有効求人倍率＝有効求人数÷有効求職者数

ハローワーク銚子/茂原/いすみ/成田/佐原/常陸鹿嶋調べ

#### 電力

##### 電力使用量

(単位：千kwh)

	前月	前年同月	増減
東京電力成田支社管内総電力使用量	363,939	373,430	▲ 9,491

東京電力(株)成田支社調べ

#### 倒産

平成25年(2013年)6月の負債総額1000万円以上を有する千葉県内企業倒産件数は25件で、前月比で4件の減少となった。また、前年同月比では1件の増加となった。

負債総額は14億4400万円で、前月比16億8500万円の減少となり、前年同月比でも97億9900万円の減少となった。負債総額10億円以上の大型倒産は発生せず、小口倒産が散発した。負債総額は、5ヶ月連続で前月を下回った。

倒産会に伴う従業員数は102名で、対前月比27名減少した。

産業別では「小売業」が7件(構成比28.0%)、次いで「サービス業他」が5件(構成比20.0%)となった。負債総額では「サービス業他」が5億3400万円(構成比37.0%)と最も多く、次いで「建設業」が4億3,100万円(構成比29.8%)となった。

原因別では、「業績不振」によるものが19件(構成比76.0%)と大部分を占めた。倒産形態では破産が24件、取引停止処分が1件となった。

地域別では、船橋市が5件(構成比20.0%)、松戸市が4件(構成比16.0%)となった。

倒産件数に目立った動きは見られず、今年上半期の平均件数(24.8件)とほぼ同数の件数で推移しており、小康状態が続いている。先行きの経済に期待感を持っている経営者が多いものの、実際に業績が上向いたと実感できている企業は限定的であり、景気回復を肌で感じている経営者は少ないのが実情といえる。現在、原材料高が先行している状況にあり、立場的に弱い地場の中小・零細企業にとって価格転嫁は容易ではなく、収益力を堅持するのが難しい状況にある。

当面は、資本力に乏しい中小企業を中心とした小口倒産が散発する可能性がある。

(東京商工リサーチ・千葉県内企業倒産状況より)

本誌作成にあたってのデータ参照先

銚子市漁業協同組合  
銚子商工会議所  
株式会社 東京商工リサーチ  
国土交通省 統計情報  
社) 日本自動車販売協会連合会 千葉県支部  
千葉トヨタ自動車 株式会社  
ハローワーク銚子  
ハローワーク茂原  
ハローワークいすみ  
ハローワーク成田  
ハローワーク佐原  
ハローワーク常陸鹿嶋  
東京電力 株式会社 成田支社  
(順不同)  
※ その他掲載データは当金庫独自の調査によるものです。

発行；銚子信用金庫  
編集；営業推進部  
住所；〒288-8686 銚子市双葉町5-5  
電話；0479-25-2121  
FAX；0479-24-4591  
E-mail；eisui@choshi-shinkin.co.jp  
URL；http://www.choshi-shinkin.co.jp

## ちょうしんきん ビジネス知恵袋のご案内

「取引先事業所の成長・発展」を目的に、経営コンサルティング企業の㈱タナベ経営とタイアップし、みなさまのビジネスを支える多彩な情報をインターネットを通じてご提供するサービスです。

【年会費】17,850円（うち消費税850円）

【ご入会】当金庫取引の有無は問いません。入会申込書は、お近くのちょうしんきん窓口またはご担当の営業担当者におたずねください。

### 経営情報レポート

業種別・機能別・経営テーマ別に分類。  
改善事例や経営ノウハウなど総数2,000種類の経営情報をご提供。

### 法律アドバイスネット

法律に関するQ&A4,000種類。申請書・申告書記載例300件、根拠条文も閲覧可能。

### ネット経営相談

企業経営に関するアドバイスネット。FAQを50件掲載。  
あらゆる経営のお悩みをご相談ください。専門コンサルタント、法律・税務の専門家がメールでアドバイスいたします。

### レポート・ネット

毎月配信するリーダーズ・レポートと地域版コンサル・レポートをご覧いただけます。

その他のコンテンツを含めて、全16の充実したコンテンツが満載！  
みなさまのお申込みをお待ちしています。