

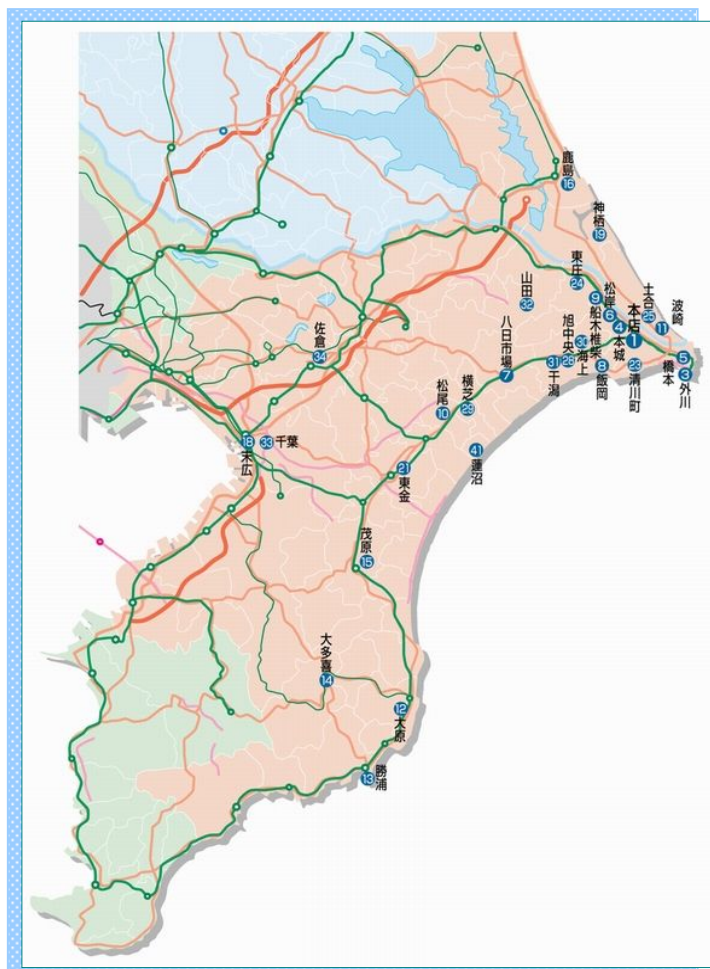
2011

3月号

ちょうしんきん

景況レポート

Economic Report of Sales Territory



1. 概況

全体の景況感 (全29店舗)

	好転	不変	悪化
前月と比較して	0	24	5
今後3か月程度の見通し	0	26	3

【漁業】

銚子港の平成23年2月の総水揚げ数量は16,562トンで前年同月比+6,176トンとなった。総水揚げ金額は1,544百万円で前年同月比+181百万円の増加となった。イワシの水揚げ数量増加により前年同月比、数量・金額ともに増加した。また、前月比については総水揚げ数量▲3,356トン、総水揚げ金額▲370百万円とサバ・アジの水揚げ数量減少により総水揚げ数量・総水揚げ金額ともに減少した。

【農業】

銚子地区のキャベツ・ダイコンの価格相場はキャベツが1箱(10kg)1,100円~1,200円程度、ダイコンについては1箱(10kg)450円~770円程度で取引された。前月と比較してキャベツは1割程度値を下げており、ダイコンについても1割程度値を下げて取引された。前年同月の価格相場と比較してキャベツは、1割程度値を下げて取引されており、ダイコンについても2割程度値を下げて取引された。

【商業】

各地域において、郊外型大型量販店に客足は流れ、地元商店街の売上高は減少傾向にあるが、これから春先需要など、これまで低迷していた消費に動きが見られることから、売上げ回復への期待が寄せられている。一方で、原油をはじめ原材料価格は、今後一段の上昇が見込まれており、先行きへの懸念を訴える声も多い。

【建設業】

平成23年1月の公共機関からの受注工事(1件500万円以上の工事)は、千葉県で10,259百万円(前年同月比▲39,186百万円)、茨城県は7,088百万円(前年同月比▲2,815百万円)となった。また、前月(12月)対比千葉県は▲19,330百万円減少、茨城県は▲1,897百万円の減少となった。

【観光業】

各地域ともに2月は閑散期にて、団体客・個人客ともに減少しており、厳しい状況が続いている。

飯岡地区の釣り船は、ヤリイカ・ハナダイ・マダイの釣果が好調であるが、天候不順により客足は鈍い。

勝浦市では、「勝浦ビックひな祭り」が2月20日~3月3日の期間で開催され、市内各所に25,000体以上のひな人形が飾られた。また、市内神社の60段の石段には、およそ1,200体の人形が飾られ、期間中は盛りだくさんのイベントが行なわれたが、天候不順もあり、観光客は減少した。

<業種別天気図>

全 体	漁 業	水産加工業	農 業	商 業
建 設 業	観 光 業	不 動 産 業	養 豚 業	自 動 車

(前月と比較した当月の各業種の景況感を天気図で表示してみました。)



2. 主要業種別動向

■ 漁業・水産加工業

銚子港の平成23年2月の総水揚数量は16,562トンで前年同月比+6,176トンとなった。総水揚金額は1,544百万円で前年同月比+181百万円の増加となった。イワシの水揚数量増加により前年同月比、数量・金額ともに増加した。また、前月比については総水揚数量▲3,356トン、総水揚金額▲370百万円とサバ・アジの水揚数量減少により総水揚数量・総水揚金額ともに減少した。

波崎港所属の漁船はイワシ・サワラを中心に操業、総水揚数量は前月対比で増加となったが、魚価が安かった為総水揚金額は減少した。また、前年同月比については、総水揚数量・総水揚金額ともに増加した。

勝浦港では、総水揚数量は1,056トンで総水揚金額512百万円となった。前年同月比ではカツオ・マグロの水揚増加により、総水揚数量・金額ともに増加した。また、前月対比でもカツオ・マグロの水揚増加により、総水揚数量+730トン、総水揚金額+308百万と数量・金額ともに増加した。

水産加工業については、例年の事ながら2月は動きは鈍く製品在庫の積み増しが増加傾向であり、資金繰りの悪化が懸念される。

銚子魚市場水揚高

銚子市漁業協同組合調べ

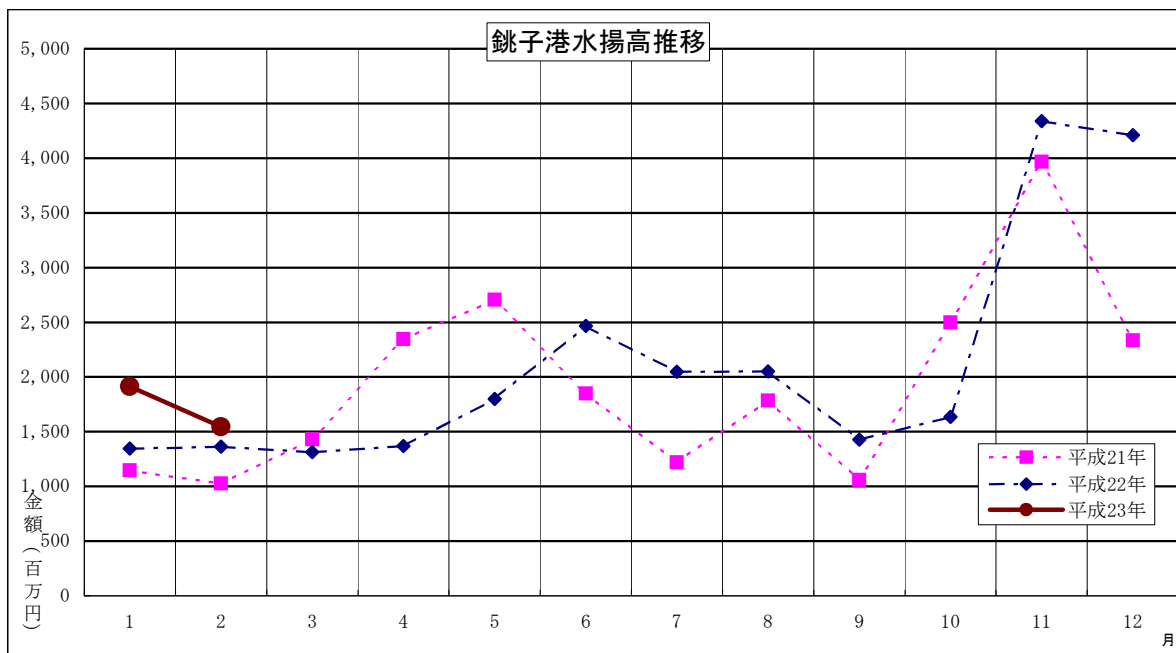
種類	区分	数量（トン）			金額（千円）		
		H23年2月	H22年2月	前年同月比	H23年2月	H22年2月	前年同月比
鯛		12,579	1,718	10,861	529,988	53,862	476,126
鯖		2,506	6,541	▲ 4,035	196,511	474,232	▲ 277,721
鰯		0	694	▲ 694	0	54,959	▲ 54,959
鰹・鮪		1,009	1,024	▲ 15	540,573	507,619	32,954
(内鰹一本釣)		0	0	0	0	0	0
秋刀魚		0	0	0	0	0	0
底曳		266	234	32	124,057	140,957	▲ 16,900
その他		202	175	27	153,053	130,824	22,229
合計		16,562	10,386	6,176	1,544,182	1,362,452	181,730

前月比	数量	83.15%
	金額	80.64%
前年同月比	数量	159.46%
	金額	113.34%

水揚日数



	H23年2月	H23年1月	H22年2月
鯛	10日	13日	11日
鯖	10日	6日	9日
鰯	0日	5日	3日
鰹・鮪	23日	18日	23日
(内鰹一本釣)	0日	0日	0日
秋刀魚	0日	0日	0日
底曳	19日	22日	20日
その他	23日	23日	23日



■ 農 業

銚子地区のキャベツ・ダイコンの価格相場はキャベツが1箱（10kg）1,100円～1,200円程度、ダイコンについては1箱（10kg）450円～770円程度で取引された。前月と比較してキャベツは1割程度値を下げている、ダイコンについても1割程度値を下げている取引された。前年同月の価格相場と比較してキャベツは、1割程度値を下げている取引されており、ダイコンについても2割程度値を下げている取引された。

波崎地区のピーマン出荷量は前年並みであり、1袋あたりの価格相場は90円程度で取引された。前年同月と比較して10円程度値を下げている、前月対比では、10円程度値を下げている取引された。

海上地区のマッシュルームは、1パック（100g）100円前後と前月と変化はなく、前年同月と比較しても同水準の価格で取引されており、安定した価格で推移している。

旭地区のキュウリ・トマトの価格相場はキュウリが1本（等級 秀）10円～30円程度、トマトは1箱（4kg）500円～1,500円程度で取引された。前月と比較してキュウリは5円程度値上がりし、トマトは、500円程度値を下げている取引された。

飯岡地区のパセリについては、25束入り（1束200g）3,000円前後で取引された。前月と比較して1,000円程度値を下げている取引された。

■ 商 業

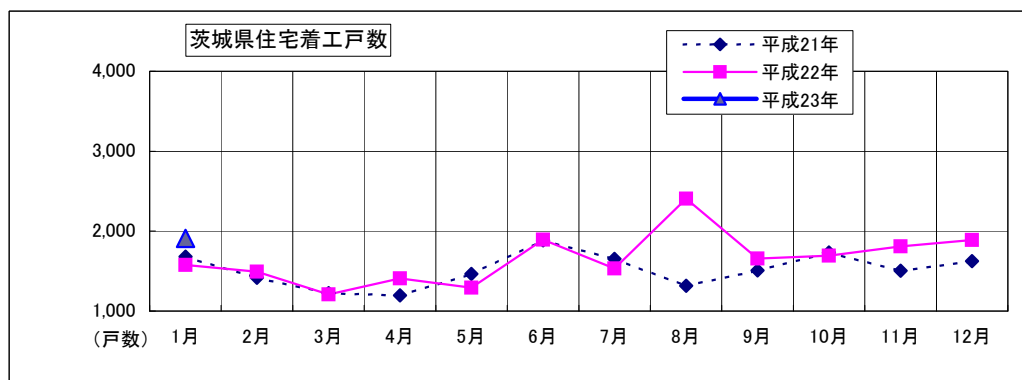
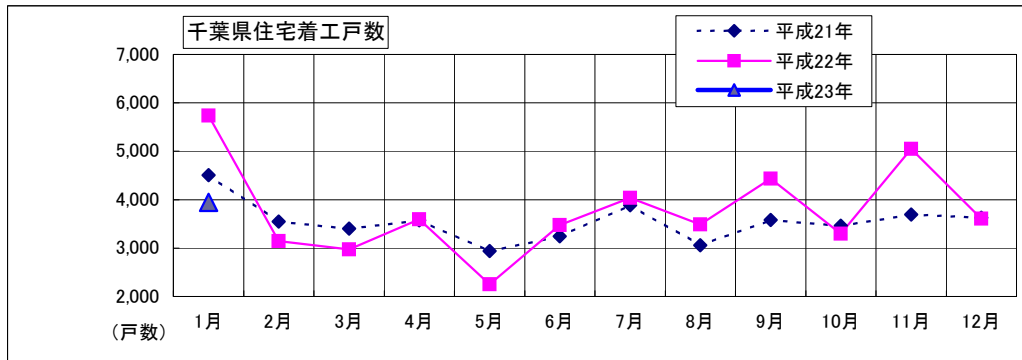
各地域において、郊外型大型量販店に客足は流れ、地元商店街の売上高は減少傾向にあるが、これから春先需要など、これまで低迷していた消費に動きが見られることから、売上げ回復への期待が寄せられている。一方で、原油をはじめ原材料価格は、今後一段の上昇が見込まれており、先行きへの懸念を訴える声も多い。

情報アドバイス
銚子商工会議所

■ 建設業

千葉県・茨城県の住宅着工戸数は以下のとおり。

	前月戸数	前々月戸数	増減
千葉県	3,946	3,608	338
茨城県	1,909	1,888	21



平成23年1月の公共機関からの受注工事(1件500万円以上の工事)は、千葉県で10,259百万円(前年同月比▲39,186百万円)、茨城県は7,088百万円(前年同月比▲2,815百万円)となった。また、前月(12月)対比千葉県は▲19,330百万円減少、茨城県は▲1,897百万円の減少となった。

公共機関からの受注工事は、千葉県では国・地方の機関ともに受注が減少したため、前年同月を下回り、茨城県でも、国・地方機関が受注減少となり前年同月を下回る結果となった。

平成23年1月の住宅着工戸数は、千葉県では3,946戸と前年同月比▲31.2%(▲1,792戸)の減少となった。茨城県については、1,909戸で+21.0%(+331戸)と増加した。なお、前月(12月)対比については、千葉県で+338件の増加、茨城県でも+21件の増加となった。

国土交通省統計情報より

■ 観光業

各地域ともに2月は閑散期にて、団体客・個人客ともに減少しており、厳しい状況が続いている。

飯岡地区の釣り船は、ヤリイカ・ハナダイ・マダイの釣果が好調であるが、天候不順により客足は鈍い。

勝浦市では、「勝浦ビックひな祭り」が2月20日～3月3日の期間で開催され、市内各所に25,000体以上のひな人形が飾られた。また、市内神社の60段の石段には、およそ1,200体の人形が飾られ、期間中は盛りだくさんのイベントが行なわれたが、天候不順もあり、観光客は減少した。

情報アドバイス
銚子商工会議所

■ 不動産業

茂原地区では、一部地域において分譲地の開発が継続して行われているものの、景気の低迷により動きは鈍い。

千葉末広地区においては、アパート、賃貸ビルの空室が多く目立っており、賃貸料の減額も考えられている。

■ 養豚業・畜産業

平成23年2月の東京市場での鶏卵と豚枝肉の卸売価格相場は、鶏卵（Mサイズ）の卸売価格相場が、平均203円/kgで前月比+20円/kgと値上がりした。前年同月比についても+9円/kgと値を上げた。

豚枝肉の卸売価格相場は、平均497円/kgで前月比+69円/kgと値上がりした。前年同月比についても+74円/kgと値を上げた。

■ 自動車ディーラー

平成23年2月の千葉県新車登録台数は11,587台で、前年同月比▲16.51%の減少（▲2,291台）となり、6ヶ月連続で前年同月台数を下回った。また、前月比では+30.44%（+2,704台）と2ヶ月連続で増加した。

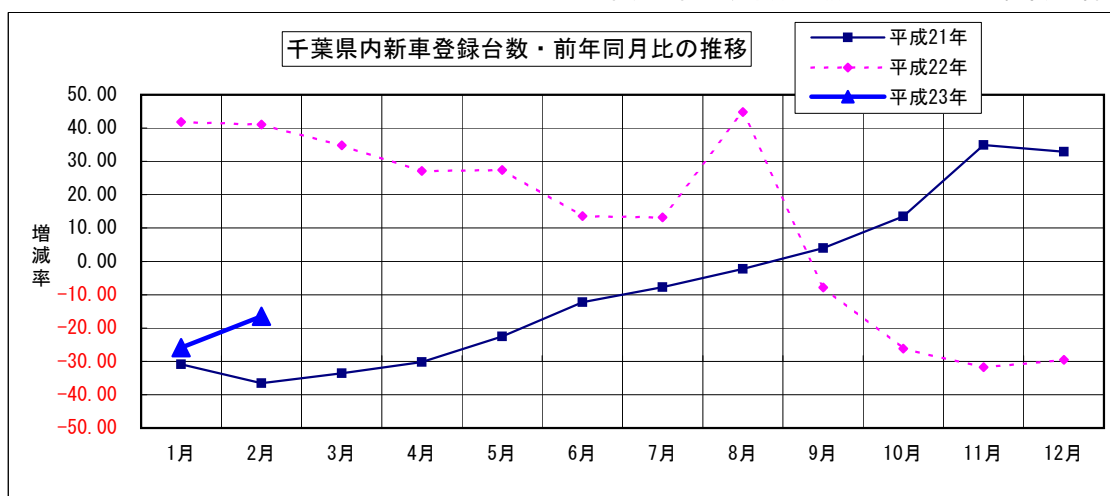
車種市場別の登録台数状況を見ると、乗用車市場全体では10,389台と前年同月比▲17.22%（▲2,161台）の減少となった。また、貨物車市場は936台の登録台数で前年同月比+2.97%（+27台）の増加となった。

占拠率はトヨタが44.9%と高水準を確保しており、次いで2位は、5ヶ月連続でホンダ（17.1%）となり3位は日産（16.9%）となった。

千葉県内新車登録台数状況（軽自動車を除く）

		当 月	前 月	前 月 比	前 年 同 月	前 年 比
乗 用	普 通	5,089	3,606	141.13%	6,320	80.52%
	小 型	5,300	4,265	124.27%	6,230	85.07%
	小 計	10,389	7,871	131.99%	12,550	82.78%
貨 物	普 通	320	257	124.51%	247	129.55%
	小 型	616	568	108.45%	662	93.05%
	小 計	936	825	113.45%	909	102.97%
特 殊 等	特 殊	219	164	133.54%	372	58.87%
	バ ス	43	23	186.96%	47	91.49%
	小 計	262	187	140.11%	419	62.53%
総 合 計		11,587	8,883	130.44%	13,878	83.49%

社)日本自動車販売協会連合会 千葉県支部調べ



情報アドバイス
千葉トヨタ自動車(株)

3. その他の動向

求人

有効求人倍率

(単位：倍、増減はポイント)

	前月	前々月	増減	前年同月	増減
銚子公共職業安定所管内	0.76	0.77	▲ 0.01	0.54	0.22
茂原公共職業安定所管内	0.52	0.50	0.02	0.37	0.15
いすみ公共職業安定所管内	0.68	0.76	▲ 0.08	0.59	0.09
成田公共職業安定所管内	0.59	0.57	0.02	0.54	0.05
佐原公共職業安定所管内	0.40	0.41	▲ 0.01	0.37	0.03
千葉県	0.53	0.51	0.02	0.44	0.09
常陸鹿嶋公共職業安定所管内	0.63	0.65	▲ 0.02	0.47	0.16
茨城県	0.59	0.54	0.05	0.40	0.19

有効求人倍率＝有効求人数／求職者数

ハローワーク銚子/茂原/いすみ/成田/佐原/常陸鹿嶋調べ

電力

電力使用量

(単位：千kwh)

	前月	前年同月	増減
東京電力成田支社管内総電力使用量	387,163	390,025	▲ 2,862

東京電力(株)成田支社調べ

倒産

平成23年(2011年)2月の負債総額1,000万以上を有する千葉県内企業倒産件数は28件で、前月比で6件増加となった。また、前年同月比では4件増加となり、倒産件数は2ヶ月連続で30件を割った。

負債総額は62億円で、前月比33億円の増加となり前年同月比でも46億円の増加となった。2月の負債総額10億円以上の大型倒産は2件であった。

3月は各企業の資金需要が高まる時期に相当し動向が注目されるが、即座に倒産件数が急増する可能性が少ないものの、3月から夏場にかけて、政府施策の効果の薄まりと同時に、先送りにされてきた企業倒産が表面化し始める可能性が高いものと見られる。

倒産会社の従業員数は179名で前月比97名の増加となった。

産業別では「小売業」が9件と多く、次いで「建設業」が8件となった。

負債総額でも「小売業」が29億円と多く、次いで「製造業」が16億円と続いた。

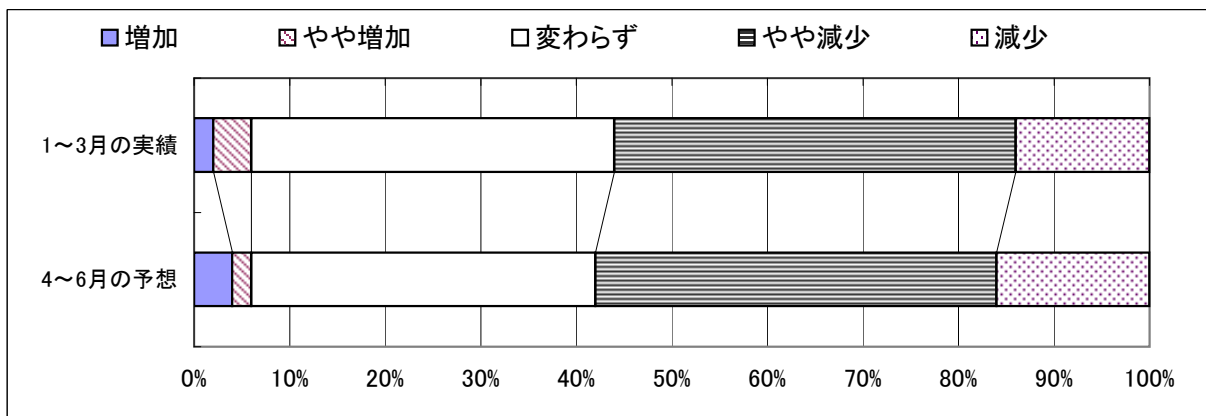
原因別では、「業績不振」によるものが20件(構成比71.4%)と多く、次いで「他社倒産の余波」が5件(構成比17.9%)となった。

(東京商工リサーチ・千葉県内企業倒産状況より)

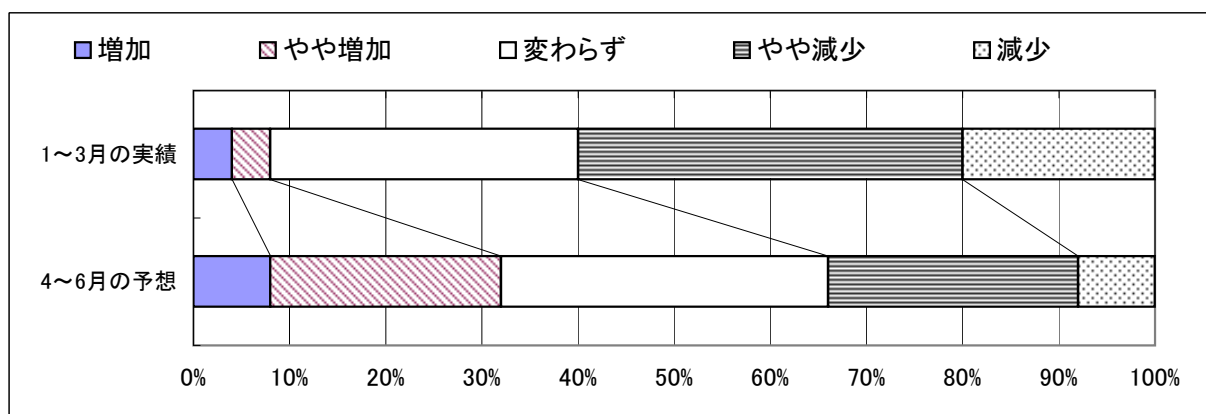
特集 第143回全国中小企業景気動向調査 当金庫分集計速報

本調査は全国各地の信用金庫において、年4回、四半期ごとに対象先企業の景気動向を聴き取り調査し、信金中央金庫が分析・集計しているものです。
 当金庫の対象先は営業店24店舗の顧客50先で、内訳は製造業19先、卸売業6先、小売業10先、サービス業4先、建設業7先、不動産業4先となっています。全国の集計結果は後日公表されますが、今回は3月初旬に行った当金庫の調査対象先の集計を、速報として掲載します。

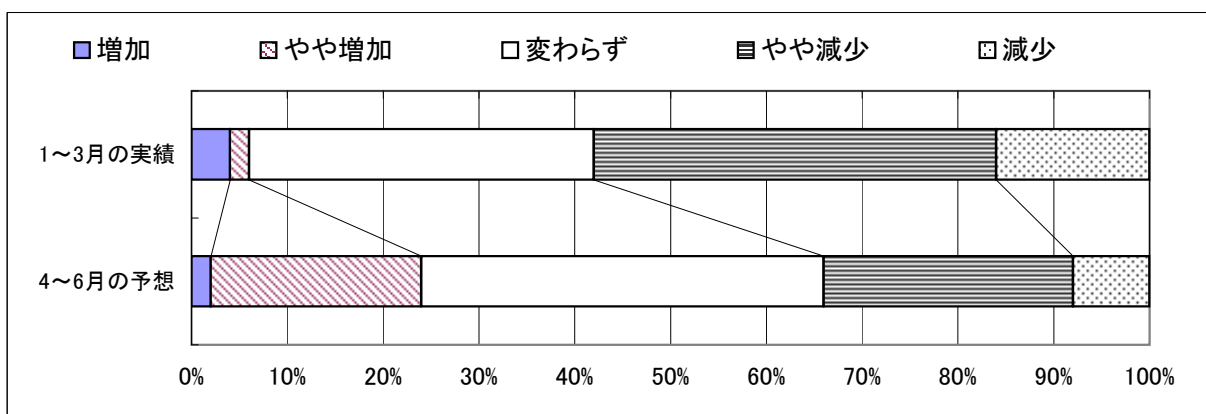
■ 業況



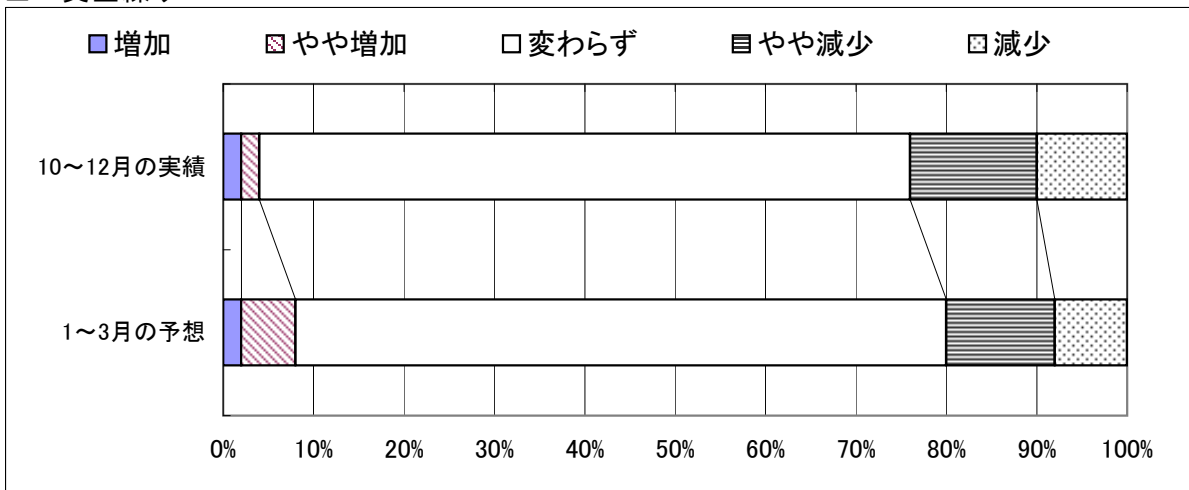
■ 売上



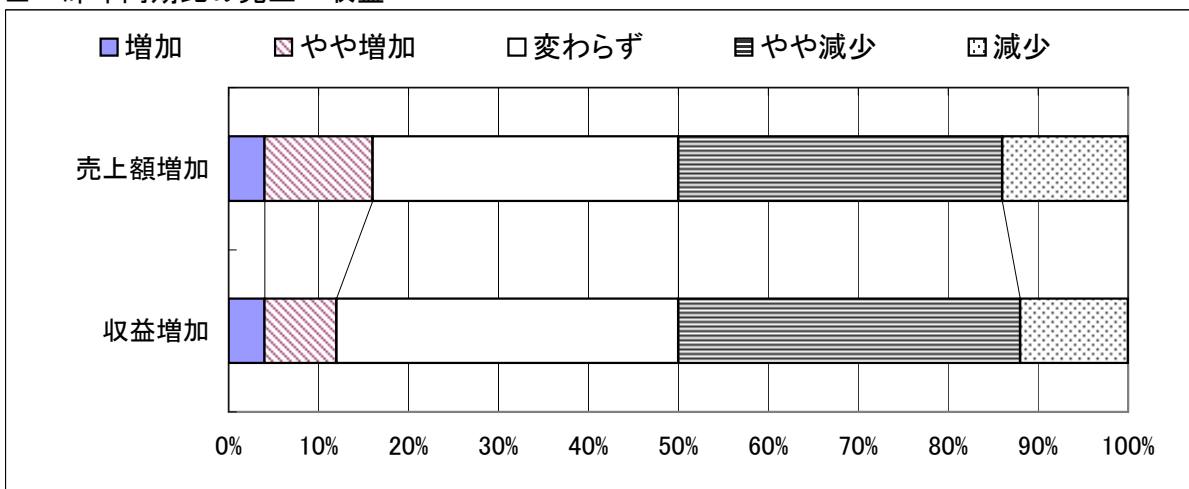
■ 収益



■ 資金繰り



■ 昨年同期比の売上・収益



「経営上の問題と当面の重点経営施策」について

経営上の問題点（業種別上位項目）

製造業	卸売業	小売業	サービス業	建設業	不動産業
<ul style="list-style-type: none"> ■ 売上の停滞・減少 ■ 利幅の縮小 ■ 原材料高 ■ 販売納入先からの値下げ要請 	<ul style="list-style-type: none"> ■ 売上の停滞・減少 ■ 同業者間の競争激化 ■ 流通経路の変化による競争の激化 ■ 利幅の縮小 	<ul style="list-style-type: none"> ■ 売上の停滞・減少 ■ 大型店との競争の激化 ■ 商店街の集客力の低下 	<ul style="list-style-type: none"> ■ 売上の停滞・減少 ■ 利幅の縮小 ■ 料金の値下げ要請 ■ 同業者間の競争激化 	<ul style="list-style-type: none"> ■ 大手企業との競争の激化 ■ 利幅の縮小 ■ 売上の停滞・減少 ■ 同業者間の競争の激化 	<ul style="list-style-type: none"> ■ 売上の停滞・減少 ■ 利幅の縮小 ■ 同業者間の競争の激化 ■ 人件費以外の経費の増加

当面の重点経営施策（業種別上位項目）

製造業	卸売業	小売業	サービス業	建設業	不動産業
<ul style="list-style-type: none"> ■ 販路を広げる ■ 経費を節減する ■ 情報力を強化する ■ 新製品・技術を開発する 	<ul style="list-style-type: none"> ■ 販路を広げる ■ 経費を節減する ■ 情報力を強化する ■ 人材を確保する 	<ul style="list-style-type: none"> ■ 経費を節減する ■ 売れ筋商品を取扱う ■ 品揃えを改善する ■ 仕入先を開拓・選別する 	<ul style="list-style-type: none"> ■ 経費を節減する ■ 販路を広げる ■ 宣伝・広告を強化する 	<ul style="list-style-type: none"> ■ 販路を広げる ■ 情報力を強化する ■ 経費を節減する ■ 教育訓練を強化する 	<ul style="list-style-type: none"> ■ 情報力を強化する ■ 販路を広げる ■ 経費を節減する ■ 宣伝・広告を強化する

本誌作成にあたってのデータ参照先

銚子市漁業協同組合
銚子商工会議所
株式会社 東京商工リサーチ
国土交通省 統計情報
社) 日本自動車販売協会連合会 千葉県支部
千葉トヨタ自動車 株式会社
ハローワーク銚子
ハローワーク茂原
ハローワークいすみ
ハローワーク成田
ハローワーク佐原
ハローワーク常陸鹿嶋
東京電力 株式会社 成田支社
(順不同)
※ その他掲載データは当金庫独自の調査によるものです。

発行 ; 銚子信用金庫
編集 ; 営業推進部
住所 ; 〒288-8686 銚子市双葉町5-5
電話 ; 0479-25-2121
FAX ; 0479-24-4591
E-mail ; eisui@choshi-shinkin.co.jp
URL ; http://www.choshi-shinkin.co.jp

ちょうしんきん ビジネス知恵袋のご案内

「取引先事業所の成長・発展」を目的に、経営コンサルティング企業の㈱タナベ経営とタイアップし、みなさまのビジネスを支える多彩な情報をインターネットを通じてご提供するサービスです。

【年会費】 17,850円 (うち消費税850円)

【ご入会】 当金庫取引の有無は問いません。入会申込書は、お近くのちょうしんきん窓口またはご担当の営業担当者におたずねください。

経営情報レポート

業種別・機能別・経営テーマ別に分類。
改善事例や経営ノウハウなど総数2,000種類の経営情報をご提供。

法律アドバイスネット

法律に関するQ&A4,000種類。申請書・申告書記載例300件、根拠条文も閲覧可能。

ネット経営相談

企業経営に関するアドバイスネット。FAQを50件掲載。
あらゆる経営のお悩みをご相談ください。専門コンサルタント、法律・税務の専門家がメールでアドバイスいたします。

レポート・ネット

毎月配信するリーダーズ・レポートと地域版コンサル・レポートをご覧ください。

その他のコンテンツを含めて、全16の充実したコンテンツが満載！
みなさまのお申込みをお待ちしています。