

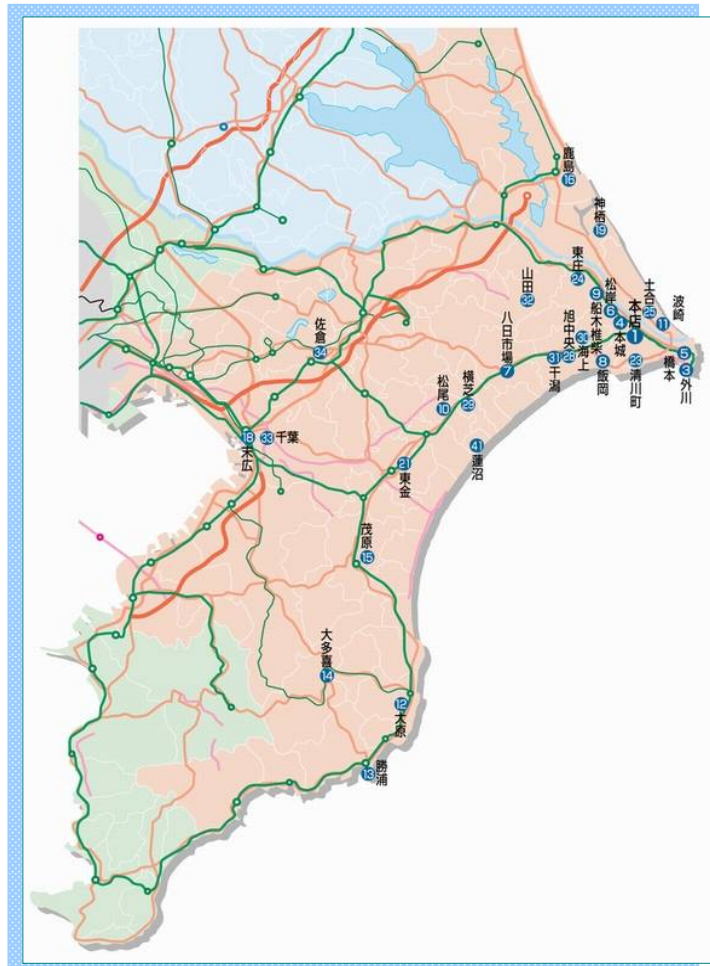
2010

6月号

ちょうしんきん

景況レポート

Economic Report of Sales Territory



1. 概況

全体の景況感（全29店舗）

	好転	不変	悪化
前月と比較して	1	23	5
今後3か月程度の見通し	1	23	5

【漁業】

銚子港の平成22年5月の総水揚げ数量は16,661トンで前年同月比▲3,397トンとなった。総水揚げ金額は1,799百万円で前年同月比▲907百万円となった。サバ・カツオ・マグロの水揚げ減少により、前年同月比で総水揚げ数量・金額ともに減少した。また、前月比については総水揚げ数量+5,570トン、総水揚げ金額+429百万円と水揚げ数量・金額ともに増加した。

【農業】

銚子地区の主要農産物であるキャベツは順調に収穫されているが、ダイコンの出荷は5月～6月でほぼ終了する。キャベツ・ダイコンの価格相場はキャベツが1箱（10kg）800円～1,000円、ダイコンも1箱（10kg）800円～1,000円で取引された。前月と比較してキャベツは500円～800円、ダイコンについても400円～500円程度値を下げた。また前年同月の価格相場と比較してキャベツは、ほぼ同水準で取引され、ダイコンは2割～4割程度値を下げた。

【商業】

銚子地区では、イオン前の「紳士服の青山」隣にイエローハットが進出、6月中にオープン予定である。また、ユニクロも銚子イオン近隣の土地を探しており地権者宅を訪問している様子である。

【建設業】

平成22年4月の公共機関からの受注工事（1件500万円以上の工事）は、千葉県で8,665百万円（前年同月比▲48百万円）、茨城県は4,726百万円（前年同月比▲1,572百万円）となった。また、決算月であった前月（3月）対比して千葉県は20,085百万円減少、茨城県は24,595百万円の減少となった。

【観光業】

ゴールデンウィークは連日好天に恵まれ、観光地は前年以上に賑わいを見せた。銚子の犬吠崎灯台ではこどもの日に合わせ、鯉のぼりを泳がせた。家族連れ等が写真に収める光景をみられたが、全体的に観光客の財布のひもは堅く、また、日帰り客も多く散見され収益に反映されていない。

<業種別天気図>

全 体	漁 業	水産加工業	農 業	商 業
建 設 業	観 光 業	不 動 産 業	養 豚 業	自 動 車

（前月と比較した当月の各業種の景況感を天気図で表示してみました。）



2. 主要業種別動向

■ 漁業・水産加工業

銚子港の平成22年5月の総水揚げ数量は16,661トンで前年同月比▲3,397トンとなった。総水揚げ金額は1,799百万円で前年同月比▲907百万円となった。サバ・カツオ・マグロの水揚げ減少により、前年同月比で総水揚げ数量・金額ともに減少した。また、前月比については総水揚げ数量+5,570トン、総水揚げ金額+429百万円と水揚げ数量・金額ともに増加した。

波崎港所属の漁船はイワシ・サバを中心に操業している。稼働日数は、天候が不安定だったものの前月よりも増加した。セグロイワシ・サバの水揚げが好調であり前月対比で総水揚げ数量・金額ともに増加した。また、前年同月比でも数量・金額ともに増加した。

勝浦港では、総水揚げ高は数量5,060トン、金額1,995百万円となった。前年同月比でカツオの水揚げ高は増加したがマグロの水揚げ高が減少した為、総水揚げ数量・総水揚げ金額は減少となった。また、前月対比では総水揚げ数量+3,658トン、総水揚げ金額+1,345百万円で水揚げ数量・金額ともに増加した。

大原港では水揚げ低調、伊勢海老漁も昨年に比べ水揚げ減少で浜値は5,000円/kgで推移しており例年並みである。(6月1日から禁漁となる)

水産加工業については、依然として原魚高で製品安の状態が続いており、販売も鈍化傾向である。サンマに関しては、今期、量的に少なく加工業者も原料不足と販売価格が低調で、売上、収益面にて不安視されている。

銚子魚市場水揚げ高

銚子市漁業協同組合調べ

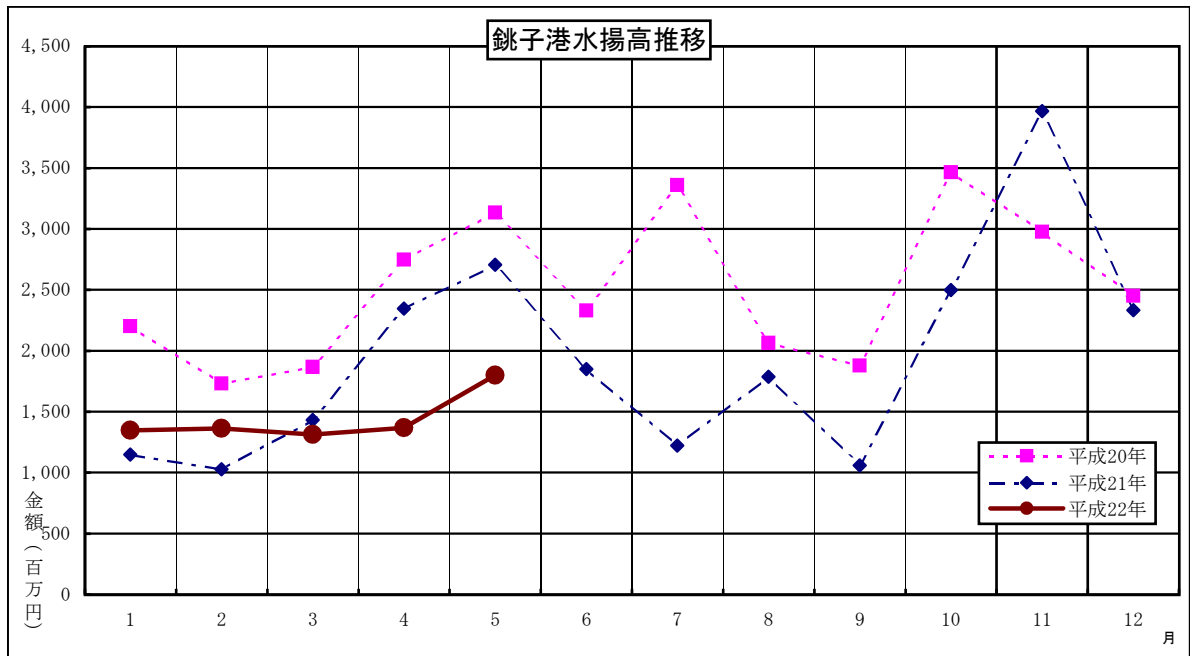
種類	区分	数量(トン)			金額(千円)		
		H22年5月	H21年5月	前年同月比	H22年5月	H21年5月	前年同月比
鰯		11,145	5,034	6,111	640,930	257,167	383,763
鯖		2,880	9,483	▲ 6,603	279,178	665,658	▲ 386,480
鰹		967	63	904	84,933	9,669	75,264
鰹・鯖		1,226	5,095	▲ 3,869	462,624	1,520,602	▲ 1,057,978
(内鰹一本釣)		12	508	▲ 496	4,981	116,090	▲ 111,109
秋刀魚		0	0	0	0	0	0
底曳		224	178	46	154,790	112,583	42,207
その他		219	205	14	176,926	140,722	36,204
合計		16,661	20,058	▲ 3,397	1,799,381	2,706,401	▲ 907,020

前月比	数量	150.22%
	金額	131.37%
前年同月比	数量	83.06%
	金額	66.49%

水揚げ日数



	H22年5月	H22年4月	H21年5月
鰯	13日	8日	14日
鯖	9日	6日	12日
鰹	8日	4日	1日
鰹・鯖	19日	24日	22日
(内鰹一本釣)	1日	0日	4日
秋刀魚	0日	0日	0日
底曳	22日	18日	19日
その他	24日	24日	24日



■ 農 業

銚子地区の主要農産物であるキャベツは順調に収穫されているが、ダイコンの出荷は5月～6月でほぼ終了する。キャベツ・ダイコンの価格相場はキャベツが1箱（10kg）800円～1,000円、ダイコンも1箱（10kg）800円～1,000円で取引された。前月と比較してキャベツは500円～800円、ダイコンについても400円～500円程度値を下げた。また前年同月の価格相場と比較してキャベツは、ほぼ同水準で取引され、ダイコンは2割～4割程度値を下げた。

波崎地区のピーマン出荷量は前年並みであり、1袋あたりの価格相場は上旬で90円、中旬で55円～60円、下旬で65円程度で取引された。前年同月と比較して20円程度値を上げた。また、前月対比では20円～60円値下がりし取引された。

海上地区のマッシュルームは、1パック（100g）100円前後と前月と変化はなく、前年同月と比較しても同水準の価格で取引されており、安定した価格で推移している。

旭地区のキュウリ・トマトの価格相場はキュウリが1本（等級 秀）10円～40円程度、トマトは1箱（4kg）500円～1,000円程度で取引された。前月と比較してキュウリは5円～20円値上がりし、トマトは、ほぼ同水準で取引された。

■ 商 業

銚子地区では、イオン前の「紳士服の青山」隣にイエローハットが進出、6月中旬にオープン予定である。また、ユニクロも銚子イオン近隣の土地を探しており地権者宅を訪問している様子である。

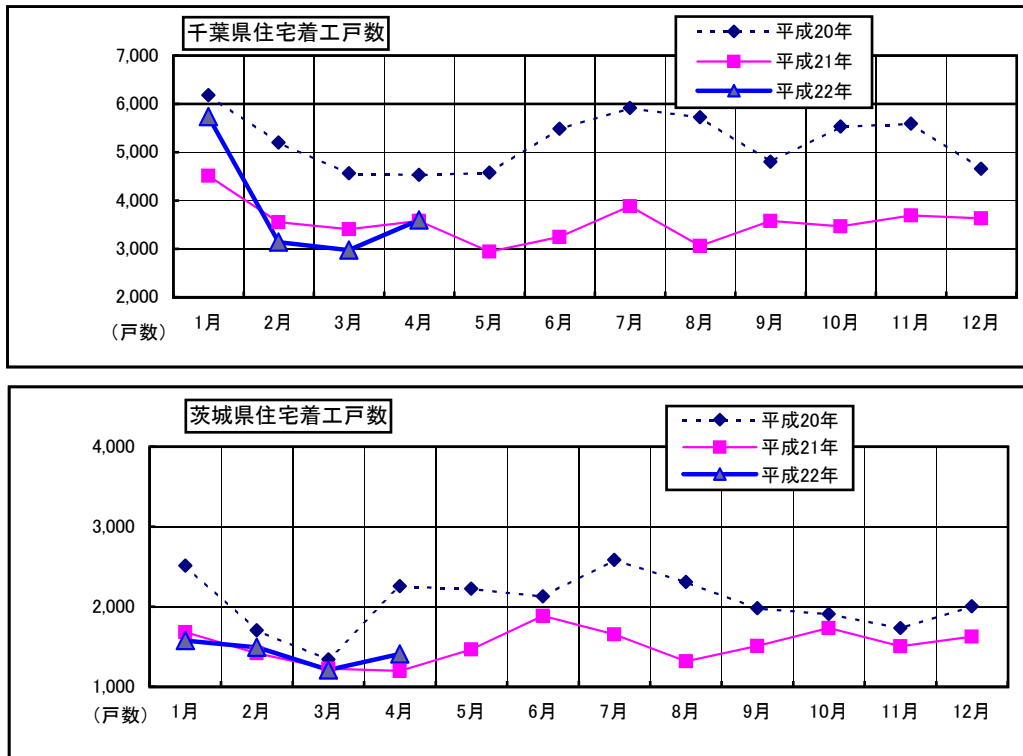
佐倉地区の北総線は印旛日本医大駅まで開通となっているが、現在、成田空港駅まで延伸工事を行っている。今後の発展を見越し、印西市の千葉ニュータウン中央駅、印西牧の原駅の周辺では金融機関の出店及び店舗改装が盛んになってきている。

情報アドバイス
銚子商工会議所

■ 建設業

千葉県・茨城県の住宅着工戸数は以下のとおり。

	前月戸数	前々月戸数	増減
千葉県	3,593	2,973	620
茨城県	1,407	1,210	197



平成22年4月の公共機関からの受注工事(1件500万円以上の工事)は、千葉県で8,665百万円(前年同月比▲48百万円)、茨城県は4,726百万円(前年同月比▲1,572百万円)となった。また、決算月であった前月(3月)対比して千葉県は20,085百万円減少、茨城県は24,595百万円の減少となった。

公共機関からの受注工事は、千葉県では地方の機関の受注が減少したため、前年同月を下回り、茨城県では国・地方の機関ともに受注減少となり、前年同月を下回る結果となった。

4月の住宅着工戸数は、千葉県では3,593戸と前年同月比にて+0.4%(+16戸)と微増であり、茨城県については1,407戸で+17.5%(+210戸)と増加した。

千葉県の住宅着工戸数は、大型マンションの供給戸数が前年同月比▲290戸と大幅に減少した。

国土交通省統計情報より

■ 観光業

ゴールデンウィークは連日好天に恵まれ、観光地は前年以上に賑わいを見せた。銚子の犬吠崎灯台ではこどもの日に合わせ、鯉のぼりを泳がせた。家族連れ等が写真に収める光景をみられたが、全体的に観光客の財布のひもは堅く、また、日帰り客も多く散見され収益に反映されていない。

大多喜地区でも、アクアライン効果やゴールデンウィークによる賑わいを見せたが、日帰り客多く地元への貢献が少ない。

情報アドバイス
銚子商工会議所

■ 不動産業

千葉地区では、千葉市美浜区の稲毛海岸にオリックス不動産が鉄筋コンクリート造/地上10階地下1階建てのマンション建設予定がある。販売価格は2LDK/62㎡超2,700万円台～、3LDK/77㎡超3,300万円台～、4LDK89㎡/4,900万円台であり、施工予定時期は平成23年4月下旬である。

■ 養豚業・畜産業

平成22年5月の東京市場での豚枝肉の卸売価格相場は、平均487円/kgで前月比+59円/kgと値上がりした。前年同月比については▲3円/kgと値を下げた。

宮崎県の農場で飼養牛及び飼養豚に家畜伝染病である口蹄疫の感染が確認されてから、1ヶ月以上経つがいまだに感染が続いており畜産関連業者は、政府の対応の遅さに不安と憤りを感じられている。

■ 自動車ディーラー

5月の千葉県新車登録台数は11,114台で、前年同月比は+27.41%の大幅増(+2,391台)となり、9ヶ月連続で前年同月台数を上回った。また、前月比でも+10.72%(+1,076台)と増加している。

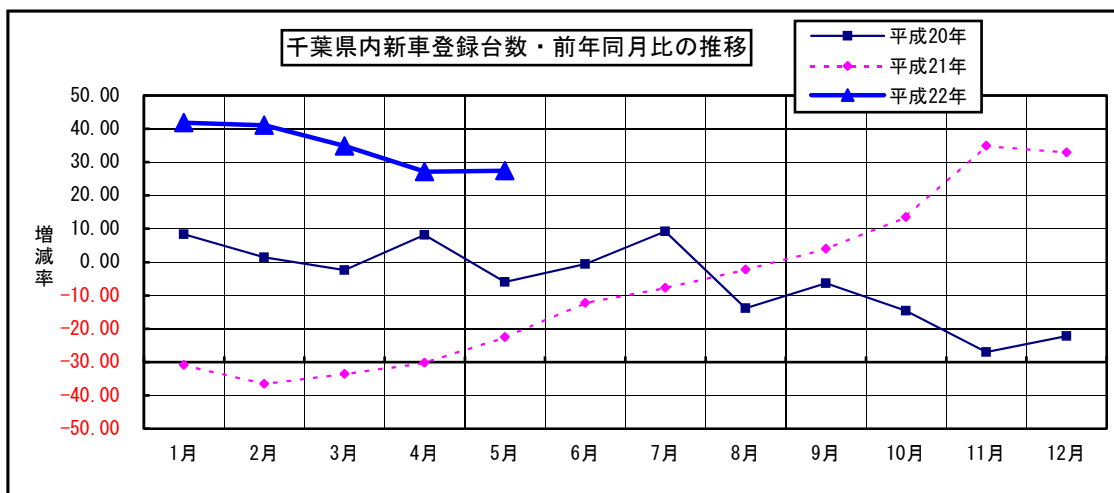
車種市場別の登録台数状況を見ると、乗用車市場の車型別で新型が投入されたハイブリッド車などエコカー販売の好調で3BOX(セダンなど)が大幅に増加しており、乗用車市場全体では10,156台と前年同月比+30.72%の増加(+2,387台)となった。また、貨物車市場は766台の登録台数で前年同月比+0.66%(+5台)の増加となった。

メーカー別の登録台数では、ほとんどのメーカーが前年同月台数を上回った。また、占拠率はトヨタが48.0%の占拠率を確保、占拠率順位2位は、3ヶ月連続でホンダ(16.7%)、占拠率順位3位は日産(15.2%)となった。

千葉県内新車登録台数状況(軽自動車を除く)

		当月	前月	前月比	前年同月	前年比
乗用	普通	5,091	4,703	108.25%	3,391	150.13%
	小型	5,065	4,362	116.12%	4,378	115.69%
	小計	10,156	9,065	112.04%	7,769	130.72%
貨物	普通	251	206	121.84%	179	140.22%
	小型	515	557	92.46%	582	88.49%
	小計	766	763	100.39%	761	100.66%
特殊等	特殊	164	168	97.62%	171	95.91%
	バス	28	42	66.67%	22	127.27%
	小計	192	210	91.43%	193	99.48%
総合計		11,114	10,038	110.72%	8,723	127.41%

社)日本自動車販売協会連合会 千葉県支部調べ



情報アドバイス
千葉トヨタ自動車(株)

3. その他の動向

求人

有効求人倍率

(単位：倍、増減はポイント)

	前月	前々月	増減	前年同月	増減
銚子公共職業安定所管内	0.58	0.62	▲ 0.04	0.52	0.06
茂原公共職業安定所管内	0.37	0.39	▲ 0.02	0.38	▲ 0.01
いすみ公共職業安定所管内	0.49	0.57	▲ 0.08	0.61	▲ 0.12
成田公共職業安定所管内	0.48	0.55	▲ 0.07	0.55	▲ 0.07
佐原公共職業安定所管内	0.38	0.40	▲ 0.02	0.40	▲ 0.02
千葉県	0.41	0.46	▲ 0.05	0.47	▲ 0.06
常陸鹿嶋公共職業安定所管内	0.45	0.51	▲ 0.06	0.49	▲ 0.04
茨城県	0.44	0.44	0.00	0.45	▲ 0.01

有効求人倍率＝有効求人数÷有効求職者数

ハローワーク銚子/茂原/いすみ/成田/佐原/常陸鹿嶋調べ

電力

電力使用量

(単位：千kwh)

	前月	前年同月	増減
東京電力成田支社管内総電力使用量	403,354	389,424	13,930

東京電力㈱成田支社調べ

倒産

平成22年(2010年)5月の負債総額1,000万以上を有する千葉県内企業倒産件数は37件で、前月比7件増(23.3%増)前年同月比で6件増(19.3%増)となり、倒産件数は再び増加の気配を見せた。

負債総額は117億9500万円で、前月比177.6%増(75億4700万増)。前年同月比では62.6%増(45億4500万増)。同月には負債総額97億円の大型倒産が発生したことにより、負債総額が押し上げられた。

倒産会社の従業員数は158名であった。

産業別では「小売業」が10件と多く、次いで「建設業」が9件となった。負債額では「卸売業」が101億円と多く、次いで「建設業」が8億円であった。

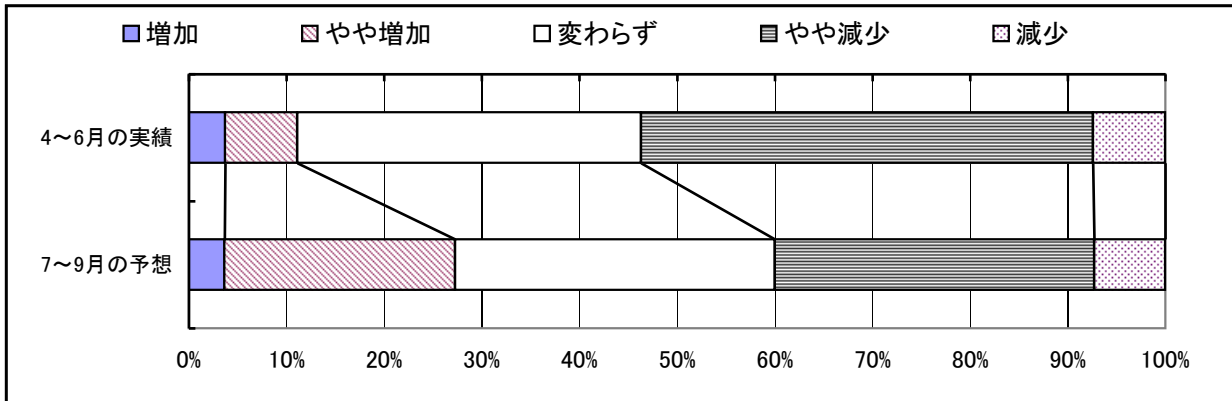
5月度の負債総額10億円以上の大型倒産
 千葉市 鋼材・鉄鋼二次製品販売業・・・負債総額 97億円

(東京商工リサーチ・千葉県内企業倒産状況より)

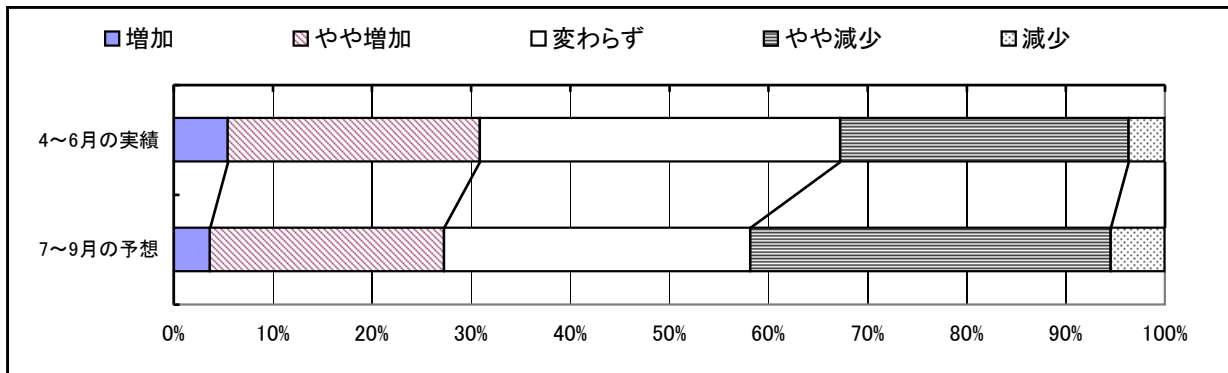
特集 第140回全国中小企業景気動向調査 当金庫分集計速報

本調査は全国各地の信用金庫において、年4回、四半期ごとに対象先企業の景気動向を聴き取り調査し、信金中央金庫が分析・集計しているものです。
 当金庫の対象先は営業店23店舗の顧客55先で、内訳は製造業20先、卸売業8先、小売業10先、サービス業4先、建設業9先、不動産業4先となっています。全国の集計結果は後日公表されますが、今回は6月初旬に行った当金庫の調査対象先の集計を、速報として掲載します。

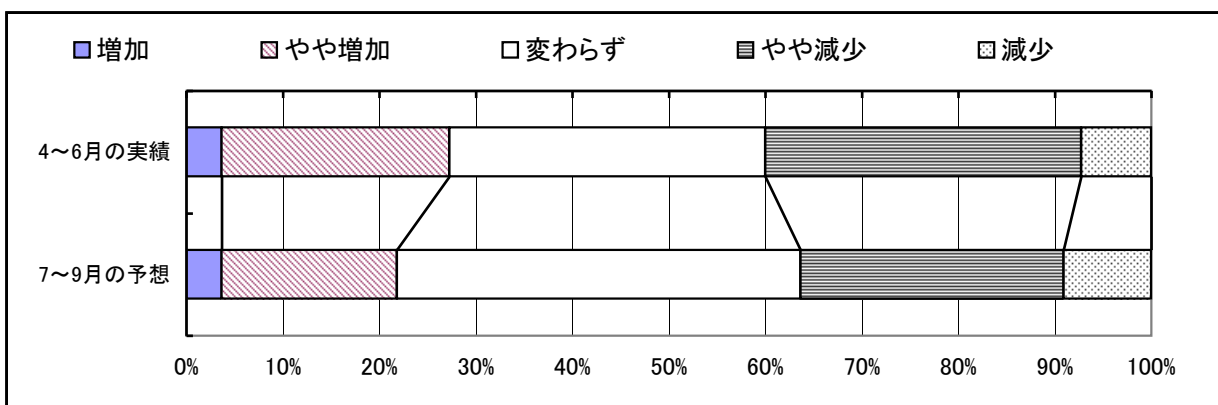
■ 業況



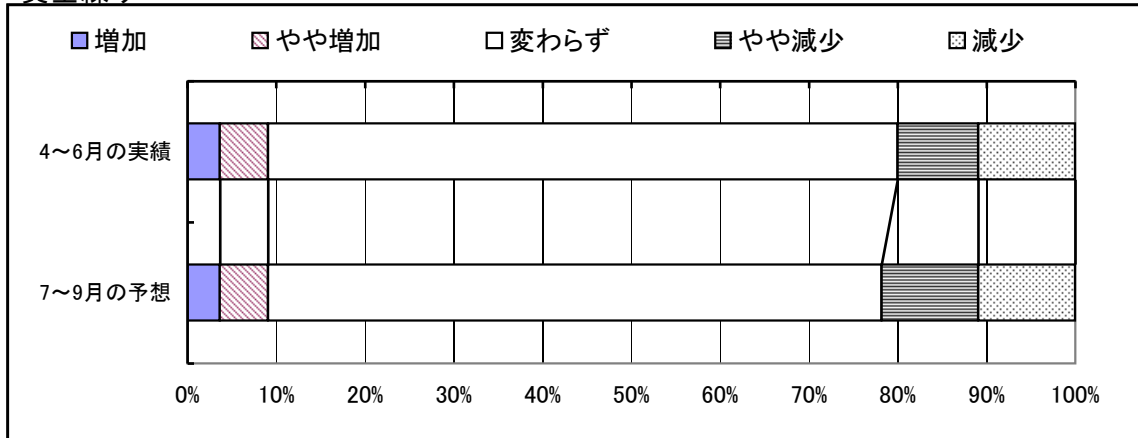
■ 売上



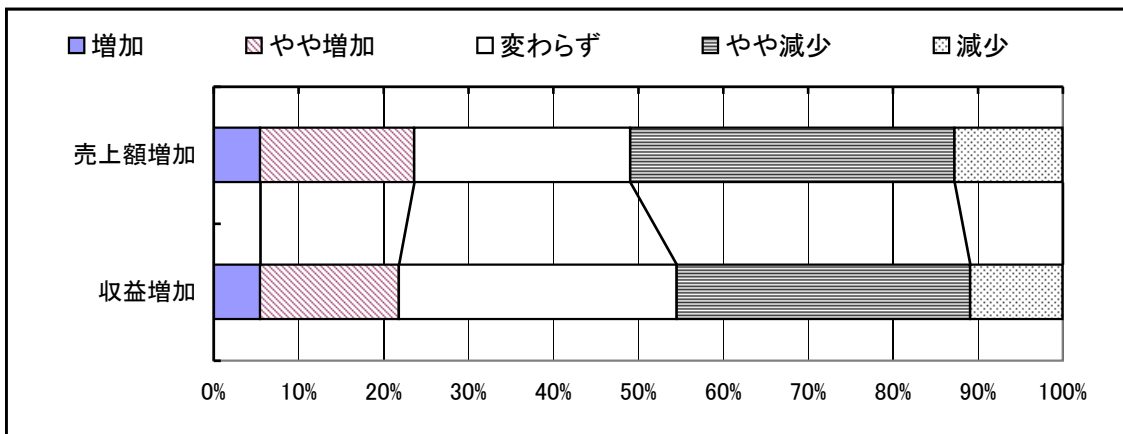
■ 収益



■ 資金繰り



■ 昨年同期比の売上・収益



「経営上の問題と当面の重点経営施策」について

経営上の問題点（業種別上位項目）

製造業	卸売業	小売業	サービス業	建設業	不動産業
<ul style="list-style-type: none"> ■ 売上の停滞・減少 ■ 利幅の縮小 ■ 原材料高 ■ 輸入製品との競争の激化 	<ul style="list-style-type: none"> ■ 売上の停滞・減少 ■ 利幅の縮小 ■ 同業者間の競争激化 ■ 流通経路の変化による競争の激化 	<ul style="list-style-type: none"> ■ 売上の停滞・減少 ■ 大型店との競争激化 ■ 利幅の縮小 ■ 商店街の集客力の低下 	<ul style="list-style-type: none"> ■ 売上の停滞・減少 ■ 利幅の縮小 ■ 同業者間の競争激化 ■ 料金の値下げ要請 	<ul style="list-style-type: none"> ■ 利幅の縮小 ■ 売上の停滞・減少 ■ 同業者間の競争の激化 ■ 大手企業との競争の激化 	<ul style="list-style-type: none"> ■ 売上の停滞・減少 ■ 利幅の縮小 ■ 商品物件の不足 ■ 商品物件の高騰

当面の重点経営施策（業種別上位項目）

製造業	卸売業	小売業	サービス業	建設業	不動産業
<ul style="list-style-type: none"> ■ 販路を広げる ■ 経費を節減する ■ 新製品・技術を開発する ■ 機械化を推進する 	<ul style="list-style-type: none"> ■ 販路を広げる ■ 経費を節減する ■ 人材を確保する ■ 新しい事業を始める 	<ul style="list-style-type: none"> ■ 売れ筋商品を取扱う ■ 品揃えを改善する ■ 経費を節減する ■ 仕入先を開拓・選別する 	<ul style="list-style-type: none"> ■ 経費を節減する ■ 販路を広げる ■ 宣伝・広告を強化する ■ 人材を確保する 	<ul style="list-style-type: none"> ■ 経費を節減する ■ 情報力を強化する ■ 販路を広げる ■ 技術力を高める 	<ul style="list-style-type: none"> ■ 経費を節減する ■ 宣伝・広告を強化する ■ 販路を広げる ■ 情報力を強化する

本誌作成にあたってのデータ参照先

銚子市漁業協同組合
銚子商工会議所
株式会社 東京商工リサーチ
国土交通省 統計情報
社) 日本自動車販売協会連合会 千葉県支部
千葉トヨタ自動車 株式会社
ハローワーク銚子
ハローワーク茂原
ハローワークいすみ
ハローワーク成田
ハローワーク佐原
ハローワーク常陸鹿嶋
東京電力 株式会社 成田支社
(順不同)
※ その他掲載データは当金庫独自の調査によるものです。

発 行 ; 銚子信用金庫
編 集 ; 営業推進部
住 所 ; 〒288-8686 銚子市双葉町5-5
電 話 ; 0479-25-2121
F A X ; 0479-24-4591
E-mail ; eisui@choshi-shinkin.co.jp
U R L ; http://www.choshi-shinkin.co.jp

ちょうしんきん ビジネス知恵袋のご案内

「取引先事業所の成長・発展」を目的に、経営コンサルティング企業の㈱タナベ経営とタイアップし、みなさまのビジネスを支える多彩な情報をインターネットを通じてご提供するサービスです。

【年会費】17,850円(うち消費税850円)

【ご入会】当金庫取引の有無は問いません。入会申込書は、お近くのちょうしんきん窓口またはご担当の営業担当者におたずねください。

経営情報レポート

業種別・機能別・経営テーマ別に分類。
改善事例や経営ノウハウなど総数2,000種類の経営情報をご提供。

法律アドバイスネット

法律に関するQ&A, 000種類。申請書・申告書記載例300件、根拠条文も閲覧可能。

ネット経営相談

企業経営に関するアドバイスネット。FAQを50件掲載。
あらゆる経営のお悩みをご相談ください。専門コンサルタント、法律・税務の専門家がメールでアドバイスいたします。

レポート・ネット

毎月配信するリーダーズ・レポートと地域版コンサル・レポートをご覧いただけます。

その他のコンテンツを含めて、全16の充実したコンテンツが満載！
みなさまのお申込みをお待ちしています。