

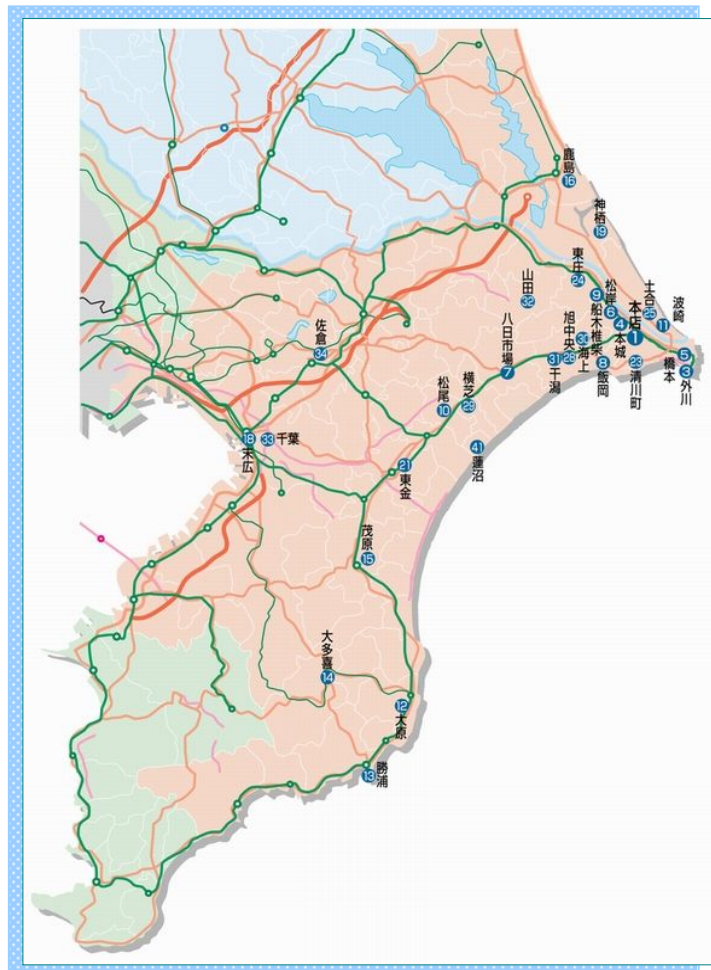
2010

3月号

ちょうしんきん

景況レポート

Economic Report of Sales Territory



1. 概況

全体の景況感 (全29店舗)

	好転	不変	悪化
前月と比較して	0	22	7
今後3か月程度の見通し	1	20	8

【漁業】

銚子港の平成22年2月の総水揚げ量は10,386トンで前年同月比+497トンとなった。総水揚げ金額は1,362百万円で前年同月比+336百万円となった。前年同月よりもサバ・アジの水揚げ高増加により、前年同月比で総水揚げ数量・金額ともに増加した。また、前月比については総水揚げ数量▲10,287トン、総水揚げ金額+15百万円と水揚げ数量が減少し、金額ではほぼ横這いに推移した。

【農業】

銚子地区のキャベツ・ダイコンの価格相場はキャベツが1箱(10kg)1,100円~1,500円程度、ダイコンは1箱(10kg)600円~1,100円程度で取引された。前月と比較してキャベツの価格は1割程度値を上げており、ダイコンについてはほぼ同水準で取引された。また前年同月の価格相場と比較してキャベツ・ダイコンともに1割程度値を上げた。前月よりも出荷量は増え始めたが、日によって出荷量が少ない日もあり価格が変動する要因となっている。

【商業】

各地域において、郊外型大型量販店に客足は流れ、地元商店街の売上高は減少傾向にある。大手自動車メーカーのリコール問題やデフレによる販売価格の低下、雇用・所得不安に伴う個人消費・住宅建設の減退、燃料価格の上昇懸念などから先行き不安を訴える声が多い。

【建設業】

平成22年1月の公共機関からの受注工事(1件500万円以上の工事)は、千葉県で49,445百万円(前年同月比+78.8%、+21,796百万円)、茨城県は9,903百万円(前年同月比▲4.5%、▲463百万円)となり、前月(12月)対比して千葉県は30,022百万円増加、茨城県は9,392百万円の減少となった。

【観光業】

各地域ともに2月は閑散期であり、団体客・個人客ともに減少しており、厳しい状況が続いている。

<業種別天気図>

全 体	漁 業	水産加工業	農 業	商 業
建 設 業	観 光 業	不 動 産 業	養 豚 業	自 動 車

(前月と比較した当月の各業種の景況感を天気図で表示してみました。)



2. 主要業種別動向

■ 漁業・水産加工業

銚子港の平成22年2月の総水揚数量は10,386トンで前年同月比+497トンとなった。総水揚金額は1,362百万円で前年同月比+336百万円となった。前年同月よりもサバ・アジの水揚高増加により、前年同月比で総水揚数量・金額ともに増加した。また、前月比については総水揚数量▲10,287トン、総水揚金額+15百万円と水揚数量が減少し、金額ではほぼ横這いに推移した。

波崎港所属の漁船はイワシ・サバを中心に操業している。漁場も近く水揚が増加しているが、サバの水揚が少なく、イワシや小型の魚が主な取引となった為、前月対比で総水揚数量・金額ともに減少した。また、前年同月比では、数量・金額ともに増加した。

勝浦港では、総水揚高は数量694トン、金額325百万円となった。前年同月比でカツオの水揚高が少なく、総水揚数量は▲353トン、総水揚金額は▲35百万円となった。なお、前月対比では、総水揚数量で+182トン、総水揚金額は+120百万円と水揚数量・金額ともに増加した。

水産加工業については、依然として原魚高で製品安の状態が続いており、売上高も前年比▲15%程度の業者が多い。今期の輸入サバの調達は前年比の6割程度となっており、商社が抱えている原料在庫の流出が期待される。

銚子魚市場水揚高

銚子市漁業協同組合調べ

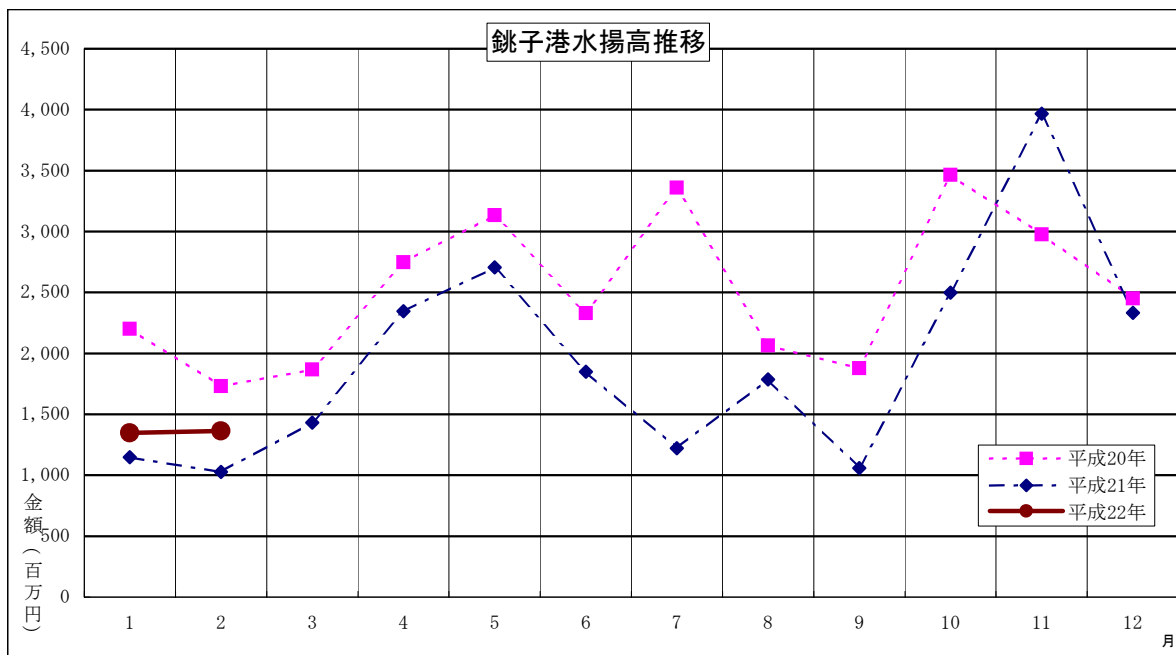
種類	区分	数量 (トン)			金額 (千円)		
		H22年2月	H21年2月	前年同月比	H22年2月	H21年2月	前年同月比
鯛		1,718	7,684	▲ 5,966	53,862	285,253	▲ 231,391
鯖		6,541	1,026	5,515	474,232	69,509	404,723
鰯		694	0	694	54,959	0	54,959
鰹・鮪		1,024	794	230	507,619	427,902	79,717
(内鰹一本釣)		0	0	0	0	0	0
秋刀魚		0	0	0	0	0	0
底曳		234	226	8	140,957	137,878	3,079
その他		175	159	16	130,824	105,772	25,052
合計		10,386	9,889	497	1,362,452	1,026,314	336,138

前月比	数量	50.24%
	金額	101.14%
前年同月比	数量	105.03%
	金額	132.75%

水揚日数



	H22年2月	H22年1月	H21年2月
鯛	11日	12日	10日
鯖	9日	7日	10日
鰯	3日	2日	0日
鰹・鮪	23日	22日	21日
(内鰹一本釣)	0日	0日	0日
秋刀魚	0日	0日	0日
底曳	20日	18日	17日
その他	23日	23日	23日



■ 農 業

銚子地区のキャベツ・ダイコンの価格相場はキャベツが1箱（10kg）1,100円～1,500円程度、ダイコンは1箱（10kg）600円～1,100円程度で取引された。前月と比較してキャベツの価格は1割程度値を上げており、ダイコンについてはほぼ同水準で取引された。また前年同月の価格相場と比較してキャベツ・ダイコンともに1割程度値を上げた。前月よりも出荷量は増え始めたが、日によって出荷量が少ない日もあり価格が変動する要因となっている。

波崎地区のピーマン出荷量は前年よりも少なく、1袋あたりの価格相場は上旬・中旬・下旬とも100円程度で取引され、前年同月と比較して10円程度値を下げた。また、前月対比でも30円程度値を下げている。

東庄町の特産品であるコカブの出荷作業がピークを迎えている。収穫は年間通して行われるが、寒いこの時期が旬である。今年の出荷量は、天候などの影響で昨年より1割程度少ないが、東京と神奈川の3市場で、1日約2千箱（1箱8キロ入り）を出荷している。

海上地区のマッシュルームは、1パック（100g）100円前後と前月と変化はなく、前年同月と比較しても同水準の価格で取引されており、安定した価格で推移している。

旭地区のキュウリ・トマトの価格相場はキュウリが1本（等級 秀）15円～45円程度、トマトは1箱（4Kg）500円～1,500円程度で取引された。前月と比較してキュウリは、ほぼ同水準の価格で取引され、トマトは4割程度値下がりした。

■ 商 業

各地域において、郊外型大型量販店に客足は流れ、地元商店街の売上高は減少傾向にある。大手自動車メーカーのリコール問題やデフレによる販売価格の低下、雇用・所得不安に伴う個人消費・住宅建設の減退、燃料価格の上昇懸念などから先行き不安を訴える声が多い。

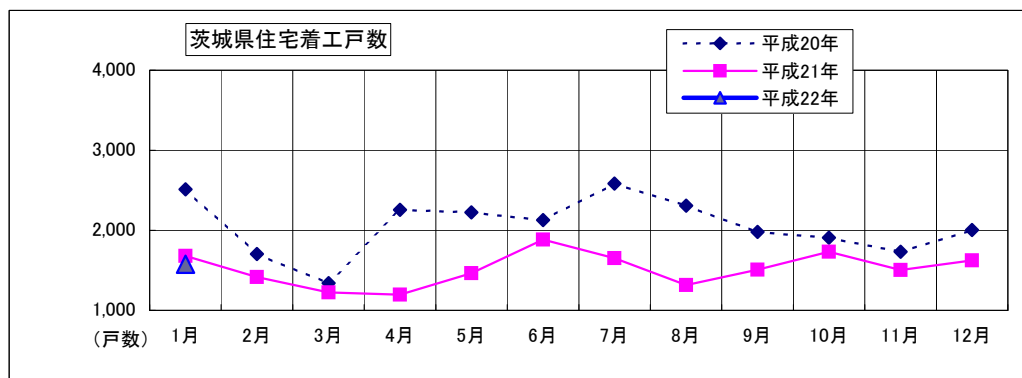
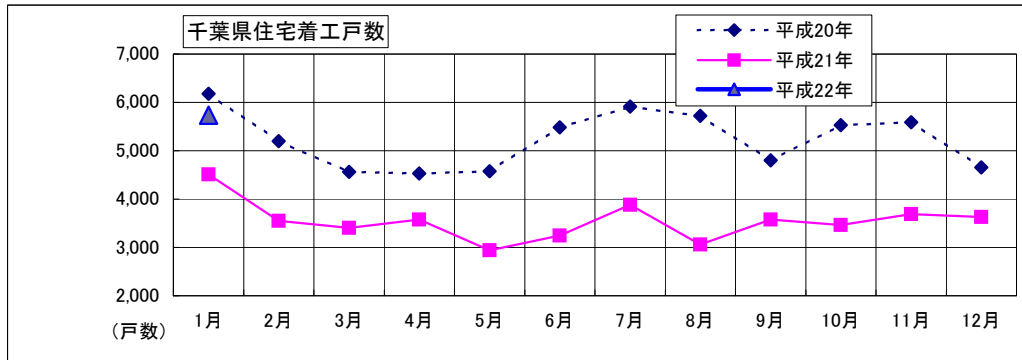
銚子地区の商店街では、客層の中心である高齢者が一層消費に慎重になってきているが、駅前に大手チェーンの居酒屋が新規オープンし、連日2時間待ちの大盛況であり近隣居酒屋も値下げで対抗し賑わいを見せていた。

情報アドバイス
銚子商工会議所

■ 建設業

千葉県・茨城県の住宅着工戸数は以下のとおり。

	前月戸数	前々月戸数	増減
千葉県	5,738	3,630	2,108
茨城県	1,578	1,623	▲ 45



平成22年1月の公共機関からの受注工事(1件500万円以上の工事)は、千葉県で49,445百万円(前年同月比+78.8%、+21,796百万円)、茨城県は9,903百万円(前年同月比▲4.5%、▲463百万円)となり、前月(12月)対比して千葉県は30,022百万円増加、茨城県は9,392百万円の減少となった。

公共機関からの受注工事は、千葉県では国の機関で受注が増加したため、前年同月を上回ったが、茨城県では国の機関が受注減少となり、前年同月を下回る結果となった。年度末までは、補正で受注増であるが、低価格受注となっている。

1月の住宅着工戸数は、千葉県では5,738戸と前年同月比にて+27.3%(+1,231戸)と増加しており、茨城県については1,578戸で▲6.1%(▲103戸)と減少した。なお、前月(12月)対比については、千葉県で+58.0%(+2,108戸)と増加、茨城県では▲2.7%(▲45戸)と減少している。

千葉県の住宅着工戸数は、大型マンションの供給により1年2ヶ月振りに前年同月着工数を上回った。また、茨城県では13ヶ月連続で前年同月を下回る結果となった。

国土交通省統計情報より

■ 観光業

各地域ともに2月は閑散期であり、団体客・個人客ともに減少しており、厳しい状況が続いている。

佐倉地区では、きれいな印旛沼を取り戻すために、印旛沼再生行動大会が2月4日に開催された。健全な水循環の回復、印旛沼の再生を目指し、今回で7回目の開催となった。

勝浦市では「勝浦ビックひな祭り」が2月20日～3月3日の期間で開催され、市内各所に25,000体以上のひな人形が飾られた。また、市内神社の60段の石段には、およそ1,200体の人形が飾られ、期間中は盛りだくさんのイベントが行なわれたが、天候不順もあり、観光客は減少した。

情報アドバイス
銚子商工会議所

■ 不動産業

千葉地区では、千葉市若葉区において複数の分譲地が造成中であり、総区画数で100区画を上回っているが、販売状況は低調である。

■ 養豚業・畜産業

平成22年2月の東京市場での豚枝肉と鶏卵の卸売価格相場は、豚枝肉卸売価格が平均423円/kgで前月比+5円/kgと値上がりし、前年同月比については▲5円/kgと値を下げた。

鶏卵（Mサイズ）の卸売価格は平均194円/kgで、生産調整により品薄感があったため、前月比+43円/kgと値を大幅に上げた。また、前年同月比についても+8円/kgと値を上げている。

■ 自動車ディーラー

2月の千葉県新車登録台数は13,878台で、前年同月比は+41.07%の大幅増（+4,040台）となり、6ヶ月連続で前年同月台数を上回った。なお、前月比では+15.74%（+1,887台）と増加している。

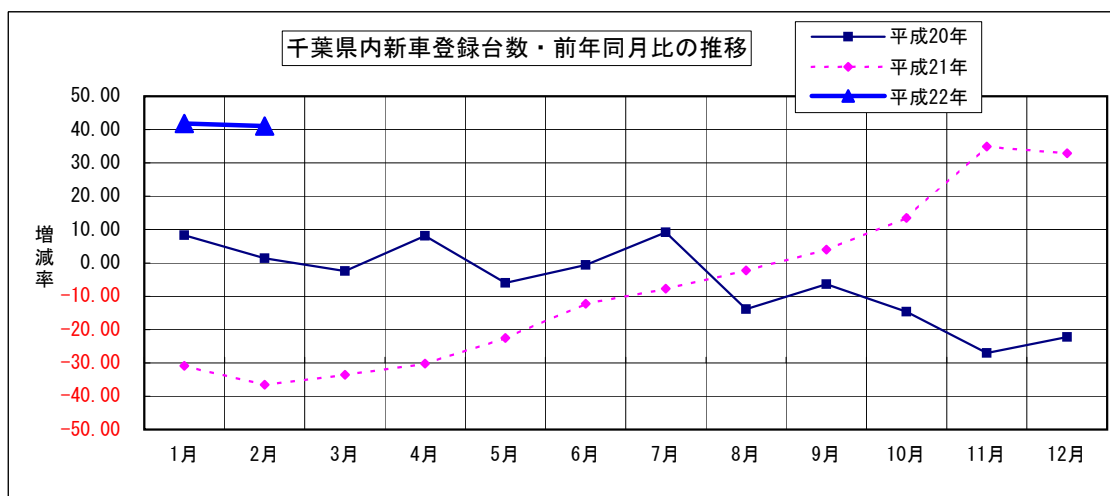
車種市場別の登録台数状況を見ると、乗用車市場の車型別で新型が投入されたハイブリッド車などエコカー販売の好調で3BOX（セダンなど）が大幅に増加しており、乗用車市場全体では12,550台と前年同月比+44.49%の増加（+3,864台）となった。また、貨物車市場は909台の登録台数で前年同月比+5.82%（+50台）となり、2年10ヶ月（平成19年5月以来）振りに増加となった。

メーカー別の登録台数では、ほとんどのメーカーが前年同月台数を上回った。また、占拠率はトヨタが49.3%と高水準の占拠率を確保、次いでホンダが16.8%で、12ヶ月連続で日産を上回った。

千葉県内新車登録台数状況（軽自動車を除く）

		当 月	前 月	前 月 比	前 年 同 月	前 年 比
乗 用	普 通	6,320	5,521	114.47%	3,641	173.58%
	小 型	6,230	5,457	114.17%	5,045	123.49%
	小 計	12,550	10,978	114.32%	8,686	144.49%
貨 物	普 通	247	195	126.67%	263	93.92%
	小 型	662	608	108.88%	596	111.07%
	小 計	909	803	113.20%	859	105.82%
特 殊 等	特 殊	372	184	202.17%	258	144.19%
	バ ス	47	26	180.77%	35	134.29%
	小 計	419	210	199.52%	293	143.00%
総 合 計		13,878	11,991	115.74%	9,838	141.07%

社)日本自動車販売協会連合会 千葉県支部調べ



情報アドバイス
千葉トヨタ自動車(株)

3. その他の動向

求人

有効求人倍率

(単位：倍、増減はポイント)

	前月	前々月	増減	前年同月	増減
銚子公共職業安定所管内	0.54	0.51	0.03	0.71	▲ 0.17
茂原公共職業安定所管内	0.37	0.34	0.03	0.44	▲ 0.07
いすみ公共職業安定所管内	0.59	0.55	0.04	0.84	▲ 0.25
成田公共職業安定所管内	0.54	0.56	▲ 0.02	0.81	▲ 0.27
佐原公共職業安定所管内	0.37	0.36	0.01	0.61	▲ 0.24
千葉県	0.44	0.43	0.01	0.64	▲ 0.20
常陸鹿嶋公共職業安定所管内	0.47	0.45	0.02	0.70	▲ 0.23
茨城県	0.40	0.39	0.01	0.62	▲ 0.22

有効求人倍率＝有効求人数÷有効求職者数

ハローワーク銚子/茂原/いすみ/成田/佐原/常陸鹿嶋調べ

電力

電力使用量

(単位：千kwh)

	前月	前年同月	増減
東京電力成田支社管内総電力使用量	390,025	383,258	6,767

東京電力㈱成田支社調べ

倒産

平成22年2月の負債総額1,000万円以上を有する千葉県内企業倒産件数は24件で、前月比にて20件の減少となった。また、前年同月比では7件の減少となり、再び件数に一服感が見られた。

負債総額は16億円で、前月比にて389億円の減少となり、前年同月比では55億円の減少となった。大型倒産の発生はなく、件数の減少と中小・零細企業の小口倒産のみとなったことから、負債総額が激減し、19年2ヶ月（平成2年10月以来）振りの低水準となった。

倒産会社の従業員数は59名で、平成2年10月以来の最小人数となった。

産業別の倒産件数は「サービス業他」が6件、次いで「建設業」が5件となった。負債額では「建設業」が5億円と多く、次いで「小売業」が3億円であった。

原因別では、「業績不振」によるものが19件と多く、次いで「他社倒産の余波」が5件となった。

「景気の二番底」への警戒を要しながらも倒産件数は大幅に減少。これは「緊急保証制度」が地場に定着し、特効薬として効いている可能性が高い。

現状、千葉県内の企業倒産は踊り場的な状態にあり、倒産件数及び負債総額は乱高下しているが、水面下では販売不振と収益悪化で悩む企業は多く取り残されており、年度末に向けて予断を許さないものと見られる。

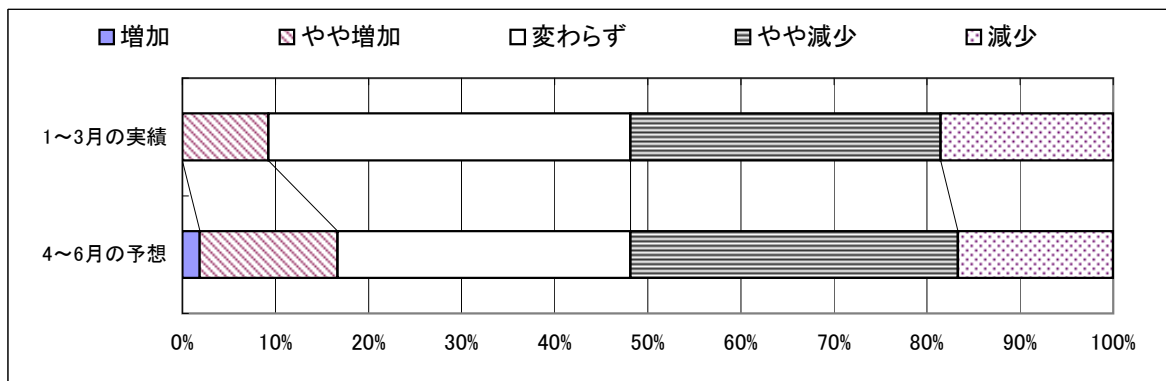
負債総額10億円以上の大型倒産なし

(東京商エリサーチ・千葉県内企業倒産状況より)

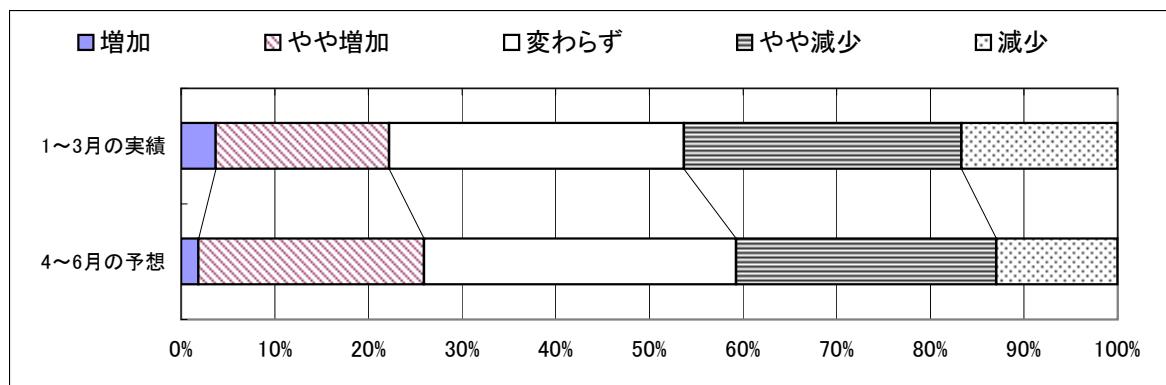
特集 第139回全国中小企業景気動向調査 当金庫分集計速報

本調査は全国各地の信用金庫において、年4回、四半期ごとに対象先企業の景気動向を聴き取り調査し、信金中央金庫が分析・集計しているものです。
 当金庫の対象先は営業店23店舗の顧客54先で、内訳は製造業20先、卸売業7先、小売業10先、サービス業4先、建設業9先、不動産業4先となっています。全国の集計結果は後日公表されますが、今回は3月初旬に行った当金庫の調査対象先の集計を、速報として掲載します。

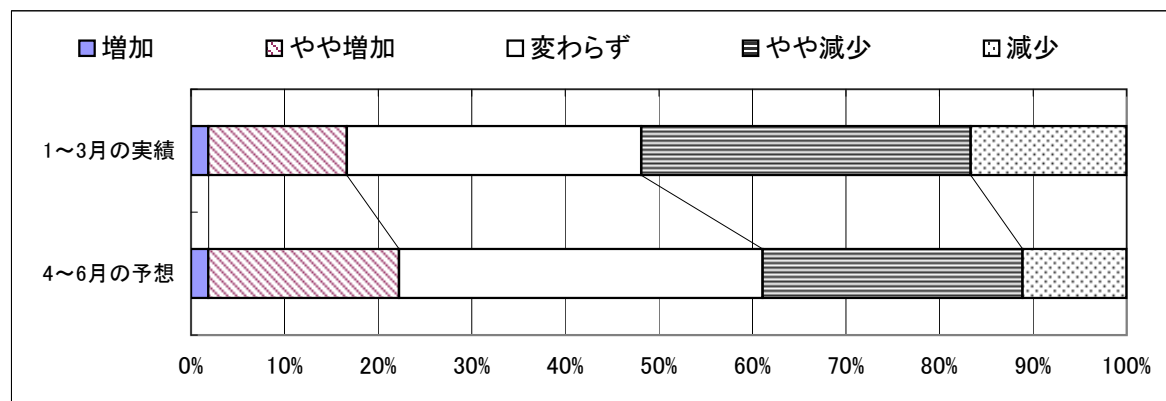
■ 業況



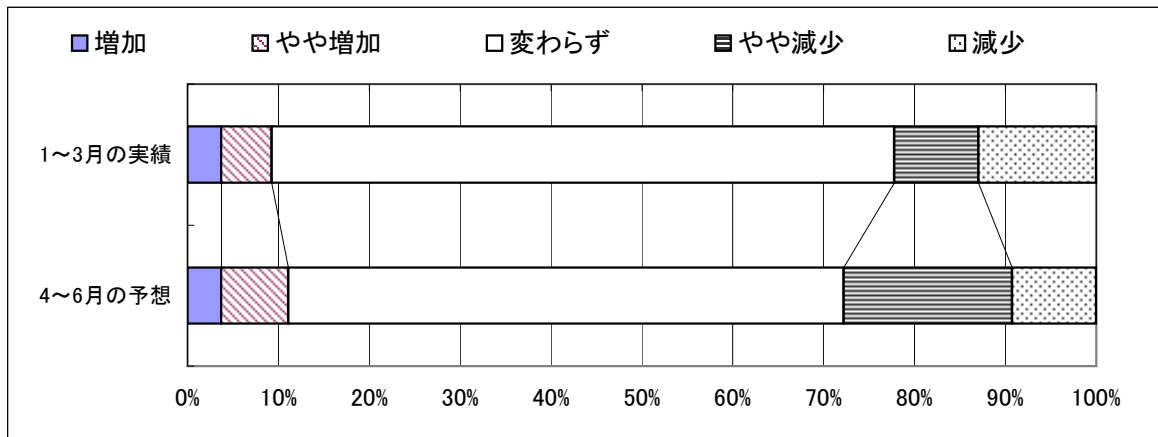
■ 売上



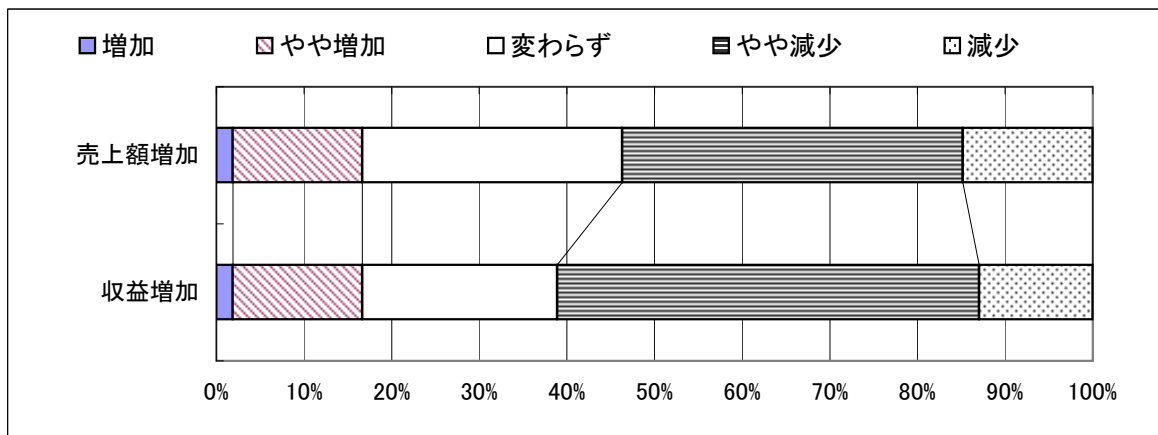
■ 収益



■ 資金繰り



■ 昨年同期比の売上・収益



「経営上の問題と当面の重点経営施策」について

経営上の問題点（業種別上位項目）

製造業	卸売業	小売業	サービス業	建設業	不動産業
<ul style="list-style-type: none"> ■ 売上の停滞・減少 ■ 利幅の縮小 ■ 同業者間の競争激化 ■ 販売納入先からの値下げ要請 	<ul style="list-style-type: none"> ■ 売上の停滞・減少 ■ 利幅の縮小 ■ 同業者間の競争激化 ■ 流通経路の変化による競争の激化 	<ul style="list-style-type: none"> ■ 売上の停滞・減少 ■ 大型店との競争激化 ■ 利幅の縮小 ■ 取引先の減少 	<ul style="list-style-type: none"> ■ 売上の停滞・減少 ■ 利幅の縮小 ■ 同業者間の競争激化 ■ 料金の値下げ要請 	<ul style="list-style-type: none"> ■ 利幅の縮小 ■ 売上の停滞・減少 ■ 同業者間の競争の激化 ■ 大手企業との競争の激化 	<ul style="list-style-type: none"> ■ 売上の停滞・減少 ■ 利幅の縮小 ■ 商品物件の不足 ■ 人件費以外の経費の増加

当面の重点経営施策（業種別上位項目）

製造業	卸売業	小売業	サービス業	建設業	不動産業
<ul style="list-style-type: none"> ■ 販路を広げる ■ 経費を節減する ■ 新製品・技術を開発する ■ 情報力を強化する 	<ul style="list-style-type: none"> ■ 販路を広げる ■ 経費を節減する ■ 情報力を強化する ■ 新しい事業を始める 	<ul style="list-style-type: none"> ■ 売れ筋商品を取扱う ■ 品揃えを改善する ■ 経費を節減する ■ 仕入先を開拓・選別する 	<ul style="list-style-type: none"> ■ 経費を節減する ■ 販路を広げる ■ 宣伝・広告を強化する ■ 提携先を見つける 	<ul style="list-style-type: none"> ■ 経費を節減する ■ 情報力を強化する ■ 販路を広げる ■ 技術力を高める 	<ul style="list-style-type: none"> ■ 経費を節減する ■ 宣伝・広告を強化する ■ 販路を広げる ■ 情報力を強化する

本誌作成にあたってのデータ参照先

銚子市漁業協同組合
銚子商工会議所
株式会社 東京商工リサーチ
国土交通省 統計情報
社)日本自動車販売協会連合会 千葉県支部
千葉トヨタ自動車 株式会社
ハローワーク銚子
ハローワーク茂原
ハローワークいすみ
ハローワーク成田
ハローワーク佐原
ハローワーク常陸鹿嶋
東京電力 株式会社 成田支社
(順不同)
※ その他掲載データは当金庫独自の調査によるものです。

発行；銚子信用金庫
編集；営業推進部
住所；〒288-8686 銚子市双葉町5-5
電話；0479-25-2121
FAX；0479-24-4591
E-mail；eisui@choshi-shinkin.co.jp
URL；http://www.choshi-shinkin.co.jp

ちょうしんきん ビジネス知恵袋のご案内

「取引先事業所の成長・発展」を目的に、経営コンサルティング企業の㈱タナベ経営とタイアップし、みなさまのビジネスを支える多彩な情報をインターネットを通じてご提供するサービスです。

【年会費】17,850円（うち消費税850円）

【ご入会】当金庫取引の有無は問いません。入会申込書は、お近くのちょうしんきん窓口またはご担当の営業担当者におたずねください。

経営情報レポート

業種別・機能別・経営テーマ別に分類。
改善事例や経営ノウハウなど総数2,000種類の経営情報をご提供。

法律アドバイスネット

法律に関するQ&A4,000種類。申請書・申告書記載例300件、根拠条文も閲覧可能。

ネット経営相談

企業経営に関するアドバイスネット。FAQを50件掲載。
あらゆる経営のお悩みをご相談ください。専門コンサルタント、法律・税務の専門家がメールでアドバイスいたします。

レポート・ネット

毎月配信するリーダーズ・レポートと地域版コンサル・レポートをご覧いただけます。

その他のコンテンツを含めて、全16の充実したコンテンツが満載！
みなさまのお申込みをお待ちしています。