

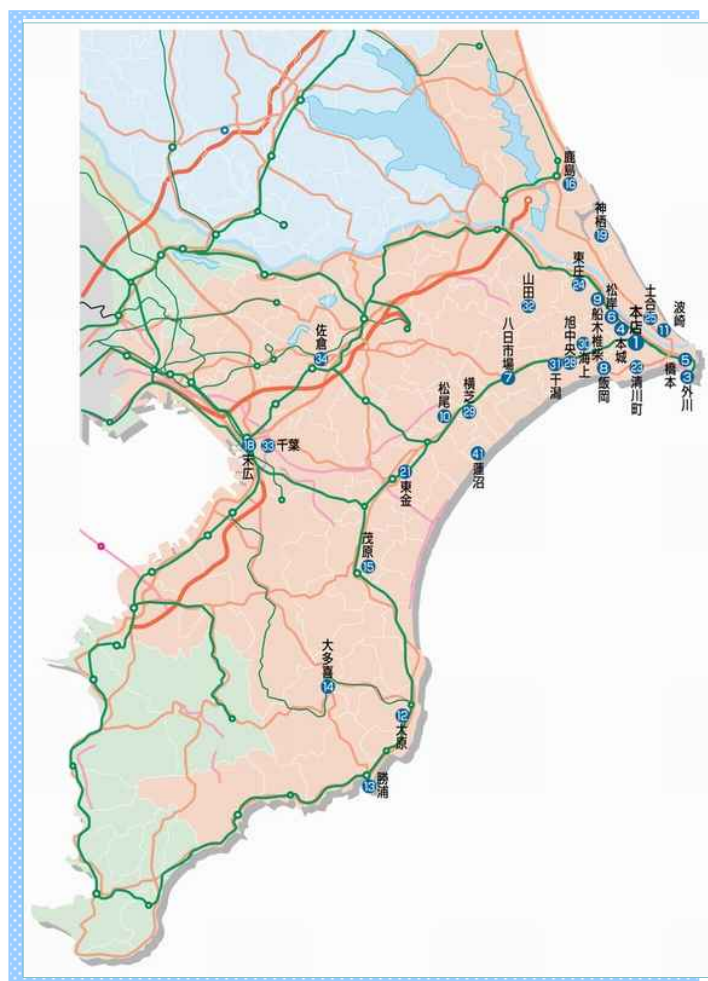
# 2009

12月号

## ちょうしんきん

# 景況レポート

Economic Report of Sales Territory



1. 概況

全体の景況感（全29店舗）

	好転	不変	悪化
前月と比較して	0	23	6
今後3か月程度の見通し	0	20	9

【漁業】

銚子港の平成21年11月の総水揚げ数量は47,764トンで前年同月比+12,239トンとなった。総水揚げ金額は3,967百万円で前年同月比+990百万円となった。前年同月よりもイワシ・サンマの水揚げ高が増加しており、前年同月比で総水揚げ数量、金額ともに増加となった。また、前月比については総水揚げ数量+26,696トン、総水揚げ金額+1,469百万円となっており、サバ・サンマ等の水揚げ高増加により総水揚げ数量・金額ともに増加した。

【農業】

銚子地区のキャベツ・ダイコンの価格相場はキャベツが1箱（10kg）350円～500円程度、ダイコンは1箱（10kg）450円～650円程度で取引された。前月と比較してキャベツの価格は1～2割程度値を下げており、ダイコンについてはほぼ同水準の価格で取引された。また前年同月の価格相場と比較してキャベツは5～6割程度値を下げ、ダイコンについても2割程度の安値となった

【商業】

個人消費については、仕事量の減少や所得・雇用情勢の悪化など、先行きに対する不安により消費の低迷が続いている。しかし、エコポイント制度の効果により、テレビ等の売上は好調であり、制度延長による今後の売上増を期待している。

【建設業】

平成21年10月の公共機関からの受注工事（1件500万円以上の工事）は、千葉県で21,842百万円（前年同月比 17.5%、4,649百万円）、茨城県は15,833百万円（前年同月比+5.2%、+784百万円）となり、前月（9月）対比して千葉県は24,410百万円、茨城県は58,020百万円の減少となった。

【観光業】

銚子地区の各ホテル・旅館では、新型インフルエンザの影響により犬吠埼のバスツアー客等も減少しており、激安ツアー団体客のランチのみでは利益確保できず、お土産品販売の売上に頼る状況である。忘年会等の予約も少なく、年末・年始で観光客増加に期待している。

<業種別天気図>

全 体	漁 業	水産加工業	農 業	商 業
建 設 業	観 光 業	不 動 産 業	養 豚 業	自 動 車

（前月と比較した当月の各業種の景況感を天気図で表示してみました。）



## 2. 主要業種別動向

### 漁業・水産加工業

銚子港の平成21年11月の総水揚数量は47,764トンで前年同月比+12,239トンとなった。総水揚金額は3,967百万円で前年同月比+990百万円となった。前年同月よりもイワシ・サンマの水揚高が増加しており、前年同月比で総水揚数量、金額ともに増加となった。また、前月比については総水揚数量+26,696トン、総水揚金額+1,469百万円となっており、サバ・サンマ等の水揚高増加により総水揚数量・金額ともに増加した。

波崎港所属の漁船はサバを中心に操業している。時化や漁獲制限もあり、稼働日数は少なかった。サバの魚価は上昇したものの前月対比で総水揚数量が減少し、金額でも減少となった。なお、前年同月比では、数量・金額ともに増加した。

勝浦港では、総水揚高は数量782トン、金額334百万円となった。前年同月比でカツオ・サンマの水揚高が増加したことから、総水揚数量は+398トン、総水揚金額は+39百万円となった。なお、前月対比では、マグロ船の水揚増加により総水揚数量で+648トン、総水揚金額は+208百万円と数量・金額ともに増加した。

水産加工業については、景気後退の影響により販売も鈍化しており、加工用原魚価格の国内サバも高値で推移し、収益への影響が懸念される。また、輸入サバは不漁のため、価格相場は400g～600gサイズでキロ単価290円（前月対比+17円）で取引されている。

## 銚子魚市場水揚高

銚子市漁業協同組合調べ

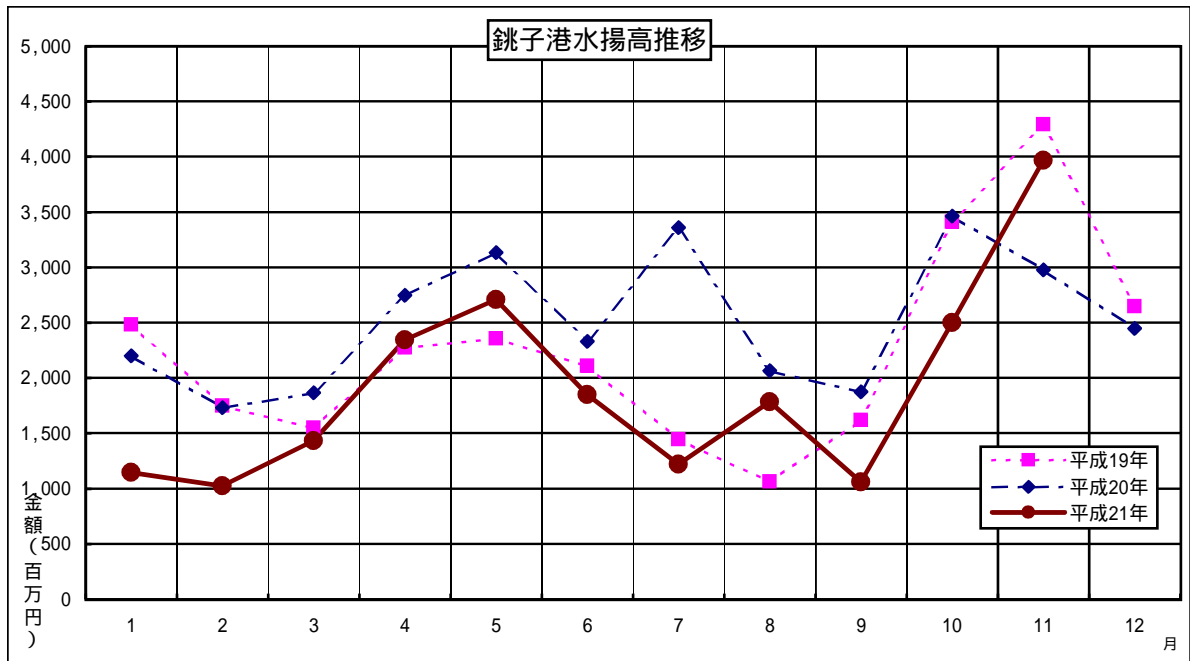
種類	区分	数量（トン）			金額（千円）		
		H21年11月	H20年11月	前年同月比	H21年11月	H20年11月	前年同月比
鰯		2,726	207	2,519	236,716	10,275	226,441
鯖		10,591	11,964	1,373	935,914	994,913	58,999
鰹		197	109	88	24,729	6,648	18,081
鰹・鯖		2,265	651	1,614	897,412	671,060	226,352
(内鰹一本釣)		0	0	0	0	0	0
秋刀魚		31,618	22,162	9,456	1,657,935	1,030,578	627,357
底曳		114	175	61	57,628	84,607	26,979
その他		252	257	5	156,861	178,485	21,624
合計		47,764	35,525	12,239	3,967,194	2,976,566	990,628

前月比	数量	226.72%
	金額	158.80%
前年同月比	数量	134.45%
	金額	133.28%

## 水揚日数

	H21年11月	H21年10月	H20年11月
鰯	6日	8日	4日
鯖	12日	14日	13日
鰹	5日	0日	3日
鰹・鯖	22日	22日	23日
(内鰹一本釣)	0日	0日	0日
秋刀魚	22日	18日	23日
底曳	15日	16日	17日
その他	23日	26日	23日





## 農 業

銚子地区のキャベツ・ダイコンの価格相場はキャベツが1箱（10kg）350円～500円程度、ダイコンは1箱（10kg）450円～650円程度で取引された。前月と比較してキャベツの価格は1～2割程度値を下げており、ダイコンについてはほぼ同水準の価格で取引された。また前年同月の価格相場と比較してキャベツは5～6割程度値を下げ、ダイコンについても2割程度の安値となった。

波崎地区のピーマン出荷量は前年同月と比較して減少している。1袋あたりの価格相場は上旬が30円、中旬で35円、下旬は40円程度で取引された。前年同月と比較して3割程度値を下げた。なお、前月対比では1割程度値を上げている。

海上地区のマッシュルームは、1パック(100g)100円前後と前月と変化はなく、前年同月と比較しても同水準の価格で取引されており、安定した価格で推移している。

旭地区のキュウリ・トマトの価格相場はキュウリが1本（等級 秀）25円～55円程度、トマトは1箱（4kg）1,000円～1,500円程度で取引された。前月と比較してキュウリは市場への入荷が少なかったため、20円～25円程度値を上げており、トマトについては200円程度の高値で取引された。

飯岡地区のシュンギクは、20束入り（1束170g）1,400円程度で取引されており、前月から比較すると価格は同水準であった。

## 商 業

個人消費については、仕事量の減少や所得・雇用情勢の悪化など、先行きに対する不安により消費の低迷が続いている。しかし、エコポイント制度の効果により、テレビ等の売上は好調であり、制度延長による今後の売上増を期待している。

銚子地区においては、毎年恒例の駅前イルミネーションが始まり、商店街の中に新規開店もあり、年末年始に向けて通行量の増加、売上増加に期待している。

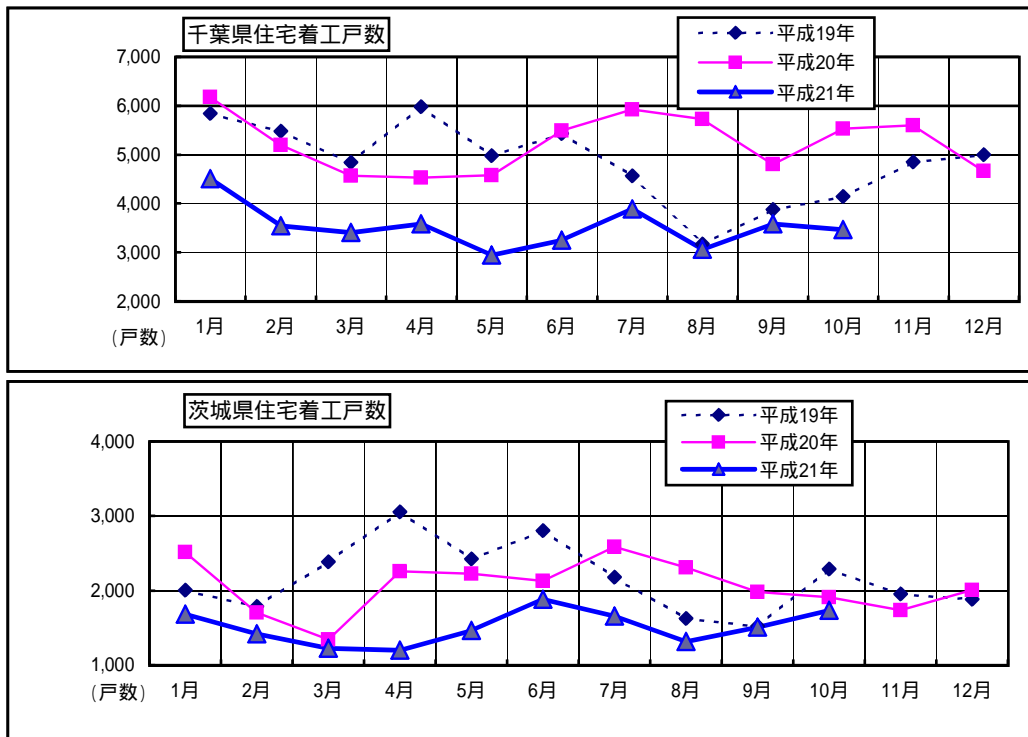
佐倉地区では、郊外型店舗が増加しており飲食店チェーンの出店も見られるようになった。引き続き造成工事が行なわれており、新規出店が見込まれる国道296号線のバイパスが完成した事もあり、今後人の流れが大きく変わると予想される。

情報アドバイス  
銚子商工会議所

## 建設業

千葉県・茨城県の住宅着工戸数は以下のとおり。

	前月戸数	前々月戸数	増減
千葉県	3,463	3,578	115
茨城県	1,733	1,508	225



平成21年10月の公共機関からの受注工事(1件500万円以上の工事)は、千葉県で21,842百万円(前年同月比 17.5%、4,649百万円)、茨城県は15,833百万円(前年同月比+5.2%、+784百万円)となり、前月(9月)対比して千葉県は24,410百万円、茨城県は58,020百万円の減少となった。

公共機関からの受注工事は、千葉県では国の機関からの受注が減少したため、前年同月を下回り、茨城県では地方の機関で受注増加となり、前年同月をやや上回る結果となった。公共工事の前倒し発注に伴う年度後半の工事量減少など、先行きの不透明感や二番底を懸念する声強い。

10月の住宅着工戸数は、前年同月比にて千葉県は 37.4%( 2,065戸)と減少しており、茨城県についても 9.2%( 176戸)と減少した。なお、前月(9月)対比については、千葉県で 3.3%( 115戸)と減少、茨城県では+14.9%(+225戸)と増加しているが、いまだ着工戸数は低水準にある。

千葉県の住宅着工戸数は、11ヶ月連続で前年同月着工数を下回った。また、茨城県でも10ヶ月連続で前年同月を下回る結果となった。

国土交通省統計情報より

## 観光業

銚子地区の各ホテル・旅館では、新型インフルエンザの影響により犬吠埼のバスツアー客等も減少しており、激安ツアー団体客のランチのみでは利益確保できず、お土産販売の売上に頼る状況である。忘年会等の予約も少なく、年末・年始で観光客増加に期待している。

飯岡地区の釣り船は、天候に恵まれフグ・ヒラメの釣果も良好であり、客足は順調であった。

大多喜地区では、アクアラインの料金値下げや養老渓谷の紅葉を目的としたバスツアー団体客を始め多くの観光客で賑わった。

情報アドバイス  
銚子商工会議所



## 不動産業

同業者間の競争激化により利幅は縮小しており、また販売物件も不足しているため、売上は減少傾向にある。

千葉市若葉区では、宅地分譲地（100区画以上）が造成中であり、販売価格は1棟当り30,000千円～35,000千円で売り出している。

## 養豚業・畜産業

平成21年11月の東京市場での豚枝肉と鶏卵の卸売価格相場は、豚枝肉卸売価格が平均402円/kgで前月比+16円/kgと値上がりし、前年同月比については12円/kgと値を下げた。輸入数量も増加しており、在庫過多の状態が続いている。

鶏卵（Mサイズ）の卸売価格は平均188円/kgで、前月比+4円/kgと値を上げた。また、前年同月比については17円/kgと値を下げている。

## 自動車ディラ

11月の千葉県新車登録台数は14,088台で、前年同月比は+34.94%の大幅増（+3,648台）となり、3ヶ月連続で前年同月台数を上回った。なお、前月比でも+9.99%（+1,280台）と増加している。

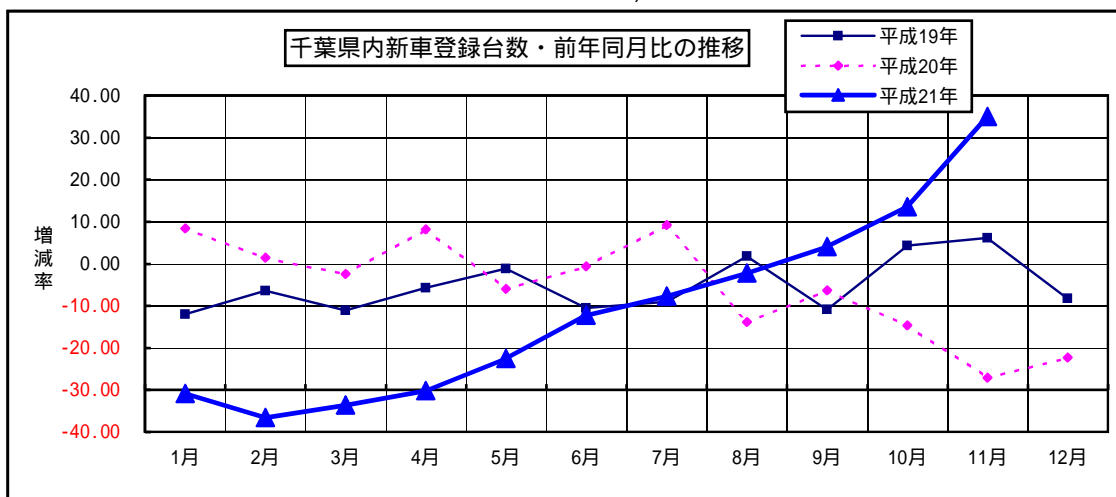
車種市場別の登録台数状況を見ると、乗用車市場の車種別で3BOX・2BOXで大幅に増加しており、乗用車市場全体では12,922台と前年同月比+43.99%の増加（+3,948台）となった。また、貨物車市場は896台の登録台数で前年同月比25.15%の減少（-301台）となり、平成19年6月から30ヶ月連続で前年同月実績を下回っており、不況による企業の需要低迷が響いている。

メーカー別の登録台数では、ほとんどのメーカーが前年同月台数を上回り、今後もエコカー減税、自動車税の軽減2年延長などが期待されている。また、占拠率はトヨタが50.3%となり、23ヶ月連続で40%越えを果たし、次いでホンダが22.3%、日産が12.1%の占拠率となった。

### 千葉県内新車登録台数状況（軽自動車を除く）

		当月	前月	前月比	前年同月	前年比
乗用	普通	5,780	5,525	104.62%	3,982	145.15%
	小型	7,142	6,192	115.34%	4,992	143.07%
	小計	12,922	11,717	110.28%	8,974	143.99%
貨物	普通	262	249	105.22%	420	62.38%
	小型	634	606	104.62%	777	81.60%
	小計	896	855	104.80%	1,197	74.85%
特殊等	特殊	225	204	110.29%	231	97.40%
	バス	45	32	140.63%	38	118.42%
	小計	270	236	114.41%	269	100.37%
総合計		14,088	12,808	109.99%	10,440	134.94%

社)日本自動車販売協会連合会 千葉県支部調べ



情報アドバイス  
千葉トヨタ自動車(株)

### 3. その他の動向

#### 求人

有効求人倍率

(単位：倍、増減はポイント)

	前月	前々月	増減	前年同月	増減
銚子公共職業安定所管内	0.51	0.47	0.04	0.92	0.41
茂原公共職業安定所管内	0.40	0.34	0.06	0.55	0.15
いすみ公共職業安定所管内	0.42	0.46	0.04	0.88	0.46
成田公共職業安定所管内	0.48	0.45	0.03	0.96	0.48
佐原公共職業安定所管内	0.39	0.39	0.00	0.83	0.44
千葉県	0.42	0.41	0.01	0.71	0.29
常陸鹿嶋公共職業安定所管内	0.46	0.45	0.01	0.85	0.39
茨城県	0.39	0.37	0.02	0.80	0.41

有効求人倍率 = 有効求人数 ÷ 有効求職者数

ハローワーク銚子/茂原/いすみ/成田/佐原/常陸鹿嶋調べ

#### 電力

電力使用量

(単位：千kwh)

	前月	前年同月	増減
東京電力成田支社管内総電力使用量	387,414	423,583	36,169

東京電力(株)成田支社調べ

#### 倒産

平成21年11月の負債総額1,000万円以上を有する千葉県内企業倒産件数は26件で、前月比にて14件の減少となった。また、前年同月比では6件の減少となり、1年ぶりに前年同月件数を下回った。

負債総額は30億円で、前月比にて13億円の減少となり、前年同月比でも3億円の減少となった。負債総額10億円以上の大型倒産は1件発生したが、負債総額1億円以下の倒産が19件と全体の73.1%を占めており、中小・零細企業の小口倒産が目立った。

倒産会社の従業員数は111名で前月比103人の減少となった。

産業別の倒産件数は「建設業」が12件と多く、次いで「製造業」が5件となった。負債総額でも「建設業」が15億円と多く、次いで「製造業」が13億円、「卸売業」が1億円であった。

原因別では、「業績不振」によるものが21件と全体の80.8%と多く、次いで「他社倒産の余波」が2件となった。

負債総額10億円以上の大型倒産

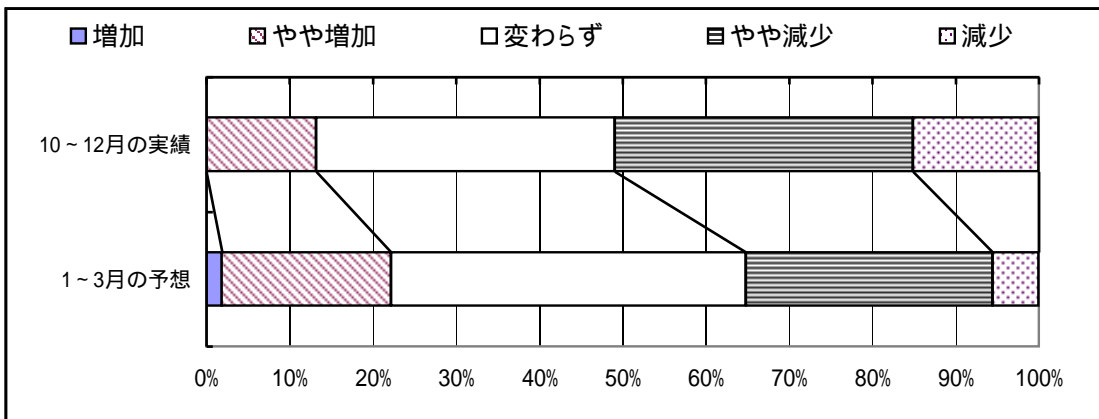
県西部 印刷業者(製造業)・・・・・・・・・・・・・・・・負債総額 約10億円

(東京商工リサーチ・千葉県内企業倒産状況より)

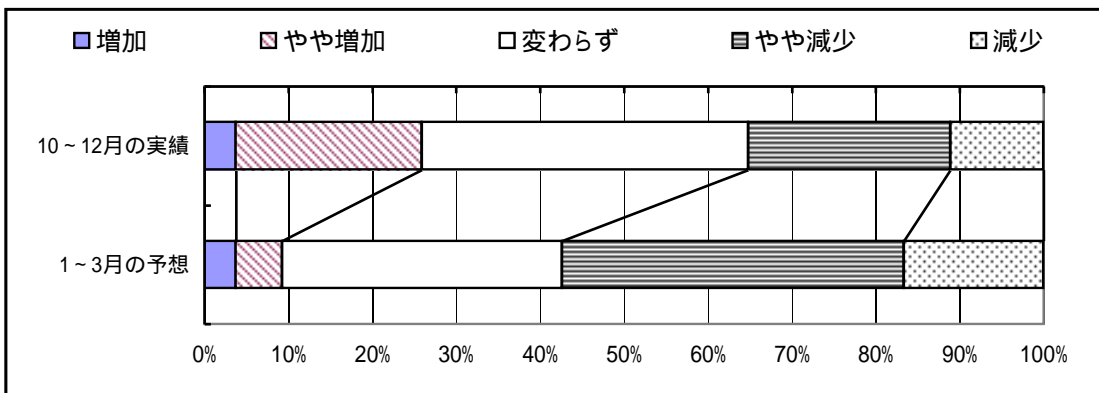
## 特集 第138回全国中小企業景気動向調査 当金庫分集計速報

本調査は全国各地の信用金庫において、年4回、四半期ごとに対象先企業の景気動向を聴き取り調査し、信金中央金庫が分析・集計しているものです。  
 当金庫の対象先は営業店23店舗の顧客54先で、内訳は製造業19先、卸売業8先、小売業10先、サービス業4先、建設業9先、不動産業4先となっています。全国の集計結果は後日公表されますが、今回は12月初旬に行った当金庫の調査対象先の集計を、速報として掲載します。

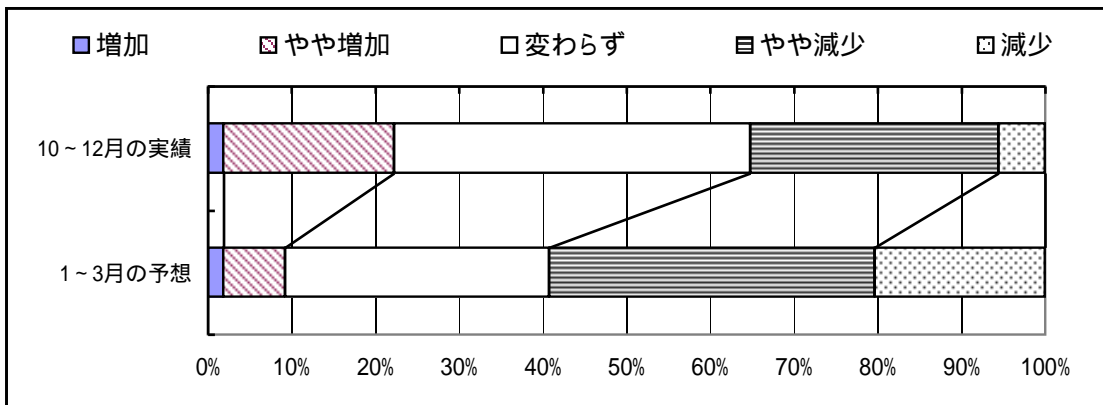
### 業況



### 売上

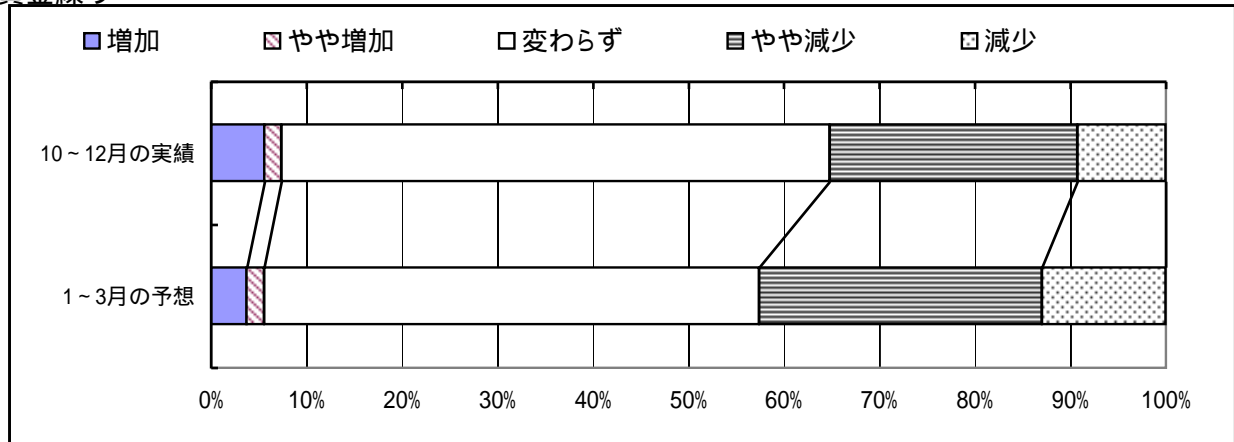


### 収益

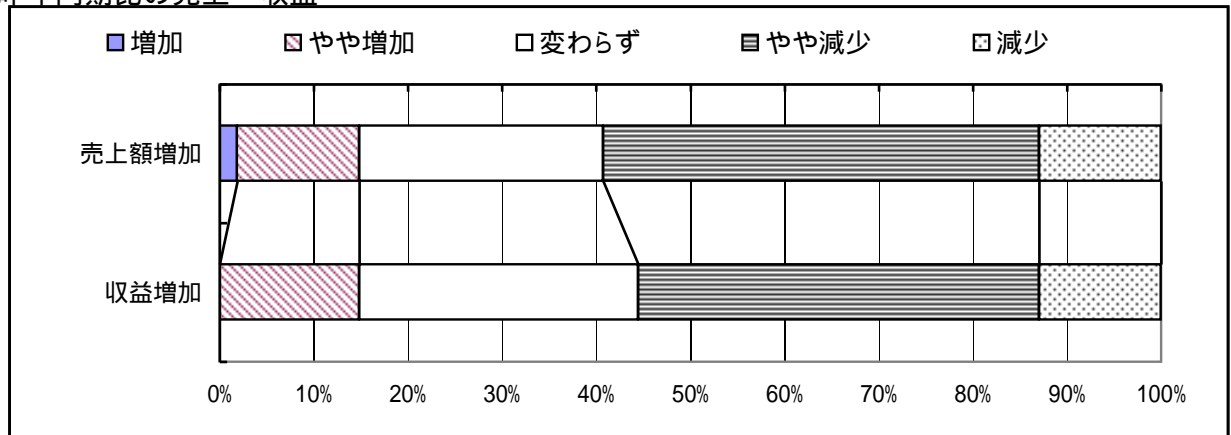




資金繰り



昨年同期比の売上・収益



「経営上の問題と当面の重点経営施策」について

経営上の問題点 (業種別上位項目)

製造業	卸売業	小売業	サービス業	建設業	不動産業
売上の停滞・減少 利幅の縮小 同業者間の競争激化 原材料高	売上の停滞・減少 同業者間の競争激化 利幅の縮小 流通経路の変化による競争の激化	売上の停滞・減少 大型店との競争激化 利幅の縮小 商圏人口の減少	売上の停滞・減少 料金の値下げ要請 同業者間の競争激化 利幅の縮小	同業者間の競争激化 大手企業との競争激化 利幅の縮小 売上の停滞・減少	売上の停滞・減少 利幅の縮小 商品物件の不足 同業者間の競争激化

当面の重点経営施策 (業種別上位項目)

製造業	卸売業	小売業	サービス業	建設業	不動産業
販路を広げる 経費を節減する 新製品・技術を開発する 情報力を強化する	販路を広げる 経費を節減する 情報力を強化する 新しい事業を始める	経費を節減する 売れ筋商品を取扱う 品揃えを改善する 仕入先を開拓・選別する	販路を広げる 経費を節減する 宣伝・広告を強化する 店舗・設備を改装する	経費を節減する 情報力を強化する 販路を広げる 新しい工法を導入する	経費を節減する 宣伝・広告を強化する 販路を広げる 情報力を強化する

本誌作成にあたってのデータ参照先

銚子市漁業協同組合  
銚子商工会議所  
株式会社 東京商工リサーチ  
国土交通省 統計情報  
社)日本自動車販売協会連合会 千葉県支部  
千葉トヨタ自動車 株式会社  
ハローワーク銚子  
ハローワーク茂原  
ハローワークいすみ  
ハローワーク成田  
ハローワーク佐原  
ハローワーク常陸鹿嶋  
東京電力 株式会社 成田支社  
(順不同)  
その他掲載データは当金庫独自の調査によるものです。

発行；銚子信用金庫  
編集；営業推進部  
住所；〒288-8686 銚子市双葉町5-5  
電話；0479-25-2121  
FAX；0479-24-4591  
E-mail；eisui@choshi-shinkin.co.jp  
URL；http://www.choshi-shinkin.co.jp

## ちょうしんきん ビジネス知恵袋のご案内

「取引先事業所の成長・発展」を目的に、経営コンサルティング企業の㈱タナベ経営とタイアップし、みなさまのビジネスを支える多彩な情報をインターネットを通じてご提供するサービスです。

- 【年会費】17,850円(うち消費税850円)  
【ご入会】当金庫取引の有無は問いません。入会申込書は、お近くのちょうしんきん窓口またはご担当の営業担当者におたずねください。

### 経営情報レポート

業種別・機能別・経営テーマ別に分類。  
改善事例や経営ノウハウなど総数2,000種類の経営情報をご提供。

### 法律アドバイスネット

法律に関するQ&A4,000種類。申請書・申告書記載例300件、根拠条文も閲覧可能。

### ネット経営相談

企業経営に関するアドバイスネット。FAQを50件掲載。  
あらゆる経営のお悩みをご相談ください。専門コンサルタント、法律・税務の専門家がメールでアドバイスいたします。

### レポート・ネット

毎月配信するリーダーズ・レポートと地域版コンサル・レポートをご覧いただけます。

その他のコンテンツを含めて、全16の充実したコンテンツが満載！  
みなさまのお申込みをお待ちしています。