

2007

3月号

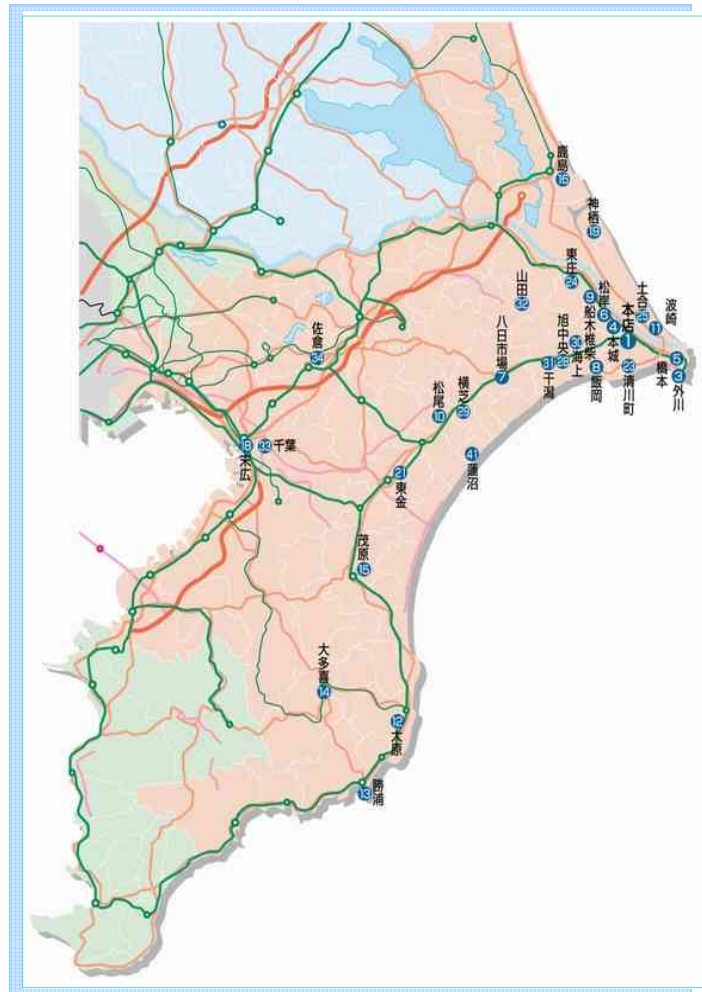
ちょうしんきん

景況レポート

Economic Report of Sales Territory



Face to Face



1. 概況

全体の景況感（全29店舗）

	好転	不変	悪化
前月と比較して	0	28	1
今後3か月程度の見通し	3	26	0

【漁業】

銚子港の総水揚げ数量は13,316トン、前年同月比+2,568トンとなった。水揚げ金額は1,750百万円で、前年同月比+528百万円となった。サバが豊漁であり、他魚種も総じて魚価が高く、金額は前年同月と比較して大幅に増加した。

【農業】

銚子地区のキャベツの相場は安値で推移している。一方、ダイコンの相場は前月と比較して若干の回復基調に転じた。

暖冬による影響から豊作が続き、キャベツは愛知産、ダイコンは神奈川産が出始めており、安値傾向が続く見通しである。

【商業】

銚子駅前商店街では千葉ディステーションキャンペーンが始まったことから、3連休を含めた休日の売上は2割増加した。ただし、月中では前年同月比微増に止まった。

空き店舗に三越ギフトショップが入り、3月7日オープンした。集客力に結びつくことが期待される。

暖冬の影響で春ものの衣料品の滑り出しが好調な店舗も見られる。

【建設業】

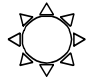



年度末に向けて公共工事の発注が始めているが、例年より減少している。

業者は、民間工事へのシフトを図っているが受注は伸びていない。

【観光業】

銚子地区のホテル・旅館は、週末に限り宴会を兼ねての宿泊客が好調であり、満室の状況であった。例年、2月は閑散期であるが、観光推進キャンペーンが始まったことにより観光客が増加に転じており、3月以降にも期待がかかっている。

<業種別天気図>

全 体	漁 業	水産加工業	農 業	商 業
				
建 設 業	観 光 業	不 動 産 業	養 豚 業	自 動 車
				

(前月と比較した当月の各業種の景況感を天気図で表示してみました。)



2. 主要業種別動向

漁業・水産加工業

銚子港の総水揚数量は13,316トン、前年同月比+2,568トンとなった。水揚金額は1,750百万円で、前年同月比+528百万円となった。サバが豊漁であり、他魚種も総じて魚価が高く、金額は前年同月と比較して大幅に増加した。

波崎港の総水揚数量は5,075トンで、前年同月比+659トンとなった。水揚金額は399百万円で、前年同月比+140百万円増加となった。

勝浦港の総水揚数量は911トン、水揚金額は522百万円。水揚数量で前年同月比+22トンとなり、金額は+196百万円となった。都心に近く、浜値が安定していることから、マグロ漁船の入港が増え、水揚が、数量で前年同月比+265トン、金額で+148百万円増加した。

水産加工業は、サンマ・ノルウェーサバとも出荷量および製品価格の低迷が続いている。一方、国内サバについては水揚が順調であることから、製品出荷量および原魚輸出量は増加している。

銚子魚市場水揚高

銚子市漁業協同組合調べ

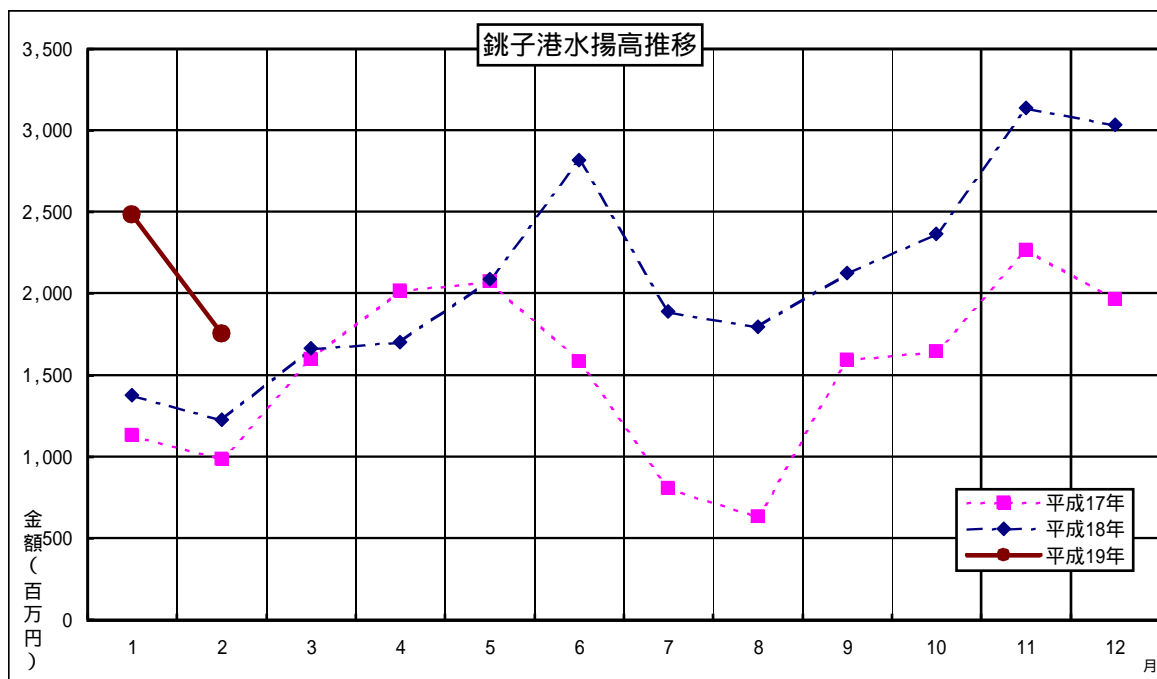
種類	区分	数量(トン)			金額(千円)		
		H19年2月	H18年2月	前年同月比	H19年2月	H18年2月	前年同月比
鰯		3,057	1,265	1,792	261,238	68,899	192,339
鯖		7,671	6,245	1,426	513,378	265,310	248,068
鰹		1,057	347	710	83,739	17,268	66,471
鰹・鯖		1,143	2,574	1,431	608,417	576,255	32,162
(内鰹一本釣)		0	0	0	0	0	0
秋刀魚		0	0	0	0	0	0
底曳		252	198	54	135,144	123,412	11,732
その他		136	119	17	148,758	171,451	22,693
合計		13,316	10,748	2,568	1,750,674	1,222,595	528,079

前月比	数量	38.84%
	金額	70.49%
前年同月比	数量	123.89%
	金額	143.19%

水揚日数



	H19年2月	H19年1月	H18年2月
鰯	14日	18日	14日
鯖	13日	14日	9日
鰹	5日	10日	5日
鰹・鯖	21日	21日	22日
(内鰹一本釣)	0日	0日	0日
秋刀魚	0日	0日	0日
底曳	13日	18日	19日
その他	23日	23日	23日



農 業

銚子地区のキャベツの相場は安値で推移している。一方、ダイコンの相場は前月と比較して若干の回復基調に転じた。

暖冬による影響から豊作が続き、キャベツは愛知産、ダイコンは神奈川産がスタートしており、安値傾向が続く見通しである。

波崎地区のピーマンの出荷量は、前年同月と比較して同程度で推移した。ピーマン1袋の価格は、春物が上旬120円～130円、下旬が100円と前月比10円程度の安値で推移した。

飯岡地区のイチゴは、栃木県での農薬騒ぎの影響が心配されたが、消費低下はなかった。価格は1箱1,800円程度で安定している。

大多喜地区の名産である、タケノコは暖冬の影響が心配されたが、例年どおりの出荷開始となった。

商 業

銚子駅前商店街では千葉ディステーションキャンペーンが始まったことから、3連休を含めた休日の売上は2割増加した。ただし、月中では前年同月比微増に止まった。

空き店舗に三越ギフトショップが入り、3月7日オープンした。集客力に結びつくことが期待される。

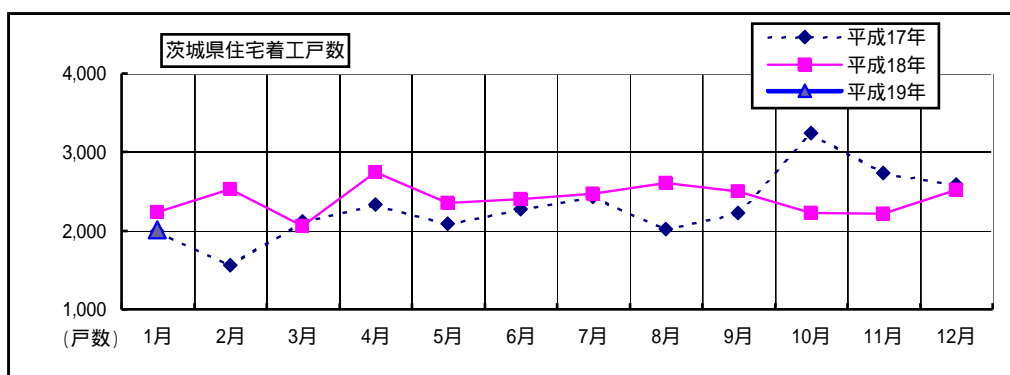
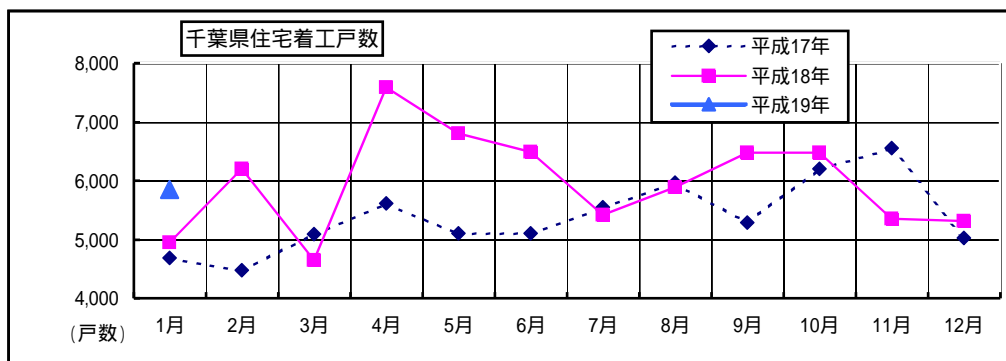
暖冬の影響で春ものの衣料品の滑り出しが好調な店舗も見られる。

情報アドバイス
銚子商工会議所

建設業

千葉県・茨城県の住宅着工戸数は以下のとおり。

	前月戸数	前々月戸数	増減
千葉県	5,842	5,312	530
茨城県	2,004	2,516	-512



年度末に向けて公共工事の発注が開始しているが、例年より減少している。業者は、民間工事へのシフトを図っているが受注は伸びていない。

観光業

千葉県では4月30日までの間、「ちばデスティネーションキャンペーン」と銘打って多くの観光客を迎える諸施策を展開している。

銚子地区のホテル・旅館は、週末に限り宴会を兼ねての宿泊客が好調であり、満室の状況であった。例年、2月は閑散期であるが、観光推進キャンペーンが始まったことにより観光客が増加に転じており、3月以降にも期待がかかっている。

飯岡地区のつり船は、悪天候もあり全体的に客の出足が悪く低調であった。この時期はアイナメが主となるが、高級魚であるヒラメ・オニカサゴが人気をよんでいる。

2月24日～3月4日に開催された「勝浦ビックひな祭り」は、のべ30万人の観光客を記録し、地元商店街も自主的な取り組みが増えて活況を呈した。隣接する大多喜地区もこの期間中お土産や飲食店が比較的活況を呈していた。

情報アドバイス
銚子商工会議所

不動産業

銚子市内に建築のマンションは、駅・学校等が近く第1期販売は完売となった。

全般的に、金利上昇傾向を受けて長期固定型の住宅ローンの相談が増加している。

養豚業・畜産業

当月の豚枝肉相場は、平均410円/kgで、前月比+1円（前年同月比+35円）で推移した。

バイオ燃料需要からトウモロコシ価格が上昇し、配合飼料が値上り傾向にある。

自動車ディラ

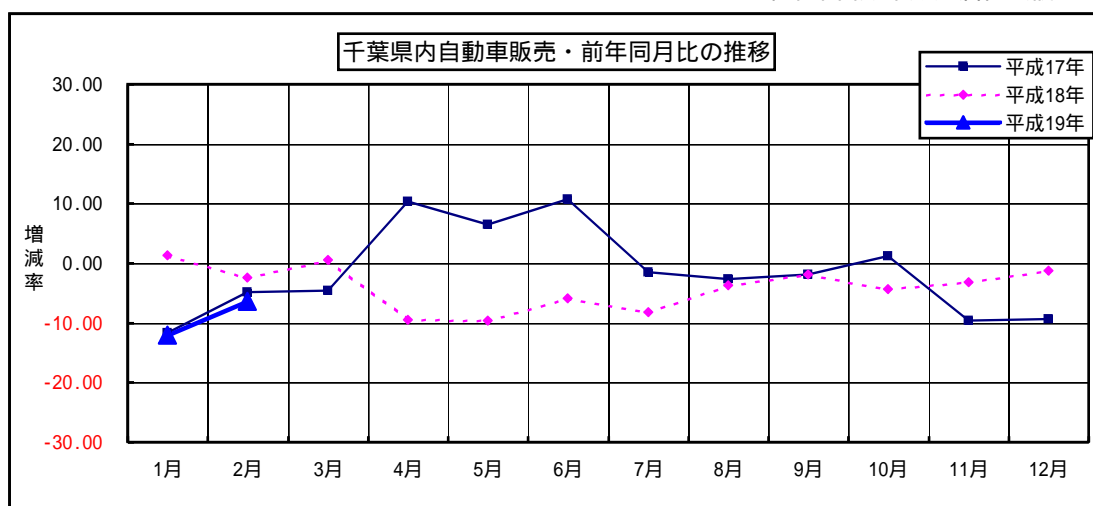
2月の千葉県内自動車販売状況は、15,296台で前年同月比6.42%の減少となり、11ヵ月連続で前年同月実績を割り込んだ。市場別では乗用車が2.81%の減少だったが、RVが9.30%と前年同月と比較して、大幅な減少となった。

貨物車市場は、前年同月比19.95%の大幅な減少であった。

千葉県内自動車販売状況（軽自動車を除く）

		当月	前月	前月比	前年同月	前年比
乗用	普通	5,804	4,417	131.40%	5,441	106.67%
	小型	7,513	5,256	142.94%	8,541	87.96%
	小計	13,317	9,673	137.67%	13,982	95.24%
貨物	普通	605	431	140.37%	635	95.28%
	小型	1,000	893	111.98%	1,370	72.99%
	小計	1,605	1,324	121.22%	2,005	80.05%
特殊等	特殊	317	270	117.41%	304	104.28%
	バス	57	27	211.11%	55	103.64%
	小計	374	297	125.93%	359	104.18%
総合計		15,296	11,294	135.43%	16,346	93.58%

千葉県自動車販売店協会調べ



情報アドバイス
千葉トヨタ自動車株

3. その他の動向

求人

有効求人倍率

(単位：倍、増減はポイント)

	前月	前々月	増減	前年同月	増減
銚子公共職業安定所管内	1.05	1.08	0.03	0.88	0.17
茂原公共職業安定所管内	0.76	0.75	0.01	0.84	0.08
いすみ公共職業安定所管内	0.90	0.87	0.03	0.85	0.05
成田公共職業安定所管内	1.01	1.04	0.03	1.02	0.01
佐原公共職業安定所管内	1.47	1.50	0.03	1.21	0.26
千葉県	0.92	0.92	0.00	0.85	0.07
常陸鹿嶋公共職業安定所管内	1.00	0.98	0.02	0.91	0.09
茨城県	0.98	0.99	0.01	0.90	0.08

有効求人倍率 = 有効求人数 ÷ 有効求職者数

ハローワーク銚子/茂原/いすみ/成田/佐原/常陸鹿嶋調べ

電力

電力使用量

(単位：千kwh)

	前月	前年同月	増減
東京電力銚子営業所管内総電力使用量	136,372	141,560	5,188
〃 (うち 動力使用量)	87,877	87,118	759

東京電力(株)成田支社調べ

倒産

当月における負債総額1,000万円以上の県内企業倒産件数は30件。前月比13件、前年同月比5件増加。負債総額は20億円となり、前月に比べ30億円の大幅減少となった。

1月の倒産会社の従業員数は145名となり、2月としては平成に入ってから5番目に少なかった。

負債総額10億円以上の大型倒産はなく、負債総額1億円未満の小口の倒産が大半を占めた。

業種別では倒産件数30件のうち「建設業」が12件と多く、「卸売業」が7件となった。

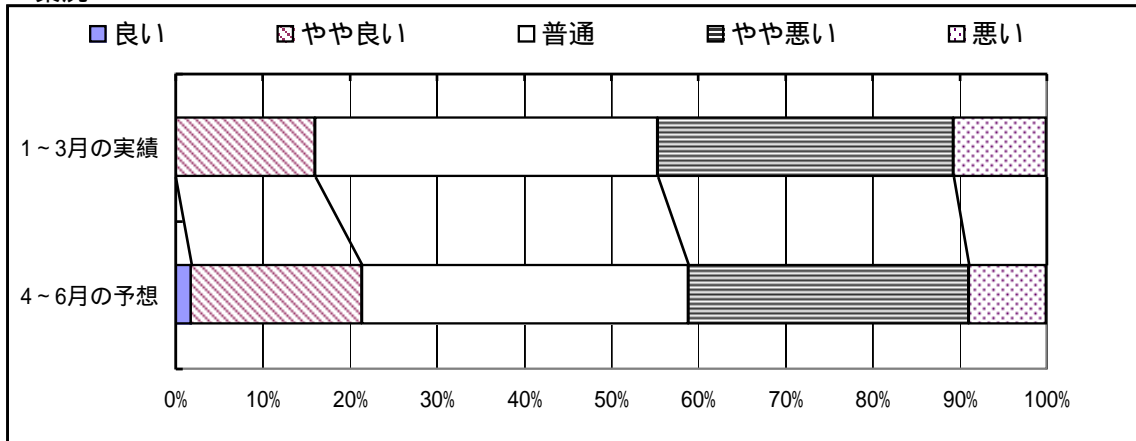
負債額でも「建設業」が多く、次いで「サービス業他」となった。

(東京商工リサーチ・千葉県内企業倒産状況より)

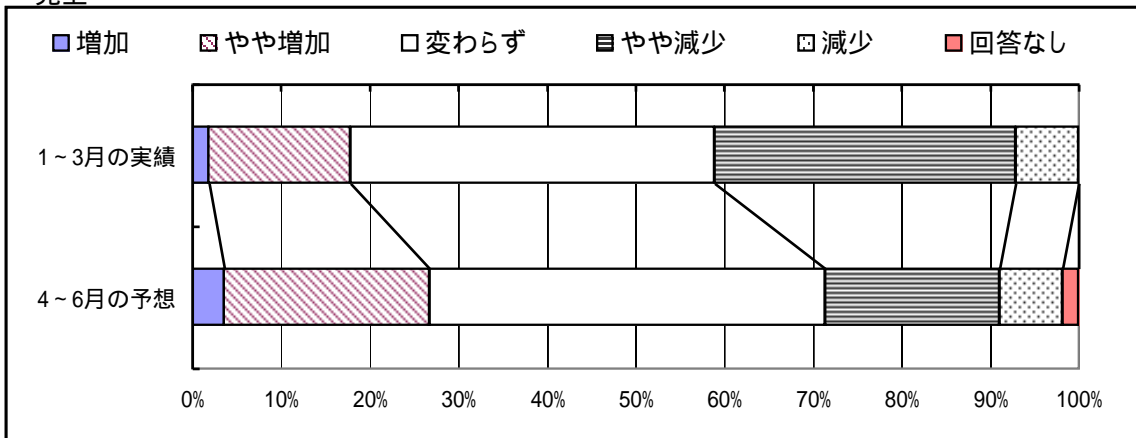
特集 第127回全国中小企業景気動向調査 当金庫分集計速報

本調査は全国各地の信用金庫において、年4回、四半期ごとに対象先企業の景気動向を聴き取り調査し、信金中央金庫が分析・集計しているものです。
 当金庫の対象先は営業店23店舗の顧客56先で、内訳は製造業21先、卸売業8先、小売業10先、サービス業4先、建設業9先、不動産業4先となっています。全国の集計結果は後日公表されますが、今回は3月初旬に行った当金庫の調査対象先の集計を、速報として掲載します。

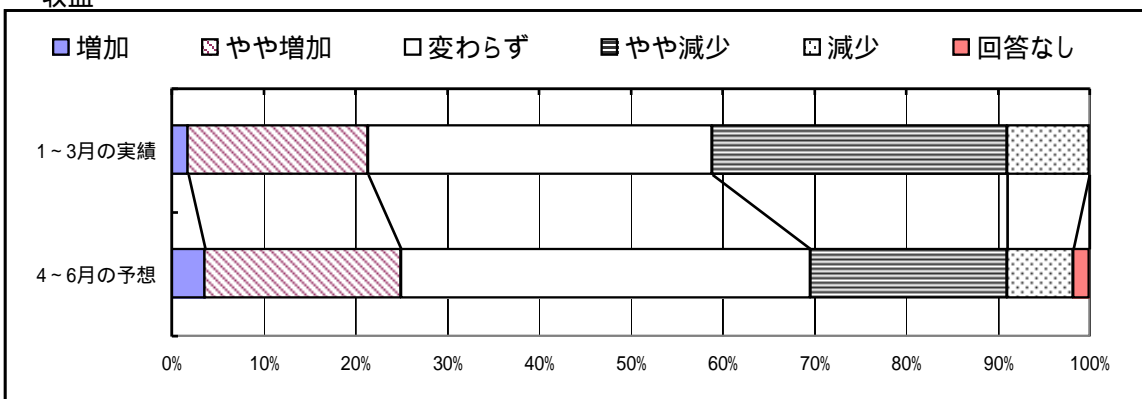
業況



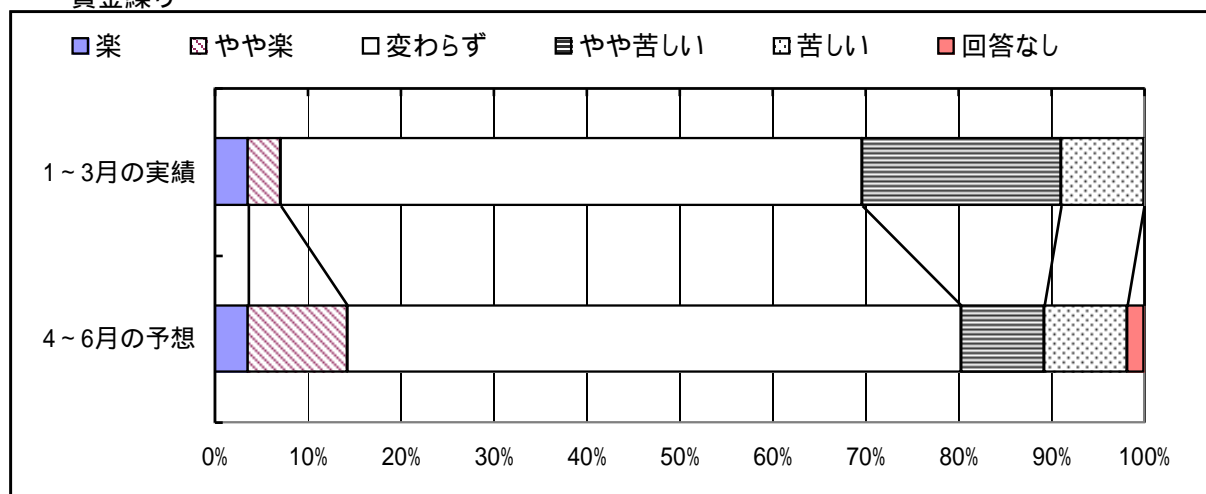
売上



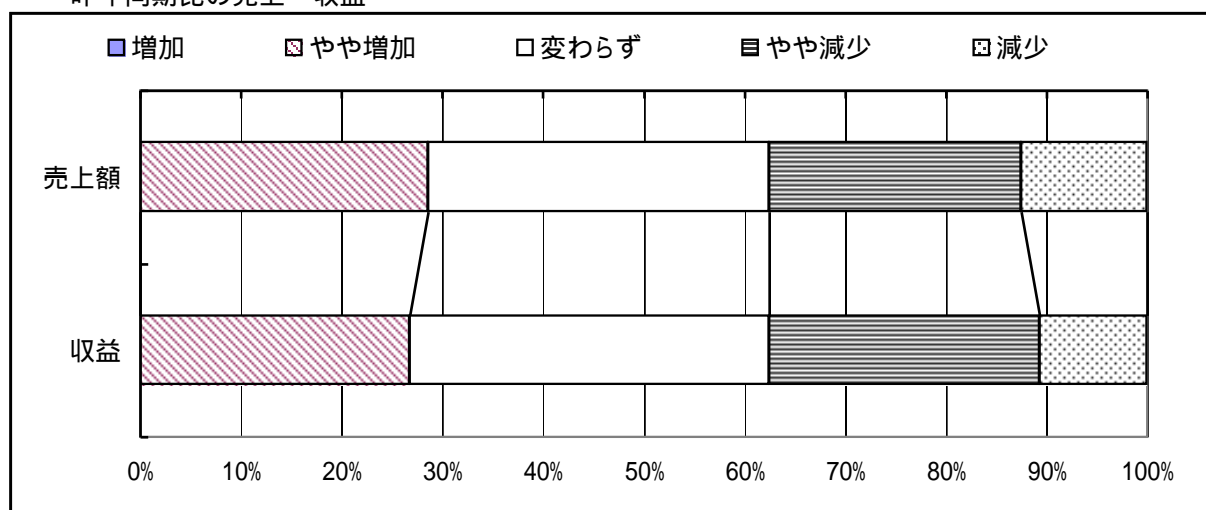
収益



資金繰り



昨年同期比の売上・収益



「経営上の問題と当面の重点経営施策」について

経営上の問題点（業種別上位項目）

製造業	卸売業	小売業	サービス業	建設業	不動産業
売上の停滞・減少 原材料高	売上の停滞・減少 同業者間の競争の激化	売上の停滞・減少 大型店との競争の激化 商圏人口の減少	売上の停滞・減少 利幅の縮小	売上の停滞・減少 合理化の不足	売上の停滞・減少 同業者間の競争の激化 商品物件の高騰

当面の重点経営施策（業種別上位項目）

製造業	卸売業	小売業	サービス業	建設業	不動産業
販路を広げる 経費を節減する 人材を確保する	販路を広げる 経費を節減する	品揃えを改善する 経費を節減する	販路を広げる 経費を節減する	販路を広げる 経費を節減する	販路を広げる 宣伝・広告を強化する

本誌作成にあたってのデータ参照先

銚子市漁業協同組合
銚子商工会議所
株式会社 東京商工リサーチ
国土交通省 統計情報
千葉県自動車販売店協会
千葉トヨタ自動車 株式会社
ハローワーク銚子
ハローワーク茂原
ハローワークいすみ
ハローワーク成田
ハローワーク佐原
ハローワーク常陸鹿嶋
東京電力 株式会社 成田支社
(順不同)
その他掲載データは当金庫独自の調査によるものです。

発行；銚子信用金庫
編集；営業推進部
住所；〒288-8686 銚子市双葉町5-5
電話；0479-25-2121
FAX；0479-24-4591
E-mail；eisui@choshi-shinkin.co.jp
URL；http://www.choshi-shinkin.co.jp

ちょうしんきん ビジネス知恵袋のご案内

「取引先事業所の成長・発展」を目的に、経営コンサルティング企業の㈱タナベ経営とタイアップし、みなさまのビジネスを支える多彩な情報をインターネットを通じてご提供するサービスです。

【年会費】17,850円（うち消費税850円）

【ご入会】当金庫取引の有無は問いません。入会申込書は、お近くのちょうしんきん窓口またはご担当の営業担当者におたずねください。

経営情報レポート

業種別・機能別・経営テーマ別に分類。
改善事例や経営ノウハウなど総数2,000種類の経営情報をご提供。

法律アドバイスネット

法律に関するQ&A4,000種類。申請書・申告書記載例300件、根拠条文も閲覧可能。

ネット経営相談

企業経営に関するアドバイスネット。FAQを50件掲載。
あらゆる経営のお悩みをご相談ください。専門コンサルタント、法律・税務の専門家がメールでアドバイスいたします。

レポート・ネット

毎月配信するリーダーズ・レポートと地域版コンサル・レポートをご覧いただけます。

その他のコンテンツを含めて、全16の充実したコンテンツが満載！
みなさまのお申込みをお待ちしています。