

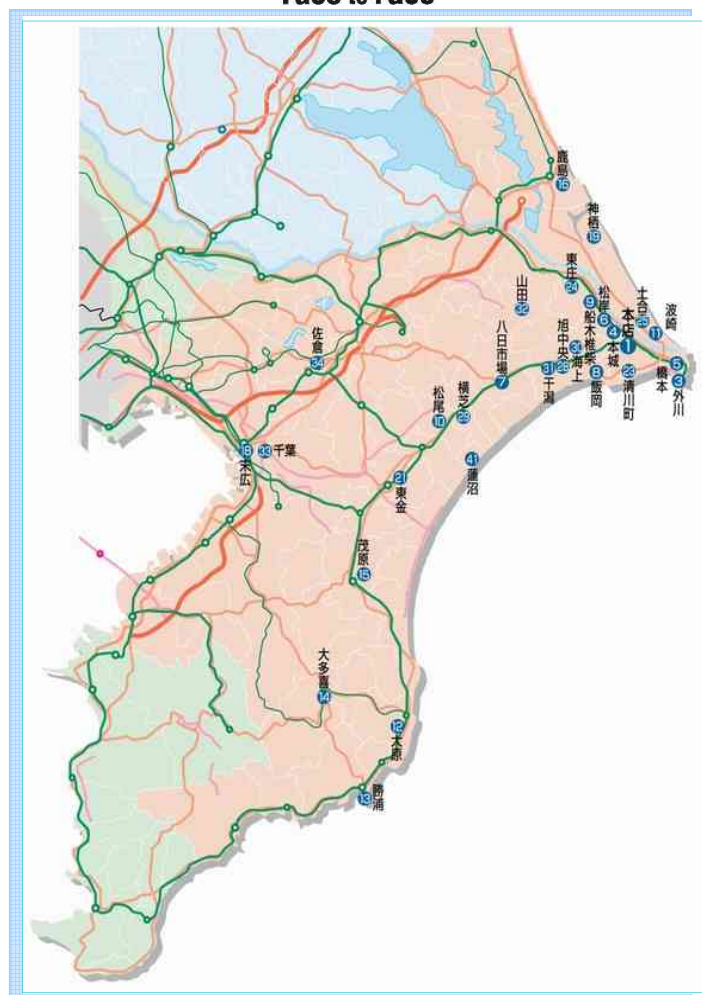
2006

12月号

ちょうしんきん

景況レポート

Economic Report of Sales Territory



特集：第126回全国中小企業景気動向調査 当金庫分集計速報

1. 概況

全体の景況感(全29店舗)

	好転	不変	悪化
前月と比較して	2	27	0
今後3か月程度の見通し	4	25	0

【漁業】

銚子港の総水揚げ数量は33,048トン、前年同月比+6,754トンとなった。水揚げ金額は3,139百万円で、前年同月比+873百万円となった。カツオは水揚げ数量・金額ともに前年同月と比較して減少となったが、サバが近年になく豊漁であり、水揚げ数量・金額ともに前月、前年同月と比較して大幅に増加した。当月もサバ漁の好調さが目立つ状況であった。

【農業】

銚子地区のキャベツ・ダイコンは、暖冬の影響から豊作となり価格は安値で取引された。キャベツの相場は前月と比較して約3割、ダイコンの相場も約1割の下落となった。一方、トマトの相場は前月と比較して約1割上昇となった。

【商業】

銚子駅前商店街では「関東十字屋」の閉鎖から1年が経過したが、客足の減少が続いている。例年、年末年始は客足が増加する時期であり、今後の売上増加に期待が掛かる。三崎町に計画中の大型ショッピングセンターは、2008年秋開業の予定で開発に関する事前協議に入った。「関東十字屋」跡地の再開発は、大型ショッピングセンターの計画をにらみ白紙の状態となっている。






【建設業】

公共工事の発注は依然として少ない状況が続いており、年度末に向けても公共工事の受注増加は期待できず、民間工事の受注獲得に向けた営業の強化を図っている。

【観光業】

銚子地区のホテル・旅館は、「結婚式」「七五三」の祝い月であったが、宴席は少なかった。一方、宿泊を兼ねての観光客が増加となり客室はフル稼働状態となった。業況は前年同月と比較して好転しており、例年賑わいをみせる年末年始を迎えることから売上は増加に転じると予想される。

<業種別天気図>

全 体	漁 業	水産加工業	農 業	商 業
				
建 設 業	観 光 業	不 動 産 業	養 豚 業	自 動 車
				

(前月と比較した当月の各業種の景況感を天気図で表示してみました。)



2. 主要業種別動向

漁業・水産加工業

銚子港の総水揚数量は33,048トン、前年同月比+6,754トンとなった。水揚金額は3,139百万円で、前年同月比+873百万円となった。カツオは水揚数量・金額ともに前年同月と比較して減少となったが、サバが近年になく豊漁であり、水揚数量・金額ともに前月、前年同月と比較して大幅に増加した。当月もサバ漁の好調さが目立つ状況であった。

波崎港の総水揚数量は14,715トンで、前年同月比+5,512トンとなった。水揚金額は1,034百万円で、前年同月比+618百万円と大幅な増加となった。銚子港同様、サバの水揚が好調である。

勝浦港の総水揚数量は563トン、水揚金額は390百万円。水揚数量で前年同月比+282トンとなり、金額は+234百万円となった。当月もマグロの水揚が好調であり、数量で前年同月比+331トン、金額で+240百万円の大幅な増加となった。

水産加工業は、サンマ・ノルウェーサバともに製品価格の低迷が続いている。一方、国内サバについては水揚が順調であることから、製品出荷及び原魚輸出量は増加している。

また、国内サバが豊漁であり、サンマの水揚時期が重なることから、保管庫（冷蔵庫）にはイワシ・サンマ・サバを中心に原魚在庫が増加している。

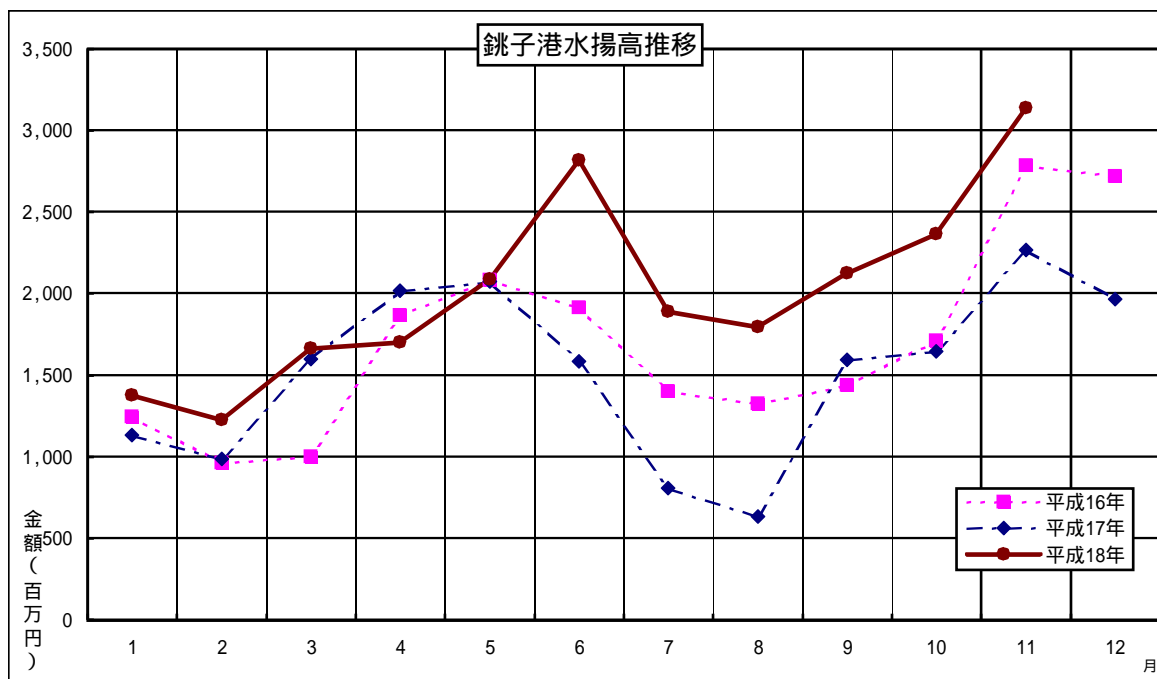
種類	区分	数量（トン）			金額（千円）		
		H18年11月	H17年11月	前年同月比	H18年11月	H17年11月	前年同月比
鰯		1,351	225	1,126	91,777	75,694	16,083
鯖		22,876	15,494	7,382	1,541,052	510,367	1,030,685
鰹		0	102	102	0	5,004	5,004
鰹・鯖		1,112	1,995	883	844,941	1,003,914	158,973
(内鰹一本釣)		0	0	0	0	0	0
秋刀魚		7,201	7,322	121	432,989	332,924	100,065
底曳		155	195	40	83,076	84,017	941
その他		353	961	608	145,584	253,708	108,124
合計		33,048	26,294	6,754	3,139,419	2,265,628	873,791

前月比	数量	189.52%
	金額	132.69%
前年同月比	数量	125.69%
	金額	138.57%

水揚日数



	H18年11月	H18年10月	H17年11月
鰯	8日	8日	8日
鯖	14日	18日	19日
鰹	0日	6日	6日
鰹・鯖	24日	22日	22日
(内鰹一本釣)	0日	0日	0日
秋刀魚	14日	12日	19日
底曳	15日	18日	19日
その他	24日	24日	24日



農 業

銚子地区のキャベツ・ダイコンは、暖冬の影響から豊作となり価格は安値で取引された。キャベツの相場は前月と比較して約3割、ダイコンの相場も約1割の下落となった。一方、トマトの相場は前月と比較して約1割上昇となった。

波崎地区のピーマンの出荷量は、前年同月と比較して3割程度増加した。ピーマン1袋の価格は上旬が25円、中旬～下旬が15円となり、温室ものについては上旬が35円、中旬～下旬が25円で取引され、先月と比較して大幅に値を下げた。

神栖地区のピーマン農家では、10月の風災による影響から出荷ができない農家が一部見受けられた。

海上地区のマッシュルームは前月同様、1パック(100g)100円前後で取引された。一部良質なものについては、150円前後の値がついている。

商 業

銚子駅前商店街では「関東十字屋」の閉鎖から1年が経過したが、客足の減少が続いている。例年、年末年始は客足が増加する時期であり、今後の売上増加に期待が掛かる。

三崎町に計画中の大型ショッピングセンターは、2008年秋開業の予定で開発に関する事前協議に入った。「関東十字屋」跡地の再開発は、大型ショッピングセンターの計画をにらみ白紙の状態となっている。

佐倉地区商店会タウンミーティング

地元で活躍する市民、生き生きとした街をつくっていかうと頑張る商店・企業、それを支援する行政の方々が毎月集まり、これからの街造りについて討議を交わしている。

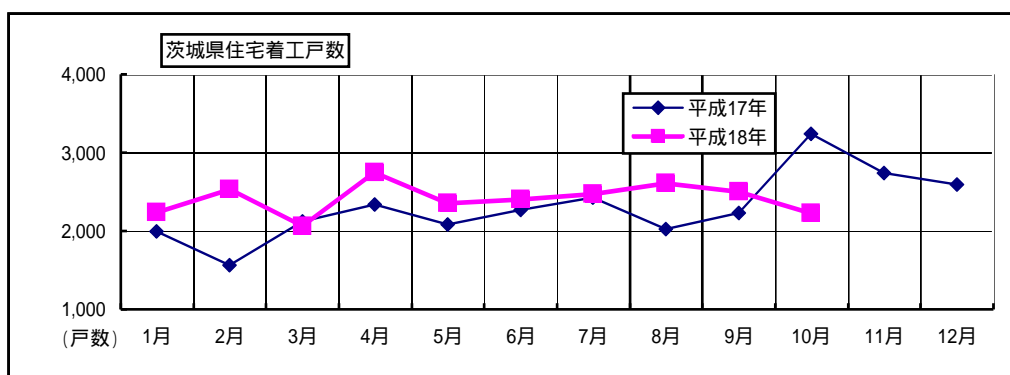
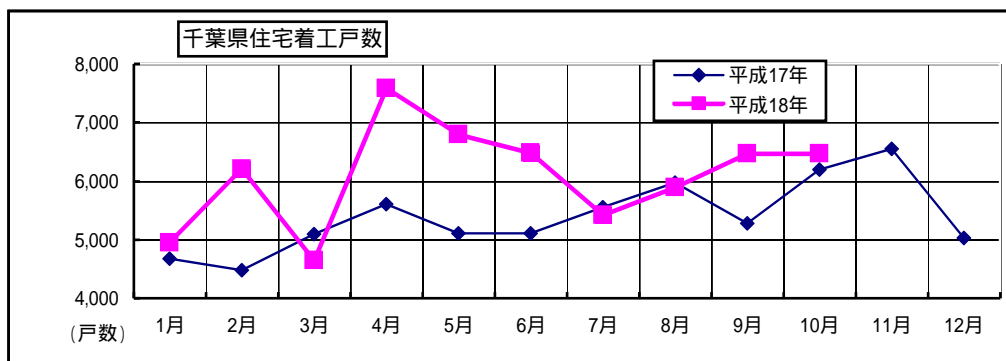
大型店舗の参入やライフスタイルの変化などにより、商店会を取り巻く環境は厳しくなっているが、商店会ではさまざまな視点から活性化に向けた取り組みをおこなっている。

情報アドバイス
銚子商工会議所

建設業

千葉県・茨城県の住宅着工戸数は以下のとおり。

	前月戸数	前々月戸数	増減
千葉県	6,467	6,472	-5
茨城県	2,226	2,498	-272



公共工事の発注は依然として少ない状況が続いており、年度末に向けても公共工事の受注増加は期待できず、民間工事の受注獲得に向けた営業の強化を図っている。

観光業

銚子地区のホテル・旅館は、「結婚式」「七五三」の祝い月であったが、宴席は少なかった。一方、宿泊を兼ねての観光客が増加となり客室はフル稼働状態となった。業況は前年同月と比較して好転しており、例年賑わいをみせる年末年始を迎えることから売上は増加に転じると予想される。

銚子電鉄は、鉄道車両の法定検査の資金を捻出するためホームページに「ぬれ煎餅」を買ってくださいと「緊急告知」をしたが、10日あまりで1万件を超える注文が殺到した。注文がさばききれず、当面の間インターネットでの受付を中止する。

飯岡地区のつり船はアジ・ハナダイが例年並に釣れている。一方、ヒラメ・アイナメ・フグが例年と比較して釣果が少ない。

大多喜町の観光業は紅葉シーズンにより好況が続いており、暖冬の影響から紅葉が遅れ、12月も観光客の増加が見込まれる。観光業は例年並の売上が確保できた様子である。

情報アドバイス
銚子商工会議所

不動産業

土合地区

土合地区の土地販売価格は、坪80千円前後～90千円に落ち着いた様子である。土合東地区では、坪75千円前後となっている。

土合西にて分譲地の造成が開始となった。（34区画、値段は坪90千円以内）

養豚業

当月の豚枝肉相場は、平均444円/kgで、前月比+41円（前年同月比+38円）で推移した。

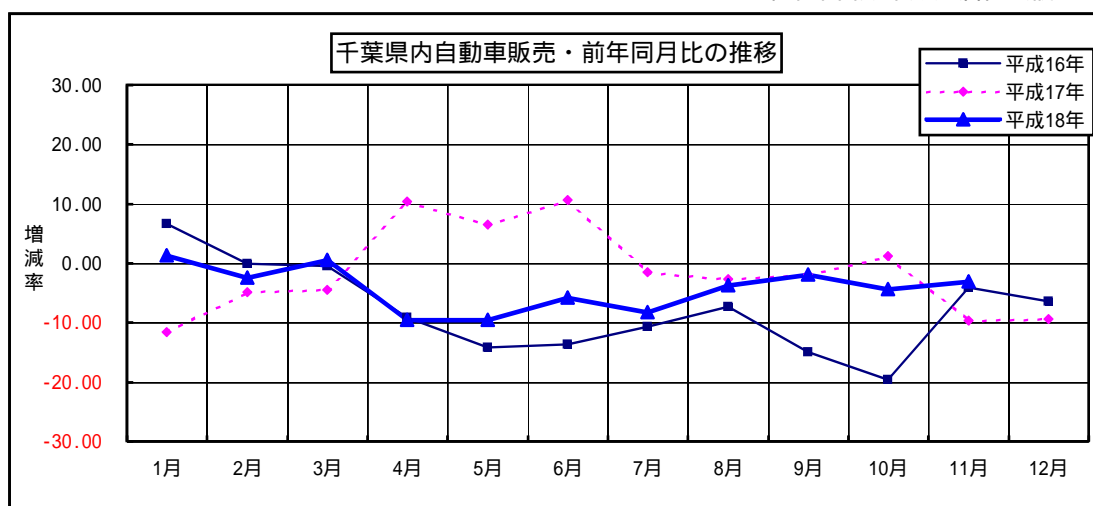
自動車ディラ

当月の千葉県内自動車販売状況は、13,498台で前年同月比3.16%の減少となり、8ヵ月連続で前年同月を割り込んだ。市場別では乗用車市場が前年同月比1.3%微減、貨物車市場が前年同月比8.9%の減少となった。メーカー別の占拠率では、トヨタが48.2%の占拠率を確保し、13ヵ月連続で40%の大台を確保した。また、ホンダが13.3%と85ヵ月連続で10%の大台を確保した。

千葉県内自動車販売状況（軽自動車を除く）

		当 月	前 月	前 月 比	前 年 同 月	前 年 比
乗 用	普 通	4,956	4,324	114.62%	4,712	105.18%
	小 型	6,338	6,301	100.59%	6,864	92.34%
	小 計	11,294	10,625	106.30%	11,576	97.56%
貨 物	普 通	673	584	115.24%	685	98.25%
	小 型	1,148	1,091	105.22%	1,317	87.17%
	小 計	1,821	1,675	108.72%	2,002	90.96%
特 殊 等	特 殊	348	325	107.08%	320	108.75%
	バ ス	35	53	66.04%	41	85.37%
	小 計	383	378	101.32%	361	106.09%
総 合 計		13,498	12,678	106.47%	13,939	96.84%

千葉県自動車販売店協会調べ



情報アドバイス
千葉トヨタ自動車㈱

3. その他の動向

求人

有効求人倍率

(単位：倍、増減はポイント)

	前月	前々月	増減	前年同月	増減
銚子公共職業安定所管内	1.00	0.97	0.03	0.81	0.19
茂原公共職業安定所管内	0.72	0.73	0.01	0.68	0.04
いすみ公共職業安定所管内	0.80	0.85	0.05	0.62	0.18
成田公共職業安定所管内	0.96	0.94	0.02	0.83	0.13
佐原公共職業安定所管内	1.29	1.29	0.00	1.08	0.21
千葉県	0.87	0.88	0.01	0.80	0.07
常陸鹿嶋公共職業安定所管内	0.90	0.88	0.02	0.87	0.03
茨城県	0.96	0.95	0.01	0.86	0.10

有効求人倍率 = 有効求人数 ÷ 有効求職者数

ハローワーク銚子/茂原/いすみ/成田/佐原/常陸鹿嶋調べ

電力

電力使用量

(単位：千kwh)

	前月	前年同月	増減
東京電力銚子営業所管内総電力使用量	123,316	125,767	2,451
〃 (うち 動力使用量)	91,971	90,472	1,499

東京電力(株)成田支社調べ

倒産

当月における負債総額1,000万円以上の千葉県内企業倒産件数は36件。前月比+2件、前年同月比+9件。負債総額は70億円となり、前月に比べ32億円の減少となった。今年2月から10ヵ月連続して前年同月を上回る結果となった。

11月の倒産会社の従業員数は243名となり、6ヵ月連続して200名を上回る結果となった。

負債総額10億円以上の大型倒産 1件
市原市のトイレットペーパー製造会社 (負債総額約10億1500万円)

業種別では倒産件数36件のうち「建設業」が14件と多く、次いで「卸売業」が8件、「製造業」が5件となった。

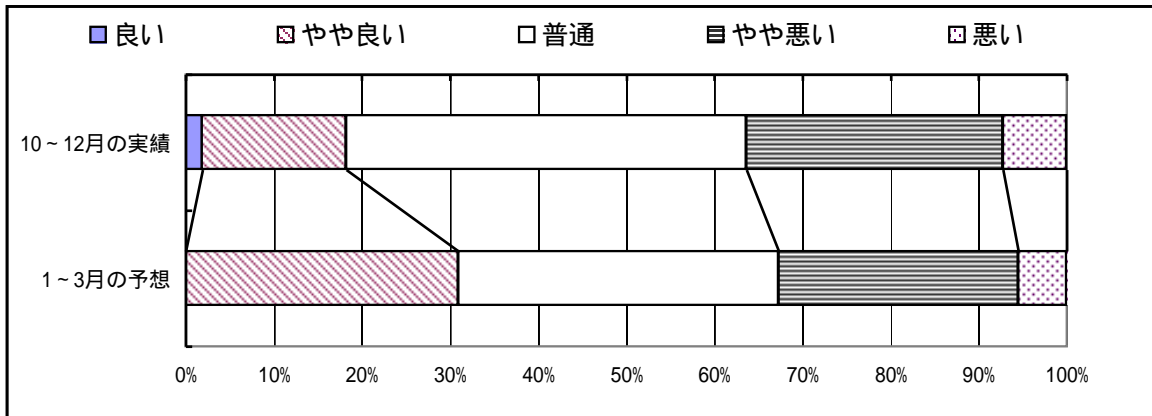
原因別では倒産件数36件のうち「業績不振」によるものが29件と多く、次いで「他社倒産の余波」「その他(偶発的要因)」によるものが各2件となった。

(東京商工リサーチ・千葉県内企業倒産状況より)

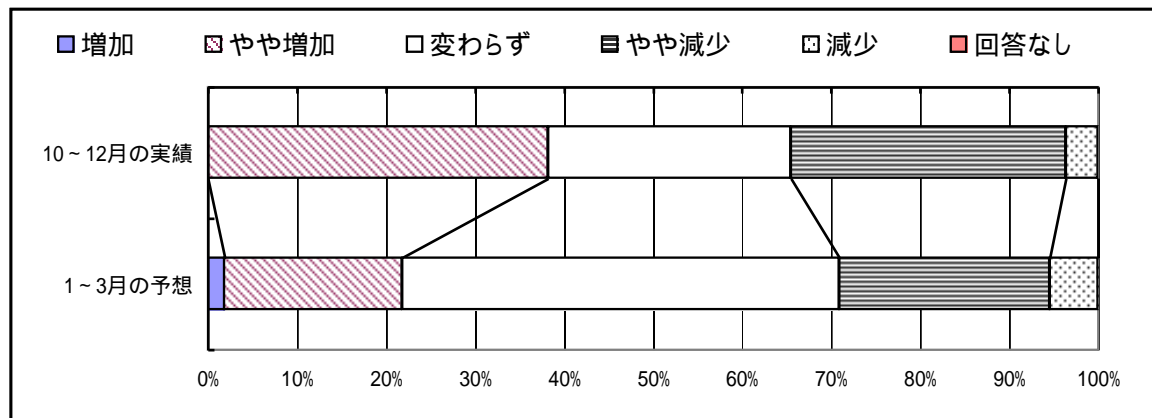
特集 第126回全国中小企業景気動向調査 当金庫分集計速報

本調査は全国各地の信用金庫において、年4回、四半期ごとに対象先企業の景気動向を聴き取り調査し、信金中央金庫が分析・集計しているものです。
 当金庫の対象先は営業店23店舗の顧客55先で、内訳は製造業21先、卸売業7先、小売業10先、サービス業4先、建設業9先、不動産業4先となっています。全国の集計結果は後日公表されますが、今回は12月初旬に行った当金庫の調査対象先の集計を、速報として掲載します。

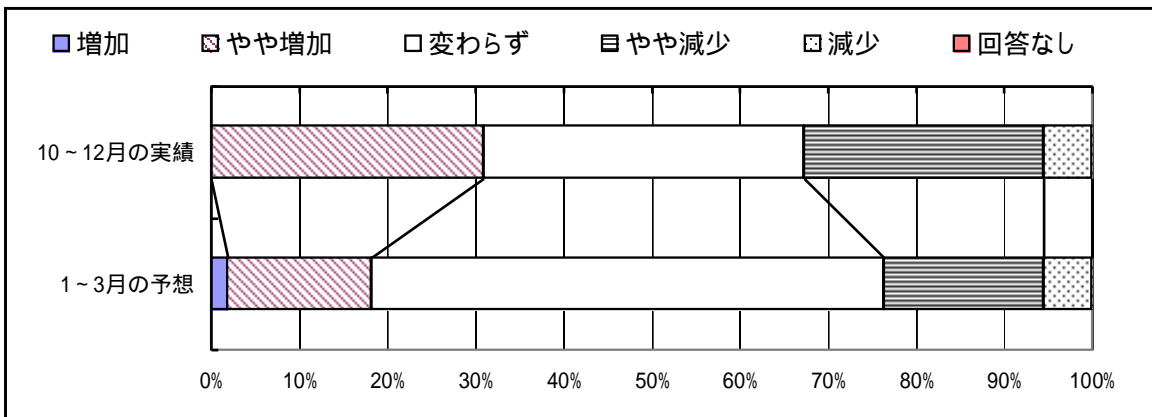
業況



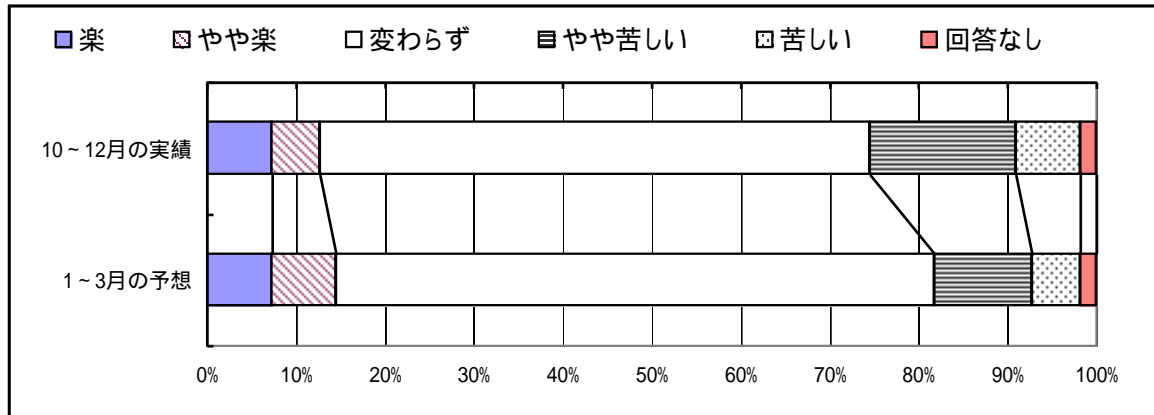
売上



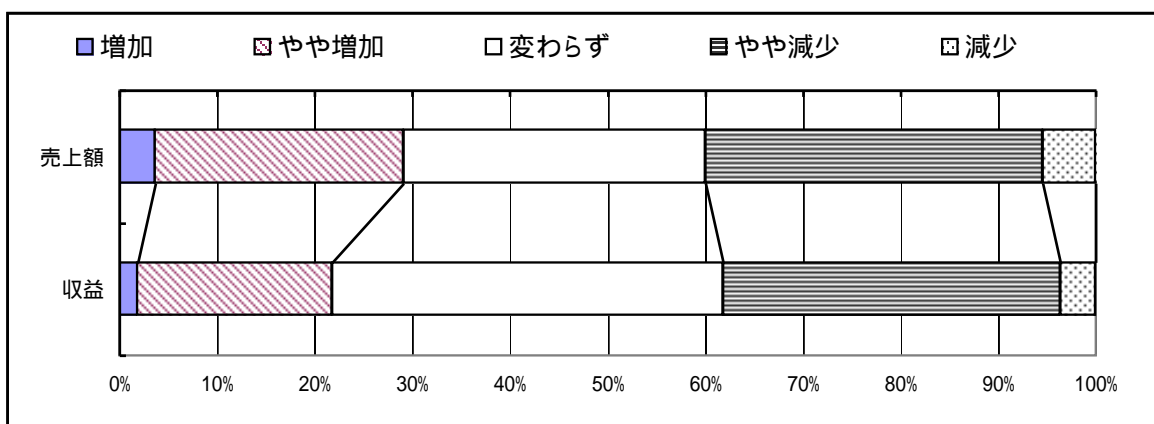
収益



資金繰り



昨年同期比の売上・収益



「経営上の問題と当面の重点経営施策」について

1) 経営上の問題点（業種別上位3項目）

製造業	卸売業	小売業	サービス業	建設業	不動産業
売上の停滞・減少 人手不足 原材料高	売上の停滞・減少 流通経路の変化 による競争の激化 取引先の減少	売上の停滞・減少 大型店との競争の 激化 商店街の集客力 の低下	売上の停滞・減少 合理化の不足 人件費の増加	売上の停滞・減少 同業者間の競争 の激化 合理化の不足	売上の停滞・減少 同業者間の競争 激化 商品物件の不足

2) 当面の重点経営施策（業種別上位3項目）

製造業	卸売業	小売業	サービス業	建設業	不動産業
販路を広げる 経費を節減する 人材を確保する	販路を広げる 経費を節減する 新しい事業を始め る	品揃えを改善する 経費を節減する 売れ筋商品を取扱 う	販路を広げる 経費を節減する 宣伝・広告を強化 する	販路を広げる 経費を節減する 情報力を強化する	販路を広げる 情報力を強化する

本誌作成にあたってのデータ参照先

銚子市漁業協同組合
銚子商工会議所
株式会社 東京商工リサーチ
国土交通省 統計情報
千葉県自動車販売店協会
千葉トヨタ自動車 株式会社
ハローワーク銚子
ハローワーク茂原
ハローワークいすみ
ハローワーク成田
ハローワーク佐原
ハローワーク常陸鹿嶋
東京電力 株式会社 成田支社
(順不同)
その他掲載データは当金庫独自の調査によるものです。

発行；銚子信用金庫
編集；営業推進部
住所；〒288-8686 銚子市双葉町5-5
電話；0479-25-2121
FAX；0479-24-4591
E-mail；eisui@choshi-shinkin.co.jp
URL；http://www.choshi-shinkin.co.jp

ちょうしんきん ビジネス知恵袋のご案内

「取引先事業所の成長・発展」を目的に、経営コンサルティング企業の㈱タナベ経営とタイアップし、みなさまのビジネスを支える多彩な情報をインターネットを通じてご提供するサービスです。

【年会費】17,850円（うち消費税850円）

【ご入会】当金庫取引の有無は問いません。入会申込書は、お近くのちょうしんきん窓口またはご担当の営業担当者におたずねください。

経営情報レポート

業種別・機能別・経営テーマ別に分類。
改善事例や経営ノウハウなど総数2,000種類の経営情報をご提供。

法律アドバイスネット

法律に関するQ&A4,000種類。申請書・申告書記載例300件、根拠条文も閲覧可能。

ネット経営相談

企業経営に関するアドバイスネット。FAQを50件掲載。
あらゆる経営のお悩みをご相談ください。専門コンサルタント、法律・税務の専門家がメールでアドバイスいたします。

レポート・ネット

毎月配信するリーダーズ・レポートと地域版コンサル・レポートをご覧いただけます。

その他のコンテンツを含めて、全16の充実したコンテンツが満載！
みなさまのお申込みをお待ちしています。