

2005

9月

ちょうしんきん

景況レポート

Economic Report of Sales Territory



Face to Face



1. 概況

全体の景況感（全29店舗）

	好転	不変	悪化
前月と比較して	0	27	2
今後3か月程度の見通し	2	25	2

【漁業】

銚子港では、前月に比べ水揚が好調。総体の水揚量は前年同月比で3,811トン、金額では159百万円の増加となった。
水産加工業は、サバ原魚の相場が高値で推移しており厳しい状況が続いている。

【農業】

銚子地区では端境期となり特に目立った出荷はないが、10月の出荷に向けたキャベツの生育は順調である。

【商業】

消費者の財布の紐は固く、客単価も低いため売上の減少傾向が続いている。

【建設業】

官公庁、民間とも受注は低調で、採算面でも相変わらず厳しい状況である。

【観光業】

台風の影響と、愛知万博の影響によるバスの入りこみが大幅に減少し、低調となっている。

<業種別天気図>

漁業	水産加工業	農業	商業	建設業
				
観光業	工業	不動産業	養豚業	自動車
				

（前月と比較した当月の各業種の景況感を天気図で表示してみました。）



2. 主要業種別動向

A. 漁業・水産加工業

銚子港当月の総水揚数量は11,895トン。前年同月比+3,811トンとなった。水揚金額は1,594百万円で、前年同月比+158百万円となった。イワシ、サバ、そしてシーズンに入ったサンマ漁が水揚金額の増加に寄与した。ただし、サンマの魚価は安値傾向にある。

波崎港の総水揚数量は12,929トン。前年同月比+6,208トンとなった。水揚金額は873百万円。前年同月比 24百万円となった。マイワシ・サバが主体の水揚げであった。

勝浦港の総水揚数量は45トン。前年同月と同量であった。水揚金額は28百万円で、前年同月比 11百万円となった。

水産加工業は、依然売上の低迷が続いている。

銚子魚市場水揚高

銚子市漁業協同組合調べ

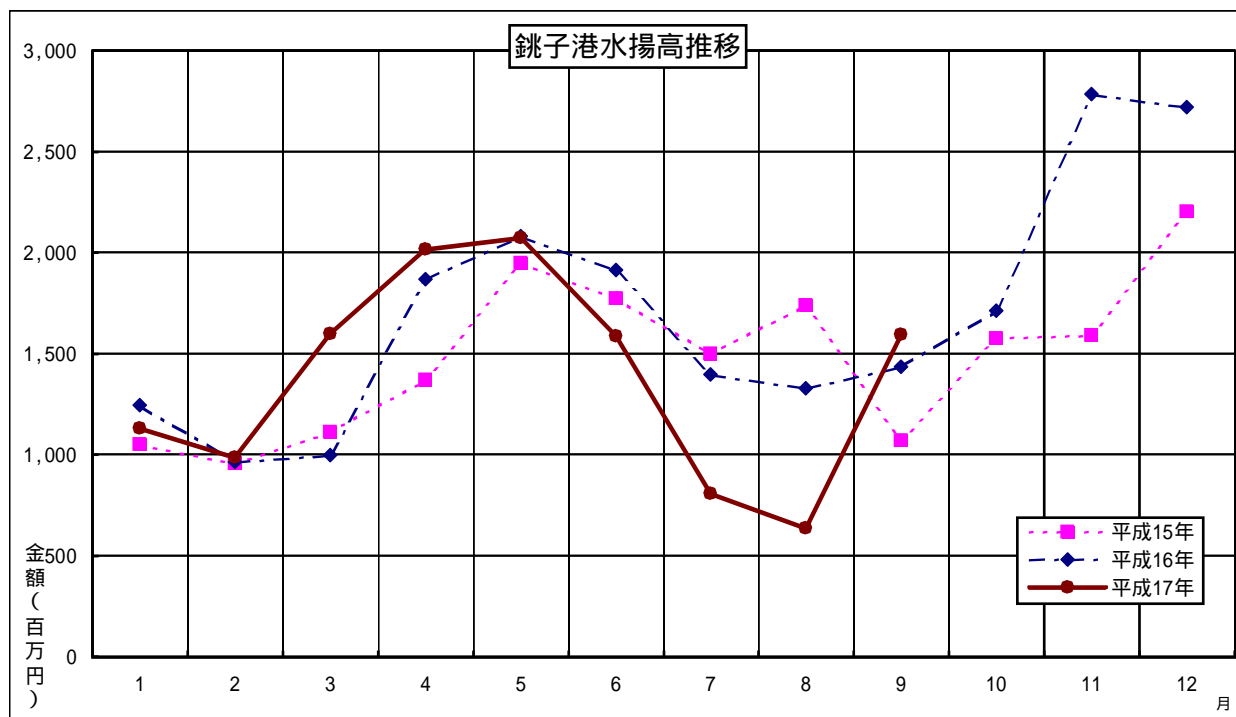
種類	区分	数量(トン)			金額(千円)		
		H17年9月	H16年9月	前年同月比	H17年9月	H16年9月	前年同月比
鰯		2,991	4,395	1,404	520,443	481,984	38,459
鯖		5,323	2,446	2,877	266,059	244,245	21,814
鰹		276	205	71	14,715	12,158	2,557
鰹・鮪		453	289	164	60,195	375,031	314,836
(内鰹一本釣)		0	0	0	0	0	0
秋刀魚		2,243	300	1,943	241,311	54,167	187,144
底曳		186	220	34	68,619	78,627	10,008
その他		423	229	194	422,588	189,136	233,452
合計		11,895	8,084	3,811	1,593,930	1,435,348	158,582

前月比	数量	227.09%
	金額	251.72%
前年同月比	数量	147.14%
	金額	111.05%

水揚日数



	H17年9月	H17年8月	前年同月
鰯	7日	18日	17日
鯖	9日	3日	0日
鰹	5日	0日	3日
鰹・鮪	6日	17日	6日
(内鰹一本釣)	0日	1日	0日
秋刀魚	9日	3日	5日
底曳	17日	0日	18日
その他	24日	24日	23日



B. 農 業

銚子地区は端境期となり特に目立った出荷はないが、10月の出荷に向けたキャベツの生育は順調である。

波崎地区のピーマンは、前年同月並の出荷量となった。価格は上旬で1袋約30円～35円、下旬で約45円～50円で推移した。

海上地区、マッシュルーム栽培農家の出荷状況は、1パック(100g)100円～150円程度の価格で取引され、ほぼ前月並みの推移となった。

東総地区の米の収穫は前年並か、前年を上回る状況となっている。

C. 商 業

「来店客数は横這いながら、サイフの紐は固く客単価も低いため、売上は減少している。」(銚子駅前商店街)

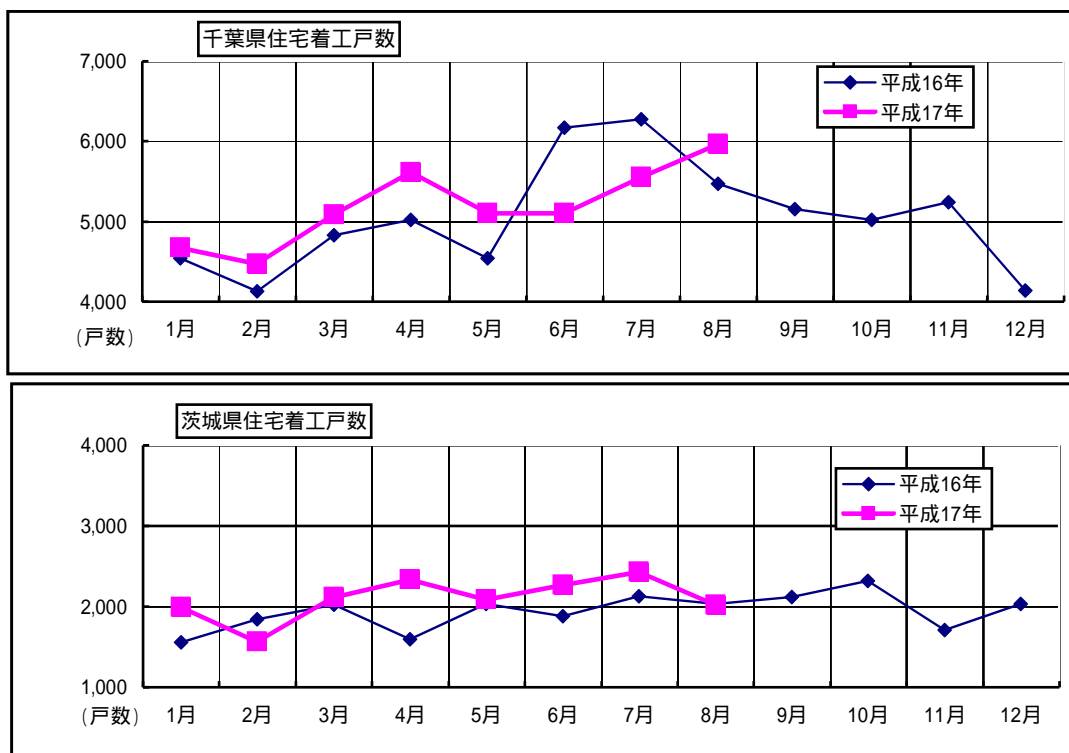
「原油価格の高騰により、家庭用品等の仕入価格が上昇している。ただし、値上り分を販売価格に転嫁できず、先行きの厳しい状況。」(銚子銀座商店街)

十字屋銚子店がダイエー再生のあおりで11月末での閉店・撤退が決まり、隣接のシティオにテナント入居希望が増加している。

情報アドバイス
銚子商工会議所

D. 建設業

千葉県・茨城県の住宅着工戸数は以下のとおり。



国土交通省統計情報より

建設工事全般では官公庁工事、民間の設備投資とも低調で相変わらず厳しい状況である。

E. 観光業

銚子地区のホテル・旅館は、愛知万博終了まで団体客のバスの入りこみが前年の約半分程度であった。

銚子のつり船はハナダイ、ヒラメ狙いで出航し、釣果は良好であった。ただし、台風の影響で時化の日も多く、乗船率は低調であった。

情報アドバイス
銚子商工会議所

F. 工業

特殊な加工技術をもつ事業所は前年比で約2倍の引き合いがあり、収益も確保されているが、ほとんどの事業所は単価の叩き合いにより高稼働でも利益がとれない状況である。

情報アドバイス
銚子商工会議所

G. 不動産業

銚子地区

全体的に動きが少ない。千葉科学大学開校による賃貸アパートは、ハウスメーカー等による建築が大半で、地元業者の受注は少ない。現在建築中は1棟、建築予定は5棟ある。

空室も多少あり、アパート建築の動きも落ち着いてきた様子である。

H. 養豚業

当月の豚枝肉相場は、平均516円/kgで、前月比+16円（前年同月比 10円）で推移した。

I. 自動車ディラ

当月の千葉県内自動車販売状況は、18,109台で前年同月比1.95%の微減となった。

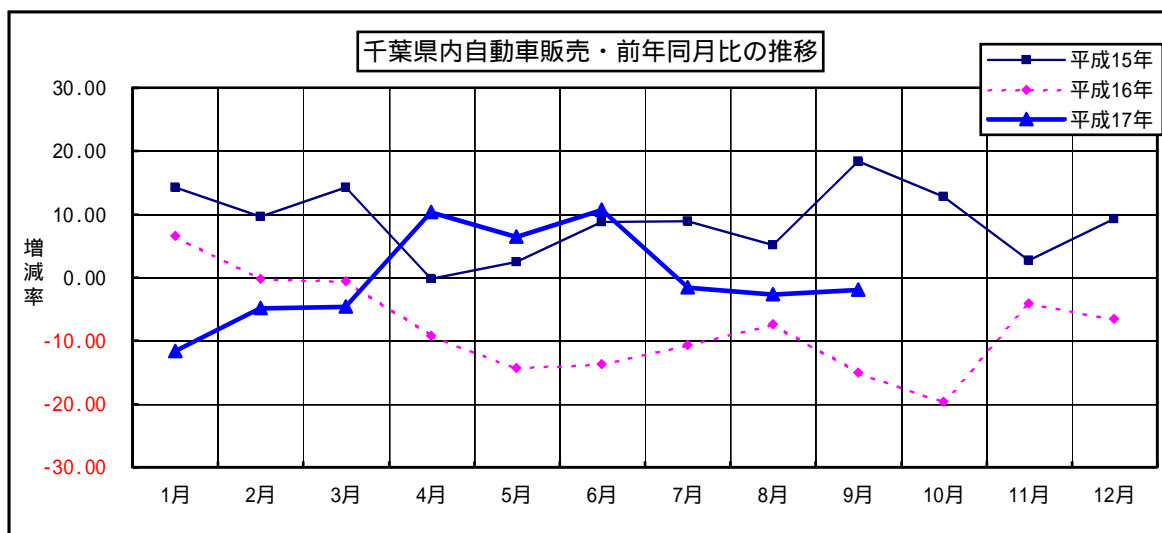
これにより県内の新車市場(登録台数)は3カ月連続で前年同月台数を下回った。なかでも乗用車市場は2BOX、3BOXが前年実績を大きく割り込んだが、今後はモーターショーの開催と前後して新型車が各メーカーより発表となり、年末にかけて上昇傾向とみられている。

情報アドバイス
千葉トヨタ自動車(株)

千葉県内自動車販売状況（軽自動車を除く）

		当月	前月	前月比	前年同月	前年比
乗用	普通	5,769	3,547	162.64%	6,407	90.04%
	小型	9,006	5,870	153.42%	8,861	101.64%
	小計	14,775	9,417	156.90%	15,268	96.77%
貨物	普通	1,113	667	166.87%	1,088	102.30%
	小型	1,732	1,020	169.80%	1,696	102.12%
	小計	2,845	1,687	168.64%	2,784	102.19%
特殊等	特殊	417	345	120.87%	380	109.74%
	バス	72	84	85.71%	37	194.59%
	小計	489	429	113.99%	417	117.27%
総合計		18,109	11,533	157.02%	18,469	98.05%

千葉県自動車販売店協会調べ



3. その他の動向

求人

有効求人倍率

(単位：倍、増減はポイント)

	前月	前々月	増減	前年同月	増減
銚子公共職業安定所管内	0.82	0.82	0.00	0.83	0.01
茂原公共職業安定所管内	0.59	0.55	0.04	0.48	0.11
大原公共職業安定所管内	0.56	0.49	0.07	0.60	0.04
成田公共職業安定所管内	0.76	0.68	0.08	0.59	0.17
佐原公共職業安定所管内	1.00	0.96	0.04	0.77	0.23
千葉県	0.83	0.83	0.00	0.66	0.17
常陸鹿嶋公共職業安定所管内	0.79	0.84	0.05	0.75	0.04
茨城県	0.85	0.88	0.03	0.81	0.04

ハローワーク銚子/茂原/大原/成田/佐原/常陸鹿嶋調べ

電力

電力使用量

(単位：千kwh)

	前月	前年同月	増減
東京電力銚子営業所管内総電力使用量	137,005	141,359	4,354
〃 (うち 動力使用量)	100,197	104,072	3,875

東京電力(株)成田支社調べ

倒産

当月における負債総額1,000万円以上の千葉県内企業倒産件数は20件。前月比 2件、前年同月比 9件。負債総額は129億円となった。

負債総額10億円超の大型倒産 1件
夷隅郡大多喜町のゴルフ場経営「(株)グリーンクラブ」(負債総額約102億円)

業種別では20件のうち「建設業」が9件、次いで「サービス・その他」が5件となっている。

負債額では「サービス・その他」が105億円、「建設業」が10億円であった。

原因別では不況型倒産の典型である「業績不振」によるものが15件、次いで「他社倒産の余波」によるものが2件であった。

(東京商工リサーチ・千葉県内企業倒産状況より)

本誌作成にあたってのデータ参照先

銚子市漁業協同組合

銚子商工会議所

株式会社 東京商工リサーチ

国土交通省 統計情報

千葉県自動車販売店協会

千葉トヨタ自動車 株式会社

ハローワーク銚子

ハローワーク茂原

ハローワーク大原

ハローワーク成田

ハローワーク佐原

ハローワーク常陸鹿嶋

東京電力 株式会社 成田支社

(順不同)

その他掲載データは当金庫独自の調査によるものです。

発行；銚子信用金庫

編集；営業推進部

住所；〒288-8686 銚子市双葉町5-5

電話；0479-25-2121

F A X；0479-24-4591

E-mail；eisui@choshi-shinkin.co.jp

U R L；<http://www.choshi-shinkin.co.jp>