

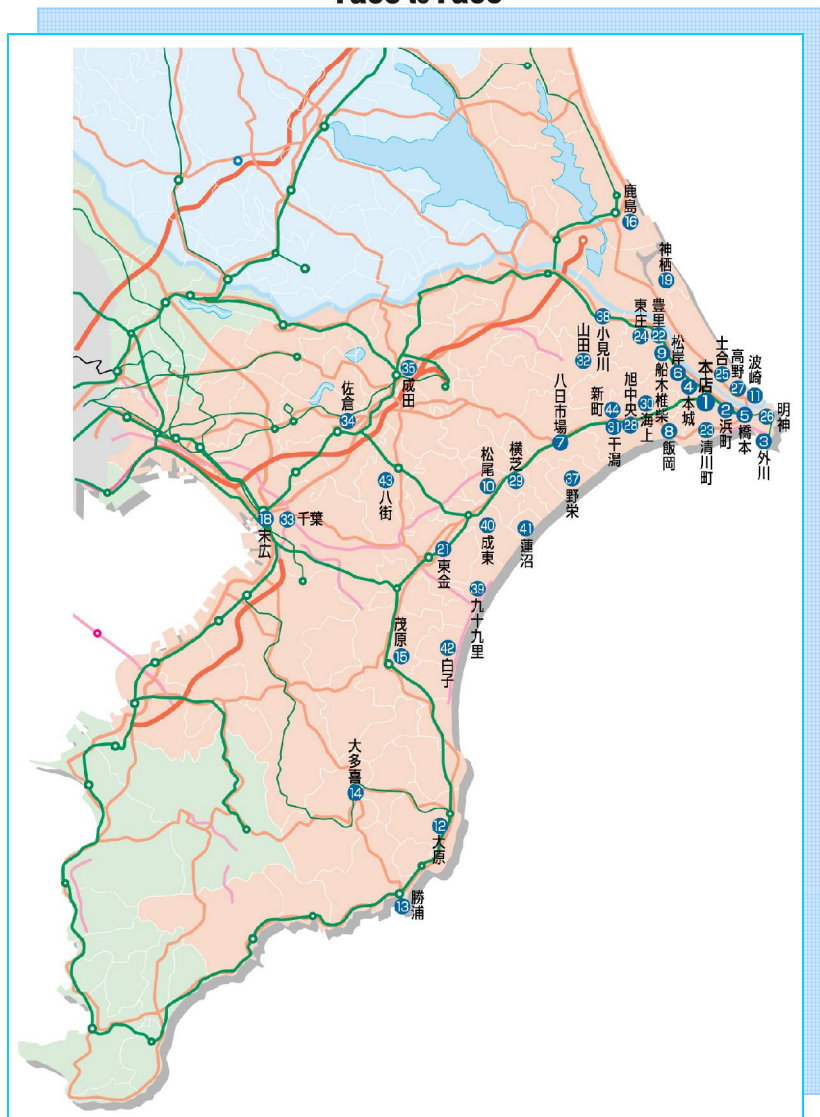
2005

3月

ちょうしんきん

景況レポート

Economic Report of Sales Territory



1. 概況

当月の「全体の景況感」では全41店舗中38店舗で前月と比較して「不変」と回答。「好転」は2店舗、「悪化」は1店舗であった。
 また「景況の見通し」では全41店舗中37店舗で今後3ヶ月程度「不変」と回答。「好転」は3店舗、「悪化」は1店舗であった。

〔漁業〕

銚子港ではイワシ・アジが不漁であったものの、サバやマグロの水揚げが好調であった。総体の水揚げ量は前年同月比で10,291トン上回り、金額でも約6億円の増加となった。
 水産加工業は売上が低調な上、原魚が高値で推移しており厳しい。

〔農業〕

銚子地区のダイコンは今が出荷のピーク。キャベツは端境期にあたり出荷量は減少した。

〔商業〕

全体的には依然として消費の低迷が続いている。

〔建設業〕

官公庁、民間とも受注は低調で、採算面でも相変わらず厳しい状況である。

〔観光業〕

銚子地区のホテル・旅館は春の行楽シーズンを前に観光客も目立ってきたが、売上増には至っていない。

<業種別天気図>

漁業	水産加工業	農業	商業	建設業
観光業	工業	不動産業	養豚業	自動車

(前月と比較した当月の各業種の景況感を天気図で表示してみました。)



2. 主要業種別動向

A. 漁業・水産加工業

銚子港当月の総水揚数量は24,173トン。前年同月比+10,291トンとなった。金額は1,598百万円。前年同月比+601百万円となった。

波崎港の総水揚数量は12,757トン。イワシ・サバが水揚されている。前年同月比+5,014トンとなった。金額は331百万円。前年同月比+130百万円となった。

勝浦港の総水揚数量は1,116トン。前年同月比 1,480トンとなった。金額は471百万円。前年同月比 325百万円となった。

水産加工業は、サバ、サンマ加工製品の売上が依然として厳しい状態が続いている。

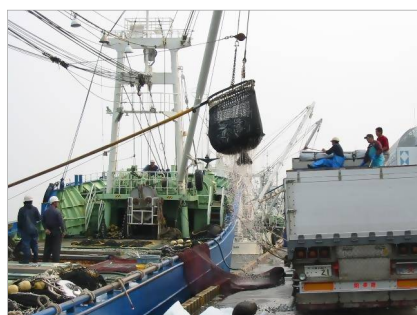
銚子魚市場水揚高

銚子市漁業協同組合調べ

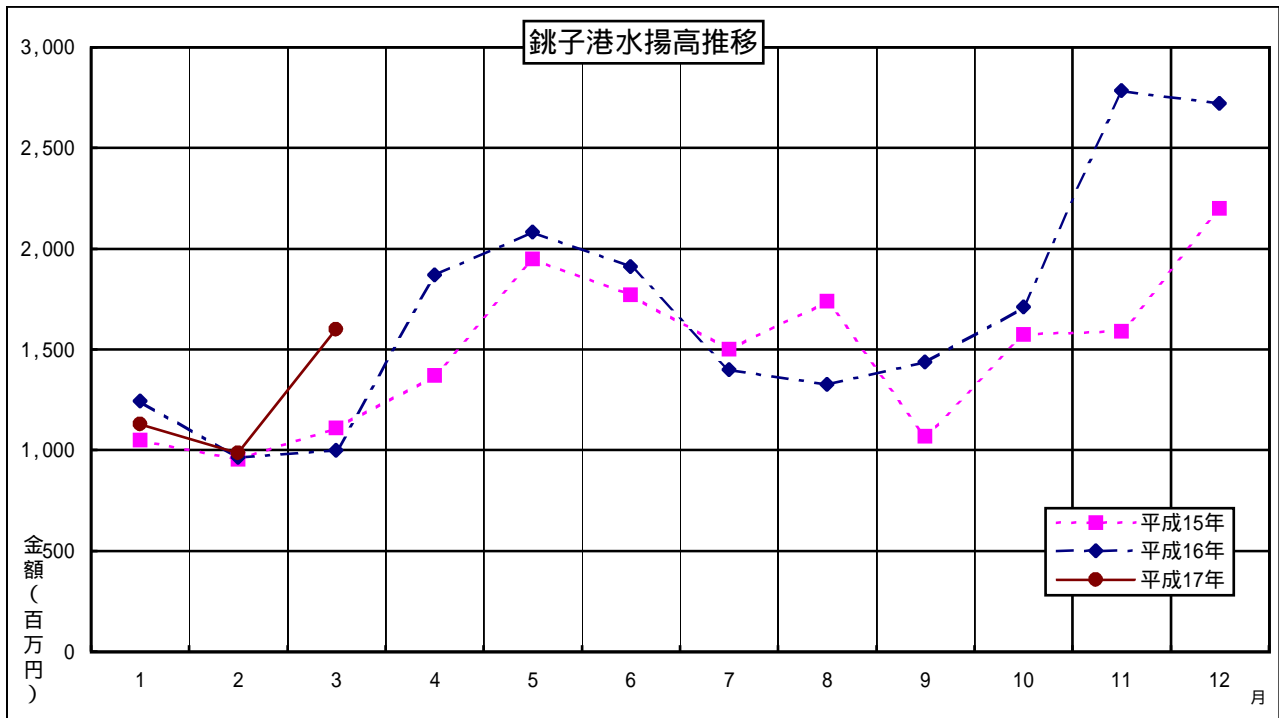
種類	区分	数量(トン)			金額(千円)		
		H17年3月	H16年3月	前年同月比	H17年3月	H16年3月	前年同月比
鰯		4,777	8,424	3,647	117,216	142,106	24,890
鯖		18,054	3,626	14,428	510,214	148,753	361,461
鰺		37	759	722	1,950	57,568	55,618
鯉・鮪		845	585	260	544,365	304,581	239,784
(内鯉一本釣)		0	98	98	0	23,954	23,954
秋刀魚		0	0	0	0	0	0
底曳		238	350	112	178,601	215,271	36,670
その他		222	138	84	246,323	128,785	117,538
合計		24,173	13,882	10,291	1,598,669	997,064	601,605

前月比	数量	156.51%
	金額	162.31%
前年同月比	数量	174.13%
	金額	160.34%

水揚日数



	H17年3月	H17年2月	前年同月
鰯	13日	11日	13日
鯖	12日	5日	0日
鰺	1日	1日	1日
鯉・鮪	9日	3日	11日
(内鯉一本釣)	0日	0日	1日
秋刀魚	0日	0日	0日
底曳	19日	17日	18日
その他	26日	23日	25日



B. 農 業

銚子地区のキャベツは端境期にあたり出荷量は減少した。ダイコンの出荷量は1年のうち今がピーク。キャベツ、ダイコンとも価格は高値で安定している。(キャベツ1箱10kg1,300円程度、ダイコン1箱10kg1,100円程度)イチゴは販売のピークを過ぎ、品質的にも落ちてきている。当月の価格は例年並(1箱1,000円~1,700円)であった。

波崎地区のピーマンの出荷量は前年同月並。価格は1袋60円~120円で取引され、前月に比較して値下がりした。

海上地区、マッシュルーム栽培農家の出荷状況は、1パック(100g)90円~200円程度の価格で取引された。

成東地区のイチゴは1箱(1Kg)2,000円前後で販売された。

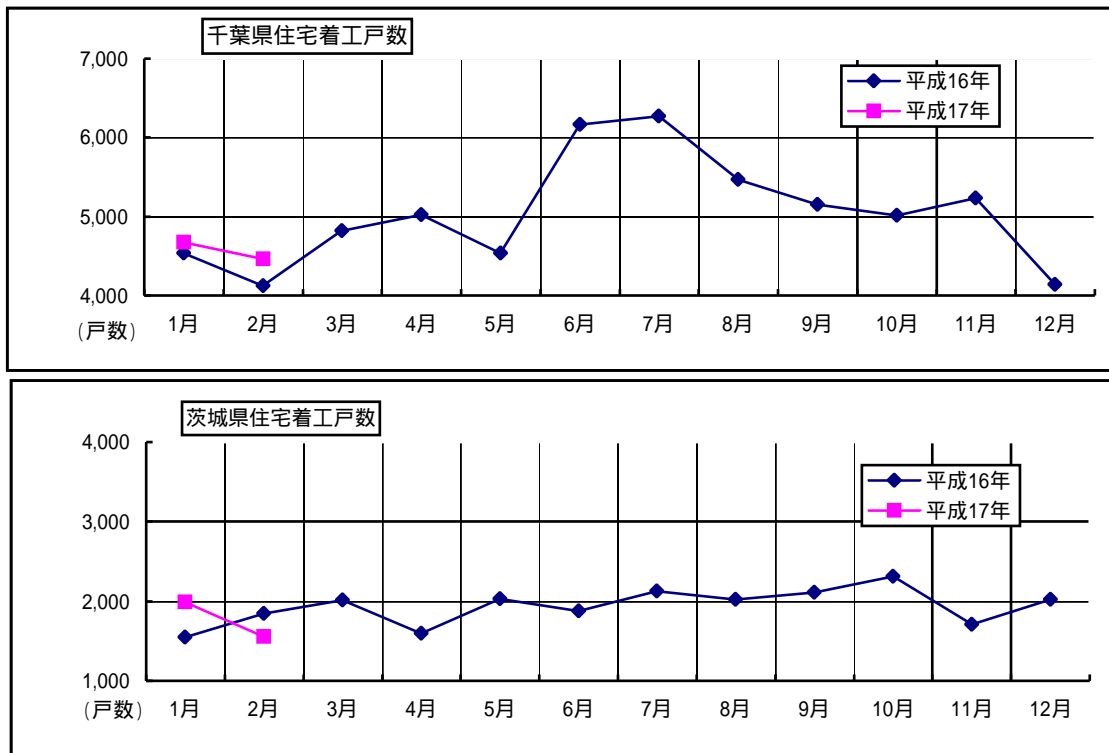
C. 商 業

「お彼岸中は人の動きもあり一部売上が伸びたが、総体的な売上は昨年以下の状況。」「会社の人事異動時期であるが、宴会の予約状況は昨年をさらに下回る。」(銚子・商店街・飲食店)といった声が寄せられている。

情報アドバイス
銚子商工会議所

D. 建設業

千葉県・茨城県の住宅着工戸数は以下のとおり。



国土交通省統計情報より

建設工事全般では官公庁、民間とも受注は低調で、採算面でも相変わらず厳しい状況である。

E. 観光業

銚子地区のホテル・旅館は春の行楽シーズンを控え、徐々に観光客は増えつつあるが、売上は昨年並みか、それ以下の様子。

銚子、飯岡の釣り舟の乗船率は先月に続き低調の様子。銚子ではカレイ、ハナダイが釣れている。一方、飯岡ではカレイ、ヤリイカなどが釣れている。

情報アドバイス
銚子商工会議所

F. 工業

銚子地区の鉄工・機械部品製造業は、一部の業者で売上・採算とも改善が見られる。ただし先行きについては不透明な様子。

情報アドバイス
銚子商工会議所

G. 不動産業

銚子地区：千葉科学大学への交通の便の良い銚子駅周辺での建設中であった学生向けアパートは、入学の時期を迎え工事は全て終了した。建築予定も数棟あるが、学生向けアパートの動きは落ち着いてきた感がある。全体的な物件の動きは少ない様子。

H. 養豚業

当月の豚枝肉相場は、平均496円/kgで、前月比+17円（前年同月比 11円）で推移した。

I. 自動車ディラ

当月の千葉県内自動車販売状況は、前月比148.1%で24,821台となった。

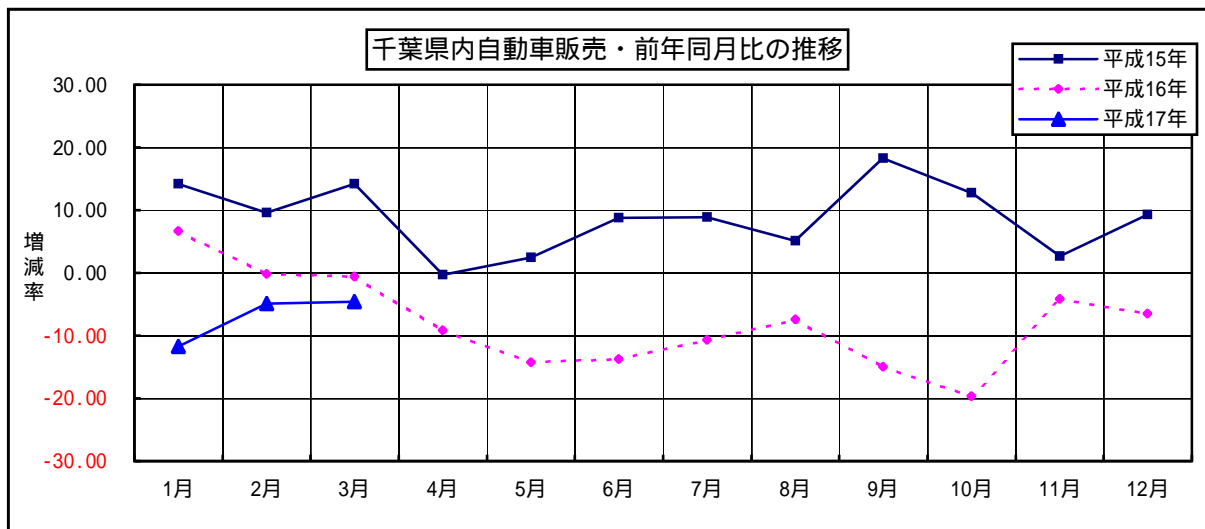
県内の新車市場(登録台数)は、14ヶ月連続で前年同月を下回ったが、平成15年9月頃よりディーゼルエンジンの排気ガス規制関連に係るトラック市場が膨らんでいた影響が考えられる。

情報アドバイス
千葉トヨタ自動車㈱

千葉県内自動車販売状況（軽自動車を除く）

		当月	前月	前月比	前年同月	前年比
乗用	普通	8,686	5,814	149.40%	8,724	99.56%
	小型	12,320	8,900	138.43%	12,464	98.84%
	小計	21,006	14,714	142.76%	21,188	99.14%
貨物	普通	1,388	562	246.98%	1,972	70.39%
	小型	1,808	1,181	153.09%	2,151	84.05%
	小計	3,196	1,743	183.36%	4,123	77.52%
特殊等	特殊	514	253	203.16%	597	86.10%
	バス	105	50	210.00%	107	98.13%
	小計	619	303	204.29%	704	87.93%
総合計		24,821	16,760	148.10%	26,015	95.41%

千葉県自動車販売店協会調べ



3. その他の動向

求人

有効求人倍率

(単位：倍、増減はポイント)

	前月	前々月	増減	前年同月	増減
銚子公共職業安定所管内	0.95	0.94	0.01	0.82	0.13
茂原公共職業安定所管内	0.68	0.68	0.00	-	-
大原公共職業安定所管内	0.58	0.54	0.04	-	-
成田公共職業安定所管内	0.80	0.83	0.03	0.64	0.16
佐原公共職業安定所管内	1.02	0.99	0.03	0.89	0.13
千葉県	0.81	0.80	0.01	0.63	0.18
常陸鹿嶋公共職業安定所管内	1.00	0.97	0.03	0.75	0.25
茨城県	0.85	0.83	0.02	0.73	0.12

ハローワーク銚子/茂原/大原/成田/佐原/常陸鹿嶋調べ

電力

電力使用量

(単位：千kwh)

	前月	前年同月	増減
東京電力銚子営業所管内総電力使用量	134,465	130,310	4,155
〃 (うち 動力使用量)	88,877	88,524	353

東京電力(株)成田支社調べ

倒産

当月における負債総額1,000万円以上の千葉県内企業倒産件数は29件。前月比+5件、前年同月比 19件。負債総額は560億円となった。

負債総額10億円超の大型倒産 4件

山武町の「(株)山武グリーンカントリー倶楽部」(負債総額約369億円)

千葉市の「千葉県食糧(株)」(負債総額約130億円)

木更津市の「(株)観月荘」(負債総額約23億円)

東金市の「鈴木建設(株)」(負債総額約13億円)

業種別では29件のうち「建設」が各11件、「小売」「サービス・その他」が各5件となっている。

負債額では「サービス・その他」が393億円、「卸売」は132億円、「建設」は21億円であった。

原因別では倒産件数29件のうち「業績不振」という不況型が24件と相変わらず多い。

(東京商工リサーチ・千葉県内企業倒産状況より)

本誌作成にあたってのデータ参照先

銚子市漁業協同組合

銚子商工会議所

株式会社 東京商工リサーチ

国土交通省 統計情報

千葉県自動車販売店協会

千葉トヨタ自動車 株式会社

ハローワーク銚子

ハローワーク茂原

ハローワーク大原

ハローワーク成田

ハローワーク佐原

ハローワーク常陸鹿嶋

東京電力 株式会社 成田支社

(順不同)

その他掲載データは当金庫独自の調査によるものです。

発行 ; 銚子信用金庫

編集 ; 営業推進部

住所 ; 〒288-8686 銚子市双葉町5-5

電話 ; 0479-25-2121

F A X ; 0479-24-4591

E-mail ; eisui@choshi-shinkin.co.jp

U R L ; <http://www.choshi-shinkin.co.jp>