

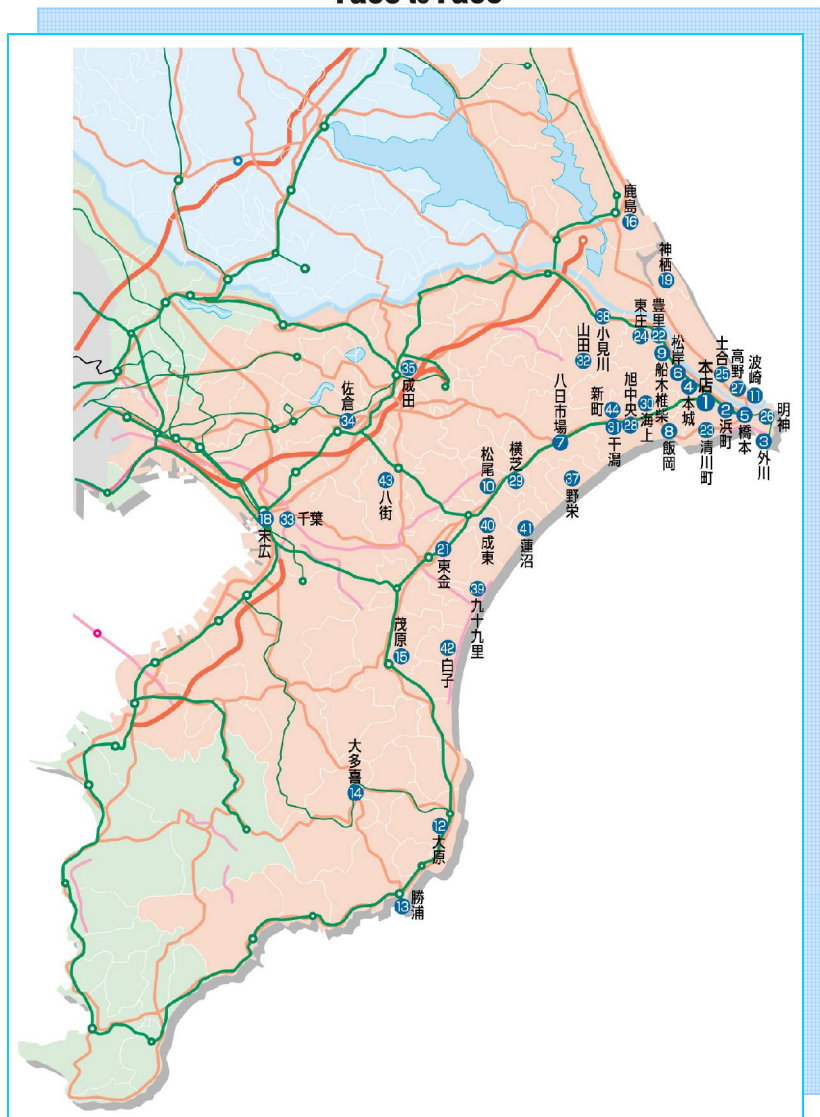
2005

2月

ちょうしんきん

景況レポート

Economic Report of Sales Territory



1. 概況

当月の「全体の景況感」では全41店舗中39店舗で前月と比較して「不変」と回答。「好転」はゼロ、「悪化」は2店舗であった。
 また「景況の見通し」では全41店舗中37店舗で今後3ヶ月程度「不変」と回答。「好転」は3店舗、「悪化」は1店舗であった。

〔漁業〕

銚子港ではサバの水揚げが好調だったが、イワシが不漁であった。総体の水揚げ量は前年同月比で5,550トン下回ったものの、金額では約2千万円の増加となった。
 水産加工業は売上が低調な上、原魚の値上がりもあり厳しい。

〔農業〕

銚子地区のダイコン・キャベツは天候も安定したため、出荷量は前月に比べ増加した。

〔商業〕

全体的には依然として消費の低迷が続いている。

〔建設業〕

官公庁、民間とも受注は低調で、採算面でも相変わらず厳しい状況である。

〔観光業〕

銚子地区のホテル・旅館はこの時期は閑散期である。

<業種別天気図>

漁業	水産加工業	農業	商業	建設業
観光業	工業	不動産業	養豚業	自動車

(前月と比較した当月の各業種の景況感を天気図で表示してみました。)



2. 主要業種別動向

A. 漁業・水産加工業

銚子港当月の総水揚数量は15,445トン。前年同月比 5,550トンとなった。金額は984百万円。前年同月比+22百万円となった。

波崎港の総水揚数量は10,203トン。イワシ・サバが水揚されている。前年同月比 786トンとなった。金額は228百万円。前年同月比+53百万円となった。

勝浦港の総水揚数量は581トン。前年同月比+161トンとなった。金額は267百万円。前年同月比+75百万円となった。

水産加工業は、サバ、サンマ加工製品の売上が依然として厳しい状態が続いている。

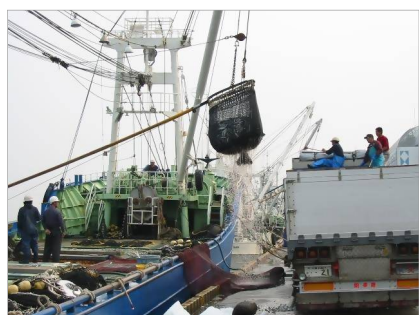
銚子魚市場水揚高

銚子市漁業協同組合調べ

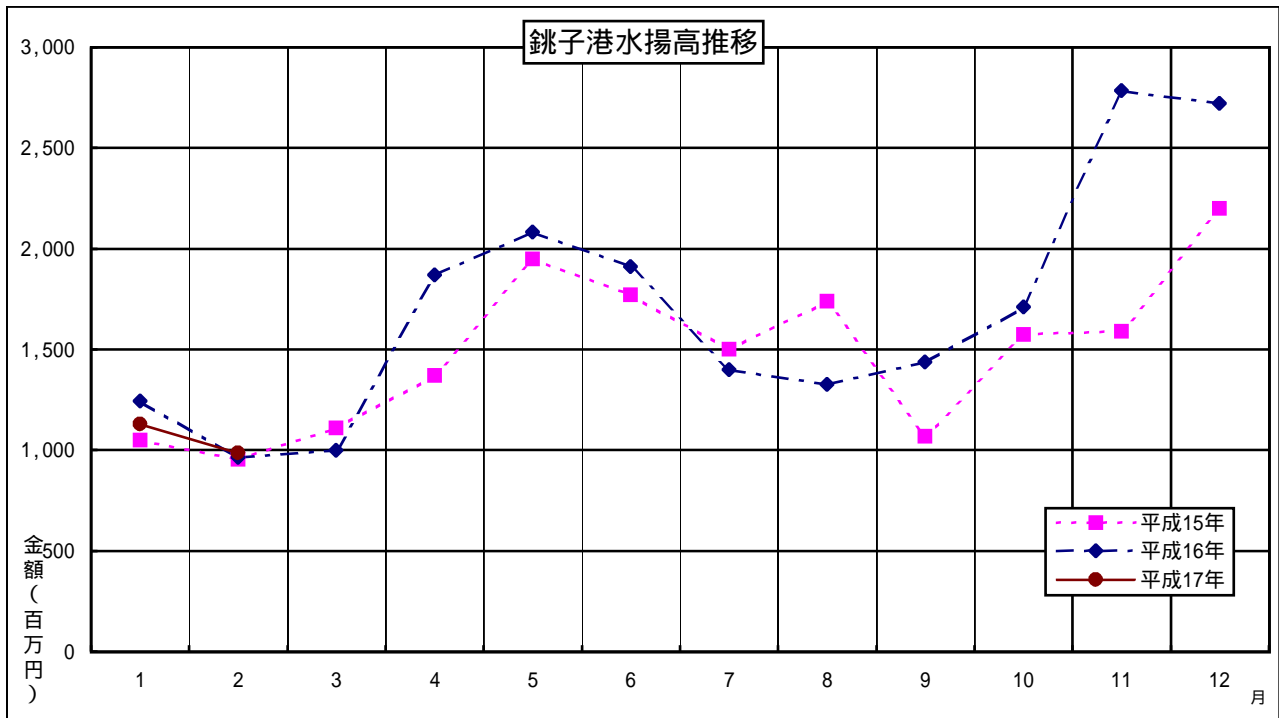
種類	区分	数量(トン)			金額(千円)		
		H17年2月	H16年2月	前年同月比	H17年2月	H16年2月	前年同月比
鰯		10,467	19,770	9,303	238,919	313,442	74,523
鯖		3,930	192	3,738	120,933	7,153	113,780
鰺		8	0	8	282	0	282
鯉・鮪		709	565	144	374,806	341,483	33,323
(内鯉一本釣)		0	0	0	0	0	0
秋刀魚		0	0	0	0	0	0
底曳		213	291	78	123,593	165,894	42,301
その他		118	177	59	126,394	134,873	8,479
合計		15,445	20,995	5,550	984,927	962,845	22,082

前月比	数量	65.22%
	金額	87.20%
前年同月比	数量	73.57%
	金額	102.29%

水揚日数



	H17年2月	H17年1月	前年同月
鰯	11日	13日	18日
鯖	5日	11日	13日
鰺	1日	0日	10日
鯉・鮪	3日	13日	20日
(内鯉一本釣)	0日	0日	0日
秋刀魚	0日	0日	0日
底曳	17日	16日	18日
その他	23日	23日	23日



B. 農 業

銚子地区のキャベツ・ダイコンは月中の天候に恵まれ、出荷量は前月に比較して増加した。キャベツの価格は低下し、ダイコンはやや上昇した。（キャベツ1箱10kg1,200円程度、ダイコン1箱10kg1,200円程度）イチゴの価格は例年12月、1月がピークで2月以降は低下する。当月の価格は例年並（1箱1,000円～1,900円）であった。

波崎地区のピーマンの出荷量は前年同月比20%減。価格は1袋100円～130円で取引され、前月に比較して40～50円値上がりした。

海上地区、マッシュルーム栽培農家の出荷状況は、1パック（100g）90円～150円程度の価格で取引された。

成東地区のイチゴは1箱（1Kg）2,000円前後で販売された。

C. 商 業

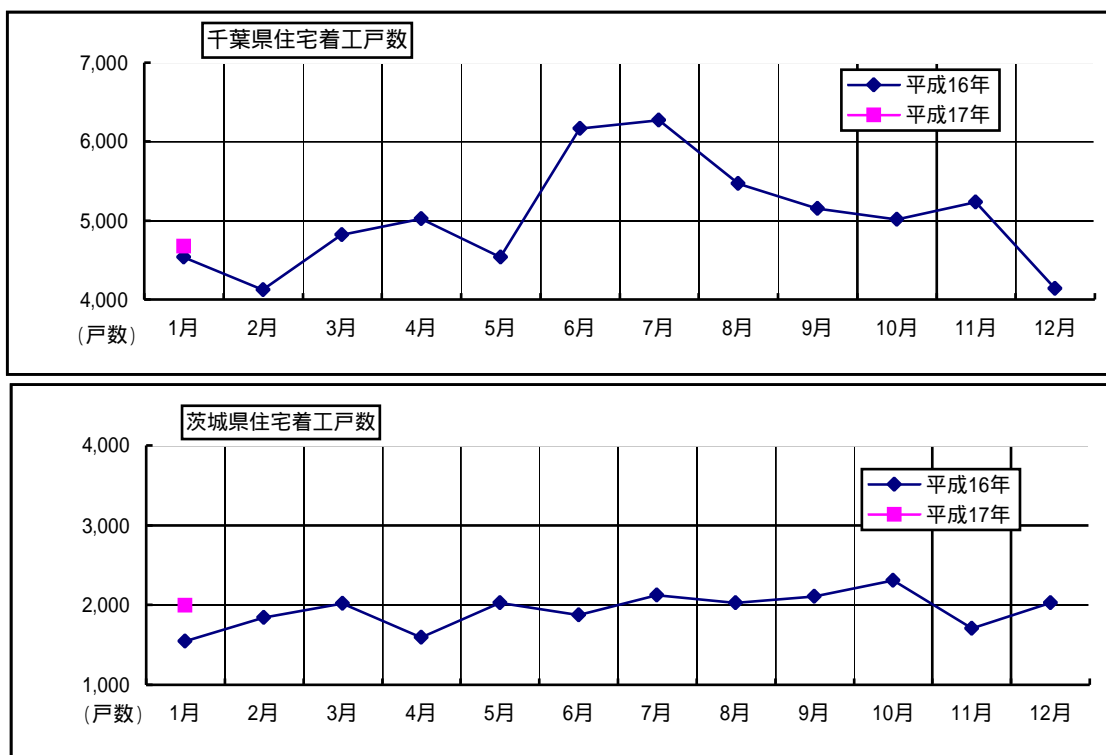
「冬物商品の売行きは非常に鈍い。来客・売上とも低調だった。」「消費収縮の傾向はますます顕著に感じられる。」（銚子・商店街）といった声が寄せられている。

銚子市では消費拡大及び地域経済の活性化等を目的に「銚子市地域商品券」が発行され、千葉科学大学生らに配布したが、その使用は2月末で終了した。結果的には大型店での使用がほとんどで、期待された地元商店街での使用は少なかった模様。

情報アドバイス
銚子商工会議所

D. 建設業

千葉県・茨城県の住宅着工戸数は以下のとおり。



国土交通省統計情報より

建設工事全般では官公庁、民間とも受注は低調で、採算面でも相変わらず厳しい状況である。

E. 観光業

銚子地区のホテル・旅館はこの時期は閑散期であるうえ、顧客単価も低く採算的に芳しくない様子。

勝浦市では「勝浦ビッグひな祭り」が開催され、天候にも恵まれて多くの観光客で賑わった。土産物店・飲食店の売上増加に寄与した模様。

銚子、飯岡の釣り舟は寒さの影響で、乗船率は今一歩。銚子ではメバル、ホウボウ、ハナダイが釣れている。一方、飯岡ではアジ、アイナメ、ショウサイフグなどが釣れている。

情報アドバイス
銚子商工会議所

F. 工業

銚子地区の鉄工・機械部品製造業は、一部の業者で受注はあるものの、収益的には原材料費の値上がりなどから依然厳しい状況が続いている。

情報アドバイス
銚子商工会議所

G. 不動産業

銚子地区では千葉科学大学の学生向けアパート建設の動きがあるが、全体的には動きがない様子。（千葉科学大学への交通の便の良い銚子駅周辺では現在建築中のアパートが15棟、建築予定も数棟ある。）

H. 養豚業

当月の豚枝肉相場は、平均479円/kgで、前月比+46円（前年同月比 48円）で推移した。

I. 自動車ディラ

当月の千葉県内自動車販売状況は、前月比132.1%で16,760台となった。

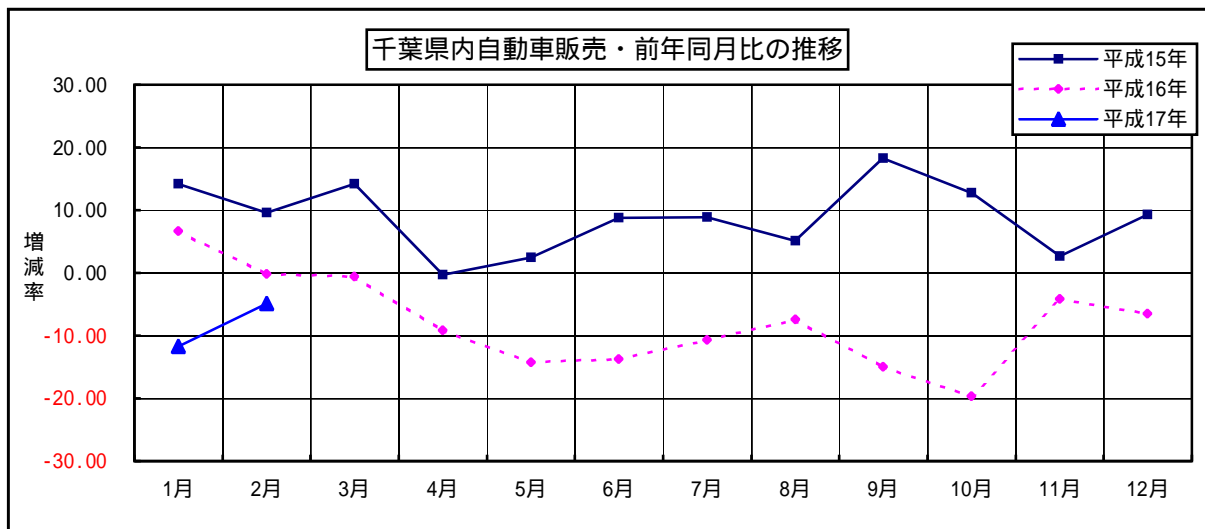
県内の新車市場(登録台数)は、13ヶ月連続で前年同月を下回ったが、平成15年9月頃よりディーゼルエンジンの排気ガス規制関連に係るトラック市場が膨らんでいた影響が考えられる。

情報アドバイス
千葉トヨタ自動車㈱

千葉県内自動車販売状況（軽自動車を除く）

		当月	前月	前月比	前年同月	前年比
乗用	普通	5,814	4,496	129.31%	6,263	92.83%
	小型	8,900	6,474	137.47%	8,159	109.08%
	小計	14,714	10,970	134.13%	14,422	102.02%
貨物	普通	562	474	118.57%	1,049	53.57%
	小型	1,181	958	123.28%	1,727	68.38%
	小計	1,743	1,432	121.72%	2,776	62.79%
特殊等	特殊	253	249	101.61%	387	65.37%
	バス	50	33	151.52%	36	138.89%
	小計	303	282	107.45%	423	71.63%
総合計		16,760	12,684	132.13%	17,621	95.11%

千葉県自動車販売店協会調べ



3. その他の動向

求人

有効求人倍率

(単位：倍、増減はポイント)

	前月	前々月	増減	前年同月	増減
銚子公共職業安定所管内	0.94	0.95	0.01	0.82	0.12
茂原公共職業安定所管内	0.68	0.61	0.07	-	-
大原公共職業安定所管内	0.54	0.60	0.06	-	-
成田公共職業安定所管内	0.83	0.83	0.00	0.63	0.20
佐原公共職業安定所管内	0.99	1.00	0.01	0.95	0.04
千葉県	0.80	0.81	0.01	0.63	0.17
常陸鹿嶋公共職業安定所管内	0.97	0.95	0.02	0.76	0.21
茨城県	0.83	0.89	0.06	0.71	0.12

ハローワーク銚子/茂原/大原/成田/佐原/常陸鹿嶋調べ

電力

電力使用量

(単位：千kwh)

	前月	前年同月	増減
東京電力銚子営業所管内総電力使用量	138,662	132,293	6,369
〃 (うち 動力使用量)	85,155	84,380	775

東京電力(株)成田支社調べ

倒産

当月における負債総額1,000万円以上の千葉県内企業倒産件数は24件。前月比+12件、前年同月比 21件。負債総額は347億円となった。

負債総額10億円超の大型倒産 2件

千葉市の「(株)フランクス」(負債総額約218億円)

木更津市の「(株)カントリークラブ ザ・ファースト」(負債総額約110億円)

業種別では24件のうち「卸売」「サービス・その他」が各6件、「建設」「製造」が各5件となっている。

負債額では「サービス・その他」が332億円、「建設」は6億円に留まった。

原因別では倒産件数24件のうち「業績不振」という不況型が18件と相変わらず多い。

(東京商工リサーチ・千葉県内企業倒産状況より)

本誌作成にあたってのデータ参照先

銚子市漁業協同組合

銚子商工会議所

株式会社 東京商工リサーチ

国土交通省 統計情報

千葉県自動車販売店協会

千葉トヨタ自動車 株式会社

ハローワーク銚子

ハローワーク茂原

ハローワーク大原

ハローワーク成田

ハローワーク佐原

ハローワーク常陸鹿嶋

東京電力 株式会社 成田支社

(順不同)

その他掲載データは当金庫独自の調査によるものです。

発行 ; 銚子信用金庫

編集 ; 営業推進部

住所 ; 〒288-8686 銚子市双葉町5-5

電話 ; 0479-25-2121

F A X ; 0479-24-4591

E-mail ; eisui@choshi-shinkin.co.jp

U R L ; <http://www.choshi-shinkin.co.jp>