

2023年12月8日

報道関係各位

銚子信用金庫

銚子信用金庫定期預金キャンペーンについて

銚子信用金庫（銚子市双葉町5番地の5、理事長：森山博志）では、12月8日（金）より、下記のとおりキャンペーンを実施しますので、お知らせいたします。

記

【銚子信用金庫定期預金キャンペーン】概要

商品名	「ちょうウレシイ定期預金」
預金の種類	スーパー定期（自動継続契約に限定） 原則、通帳式でお預かりします。総合口座通帳でもご契約いただけます。
取扱期間	2023年12月8日（金）～2024年1月31日（水）
預入期間	5年
金額	1口：20万円以上500万円以下（1円単位） ※お一人さま1,000万円を限度といたします
契約いただける方	個人・法人のお客さま ※当金庫に新たにお預入れいただく資金に限ります。ただし、普通預金からの預け替えはご契約いただけます。 ※ご本人または同居するご家族の方がすでに当金庫へお預け入れいただいている定期預金については、2023年12月8日以降に解約した資金は、本キャンペーンの対象となりません。
適用利率	年0.20%（固定金利） （1）複利型・・・個人のお客さま ※お利息は複利で計算し、満期時に一括してお受け取りいただけます。 （2）単利型・・・個人のお客さま、法人のお客さま ※お利息は単利で計算し、中間利払い日（お預け入れ日から満期日の1年前の応当日までに到来するお預け入れ日の1年毎の応当日）以降および満期日以降に分割して口座振替または現金にてお受け取りいただけます。なお、中間利払い日の前日までの日数および中間利払利率（約定利率×1%）により計算いたします。 ※本キャンペーン金利の適用は、預入日から初回満期日までとし、継続となる定期預金は継続時の店頭表示金利となります。

税金	個人のお客さまは、お利息に 20.315%（国税 15.315%、地方税 5%）の税金がかかります。 法人のお客さまは、お利息に国税 15.315%の税金がかかります。
募集金額	100 億円 （募集総額に達した時点でお取扱いを中止させていただく場合がございます。）
中途解約時の 利息の取扱い	やむを得ず満期日前に解約される場合は、下記の計算方法にてお利息をお支払いいたします。 <預入期間> ・1年未満：解約日の普通預金金利 ・1年超2年未満：約定金利の1%と解約日の普通預金金利のいずれか低い方 ・2年超3年未満：約定金利の2%と解約日の普通預金金利のいずれか低い方 ・3年超4年未満：約定金利の3%と解約日の普通預金金利のいずれか低い方 ・4年超5年未満：約定金利の4%と解約日の普通預金金利のいずれか低い方
その他	・本商品は預金保険の対象商品であり、同保険の範囲内で保護されます。 ・金利情勢により今後予告なくお取扱いを中止させていただく場合がございます。

以 上

本プレスリリースおよび資料についてのお問い合わせは下記の担当までお願いいたします。

銚子信用金庫 営業支援部（担当：高島）

〒288-8686 千葉県銚子市双葉町 5 番地の 5

tel : 0479-25-2121 fax : 0479-24-4591 e-mail : eisui03@choshi-shinkin.co.jp

ちょうしんきん
<https://www.choshi-shinkin.co.jp/>

ちょうしんきん定期預金キャンペーン

ちょう

ちょう
銚子

信用金庫による

ちょう
長

期安定

ちょう
超

ハッピー

ウレシイ定期預金

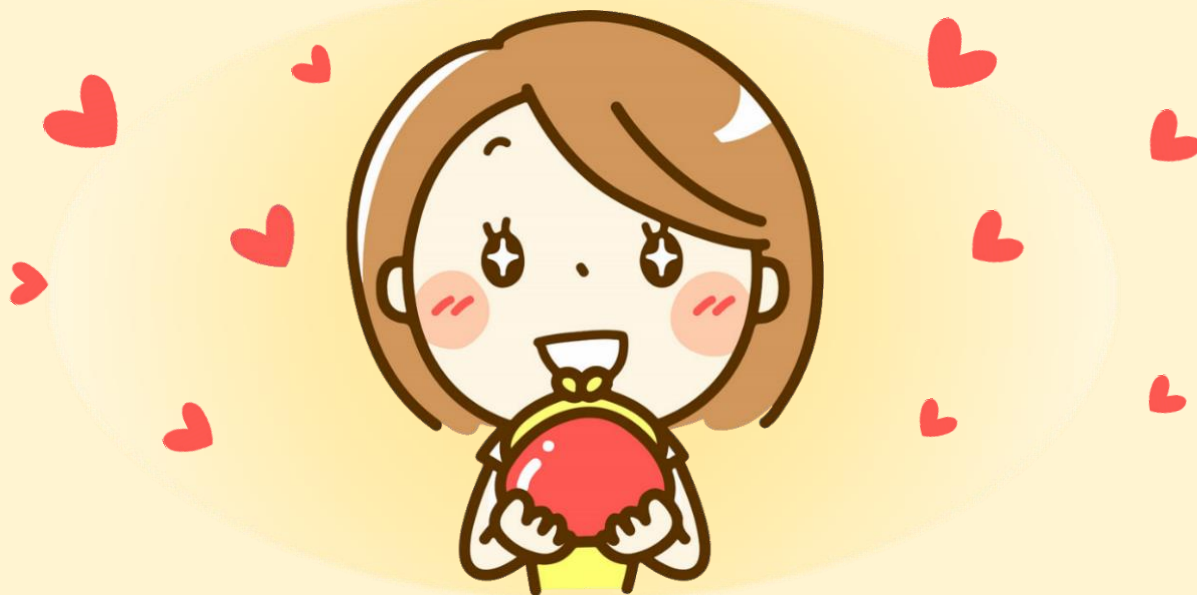
お取扱期間 令和5年12月8日(金) ~ 令和6年1月31日(水)

店頭表示金利 年 0.002% (令和5年12月8日現在)

キャンペーン金利

5年定期

年 0.20%



ご契約いただける方

個人・法人のお客さま

当金庫に新たにお預け入れいただく資金に限ります。

ご本人または同居するご家族の方がすでに当金庫へお預け入れいただいている定期預金について、令和5年12月8日以降に解約した資金は、本キャンペーンの対象となりません。

ご預金の種類

スーパー定期(自動継続契約限定)

お預け入れ期間

5年

お預入れ金額

20万円以上 500万円以下 ※お一人さま1,000万円を上限とさせていただきます。

募集総額

100億円(お取扱期間中に募集総額に達した時点でお取扱いを中止させていただく場合がございます。)

ちょうしんきん

<https://www.choshi-shinkin.co.jp/>

2023年12月8日現在

定期預金キャンペーン

お取扱期間 令和5年12月8日(金)～令和6年1月31日(水)

商品概要	
ご契約いただける方	個人・法人のお客さま ※当金庫に新たにお預け入れいただく資金に限ります。ただし、普通預金からの預け替えはご契約いただけません。 ※ご本人または同居するご家族の方がすでに当金庫へお預け入れいただいている定期預金について、令和5年12月8日以降に解約した資金は、本キャンペーンの対象となりません。
ご預金の種類	スーパー定期(自動継続契約に限定) ※原則、通帳式定期でお預かりします。総合口座通帳でもご契約いただけます。
お預け入れ期間	5年
お預け入れ金額	1口:20万円以上500万円以下 ※お一人さま1,000万円を上限といたします。
適用金利	年0.20%(固定金利) (1)複利・・・個人のお客さま ※お利息は複利で計算し、満期時に一括してお受け取りいただけます。 (2)単利・・・個人のお客さま、法人のお客さま ※お利息は単利で計算し、中間利払日(お預け入れ日から満期日の1年前の応当日までに到来するお預入れ日の1年毎の応当日)以降および満期日以降に分割して口座振替または現金にてお受け取りいただけます。なお、中間利払い日の前日までの日数および中間利払利率(約定利率×1%)により計算いたします。 ※本キャンペーン金利の適用は、預入日から初回満期日までとし、継続となる定期預金は継続時の店頭表示金利となります。
募集総額	100億円 (募集総額に達した時点でお取扱いを中止させていただく場合がございます。)
税金	個人の方はお利息に20.315%(国税15.315%、地方税5%)の税金がかかります。(ただし、マル優をご利用の場合はお利息に税金はかかりません。) 法人の方は、お利息に国税15.315%の税金がかかります。
中途解約時のお利息のお取扱い	やむを得ず満期日前に解約される場合は、下記の計算方法にてお利息をお支払いいたします。 <預入期間> ・1年未満 : 解約日の普通預金金利 ・1年超2年未満: 約定金利の1%と解約日の普通預金金利のいずれか低い方 ・2年超3年未満: // 2%と解約日の普通預金金利のいずれか低い方 ・3年超4年未満: // 3%と解約日の普通預金金利のいずれか低い方 ・4年超5年未満: // 4%と解約日の普通預金金利のいずれか低い方
その他	●本商品は預金保険の対象商品であり、同保険の範囲内で保護されます。 ●金利情勢により今後予告なくお取扱いを中止させていただく場合がございます。



詳しくは、営業担当者または窓口までお気軽にご相談ください。

